

資料提供  
 令和6年12月24日  
 課名：統計課  
 担当者：岡  
 内線 2534  
 直通電話：082-513-2534

2020年基準

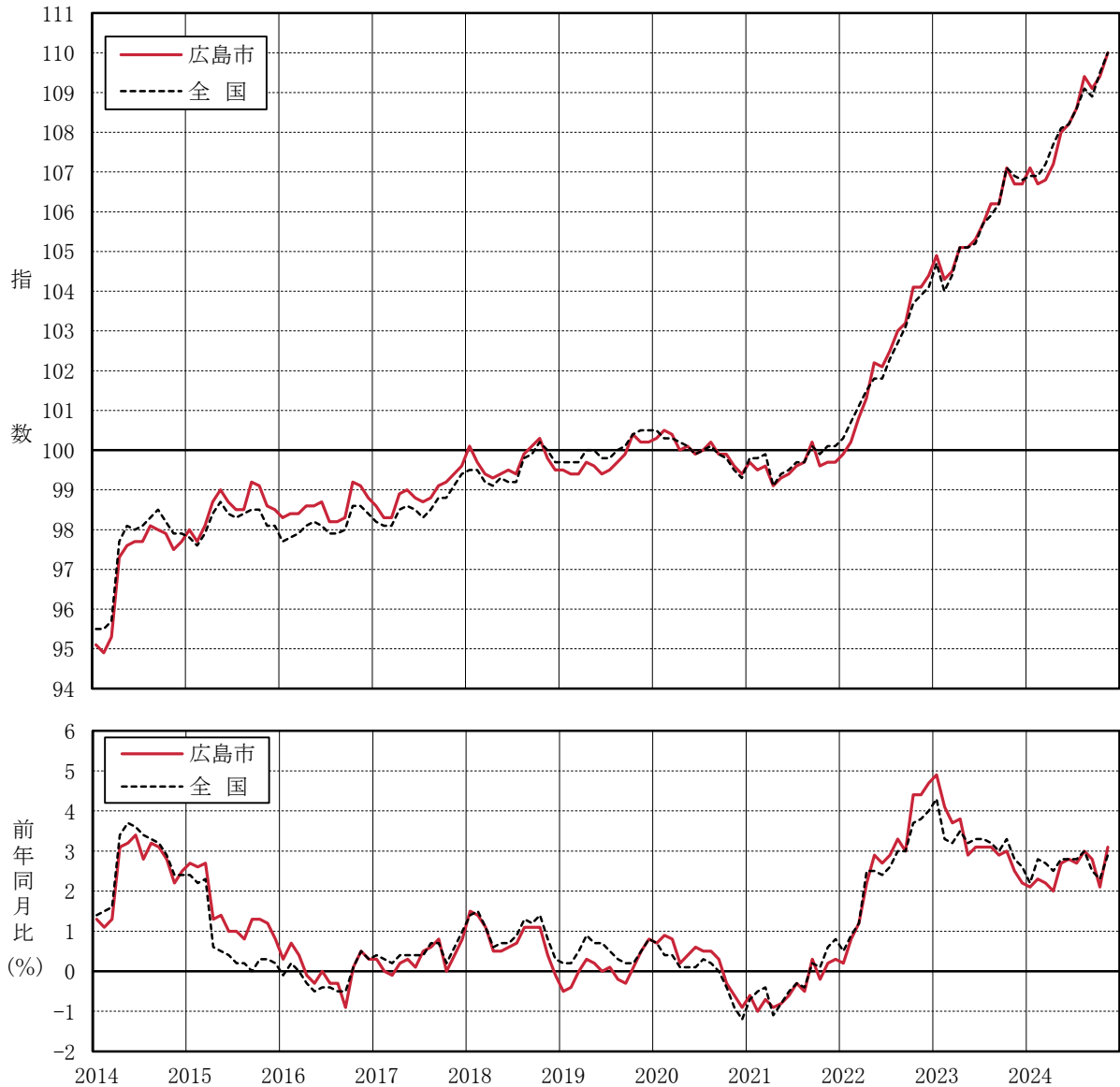
# 消費者物価指数

(小売物価統計調査結果)

2024年(令和6年)11月分

広島市 総合指数	110.0	(2020年=100)
前年同月比	3.1 %	前月比 0.5 %

図1 総合指数、前年同月比 2014.1~2024.11



# 【広島市の消費者物価指数】 2024年11月 (2020年=100)

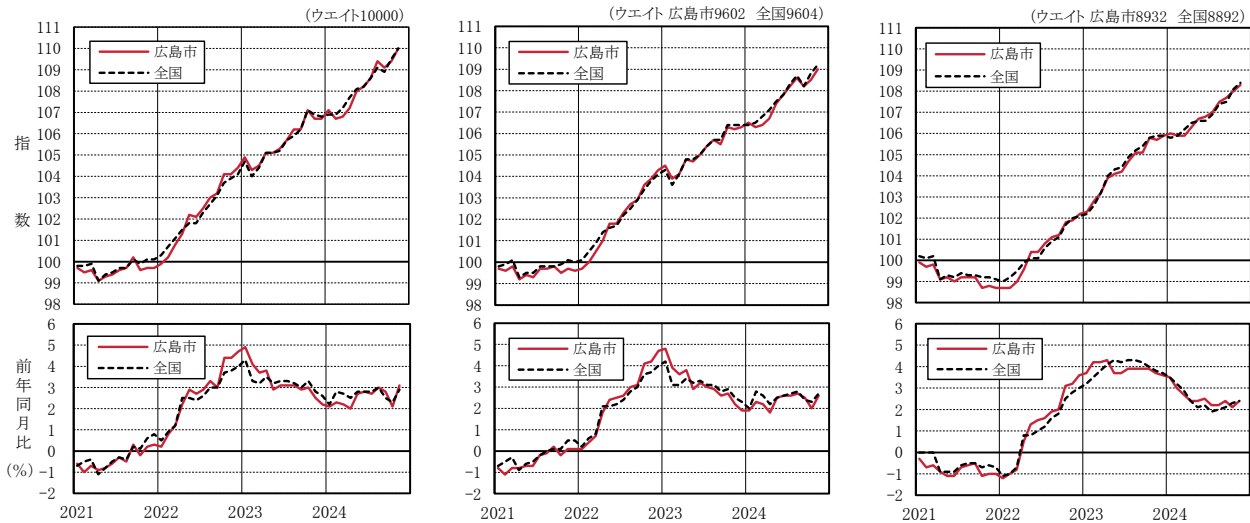
## 1 概況

	指数	前年同月比 (%)	ポイント	前月比 (%)	ポイント
総合指数	110.0	3.1	37か月連続の上昇	0.5	2か月連続の上昇
生鮮食品を除く総合指数	109.0	2.6	37か月連続の上昇	0.4	2か月連続の上昇
生鮮食品及びエネルギーを除く総合指数	108.3	2.4	32か月連続の上昇	0.2	8か月連続の上昇

図2 総合指数、前年同月比の推移 2021.1～2024.11

図3 生鮮食品を除く総合指数、前年同月比の推移 2021.1～2024.11

図4 生鮮食品及びエネルギーを除く総合指数、前年同月比の推移 2021.1～2024.11



(注)前年同月比は各基準年の公表値による。

## 2 前年同月との比較 ～10大費目指数全てで上昇～

表1 10大費目指数、前年同月比、寄与度

原数値	総合	食料	生鮮食品	生鮮食品を除く食料	住居	光熱・水道	家具・家事用品	被服及び履物	保健医療	交通・通信	教育	教養娯楽	諸雑費	エネルギー
指数	110.0	123.2	135.3	121.0	104.0	110.8	120.8	110.4	101.4	96.9	103.8	112.7	105.4	118.4
前年同月比 (%)	3.1	5.6	12.5	4.3	0.5	5.5	3.5	4.6	1.6	0.7	1.1	4.5	1.2	4.9
寄与度	3.1	1.58	0.56	1.02	0.09	0.35	0.15	0.17	0.08	0.10	0.04	0.44	0.08	0.35

(注1) 寄与度は、物価全体(総合)の上昇(下落)に、各費目がどれだけ影響したかを示したもの。

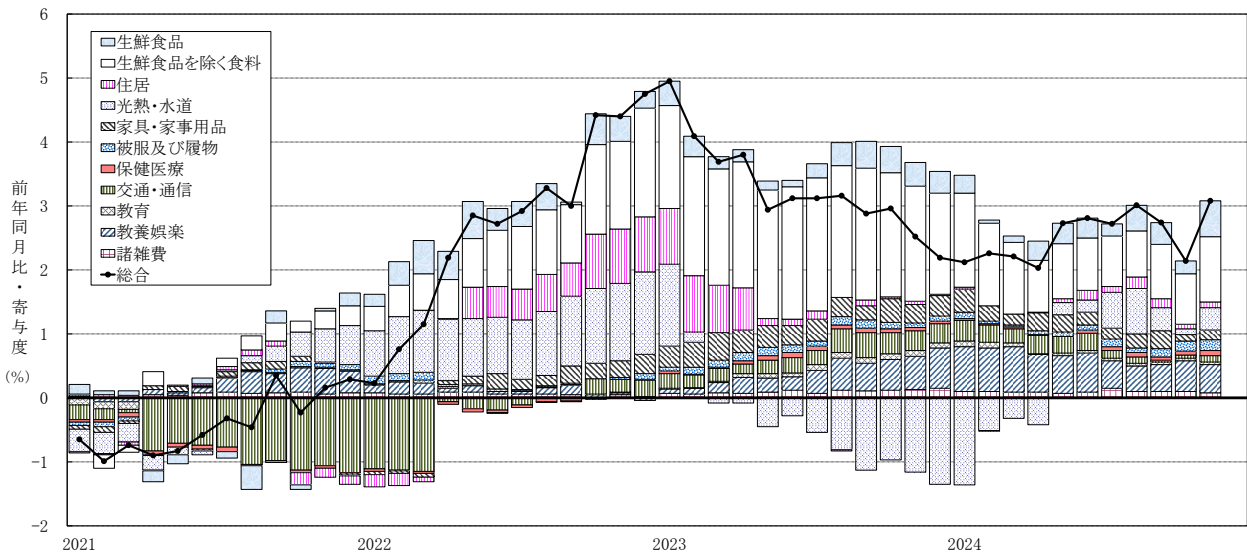
本来、寄与度の合計は、総合指数の前(年同)月に対する変化率となるが、四捨五入の関係で一致しない場合がある。

(注2) エネルギーは、光熱・水道のうち電気代、都市ガス代、プロパンガス、灯油と交通・通信のうちガソリン。

表2 総合指数の前年同月比に寄与した主な内訳

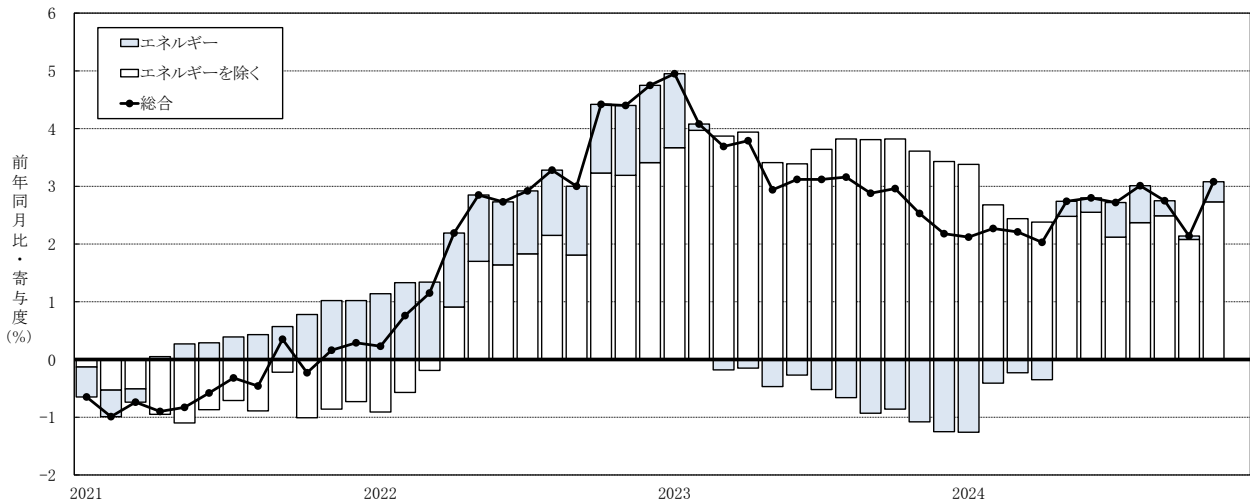
上 昇		下 落	
中分類 (主な品目)	寄与度	中分類 (主な品目)	寄与度
野菜・海藻(キャベツ 等)	0.46	通信(通信料(固定電話) 等)	▲ 0.08
教養娯楽サービス(外国パック旅行費 等)	0.38	乳卵類(ヨーグルト 等)	▲ 0.03
穀類(うるち米(コシヒカリを除く) 等)	0.28		
電気代(電気代)	0.22		
菓子類(チョコレート 等)	0.19		

図5 総合指数の前年同月比に対する10大費目別寄与度の推移 2021.1~2024.11



(注) 前年同月比、寄与度は、各基準年の公表値による。

図6 総合指数の前年同月比に対するエネルギー寄与度の推移 2021.1~2024.11



(注) エネルギーは、光熱・水道のうち電気代、都市ガス代、プロパンガス、灯油と交通・通信のうちガソリン。

3 前月との比較  
 ~食料は上昇 教養娯楽は下落~

表3 10大費目指数の前月比、寄与度

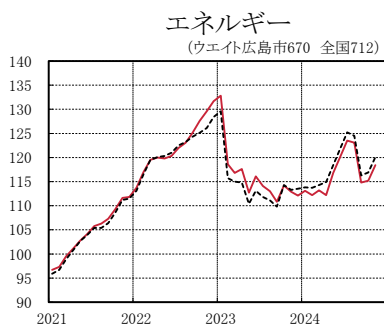
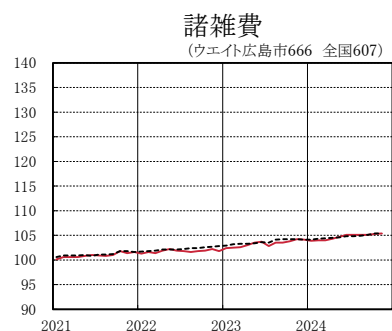
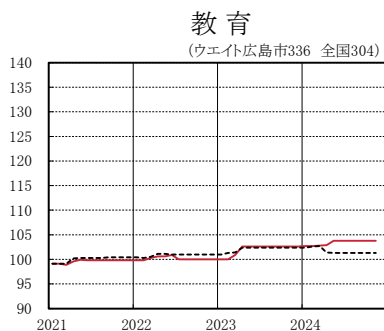
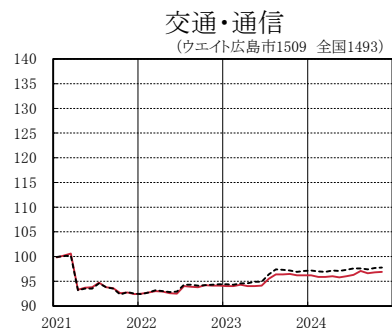
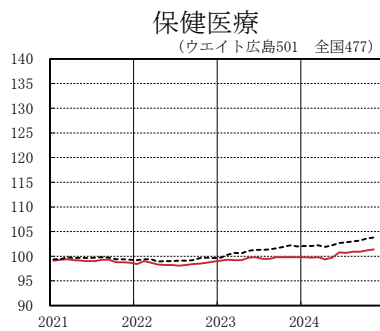
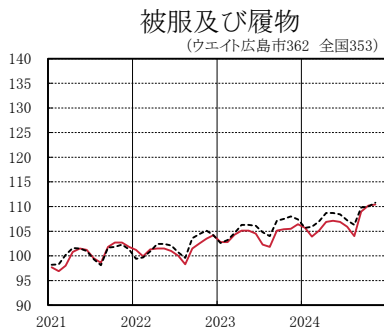
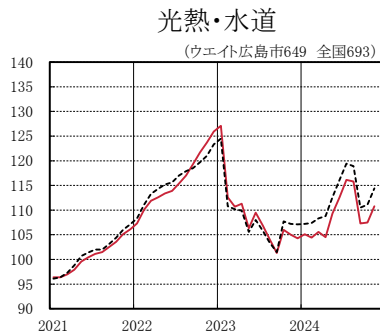
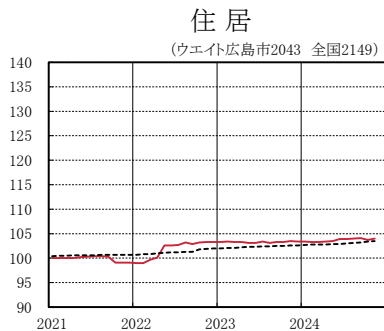
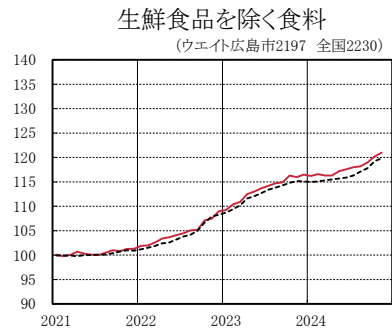
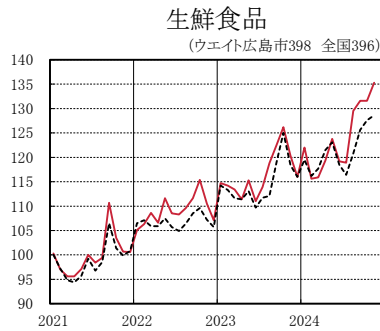
原数値	総合	食料	生鮮食品	生鮮食品を除く食料	住居	光熱・水道	家具・家事用品	被服及び履物	保健医療	交通・通信	教育	教養娯楽	諸雑費	エネルギー
前月比 (%)	0.5	1.0	2.8	0.7	0.3	3.0	0.3	0.2	0.2	0.1	0.0	▲0.6	0.1	2.8
寄与度	0.5	0.30	0.13	0.16	0.05	0.19	0.01	0.01	0.01	0.02	0.00	▲0.06	0.01	0.19

表4 総合指数の前月比に寄与した主な内訳

上昇		下落	
中分類 (主な品目)	寄与度	中分類 (主な品目)	寄与度
電気代(電気代)	0.16	教養娯楽用品(トレーニングパンツ 等)	▲0.05
野菜・海藻(キャベツ 等)	0.11	シャツ・セーター類(婦人用Tシャツ(長袖) 等)	▲0.03
果物(みかん 等)	0.06	乳卵類(ヨーグルト 等)	▲0.02
菓子類(チョコレート 等)	0.06	家事雑貨(マット 等)	▲0.01
ガス代(都市ガス代 等)	0.03	魚介類	▲0.01

図 7 10 大費目指数の推移 2021.1~2024.11

広島市 ——— 全国 - - - -



生 鮮 食 品	
費 目	中 分 類 (小 分 類)
食 料	魚 介 類 (生 鮮 魚 介)
	野 菜 ・ 海 藻 (生 鮮 野 菜)
	果 物 (生 鮮 果 物)
生 鮮 食 品 を 除 く 食 料 (食 料) - (生 鮮 食 品)	

エ ネ ル ギ ー	
費 目	中 分 類 (品 目)
光 熱 ・ 水 道	電 気 代 (電 気 代)
	ガ ス 代 (都 市 ガ ス 代) (プ ロ パ ン ガ ス)
	他 の 光 熱 (灯 油)
交 通 ・ 通 信	自 動 車 等 関 係 費 (ガ ソ リ ン)

[参考] 【福山市の消費者物価指数】 2024年11月 (2020年=100)

1 概況

	指数	前年同月比 (%)	ポイント	前月比 (%)	ポイント
総合指数	108.9	2.8	37か月連続の上昇	0.5	9か月連続の上昇
生鮮食品を除く総合指数	107.9	2.3	37か月連続の上昇	0.4	2か月連続の上昇
生鮮食品及びエネルギーを除く総合指数	106.9	2.1	32か月連続の上昇	0.1	3か月連続の上昇

2 前年同月との比較、前月との比較

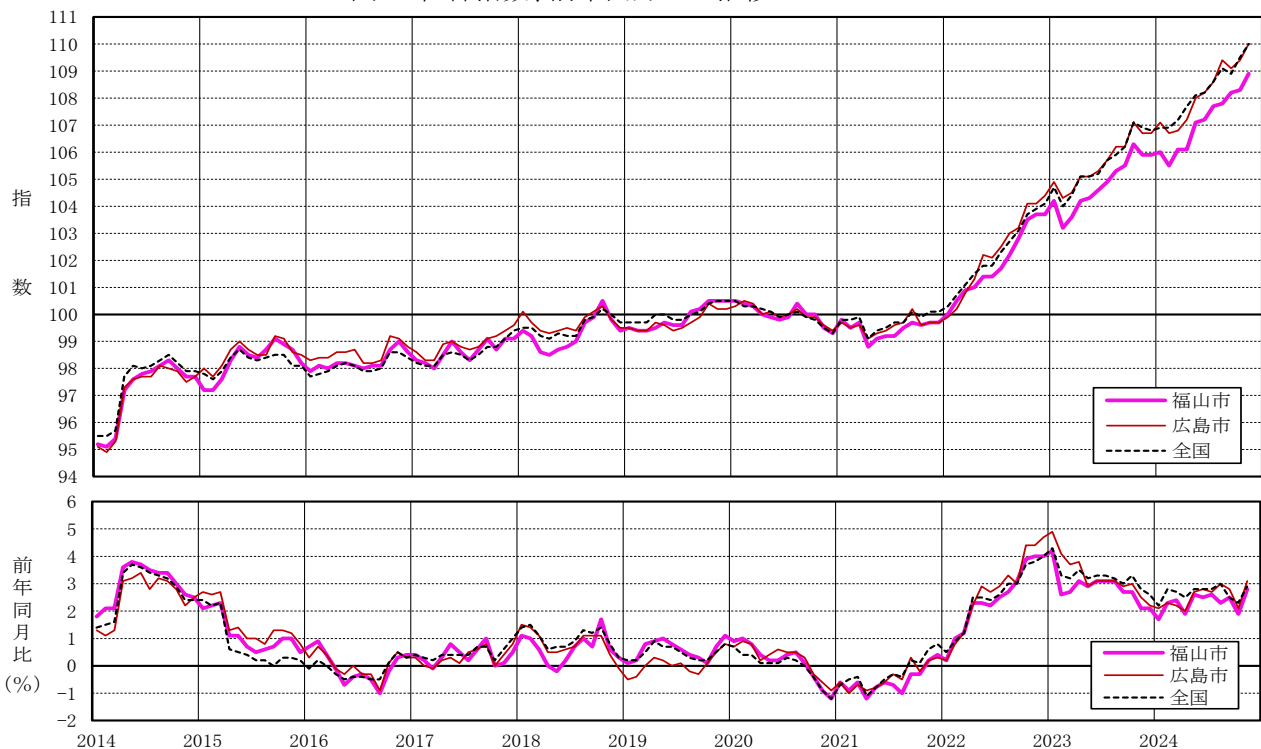
～前年同月比は食料が上昇 住居が下落  
前月比は食料が上昇 教養娯楽が下落～

表5 10大費目指数、前年同月比、前月比、寄与度

原数値	総合	食料	住居	光熱・水道	家具・家事用品	被服及び履物	保健医療	交通・通信	教育	教養娯楽	諸雑費
ウェイト	10000	2565	1945	711	414	345	465	1706	283	892	673
指数	108.9	122.2	100.0	110.8	120.9	111.0	101.8	98.1	103.9	111.2	104.5
前年同月比 (%)	2.8	6.3	▲ 1.0	5.9	2.6	5.2	1.1	0.7	0.0	3.4	0.7
寄与度	2.8	1.74	▲ 0.19	0.41	0.12	0.18	0.05	0.10	0.00	0.31	0.05
前月比 (%)	0.5	1.3	0.0	2.9	▲ 0.9	▲ 0.1	0.1	0.1	0.0	▲ 0.6	▲ 0.1
寄与度	0.5	0.37	0.01	0.21	▲ 0.04	0.00	0.00	0.02	0.00	▲ 0.06	▲ 0.01

(注) 寄与度は、物価全体(総合)の上昇(下落)に、各費目がどれだけ影響したかを示したもの。  
本来、寄与度の合計は、総合指数の前(年同)月に対する変化率となるが、四捨五入の関係で一致しない場合がある。

図8 総合指数、前年同月比の推移 2014.1～2024.11



(注) 前年同月比は各基準年の公表値による。

第1-1表 10大費目指数

年月	総合			生鮮食品を除く総合			生鮮食品及びエネルギーを除く総合			食料(酒類を除く)及びエネルギーを除く総合		
	指数	前月比(%)	前年(同月)比(%)	指数	前月比(%)	前年(同月)比(%)	指数	前月比(%)	前年(同月)比(%)	指数	前月比(%)	前年(同月)比(%)
2021年 平均	99.6	-	▲0.4	99.6	-	▲0.4	99.2	-	▲0.8	98.8	-	▲1.2
2022年	102.3	-	2.7	102.0	-	2.5	100.5	-	1.3	99.2	-	0.3
2023年	105.6	-	3.3	105.2	-	3.1	104.4	-	3.9	101.6	-	2.4
2024年												
2021年 1月	99.7	0.3	▲0.6	99.7	0.2	▲0.8	99.9	0.2	▲0.3	99.8	0.1	▲0.4
2	99.5	▲0.2	▲1.0	99.6	▲0.1	▲1.1	99.7	▲0.1	▲0.7	99.8	0.0	▲0.5
3	99.6	0.2	▲0.7	99.8	0.2	▲0.8	99.8	0.1	▲0.6	99.8	0.0	▲0.6
4	99.1	▲0.5	▲0.9	99.2	▲0.6	▲0.8	99.1	▲0.7	▲0.9	98.6	▲1.2	▲1.4
5	99.3	0.2	▲0.8	99.4	0.2	▲0.7	99.2	0.1	▲1.1	98.8	0.2	▲1.4
6	99.4	0.0	▲0.6	99.3	▲0.1	▲0.7	99.0	▲0.2	▲1.1	98.6	▲0.2	▲1.4
7	99.6	0.3	▲0.3	99.7	0.3	▲0.2	99.2	0.2	▲0.7	99.0	0.3	▲1.1
8	99.7	0.1	▲0.5	99.7	0.0	▲0.1	99.2	0.0	▲0.6	98.8	▲0.1	▲1.0
9	100.2	0.5	0.3	99.8	0.1	0.2	99.2	0.0	▲0.5	98.7	▲0.2	▲1.0
10	99.6	▲0.6	▲0.2	99.5	▲0.3	▲0.2	98.7	▲0.5	▲1.1	98.1	▲0.5	▲1.6
11	99.7	0.1	0.2	99.7	0.2	0.1	98.8	0.1	▲1.0	98.1	▲0.1	▲1.7
12	99.7	▲0.1	0.3	99.6	▲0.1	0.1	98.7	▲0.1	▲1.0	97.9	▲0.1	▲1.8
2022年 1月	99.9	0.3	0.2	99.7	0.1	0.1	98.7	0.0	▲1.2	97.7	▲0.2	▲2.1
2	100.2	0.3	0.8	100.0	0.3	0.4	98.7	0.0	▲1.0	97.7	0.0	▲2.1
3	100.8	0.6	1.2	100.5	0.5	0.7	99.0	0.3	▲0.8	97.9	0.3	▲1.9
4	101.3	0.5	2.2	101.0	0.6	1.8	99.6	0.6	0.5	98.4	0.5	▲0.2
5	102.2	0.9	2.9	101.8	0.7	2.4	100.4	0.8	1.3	99.3	0.9	0.5
6	102.1	▲0.1	2.7	101.8	0.0	2.5	100.4	0.0	1.5	99.2	▲0.1	0.6
7	102.5	0.5	2.9	102.3	0.5	2.6	100.8	0.4	1.6	99.6	0.4	0.7
8	103.0	0.4	3.3	102.7	0.4	3.0	101.1	0.3	1.9	99.9	0.2	1.0
9	103.2	0.2	3.0	102.9	0.2	3.1	101.2	0.1	2.0	99.9	0.0	1.3
10	104.1	0.8	4.4	103.6	0.7	4.1	101.8	0.6	3.1	100.1	0.2	2.0
11	104.1	0.1	4.4	103.9	0.3	4.2	101.9	0.2	3.2	100.2	0.1	2.2
12	104.4	0.2	4.7	104.3	0.4	4.7	102.2	0.3	3.6	100.1	▲0.1	2.3
2023年 1月	104.9	0.5	4.9	104.5	0.2	4.8	102.3	0.1	3.7	100.2	0.1	2.6
2	104.3	▲0.5	4.1	103.9	▲0.5	3.9	102.8	0.5	4.2	100.4	0.2	2.8
3	104.5	0.2	3.7	104.1	0.2	3.6	103.2	0.4	4.2	100.8	0.3	2.9
4	105.1	0.6	3.8	104.8	0.7	3.8	103.9	0.7	4.3	101.2	0.4	2.8
5	105.1	0.0	2.9	104.7	▲0.1	2.9	104.1	0.2	3.7	101.4	0.1	2.0
6	105.3	0.1	3.1	105.0	0.3	3.2	104.2	0.0	3.7	101.2	▲0.2	2.0
7	105.7	0.4	3.1	105.4	0.3	3.0	104.7	0.5	3.9	101.8	0.6	2.2
8	106.2	0.5	3.1	105.7	0.3	2.9	105.1	0.4	3.9	102.1	0.3	2.3
9	106.2	0.0	2.9	105.5	▲0.2	2.6	105.1	0.0	3.9	102.0	▲0.1	2.1
10	107.1	0.9	3.0	106.3	0.8	2.7	105.8	0.6	3.9	102.5	0.4	2.4
11	106.7	▲0.4	2.5	106.2	▲0.2	2.2	105.7	▲0.1	3.7	102.5	0.0	2.2
12	106.7	▲0.1	2.2	106.3	0.1	1.9	105.9	0.2	3.6	102.5	0.1	2.4
2024年 1月	107.1	0.4	2.1	106.5	0.2	1.9	106.0	0.1	3.5	102.8	0.2	2.5
2	106.7	▲0.4	2.3	106.3	▲0.1	2.3	105.9	▲0.1	3.0	102.5	▲0.2	2.1
3	106.8	0.1	2.2	106.4	0.1	2.2	105.9	0.0	2.7	102.7	0.1	1.9
4	107.2	0.4	2.0	106.7	0.3	1.8	106.3	0.4	2.4	103.2	0.5	2.0
5	108.0	0.7	2.7	107.4	0.6	2.5	106.7	0.3	2.4	103.4	0.2	2.0
6	108.2	0.2	2.8	107.8	0.3	2.6	106.8	0.2	2.5	103.4	0.1	2.2
7	108.6	0.4	2.7	108.2	0.4	2.6	107.0	0.2	2.2	103.6	0.1	1.8
8	109.4	0.7	3.0	108.6	0.4	2.7	107.5	0.4	2.2	104.1	0.5	1.9
9	109.1	▲0.3	2.8	108.2	▲0.4	2.5	107.7	0.2	2.4	104.1	0.0	2.0
10	109.4	0.3	2.1	108.5	0.3	2.0	108.0	0.3	2.1	104.2	0.1	1.7
11	110.0	0.5	3.1	109.0	0.4	2.6	108.3	0.2	2.4	104.2	0.1	1.7
12												

(注1)前年(同月)比は各基準年の公表値による。

(注2)生鮮食品…生鮮魚介、生鮮野菜、生鮮果物

## (広島市)

2020年=100

食料	生鮮食品		住居	光熱・水道	家具・家事用品	被服及び履物	保健医療	交通・通信	教育	教養娯楽	諸雑費	エネルギー
	生鮮食品	生鮮食品を除く食料										
100.4	99.9	100.5	99.9	100.6	100.6	100.3	99.1	95.1	99.6	101.8	100.9	104.5
105.3	109.1	104.7	101.8	116.0	104.2	101.4	98.5	93.4	100.2	102.7	101.8	122.4
114.0	116.5	113.5	103.3	108.8	112.9	104.3	99.5	95.1	102.0	106.2	103.3	116.0
100.2	100.3	100.1	100.0	96.4	99.8	97.7	99.1	99.8	99.1	100.6	100.1	96.7
99.3	97.0	99.8	100.0	96.4	99.1	96.9	99.3	100.2	99.1	100.2	100.6	97.3
99.3	95.6	100.0	100.0	97.0	99.8	98.0	99.4	100.6	98.9	100.3	100.6	99.5
99.9	95.6	100.7	100.0	97.9	100.4	100.8	99.2	93.3	99.6	102.4	100.6	101.1
99.8	97.1	100.3	100.2	99.6	101.0	101.5	99.1	93.7	99.9	102.2	100.8	102.8
100.1	100.0	100.1	100.3	100.4	99.3	101.2	99.0	93.8	99.8	101.7	101.0	104.1
99.8	98.4	100.0	100.4	101.1	101.8	99.5	99.0	94.7	99.8	102.9	100.9	105.8
100.3	99.4	100.5	100.4	101.5	101.9	98.6	99.3	93.8	99.8	103.5	100.8	106.3
102.5	110.7	101.0	100.3	102.5	100.7	101.8	99.3	93.6	99.8	101.9	101.0	107.3
101.2	103.5	100.8	99.1	103.6	101.5	102.7	98.8	92.6	99.8	102.2	101.8	109.3
101.2	100.7	101.3	99.1	105.1	102.3	102.7	98.8	92.7	99.8	101.7	101.4	111.6
101.2	100.6	101.3	99.1	106.1	100.1	101.8	98.7	92.4	99.8	102.0	101.6	111.8
102.3	105.1	101.9	99.0	107.3	98.6	101.2	98.4	92.5	99.8	101.9	101.3	113.7
102.6	106.3	102.0	99.0	110.1	98.0	99.9	99.0	92.7	99.8	102.2	101.6	117.0
103.5	108.6	102.6	99.7	111.9	98.3	101.3	98.7	93.0	100.3	102.1	101.4	119.5
103.9	106.6	103.4	100.1	112.6	101.9	101.5	98.3	92.9	100.6	103.0	101.9	120.0
104.9	111.6	103.7	102.6	113.4	104.0	101.5	98.2	92.6	100.6	103.2	102.2	119.8
104.8	108.5	104.1	102.6	113.9	105.6	101.0	98.2	92.5	100.9	102.2	101.9	120.3
105.0	108.3	104.5	102.7	115.4	106.0	100.0	98.1	94.0	100.0	103.3	101.8	122.0
105.8	109.6	105.1	103.2	117.0	105.9	98.3	98.2	93.9	100.0	104.6	101.6	123.1
106.2	111.6	105.2	102.9	119.3	107.7	101.5	98.4	93.8	100.0	103.4	101.8	125.1
108.4	115.4	107.1	103.2	121.7	107.6	102.5	98.5	94.2	100.0	102.7	101.9	127.6
108.0	110.5	107.5	103.3	123.7	109.0	103.5	98.7	94.1	100.0	102.0	102.2	129.6
108.7	107.1	109.0	103.3	125.9	107.9	104.2	98.9	94.1	100.0	101.6	101.8	131.7
110.0	114.7	109.2	103.3	127.1	107.1	102.8	99.1	94.0	100.0	102.6	102.4	132.8
111.0	114.2	110.4	103.4	112.6	108.1	102.8	99.3	94.0	100.0	103.1	102.5	118.6
111.3	113.4	110.9	103.3	110.7	109.4	104.3	99.2	94.3	100.9	103.7	102.6	116.8
112.3	111.4	112.5	103.3	111.3	111.1	105.1	99.2	94.0	102.6	105.7	103.0	117.6
113.4	115.3	113.0	103.1	106.3	113.0	105.1	99.7	94.0	102.6	105.6	103.5	112.7
113.3	111.0	113.7	103.1	109.5	113.5	104.5	99.8	94.1	102.6	104.4	103.7	116.1
114.1	113.9	114.2	103.4	106.9	115.0	102.3	99.5	95.5	102.6	107.1	102.8	114.1
115.4	118.8	114.7	103.1	104.1	114.0	101.8	99.5	96.4	102.6	110.0	103.5	113.0
116.0	122.5	114.9	103.3	101.3	113.4	105.1	99.8	96.4	102.6	108.1	103.5	110.8
117.8	126.2	116.3	103.3	106.0	117.6	105.4	99.8	96.5	102.6	108.0	103.8	114.2
116.7	120.3	116.0	103.5	105.0	116.7	105.5	99.8	96.2	102.6	107.8	104.2	112.9
116.4	116.0	116.5	103.4	104.3	116.5	106.4	99.8	96.2	102.6	108.5	104.1	112.1
117.1	122.0	116.2	103.4	105.1	116.9	105.7	99.8	96.2	102.7	110.3	103.9	113.1
116.4	115.6	116.6	103.3	104.4	114.5	103.9	99.7	95.9	102.7	110.6	104.0	112.2
116.2	115.9	116.3	103.3	105.6	114.0	105.1	99.8	95.9	102.8	111.5	104.0	113.2
116.8	119.3	116.3	103.4	104.5	118.8	106.9	99.4	96.0	102.9	112.1	104.3	112.2
118.2	123.8	117.2	103.5	109.3	120.3	107.1	99.7	95.8	103.8	112.2	104.7	116.8
117.8	119.2	117.6	103.9	112.6	118.9	106.9	100.8	96.0	103.8	111.2	105.1	120.1
118.1	118.9	118.0	103.9	116.1	119.7	105.9	100.7	96.3	103.8	111.9	105.1	123.5
119.9	129.5	118.2	104.0	115.8	119.9	104.0	100.9	97.1	103.8	114.5	105.1	123.1
120.9	131.6	119.0	104.1	107.3	121.2	109.0	100.9	96.6	103.8	112.8	105.1	114.8
121.9	131.6	120.2	103.7	107.5	120.5	110.2	101.2	96.8	103.8	113.3	105.3	115.2
123.2	135.3	121.0	104.0	110.8	120.8	110.4	101.4	96.9	103.8	112.7	105.4	118.4

(注3) エネルギー…電気代、都市ガス代、プロパンガス、灯油、ガソリン

第1-2表 10大費目指数

年月	総合			生鮮食品を除く総合			生鮮食品及びエネルギーを除く総合			食料(酒類を除く)及びエネルギーを除く総合		
	指数	前月比(%)	前年(同月)比(%)	指数	前月比(%)	前年(同月)比(%)	指数	前月比(%)	前年(同月)比(%)	指数	前月比(%)	前年(同月)比(%)
2021年 平均	99.8	-	▲0.2	99.8	-	▲0.2	99.5	-	▲0.5	99.2	-	▲0.8
2022年	102.3	-	2.5	102.1	-	2.3	100.5	-	1.1	99.4	-	0.1
2023年	105.6	-	3.2	105.2	-	3.1	104.5	-	4.0	101.9	-	2.5
2024年												
2021年 1月	99.8	0.5	▲0.7	99.8	0.3	▲0.7	100.2	0.3	0.0	100.2	0.3	0.1
2	99.8	▲0.1	▲0.5	99.9	0.0	▲0.5	100.1	0.0	0.0	100.2	0.0	0.1
3	99.9	0.1	▲0.4	100.1	0.2	▲0.3	100.2	0.1	0.0	100.3	0.1	0.0
4	99.1	▲0.8	▲1.1	99.3	▲0.9	▲0.9	99.1	▲1.1	▲0.9	98.9	▲1.4	▲1.2
5	99.4	0.3	▲0.8	99.5	0.3	▲0.6	99.3	0.1	▲0.9	99.0	0.1	▲1.1
6	99.5	0.1	▲0.5	99.5	0.0	▲0.5	99.2	▲0.1	▲0.9	98.9	▲0.2	▲1.1
7	99.7	0.2	▲0.3	99.8	0.3	▲0.2	99.4	0.2	▲0.6	99.1	0.3	▲0.8
8	99.7	0.0	▲0.4	99.8	▲0.1	0.0	99.3	▲0.1	▲0.5	99.0	▲0.1	▲0.7
9	100.1	0.4	0.2	99.8	0.1	0.1	99.3	0.0	▲0.5	98.9	▲0.1	▲0.8
10	99.9	▲0.2	0.1	99.9	0.1	0.1	99.2	▲0.1	▲0.7	98.7	▲0.2	▲1.2
11	100.1	0.2	0.6	100.1	0.3	0.5	99.2	0.1	▲0.6	98.7	0.0	▲1.2
12	100.1	0.0	0.8	100.0	▲0.1	0.5	99.1	▲0.1	▲0.7	98.6	▲0.1	▲1.3
2022年 1月	100.3	0.3	0.5	100.1	0.0	0.2	99.0	▲0.1	▲1.1	98.3	▲0.2	▲1.9
2	100.7	0.4	0.9	100.5	0.4	0.6	99.2	0.1	▲1.0	98.4	0.1	▲1.8
3	101.1	0.4	1.2	100.9	0.5	0.8	99.5	0.3	▲0.7	98.7	0.3	▲1.6
4	101.5	0.4	2.5	101.4	0.4	2.1	99.9	0.4	0.8	99.0	0.4	0.1
5	101.8	0.3	2.5	101.6	0.2	2.1	100.1	0.2	0.8	99.2	0.2	0.2
6	101.8	0.0	2.4	101.7	0.1	2.2	100.1	0.0	1.0	99.1	▲0.1	0.2
7	102.3	0.5	2.6	102.2	0.5	2.4	100.6	0.5	1.2	99.5	0.4	0.4
8	102.7	0.4	3.0	102.5	0.3	2.8	100.9	0.3	1.6	99.7	0.2	0.7
9	103.1	0.4	3.0	102.9	0.3	3.0	101.1	0.3	1.8	99.8	0.1	0.9
10	103.7	0.6	3.7	103.4	0.6	3.6	101.7	0.6	2.5	100.1	0.3	1.5
11	103.9	0.2	3.8	103.8	0.4	3.7	102.0	0.3	2.8	100.1	0.0	1.5
12	104.1	0.2	4.0	104.1	0.2	4.0	102.1	0.1	3.0	100.1	0.0	1.6
2023年 1月	104.7	0.5	4.3	104.3	0.2	4.2	102.2	0.1	3.2	100.2	0.1	1.9
2	104.0	▲0.6	3.3	103.6	▲0.6	3.1	102.6	0.4	3.5	100.5	0.3	2.1
3	104.4	0.4	3.2	104.1	0.5	3.1	103.2	0.6	3.8	101.0	0.5	2.3
4	105.1	0.6	3.5	104.8	0.7	3.4	104.0	0.7	4.1	101.5	0.6	2.5
5	105.1	0.1	3.2	104.8	0.0	3.2	104.3	0.3	4.3	101.9	0.3	2.6
6	105.2	0.1	3.3	105.0	0.2	3.3	104.4	0.0	4.2	101.7	▲0.2	2.6
7	105.7	0.5	3.3	105.4	0.4	3.1	104.9	0.5	4.3	102.2	0.5	2.7
8	105.9	0.3	3.2	105.7	0.2	3.1	105.2	0.3	4.3	102.5	0.3	2.7
9	106.2	0.3	3.0	105.7	0.0	2.8	105.4	0.1	4.2	102.5	0.0	2.6
10	107.1	0.9	3.3	106.4	0.7	2.9	105.8	0.4	4.0	102.9	0.4	2.7
11	106.9	▲0.2	2.8	106.4	0.0	2.5	105.9	0.1	3.8	102.9	0.0	2.7
12	106.8	▲0.1	2.6	106.4	0.0	2.3	105.9	0.0	3.7	102.9	0.0	2.8
2024年 1月	106.9	0.1	2.2	106.4	0.0	2.0	105.8	0.0	3.5	102.8	0.0	2.6
2	106.9	0.0	2.8	106.5	0.1	2.8	105.9	0.1	3.2	103.0	0.1	2.5
3	107.2	0.3	2.7	106.8	0.3	2.6	106.2	0.2	2.9	103.2	0.2	2.2
4	107.7	0.4	2.5	107.1	0.3	2.2	106.5	0.3	2.4	103.5	0.3	2.0
5	108.1	0.4	2.8	107.5	0.3	2.5	106.6	0.1	2.1	103.6	0.1	1.7
6	108.2	0.1	2.8	107.8	0.3	2.6	106.6	0.1	2.2	103.6	0.0	1.9
7	108.6	0.4	2.8	108.3	0.5	2.7	106.9	0.2	1.9	103.8	0.2	1.6
8	109.1	0.5	3.0	108.7	0.4	2.8	107.4	0.5	2.0	104.2	0.4	1.7
9	108.9	▲0.3	2.5	108.2	▲0.4	2.4	107.5	0.1	2.1	104.2	▲0.1	1.7
10	109.5	0.6	2.3	108.8	0.6	2.3	108.1	0.6	2.3	104.5	0.4	1.6
11	110.0	0.4	2.9	109.2	0.4	2.7	108.4	0.2	2.4	104.6	0.0	1.7
12												

(注1) 前年(同月)比は各基準年の公表値による。

(注2) 生鮮食品…生鮮魚介、生鮮野菜、生鮮果物



## (全 国)

2020年=100

食 料	生鮮食品		住 居	光熱・水道	家具・家事用品	被服及び履物	保健医療	交通・通信	教 育	教養娯楽	諸雑費	エネルギー
	生鮮食品	生鮮食品を除く食料										
100.0	98.8	100.2	100.6	101.3	101.7	100.4	99.6	95.0	100.0	101.6	101.1	103.9
104.5	106.7	104.1	101.3	116.3	105.5	102.0	99.3	93.5	100.9	102.7	102.2	121.7
112.9	114.6	112.6	102.4	108.5	113.8	105.7	101.2	95.8	102.1	107.1	103.7	114.4
100.0	100.0	99.9	100.4	96.1	101.4	98.2	99.4	99.9	99.1	100.8	100.6	95.9
99.5	97.2	99.9	100.5	96.4	101.3	98.3	99.4	100.1	99.1	100.5	100.9	96.7
99.1	94.8	99.9	100.5	97.3	101.4	100.2	99.8	100.2	99.1	100.9	100.9	98.9
99.0	94.4	99.8	100.6	98.8	101.4	101.6	99.6	93.2	100.2	101.5	100.9	100.8
99.3	95.7	100.0	100.6	100.7	101.5	101.5	99.7	93.5	100.3	101.9	101.0	102.7
99.9	99.2	100.0	100.6	101.4	101.7	101.0	99.6	93.5	100.3	101.1	100.8	103.9
99.6	96.8	100.1	100.6	102.0	102.3	99.3	99.7	94.6	100.3	102.4	101.1	105.4
99.9	98.5	100.1	100.7	102.0	102.3	98.1	99.8	93.8	100.3	103.2	101.1	105.4
101.4	106.5	100.4	100.7	103.1	101.6	101.7	99.7	93.5	100.4	101.6	101.2	106.4
100.8	101.4	100.7	100.7	104.4	101.7	101.8	99.4	92.3	100.4	102.1	101.8	108.6
100.8	99.9	101.0	100.7	106.0	102.1	102.3	99.4	92.8	100.4	101.7	101.8	111.2
100.9	100.8	100.9	100.7	107.1	101.0	101.3	99.3	92.5	100.4	101.9	101.6	111.5
102.0	106.5	101.2	100.7	108.3	100.8	99.4	99.2	92.4	100.4	101.4	101.7	113.1
102.3	107.1	101.5	100.8	111.1	100.5	99.7	99.4	92.7	100.3	101.8	101.8	116.5
102.5	105.9	101.9	100.8	113.3	101.8	100.9	99.4	93.2	100.5	102.2	101.9	119.5
102.9	105.9	102.4	101.0	114.3	103.7	102.4	98.9	93.0	101.1	103.1	102.1	120.1
103.4	107.5	102.6	101.1	115.2	105.1	102.4	99.0	92.8	101.1	103.6	102.1	120.3
103.6	105.7	103.2	101.2	115.6	105.7	102.1	99.0	92.9	101.0	102.3	102.1	121.0
104.0	104.9	103.8	101.2	117.0	106.3	100.7	99.1	94.3	101.0	103.2	102.2	122.5
104.5	106.4	104.2	101.3	117.9	106.8	99.6	99.1	94.3	101.0	104.9	102.4	123.2
105.6	108.5	105.0	101.3	118.5	108.4	103.6	99.2	94.1	101.0	103.8	102.4	124.3
107.1	109.6	106.7	101.8	119.7	108.7	104.4	99.6	94.2	101.0	103.0	102.6	125.1
107.8	107.2	107.9	101.9	121.0	109.6	105.1	99.7	94.3	101.0	101.6	102.7	126.1
107.9	105.7	108.3	102.0	123.3	108.6	104.2	99.6	94.4	101.0	101.9	102.8	128.4
109.5	114.2	108.7	102.0	124.5	108.5	102.6	99.7	94.4	101.0	103.0	102.9	129.6
110.0	113.3	109.4	102.1	110.8	109.2	103.2	100.3	94.3	101.3	103.4	103.2	115.7
110.4	111.6	110.2	102.1	110.2	111.4	104.6	100.7	94.6	101.4	104.5	103.3	115.0
111.6	111.4	111.6	102.2	109.9	114.1	106.3	100.6	94.6	102.4	106.3	103.3	114.8
112.2	113.1	112.1	102.3	105.6	115.2	106.3	101.1	94.9	102.4	107.1	103.4	110.4
112.2	109.7	112.7	102.3	108.0	114.8	106.1	101.3	94.9	102.4	105.9	103.6	113.1
113.1	111.7	113.4	102.4	105.8	115.3	104.8	101.3	96.4	102.4	108.1	103.5	111.8
113.5	112.1	113.8	102.4	103.4	114.4	104.0	101.4	97.4	102.4	110.1	104.1	111.1
115.0	119.0	114.3	102.5	101.5	115.0	107.1	101.6	97.3	102.4	108.6	104.2	109.8
116.3	125.0	114.8	102.5	107.7	116.2	107.5	101.9	97.2	102.4	109.6	104.2	114.3
115.6	118.4	115.2	102.6	107.2	116.3	108.0	102.2	96.9	102.4	109.2	104.2	113.3
115.2	116.0	115.1	102.6	107.1	115.7	107.4	102.0	97.1	102.4	109.8	104.1	113.5
115.7	119.5	115.0	102.7	107.2	115.6	105.7	102.1	97.2	102.4	110.0	104.1	113.8
115.3	116.2	115.1	102.8	107.4	114.8	105.9	102.1	97.0	102.6	111.0	104.3	113.7
115.7	117.7	115.3	102.8	108.3	114.9	107.0	102.2	96.9	102.7	112.1	104.4	114.3
116.4	121.5	115.5	102.8	108.8	117.0	108.7	101.9	97.2	101.4	112.9	104.5	114.9
116.8	123.1	115.7	102.9	112.6	118.6	108.7	102.2	97.1	101.3	112.8	104.6	118.4
116.3	118.5	115.9	102.9	116.1	119.0	108.4	102.7	97.3	101.3	111.8	104.8	121.8
116.4	116.4	116.3	103.0	119.4	119.5	107.2	102.8	97.6	101.3	112.9	104.8	125.2
117.6	120.8	117.1	103.1	118.9	120.3	106.3	103.0	97.6	101.3	115.4	104.9	124.5
119.0	125.6	117.8	103.2	110.5	120.6	109.8	103.2	97.4	101.3	113.3	105.1	116.3
120.4	127.6	119.2	103.4	111.1	121.3	110.0	103.6	97.7	101.3	114.2	105.4	116.9
121.3	128.6	119.9	103.5	114.4	120.5	110.8	103.8	97.8	101.3	114.1	105.4	120.1

(注3) エネルギー…電気代、都市ガス代、プロパンガス、灯油、ガソリン

[参考] 第1-3表 10大費目指数

年月	総合			生鮮食品を除く総合			生鮮食品及びエネルギーを除く総合			食料(酒類を除く)及びエネルギーを除く総合		
	指数	前月比(%)	前年(同月)比(%)	指数	前月比(%)	前年(同月)比(%)	指数	前月比(%)	前年(同月)比(%)	指数	前月比(%)	前年(同月)比(%)
2021年 平均	99.5	-	▲ 0.5	99.5	-	▲ 0.5	99.0	-	▲ 1.0	98.7	-	▲ 1.3
2022年	101.9	-	2.5	101.8	-	2.2	99.9	-	0.9	98.5	-	▲ 0.3
2023年	104.8	-	2.9	104.5	-	2.7	103.5	-	3.5	100.6	-	2.2
2024年												
2021年 1月	99.8	0.5	▲ 0.6	99.8	0.2	▲ 0.8	100.0	0.2	▲ 0.2	100.1	0.3	0.0
2	99.5	▲ 0.3	▲ 0.9	99.7	▲ 0.2	▲ 0.9	99.8	▲ 0.2	▲ 0.4	100.0	▲ 0.2	▲ 0.1
3	99.7	0.2	▲ 0.6	99.9	0.2	▲ 0.6	99.9	0.0	▲ 0.3	99.9	▲ 0.1	▲ 0.3
4	98.8	▲ 0.9	▲ 1.2	99.0	▲ 0.9	▲ 1.0	98.8	▲ 1.1	▲ 1.2	98.5	▲ 1.5	▲ 1.5
5	99.1	0.3	▲ 0.8	99.3	0.3	▲ 0.6	99.0	0.2	▲ 1.0	98.6	0.2	▲ 1.4
6	99.2	0.2	▲ 0.6	99.3	0.0	▲ 0.6	98.8	▲ 0.2	▲ 1.2	98.5	▲ 0.2	▲ 1.6
7	99.2	0.0	▲ 0.7	99.5	0.2	▲ 0.4	98.8	0.0	▲ 1.2	98.6	0.1	▲ 1.5
8	99.5	0.2	▲ 1.0	99.4	0.0	▲ 0.5	98.7	▲ 0.1	▲ 1.1	98.3	▲ 0.3	▲ 1.6
9	99.7	0.3	▲ 0.3	99.4	0.0	▲ 0.3	98.7	0.0	▲ 1.1	98.2	▲ 0.1	▲ 1.6
10	99.6	▲ 0.1	▲ 0.3	99.5	0.1	▲ 0.2	98.6	▲ 0.1	▲ 1.4	98.1	▲ 0.1	▲ 1.8
11	99.7	0.1	0.2	99.8	0.2	0.1	98.6	0.0	▲ 1.3	98.0	▲ 0.1	▲ 1.8
12	99.7	0.0	0.4	99.7	▲ 0.1	0.1	98.5	0.0	▲ 1.3	97.9	▲ 0.1	▲ 1.9
2022年 1月	100.0	0.3	0.2	100.0	0.3	0.1	98.6	0.1	▲ 1.4	97.7	▲ 0.2	▲ 2.4
2	100.5	0.5	1.0	100.4	0.4	0.7	98.8	0.2	▲ 1.1	97.7	0.0	▲ 2.2
3	100.9	0.4	1.2	100.7	0.3	0.8	98.9	0.2	▲ 1.0	97.8	0.1	▲ 2.1
4	101.0	0.2	2.3	100.9	0.2	1.9	99.2	0.2	0.4	98.0	0.1	▲ 0.5
5	101.4	0.3	2.3	101.2	0.3	1.8	99.5	0.3	0.5	98.2	0.3	▲ 0.4
6	101.4	0.1	2.2	101.3	0.1	2.0	99.6	0.1	0.8	98.2	▲ 0.1	▲ 0.3
7	101.7	0.3	2.5	101.7	0.4	2.2	99.9	0.3	1.1	98.5	0.3	▲ 0.1
8	102.2	0.4	2.7	102.1	0.4	2.7	100.2	0.3	1.5	98.7	0.3	0.4
9	102.8	0.6	3.1	102.6	0.5	3.1	100.6	0.3	1.9	98.9	0.2	0.7
10	103.5	0.7	3.9	103.2	0.6	3.7	101.1	0.5	2.5	99.1	0.2	1.1
11	103.7	0.2	4.0	103.6	0.4	3.8	101.4	0.3	2.9	99.4	0.2	1.4
12	103.7	0.0	4.0	103.7	0.1	4.0	101.4	0.0	2.9	99.2	▲ 0.2	1.3
2023年 1月	104.2	0.4	4.2	103.8	0.1	3.9	101.5	0.1	2.9	99.3	0.1	1.6
2	103.2	▲ 1.0	2.6	102.9	▲ 0.9	2.6	101.6	0.1	2.9	99.2	▲ 0.1	1.5
3	103.6	0.4	2.7	103.4	0.4	2.6	102.2	0.5	3.3	99.6	0.4	1.8
4	104.2	0.6	3.1	104.0	0.6	3.1	102.8	0.6	3.7	100.1	0.5	2.2
5	104.3	0.1	2.9	104.0	0.0	2.8	103.3	0.4	3.8	100.6	0.4	2.4
6	104.6	0.2	3.1	104.5	0.4	3.2	103.4	0.1	3.8	100.5	▲ 0.1	2.3
7	104.9	0.4	3.1	104.8	0.3	3.0	103.9	0.5	4.0	100.9	0.5	2.5
8	105.3	0.4	3.1	105.1	0.3	2.9	104.2	0.3	4.0	101.2	0.3	2.5
9	105.5	0.2	2.7	104.9	▲ 0.1	2.3	104.2	0.0	3.6	101.2	0.0	2.2
10	106.3	0.8	2.7	105.5	0.6	2.3	104.6	0.4	3.5	101.5	0.4	2.4
11	105.9	▲ 0.4	2.1	105.5	0.0	1.9	104.7	0.1	3.3	101.6	0.1	2.3
12	105.9	0.0	2.1	105.7	0.1	1.9	104.9	0.2	3.4	101.6	0.0	2.4
2024年 1月	106.0	0.1	1.7	105.6	0.0	1.7	104.8	▲ 0.1	3.3	101.7	0.1	2.5
2	105.5	▲ 0.4	2.3	105.3	▲ 0.3	2.3	104.5	▲ 0.3	2.8	101.4	▲ 0.4	2.2
3	106.1	0.5	2.4	105.6	0.3	2.2	104.8	0.3	2.6	101.6	0.3	2.0
4	106.1	0.1	1.9	105.7	0.0	1.6	105.0	0.2	2.1	101.8	0.2	1.7
5	107.1	0.9	2.6	106.6	0.9	2.5	105.6	0.6	2.2	102.3	0.5	1.7
6	107.2	0.1	2.5	107.0	0.3	2.4	105.7	0.1	2.3	102.3	0.0	1.9
7	107.7	0.5	2.6	107.5	0.5	2.6	106.0	0.3	2.0	102.4	0.1	1.5
8	107.8	0.1	2.3	107.4	▲ 0.1	2.2	105.9	0.0	1.6	102.4	0.0	1.2
9	108.2	0.4	2.5	107.4	0.0	2.4	106.7	0.7	2.3	102.9	0.5	1.7
10	108.3	0.1	1.9	107.6	0.1	1.9	106.8	0.1	2.1	102.8	▲ 0.1	1.2
11	108.9	0.5	2.8	107.9	0.4	2.3	106.9	0.1	2.1	102.7	▲ 0.1	1.0
12												

(注)前年(同月)比は各基準年の公表値による。

## (福山市)

2020年=100

食料	住居	光熱・水道	家具・家事用品	被服及び履物	保健医療	交通・通信	教育	教養娯楽	諸雑費
99.7	100.0	101.0	101.3	100.6	98.9	95.4	99.7	101.6	101.2
104.7	100.0	115.4	104.3	101.2	98.6	94.5	100.8	102.6	102.1
112.7	100.7	108.1	113.1	103.8	99.9	96.2	103.3	106.0	103.4
99.8	100.2	96.9	103.3	98.4	99.0	99.8	99.0	100.2	100.8
98.9	99.9	96.9	103.3	97.2	99.1	100.0	99.0	99.8	101.0
99.2	99.9	97.4	102.5	98.9	99.2	100.3	98.6	100.0	101.1
98.8	99.9	98.3	102.3	100.9	99.1	93.5	99.3	102.5	100.5
99.1	100.0	100.0	101.7	101.8	99.2	93.9	99.6	102.4	101.1
99.5	100.0	100.7	100.2	101.6	98.8	94.2	100.2	102.0	101.2
98.5	100.0	101.6	101.1	100.0	98.9	95.2	100.2	102.6	101.2
100.0	100.0	102.0	100.2	99.2	99.1	94.3	100.2	103.2	100.9
101.2	100.0	102.8	98.8	101.9	98.7	94.0	100.2	101.8	101.3
100.5	100.0	104.0	100.5	102.6	98.4	93.2	100.2	102.2	102.0
100.2	100.0	105.4	101.2	102.6	98.6	93.7	99.7	101.6	101.8
100.6	100.0	106.2	100.5	102.3	98.6	93.2	99.7	101.5	101.9
101.5	99.8	108.0	99.1	102.2	98.5	93.4	99.7	101.6	101.9
102.4	99.8	110.2	100.3	100.3	98.9	93.9	99.7	102.0	101.7
103.0	99.8	112.0	100.5	100.8	99.0	94.3	100.2	101.8	102.1
103.3	99.8	112.3	100.3	101.4	98.2	94.0	100.5	102.8	102.2
103.9	99.9	112.8	102.7	101.5	98.4	93.8	101.1	103.2	102.0
104.1	99.8	113.1	105.0	100.8	98.4	93.7	101.2	102.2	101.9
104.1	99.9	114.7	103.9	99.2	98.4	95.1	101.2	102.9	102.0
104.7	100.3	116.2	105.4	98.2	98.4	95.0	101.2	103.9	101.9
106.1	100.0	118.4	108.0	101.3	98.5	95.1	101.2	103.5	102.0
108.0	100.3	120.6	107.1	102.2	99.0	95.3	101.2	103.0	102.3
107.9	100.3	122.3	109.6	103.7	99.0	95.0	101.2	102.4	102.4
107.9	100.3	124.1	109.3	102.5	99.0	95.0	101.2	101.7	102.5
109.3	100.3	125.0	108.8	101.7	99.2	94.9	101.2	102.7	102.5
109.4	100.5	111.0	106.2	100.4	99.6	95.0	101.2	103.2	102.5
110.4	100.5	110.0	108.8	102.4	99.4	95.0	102.2	103.6	102.6
111.3	100.5	110.4	110.6	104.5	99.4	94.6	103.9	105.6	103.2
112.1	100.6	105.3	115.2	104.7	99.9	94.7	103.9	105.6	103.7
111.9	100.7	109.2	114.8	104.2	100.0	95.2	103.9	104.6	103.8
112.7	100.7	106.7	115.0	103.1	99.9	96.5	103.9	106.9	103.3
113.7	100.8	104.0	114.0	102.6	99.7	97.5	103.9	109.3	103.4
115.2	100.9	101.1	113.2	105.2	99.9	97.8	103.9	107.8	103.7
116.3	100.9	105.7	115.8	105.5	100.8	97.8	103.9	107.7	104.0
115.0	101.0	104.7	117.8	105.5	100.7	97.5	103.9	107.6	103.8
114.9	100.9	104.4	116.5	105.6	100.7	97.5	103.9	107.9	104.3
114.8	100.8	105.0	116.7	104.4	100.6	97.6	104.0	109.0	104.2
114.2	100.6	104.7	112.9	103.2	100.4	97.4	104.0	109.3	104.3
115.2	100.6	105.8	114.4	105.3	100.7	97.3	104.0	110.0	104.0
115.5	100.5	104.1	115.1	106.5	100.3	97.4	104.3	110.6	104.0
116.4	100.3	109.3	122.3	107.6	100.4	97.3	104.3	110.9	104.5
115.8	100.3	112.4	123.9	106.8	100.9	97.5	103.9	110.1	104.5
116.6	100.4	116.2	123.9	105.9	100.9	97.7	103.9	110.5	104.5
117.3	100.2	115.8	120.6	103.4	101.0	98.2	103.9	112.6	103.9
119.9	100.1	107.5	125.6	110.3	101.3	97.8	103.9	111.5	104.4
120.6	99.9	107.7	122.0	111.1	101.7	98.0	103.9	111.9	104.7
122.2	100.0	110.8	120.9	111.0	101.8	98.1	103.9	111.2	104.5

第2表 中 分 類 指 数

中 分 類	ウエイト	2024年10月			2024年11月				
		指数	前月比 (%)	前年同月比 (%)	指数	前月比 (%)	前年同月比		
							寄与度	(%)	寄与度
総 合	10000	109.4	0.3	2.1	110.0	0.5	0.5	3.1	3.1
生 鮮 食 品 を 除 く 総 合	9602	108.5	0.3	2.0	109.0	0.4	0.40	2.6	2.50
持家の帰属家賃を除く総合	8638	110.5	0.4	2.4	111.2	0.6	0.51	3.4	2.99
持家の帰属家賃及び 生鮮食品を除く総合	8240	109.5	0.4	2.3	110.0	0.5	0.37	2.9	2.43
生鮮食品及び エネルギーを除く総合	8932	108.0	0.3	2.1	108.3	0.2	0.20	2.4	2.15
食料(酒類を除く)及び エネルギーを除く総合	6862	104.2	0.1	1.7	104.2	0.1	0.04	1.7	1.13
食 料	2595	121.9	0.8	3.5	123.2	1.0	0.30	5.6	1.58
生 鮮 食 品	398	131.6	0.0	4.3	135.3	2.8	0.13	12.5	0.56
生 鮮 食 品 を 除 く 食 料	2197	120.2	1.0	3.3	121.0	0.7	0.16	4.3	1.02
穀 類	204	128.6	4.1	12.3	129.2	0.5	0.01	12.9	0.28
魚 介 類	189	127.5	▲ 0.3	▲ 0.5	126.8	▲ 0.6	▲ 0.01	1.2	0.03
生 鮮 魚 介 類	113	131.9	▲ 0.4	▲ 3.0	129.9	▲ 1.5	▲ 0.02	▲ 0.3	0.00
肉 類	280	124.1	1.4	3.6	125.1	0.9	0.03	6.2	0.19
乳 卵 類	136	126.2	▲ 0.2	▲ 1.8	124.2	▲ 1.5	▲ 0.02	▲ 2.0	▲ 0.03
野 菜 ・ 海 藻	271	130.8	0.5	6.9	135.1	3.3	0.11	15.5	0.46
生 鮮 野 菜	185	135.7	0.7	8.3	141.3	4.1	0.09	20.5	0.42
果 物	109	122.1	▲ 0.9	5.6	128.1	5.0	0.06	12.7	0.15
生 鮮 果 物	100	123.8	▲ 0.9	5.9	130.4	5.3	0.06	13.8	0.15
油 脂 ・ 調 味 料	125	119.8	▲ 0.9	▲ 1.5	120.9	0.9	0.01	▲ 0.3	0.00
菓 子 類	228	127.7	3.8	5.2	130.5	2.2	0.06	7.1	0.19
調 理 食 品	358	120.0	▲ 0.1	2.9	121.0	0.8	0.03	3.8	0.15
飲 料	152	120.8	5.2	6.6	122.3	1.2	0.02	9.3	0.15
酒 類	127	111.7	0.0	0.6	111.8	0.1	0.00	0.2	0.00
外 食	417	110.2	▲ 1.4	0.8	110.4	0.2	0.01	0.5	0.02
住 居	2043	103.7	▲ 0.3	0.4	104.0	0.3	0.05	0.5	0.09
持家の帰属家賃を除く住居	681	106.3	▲ 1.0	0.4	106.7	0.4	0.02	0.4	0.02
家 賃	1763	102.1	0.0	0.2	102.3	0.2	0.03	0.4	0.07
持家の帰属家賃を除く家賃	401	101.3	0.0	0.0	101.4	0.0	0.00	0.0	0.00
設 備 修 繕 ・ 維 持	280	113.5	▲ 2.2	1.0	114.4	0.8	0.02	0.8	0.02
光 熱 ・ 水 道	649	107.5	0.3	1.4	110.8	3.0	0.19	5.5	0.35
電 気 代 料	336	106.9	0.2	0.2	112.0	4.8	0.16	6.8	0.22
ガ ス 代 料	145	113.6	0.6	6.3	116.1	2.2	0.03	8.8	0.13
他 の 光 熱 料	17	134.8	0.8	▲ 3.8	134.8	0.0	0.00	▲ 1.3	0.00
上 下 水 道 料	150	100.0	0.0	0.0	100.0	0.0	0.00	0.0	0.00
家 具 ・ 家 事 用 品	387	120.5	▲ 0.6	2.4	120.8	0.3	0.01	3.5	0.15
家 庭 用 耐 久 財 産 品	137	122.5	▲ 2.8	▲ 0.4	123.3	0.7	0.01	3.2	0.05
室 内 装 備 品	29	115.9	▲ 0.5	▲ 0.4	115.0	▲ 0.8	0.00	▲ 1.2	0.00
寢 具 類	24	123.2	0.7	3.0	123.2	0.0	0.00	3.9	0.01
家 事 雑 貨	77	119.5	1.5	6.7	118.5	▲ 0.9	▲ 0.01	5.6	0.05
家 事 用 消 耗 品	103	121.8	0.6	3.9	122.9	0.9	0.01	3.6	0.04
家 事 サ ー ビ ス	17	105.3	0.0	3.7	106.0	0.7	0.00	3.7	0.01

(注1) 生鮮食品…生鮮魚介、生鮮野菜、生鮮果物

## (広島市)

2020年=100

中 分 類	ウエイト	2024年10月			2024年11月				
		指数	前月比 (%)	前年同月比 (%)	指数	前月比 (%)	前年同月比		
							寄与度	(%)	寄与度
被 服 及 び 履 物	362	110.2	1.1	4.5	110.4	0.2	0.01	4.6	0.17
衣 料	158	108.7	1.6	5.8	110.6	1.8	0.03	8.0	0.12
和 服	2	97.6	0.0	▲4.4	97.6	0.0	0.00	▲4.4	0.00
洋 服	156	108.8	1.6	5.9	110.8	1.8	0.03	8.1	0.12
シャツ・セーター・下着類	112	112.7	▲0.2	4.6	109.9	▲2.5	▲0.03	1.2	0.01
シャツ・セーター類	79	110.0	▲0.3	4.7	106.0	▲3.7	▲0.03	1.1	0.01
下 着 類	33	119.2	0.0	4.5	119.2	0.0	0.00	1.5	0.01
履 物 類	46	108.6	3.1	1.9	108.6	0.0	0.00	1.9	0.01
他 の 被 服	29	107.5	1.3	4.2	106.9	▲0.5	0.00	3.5	0.01
被 服 関 連 サ ー ビ ス	18	115.7	0.0	1.0	122.1	5.5	0.01	6.6	0.01
保 健 医 療	501	101.2	0.3	1.4	101.4	0.2	0.01	1.6	0.08
医 薬 品 ・ 健 康 保 持 用 摂 取 品	132	105.9	▲0.6	2.0	106.6	0.7	0.01	2.6	0.03
保 健 医 療 用 品 ・ 器 具	105	100.5	0.8	2.4	100.7	0.2	0.00	2.7	0.03
保 健 医 療 サ ー ビ ス	264	99.1	0.6	0.7	99.2	0.0	0.00	0.7	0.02
交 通 ・ 通 信	1509	96.8	0.2	0.4	96.9	0.1	0.02	0.7	0.10
交 通	203	102.7	0.2	0.1	102.5	▲0.2	0.00	0.0	0.00
自 動 車 等 関 係 費	863	108.3	0.0	1.7	108.4	0.1	0.01	2.1	0.18
通 信	443	71.7	0.6	▲3.2	72.0	0.4	0.01	▲2.7	▲0.08
教 育	336	103.8	0.0	1.1	103.8	0.0	0.00	1.1	0.04
授 業 料 等	238	99.8	0.0	0.8	99.8	0.0	0.00	0.8	0.02
教 科 書 ・ 学 習 参 考 教 材	9	108.2	0.0	3.3	108.2	0.0	0.00	3.3	0.00
補 習 教 育	90	114.0	0.0	1.7	114.0	0.0	0.00	1.7	0.02
教 養 娛 楽	952	113.3	0.5	5.0	112.7	▲0.6	▲0.06	4.5	0.44
教 養 娛 楽 用 耐 久 財	70	107.5	▲0.6	3.9	107.3	▲0.2	0.00	3.7	0.02
教 養 娛 楽 用 品	201	110.8	▲0.4	3.4	108.0	▲2.6	▲0.05	0.9	0.02
書 籍 ・ 他 の 印 刷 物	105	113.6	▲0.1	1.0	113.7	0.0	0.00	1.0	0.01
教 養 娛 楽 サ ー ビ ス	576	114.9	1.0	6.4	114.8	▲0.1	▲0.01	6.6	0.38
諸 雑 費	666	105.3	0.2	1.5	105.4	0.1	0.01	1.2	0.08
理 美 容 サ ー ビ ス	126	106.7	0.0	1.8	107.2	0.4	0.01	1.3	0.02
理 美 容 用 品	176	101.1	0.0	1.3	101.0	▲0.1	0.00	0.5	0.01
身 の 回 り 用 品	73	119.0	0.3	4.5	119.2	0.2	0.00	4.7	0.04
た ば こ	27	114.4	0.0	0.0	114.7	0.3	0.00	0.3	0.00
他 の 諸 雑 費	265	102.8	0.5	0.6	102.8	0.0	0.00	0.6	0.02
《 別 掲 》									
エ ネ ル ギ ー	670	115.2	0.3	0.9	118.4	2.8	0.19	4.9	0.35
教 育 関 係 費	405	105.3	0.0	1.6	105.4	0.0	0.00	1.6	0.06
教 養 娛 楽 関 係 費	1015	112.5	0.5	4.6	111.9	▲0.6	▲0.06	4.2	0.43
情 報 通 信 関 係 費	513	72.6	0.0	▲1.5	72.6	0.0	0.00	▲1.5	▲0.05

(注2) エネルギー…電気代、都市ガス代、プロパンガス、灯油、ガソリン

## (参考表) 小売物価統計調査

中分類	品目	単位	2023年 平均	2023年 11月	12月	2024年 1月	2月
魚介類 (生鮮魚介)	まぐろ	100g	444	442	430	449	433
	あじ	100g	135	136	124	165	132
	いか	100g	180	186	233	224	181
肉類	牛肉(国産品) 1)	100g	877	841	840	840	844
	豚肉(国産品) 2)	100g	262	263	265	264	264
	鶏肉 3)	100g	141	143	143	142	134
乳卵類	鶏卵	1パック・10個	309	310	308	292	291
野菜・海藻 (生鮮野菜)	キャベツ	1kg	159	198	149	152	136
	はくさい	1kg	204	189	152	163	152
	だいこん	1kg	185	209	167	167	141
果物 (生鮮果物)	りんご(ふじ又はつがる)	1kg	657	692	657	703	698
	ぶどう(デラウェア)	1kg	2,032	...	...	...	...
穀類	食パン	1kg	536	558	562	568	562
	カップ麺	1個・78g	186	195	188	195	202
乳卵類	牛乳 4)	1本・1,000mL	231	245	242	245	247
油脂・調味料	みそ	1個・750g	408	435	419	425	427
飲料	緑茶 5)	100g	304	302	309	308	308
外食	中華そば	1杯	819	828	860	860	860
	すし 6)	1人前	1,196	1,265	1,265	1,265	1,265
	カレーライス	1皿	839	853	853	860	860
	ハンバーグ	1人前	1,153	1,163	1,163	1,163	1,163
家事用消耗品	ラップ	1本	373	360	382	368	368
	トイレットペーパー	1,000m	769	775	775	794	771
	洗濯用洗剤	1kg	402	407	407	392	400
洋服	背広服(春夏物) 7)	1着	76,450	...	...	...	...
	背広服(秋冬物) 8)	1着	78,650	79,200	79,200	79,200	79,200
シャツ・セーター類	ワイシャツ 9)	1枚	1,977	2,024	2,024	2,024	2,024
下着類	男子用シャツ 10)	1袋	2,068	2,068	2,068	2,068	2,068
	子供用下着	1袋	1,018	1,144	1,144	1,029	1,144
ガス代	プロパンガス 11)	1か月	8,949	8,124	8,124	9,224	8,124
他の光熱	灯油	18L	2,288	2,328	2,328	2,268	2,298
自動車等関係費	ガソリン 12)	1L	179	182	182	183	181
被服関連サービス	クリーニング代(ワイシャツ)	1枚	209	209	209	209	209
自動車等関係費	車庫借料	1か月	12,100	12,100	12,100	12,100	12,100
理美容サービス	パーマメント代	1回	8,692	9,195	9,195	9,195	9,195
家賃	民営家賃	1か月・3.3㎡	4,464	4,475	4,469	4,530	4,535
	公営家賃(公的住宅) 13)	1か月・3.3㎡	1,066	1,065	1,063	1,065	1,060

- 1) ロース  
2) バラ(黒豚を除く)  
3) ブロイラー、もも肉  
4) 店頭売り、紙容器入り  
5) 煎茶  
6) にぎりずし  
7) 中級品  
8) 中級品  
9) 長袖  
10) 半袖  
11) 基本料金と従量料金の合計額(10㎡使用時)  
12) レギュラー  
13) 県営住宅家賃

# 主要品目の小売価格(広島市)

(単位:円)

3月	4月	5月	6月	7月	8月	9月	10月	2024年11月	
								広島市	東京都区部
467	473	461	440	465	440	431	452	453	504
121	98	106	106	144	134	136	127	120	131
105	176	212	144	132	221	157	154	143	252
843	845	853	874	874	887	911	940	920	936
249	251	255	266	272	266	260	260	266	286
130	123	134	132	126	131	130	133	137	140
288	291	285	285	285	284	292	290	292	279
118	212	346	200	148	145	145	199	358	356
244	336	313	256	218	293	283	304	301	262
160	215	280	211	203	216	288	271	282	252
732	732	770	867	920	1,052	755	656	774	850
...	...	...	2,438	2,057	1,993	2,122	...	...	...
562	551	560	571	569	560	565	544	513	517
183	195	196	192	200	203	198	199	195	196
247	242	244	247	247	242	246	246	246	255
420	420	420	424	424	432	432	431	431	373
301	303	303	306	293	293	293	293	293	591
860	865	873	873	873	873	873	873	873	586
1,265	1,320	1,320	1,320	1,320	1,320	1,320	1,320	1,320	1,690
860	820	860	860	860	860	860	873	873	859
1,163	1,163	1,163	1,163	1,163	1,163	1,163	1,163	1,163	1,130
366	371	377	366	381	375	368	376	382	369
794	766	813	804	804	775	806	777	806	792
400	395	410	414	400	484	450	460	457	445
79,200	79,200	79,200	79,200	79,200	79,200	...	...	...	...
...	...	...	...	...	...	79,200	79,200	79,200	87,908
2,024	2,068	2,068	2,068	2,068	1,986	2,371	2,371	2,096	3,534
2,068	2,068	2,068	2,068	2,096	2,068	2,068	2,068	2,068	1,456
1,144	1,144	1,144	1,144	1,144	1,144	1,144	1,144	1,144	1,081
9,224	8,326	9,547	9,547	9,547	9,657	9,657	9,657	9,657	7,833
2,280	2,280	2,280	2,280	2,280	2,280	2,280	2,298	2,298	2,270
181	181	181	181	182	181	181	181	182	175
209	209	209	209	209	209	209	209	214	254
12,100	12,100	12,100	12,100	12,100	12,100	12,100	12,100	12,100	27,139
9,195	9,195	9,195	9,195	9,319	9,319	9,319	9,319	9,319	9,716
4,523	4,528	4,509	4,509	4,503	4,507	4,515	4,513	4,523	9,748
1,057	1,090	1,090	1,087	1,087	1,084	1,083	1,087	1,084	1,769

出典:総務省統計局「小売物価統計調査」より

(利用上の注意)

- ① 原則として、毎月同一の店舗において、同一の銘柄(基本銘柄)を調査し、調査価格の単純算術平均の結果を金額に応じて、円未満で四捨五入した消費税込みの価格である。
- ② 品目によっては、調査市の出回り状況に応じて調査する銘柄が異なる場合や、品質差がある場合もあり、価格は、必ずしもそのまま地域格差を示すものではない。  
また、消費者物価指数の作成で採用する価格とも異なる場合がある。

③ 記号の説明

- … 調査期間でないため調査を行わないもの
- 欠価格

詳細については、総務省のホームページ参照。 <https://www.stat.go.jp/data/kouri/doukou/index.html>

# ③つの調査で、くらしをよりよく

とうけい ちょうさ

# 統計調査

国が実施する調査です

🏠 家計が見える  
かけいちょうさ

## 家計調査

家庭のお金がどのように使われているかを明らかにします。

1か月分の食費はいくら？

👤 雇用が見える  
ろうどうりょくちょうさ

## 労働力調査

人々が働いている状況、失業の状況などを明らかにします。

どれくらいの人々が仕事をさがしている？

🛒 物価が見える  
こうりぶつかとうけいちょうさ

## 小売物価統計調査

モノやサービスの価格の変化などを明らかにします。消費者物価指数の基になります。

だいこんは何月が安いのかしら？

統計調査員がお伺いしましたら、ご回答をお願いします。

💻 インターネットでの回答が可能です 🔒 皆様の個人情報は厳重に保護されます

🚨 統計調査を装った「かたり調査」にご注意ください 😊 調査の結果は、暮らしをより良くする様々な取り組みに活かされています

答えは? <https://www.stat.go.jp/> 統計局

◀かわいい情報はこちらから ※一部の機種・アプリでは読み取れない場合があります

総務省統計局・広島県

＜次回公表予定日＞ 2025年（令和7年）1月28日（火）

- 1 この資料は、総務省統計局「小売物価統計調査」の調査票情報を独自集計し、2020年1月から12月までの1年間の品目別平均価格を基準(100)として品目別ウェイトを用いた加重平均により作成したもので、全て原数値です。
- 2 変化率及び寄与度は、端数処理前の指数値を用いて計算しているため、公表された指数値を用いて計算した値とは一致しない場合があります。

広島県は、県民の皆様に対して、より分かりやすく、より使いやすい統計情報の提供に努めています。  
今後も広島県の「消費者物価指数」をご利用ください。

2024年（令和6年）12月発行  
編集発行 広島県 総務局 統計課  
〒730-8511 広島市中区基町 10-52  
TEL (082)513-2534（ダイヤルイン）  
この報告書の内容は、広島県のホームページでも提供しています。  
「**広島県統計課**」で検索してください。  
ホームページアドレス <https://www.pref.hiroshima.lg.jp/soshiki/21/>

