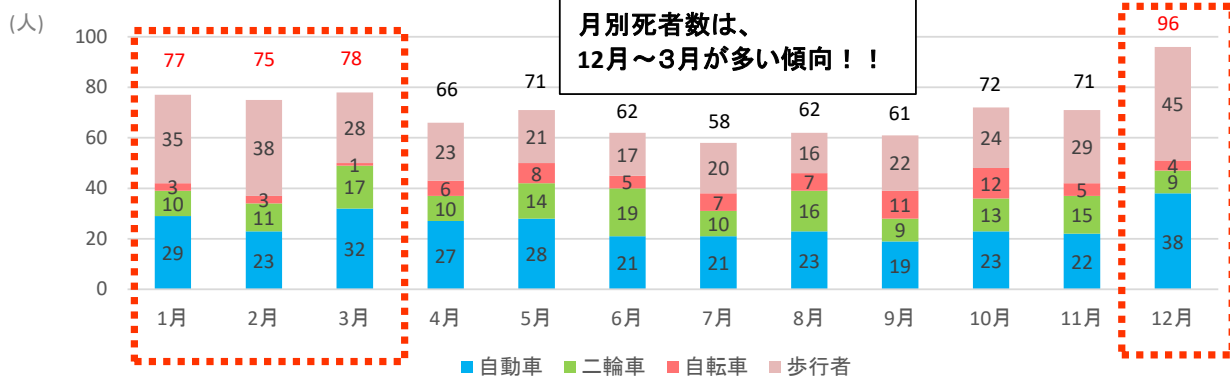
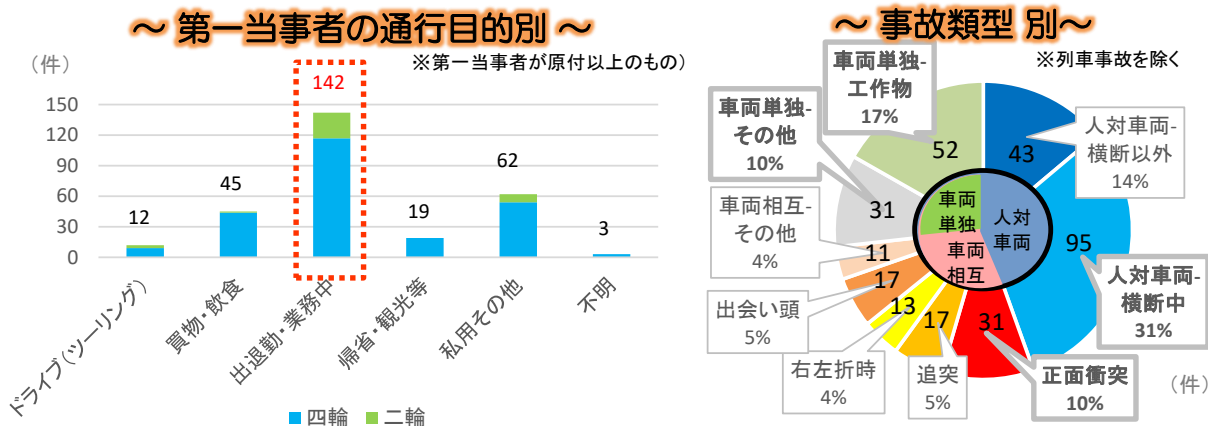


12月～3月は死亡事故が多発傾向！

広島県内の発生月別の交通事故死者数【平成26年～令和5年の10年間累計】

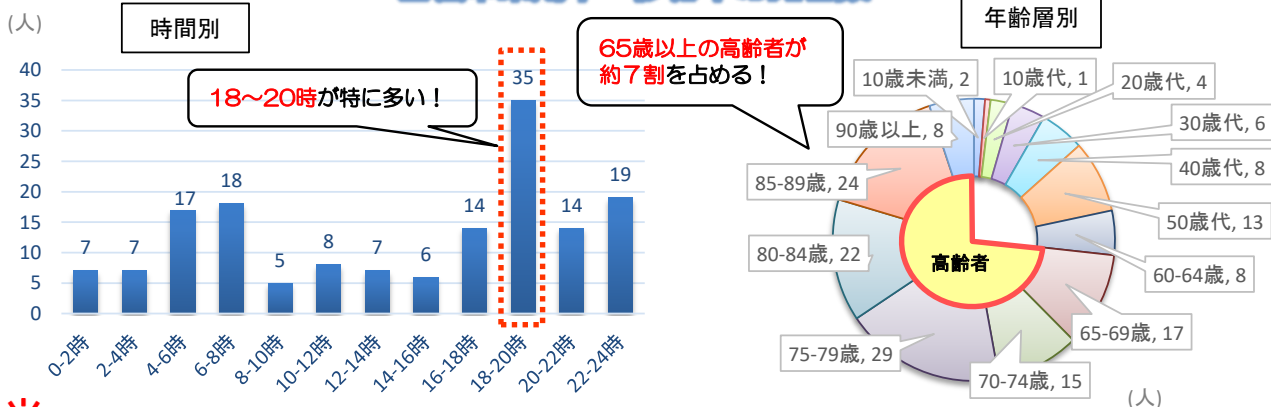


12月～3月の交通死亡事故発生状況【平成26年～令和5年の10年間累計】



目的別では、出退勤・業務中の運転者による事故が約半数を占め最多となっています。事故類型では、道路横断中の歩行者との事故や、正面衝突、単独事故が多い傾向です。年末年始や年度末等慌ただしい時期ですが、時間にも気持ちにもゆとりをもって、安全運転をしましょう。

～ 自転車乗用中・歩行中の死者数 ～



夕暮れ、夜間に外出するときは、明るい服装を着用しLEDライトや反射材を活用しましょう。