

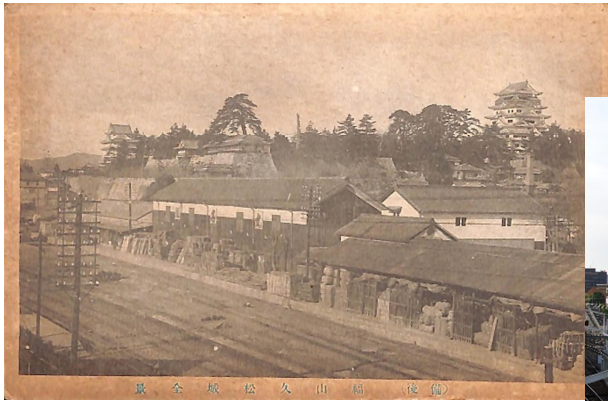
## 県立歴史博物館 (ふくやま草戸千軒ミュージアム) 1月の行事案内

広島県立歴史博物館 **開館35周年記念** 早春の展示  
「**絵葉書にみるふるさとの近代**」を開催します！  
絵葉書の歴史や広島県の観光スポットなどの今昔について、  
どこが変わって、何が変わらなかったのかを  
分かりやすく紹介します。  
是非お越しく下さい！



### 1 早春の展示「絵葉書にみるふるさとの近代」

会 期	1月24日（金）～ 3月23日（日） ※ 休館日：月曜日（ただし、2月24日は開館）、2月12日（水）～2月14日（金）、2月25日（火）					
内 容	当館が所蔵する約3,000点の絵葉書の中から、約250点を厳選して展示。明治後半～昭和戦前期における、広島県の風景・風俗・観光地・イベントなどを現在の様子と比較して紹介します。					
入 場 料	<table border="1"> <tr> <td style="background-color: #d9ead3;">一般</td> <td style="background-color: #d9ead3;">大学生</td> </tr> <tr> <td>290円 (220円)</td> <td>210円 (160円)</td> </tr> </table>	一般	大学生	290円 (220円)	210円 (160円)	※高校生まで及び65歳以上無料 ※（ ）は団体料金（20名以上）
一般	大学生					
290円 (220円)	210円 (160円)					
展 示 解 説 会	日時：2月2日（日）・3月2日（日） 解説：当館学芸員 ※いずれも午後1時30分～午後2時30分（入館料が必要）					



左：(備後) 福山久松城全景（大正7年(1918)～昭和8年(1933)までの間に製作）、右：現在の福山城跡

### 2 早春の展示開催記念講演会（博物館大学）

開催日時	演 題	講 師	会 場	定 員	聴 講 料
2月8日（土） 14:00～15:30	絵葉書から見える広島近代	広島県立文書館総括研究員 にしむかい こうすけ 西向 宏介さん	当館 講堂	200名 ※事前 申込不要	無料

### 3 近世文化展示室

会 期	タイトル	概 要
12月13日（金） ～ 2月9日（日）	<菅茶山の世界> 菅茶山関係資料と 古地図	重要文化財菅茶山関係資料から、茶山が収集した「松前えぞ図」や旅行用地図などの古地図を紹介します。
	<守屋壽コレクション> 蘭学と地図	江戸時代の蘭学の興隆と、蘭学者たちが製作した世界地図について紹介します。

### 4 ミニ展示（通史展示室）

会 期	タイトル	概 要
11月26日（火） ～ 1月19日（日）	四季花鳥図屏風 ～秋冬編～	幕末に描かれた「四季花鳥図屏風」の左隻を通して、季節を楽しむ日本の生活様式の一部を紹介します。
1月21日（火） ～ 4月20日（日）	神辺平野の弥生時代	神辺平野で暮らした弥生時代の人々の活動について、遺跡で発見された出土品から時期別に概観します。

開 館 時 間	9:00～17:00（入館は16:30まで）
1 月 の 休 館 日	1月1日（水・祝）、1月4日（土）、1月6日（月）、1月14日（火）、 1月20日（月）、1月27日（月）



X（旧  
Twitter）



〒720-0067 広島県福山市西町二丁目4-1  
(TEL) 084-931-2513 (FAX) 084-931-2514  
(e-mail) rhksoumu@pref.hiroshima.lg.jp

広島県立歴史博物館開館35周年記念

令和6年度 早春の展示

# 絵葉書をみる ふるさとの近代

令和7年.1.24(金) - 3.23(日)

開館時間 午前9時～午後5時(入館は午後4時30分まで)  
休館日 月曜日(ただし2月24日は開館)、  
2月12日(水)～2月14日(金)、2月25日(火)  
入館料 一般290円(220円)、大学生210円(160円)、  
高校生以下及び65歳以上は無料 ※( )は20名以上の団体料金  
主催 広島県立歴史博物館(ふくやま草戸千軒ミュージアム)  
後援 福山市、福山市教育委員会、エフエムふくやま、尾道エフエム放送

〒720-0067 広島県福山市西町二丁目4-1 TEL 084-931-2513 FAX 084-931-2514  
<https://www.pref.hiroshima.lg.jp/site/rekishih/> E-mail: rkhcoumu@pref.hiroshima.lg.jp



・JR福山駅 福山城口(北口)から西へ400m  
・山陽自動車道 福山東・福山西インターから約20分  
・山陽自動車道 福山SA スマートインターから約15分  
・普通自動車の駐車場は、博物館北側。  
ふくやま美術館との間に市営駐車場があります。  
※バス(大型・中型・マイクロ)で来館されて駐車場を御利用の場合は、事前に福山城博物館に御連絡ください。(福山城博物館 TEL084-922-2117)



広島県立歴史博物館  
Hiroshima Prefectural Museum of History  
草戸千軒ミュージアム



ホームページ



X(旧 Twitter)