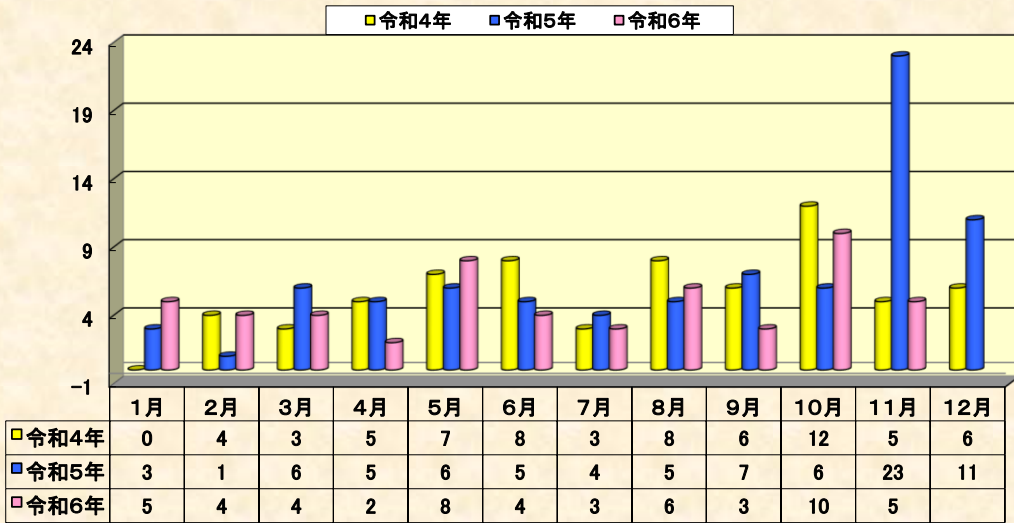


山県警察署管内「減らそう犯罪」推進状況※管轄外の認知を除く

平成26年以降の刑法犯認知状況の推移

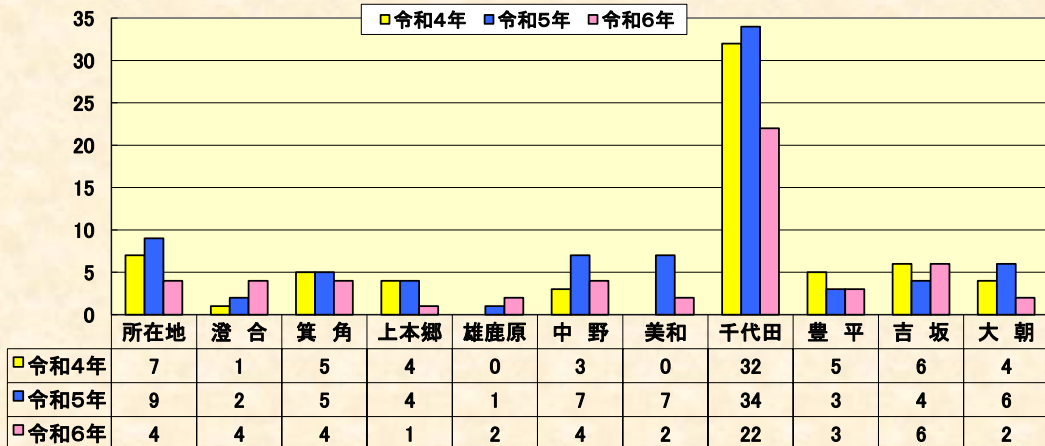
区分	所在地	澄合	箕角	上本郷	雄鹿原	中野	美和	千代田	豊平	吉坂	大朝	合計
平成26年	5	2	3	5	2	7	1	58	3	5	11	102
平成27年	2	2	8	3	5	4	0	42	3	5	7	81
平成28年	7	0	5	3	2	1	3	44	2	1	8	76
平成29年	0	0	3	4	3	3	1	30	6	4	2	56
平成30年	4	1	6	2	3	6	1	29	2	4	10	68
令和元年	3	1	1	2	1	3	0	36	1	3	3	54
令和2年	5	1	7	1	2	3	0	26	2	4	3	54
令和3年	12	2	5	0	3	2	3	35	9	1	12	84
令和4年	7	1	5	4	0	3	0	32	5	6	4	67
令和5年	9	2	5	4	1	7	7	34	3	4	6	82
令和6年	4	4	4	1	2	4	2	22	3	6	2	54

月別刑法犯認知状況



区分	1月	2月	3月	4月	5月	6月	7月	8月	9月	10月	11月	12月	合計
令和4年	0	4	3	5	7	8	3	8	6	12	5	6	67
令和5年	3	1	6	5	6	5	4	5	7	6	23	11	82
令和6年	5	4	4	2	8	4	3	6	3	10	5		54

所管区別刑法犯認知状況



区分	所在地	澄合	箕角	上本郷	雄鹿原	中野	美和	千代田	豊平	吉坂	大朝	合計
令和4年	7	1	5	4	0	3	0	32	5	6	4	67
令和5年	9	2	5	4	1	7	7	34	3	4	6	82
令和6年	4	4	4	1	2	4	2	22	3	6	2	54