



広島東警察署内の交通事故発生状況

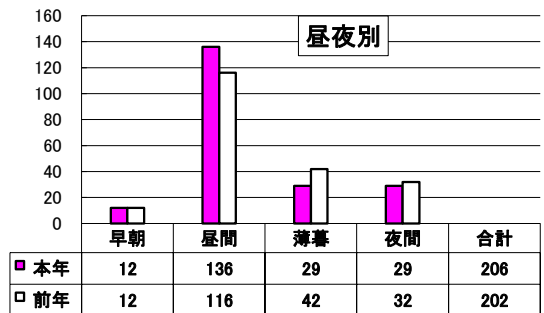
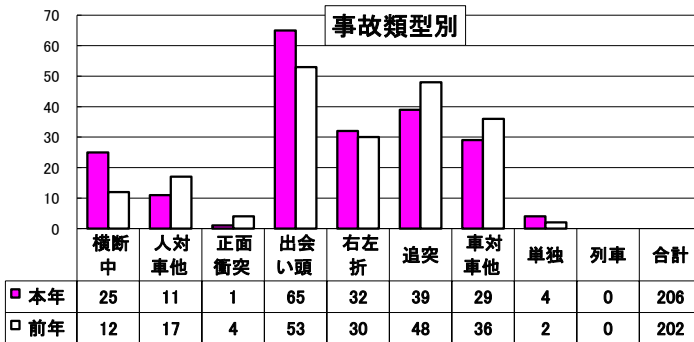
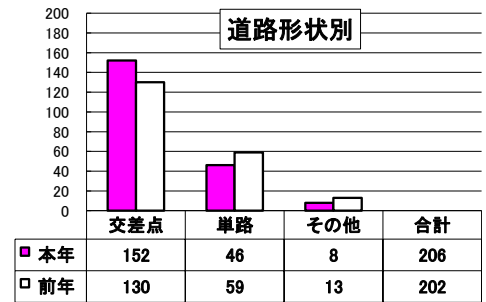
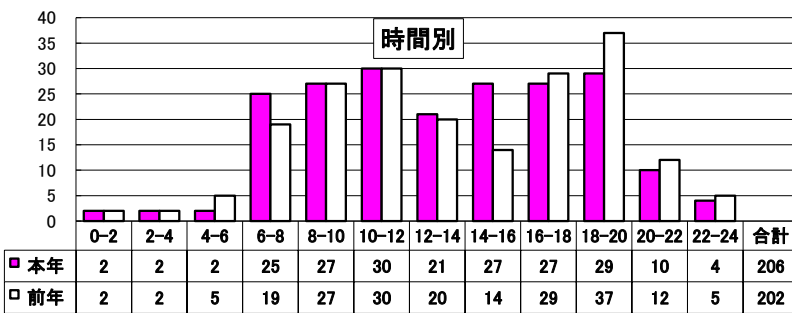
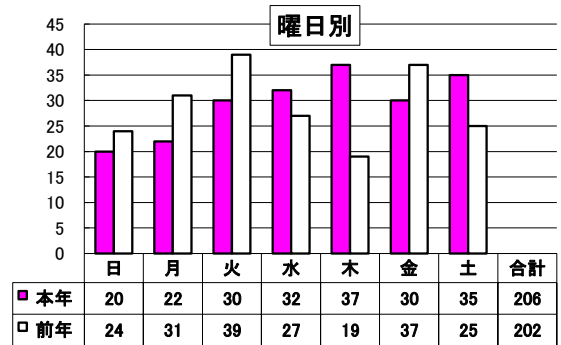
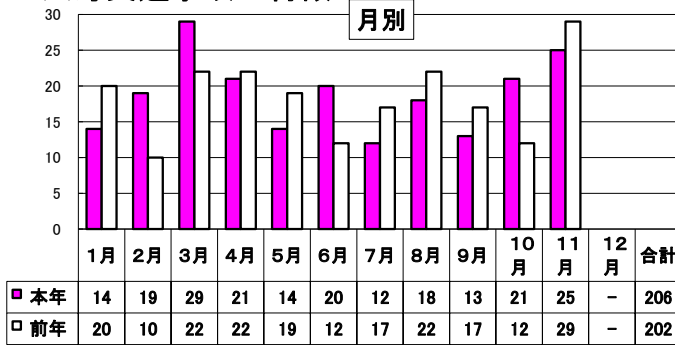


令和6年11月末現在

1 人身交通事故の発生状況

区分	本年	前年	前年対比	
			増減数	増減率
発生件数	206件	202件	4件	2.0%
死者数	3人	1人	2人	200.0%
負傷者数	232人	242人	-10人	-4.1%

2 人身交通事故の特徴



～冬季のスリップ事故に注意～

例年、路面凍結等によるスリップ事故が発生しています
交通事故防止のためには、

○ 安全な速度と早めのブレーキ、車間距離の保持

○ 「急」のつく操作（急ブレーキ、急ハンドル、急アクセル）はやめましょう

※ 路面が凍結しやすい場所：橋の上、トンネル出入口、山道、日陰等

スローガン 「今日もまた あなたの無事故 待つ家族」