

令和6（2024）年度
市町の男女共同参画の推進状況

広島県

1 市町の男女共同参画の推進体制、条例制定、計画策定の状況

令和6(2024)年4月1日現在

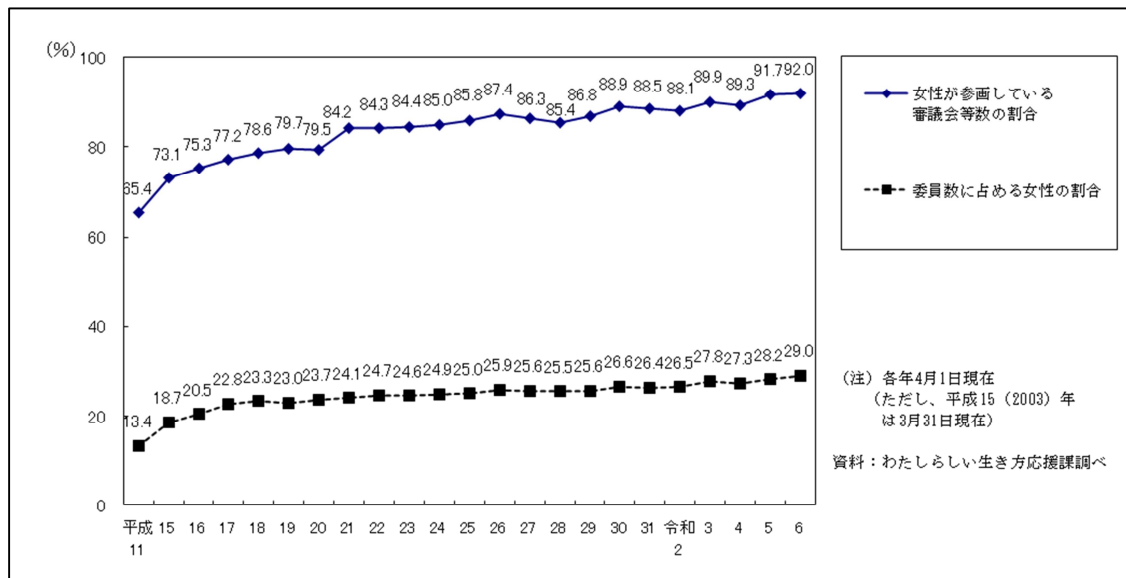
市町名	庁内連絡 会議の設置	諮問機関の 設置	条例制定状況		基本計画策定状況	
			条例名	施行年月日	計画名	策定年月
広島市	○	○	広島市男女共同参画推進条例	平成13(2001).9.28	第3次広島市男女共同参画基本計画	令和3(2021).3
呉市	○	○	くれ男女共同参画推進条例	平成13(2001).12.21	第4次くれ男女共同参画基本計画	令和5(2023).3
竹原市	○	○			第3次たけはら21男女共同参画プラン	令和4(2022).3
三原市	○	○	三原市男女共同参画推進条例	平成23(2011).10.1	私らしく暮らせるみはらプラン (第4次三原市男女共同参画プラン)	令和4(2022).3
尾道市	○	○	尾道市男女共同参画推進条例	平成28(2016).4.1	あなたもわたしも自分らしく 生きるまち尾道 (第2次尾道市男女共同参画基本計画)	令和4(2022).3
福山市	○	○	福山市男女共同参画推進条例	平成14(2002).4.1	福山市男女共同参画推進計画(第5次)	令和5(2023).4
府中市	○	○			府中市男女共同参画プラン(第3次)	令和4(2022).7
三次市	○	○	三次市男女共同参画推進条例	平成16(2004).4.1	三次市男女共同参画基本計画(第4次) ～一人ひとりがしあわせな 社会をめざして～	令和3(2021).3
庄原市	○	○			第2次庄原市男女共同参画プラン	平成29(2017).3
大竹市					第2次おおたけ男女共同参画プラン	令和4(2022).3
東広島市		○			第3次東広島市男女共同参画推進計画 (きらきらプラン)	令和2(2020).3
廿日市市	○	○			第2次廿日市市男女共同参画プラン	平成27(2015).3
安芸高田市	○	○	安芸高田市男女共同参画推進条例	平成21(2009).4.19	第3次安芸高田市男女共同参画プラン	令和4(2022).4
江田島市	○				江田島市第2次男女共同参画基本計画	平成30(2018).4
安芸郡	府中町	○			府中町第4次男女共同参画プラン	令和4(2022).3
	海田町	○			第3次海田町男女共同参画基本計画	令和5(2023).3
	熊野町				熊野町男女共同参画プラン(第3期)	令和4(2022).2
	坂町				坂町第2次男女共同参画プラン	令和4(2022).3
山県郡	安芸太田町				第二次安芸太田町男女共同参画基本計画	平成30(2018).3
	北広島町				北広島町男女共同参画プラン(第4次)	令和5(2023).3
豊田郡	大崎上島町	○			大崎上島町第2次男女共同参画推進計画	令和2(2020).3
世羅郡	世羅町	○			第3次世羅町男女共同参画行動計画	令和2(2020).3
神石郡	神石高原町	○			神石高原町第2次男女共同参画推進基本計画	平成29(2017).3
計(23市町)		13	16	7	23	

2 市町の審議会等委員への女性登用の状況

令和6(2024)年4月1日現在

市町名	審議会等数			委員数		
	総数	女性の参画有	割合 (%)	総数 (人)	女性委員 (人)	割合 (%)
広島市	69	67	97.1	1,198	377	31.5
呉市	43	38	88.4	692	176	25.4
竹原市	33	30	90.9	459	145	31.6
三原市	45	45	100.0	644	195	30.3
尾道市	41	38	92.7	659	184	27.9
福山市	56	51	91.1	816	230	28.2
府中市	31	26	83.9	316	91	28.8
三次市	23	22	95.7	384	105	27.3
庄原市	21	19	90.5	289	64	22.1
大竹市	27	24	88.9	293	66	22.5
東広島市	53	48	90.6	670	208	31.0
廿日市市	32	28	87.5	536	132	24.6
安芸高田市	17	17	100.0	390	133	34.1
江田島市	25	22	88.0	357	89	24.9
市計	516	475	92.1	7,703	2,195	28.5
府中町	23	23	100.0	272	101	37.1
海田町	15	14	93.3	139	36	25.9
熊野町	8	8	100.0	116	41	35.3
坂町	21	19	90.5	307	93	30.3
安芸太田町	18	16	88.9	219	53	24.2
北広島町	16	16	100.0	232	79	34.1
大崎上島町	20	16	80.0	246	85	34.6
世羅町	23	21	91.3	273	86	31.5
神石高原町	12	10	83.3	154	35	22.7
町計	156	143	91.7	1,958	609	31.1
市町計	672	618	92.0	9,661	2,804	29.0

<市町計の推移>

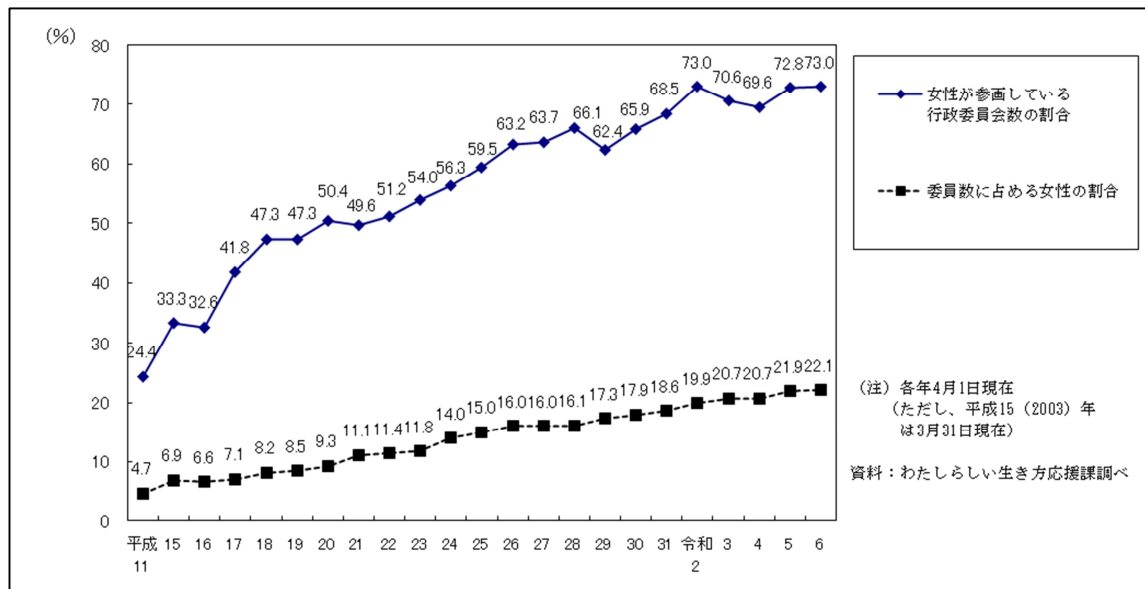


3 市町の行政委員会（地方自治法第180条の5）委員への女性登用の状況

令和6（2024）年4月1日現在

市 町 名	委員会数			委員数		
	総数	女性の参画有	割合 (%)	総数 (人)	女性委員 (人)	割合 (%)
広島市	6	6	100.0	76	27	35.5
呉市	6	6	100.0	39	9	23.1
竹原市	6	2	33.3	24	4	16.7
三原市	6	5	83.3	39	10	25.6
尾道市	6	4	66.7	39	5	12.8
福山市	6	4	66.7	65	9	13.8
府中市	6	5	83.3	43	7	16.3
三次市	6	6	100.0	36	8	22.2
庄原市	6	5	83.3	43	11	25.6
大竹市	6	3	50.0	25	5	20.0
東広島市	6	6	100.0	45	12	26.7
廿日市市	6	5	83.3	34	10	29.4
安芸高田市	6	4	66.7	28	6	21.4
江田島市	6	4	66.7	26	6	23.1
市 計	84	65	77.4	562	129	23.0
府中町	4	3	75.0	13	5	38.5
海田町	4	3	75.0	13	4	30.8
熊野町	5	4	80.0	22	6	27.3
坂町	4	2	50.0	13	3	23.1
安芸太田町	4	2	50.0	13	4	30.8
北広島町	5	3	60.0	35	3	8.6
大崎上島町	5	3	60.0	33	4	12.1
世羅町	5	4	80.0	27	5	18.5
神石高原町	5	3	60.0	28	5	17.9
町 計	41	27	65.9	197	39	19.8
市 町 計	125	92	73.6	759	168	22.1

<市町計の推移>

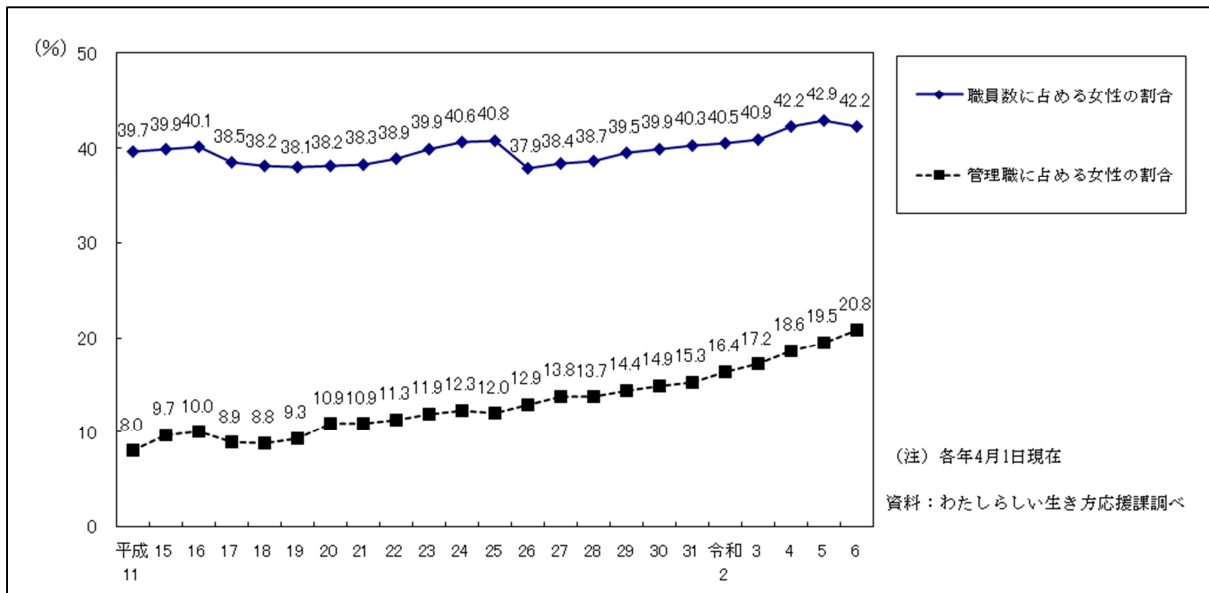


4 市町の職員及び管理職（課長相当職以上）への女性登用の状況

令和6(2024)年4月1日現在

市 町 名	職員数				管理職				管理職の比率(%)		
	総数(人) (a)	女性(人) (b)	男性(人) (c)	女性割合 (%) (%)	総数(人) (d)	女性(人) (e)	男性(人) (f)	女性割合 (%) (%)	総数 (d/a)	女性 (e/b)	男性 (f/c)
広島市	9,430	3,751	5,679	39.8	640	112	528	17.5	6.8	3.0	9.3
呉市	1,746	504	1,242	28.9	233	29	204	12.4	13.3	5.8	16.4
竹原市	251	98	153	39.0	28	7	21	25.0	11.2	7.1	13.7
三原市	893	302	591	33.8	90	24	66	26.7	10.1	7.9	11.2
尾道市	1,913	992	921	51.9	134	35	99	26.1	7.0	3.5	10.7
福山市	3,996	2,129	1,867	53.3	334	67	267	20.1	8.4	3.1	14.3
府中市	481	216	265	44.9	64	14	50	21.9	13.3	6.5	18.9
三次市	944	534	410	56.6	69	20	49	29.0	7.3	3.7	12.0
庄原市	527	217	310	41.2	55	9	46	16.4	10.4	4.1	14.8
大竹市	301	93	208	30.9	58	9	49	15.5	19.3	9.7	23.6
東広島市	1,580	553	1,027	35.0	201	50	151	24.9	12.7	9.0	14.7
廿日市市	1,134	477	657	42.1	158	43	115	27.2	13.9	9.0	17.5
安芸高田市	305	131	174	43.0	49	11	38	22.4	16.1	8.4	21.8
江田島市	344	124	220	36.0	48	12	36	25.0	14.0	9.7	16.4
市 計	23,845	10,121	13,724	42.4	2,161	442	1,719	20.5	9.1	4.4	12.5
府中町	335	99	236	29.6	41	8	33	19.5	12.2	8.1	14.0
海田町	211	103	108	48.8	38	13	25	34.2	18.0	12.6	23.1
熊野町	138	44	94	31.9	30	6	24	20.0	21.7	13.6	25.5
坂町	102	32	70	31.4	18	3	15	16.7	17.6	9.4	21.4
安芸太田町	255	126	129	49.4	24	6	18	25.0	9.4	4.8	14.0
北広島町	283	98	185	34.6	27	5	22	18.5	9.5	5.1	11.9
大崎上島町	110	36	74	32.7	14	4	10	28.6	12.7	11.1	13.5
世羅町	192	82	110	42.7	17	4	13	23.5	8.9	4.9	11.8
神石高原町	158	67	91	42.4	23	7	16	30.4	14.6	10.4	17.6
町 計	1,784	687	1,097	38.5	232	56	176	24.1	13.0	8.2	16.0
市 町 計	25,629	10,808	14,821	42.2	2,393	498	1,895	20.8	9.3	4.6	12.8

<市町計の推移>

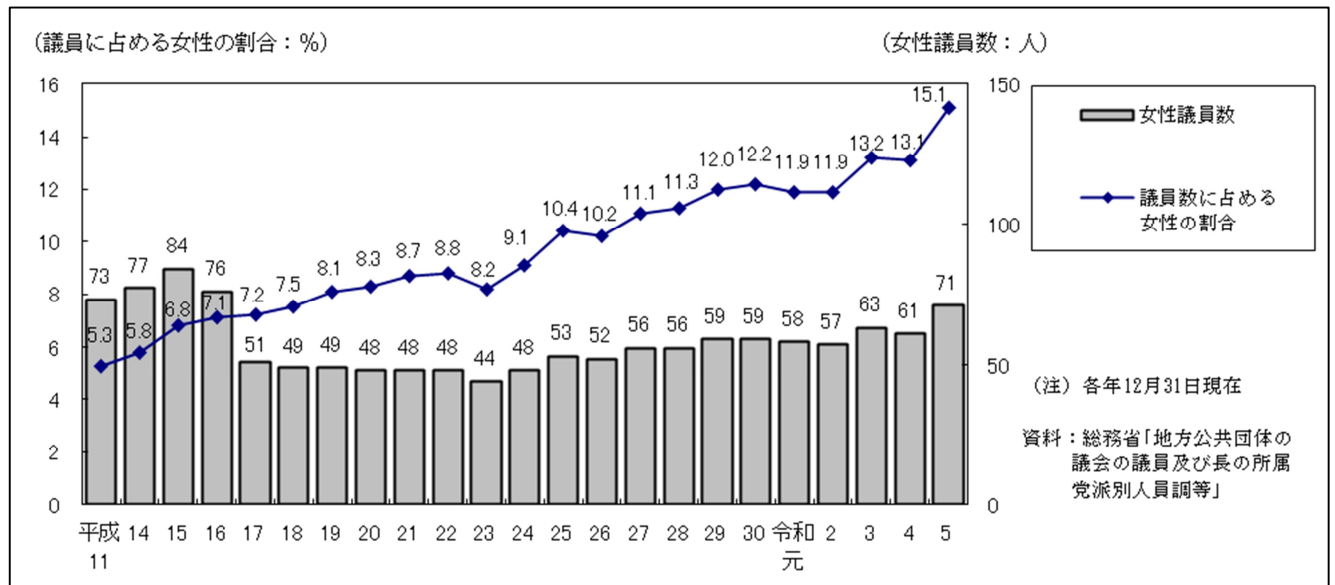


5 市町議会における女性議員の状況

令和5(2023)年12月31日現在

市 町 名	議員総数(人)	女性議員数(人)	男性議員数(人)	女性割合(%)
広島市	54	10	44	18.5
呉市	32	5	27	15.6
竹原市	14	2	12	14.3
三原市	25	3	22	12.0
尾道市	28	4	24	14.3
福山市	35	3	32	8.6
府中市	18	2	16	11.1
三次市	24	3	21	12.5
庄原市	20	4	16	20.0
大竹市	15	1	14	6.7
東広島市	30	8	22	26.7
廿日市市	28	7	21	25.0
安芸高田市	16	1	15	6.3
江田島市	16	2	14	12.5
市 計	355	55	300	15.5
府中町	18	1	17	5.6
海田町	16	4	12	25.0
熊野町	14	1	13	7.1
坂町	12	2	10	16.7
安芸太田町	11	3	8	27.3
北広島町	11	1	10	9.1
大崎上島町	10	1	9	10.0
世羅町	12	2	10	16.7
神石高原町	10	1	9	10.0
町 計	114	16	98	14.0
市 町 計	469	71	398	15.1

<市町計の推移>



6 市町の男女共同参画行政担当窓口一覧

令和6(2024)年4月1日現在

市町名	部署	郵便番号	所在地	電話番号	FAX番号
1 広島市	人権啓発部 男女共同参画課	730-8586	広島市中区国泰寺町1丁目6-34	082-504-2108	082-504-2609
2 呉市	市民部 人権・男女共同参画課 人権・男女共同参画グループ	737-8501	呉市中央4丁目1-6	0823-25-3476	0823-26-6267
3 竹原市	市民福祉部 地域づくり課 人権男女共同参画係	725-0026	竹原市中央5丁目5-17	0846-22-7736	0846-22-7748
4 三原市	生活環境部 人権推進課 男女共同参画係	723-8601	三原市港町3丁目5-1	0848-67-6044	0848-64-4103
5 尾道市	市民生活部 人権男女共同参画課 人権男女共同参画係	722-0041	尾道市防地町26-24	0848-37-2631	0848-37-6631
6 福山市	まちづくり推進部 多様性社会推進課 男女共同参画担当	720-8501	福山市東桜町3-5	084-928-1235	084-928-1229
7 府中市	健康福祉部 子育て応援課 子育て企画係	726-8601	府中市府川町315	0847-44-9147	0847-46-3450
8 三次市	地域共創部 共生社会推進課 共生社会推進係	728-8501	三次市十日市中2丁目8-1	0824-62-6242	0824-62-6235
9 庄原市	生活福祉部 市民生活課 市民生活係	727-8501	庄原市中本町1丁目10-1	0824-73-1154	0824-73-1247
10 大竹市	市民生活部 自治振興課 人権推進係	739-0692	大竹市小方1丁目11-1	0827-59-2145	0827-57-2503
11 東広島市	生活環境部 人権男女共同参画課 人権男女共同参画係	739-8601	東広島市西条栄町8-29	082-420-0927	082-422-2040
12 廿日市市	生活環境部 人権・市民生活課 人権啓発・推進係	738-8501	廿日市市下平良1丁目11-1	0829-30-9136	0829-31-0133
13 安芸高田市	市民部 社会環境課 人権多文化共生推進係	731-0592	安芸高田市吉田町吉田791	0826-42-1126	0826-47-1206
14 江田島市	市民生活部 人権推進課	737-2297	江田島市大柿町大原505	0823-43-1635	0823-57-4431
15 安芸郡	府中町 町民生活部 自治振興課 人権推進室	735-8686	安芸郡府中町大通3丁目5-1	082-286-3165	082-284-7111
16 安芸郡	海田町 福祉保健部 社会福祉課 社会福祉係	736-8601	〃 海田町南昭和町14-17	082-823-9207	082-823-9627
17 安芸郡	熊野町 住民生活部 生活環境課	731-4292	〃 熊野町中溝1丁目1-1	082-820-5606	082-854-8009
18 安芸郡	坂町 民生部 民生課 生活係	731-4393	〃 坂町平成ヶ浜1丁目1-1	082-820-1505	082-820-1521
19 山県郡	安芸太田町 住民課 自治振興係	731-3810	山県郡安芸太田町大字戸河内784-1	0826-28-2116	0826-28-1622
20 山県郡	北広島町 町民保健課 人権・生活総合相談センター	731-1533	〃 北広島町有田495-1	0826-72-5020	0826-72-5020
21 豊田郡	大崎上島町 住民課 住民人権対策係	725-0231	豊田郡大崎上島町東野6625-1	0846-65-3113	0846-65-3198
22 世羅郡	世羅町 企画課 地域支援係	722-1192	世羅郡世羅町大字西上原123-1	0847-22-3206	0847-22-2768
23 神石郡	神石高原町 未来創造課 まちづくり推進係	720-1522	神石郡神石高原町小畠1701	0847-89-3332	0847-85-3394