

2020年基準

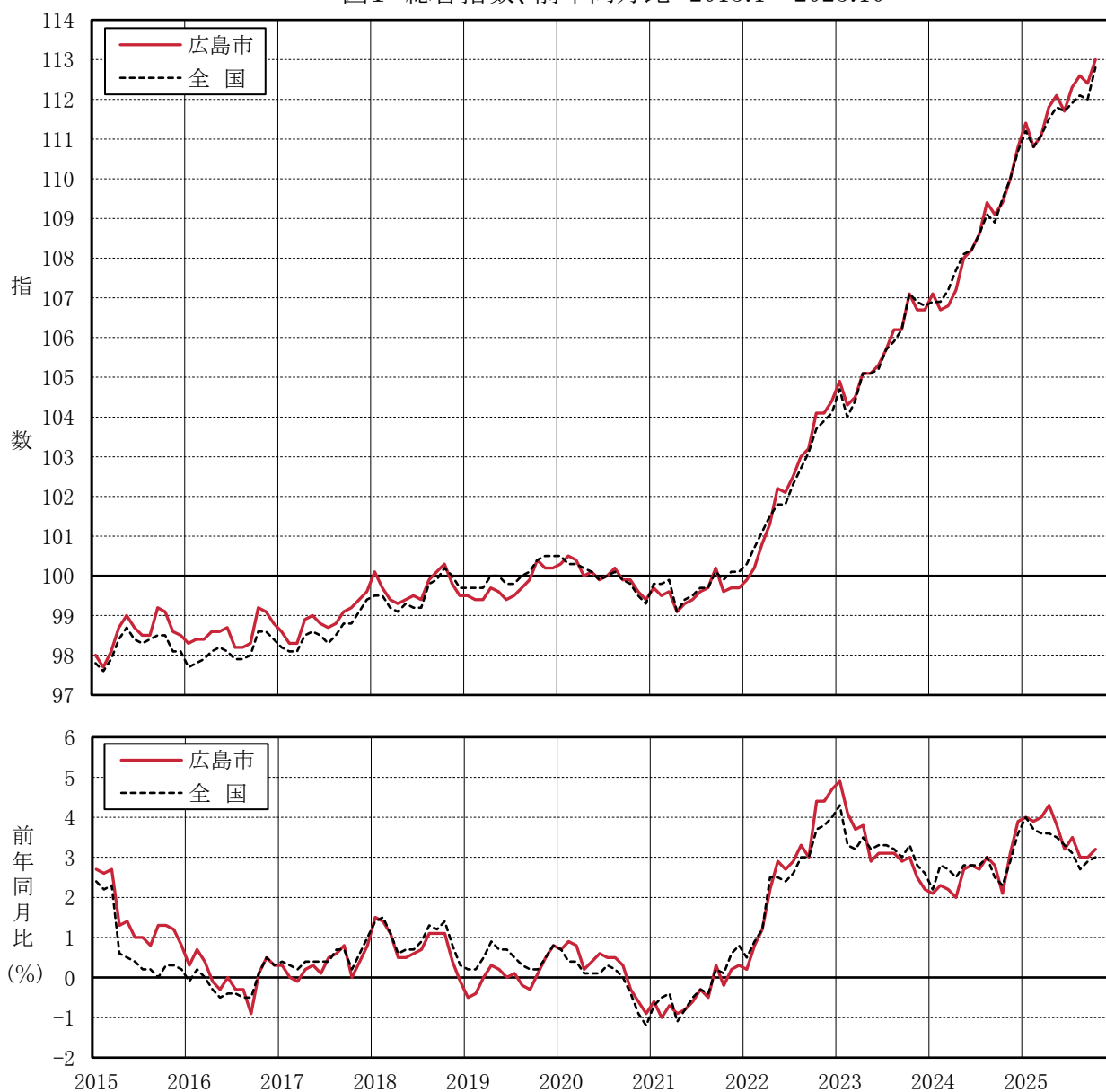
消費者物価指数

(小売物価統計調査結果)

2025年(令和7年)10月分

広島市 総合指数	113.0	(2020年=100)
前年同月比	3.2 %	前月比 0.5 %

図1 総合指数、前年同月比 2015.1～2025.10



【広島市の消費者物価指数】 2025 年 10 月 (2020 年=100)

1 概況

	指数	前年同月比 (%)	ポイント	前月比 (%)	ポイント
総合指数	113.0	3.2	48 か月連続の上昇	0.5	2か月ぶりの上昇
生鮮食品を除く総合指数	112.1	3.3	48 か月連続の上昇	0.4	2か月ぶりの上昇
生鮮食品及びエネルギーを除く総合指数	111.7	3.5	43 か月連続の上昇	0.5	2か月ぶりの上昇

図2 総合指数、前年同月比の推移 2022.1～2025.10

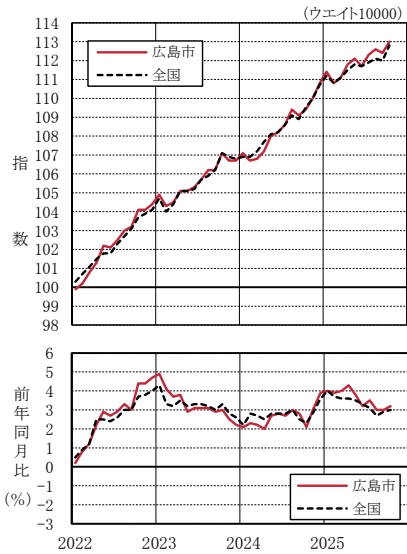


図3 生鮮食品を除く総合指数、前年同月比の推移 2022.1～2025.10

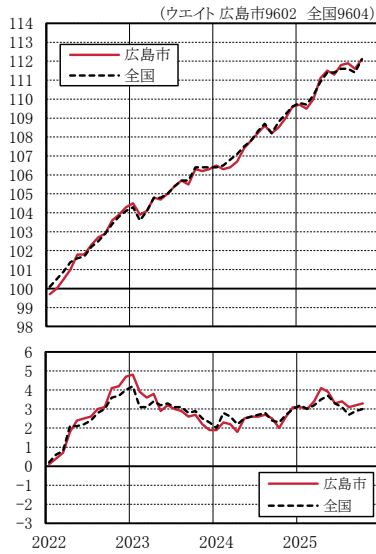
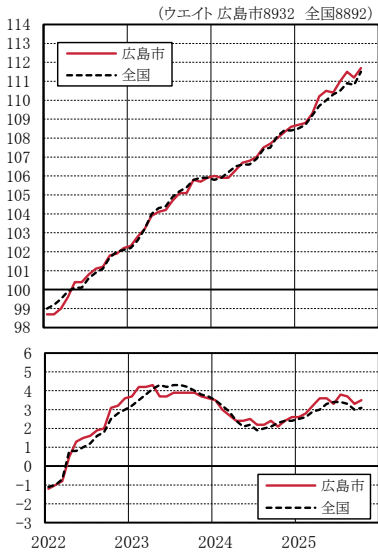


図4 生鮮食品及びエネルギーを除く総合指数、前年同月比の推移 2022.1～2025.10



(注) 前年同月比は各基準年の公表値による。

2 前年同月との比較
～食料は上昇 教育は下落～

表1 10大費目指数、前年同月比、寄与度

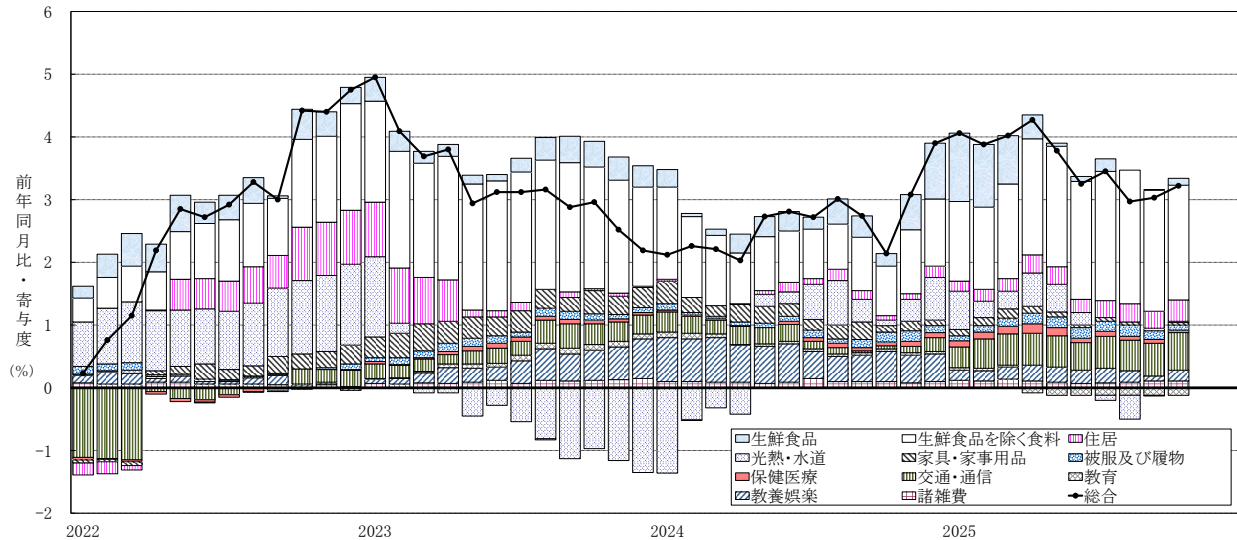
原数値	総合	食料	生鮮食品	生鮮食品を除く食料	住居	光熱・水道	家具・家事用品	被服及び履物	保健医療	交通・通信	教育	教養娯楽	諸雑費	エネルギー
指数	113.0	130.1	134.5	129.3	105.5	107.9	121.6	112.7	102.2	101.1	99.9	115.3	107.2	116.5
前年同月比 (%)	3.2	6.7	2.2	7.6	1.8	0.4	0.9	2.2	0.9	4.5	▲ 3.7	1.7	1.8	1.1
寄与度	3.2	1.93	0.11	1.83	0.34	0.02	0.04	0.08	0.04	0.60	▲ 0.12	0.17	0.11	0.08

(注1) 寄与度は、物価全体(総合)の上昇(下落)に、各費目がどれだけ影響したかを示したもの。
本来、寄与度の合計は、総合指数の前(年同)月に対する変化率となるが、四捨五入の関係で一致しない場合がある。
(注2) エネルギーは、光熱・水道のうち電気代、都市ガス代、プロパンガス、灯油と交通・通信のうちガソリン。

表2 総合指数の前年同月比に寄与した主な内訳

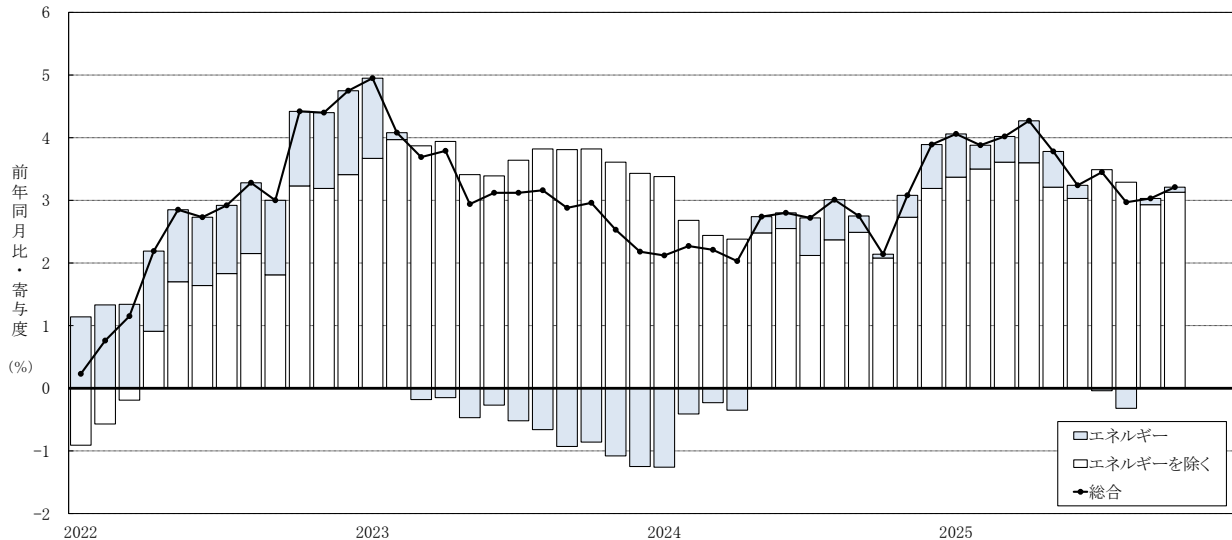
上 昇		下 落	
中分類 (主な品目)	寄与度	中分類 (主な品目)	寄与度
穀類(うるち米(コシヒカリを除く) 等)	0.44	授業料等(高等学校授業料(公立) 等)	▲ 0.15
菓子類(チョコレート 等)	0.33	教養娯楽用耐久財(タブレット端末 等)	▲ 0.02
自動車等関係費(自動車保険料(任意) 等)	0.29	ガス代(プロパンガス 等)	▲ 0.02
調理食品(無菌包装米飯 等)	0.26	室内装備品(照明器具 等)	▲ 0.01
通信(通信料(携帯電話) 等)	0.22	下着類(ランジェリー 等)	▲ 0.01

図5 総合指数の前年同月比に対する10大費目別寄与度の推移 2022.1～2025.10



(注) 前年同月比、寄与度は、各基準年の公表値による。

図6 総合指数の前年同月比に対するエネルギー寄与度の推移 2022.1～2025.10



(注) エネルギーは、光熱・水道のうち電気代、都市ガス代、プロパンガス、灯油と交通・通信のうちガソリン。

3 前月との比較

～食料は上昇 被服及び履物は下落～

表3 10大費目指数の前月比、寄与度

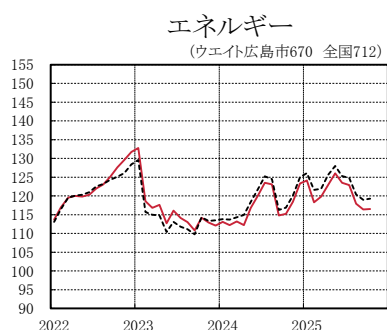
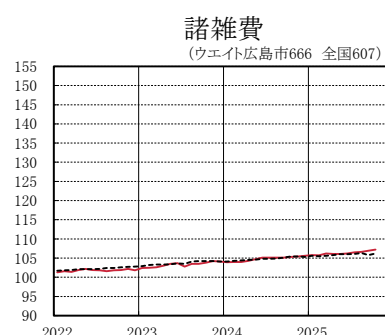
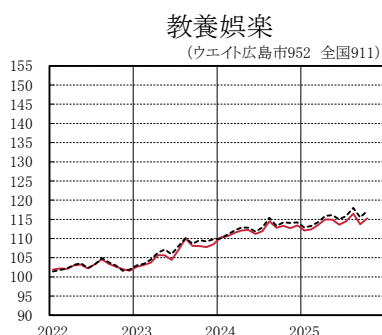
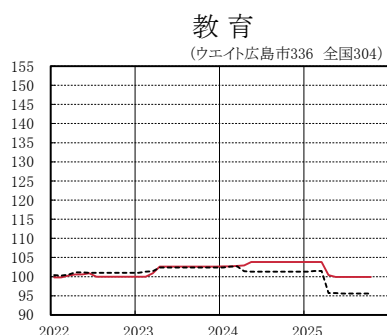
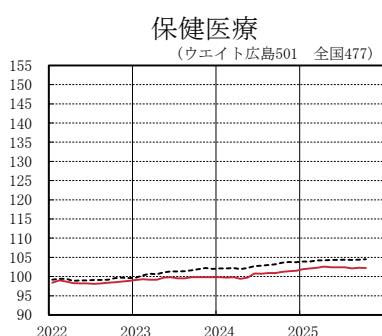
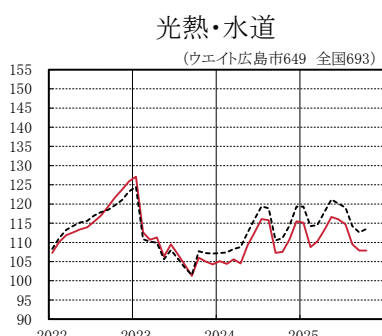
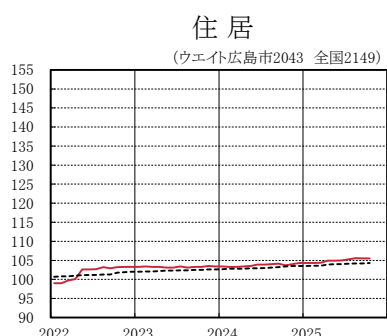
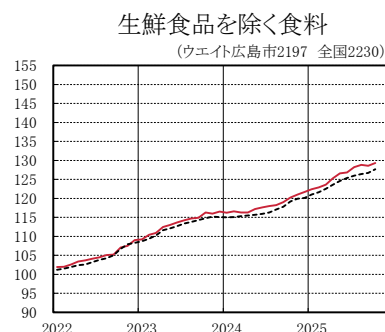
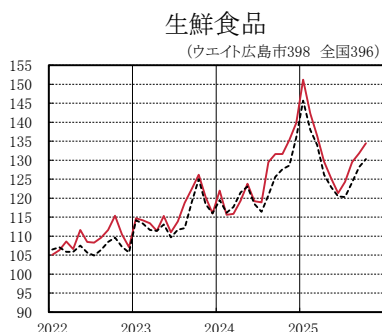
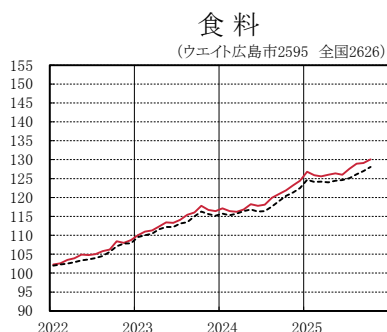
原数値	総合	食料	生鮮食品	生鮮食品を除く食料	住居	光熱・水道	家具・家事用品	被服及び履物	保健医療	交通・通信	教育	教養娯楽	諸雑費	エネルギー
前月比(%)	0.5	0.8	2.1	0.5	0.0	0.1	0.5	▲0.4	▲0.1	0.8	0.0	1.4	0.3	0.0
寄与度	0.5	0.23	0.10	0.14	0.01	0.00	0.02	▲0.02	▲0.01	0.10	0.00	0.13	0.02	0.00

表4 総合指数の前月比に寄与した主な内訳

上 昇		下 落	
中分類 (主な品目)	寄与度	中分類 (主な品目)	寄与度
教養娯楽サービス(宿泊料 等)	0.11	乳卵類(ヨーグルト 等)	▲0.04
野菜・海藻	0.08	シャツ・セーター類(婦人用Tシャツ(長袖) 等)	▲0.02
穀類(うるち米(コシヒカリを除く) 等)	0.07	ガス代(プロパンガス 等)	▲0.02
果物	0.05	魚介類(さけ 等)	▲0.02
飲料(コーヒー豆 等)	0.05	家事雑貨(電球・ランプ 等)	▲0.01

図 7 10 大費目指数の推移 2022.1～2025.10

広島市 ——— 全国 - - - - -



生 鮮 食 品	
費 目	中 分 類 (小 分 類)
食 料	魚 介 類 (生 鮮 魚 介)
	野 菜 ・ 海 藻 (生 鮮 野 菜)
	果 物 (生 鮮 果 物)
生 鮮 食 品 を 除 く 食 料	
(食 料) - (生 鮮 食 品)	

エ ネ ル ギ ー	
費 目	中 分 類 (品 目)
光 熱 ・ 水 道	電 気 代 (電 気 代)
	ガ ス 代 (都 市 ガ ス 代) (プ ロ パ ン ガ ス)
	他 の 光 熱 (灯 油)
交 通 ・ 通 信	自 動 車 等 関 係 費 (ガ ソ リ ン)

【参考】【福山市の消費者物価指数】 2025 年 10 月 (2020 年=100)

1 概況

	指数	前年同月比 (%)	ポイント	前月比 (%)	ポイント
総合指数	111.6	3.0	48 か月連続の上昇	0.7	2か月ぶりの上昇
生鮮食品を除く総合指数	110.8	3.0	48 か月連続の上昇	0.6	3か月ぶりの上昇
生鮮食品及びエネルギーを除く総合指数	110.1	3.1	43 か月連続の上昇	0.6	2か月ぶりの上昇

2 前年同月との比較、前月との比較

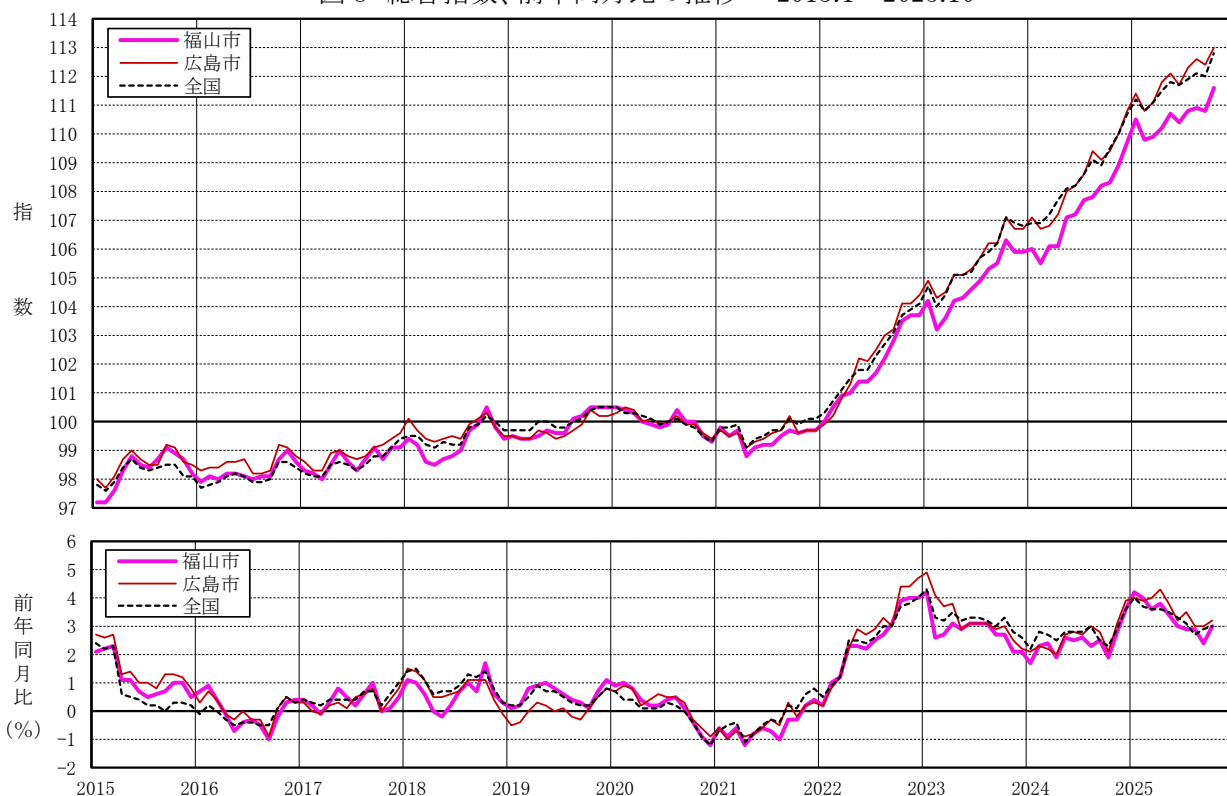
～前年同月比は食料が上昇 教育が下落
前月比は食料が上昇～

表 5 10 大費目指数、前年同月比、前月比、寄与度

原数値	総合	食料	住居	光熱・水道	家具・家事用品	被服及び履物	保健医療	交通・通信	教育	教養娯楽	諸雑費
ウェイト	10000	2565	1945	711	414	345	465	1706	283	892	673
指数	111.6	128.4	101.3	108.7	124.2	113.4	102.8	102.3	94.0	113.5	106.2
前年同月比 (%)	3.0	6.5	1.4	0.9	1.8	2.1	1.1	4.4	▲ 9.6	1.4	1.5
寄与度	3.0	1.84	0.25	0.06	0.08	0.07	0.05	0.67	▲ 0.26	0.13	0.10
前月比 (%)	0.7	1.3	0.0	0.4	0.5	▲ 0.1	0.2	0.8	0.0	1.3	0.2
寄与度	0.7	0.37	0.00	0.03	0.02	0.00	0.01	0.12	0.00	0.12	0.02

(注) 寄与度は、物価全体(総合)の上昇(下落)に、各費目がどれだけ影響したかを示したもの。
本来、寄与度の合計は、総合指数の前(年同)月に対する変化率となるが、四捨五入の関係で一致しない場合がある。

図 8 総合指数、前年同月比の推移 2015.1～2025.10



(注) 前年同月比は各基準年の公表値による。

第1-1表 10 大 費 目 指 数

年 月	総 合			生鮮食品を除く総合			生 鮮 食 品 及 び エネルギーを除く総合			食料(酒類を除く)及び エネルギーを除く総合		
	指数	前月比 (%)	前年(同月)比 (%)	指数	前月比 (%)	前年(同月)比 (%)	指数	前月比 (%)	前年(同月)比 (%)	指数	前月比 (%)	前年(同月)比 (%)
2022年 平均	102.3	-	2.7	102.0	-	2.5	100.5	-	1.3	99.2	-	0.3
2023年	105.6	-	3.3	105.2	-	3.1	104.4	-	3.9	101.6	-	2.4
2024年	108.4	-	2.6	107.8	-	2.4	107.0	-	2.5	103.6	-	2.0
2025年												
2022年 1 月	99.9	0.3	0.2	99.7	0.1	0.1	98.7	0.0	▲ 1.2	97.7	▲ 0.2	▲ 2.1
2	100.2	0.3	0.8	100.0	0.3	0.4	98.7	0.0	▲ 1.0	97.7	0.0	▲ 2.1
3	100.8	0.6	1.2	100.5	0.5	0.7	99.0	0.3	▲ 0.8	97.9	0.3	▲ 1.9
4	101.3	0.5	2.2	101.0	0.6	1.8	99.6	0.6	0.5	98.4	0.5	▲ 0.2
5	102.2	0.9	2.9	101.8	0.7	2.4	100.4	0.8	1.3	99.3	0.9	0.5
6	102.1	▲ 0.1	2.7	101.8	0.0	2.5	100.4	0.0	1.5	99.2	▲ 0.1	0.6
7	102.5	0.5	2.9	102.3	0.5	2.6	100.8	0.4	1.6	99.6	0.4	0.7
8	103.0	0.4	3.3	102.7	0.4	3.0	101.1	0.3	1.9	99.9	0.2	1.0
9	103.2	0.2	3.0	102.9	0.2	3.1	101.2	0.1	2.0	99.9	0.0	1.3
10	104.1	0.8	4.4	103.6	0.7	4.1	101.8	0.6	3.1	100.1	0.2	2.0
11	104.1	0.1	4.4	103.9	0.3	4.2	101.9	0.2	3.2	100.2	0.1	2.2
12	104.4	0.2	4.7	104.3	0.4	4.7	102.2	0.3	3.6	100.1	▲ 0.1	2.3
2023年 1 月	104.9	0.5	4.9	104.5	0.2	4.8	102.3	0.1	3.7	100.2	0.1	2.6
2	104.3	▲ 0.5	4.1	103.9	▲ 0.5	3.9	102.8	0.5	4.2	100.4	0.2	2.8
3	104.5	0.2	3.7	104.1	0.2	3.6	103.2	0.4	4.2	100.8	0.3	2.9
4	105.1	0.6	3.8	104.8	0.7	3.8	103.9	0.7	4.3	101.2	0.4	2.8
5	105.1	0.0	2.9	104.7	▲ 0.1	2.9	104.1	0.2	3.7	101.4	0.1	2.0
6	105.3	0.1	3.1	105.0	0.3	3.2	104.2	0.0	3.7	101.2	▲ 0.2	2.0
7	105.7	0.4	3.1	105.4	0.3	3.0	104.7	0.5	3.9	101.8	0.6	2.2
8	106.2	0.5	3.1	105.7	0.3	2.9	105.1	0.4	3.9	102.1	0.3	2.3
9	106.2	0.0	2.9	105.5	▲ 0.2	2.6	105.1	0.0	3.9	102.0	▲ 0.1	2.1
10	107.1	0.9	3.0	106.3	0.8	2.7	105.8	0.6	3.9	102.5	0.4	2.4
11	106.7	▲ 0.4	2.5	106.2	▲ 0.2	2.2	105.7	▲ 0.1	3.7	102.5	0.0	2.2
12	106.7	▲ 0.1	2.2	106.3	0.1	1.9	105.9	0.2	3.6	102.5	0.1	2.4
2024年 1 月	107.1	0.4	2.1	106.5	0.2	1.9	106.0	0.1	3.5	102.8	0.2	2.5
2	106.7	▲ 0.4	2.3	106.3	▲ 0.1	2.3	105.9	▲ 0.1	3.0	102.5	▲ 0.2	2.1
3	106.8	0.1	2.2	106.4	0.1	2.2	105.9	0.0	2.7	102.7	0.1	1.9
4	107.2	0.4	2.0	106.7	0.3	1.8	106.3	0.4	2.4	103.2	0.5	2.0
5	108.0	0.7	2.7	107.4	0.6	2.5	106.7	0.3	2.4	103.4	0.2	2.0
6	108.2	0.2	2.8	107.8	0.3	2.6	106.8	0.2	2.5	103.4	0.1	2.2
7	108.6	0.4	2.7	108.2	0.4	2.6	107.0	0.2	2.2	103.6	0.1	1.8
8	109.4	0.7	3.0	108.6	0.4	2.7	107.5	0.4	2.2	104.1	0.5	1.9
9	109.1	▲ 0.3	2.8	108.2	▲ 0.4	2.5	107.7	0.2	2.4	104.1	0.0	2.0
10	109.4	0.3	2.1	108.5	0.3	2.0	108.0	0.3	2.1	104.2	0.1	1.7
11	110.0	0.5	3.1	109.0	0.4	2.6	108.3	0.2	2.4	104.2	0.1	1.7
12	110.8	0.7	3.9	109.6	0.6	3.1	108.6	0.3	2.6	104.5	0.2	1.9
2025年 1 月	111.4	0.5	4.0	109.7	0.1	3.1	108.7	0.1	2.6	104.3	▲ 0.1	1.5
2	110.8	▲ 0.5	3.9	109.5	▲ 0.2	3.0	108.8	0.1	2.8	104.4	0.0	1.8
3	111.1	0.3	4.0	110.0	0.5	3.4	109.3	0.4	3.2	104.8	0.4	2.0
4	111.8	0.6	4.3	111.1	0.9	4.1	110.2	0.8	3.6	105.4	0.6	2.1
5	112.1	0.3	3.8	111.5	0.4	3.9	110.5	0.3	3.6	105.4	0.0	1.9
6	111.7	▲ 0.3	3.2	111.3	▲ 0.2	3.3	110.4	▲ 0.1	3.3	105.2	▲ 0.2	1.7
7	112.3	0.6	3.5	111.8	0.5	3.4	111.0	0.6	3.8	105.6	0.4	2.0
8	112.6	0.3	3.0	111.9	0.1	3.1	111.5	0.4	3.7	106.0	0.4	1.9
9	112.4	▲ 0.2	3.0	111.6	▲ 0.3	3.2	111.2	▲ 0.2	3.3	105.8	▲ 0.2	1.6
10	113.0	0.5	3.2	112.1	0.4	3.3	111.7	0.5	3.5	106.2	0.4	1.9
11												
12												

(注1) 前年(同月)比は各基準年の公表値による。

(注2) 生鮮食品…生鮮魚介、生鮮野菜、生鮮果物

(広島市)

2020年＝100

食料	生鮮食品		住居	光熱・水道	家具・家事用品	被服及び履物	保健医療	交通・通信	教育	教養娯楽	諸雑費	エネルギー
	生鮮食品	生鮮食品を除く食料										
105.3	109.1	104.7	101.8	116.0	104.2	101.4	98.5	93.4	100.2	102.7	101.8	122.4
114.0	116.5	113.5	103.3	108.8	112.9	104.3	99.5	95.1	102.0	106.2	103.3	116.0
119.3	125.2	118.2	103.7	109.6	118.7	107.1	100.5	96.5	103.4	112.2	104.8	117.2
102.3	105.1	101.9	99.0	107.3	98.6	101.2	98.4	92.5	99.8	101.9	101.3	113.7
102.6	106.3	102.0	99.0	110.1	98.0	99.9	99.0	92.7	99.8	102.2	101.6	117.0
103.5	108.6	102.6	99.7	111.9	98.3	101.3	98.7	93.0	100.3	102.1	101.4	119.5
103.9	106.6	103.4	100.1	112.6	101.9	101.5	98.3	92.9	100.6	103.0	101.9	120.0
104.9	111.6	103.7	102.6	113.4	104.0	101.5	98.2	92.6	100.6	103.2	102.2	119.8
104.8	108.5	104.1	102.6	113.9	105.6	101.0	98.2	92.5	100.9	102.2	101.9	120.3
105.0	108.3	104.5	102.7	115.4	106.0	100.0	98.1	94.0	100.0	103.3	101.8	122.0
105.8	109.6	105.1	103.2	117.0	105.9	98.3	98.2	93.9	100.0	104.6	101.6	123.1
106.2	111.6	105.2	102.9	119.3	107.7	101.5	98.4	93.8	100.0	103.4	101.8	125.1
108.4	115.4	107.1	103.2	121.7	107.6	102.5	98.5	94.2	100.0	102.7	101.9	127.6
108.0	110.5	107.5	103.3	123.7	109.0	103.5	98.7	94.1	100.0	102.0	102.2	129.6
108.7	107.1	109.0	103.3	125.9	107.9	104.2	98.9	94.1	100.0	101.6	101.8	131.7
110.0	114.7	109.2	103.3	127.1	107.1	102.8	99.1	94.0	100.0	102.6	102.4	132.8
111.0	114.2	110.4	103.4	112.6	108.1	102.8	99.3	94.0	100.0	103.1	102.5	118.6
111.3	113.4	110.9	103.3	110.7	109.4	104.3	99.2	94.3	100.9	103.7	102.6	116.8
112.3	111.4	112.5	103.3	111.3	111.1	105.1	99.2	94.0	102.6	105.7	103.0	117.6
113.4	115.3	113.0	103.1	106.3	113.0	105.1	99.7	94.0	102.6	105.6	103.5	112.7
113.3	111.0	113.7	103.1	109.5	113.5	104.5	99.8	94.1	102.6	104.4	103.7	116.1
114.1	113.9	114.2	103.4	106.9	115.0	102.3	99.5	95.5	102.6	107.1	102.8	114.1
115.4	118.8	114.7	103.1	104.1	114.0	101.8	99.5	96.4	102.6	110.0	103.5	113.0
116.0	122.5	114.9	103.3	101.3	113.4	105.1	99.8	96.4	102.6	108.1	103.5	110.8
117.8	126.2	116.3	103.3	106.0	117.6	105.4	99.8	96.5	102.6	108.0	103.8	114.2
116.7	120.3	116.0	103.5	105.0	116.7	105.5	99.8	96.2	102.6	107.8	104.2	112.9
116.4	116.0	116.5	103.4	104.3	116.5	106.4	99.8	96.2	102.6	108.5	104.1	112.1
117.1	122.0	116.2	103.4	105.1	116.9	105.7	99.8	96.2	102.7	110.3	103.9	113.1
116.4	115.6	116.6	103.3	104.4	114.5	103.9	99.7	95.9	102.7	110.6	104.0	112.2
116.2	115.9	116.3	103.3	105.6	114.0	105.1	99.8	95.9	102.8	111.5	104.0	113.2
116.8	119.3	116.3	103.4	104.5	118.8	106.9	99.4	96.0	102.9	112.1	104.3	112.2
118.2	123.8	117.2	103.5	109.3	120.3	107.1	99.7	95.8	103.8	112.2	104.7	116.8
117.8	119.2	117.6	103.9	112.6	118.9	106.9	100.8	96.0	103.8	111.2	105.1	120.1
118.1	118.9	118.0	103.9	116.1	119.7	105.9	100.7	96.3	103.8	111.9	105.1	123.5
119.9	129.5	118.2	104.0	115.8	119.9	104.0	100.9	97.1	103.8	114.5	105.1	123.1
120.9	131.6	119.0	104.1	107.3	121.2	109.0	100.9	96.6	103.8	112.8	105.1	114.8
121.9	131.6	120.2	103.7	107.5	120.5	110.2	101.2	96.8	103.8	113.3	105.3	115.2
123.2	135.3	121.0	104.0	110.8	120.8	110.4	101.4	96.9	103.8	112.7	105.4	118.4
124.4	139.8	121.7	104.3	115.5	119.0	109.8	101.5	97.8	103.8	113.4	105.6	123.3
126.8	151.2	122.4	104.3	115.1	119.7	108.0	101.9	98.5	103.8	112.1	105.8	124.1
125.9	142.3	122.9	104.3	108.8	118.0	106.8	102.1	99.2	103.8	112.4	105.7	118.3
125.6	136.4	123.6	104.4	110.3	118.0	108.9	102.3	99.4	103.8	113.6	106.2	119.8
126.0	129.6	125.3	104.9	113.2	121.8	112.0	102.6	99.6	100.4	115.0	106.1	122.9
126.4	125.2	126.6	104.9	116.6	122.6	112.1	102.4	99.4	99.9	114.9	106.1	126.0
126.0	121.3	126.8	105.0	116.0	120.1	111.9	102.4	99.2	99.9	113.6	106.2	123.5
127.6	124.3	128.2	105.3	114.7	121.4	110.8	102.4	100.0	99.9	114.5	106.5	122.9
128.9	129.5	128.8	105.6	109.5	121.4	109.5	102.1	100.6	99.9	116.5	106.6	117.9
129.1	131.8	128.6	105.5	107.9	121.0	113.1	102.3	100.4	99.9	113.7	106.9	116.4
130.1	134.5	129.3	105.5	107.9	121.6	112.7	102.2	101.1	99.9	115.3	107.2	116.5

(注3)エネルギー…電気代、都市ガス代、プロパンガス、灯油、ガソリン

第1-2表 10 大 費 目 指 数

年 月	総 合			生鮮食品を除く総合			生 鮮 食 品 及 び エネルギーを除く総合			食料(酒類を除く)及び エネルギーを除く総合		
	指数	前月比 (%)	前年(同月)比 (%)	指数	前月比 (%)	前年(同月)比 (%)	指数	前月比 (%)	前年(同月)比 (%)	指数	前月比 (%)	前年(同月)比 (%)
2022年 平均	102.3	-	2.5	102.1	-	2.3	100.5	-	1.1	99.4	-	0.1
2023年	105.6	-	3.2	105.2	-	3.1	104.5	-	4.0	101.9	-	2.5
2024年	108.5	-	2.7	107.9	-	2.5	107.0	-	2.4	103.8	-	1.9
2025年												
2022年 1 月	100.3	0.3	0.5	100.1	0.0	0.2	99.0	▲ 0.1	▲ 1.1	98.3	▲ 0.2	▲ 1.9
2	100.7	0.4	0.9	100.5	0.4	0.6	99.2	0.1	▲ 1.0	98.4	0.1	▲ 1.8
3	101.1	0.4	1.2	100.9	0.5	0.8	99.5	0.3	▲ 0.7	98.7	0.3	▲ 1.6
4	101.5	0.4	2.5	101.4	0.4	2.1	99.9	0.4	0.8	99.0	0.4	0.1
5	101.8	0.3	2.5	101.6	0.2	2.1	100.1	0.2	0.8	99.2	0.2	0.2
6	101.8	0.0	2.4	101.7	0.1	2.2	100.1	0.0	1.0	99.1	▲ 0.1	0.2
7	102.3	0.5	2.6	102.2	0.5	2.4	100.6	0.5	1.2	99.5	0.4	0.4
8	102.7	0.4	3.0	102.5	0.3	2.8	100.9	0.3	1.6	99.7	0.2	0.7
9	103.1	0.4	3.0	102.9	0.3	3.0	101.1	0.3	1.8	99.8	0.1	0.9
10	103.7	0.6	3.7	103.4	0.6	3.6	101.7	0.6	2.5	100.1	0.3	1.5
11	103.9	0.2	3.8	103.8	0.4	3.7	102.0	0.3	2.8	100.1	0.0	1.5
12	104.1	0.2	4.0	104.1	0.2	4.0	102.1	0.1	3.0	100.1	0.0	1.6
2023年 1 月	104.7	0.5	4.3	104.3	0.2	4.2	102.2	0.1	3.2	100.2	0.1	1.9
2	104.0	▲ 0.6	3.3	103.6	▲ 0.6	3.1	102.6	0.4	3.5	100.5	0.3	2.1
3	104.4	0.4	3.2	104.1	0.5	3.1	103.2	0.6	3.8	101.0	0.5	2.3
4	105.1	0.6	3.5	104.8	0.7	3.4	104.0	0.7	4.1	101.5	0.6	2.5
5	105.1	0.1	3.2	104.8	0.0	3.2	104.3	0.3	4.3	101.9	0.3	2.6
6	105.2	0.1	3.3	105.0	0.2	3.3	104.4	0.0	4.2	101.7	▲ 0.2	2.6
7	105.7	0.5	3.3	105.4	0.4	3.1	104.9	0.5	4.3	102.2	0.5	2.7
8	105.9	0.3	3.2	105.7	0.2	3.1	105.2	0.3	4.3	102.5	0.3	2.7
9	106.2	0.3	3.0	105.7	0.0	2.8	105.4	0.1	4.2	102.5	0.0	2.6
10	107.1	0.9	3.3	106.4	0.7	2.9	105.8	0.4	4.0	102.9	0.4	2.7
11	106.9	▲ 0.2	2.8	106.4	0.0	2.5	105.9	0.1	3.8	102.9	0.0	2.7
12	106.8	▲ 0.1	2.6	106.4	0.0	2.3	105.9	0.0	3.7	102.9	0.0	2.8
2024年 1 月	106.9	0.1	2.2	106.4	0.0	2.0	105.8	0.0	3.5	102.8	0.0	2.6
2	106.9	0.0	2.8	106.5	0.1	2.8	105.9	0.1	3.2	103.0	0.1	2.5
3	107.2	0.3	2.7	106.8	0.3	2.6	106.2	0.2	2.9	103.2	0.2	2.2
4	107.7	0.4	2.5	107.1	0.3	2.2	106.5	0.3	2.4	103.5	0.3	2.0
5	108.1	0.4	2.8	107.5	0.3	2.5	106.6	0.1	2.1	103.6	0.1	1.7
6	108.2	0.1	2.8	107.8	0.3	2.6	106.6	0.1	2.2	103.6	0.0	1.9
7	108.6	0.4	2.8	108.3	0.5	2.7	106.9	0.2	1.9	103.8	0.2	1.6
8	109.1	0.5	3.0	108.7	0.4	2.8	107.4	0.5	2.0	104.2	0.4	1.7
9	108.9	▲ 0.3	2.5	108.2	▲ 0.4	2.4	107.5	0.1	2.1	104.2	▲ 0.1	1.7
10	109.5	0.6	2.3	108.8	0.6	2.3	108.1	0.6	2.3	104.5	0.4	1.6
11	110.0	0.4	2.9	109.2	0.4	2.7	108.4	0.2	2.4	104.6	0.0	1.7
12	110.7	0.6	3.6	109.6	0.3	3.0	108.4	0.0	2.4	104.5	0.0	1.6
2025年 1 月	111.2	0.5	4.0	109.8	0.2	3.2	108.5	0.1	2.5	104.4	▲ 0.1	1.5
2	110.8	▲ 0.4	3.7	109.7	▲ 0.1	3.0	108.7	0.2	2.6	104.5	0.1	1.5
3	111.1	0.3	3.6	110.2	0.4	3.2	109.2	0.4	2.9	104.8	0.3	1.6
4	111.5	0.4	3.6	110.9	0.7	3.5	109.7	0.5	3.0	105.2	0.3	1.6
5	111.8	0.3	3.5	111.4	0.4	3.7	110.0	0.3	3.3	105.3	0.1	1.6
6	111.7	▲ 0.1	3.3	111.4	0.0	3.3	110.3	0.2	3.4	105.3	0.0	1.6
7	111.9	0.2	3.1	111.6	0.2	3.1	110.5	0.3	3.4	105.5	0.2	1.6
8	112.1	0.2	2.7	111.6	0.0	2.7	110.9	0.3	3.3	105.9	0.3	1.6
9	112.0	▲ 0.1	2.9	111.4	▲ 0.2	2.9	110.8	▲ 0.1	3.0	105.6	▲ 0.3	1.3
10	112.8	0.7	3.0	112.1	0.6	3.0	111.5	0.7	3.1	106.2	0.6	1.6
11												
12												

(注1) 前年(同月)比は各基準年の公表値による。

(注2) 生鮮食品…生鮮魚介、生鮮野菜、生鮮果物

(全 国)

2020年＝100

食 料	生 鮮 食 品	生 鮮 食 品 を 除 く 食 料	住 居	光 熱 ・ 水 道	家 具 ・ 家 事 用 品	被 服 及 び 履 物	保 健 医 療	交 通 ・ 通 信	教 育	教 養 娛 楽	諸 雑 費	エ ネ ル ギ ー
104.5	106.7	104.1	101.3	116.3	105.5	102.0	99.3	93.5	100.9	102.7	102.2	121.7
112.9	114.6	112.6	102.4	108.5	113.8	105.7	101.2	95.8	102.1	107.1	103.7	114.4
117.8	122.6	116.9	103.1	112.8	118.4	108.2	102.8	97.4	101.6	112.9	104.8	118.7
102.0	106.5	101.2	100.7	108.3	100.8	99.4	99.2	92.4	100.4	101.4	101.7	113.1
102.3	107.1	101.5	100.8	111.1	100.5	99.7	99.4	92.7	100.3	101.8	101.8	116.5
102.5	105.9	101.9	100.8	113.3	101.8	100.9	99.4	93.2	100.5	102.2	101.9	119.5
102.9	105.9	102.4	101.0	114.3	103.7	102.4	98.9	93.0	101.1	103.1	102.1	120.1
103.4	107.5	102.6	101.1	115.2	105.1	102.4	99.0	92.8	101.1	103.6	102.1	120.3
103.6	105.7	103.2	101.2	115.6	105.7	102.1	99.0	92.9	101.0	102.3	102.1	121.0
104.0	104.9	103.8	101.2	117.0	106.3	100.7	99.1	94.3	101.0	103.2	102.2	122.5
104.5	106.4	104.2	101.3	117.9	106.8	99.6	99.1	94.3	101.0	104.9	102.4	123.2
105.6	108.5	105.0	101.3	118.5	108.4	103.6	99.2	94.1	101.0	103.8	102.4	124.3
107.1	109.6	106.7	101.8	119.7	108.7	104.4	99.6	94.2	101.0	103.0	102.6	125.1
107.8	107.2	107.9	101.9	121.0	109.6	105.1	99.7	94.3	101.0	101.6	102.7	126.1
107.9	105.7	108.3	102.0	123.3	108.6	104.2	99.6	94.4	101.0	101.9	102.8	128.4
109.5	114.2	108.7	102.0	124.5	108.5	102.6	99.7	94.4	101.0	103.0	102.9	129.6
110.0	113.3	109.4	102.1	110.8	109.2	103.2	100.3	94.3	101.3	103.4	103.2	115.7
110.4	111.6	110.2	102.1	110.2	111.4	104.6	100.7	94.6	101.4	104.5	103.3	115.0
111.6	111.4	111.6	102.2	109.9	114.1	106.3	100.6	94.6	102.4	106.3	103.3	114.8
112.2	113.1	112.1	102.3	105.6	115.2	106.3	101.1	94.9	102.4	107.1	103.4	110.4
112.2	109.7	112.7	102.3	108.0	114.8	106.1	101.3	94.9	102.4	105.9	103.6	113.1
113.1	111.7	113.4	102.4	105.8	115.3	104.8	101.3	96.4	102.4	108.1	103.5	111.8
113.5	112.1	113.8	102.4	103.4	114.4	104.0	101.4	97.4	102.4	110.1	104.1	111.1
115.0	119.0	114.3	102.5	101.5	115.0	107.1	101.6	97.3	102.4	108.6	104.2	109.8
116.3	125.0	114.8	102.5	107.7	116.2	107.5	101.9	97.2	102.4	109.6	104.2	114.3
115.6	118.4	115.2	102.6	107.2	116.3	108.0	102.2	96.9	102.4	109.2	104.2	113.3
115.2	116.0	115.1	102.6	107.1	115.7	107.4	102.0	97.1	102.4	109.8	104.1	113.5
115.7	119.5	115.0	102.7	107.2	115.6	105.7	102.1	97.2	102.4	110.0	104.1	113.8
115.3	116.2	115.1	102.8	107.4	114.8	105.9	102.1	97.0	102.6	111.0	104.3	113.7
115.7	117.7	115.3	102.8	108.3	114.9	107.0	102.2	96.9	102.7	112.1	104.4	114.3
116.4	121.5	115.5	102.8	108.8	117.0	108.7	101.9	97.2	101.4	112.9	104.5	114.9
116.8	123.1	115.7	102.9	112.6	118.6	108.7	102.2	97.1	101.3	112.8	104.6	118.4
116.3	118.5	115.9	102.9	116.1	119.0	108.4	102.7	97.3	101.3	111.8	104.8	121.8
116.4	116.4	116.3	103.0	119.4	119.5	107.2	102.8	97.6	101.3	112.9	104.8	125.2
117.6	120.8	117.1	103.1	118.9	120.3	106.3	103.0	97.6	101.3	115.4	104.9	124.5
119.0	125.6	117.8	103.2	110.5	120.6	109.8	103.2	97.4	101.3	113.3	105.1	116.3
120.4	127.6	119.2	103.4	111.1	121.3	110.0	103.6	97.7	101.3	114.2	105.4	116.9
121.3	128.6	119.9	103.5	114.4	120.5	110.8	103.8	97.8	101.3	114.1	105.4	120.1
122.5	136.0	120.1	103.5	119.3	119.1	110.5	103.7	98.1	101.3	114.2	105.3	125.0
124.7	145.7	121.0	103.5	119.3	119.6	108.6	103.9	99.1	101.3	112.9	105.6	126.1
124.1	138.0	121.6	103.6	114.2	119.4	108.8	103.9	99.3	101.5	113.3	105.5	121.6
124.2	134.0	122.5	103.6	114.5	120.0	110.1	104.2	99.5	101.5	114.3	105.6	121.9
124.0	126.2	123.6	103.9	117.9	121.8	111.6	104.2	99.9	95.7	115.9	105.8	125.6
124.4	122.9	124.6	104.0	121.2	122.1	111.5	104.3	99.6	95.7	116.1	106.0	128.0
124.6	120.5	125.4	104.0	120.1	122.3	111.3	104.3	99.6	95.6	115.0	106.0	125.3
125.1	120.3	126.0	104.1	119.1	122.5	110.1	104.4	100.2	95.6	115.9	106.1	124.8
126.1	124.2	126.4	104.2	114.2	122.7	109.4	104.3	100.6	95.6	118.0	106.3	120.4
127.0	128.2	126.7	104.2	112.6	121.8	112.5	104.4	100.4	95.6	115.5	105.8	119.0
128.1	130.3	127.7	104.3	113.5	123.4	112.8	104.5	101.2	95.6	117.2	106.2	119.3

(注3) エネルギー…電気代、都市ガス代、プロパンガス、灯油、ガソリン

[参考] 第1-3表 10 大 費 目 指 数

年 月	総 合			生鮮食品を除く総合			生 鮮 食 品 及 び エネルギーを除く総合			食料(酒類を除く)及び エネルギーを除く総合		
	指数	前月比 (%)	前年(同月)比 (%)	指数	前月比 (%)	前年(同月)比 (%)	指数	前月比 (%)	前年(同月)比 (%)	指数	前月比 (%)	前年(同月)比 (%)
2022年 平均	101.9	-	2.5	101.8	-	2.2	99.9	-	0.9	98.5	-	▲ 0.3
2023年	104.8	-	2.9	104.5	-	2.7	103.5	-	3.5	100.6	-	2.2
2024年	107.4	-	2.4	106.8	-	2.2	105.8	-	2.3	102.3	-	1.6
2025年												
2022年 1 月	100.0	0.3	0.2	100.0	0.3	0.1	98.6	0.1	▲ 1.4	97.7	▲ 0.2	▲ 2.4
2	100.5	0.5	1.0	100.4	0.4	0.7	98.8	0.2	▲ 1.1	97.7	0.0	▲ 2.2
3	100.9	0.4	1.2	100.7	0.3	0.8	98.9	0.2	▲ 1.0	97.8	0.1	▲ 2.1
4	101.0	0.2	2.3	100.9	0.2	1.9	99.2	0.2	0.4	98.0	0.1	▲ 0.5
5	101.4	0.3	2.3	101.2	0.3	1.8	99.5	0.3	0.5	98.2	0.3	▲ 0.4
6	101.4	0.1	2.2	101.3	0.1	2.0	99.6	0.1	0.8	98.2	▲ 0.1	▲ 0.3
7	101.7	0.3	2.5	101.7	0.4	2.2	99.9	0.3	1.1	98.5	0.3	▲ 0.1
8	102.2	0.4	2.7	102.1	0.4	2.7	100.2	0.3	1.5	98.7	0.3	0.4
9	102.8	0.6	3.1	102.6	0.5	3.1	100.6	0.3	1.9	98.9	0.2	0.7
10	103.5	0.7	3.9	103.2	0.6	3.7	101.1	0.5	2.5	99.1	0.2	1.1
11	103.7	0.2	4.0	103.6	0.4	3.8	101.4	0.3	2.9	99.4	0.2	1.4
12	103.7	0.0	4.0	103.7	0.1	4.0	101.4	0.0	2.9	99.2	▲ 0.2	1.3
2023年 1 月	104.2	0.4	4.2	103.8	0.1	3.9	101.5	0.1	2.9	99.3	0.1	1.6
2	103.2	▲ 1.0	2.6	102.9	▲ 0.9	2.6	101.6	0.1	2.9	99.2	▲ 0.1	1.5
3	103.6	0.4	2.7	103.4	0.4	2.6	102.2	0.5	3.3	99.6	0.4	1.8
4	104.2	0.6	3.1	104.0	0.6	3.1	102.8	0.6	3.7	100.1	0.5	2.2
5	104.3	0.1	2.9	104.0	0.0	2.8	103.3	0.4	3.8	100.6	0.4	2.4
6	104.6	0.2	3.1	104.5	0.4	3.2	103.4	0.1	3.8	100.5	▲ 0.1	2.3
7	104.9	0.4	3.1	104.8	0.3	3.0	103.9	0.5	4.0	100.9	0.5	2.5
8	105.3	0.4	3.1	105.1	0.3	2.9	104.2	0.3	4.0	101.2	0.3	2.5
9	105.5	0.2	2.7	104.9	▲ 0.1	2.3	104.2	0.0	3.6	101.2	0.0	2.2
10	106.3	0.8	2.7	105.5	0.6	2.3	104.6	0.4	3.5	101.5	0.4	2.4
11	105.9	▲ 0.4	2.1	105.5	0.0	1.9	104.7	0.1	3.3	101.6	0.1	2.3
12	105.9	0.0	2.1	105.7	0.1	1.9	104.9	0.2	3.4	101.6	0.0	2.4
2024年 1 月	106.0	0.1	1.7	105.6	0.0	1.7	104.8	▲ 0.1	3.3	101.7	0.1	2.5
2	105.5	▲ 0.4	2.3	105.3	▲ 0.3	2.3	104.5	▲ 0.3	2.8	101.4	▲ 0.4	2.2
3	106.1	0.5	2.4	105.6	0.3	2.2	104.8	0.3	2.6	101.6	0.3	2.0
4	106.1	0.1	1.9	105.7	0.0	1.6	105.0	0.2	2.1	101.8	0.2	1.7
5	107.1	0.9	2.6	106.6	0.9	2.5	105.6	0.6	2.2	102.3	0.5	1.7
6	107.2	0.1	2.5	107.0	0.3	2.4	105.7	0.1	2.3	102.3	0.0	1.9
7	107.7	0.5	2.6	107.5	0.5	2.6	106.0	0.3	2.0	102.4	0.1	1.5
8	107.8	0.1	2.3	107.4	▲ 0.1	2.2	105.9	0.0	1.6	102.4	0.0	1.2
9	108.2	0.4	2.5	107.4	0.0	2.4	106.7	0.7	2.3	102.9	0.5	1.7
10	108.3	0.1	1.9	107.6	0.1	1.9	106.8	0.1	2.1	102.8	▲ 0.1	1.2
11	108.9	0.5	2.8	107.9	0.4	2.3	106.9	0.1	2.1	102.7	▲ 0.1	1.0
12	109.7	0.8	3.6	108.5	0.6	2.7	107.2	0.3	2.2	102.8	0.2	1.2
2025年 1 月	110.5	0.7	4.2	109.0	0.4	3.2	107.5	0.3	2.6	102.9	0.0	1.1
2	109.8	▲ 0.6	4.0	108.6	▲ 0.4	3.1	107.5	0.0	2.9	102.8	0.0	1.5
3	109.9	0.1	3.6	109.0	0.4	3.2	107.9	0.4	3.0	103.1	0.3	1.5
4	110.2	0.2	3.8	109.6	0.6	3.8	108.3	0.3	3.1	103.3	0.2	1.5
5	110.7	0.5	3.4	110.4	0.7	3.6	108.9	0.5	3.1	103.5	0.2	1.2
6	110.4	▲ 0.3	3.0	110.2	▲ 0.2	3.1	109.0	0.1	3.1	103.3	▲ 0.2	1.0
7	110.8	0.4	2.9	110.5	0.3	2.8	109.3	0.3	3.2	103.9	0.5	1.4
8	110.9	0.1	2.9	110.4	▲ 0.1	2.8	109.6	0.3	3.5	104.2	0.3	1.8
9	110.8	▲ 0.1	2.4	110.2	▲ 0.2	2.6	109.5	▲ 0.1	2.7	104.1	▲ 0.2	1.1
10	111.6	0.7	3.0	110.8	0.6	3.0	110.1	0.6	3.1	104.5	0.5	1.7
11												
12												

(注) 前年(同月)比は各基準年の公表値による。

(福山市)

2020年=100

食 料	住 居	光熱・ 水 道	家 具 ・ 家事用品	被服及び 履 物	保健医療	交通・ 通 信	教 育	教養娯楽	諸雑費
104.7	100.0	115.4	104.3	101.2	98.6	94.5	100.8	102.6	102.1
112.7	100.7	108.1	113.1	103.8	99.9	96.2	103.3	106.0	103.4
117.7	100.3	109.6	119.8	107.1	101.0	97.8	104.0	110.8	104.4
101.5	99.8	108.0	99.1	102.2	98.5	93.4	99.7	101.6	101.9
102.4	99.8	110.2	100.3	100.3	98.9	93.9	99.7	102.0	101.7
103.0	99.8	112.0	100.5	100.8	99.0	94.3	100.2	101.8	102.1
103.3	99.8	112.3	100.3	101.4	98.2	94.0	100.5	102.8	102.2
103.9	99.9	112.8	102.7	101.5	98.4	93.8	101.1	103.2	102.0
104.1	99.8	113.1	105.0	100.8	98.4	93.7	101.2	102.2	101.9
104.1	99.9	114.7	103.9	99.2	98.4	95.1	101.2	102.9	102.0
104.7	100.3	116.2	105.4	98.2	98.4	95.0	101.2	103.9	101.9
106.1	100.0	118.4	108.0	101.3	98.5	95.1	101.2	103.5	102.0
108.0	100.3	120.6	107.1	102.2	99.0	95.3	101.2	103.0	102.3
107.9	100.3	122.3	109.6	103.7	99.0	95.0	101.2	102.4	102.4
107.9	100.3	124.1	109.3	102.5	99.0	95.0	101.2	101.7	102.5
109.3	100.3	125.0	108.8	101.7	99.2	94.9	101.2	102.7	102.5
109.4	100.5	111.0	106.2	100.4	99.6	95.0	101.2	103.2	102.5
110.4	100.5	110.0	108.8	102.4	99.4	95.0	102.2	103.6	102.6
111.3	100.5	110.4	110.6	104.5	99.4	94.6	103.9	105.6	103.2
112.1	100.6	105.3	115.2	104.7	99.9	94.7	103.9	105.6	103.7
111.9	100.7	109.2	114.8	104.2	100.0	95.2	103.9	104.6	103.8
112.7	100.7	106.7	115.0	103.1	99.9	96.5	103.9	106.9	103.3
113.7	100.8	104.0	114.0	102.6	99.7	97.5	103.9	109.3	103.4
115.2	100.9	101.1	113.2	105.2	99.9	97.8	103.9	107.8	103.7
116.3	100.9	105.7	115.8	105.5	100.8	97.8	103.9	107.7	104.0
115.0	101.0	104.7	117.8	105.5	100.7	97.5	103.9	107.6	103.8
114.9	100.9	104.4	116.5	105.6	100.7	97.5	103.9	107.9	104.3
114.8	100.8	105.0	116.7	104.4	100.6	97.6	104.0	109.0	104.2
114.2	100.6	104.7	112.9	103.2	100.4	97.4	104.0	109.3	104.3
115.2	100.6	105.8	114.4	105.3	100.7	97.3	104.0	110.0	104.0
115.5	100.5	104.1	115.1	106.5	100.3	97.4	104.3	110.6	104.0
116.4	100.3	109.3	122.3	107.6	100.4	97.3	104.3	110.9	104.5
115.8	100.3	112.4	123.9	106.8	100.9	97.5	103.9	110.1	104.5
116.6	100.4	116.2	123.9	105.9	100.9	97.7	103.9	110.5	104.5
117.3	100.2	115.8	120.6	103.4	101.0	98.2	103.9	112.6	103.9
119.9	100.1	107.5	125.6	110.3	101.3	97.8	103.9	111.5	104.4
120.6	99.9	107.7	122.0	111.1	101.7	98.0	103.9	111.9	104.7
122.2	100.0	110.8	120.9	111.0	101.8	98.1	103.9	111.2	104.5
123.8	100.1	115.5	119.8	110.0	101.8	98.8	103.9	111.7	104.8
126.0	100.0	115.4	121.2	108.2	102.4	100.1	103.9	110.8	104.7
125.0	100.0	109.2	121.2	106.1	102.6	100.6	103.9	111.2	104.7
124.5	99.9	110.1	120.1	108.5	102.8	100.7	103.9	112.2	105.3
124.0	100.0	113.6	121.9	111.6	102.7	101.1	94.4	113.6	105.6
124.9	100.0	116.9	125.9	111.2	102.7	100.9	94.0	113.5	105.8
124.8	100.0	116.0	123.6	110.8	102.4	100.5	94.0	112.4	105.8
125.1	101.3	114.9	123.7	110.3	102.7	101.2	94.0	112.8	105.8
126.2	101.5	109.6	123.2	109.7	102.6	101.7	94.0	114.4	105.9
126.8	101.3	108.2	123.6	113.5	102.7	101.5	94.0	112.0	106.0
128.4	101.3	108.7	124.2	113.4	102.8	102.3	94.0	113.5	106.2

第2表 中 分 類 指 数

中 分 類	ウエイト	2025年9月			2025年10月				
		指数	前月比 (%)	前年同月比 (%)	指数	前月比 (%)	寄与度		前年同月比 (%)
							寄与度	寄与度	
総 合	10000	112.4	▲ 0.2	3.0	113.0	0.5	0.5		3.2
生 鮮 食 品 を 除 く 総 合	9602	111.6	▲ 0.3	3.2	112.1	0.4	0.40		3.12
持家の帰属家賃を除く総合	8638	113.9	▲ 0.2	3.4	114.5	0.6	0.49		3.12
持家の帰属家賃及び 生鮮食品を除く総合	8240	113.0	▲ 0.4	3.6	113.5	0.5	0.39		3.02
生鮮食品及び エネルギーを除く総合	8932	111.2	▲ 0.2	3.3	111.7	0.5	0.40		3.04
食料(酒類を除く)及び エネルギーを除く総合	6862	105.8	▲ 0.2	1.6	106.2	0.4	0.26		1.26
食 料	2595	129.1	0.1	6.7	130.1	0.8	0.23		1.93
生 鮮 食 品	398	131.8	1.8	0.1	134.5	2.1	0.10		0.11
生 鮮 食 品 を 除 く 食 料	2197	128.6	▲ 0.2	8.1	129.3	0.5	0.14		1.83
穀 類	204	148.6	▲ 1.6	20.2	152.2	2.4	0.07		0.44
魚 介 類	189	133.8	▲ 0.7	4.6	132.7	▲ 0.9	▲ 0.02		4.0
生 鮮 魚 介 類	113	135.8	▲ 1.7	2.6	134.2	▲ 1.2	▲ 0.02		1.7
肉 類	280	128.7	▲ 2.5	5.2	128.7	0.0	0.00		3.7
乳 卵 類	136	137.4	2.3	8.6	134.4	▲ 2.2	▲ 0.04		6.5
野 菜 ・ 海 藻	271	130.3	4.3	0.2	133.7	2.6	0.08		2.2
生 鮮 野 菜	185	131.5	6.0	▲ 2.4	135.2	2.8	0.06	▲ 0.4	▲ 0.01
果 物	109	127.1	▲ 1.0	3.2	132.3	4.1	0.05		8.4
生 鮮 果 物	100	127.9	▲ 1.5	2.3	133.7	4.5	0.05		8.0
油 脂 ・ 調 味 料	125	124.3	1.0	2.8	125.0	0.5	0.01		4.3
菓 子 類	228	142.7	0.2	16.0	143.5	0.6	0.02		12.4
調 理 食 品	358	128.3	▲ 0.1	6.8	127.8	▲ 0.4	▲ 0.01		6.5
飲 料	152	126.4	0.1	10.1	130.3	3.0	0.05		7.8
酒 類	127	116.0	0.9	3.8	115.9	▲ 0.1	0.00		3.8
外 食	417	114.3	0.0	2.3	115.1	0.7	0.03		4.5
住 居	2043	105.5	▲ 0.1	1.4	105.5	0.0	0.01		1.8
持家の帰属家賃を除く住居	681	110.2	▲ 0.3	2.7	110.2	▲ 0.1	0.00		3.6
家 賃	1763	102.9	0.0	0.7	103.0	0.1	0.01		0.8
持家の帰属家賃を除く家賃	401	102.0	0.1	0.7	102.1	0.1	0.00		0.8
設 備 修 繕 ・ 維 持	280	122.0	▲ 0.7	5.1	121.7	▲ 0.3	▲ 0.01		7.2
光 熱 ・ 水 道	649	107.9	▲ 1.4	0.6	107.9	0.1	0.00		0.4
電 気 代 料	336	107.1	▲ 2.3	0.4	108.0	0.8	0.02		1.0
ガ ス 代 料	145	113.9	▲ 1.0	0.9	112.3	▲ 1.4	▲ 0.02	▲ 1.2	▲ 0.02
他 の 光 熱 料	17	140.8	0.0	5.3	140.8	0.0	0.00		4.4
上 下 水 道 料	150	100.0	0.0	0.0	100.0	0.0	0.00		0.0
家 具 ・ 家 事 用 品	387	121.0	▲ 0.3	▲ 0.2	121.6	0.5	0.02		0.9
家 庭 用 耐 久 財 産 品	137	123.8	▲ 1.0	▲ 1.8	125.3	1.2	0.02		2.3
家 室 内 装 備 品	29	110.9	4.0	▲ 4.8	112.4	1.3	0.00	▲ 3.0	▲ 0.01
寝 具 類	24	119.7	▲ 3.7	▲ 2.2	120.5	0.7	0.00	▲ 2.2	▲ 0.01
家 事 雑 貨	77	119.9	▲ 0.3	1.8	119.1	▲ 0.6	▲ 0.01	▲ 0.3	0.00
家 事 用 消 耗 品	103	123.9	0.3	2.3	124.1	0.2	0.00		2.0
家 事 サ ー ビ ス	17	105.3	▲ 0.7	0.0	105.3	0.0	0.00		0.0

(注1) 生鮮食品…生鮮魚介、生鮮野菜、生鮮果物

(広島市)

2020年＝100

中 分 類	ウエイト	2025年9月			2025年10月				
		指数	前月比 (%)	前年同月比 (%)	指数	前月比 (%)	寄与度	前年同月比 (%)	寄与度
被 服 及 び 履 物	362	113.1	3.3	3.8	112.7	▲ 0.4	▲ 0.02	2.2	0.08
衣 料	158	113.8	1.7	6.3	113.3	▲ 0.4	▲ 0.01	4.2	0.07
和 服	2	98.9	0.0	1.4	98.9	0.0	0.00	1.4	0.00
洋 服	156	113.9	1.7	6.4	113.5	▲ 0.4	▲ 0.01	4.3	0.07
シャツ・セーター・下着類	112	112.3	8.1	▲ 0.6	111.0	▲ 1.2	▲ 0.01	▲ 1.6	▲ 0.02
シャツ・セーター類	79	110.9	12.7	0.5	108.7	▲ 2.0	▲ 0.02	▲ 1.2	▲ 0.01
下 着 類	33	115.8	▲ 0.9	▲ 2.9	116.4	0.6	0.00	▲ 2.3	▲ 0.01
履 物 類	46	110.1	0.0	4.4	110.1	0.0	0.00	1.3	0.01
他 の 被 服	29	108.4	2.4	2.2	110.2	1.6	0.00	2.5	0.01
被 服 関 連 サ ー ビ ス	18	128.4	0.0	11.0	128.4	0.0	0.00	11.0	0.02
保 健 医 療	501	102.3	0.1	1.4	102.2	▲ 0.1	▲ 0.01	0.9	0.04
医 薬 品 ・ 健 康 保 持 用 摂 取 品	132	109.9	0.3	3.2	109.5	▲ 0.4	▲ 0.01	3.4	0.04
保 健 医 療 用 品 ・ 器 具	105	101.2	0.2	1.5	101.0	▲ 0.3	0.00	0.4	0.00
保 健 医 療 サ ー ビ ス	264	98.9	0.0	0.3	99.0	0.1	0.00	▲ 0.1	0.00
交 通 ・ 通 信	1509	100.4	▲ 0.3	3.9	101.1	0.8	0.10	4.5	0.60
交 通	203	106.3	▲ 1.6	3.7	107.0	0.7	0.01	4.2	0.08
自 動 車 等 関 係 費	863	111.4	0.2	2.8	112.1	0.6	0.05	3.4	0.29
通 信	443	76.2	▲ 0.6	6.9	77.2	1.3	0.04	7.7	0.22
教 育	336	99.9	0.0	▲ 3.7	99.9	0.0	0.00	▲ 3.7	▲ 0.12
授 業 料 等	238	92.8	0.0	▲ 7.1	92.8	0.0	0.00	▲ 7.1	▲ 0.15
教 科 書 ・ 学 習 参 考 教 材	9	109.5	0.0	1.2	109.5	0.0	0.00	1.2	0.00
補 習 教 育	90	118.0	0.0	3.6	118.0	0.0	0.00	3.6	0.03
教 養 娛 楽	952	113.7	▲ 2.4	0.8	115.3	1.4	0.13	1.7	0.17
教 養 娛 楽 用 耐 久 財	70	103.9	▲ 0.6	▲ 4.0	104.0	0.1	0.00	▲ 3.3	▲ 0.02
教 養 娛 楽 用 品	201	111.7	▲ 1.5	0.4	113.0	1.1	0.02	2.0	0.04
書 籍 ・ 他 の 印 刷 物	105	117.0	0.2	2.9	117.1	0.1	0.00	3.0	0.03
教 養 娛 楽 サ ー ビ ス	576	115.0	▲ 3.4	1.2	117.2	1.9	0.11	2.0	0.12
諸 雑 費	666	106.9	0.3	1.7	107.2	0.3	0.02	1.8	0.11
理 美 容 サ ー ビ ス	126	110.1	0.0	3.2	110.1	0.0	0.00	3.2	0.04
理 美 容 用 品	176	102.8	0.6	1.7	103.4	0.6	0.01	2.3	0.04
身 の 回 り 用 品	73	122.3	1.1	3.0	122.3	0.0	0.00	2.7	0.02
た ば こ	27	115.1	0.0	0.6	115.1	0.0	0.00	0.6	0.00
他 の 諸 雑 費	265	103.0	0.0	0.7	103.3	0.3	0.01	0.5	0.01
《 別 掲 》									
エ ネ ル ギ ー	670	116.4	▲ 1.2	1.4	116.5	0.0	0.00	1.1	0.08
教 育 関 係 費	405	102.5	0.2	▲ 2.7	102.6	0.0	0.00	▲ 2.6	▲ 0.10
教 養 娛 楽 関 係 費	1015	112.9	▲ 2.5	0.9	114.5	1.4	0.14	1.7	0.18
情 報 通 信 関 係 費	513	76.9	0.0	5.8	77.2	0.5	0.02	6.3	0.22

(注2) エネルギー…電気代、都市ガス代、プロパンガス、灯油、ガソリン

(参考表) 小売物価統計調査

中分類	品目	単位	銘柄改正 年月	2024年 平均	2024年 10月	11月	12月
穀類	うるち米(単一原料米,「コシヒカリ」)	1袋・5kg		2,891	3,583	3,648	3,742
	うるち米(単一原料米,「コシヒカリ」以外)	1袋・5kg		2,813	3,600	3,824	3,881
	食パン	1kg		558	544	513	565
	カツパ麺	1個・78g		196	199	195	195
魚介類 (生鮮魚介)	まぐろ	100g		452	452	453	467
	あじ	100g		125	127	120	107
	いか	100g	2025.1	177	154	143	277
肉類	牛肉(国産品) 1)	100g		878	940	920	898
	豚肉(国産品,バラ) 2)	100g		262	260	266	272
	鶏肉 3)	100g		132	133	137	135
乳卵類	牛乳 4)	1本・1,000mL		245	246	246	247
	鶏卵	1パック・10個		289	290	292	299
野菜・海藻 (生鮮野菜)	キャベツ	1kg		211	199	358	376
	はくさい	1kg		262	304	301	276
	だいこん	1kg		226	271	282	277
果物 (生鮮果物)	りんご 5)	1kg		785	656	774	761
	ぶどう(デラウェア)	1kg		2,152
油脂・調味料	みそ	1個・750g		426	431	431	429
飲料	緑茶 6)	100g		299	293	293	293
外食	中華そば	1杯		869	873	873	873
	すし(にぎりずし)	1人前		1,306	1,320	1,320	1,320
	カレーライス	1皿		860	873	873	873
	ハンバーグ	1人前		1,163	1,163	1,163	1,163
家賃	民営家賃	1か月・3.3㎡		4,519	4,513	4,523	4,533
	公営家賃(公的住宅) 7)	1か月・3.3㎡		1,080	1,087	1,084	1,083
ガス代	プロパンガス 8)	1か月・10㎡	2025.4	9,319	9,657	9,657	9,657
他の光熱	灯油	18L		2,285	2,298	2,298	2,298
家事用消耗品	ラップ	1本		372	376	382	360
	トイレットペーパー	1,000m		793	777	806	806
	洗濯用洗剤	1kg		463	460	457	465
洋服	男性用スーツ(春夏物, 中級)	1着		79,200
	男性用スーツ(秋冬物, 中級)	1着		79,200	79,200	79,200	79,200
シャツ・セーター類	ワイシャツ 9)	1枚		2,105	2,371	2,096	2,096
下着類	男性用シャツ 10)	1袋		2,070	2,068	2,068	2,068
	子供用下着	1袋		1,134	1,144	1,144	1,144
被服関連サービス	クリーニング代(ワイシャツ)	1枚		210	209	214	214
自動車等関係費	ガソリン 11)	1L		181	181	182	183
	車庫借料	1か月		12,100	12,100	12,100	12,100
理美容サービス	パーマメント代	1回	2025.7	9,257	9,319	9,319	9,319

- 1)ロース
 2)黒豚を除く
 3)ブロイラー、もも肉
 4)店頭売り、紙容器入り
 5)ふじ又はつがる
 6)煎茶
 7)都道府県営住宅家賃
 8)基本料金、従量料金及び設備料金の合計額(10㎡使用時)
 9)長袖
 10)半袖
 11)レギュラー

主 要 品 目 の 小 売 価 格 (広島市)

(単位:円)

2025年 1月	2月	3月	4月	5月	6月	7月	8月	9月	2025年10月	
									広島市	東京都区部
3,931	4,471	4,728	5,227	5,472	5,458	5,364	5,067	5,134	5,283	5,421
3,935	4,412	4,555	4,921	5,380	5,380	5,353	5,231	5,041	5,192	5,248
564	581	584	575	587	583	591	589	582	573	532
194	202	193	200	199	193	200	202	192	199	191
469	459	451	455	455	466	447	443	461	470	512
106	113	122	113	108	111	122	142	148	118	138
217	255	146	253	156	170	159	246	211	174	222
889	819	806	822	836	846	874	920	907	895	937
273	273	283	293	292	295	308	309	305	305	285
136	135	138	137	139	140	144	149	146	146	157
247	247	247	247	247	247	247	253	261	260	265
297	301	305	310	314	320	327	328	328	328	312
444	377	391	273	228	161	155	138	142	160	184
378	384	388	318	219	213	232	265	300	269	288
279	258	298	265	244	218	246	256	272	266	274
873	831	868	898	893	897	954	1,117	994	859	832
...	2,436	2,369	2,198	2,055
432	432	443	446	461	461	461	461	461	496	404
293	293	293	293	306	266	264	260	266	277	610
873	873	873	873	817	825	824	824	824	824	604
1,320	1,320	1,320	1,375	1,687	1,705	1,705	1,705	1,705	1,815	1,778
873	873	873	875	922	903	903	903	903	923	875
1,163	1,163	1,166	1,178	1,203	1,203	1,203	1,203	1,203	1,203	1,187
4,528	4,520	4,525	4,547	4,540	4,520	4,521	4,531	4,535	4,543	9,894
1,085	1,083	1,081	1,131	1,095	1,292	1,286	1,279	1,285	1,261	1,802
9,657	8,370	9,657	9,657	9,657	9,657	9,657	9,657	9,657	9,162	8,357
2,370	2,370	2,400	2,400	2,400	2,400	2,382	2,400	2,400	2,400	2,372
363	353	363	367	360	344	351	367	368	360	363
789	800	800	800	781	838	844	808	772	829	842
461	469	461	468	474	474	501	523	542	538	530
...	...	84,700	84,700	84,700	84,700	84,700	84,700
81,950	81,950	121,000	121,000	97,258
2,096	1,986	1,986	1,986	1,986	1,986	1,986	1,986	1,986	1,986	3,600
2,068	2,068	2,068	2,068	2,068	2,068	2,068	2,068	2,068	2,068	1,479
1,144	1,144	1,144	1,144	1,144	1,144	1,144	1,144	1,144	1,144	1,102
214	214	214	214	223	223	223	223	223	223	270
190	192	192	193	192	182	185	186	186	186	176
12,100	12,100	12,100	12,100	12,100	12,100	12,100	12,100	12,100	12,100	27,549
9,415	9,415	9,603	9,603	9,603	9,603	9,603	9,603	9,603	9,603	10,128

出典:総務省統計局「小売物価統計調査」より

(利用上の注意)

- ① 原則として、毎月同一の店舗において、同一の銘柄(基本銘柄)を調査し、調査価格の単純算術平均の結果を金額に応じて、円未満で四捨五入した消費税込みの価格である。
- ② 品目によっては、調査市の出回り状況に応じて調査する銘柄が異なる場合や、品質差がある場合もあり、価格は、必ずしもそのまま地域格差を示すものではない。
また、消費者物価指数の作成で採用する価格とも異なる場合がある。
- ③ 記号の説明

- … 調査期間でないため調査を行わないもの
- 欠価格

詳細については、総務省のホームページ参照。

<https://www.stat.go.jp/data/kouri/doukou/index.html>

国が毎月
実施する
調査です

気になる数々、答えて未来へ

統計調査



家計が見える

家計調査

家庭のお金がどのように使われているかを明らかにします。



調査の結果

1か月間の食料費

85,040円

(二人以上の世帯 2024年全国平均)

雇用が見える

労働力調査

人々が働いている状況、失業の状況などを明らかにします。



調査の結果

月末1週間の平均就業時間

36.3時間

(2024年全国平均)

物価が見える

小売物価統計調査

モノやサービスの価格の変化などを明らかにします。



調査の結果

喫茶店のコーヒー(1杯)

571円

(2024年東京都都区部平均)

統計調査員がお伺いしましたら、ご回答をお願いします。



インターネットでの回答が可能です



皆様の個人情報は厳重に保護されます



統計調査を装った「かたり調査」にご注意ください



調査の結果は、暮らしをより良くする様々な取り組みに活かされています



総務省統計局・広島県



<https://www.stat.go.jp/>

統計局



＜かわいい情報はここから＞

※一部の機種・アプリでは読み取れない場合があります

＜次回公表予定日＞ 2025年(令和7年)12月23日(火)

※公表予定日は変更になる場合があります。

- この資料は、総務省統計局「小売物価統計調査」の調査票情報を独自集計し、2020年1月から12月までの1年間の品目別平均価格を基準(100)として品目別ウェイトを用いた加重平均により作成したもので、全て原数値です。
- 変化率及び寄与度は、端数処理前の指数値を用いて計算しているため、公表された指数値を用いて計算した値とは一致しない場合があります。

広島県は、県民の皆様に対して、より分かりやすく、より使いやすい統計情報の提供に努めています。
今後も広島県の「消費者物価指数」をご利用ください。

2025年(令和7年)11月発行

編集発行 広島県 総務局 統計課

〒730-8511 広島市中区基町 10-52

TEL (082)513-2534(ダイヤルイン)

この報告書の内容は、広島県のホームページでも提供しています。

「**広島県統計課**」で検索してください。

ホームページアドレス <https://www.pref.hiroshima.lg.jp/soshiki/21/>

