

2025 年農林業センサス 農林業経営体調査結果（広島県速報値）の概要 （令和7年2月1日現在）

農林業センサスは、農林業の生産構造、就業構造等の実態を明らかにし、農林行政の推進に必要な基礎資料を整備することを目的として、農林水産省において5年ごとに実施されている。（前回は、令和2年に実施）

広島県の速報値は、農林水産省が公表している「2025 年農林業センサス結果の概要（概数値）」をもとに県が独自にとりまとめたものである。

なお、確定値は、農林水産省において令和8年3月末以降に公表予定であり、今回公表の速報値は今後の精査により変更が生じる可能性がある。（本県においても農林水産省の確定値公表後に県HP等で公表予定）

- 農林業経営体は、前回（5年前）に比べ24.3%の減少。
- 1 農業経営体当たりの経営耕地面積は1.5haで、前回に比べ0.2haの増加。
- 経営耕地面積5ha以上の農業経営体の面積割合は46.9%で、前回に比べ6.9ポイントの上昇。

【調査結果の概要】

1 農林業経営体（統計表1参照）

農林業経営体数は17,374経営体で、前回（22,946経営体）に比べ5,572経営体（24.3%）減少した。

このうち、農業経営体は17,069経営体、林業経営体は734経営体となり、前回に比べそれぞれ5,221経営体（23.4%）、719経営体（49.5%）減少した。

表1 農林業経営体数

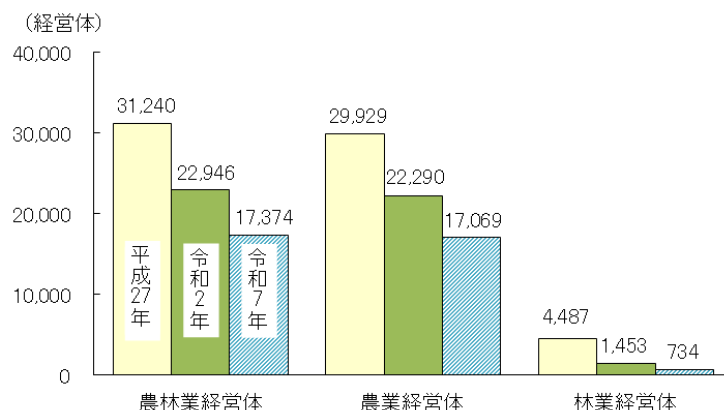
単位：経営体

区 分	広 島 県			全 国		
	農林業 経営体	農 業 経営体	林 業 経営体	農林業 経営体	農 業 経営体	林 業 経営体
平成27年	31,240	29,929	4,487	1,404,488	1,377,266	87,284
令和2年	22,946	22,290	1,453	1,092,250	1,075,705	34,001
令和7年	17,374	17,069	734	839,161	828,405	22,831
増減率(%)						
令和2年/平成27年	△ 26.5	△ 25.5	△ 67.6	△ 22.2	△ 21.9	△ 61.0
令和7年/令和2年	△ 24.3	△ 23.4	△ 49.5	△ 23.2	△ 23.0	△ 32.9

注1：農業経営と林業経営を合わせて営んでいる経営体があるため、農業経営体数と林業経営体数の合計と農林業経営体数は一致しない。

2：表中の「△」は減少したものを示す（以下同じ。）。

図1 農林業経営体数（広島県）



2 農業経営体

(1) 農業経営体数（統計表1、2(1)参照）

農業経営体のうち、個人経営体は16,267経営体で、前回（21,491経営体）に比べ5,224経営体（24.3%）減少した。

一方、団体経営体は、802経営体と前回（799経営体）に比べ3経営体（0.4%）増加した。

表2 農業経営体数（広島県）

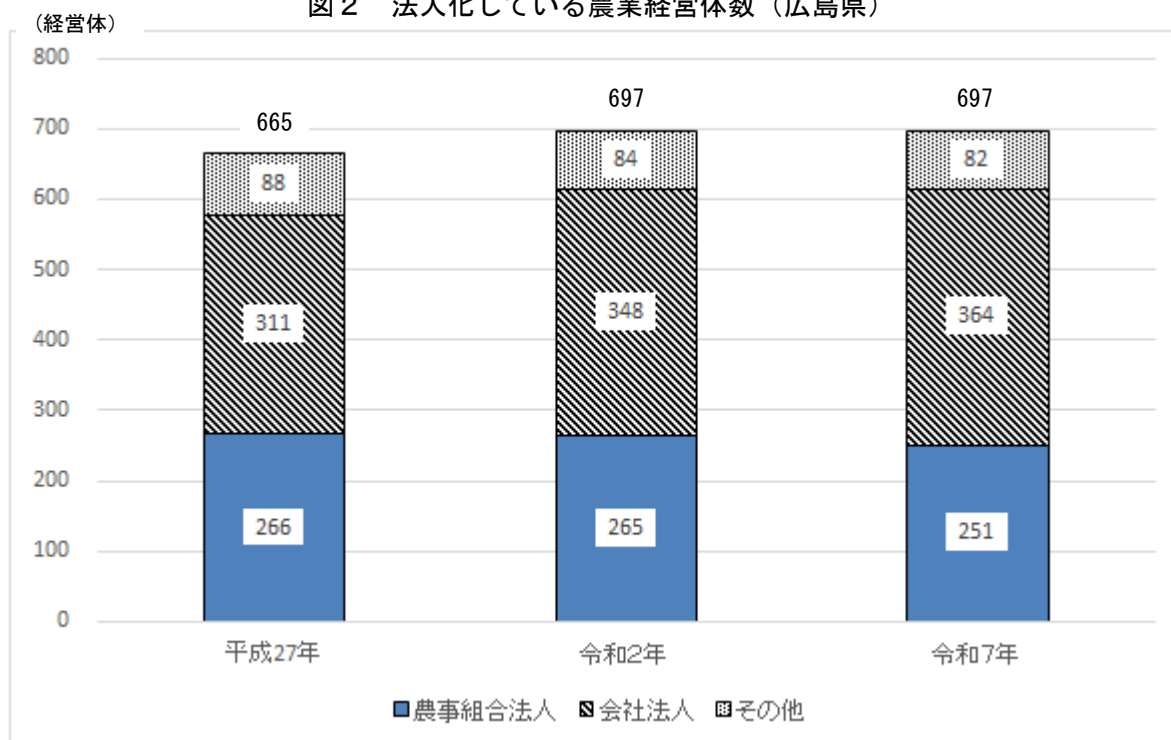
区分	農業経営体 ①+②	個人 経営体 ①	団体 経営体 ②	単位:経営体	
				法人経営体	団体経営体に占める法人割合 (%)
平成27年	29,929	29,108	821	665	81.0
令和2	22,290	21,491	799	697	87.2
令和7	17,069	16,267	802	697	86.9
増減率(%)					
令和2年/平成27年	△25.5	△26.2	△2.7	4.8	—
令和7年/令和2年	△23.4	△24.3	0.4	0.0	—
〔参考〕					
全国					
令和2年/平成27年	△21.9	△22.6	2.8	13.3	—
令和7年/令和2年	△23.0	△23.9	2.9	7.9	—

注：表示単位未満を四捨五入しているため、合計値と内訳の計が一致しない場合がある（以下同じ）。

団体経営体のうち法人経営体は697経営体で、前回と同数であった。

法人経営体の内訳をみると、農事組合法人は251経営体と前回（265経営体）に比べ14経営体（5.3%）減少したが、会社法人は364経営体で前回（348経営体）に比べ16経営体（4.6%）増加した。

図2 法人化している農業経営体数（広島県）



(2) 経営耕地面積（統計表 2 (2) 参照）

経営耕地のある農業経営体の 1 経営体当たりの経営耕地面積は 1.5ha で、前回（1.3ha）に比べ 0.2ha 増加した。

図 3 1 農業経営体当たりの経営耕地面積（広島県）

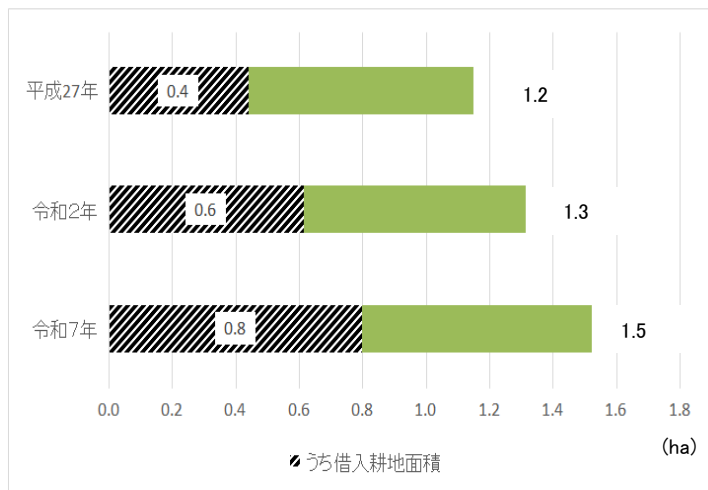


表 3 1 農業経営体当たりの経営耕地面積

区分	単位:ha		
	全国	北海道を除く都府県	広島県
平成27年	2.5	1.8	1.2
令和2	3.1	2.2	1.3
令和7	3.7	2.6	1.5

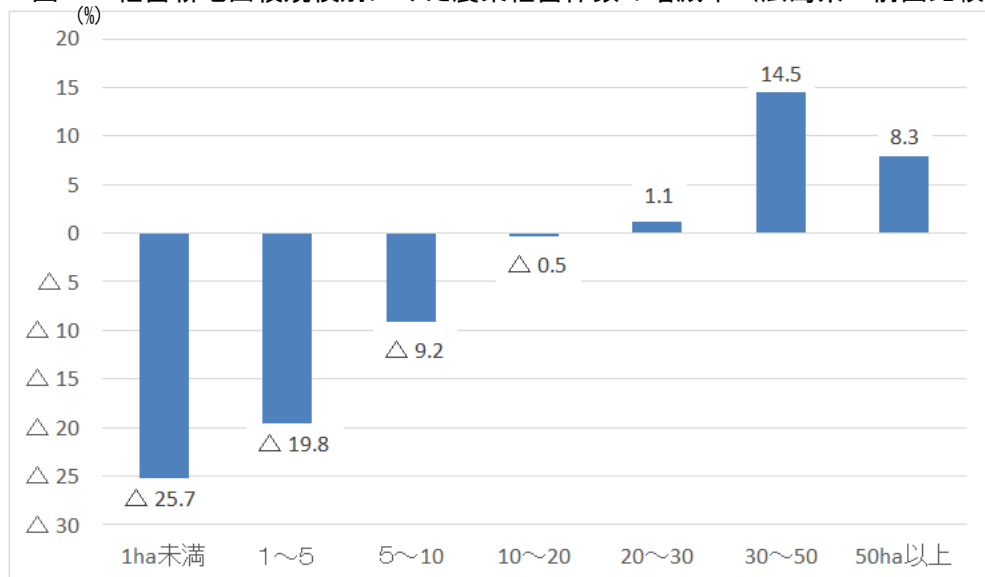
(3) 経営耕地面積規模別の農業経営体数（統計表 2 (3) 参照）

経営耕地面積規模別に農業経営体数の増減率をみると、前回に比べ 20ha 以上の各層で農業経営体数が増加した。

表 4 経営耕地面積規模別の農業経営体数（広島県）

区分	単位:経営体								
	計	経営耕地なし	1ha未満	1～5	5～10	10～20	20～30	30～50	50ha以上
令和2年	22,290	243	16,005	5,315	327	217	90	69	24
令和7	17,069	197	11,898	4,265	297	216	91	79	26
増減率(%)									
令和7年/令和2年	△ 23.4	△ 18.9	△ 25.7	△ 19.8	△ 9.2	△ 0.5	1.1	14.5	8.3
〔参考〕 北海道を除く都府県 令和7年/令和2年	△ 23.2	△ 25.7	△ 26.4	△ 22.7	△ 9.6	2.8	11.9	15.8	27.2

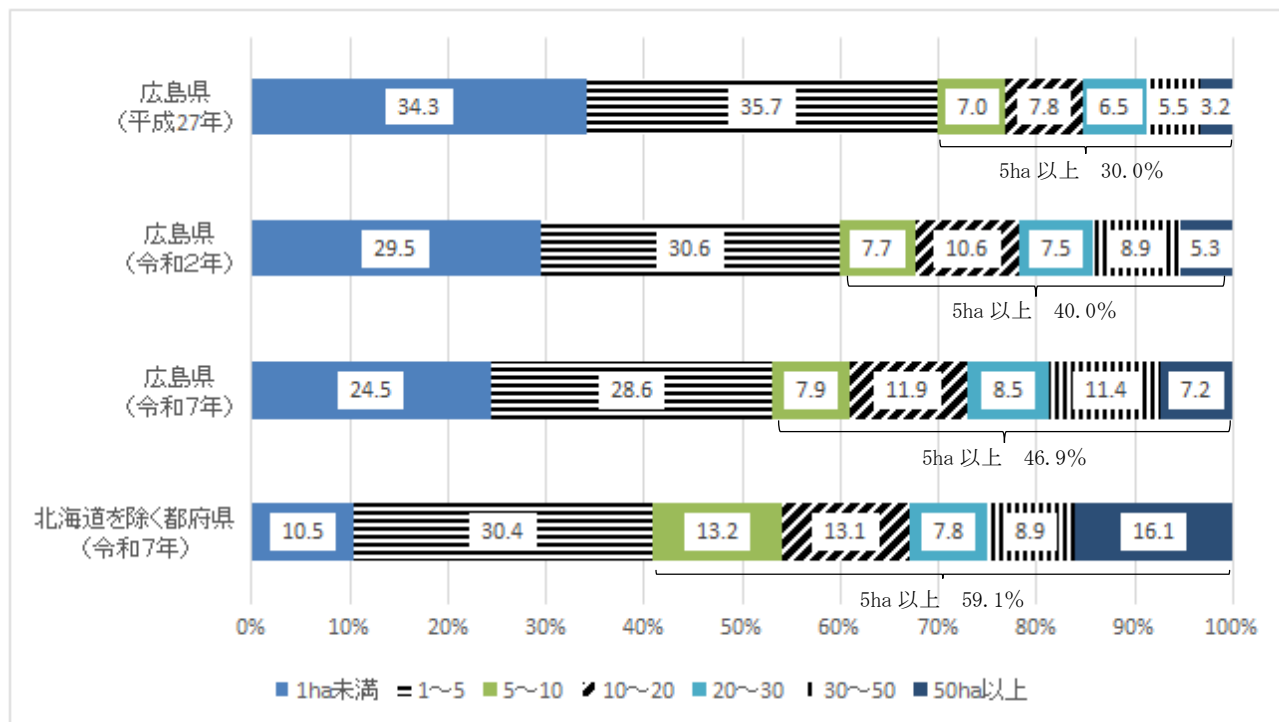
図 4 経営耕地面積規模別にみた農業経営体数の増減率（広島県・前回比較）



(4) 経営耕地面積規模別の経営耕地面積（統計表 2 (4) 参照）

農業経営体の経営耕地面積を規模別にみると、5 ha 以上の農業経営体の経営耕地面積が全体の 46.9%で、前回（40.0%）に比べ 6.9 ポイント上昇した。

図 5 経営耕地面積規模別の経営耕地面積割合



(5) 水稲作付面積規模別の農業経営体数（統計表 2 (5) 参照）

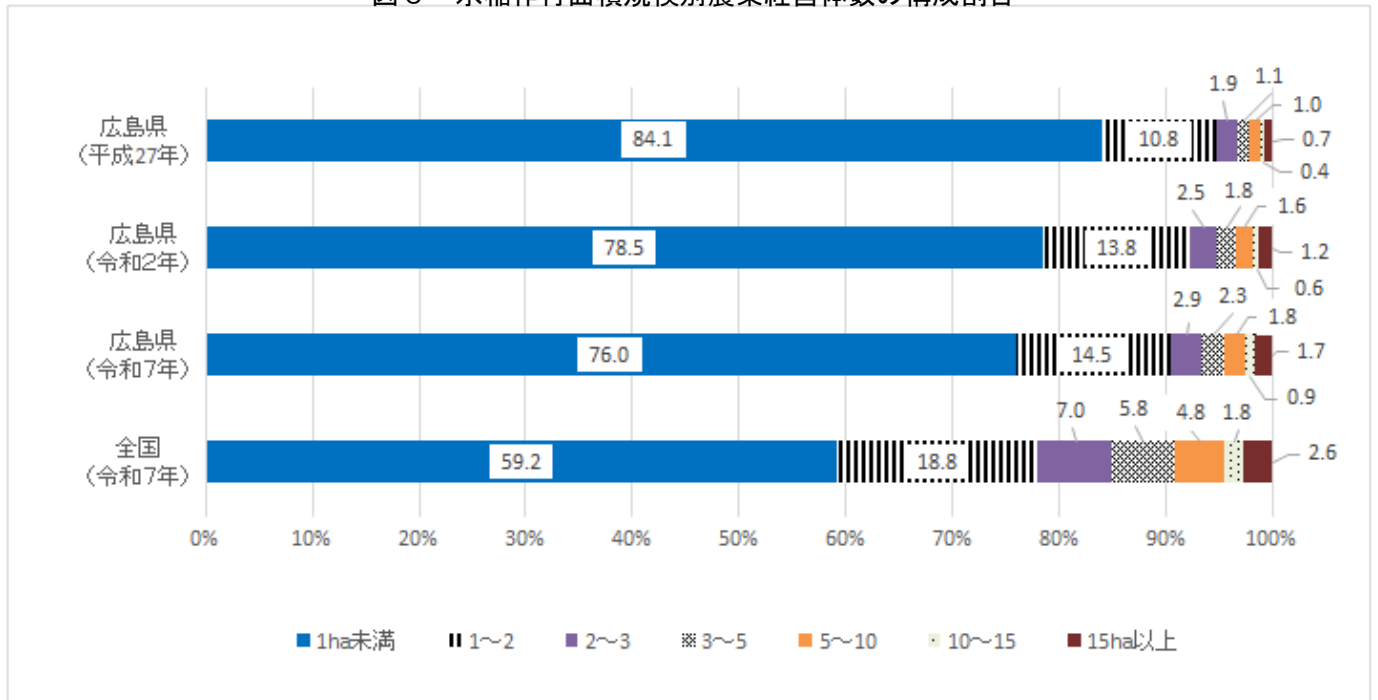
販売目的で水稲を作付けした農業経営体数は 12,167 経営体で、前回（15,190 経営体）に比べ 3,023 経営体（19.9%）減少した。

水稲作付面積規模別に農業経営体数の増減率をみると、前回に比べ 10～15ha 及び 15ha 以上の層で経営体数が 10%以上増加した。

表 5 水稲作付面積規模別の農業経営体数（広島県）

区分	単位:経営体							
	計	1ha未満	1～2	2～3	3～5	5～10	10～15	15ha以上
平成27年	21,265	17,875	2,290	410	235	220	94	141
令和2	15,190	11,925	2,099	378	267	246	97	178
令和7	12,167	9,242	1,765	349	277	221	112	201
増減率(%)								
令和2年/平成27年	△ 28.6	△ 33.3	△ 8.3	△ 7.8	13.6	11.8	3.2	26.2
令和7年/令和2年	△ 19.9	△ 22.5	△ 15.9	△ 7.7	3.7	△ 10.2	15.5	12.9
〔参考〕								
全国								
令和2年/平成27年	△ 25.0	△ 32.0	△ 17.4	△ 8.6	△ 4.2	7.0	18.5	38.4
令和7年/令和2年	△ 25.3	△ 29.8	△ 24.0	△ 19.7	△ 14.1	△ 8.7	△ 0.1	13.3

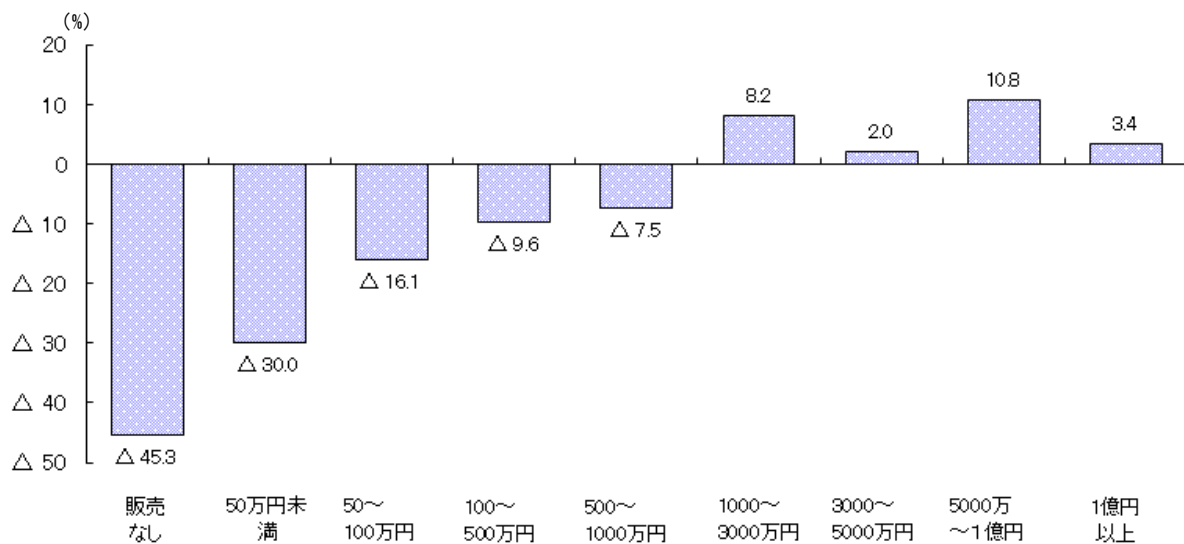
図6 水稲作付面積規模別農業経営体数の構成割合



(6) 農産物販売金額規模別の農業経営体数 (統計表 2 (6) 参照)

農産物販売金額規模別に農業経営体数の増減率をみると、前回に比べ販売金額 1,000 万円未満の各層で減少した一方で、1,000 万円以上の各層で増加した。

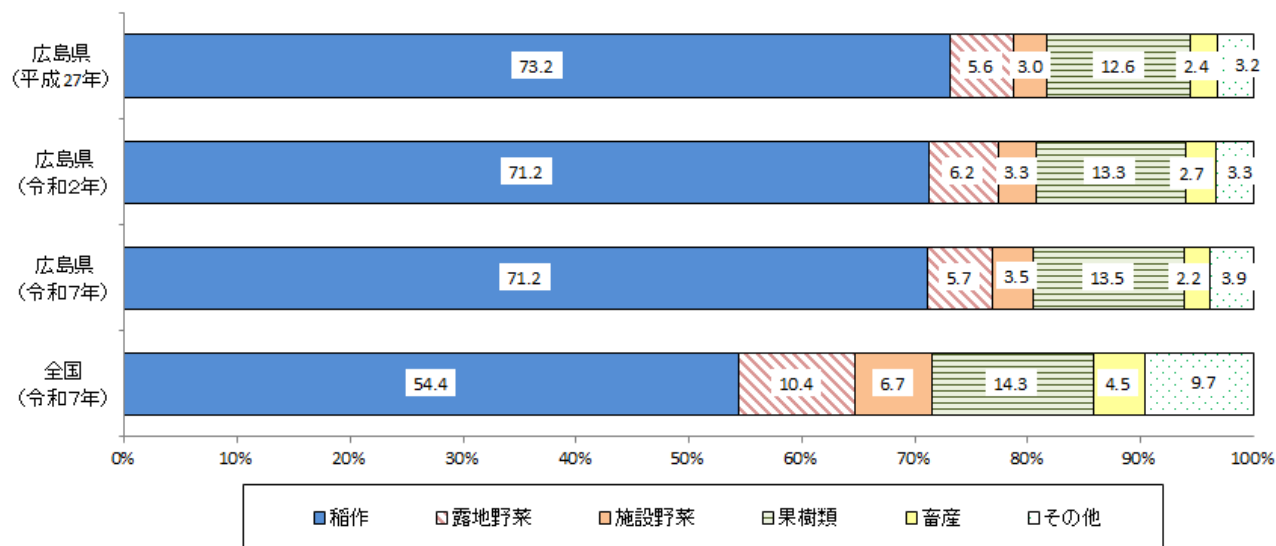
図7 農産物販売金額規模別にみた農業経営体数の増減率 (広島県)



(7) 農産物販売金額 1 位の部門別経営体数（統計表 2 (7) 参照）

農産物販売金額 1 位の部門別に農業経営体数の構成割合をみると、稲作が 71.2% となり、前回と同じ割合であった。

図 8 農産物販売金額 1 位の部門別にみた農業経営体数の構成割合



(8) 青色申告を行っている農業経営体数（統計表 2 (8) 参照）

青色申告を行っている農業経営体数は 6,293 経営体（農業経営体に占める割合 36.9%）で、前回（6,495 経営体）に比べ 202 経営体（3.1%）減少した。このうち、正規の簿記を行っている農業経営体数は 3,581 経営体（前回に比べ 32 経営体（0.9%）増加）、簡易簿記を行っている農業経営体数は 2,081 経営体（前回に比べ 132 経営体（6.0%）減少）であった。

表 6 青色申告を行っている農業経営体数（広島県）

区分	計	青色申告を行っている				青色申告 を行って いない
		小計	正規の簿記	簡易簿記	現金主義	
令和2年	22,290	6,495	3,549	2,213	733	15,795
令和7	17,069	6,293	3,581	2,081	631	10,776
構成比(%)						
令和2年	100.0	29.1	15.9	9.9	3.3	70.9
令和7	100.0	36.9	21.0	12.2	3.7	63.1
増減率(%)						
令和7年/2年	△ 23.4	△ 3.1	0.9	△ 6.0	△ 13.9	△ 31.8
[参考]						
全国						
令和7年/2年	△23.0	△3.4	0.1	△6.7	△11.1	△33.8

(9) データを活用した農業を行っている農業経営体数（統計表 2 (9) 参照）

データ（気象状況、市況、農作業履歴、生育状況等の情報）を活用した農業を行っている農業経営体数は 5,898 経営体で、農業経営体に占める割合は 34.6%となった。

表 7 データを活用した農業を行っている農業経営体数（広島県）

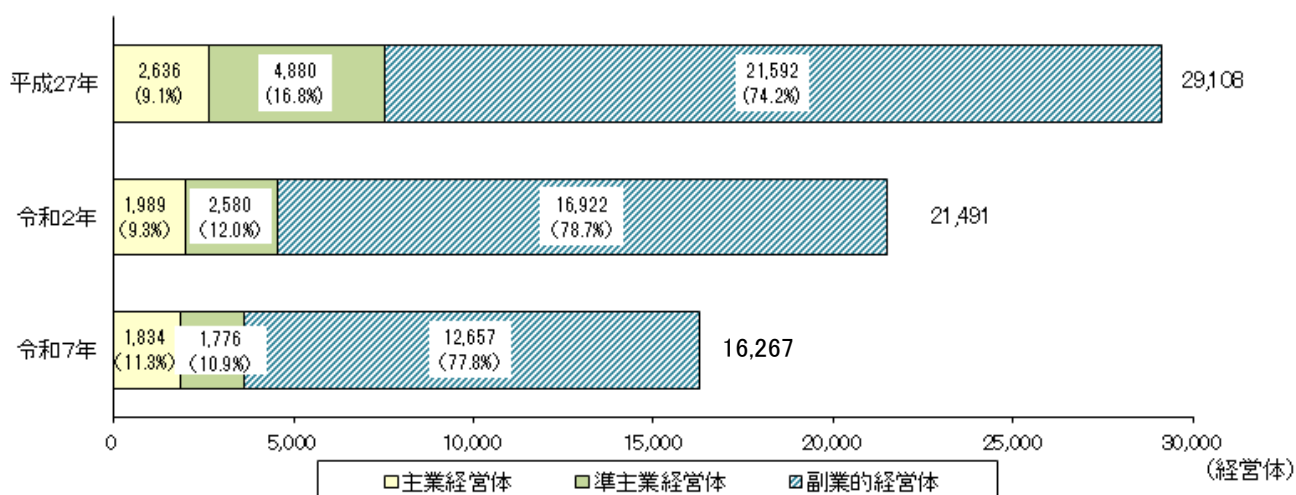
区分	計	データを活用した農業を行っている経営体（複数回答）					データを活用した農業を行っていない
		小計 （実数）	気象・市況等の データを見て農業	農作業履歴等の データをパソコン 等で記録	機器・センサーを 用いて生育状況 等のデータを計 測・取得し分析	データ分析を活用 した宮農上のサ ービスやサポートを 利用	
令和7年	17,069	5,898	5,171	1,838	311	513	11,171
構成比(%)	100.0	34.6	30.3	10.8	1.8	3.0	65.4
[参考]							
全国(令和7年)	100.0	40.0	36.1	12.0	2.9	4.1	60.0

(10) 主副業別農業経営体数（個人経営体）（統計表 2 (12) 参照）

農業経営体のうち個人経営体を主副業別にみると、主業経営体は 1,834 経営体で前回（1,989 経営体）に比べ 155 経営体（7.8%）の減少、準主業経営体は 1,776 経営体で前回（2,580 経営体）に比べ 804 経営体（31.2%）の減少、副業的経営体は 12,657 経営体で前回（16,922 経営体）に比べ 4,265 経営体（25.2%）の減少となった。

一方、主業経営体が占める割合は 11.3%となり、前回（9.3%）に比べ 2.0 ポイント上昇した。

図 9 主副業別農業経営体数（個人経営体）（広島県）



注：（ ）内の数値は個人経営体に占める割合である。

(11) 基幹的農業従事者数（個人経営体）（統計表 2（13）参照）

農業経営体のうち個人経営体の基幹的農業従事者（ふだん仕事として主に自営農業に従事した世帯員）は 15,837 人で、前回（24,534 人）に比べ 8,697 人（35.4%）減少した。

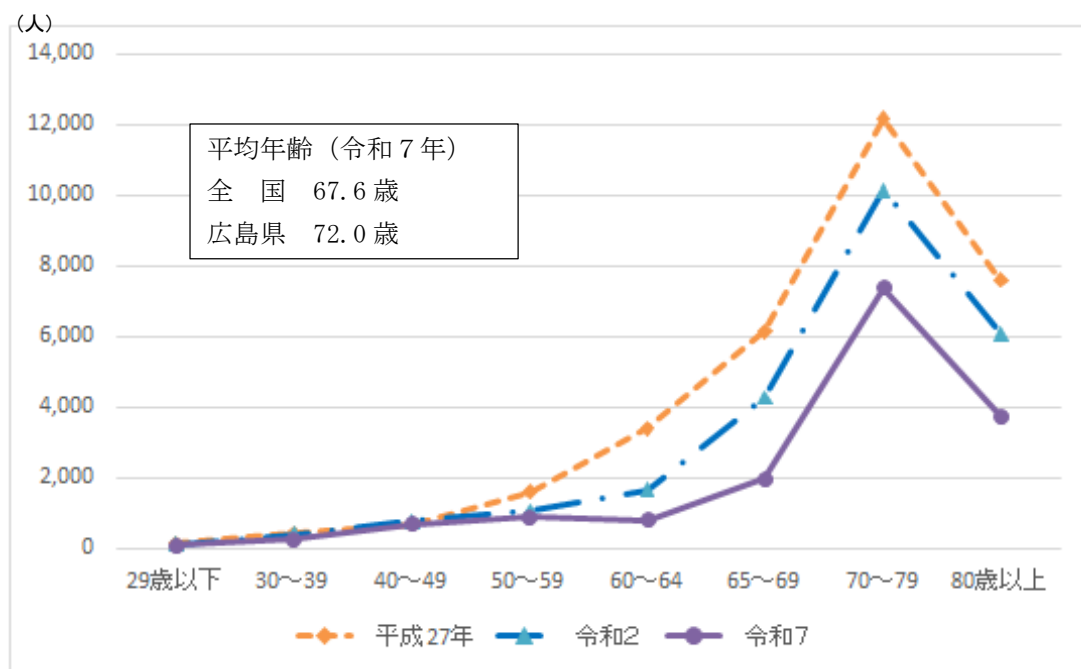
個人経営体の基幹的農業従事者のうち 65 歳以上が占める割合は 82.6% となり、前回（83.5%）に比べ 0.9 ポイント下降した。

一方、40～49 歳及び 50～59 歳が占める割合は、前回に比べそれぞれ 1.3 ポイント、1.1 ポイント上昇した。

表 8 年齢別基幹的農業従事者数（個人経営体）（広島県）

										単位：人
区分	29歳以下	30～39	40～49	50～59	60～64	65～69	70～79	80歳以上	65歳以上小計	計
平成27年	155	457	684	1,617	3,404	6,138	12,168	7,605	25,911	32,228
令和2	133	404	764	1,078	1,674	4,273	10,126	6,082	20,481	24,534
令和7	87	276	700	878	818	1,962	7,375	3,741	13,078	15,837
構成比(%)										
平成27年	0.5	1.4	2.1	5.0	10.6	19.0	37.8	23.6	80.4	100.0
令和2	0.5	1.6	3.1	4.4	6.8	17.4	41.3	24.8	83.5	100.0
令和7	0.5	1.7	4.4	5.5	5.2	12.4	46.6	23.6	82.6	100.0
〔参考〕										
全国(令和7)	1.2	3.8	7.5	9.7	8.2	14.4	39.1	16.0	69.5	100.0

図 10 年齢別基幹的農業従事者数（個人経営体）の推移（広島県）



3 林業経営体

(1) 林業経営体数（統計表 1 参照）

林業経営体数は 734 経営体で、前回（1,453 経営体）に比べ 719 経営体（49.5%）減少した。

林業経営体のうち、個人経営体は 597 経営体、団体経営体は 137 経営体となり、前回に比べそれぞれ 697 経営体（53.9%）、22 経営体（13.8%）減少した。

団体経営体に占める法人経営体の割合は 78.8%となり、前回（77.4%）に比べ 1.4 ポイント上昇した。

表 9 林業経営体数（広島県）

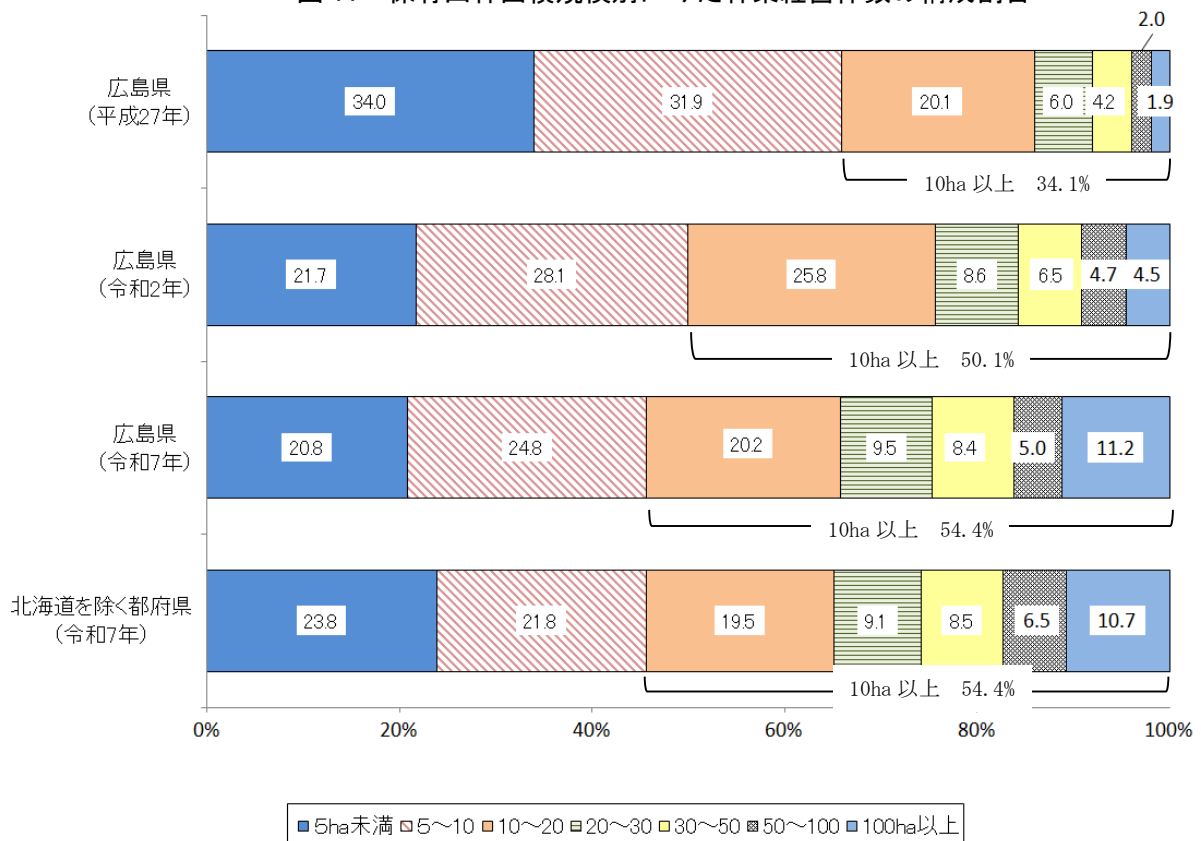
区分	林業経営体 ①+②	個人 経営体 ①	団体 経営体 ②	単位: 経営体	
				法人経営体	団体経営体に占める法人割合(%)
平成27年	4,487	4,247	240	167	69.6
令和 2	1,453	1,294	159	123	77.4
令和 7	734	597	137	108	78.8
増減率(%)					
令和2年/平成27年	△ 67.6	△ 69.5	△ 33.8	△ 26.3	—
令和7年/令和2年	△ 49.5	△ 53.9	△ 13.8	△ 12.2	—
〔参考〕					
全国					
令和2年/平成27年	△ 61.0	△ 64.2	△ 35.1	△ 26.9	—
令和7年/令和2年	△ 32.9	△ 36.2	△ 17.9	△ 9.6	—

(2) 保有山林面積規模別林業経営体数の構成割合（統計表 3 (2) 参照）

保有山林面積規模別に林業経営体数の構成割合をみると、5～10ha が 24.8%で最も多く、次いで 5ha 未満（20.8%）、10～20ha（20.2%）の順となった。

保有山林面積が 10ha 以上ある林業経営体が全体の 54.4%を占め、前回（50.1%）に比べ 4.3 ポイント高くなった。

図 11 保有山林面積規模別にみた林業経営体数の構成割合



2025年農林業センサス
農林業経営体調査結果（広島県速報値）
統 計 表（広島県内市区町別）

1 農林業経営体

2 農業経営体

(1) 組織形態別経営体数

(2) 経営耕地の状況

(3) 経営耕地面積規模別経営体数

(4) 経営耕地面積規模別面積

(5) 販売目的の水稻作付面積規模別経営体数

(6) 農産物販売金額規模別経営体数

(7) 農産物販売金額1位の部門別経営体数

(8) 青色申告を行っている経営体数

(9) データを活用した農業を行っている経営体数

(10) 農産物の輸出を行っている経営体数

(11) 農業生産関連事業の加工品等の輸出を行っている経営体数

(12) 農業所得依存度別経営体数(旧主副業別経営体数)(個人経営体)

(13) 年齢階層別基幹的農業従事者数(個人経営体)

(14) 農業に従事した役員・構成員(経営主を含む)の状況(団体経営体)

3 林業経営体

(1) 組織形態別経営体数

(2) 保有山林面積規模別経営体数

利用上の注意

- 調査について
「全国」及び「都府県」には、令和6年能登半島地震及び令和6年奥能登豪雨災害の影響が大きい石川県輪島市、珠洲市及び能登町の集計結果は、含まれていない。
- 表中に用いた記号は、次のとおりである。
「0」：単位に満たないもの。（例：0.4ha → 0ha）
「-」：調査は行ったが事実のないもの。
「x」：個人又は法人その他の団体に関する秘密を保護するため統計表数値を公表しないもの。
- 統計数値については、表示単位未満を四捨五入したため、合計値と内訳の計が一致しない場合がある。
- この統計表の数値は概数値である。確定した詳細な数値はホームページに掲載（令和8年3月末以降）する。

農林業経営体調査

1 農林業経営体

単位：経営体

地域等	農林業経営体				農業経営体				林業経営体				
	計	個人経営体	団体経営体	法人経営体	計	個人経営体	団体経営体	法人経営体	計	個人経営体	団体経営体	法人経営体	
全 国 (1)	839,161	794,953	44,208	36,514	828,405	788,942	39,463	33,146	22,831	17,718	5,113	3,700	(1)
都 府 県 (2)	808,090	768,850	39,240	31,814	799,380	764,336	35,044	28,925	19,813	15,356	4,457	3,120	(2)
広 島 県 (3)	17,374	16,446	928	796	17,069	16,267	802	697	734	597	137	108	(3)
広 島 市 (4)	1049	991	58	53	1011	972	39	36	47	27	20	18	(4)
中 区 (5)	11	5	6	4	5	4	1	1	8	2	6	4	(5)
東 区 (6)	30	28	2	2	28	27	1	1	3	2	1	1	(6)
南 区 (7)	13	10	3	3	9	7	2	2	4	3	1	1	(7)
西 区 (8)	53	48	5	5	50	46	4	4	3	2	1	1	(8)
安 佐 南 区 (9)	273	263	10	10	268	258	10	10	7	7	-	-	(9)
安 佐 北 区 (10)	365	349	16	14	356	347	9	7	12	5	7	7	(10)
安 芸 区 (11)	104	100	4	4	102	99	3	3	2	1	1	1	(11)
佐 伯 区 (12)	200	188	12	11	193	184	9	8	8	5	3	3	(12)
呉 市 (13)	702	687	15	14	700	687	13	12	5	3	2	2	(13)
竹 原 市 (14)	146	137	9	8	146	137	9	8	-	-	-	-	(14)
三 原 市 (15)	1321	1255	66	65	1316	1251	65	64	22	21	1	1	(15)
尾 道 市 (16)	1288	1250	38	38	1285	1249	36	36	5	3	2	2	(16)
福 山 市 (17)	991	944	47	45	982	943	39	37	10	2	8	8	(17)
府 中 市 (18)	334	316	18	14	332	315	17	13	9	8	1	1	(18)
三 次 市 (19)	1846	1736	110	92	1821	1719	102	84	67	59	8	8	(19)
庄 原 市 (20)	2497	2359	138	97	2430	2319	111	81	251	220	31	18	(20)
大 竹 市 (21)	71	69	2	2	70	68	2	2	1	1	-	-	(21)
東 広 島 市 (22)	2234	2140	94	85	2217	2136	81	74	29	15	14	12	(22)
廿 日 市 市 (23)	355	337	18	16	340	328	12	11	19	13	6	5	(23)
安芸高田市 (24)	1201	1153	48	36	1185	1140	45	35	29	26	3	1	(24)
江 田 島 市 (25)	138	126	12	11	137	125	12	11	1	1	-	-	(25)
府 中 町 (26)	3	3	-	-	3	3	-	-	1	1	-	-	(26)
海 田 町 (27)	7	7	-	-	7	7	-	-	1	1	-	-	(27)
熊 野 町 (28)	92	91	1	1	92	91	1	1	-	-	-	-	(28)
坂 町 (29)	1	1	-	-	1	1	-	-	-	-	-	-	(29)
安芸太田町 (30)	173	157	16	9	149	141	8	5	44	36	8	4	(30)
北 広 島 町 (31)	1059	959	100	77	1008	926	82	63	94	75	19	15	(31)
大崎上島町 (32)	205	199	6	6	205	199	6	6	-	-	-	-	(32)
世 羅 町 (33)	983	905	78	77	979	902	77	76	37	35	2	2	(33)
神石高原町 (34)	678	624	54	50	653	608	45	42	62	50	12	11	(34)

農林業経営体調査

2 農業経営体

(1) 組織形態別経営体数

単位：経営体																	
地域等	合計	法人化している経営体												地方公共団体・財産区	法人化していない	個人経営体	
		計	農事組合法人	会社					各種団体				その他の法人				
				小計	株式会社	合名・合資会社	合同会社	相互会社	小計	農協	森林組合	その他の各種団体					
全 国 (1)	828,405	33,146	7,234	22,855	21,054	192	1,609	－	1,477	1,305	29	143	1,580	115	795,144	788,942	(1)
都 府 県 (2)	799,380	28,925	6,954	19,125	17,584	183	1,358	－	1,348	1,197	28	123	1,498	66	770,389	764,336	(2)
広 島 県 (3)	17,069	697	251	364	317	3	44	－	35	34	1	－	47	1	16,371	16,267	(3)
広 島 市 (4)	1011	36	4	26	25	1	－	－	1	1	－	－	5	－	975	972	(4)
中 区 (5)	5	1	－	1	1	－	－	－	－	－	－	－	－	－	4	4	(5)
東 区 (6)	28	1	－	1	1	－	－	－	－	－	－	－	－	－	27	27	(6)
南 区 (7)	9	2	－	1	1	－	－	－	1	－	－	－	1	－	7	7	(7)
西 区 (8)	50	4	－	4	4	－	－	－	－	－	－	－	－	－	46	46	(8)
安 佐 南 区 (9)	268	10	4	5	4	1	－	－	－	－	－	－	1	－	258	258	(9)
安 佐 北 区 (10)	356	7	－	5	5	－	－	－	－	－	－	－	2	－	349	347	(10)
安 芸 区 (11)	102	3	－	2	2	－	－	－	1	1	－	－	－	－	99	99	(11)
佐 伯 区 (12)	193	8	－	7	7	－	－	－	－	－	－	－	1	－	185	184	(12)
呉 市 (13)	700	12	1	8	8	－	－	－	1	1	－	－	2	－	688	687	(13)
竹 原 市 (14)	146	8	2	4	4	－	－	－	－	－	－	－	2	－	138	137	(14)
三 原 市 (15)	1316	64	31	28	23	－	5	－	3	3	－	－	2	－	1252	1251	(15)
尾 道 市 (16)	1285	36	10	20	17	－	3	－	3	3	－	－	3	－	1249	1249	(16)
福 山 市 (17)	982	37	4	26	24	－	2	－	2	2	－	－	5	－	945	943	(17)
府 中 市 (18)	332	13	6	6	4	－	2	－	－	－	－	－	1	－	319	315	(18)
三 次 市 (19)	1821	84	35	41	34	－	7	－	3	3	－	－	5	－	1737	1719	(19)
庄 原 市 (20)	2430	81	29	47	38	1	8	－	1	1	－	－	4	－	2349	2319	(20)
大 竹 市 (21)	70	2	1	1	－	－	1	－	－	－	－	－	－	－	68	68	(21)
東 広 島 市 (22)	2217	74	34	29	27	－	2	－	6	6	－	－	5	－	2143	2136	(22)
廿 日 市 市 (23)	340	11	1	9	9	－	－	－	1	1	－	－	－	1	328	328	(23)
安芸高田市 (24)	1185	35	4	23	22	－	1	－	8	8	－	－	－	－	1150	1140	(24)
江 田 島 市 (25)	137	11	－	10	8	－	2	－	－	－	－	－	1	－	126	125	(25)
府 中 町 (26)	x	x	x	x	x	x	x	x	x	x	x	x	x	x	x	x	(26)
海 田 町 (27)	7	－	－	－	－	－	－	－	－	－	－	－	－	－	7	7	(27)
熊 野 町 (28)	92	1	－	1	1	－	－	－	－	－	－	－	－	－	91	91	(28)
坂 町 (29)	x	x	x	x	x	x	x	x	x	x	x	x	x	x	x	x	(29)
安芸太田町 (30)	149	5	2	3	2	－	1	－	－	－	－	－	－	－	144	141	(30)
北 広 島 町 (31)	1008	63	36	24	21	－	3	－	2	1	1	－	1	－	945	926	(31)
大崎上島町 (32)	205	6	2	3	3	－	－	－	－	－	－	－	1	－	199	199	(32)
世 羅 町 (33)	979	76	38	29	28	－	1	－	－	－	－	－	9	－	903	902	(33)
神石高原町 (34)	653	42	11	26	19	1	6	－	4	4	－	－	1	－	611	608	(34)

農林業経営体調査

2 農業経営体

(2) 経営耕地の状況

地域等	経営耕地		経営耕地 総面積	借入耕地 面積	田		畑（樹園地を除く）		樹園地		1経営体当 たりの経営 耕地面積	
	経営耕地 のある 経営体数	借入耕地 のある 経営体数			田のある 経営体数	経営耕地 面積	畑のある 経営体数	経営耕地 面積	樹園地 のある 経営体数	経営耕地 面積		
	経営体	経営体	ha	ha	経営体	ha	経営体	ha	経営体	ha	ha	
全 国 (1)	815,767	348,710	3,047,455	1,349,478	626,838	1,688,134	442,332	1,224,624	163,616	134,697	3.7	(1)
都 府 県 (2)	787,436	334,619	2,069,431	1,095,855	615,283	1,512,894	417,762	424,090	162,573	132,447	2.6	(2)
広 島 県 (3)	16,872	5,553	25,725	13,469	13,909	21,100	8,487	2,787	3,169	1,838	1.5	(3)
広 島 市 (4)	1009	276	7	3	783	5	701	2	147	0	0.7	(4)
中 区 (5)	5	1	0	0	5	0	2	0	1	0	1	(5)
東 区 (6)	28	7	0	0	19	0	20	0	9	0	1	(6)
南 区 (7)	9	7	0	0	5	0	7	0	－	－	1.1	(7)
西 区 (8)	50	11	0	0	20	0	34	0	11	0	0.5	(8)
安 佐 南 区 (9)	268	47	2	1	165	1	222	1	36	0	0.6	(9)
安 佐 北 区 (10)	354	116	2	1	307	2	235	1	46	0	0.7	(10)
安 芸 区 (11)	102	27	1	0	90	1	53	0	13	0	0.7	(11)
佐 伯 区 (12)	193	60	2	0	172	1	128	1	31	0	0.8	(12)
呉 市 (13)	699	195	4	1	217	1	191	1	463	3	0.6	(13)
竹 原 市 (14)	144	59	1	1	108	1	88	0	38	0	0.9	(14)
三 原 市 (15)	1304	454	24	15	1155	22	572	1	180	1	1.9	(15)
尾 道 市 (16)	1276	426	11	3	283	3	415	1	934	7	0.9	(16)
福 山 市 (17)	971	399	8	3	809	5	610	2	237	1	0.8	(17)
府 中 市 (18)	328	133	4	2	310	3	193	1	23	0	1.3	(18)
三 次 市 (19)	1802	610	34	20	1717	31	888	2	141	1	1.9	(19)
庄 原 市 (20)	2398	685	44	21	2332	39	1204	5	111	1	1.8	(20)
大 竹 市 (21)	70	20	0	0	64	0	39	0	7	0	0.5	(21)
東 広 島 市 (22)	2199	660	33	17	2055	29	1084	3	220	1	1.5	(22)
廿 日 市 市 (23)	332	95	3	1	281	2	216	1	35	0	1	(23)
安 芸 高 田 市 (24)	1167	416	22	13	1129	19	591	2	74	1	1.9	(24)
江 田 島 市 (25)	126	31	1	0	14	0	81	0	70	0	0.5	(25)
府 中 町 (26)	x	x	x	x	x	x	x	x	x	x	x	(26)
海 田 町 (27)	7	2	0	0	0	0	0	0	－	－	0.4	(27)
熊 野 町 (28)	91	24	1	0	0	1	0	0	9	0	0.7	(28)
坂 町 (29)	x	x	x	x	x	x	x	x	x	x	x	(29)
安 芸 太 田 町 (30)	147	55	2	1	137	1	91	0	38	0	1	(30)
北 広 島 町 (31)	988	355	25	17	928	23	451	2	50	0	2.5	(31)
大 崎 上 島 町 (32)	204	69	1	1	17	0	36	0	190	1	0.7	(32)
世 羅 町 (33)	966	340	23	12	905	19	493	3	70	1	2.4	(33)
神 石 高 原 町 (34)	640	247	9	5	570	6	476	2	130	0	1.3	(34)

農林業経営体調査

2 農業経営体

(3) 経営耕地面積規模別経営体数

単位：経営体

地域等	計	経営耕地 なし	0.3ha未満	0.3～0.5	0.5～1.0	1.0～1.5	1.5～2.0	2.0～3.0	3.0～5.0	5.0～10.0	10.0～20.0	20.0～30.0	30.0～50.0	50.0～100.0	100～150	150ha以上	
全 国 (1)	828,405	12,638	37,158	136,764	229,951	117,724	67,068	72,335	57,279	43,116	24,707	10,698	10,107	6,564	1,303	993	(1)
都 府 県 (2)	799,380	11,944	36,698	136,144	229,033	116,966	66,523	71,238	55,623	40,103	20,035	6,802	4,928	2,525	457	361	(2)
広 島 県 (3)	17,069	197	1,007	4,487	6,404	2,326	834	657	448	297	216	91	79	24	2	-	(3)
広 島 市 (4)	1011	2	134	463	306	52	14	18	10	5	6	-	1	-	-	-	(4)
中 区 (5)	5	-	-	3	1	-	-	-	1	-	-	-	-	-	-	-	(5)
東 区 (6)	28	-	5	12	8	1	1	-	-	-	1	-	-	-	-	-	(6)
南 区 (7)	9	-	2	1	1	2	1	2	-	-	-	-	-	-	-	-	(7)
西 区 (8)	50	-	16	20	8	2	1	2	1	-	-	-	-	-	-	-	(8)
安 佐 南 区 (9)	268	-	75	111	59	14	3	3	1	-	1	-	1	-	-	-	(9)
安 佐 北 区 (10)	356	2	19	177	120	20	5	6	4	1	2	-	-	-	-	-	(10)
安 芸 区 (11)	102	-	8	54	34	3	-	1	-	1	1	-	-	-	-	-	(11)
佐 伯 区 (12)	193	-	9	85	75	10	3	4	3	3	1	-	-	-	-	-	(12)
呉 市 (13)	700	1	125	236	246	66	10	12	2	1	1	-	-	-	-	-	(13)
竹 原 市 (14)	146	2	13	43	58	15	3	5	3	3	1	-	-	-	-	-	(14)
三 原 市 (15)	1316	12	47	311	492	205	79	50	49	27	23	9	10	1	1	-	(15)
尾 道 市 (16)	1285	9	274	344	363	122	50	78	28	11	3	2	1	-	-	-	(16)
福 山 市 (17)	982	11	74	442	335	56	19	18	12	7	6	-	2	-	-	-	(17)
府 中 市 (18)	332	4	3	103	136	39	14	12	6	9	3	3	-	-	-	-	(18)
三 次 市 (19)	1821	19	48	353	739	299	121	80	58	42	34	13	11	4	-	-	(19)
庄 原 市 (20)	2430	32	25	386	899	513	213	137	102	63	30	13	14	2	1	-	(20)
大 竹 市 (21)	70	-	3	36	29	2	-	-	-	-	-	-	-	-	-	-	(21)
東 広 島 市 (22)	2217	18	48	527	952	343	112	75	61	38	19	11	9	4	-	-	(22)
廿 日 市 市 (23)	340	8	20	152	121	20	7	4	3	-	4	-	-	1	-	-	(23)
安芸高田市 (24)	1185	18	16	293	505	152	47	47	41	27	17	12	6	4	-	-	(24)
江 田 島 市 (25)	137	11	45	39	23	11	5	1	2	-	-	-	-	-	-	-	(25)
府 中 町 (26)	x	x	x	x	x	x	x	x	x	x	x	x	x	x	x	x	(26)
海 田 町 (27)	7	-	2	2	3	-	-	-	-	-	-	-	-	-	-	-	(27)
熊 野 町 (28)	92	1	-	42	38	9	1	-	-	1	-	-	-	-	-	-	(28)
坂 町 (29)	x	x	x	x	x	x	x	x	x	x	x	x	x	x	x	x	(29)
安芸太田町 (30)	149	2	8	59	62	11	-	3	1	-	1	1	1	-	-	-	(30)
北 広 島 町 (31)	1008	20	24	224	381	166	52	30	25	25	30	14	15	2	-	-	(31)
大崎上島町 (32)	205	1	57	68	43	19	9	5	-	2	-	1	-	-	-	-	(32)
世 羅 町 (33)	979	13	16	168	412	157	53	58	26	24	29	9	9	5	-	-	(33)
神石高原町 (34)	653	13	24	194	260	69	25	24	19	12	9	3	-	1	-	-	(34)

農林業経営体調査

2 農業経営体

(4) 経営耕地面積規模別面積

単位：ha																
地域等	計	0.3ha未満	0.3～0.5	0.5～1.0	1.0～1.5	1.5～2.0	2.0～3.0	3.0～5.0	5.0～10.0	10.0～20.0	20.0～30.0	30.0～50.0	50.0～100.0	100～150	150ha以上	
全 国 (1)	3,047,455	6,633	52,152	160,141	140,318	113,355	171,712	214,340	293,945	339,371	257,629	381,277	438,499	152,789	325,296	(1)
都 府 県 (2)	2,069,431	6,557	51,927	159,515	139,425	112,434	169,091	207,938	272,197	271,270	161,685	183,732	167,313	53,630	112,717	(2)
広 島 県 (3)	25,725	176	1,715	4,401	2,762	1,391	1,544	1,661	2,043	3,063	2,190	2,921	1,601	258	-	(3)
広 島 市 (4)	703	23	173	199	60	23	44	35	30	82	-	34	-	-	-	(4)
中 区 (5)	5	-	1	1	-	-	-	3	-	-	-	-	-	-	-	(5)
東 区 (6)	28	1	5	5	1	2	-	-	-	15	-	-	-	-	-	(6)
南 区 (7)	10	0	0	1	2	2	5	-	-	-	-	-	-	-	-	(7)
西 区 (8)	26	3	7	6	2	2	4	3	-	-	-	-	-	-	-	(8)
安 佐 南 区 (9)	169	13	40	37	17	5	8	3	-	14	-	34	-	-	-	(9)
安 佐 北 区 (10)	242	3	67	78	23	8	16	15	5	27	-	-	-	-	-	(10)
安 芸 区 (11)	69	2	20	23	4	-	2	-	5	13	-	-	-	-	-	(11)
佐 伯 区 (12)	152	1	32	49	12	5	10	11	19	13	-	-	-	-	-	(12)
呉 市 (13)	415	23	87	162	75	16	28	6	6	13	-	-	-	-	-	(13)
竹 原 市 (14)	135	2	17	39	16	5	12	10	22	12	-	-	-	-	-	(14)
三 原 市 (15)	2435	8	119	341	242	131	118	183	186	341	208	359	71	128	-	(15)
尾 道 市 (16)	1096	46	126	241	142	81	180	101	70	33	45	31	-	-	-	(16)
福 山 市 (17)	787	13	168	220	66	31	42	45	47	88	-	67	-	-	-	(17)
府 中 市 (18)	429	1	40	94	46	23	29	20	65	40	73	-	-	-	-	(18)
三 次 市 (19)	3417	9	138	517	357	203	189	224	279	459	320	415	307	-	-	(19)
庄 原 市 (20)	4412	4	151	639	624	358	326	381	435	433	298	532	100	130	-	(20)
大 竹 市 (21)	36	1	14	19	2	-	-	-	-	-	-	-	-	-	-	(21)
東 広 島 市 (22)	3270	8	203	661	403	188	178	223	248	277	267	317	296	-	-	(22)
廿 日 市 市 (23)	327	4	59	79	23	12	8	12	-	59	-	-	70	-	-	(23)
安芸高田市 (24)	2171	3	114	349	181	79	110	155	194	229	286	249	222	-	-	(24)
江 田 島 市 (25)	67	8	15	15	12	8	2	7	-	-	-	-	-	-	-	(25)
府 中 町 (26)	x	x	x	x	x	x	x	x	x	x	x	x	x	x	x	(26)
海 田 町 (27)	3	0	1	2	-	-	-	-	-	-	-	-	-	-	-	(27)
熊 野 町 (28)	60	-	16	25	10	2	-	-	8	-	-	-	-	-	-	(28)
坂 町 (29)	x	x	x	x	x	x	x	x	x	x	x	x	x	x	x	(29)
安芸太田町 (30)	153	2	22	40	14	-	6	4	-	11	21	33	-	-	-	(30)
北 広 島 町 (31)	2477	4	87	262	200	87	70	94	181	446	352	542	152	-	-	(31)
大崎上島町 (32)	146	10	23	28	21	15	11	-	12	-	27	-	-	-	-	(32)
世 羅 町 (33)	2321	3	66	292	186	89	133	93	165	409	212	343	329	-	-	(33)
神石高原町 (34)	862	4	75	177	81	41	57	68	94	131	80	-	54	-	-	(34)

農林業経営体調査

2 農業経営体

(5) 販売目的の水稲作付面積規模別経営体数

単位：経営体														
地域等	計	0.1ha未満	0.1～0.3	0.3～0.5	0.5～1.0	1.0～1.5	1.5～2.0	2.0～3.0	3.0～5.0	5.0～7.5	7.5～10.0	10.0～15.0	15.0ha以上	
全 国 (1)	532,998	5,648	59,434	106,927	143,667	65,888	34,393	37,106	31,070	17,208	8,357	9,488	13,812	(1)
都 府 県 (2)	524,484	5,637	59,359	106,811	143,414	65,555	34,150	36,558	29,969	16,005	7,348	7,920	11,758	(2)
広 島 県 (3)	12,167	160	1,312	3,397	4,373	1,347	418	349	277	140	81	112	201	(3)
広 島 市 (4)	577	24	163	239	122	11	5	3	2	3	-	3	2	(4)
中 区 (5)	3	-	1	1	-	-	-	-	1	-	-	-	-	(5)
東 区 (6)	13	-	5	4	3	-	-	-	-	-	-	-	1	(6)
南 区 (7)	4	-	-	1	2	1	-	-	-	-	-	-	-	(7)
西 区 (8)	12	-	2	6	2	2	-	-	-	-	-	-	-	(8)
安 佐 南 区 (9)	100	6	38	31	21	2	-	-	-	-	-	1	1	(9)
安 佐 北 区 (10)	245	5	77	105	45	4	4	2	1	1	-	1	-	(10)
安 芸 区 (11)	76	5	14	37	18	-	-	-	-	1	-	1	-	(11)
佐 伯 区 (12)	124	8	26	54	31	2	1	1	-	1	-	-	-	(12)
呉 市 (13)	170	3	24	85	52	3	-	3	-	-	-	-	-	(13)
竹 原 市 (14)	90	2	19	32	25	4	2	1	2	2	-	1	-	(14)
三 原 市 (15)	1065	7	77	256	402	135	42	40	41	16	11	15	23	(15)
尾 道 市 (16)	216	7	34	89	63	7	4	2	3	1	2	2	2	(16)
福 山 市 (17)	630	12	150	297	120	14	11	9	8	3	2	1	3	(17)
府 中 市 (18)	269	3	28	93	93	24	6	7	5	3	2	5	-	(18)
三 次 市 (19)	1599	13	126	361	633	229	59	50	49	21	14	18	26	(19)
庄 原 市 (20)	2159	16	136	455	852	370	124	73	59	28	13	10	23	(20)
大 竹 市 (21)	45	1	9	17	18	-	-	-	-	-	-	-	-	(21)
東 広 島 市 (22)	1825	28	139	512	724	200	58	58	41	17	6	15	27	(22)
廿 日 市 市 (23)	186	5	42	76	50	7	1	-	1	-	-	2	2	(23)
安 芸 高 田 市 (24)	1008	12	108	262	383	92	29	38	24	15	11	8	26	(24)
江 田 島 市 (25)	1	-	1	-	-	-	-	-	-	-	-	-	-	(25)
府 中 町 (26)	x	x	x	x	x	x	x	x	x	x	x	x	x	(26)
海 田 町 (27)	4	-	2	2	-	-	-	-	-	-	-	-	-	(27)
熊 野 町 (28)	62	2	7	32	19	2	-	-	-	-	-	-	-	(28)
坂 町 (29)	x	x	x	x	x	x	x	x	x	x	x	x	x	(29)
安 芸 太 田 町 (30)	100	1	24	44	23	4	-	2	-	-	-	-	2	(30)
北 広 島 町 (31)	850	12	67	218	306	108	26	25	13	12	10	15	38	(31)
大 崎 上 島 町 (32)	14	-	7	5	1	1	-	-	-	-	-	-	-	(32)
世 羅 町 (33)	806	8	48	164	343	102	36	30	20	12	6	13	24	(33)
神 石 高 原 町 (34)	490	4	101	158	143	34	15	8	9	7	4	4	3	(34)

農林業経営体調査

2 農業経営体

(6) 農産物販売金額規模別経営体数

単位：経営体

地域等	計	販売なし	50万円未満	50～100	100～300	300～500	500～1,000	1,000～3,000	3,000～5,000	5,000万～1億円	1億円以上						
											小計	1～2	2～3	3～4	4～5	5億円以上	
全 国 (1)	828,405	55,420	199,420	133,364	168,083	69,166	77,908	80,802	20,690	14,592	8,960	4,457	1,807	747	384	1,565	(1)
都 府 県 (2)	799,380	54,346	198,483	132,557	166,371	67,679	74,883	72,862	15,551	9,945	6,703	3,315	1,308	576	288	1,216	(2)
広 島 県 (3)	17,069	1,595	6,516	3,904	2,810	674	643	569	155	113	90	39	16	4	3	28	(3)
広 島 市 (4)	1011	183	439	131	106	39	50	46	7	7	3	1	1	-	-	1	(4)
中 区 (5)	5	1	2	-	1	1	-	-	-	-	-	-	-	-	-	-	(5)
東 区 (6)	28	4	10	5	5	1	1	1	1	-	-	-	-	-	-	-	(6)
南 区 (7)	9	-	3	2	-	2	2	-	-	-	-	-	-	-	-	-	(7)
西 区 (8)	50	7	15	13	4	-	2	7	1	1	-	-	-	-	-	-	(8)
安 佐 南 区 (9)	268	44	80	39	42	19	23	18	1	1	1	1	-	-	-	-	(9)
安 佐 北 区 (10)	356	69	170	38	35	11	13	13	1	4	2	-	1	-	-	-	(10)
安 芸 区 (11)	102	13	60	13	7	2	4	3	-	-	-	-	-	-	-	-	(11)
佐 伯 区 (12)	193	45	99	21	12	3	5	4	3	1	-	-	-	-	-	-	(12)
呉 市 (13)	700	87	271	118	136	47	24	8	4	4	1	1	-	-	-	-	(13)
竹 原 市 (14)	146	19	62	29	15	6	6	5	-	1	3	1	1	-	-	-	(14)
三 原 市 (15)	1316	99	499	329	227	60	38	37	14	6	7	2	2	-	1	2	(15)
尾 道 市 (16)	1285	92	379	239	290	104	88	73	10	6	4	2	-	-	-	2	(16)
福 山 市 (17)	982	173	458	123	93	37	47	35	4	5	7	2	2	1	-	2	(17)
府 中 市 (18)	332	30	159	66	40	14	6	11	1	4	1	1	-	-	-	-	(18)
三 次 市 (19)	1821	78	669	533	324	64	50	55	20	17	11	6	1	-	-	4	(19)
庄 原 市 (20)	2430	118	780	696	533	92	96	70	15	17	13	6	3	-	-	4	(20)
大 竹 市 (21)	70	20	35	10	3	1	1	-	-	-	-	-	-	-	-	-	(21)
東 広 島 市 (22)	2217	210	911	573	341	52	60	38	15	10	7	4	3	-	-	-	(22)
廿 日 市 市 (23)	340	77	164	33	24	14	10	9	5	3	1	-	-	-	-	1	(23)
安 芸 高 田 市 (24)	1185	154	461	283	155	38	30	33	18	9	4	1	-	-	1	2	(24)
江 田 島 市 (25)	137	8	41	23	27	9	11	12	1	3	2	2	-	-	-	-	(25)
府 中 町 (26)	x	x	x	x	x	x	x	x	x	x	x	x	x	x	x	x	(26)
海 田 町 (27)	7	1	3	1	2	-	-	-	-	-	-	-	-	-	-	-	(27)
熊 野 町 (28)	92	19	49	9	12	-	2	-	-	-	1	-	1	-	-	-	(28)
坂 町 (29)	x	x	x	x	x	x	x	x	x	x	x	x	x	x	x	x	(29)
安 芸 太 田 町 (30)	149	31	82	13	15	1	1	4	-	2	-	-	-	-	-	-	(30)
北 広 島 町 (31)	1008	31	421	231	160	29	50	50	25	9	2	1	-	-	-	1	(31)
大 崎 上 島 町 (32)	205	18	72	43	43	7	18	4	-	-	-	-	-	-	-	-	(32)
世 羅 町 (33)	979	75	308	272	178	36	32	43	11	5	19	8	1	3	-	7	(33)
神 石 高 原 町 (34)	653	71	251	149	86	23	23	36	5	5	4	1	1	-	1	1	(34)

農林業経営体調査

2 農業経営体

(7) 農産物販売金額1位の部門別経営体数

単位：経営体

地域等	計	稲作	麦類作	雑穀・ いも類・ 豆類	工芸農作物	露地野菜	施設野菜	果樹類	花き・花木	その他の 作物	酪農	肉用牛	養豚	養鶏	養蚕	その他の 畜産	
全 国 (1)	772,985	420,236	3,994	20,987	16,773	80,244	51,955	110,894	19,835	13,038	9,409	19,541	1,887	2,850	52	1,290	(1)
都 府 県 (2)	745,034	413,432	2,272	16,392	16,147	76,430	49,636	110,320	19,377	12,193	5,159	18,395	1,778	2,767	51	685	(2)
広 島 県 (3)	15,474	11,013	4	160	23	886	549	2,085	211	199	86	187	12	45	-	14	(3)
広 島 市 (4)	828	466	-	14	2	139	129	27	15	20	5	9	-	1	-	1	(4)
中 区 (5)	4	3	-	-	-	1	-	-	-	-	-	-	-	-	-	-	(5)
東 区 (6)	24	12	-	2	-	2	5	2	-	1	-	-	-	-	-	-	(6)
南 区 (7)	9	4	-	-	-	1	2	-	-	2	-	-	-	-	-	-	(7)
西 区 (8)	43	12	-	4	-	7	6	8	3	2	-	-	-	-	-	1	(8)
安 佐 南 区 (9)	224	72	-	5	-	67	63	9	3	4	1	-	-	-	-	-	(9)
安 佐 北 区 (10)	287	189	-	1	2	39	37	5	3	5	-	5	-	1	-	-	(10)
安 芸 区 (11)	89	67	-	1	-	14	5	-	-	2	-	-	-	-	-	-	(11)
佐 伯 区 (12)	148	107	-	1	-	8	11	3	6	4	4	4	-	-	-	-	(12)
呉 市 (13)	613	134	-	2	-	31	14	414	7	9	1	1	-	-	-	-	(13)
竹 原 市 (14)	127	72	-	9	-	4	4	26	4	5	-	2	-	1	-	-	(14)
三 原 市 (15)	1217	990	1	6	-	64	14	111	9	7	1	6	2	4	-	2	(15)
尾 道 市 (16)	1193	178	-	8	1	99	49	838	10	7	-	-	-	3	-	-	(16)
福 山 市 (17)	809	521	-	3	1	76	28	129	13	23	2	7	1	4	-	1	(17)
府 中 市 (18)	302	246	-	2	4	20	9	2	4	6	5	4	-	-	-	-	(18)
三 次 市 (19)	1743	1491	1	5	2	66	30	58	16	23	12	28	3	5	-	3	(19)
庄 原 市 (20)	2312	1965	-	22	3	66	60	41	24	34	24	65	1	6	-	1	(20)
大 竹 市 (21)	50	40	-	1	-	1	-	2	-	5	-	1	-	-	-	-	(21)
東 広 島 市 (22)	2007	1713	2	52	2	114	18	54	22	13	7	6	-	4	-	-	(22)
廿 日 市 市 (23)	263	183	-	4	-	27	15	10	10	9	3	-	1	-	-	1	(23)
安芸高田市 (24)	1031	902	-	4	1	52	21	18	1	11	9	10	-	2	-	-	(24)
江 田 島 市 (25)	129	1	-	2	-	8	24	56	34	2	-	1	-	1	-	-	(25)
府 中 町 (26)	x	x	x	x	x	x	x	x	x	x	x	x	x	x	x	x	(26)
海 田 町 (27)	6	3	-	-	-	3	-	-	-	-	-	-	-	-	-	-	(27)
熊 野 町 (28)	73	57	-	5	-	6	2	1	-	1	-	1	-	-	-	-	(28)
坂 町 (29)	x	x	x	x	x	x	x	x	x	x	x	x	x	x	x	x	(29)
安芸太田町 (30)	118	95	-	-	-	6	4	11	-	-	-	1	1	-	-	-	(30)
北 広 島 町 (31)	977	795	-	13	1	34	58	18	16	11	10	13	1	5	-	2	(31)
大崎上島町 (32)	187	4	-	-	-	2	8	173	-	-	-	-	-	-	-	-	(32)
世 羅 町 (33)	904	776	-	1	1	37	18	30	11	7	5	8	1	6	-	3	(33)
神石高原町 (34)	582	380	-	7	5	31	43	65	15	6	2	24	1	3	-	-	(34)

農林業経営体調査

2 農業経営体

(8) 青色申告を行っている経営体数

単位：経営体

地域等	計	青色申告を行っている経営体				青色申告を行っていない経営体	
		小計	正規の簿記	簡易簿記	現金主義		
全 国 (1)	828,405	369,181	207,891	135,658	25,632	459,224	(1)
都 府 県 (2)	799,380	343,957	190,430	128,332	25,195	455,423	(2)
広 島 県 (3)	17,069	6,293	3,581	2,081	631	10,776	(3)
広 島 市 (4)	1011	476	295	145	36	535	(4)
中 区 (5)	5	3	2	1	-	2	(5)
東 区 (6)	28	13	11	2	-	15	(6)
南 区 (7)	9	5	4	-	1	4	(7)
西 区 (8)	50	27	22	5	-	23	(8)
安 佐 南 区 (9)	268	188	119	61	8	80	(9)
安 佐 北 区 (10)	356	128	71	45	12	228	(10)
安 芸 区 (11)	102	37	25	5	7	65	(11)
佐 伯 区 (12)	193	75	41	26	8	118	(12)
呉 市 (13)	700	246	110	118	18	454	(13)
竹 原 市 (14)	146	57	30	20	7	89	(14)
三 原 市 (15)	1316	507	286	167	54	809	(15)
尾 道 市 (16)	1285	499	277	183	39	786	(16)
福 山 市 (17)	982	382	232	116	34	600	(17)
府 中 市 (18)	332	109	51	45	13	223	(18)
三 次 市 (19)	1821	680	350	248	82	1141	(19)
庄 原 市 (20)	2430	825	397	314	114	1605	(20)
大 竹 市 (21)	70	10	8	1	1	60	(21)
東 広 島 市 (22)	2217	897	557	254	86	1320	(22)
廿 日 市 市 (23)	340	102	66	21	15	238	(23)
安芸高田市 (24)	1185	384	228	125	31	801	(24)
江 田 島 市 (25)	137	64	39	20	5	73	(25)
府 中 町 (26)	x	x	x	x	x	x	(26)
海 田 町 (27)	7	1	1	-	-	6	(27)
熊 野 町 (28)	92	21	15	6	-	71	(28)
坂 町 (29)	x	x	x	x	x	x	(29)
安芸太田町 (30)	149	45	25	16	4	104	(30)
北 広 島 町 (31)	1008	401	233	138	30	607	(31)
大崎上島町 (32)	205	54	40	10	4	151	(32)
世 羅 町 (33)	979	341	225	77	39	638	(33)
神石高原町 (34)	653	189	114	56	19	464	(34)

農林業経営体調査

2 農業経営体

(9) データを活用した農業を行っている経営体数

単位：経営体

地域等	計	データを活用した農業を行っている経営体（複数回答）					データを活用した農業を行っていない経営体	
		小計 (実数)	気象・市況等のデータを見て農業	農作業履歴等のデータをパソコン等で記録	機器・センサーを用いて生育状況等のデータを計測・取得し分析	データ分析を活用した営農上のサービスやサポートを利用		
全 国 (1)	828,405	330,969	299,322	99,038	24,017	33,736	497,436	(1)
都 府 県 (2)	799,380	310,388	280,138	90,366	20,162	28,912	488,992	(2)
広 島 県 (3)	17,069	5,898	5,171	1,838	311	513	11,171	(3)
広 島 市 (4)	1011	345	291	142	22	31	666	(4)
中 区 (5)	5	－	－	－	－	－	5	(5)
東 区 (6)	28	12	7	5	1	3	16	(6)
南 区 (7)	9	3	2	3	1	－	6	(7)
西 区 (8)	50	24	18	10	1	2	26	(8)
安 佐 南 区 (9)	268	118	103	49	11	10	150	(9)
安 佐 北 区 (10)	356	113	100	43	5	9	243	(10)
安 芸 区 (11)	102	29	23	13	1	3	73	(11)
佐 伯 区 (12)	193	46	38	19	2	4	147	(12)
呉 市 (13)	700	309	292	54	5	12	391	(13)
竹 原 市 (14)	146	50	39	25	4	4	96	(14)
三 原 市 (15)	1316	636	583	143	29	37	680	(15)
尾 道 市 (16)	1285	472	417	143	30	54	813	(16)
福 山 市 (17)	982	402	359	120	20	27	580	(17)
府 中 市 (18)	332	95	82	30	7	12	237	(18)
三 次 市 (19)	1821	567	501	177	36	59	1254	(19)
庄 原 市 (20)	2430	715	614	224	22	53	1715	(20)
大 竹 市 (21)	70	14	12	2	－	1	56	(21)
東 広 島 市 (22)	2217	737	641	251	36	65	1480	(22)
廿 日 市 市 (23)	340	146	134	38	6	8	194	(23)
安 芸 高 田 市 (24)	1185	344	287	132	16	33	841	(24)
江 田 島 市 (25)	137	64	62	17	5	5	73	(25)
府 中 町 (26)	x	x	x	x	x	x	x	(26)
海 田 町 (27)	7	3	3	1	－	－	4	(27)
熊 野 町 (28)	92	38	32	10	1	3	54	(28)
坂 町 (29)	x	x	x	x	x	x	x	(29)
安 芸 太 田 町 (30)	149	84	77	21	2	3	65	(30)
北 広 島 町 (31)	1008	303	239	125	32	43	705	(31)
大 崎 上 島 町 (32)	205	54	46	21	5	8	151	(32)
世 羅 町 (33)	979	294	257	100	16	30	685	(33)
神 石 高 原 町 (34)	653	225	202	61	16	25	428	(34)

農林業経営体調査

2 農業経営体

(10) 農産物の輸出を行っている経営体数

単位：経営体														
地域等	合計	海外向けに出荷（輸出）している経営体											海外向けに出荷していない経営体	
		計	販売金額又は数量を把握している経営体の販売金額割合									販売金額も数量も把握していない経営体		
			小計	1割未満	1～2	2～3	3～4	4～5	5～6	6～8	8割以上			
全 国 (1)	828,405	8,388	4,140	1,476	779	405	324	165	149	199	643	4,248	820,017	(1)
都 府 県 (2)	799,380	7,458	3,787	1,306	697	373	304	156	146	187	618	3,671	791,922	(2)
広 島 県 (3)	17,069	63	32	4	4	3	-	2	2	5	12	31	17,006	(3)
広 島 市 (4)	1011	6	3	1	-	-	-	-	1	-	1	3	1005	(4)
中 区 (5)	5	-	-	-	-	-	-	-	-	-	-	-	5	(5)
東 区 (6)	28	-	-	-	-	-	-	-	-	-	-	-	28	(6)
南 区 (7)	9	-	-	-	-	-	-	-	-	-	-	-	9	(7)
西 区 (8)	50	1	1	-	-	-	-	-	1	-	-	-	49	(8)
安 佐 南 区 (9)	268	3	1	-	-	-	-	-	-	-	1	2	265	(9)
安 佐 北 区 (10)	356	2	1	1	-	-	-	-	-	-	-	1	354	(10)
安 芸 区 (11)	102	-	-	-	-	-	-	-	-	-	-	-	102	(11)
佐 伯 区 (12)	193	-	-	-	-	-	-	-	-	-	-	-	193	(12)
呉 市 (13)	700	1	1	-	-	-	-	1	-	-	-	-	699	(13)
竹 原 市 (14)	146	-	-	-	-	-	-	-	-	-	-	-	146	(14)
三 原 市 (15)	1316	3	3	-	-	1	-	-	-	-	2	-	1313	(15)
尾 道 市 (16)	1285	4	-	-	-	-	-	-	-	-	-	4	1281	(16)
福 山 市 (17)	982	12	4	-	-	-	-	-	-	1	3	8	970	(17)
府 中 市 (18)	332	2	1	-	-	-	-	-	-	-	1	1	330	(18)
三 次 市 (19)	1821	5	4	-	1	-	-	1	-	2	-	1	1816	(19)
庄 原 市 (20)	2430	3	1	-	-	-	-	-	-	-	1	2	2427	(20)
大 竹 市 (21)	70	-	-	-	-	-	-	-	-	-	-	-	70	(21)
東 広 島 市 (22)	2217	6	5	-	2	1	-	-	-	-	2	1	2211	(22)
廿 日 市 市 (23)	340	-	-	-	-	-	-	-	-	-	-	-	340	(23)
安芸高田市 (24)	1185	5	2	1	-	1	-	-	-	-	-	3	1180	(24)
江 田 島 市 (25)	137	1	-	-	-	-	-	-	-	-	-	1	136	(25)
府 中 町 (26)	x	x	x	x	x	x	x	x	x	x	x	x	x	(26)
海 田 町 (27)	7	-	-	-	-	-	-	-	-	-	-	-	7	(27)
熊 野 町 (28)	92	-	-	-	-	-	-	-	-	-	-	-	92	(28)
坂 町 (29)	x	x	x	x	x	x	x	x	x	x	x	x	x	(29)
安芸太田町 (30)	149	1	-	-	-	-	-	-	-	-	-	1	148	(30)
北 広 島 町 (31)	1008	4	3	-	1	-	-	-	-	-	2	1	1004	(31)
大崎上島町 (32)	205	1	1	-	-	-	-	-	-	1	-	-	204	(32)
世 羅 町 (33)	979	5	2	1	-	-	-	-	-	1	-	3	974	(33)
神石高原町 (34)	653	4	2	1	-	-	-	-	1	-	-	2	649	(34)

農林業経営体調査

2 農業経営体

(11) 農業生産関連事業の加工品等の輸出を行っている経営体数

単位：経営体														
地域等	合計	海外向けに出荷（輸出）している経営体											海外向けに出荷していない経営体	
		計	売上金額又は数量を把握している経営体の売上金額割合									売上金額も数量も把握していない経営体		
			小計	1割未満	1～2	2～3	3～4	4～5	5～6	6～8	8割以上			
全 国 (1)	828,405	966	591	238	95	26	30	14	27	30	131	375	827,439	(1)
都 府 県 (2)	799,380	902	554	219	87	21	29	14	26	29	129	348	798,478	(2)
広 島 県 (3)	17,069	15	13	6	1	-	-	-	-	1	5	2	17,054	(3)
広 島 市 (4)	1011	-	-	-	-	-	-	-	-	-	-	-	1011	(4)
中 区 (5)	5	-	-	-	-	-	-	-	-	-	-	-	5	(5)
東 区 (6)	28	-	-	-	-	-	-	-	-	-	-	-	28	(6)
南 区 (7)	9	-	-	-	-	-	-	-	-	-	-	-	9	(7)
西 区 (8)	50	-	-	-	-	-	-	-	-	-	-	-	50	(8)
安 佐 南 区 (9)	268	-	-	-	-	-	-	-	-	-	-	-	268	(9)
安 佐 北 区 (10)	356	-	-	-	-	-	-	-	-	-	-	-	356	(10)
安 芸 区 (11)	102	-	-	-	-	-	-	-	-	-	-	-	102	(11)
佐 伯 区 (12)	193	-	-	-	-	-	-	-	-	-	-	-	193	(12)
呉 市 (13)	700	1	-	-	-	-	-	-	-	-	-	1	699	(13)
竹 原 市 (14)	146	-	-	-	-	-	-	-	-	-	-	-	146	(14)
三 原 市 (15)	1316	2	2	2	-	-	-	-	-	-	-	-	1314	(15)
尾 道 市 (16)	1285	1	1	1	-	-	-	-	-	-	-	-	1284	(16)
福 山 市 (17)	982	1	1	-	-	-	-	-	-	-	1	-	981	(17)
府 中 市 (18)	332	1	1	1	-	-	-	-	-	-	-	-	331	(18)
三 次 市 (19)	1821	2	2	1	-	-	-	-	-	-	1	-	1819	(19)
庄 原 市 (20)	2430	2	2	-	1	-	-	-	-	-	1	-	2428	(20)
大 竹 市 (21)	70	-	-	-	-	-	-	-	-	-	-	-	70	(21)
東 広 島 市 (22)	2217	1	1	-	-	-	-	-	-	-	1	-	2216	(22)
廿 日 市 市 (23)	340	1	1	1	-	-	-	-	-	-	-	-	339	(23)
安芸高田市 (24)	1185	-	-	-	-	-	-	-	-	-	-	-	1185	(24)
江 田 島 市 (25)	137	-	-	-	-	-	-	-	-	-	-	-	137	(25)
府 中 町 (26)	x	x	x	x	x	x	x	x	x	x	x	x	x	(26)
海 田 町 (27)	7	-	-	-	-	-	-	-	-	-	-	-	7	(27)
熊 野 町 (28)	92	-	-	-	-	-	-	-	-	-	-	-	92	(28)
坂 町 (29)	x	x	x	x	x	x	x	x	x	x	x	x	x	(29)
安芸太田町 (30)	149	-	-	-	-	-	-	-	-	-	-	-	149	(30)
北 広 島 町 (31)	1008	-	-	-	-	-	-	-	-	-	-	-	1008	(31)
大崎上島町 (32)	205	1	1	-	-	-	-	-	-	1	-	-	204	(32)
世 羅 町 (33)	979	1	-	-	-	-	-	-	-	-	-	1	978	(33)
神石高原町 (34)	653	1	1	-	-	-	-	-	-	-	1	-	652	(34)

農林業経営体調査

2 農業経営体

(12) 農業所得依存度別経営体数（旧主副業別経営体数）（個人経営体）

地域等	計	農業所得主経営体				農外所得主経営体				（参考）	
		小計	主業経営体	65歳未満の 農業専従者 がいる	① 主業経営体 以外	小計	準主業経営体	65歳未満の 農業専従者 がいる	② 準主業経営体 以外	①＋②	副業的 経営体
全 国 (1)	788,942	482,224	188,555	161,609	293,669	306,718	86,191	32,230	220,527	514,196	(1)
都 府 県 (2)	764,336	459,139	170,614	144,185	288,525	305,197	85,569	31,805	219,628	508,153	(2)
広 島 県 (3)	16,267	8,681	1,834	1,295	6,847	7,586	1,776	554	5,810	12,657	(3)
広 島 市 (4)	972	427	117	90	310	545	163	69	382	692	(4)
中 区 (5)	4	1	1	1	－	3	－	－	3	3	(5)
東 区 (6)	27	14	4	2	10	13	6	3	7	17	(6)
南 区 (7)	7	6	1	1	5	1	1	1	－	5	(7)
西 区 (8)	46	12	5	4	7	34	11	4	23	30	(8)
安 佐 南 区 (9)	258	98	32	27	66	160	62	31	98	164	(9)
安 佐 北 区 (10)	347	181	52	38	129	166	41	17	125	254	(10)
安 芸 区 (11)	99	34	8	5	26	65	15	4	50	76	(11)
佐 伯 区 (12)	184	81	14	12	67	103	27	9	76	143	(12)
呉 市 (13)	687	497	95	65	402	190	59	16	131	533	(13)
竹 原 市 (14)	137	85	19	17	66	52	16	10	36	102	(14)
三 原 市 (15)	1251	693	115	78	578	558	118	33	440	1018	(15)
尾 道 市 (16)	1249	850	207	174	643	399	86	35	313	956	(16)
福 山 市 (17)	943	444	118	98	326	499	77	26	422	748	(17)
府 中 市 (18)	315	151	34	29	117	164	37	12	127	244	(18)
三 次 市 (19)	1719	894	173	103	721	825	199	57	626	1347	(19)
庄 原 市 (20)	2319	1243	263	156	980	1076	281	78	795	1775	(20)
大 竹 市 (21)	68	34	5	－	29	34	3	2	31	60	(21)
東 広 島 市 (22)	2136	1076	188	116	888	1060	238	69	822	1710	(22)
廿 日 市 市 (23)	328	140	41	35	99	188	29	13	159	258	(23)
安芸高田市 (24)	1140	605	106	72	499	535	117	31	418	917	(24)
江 田 島 市 (25)	125	94	31	27	63	31	11	4	20	83	(25)
府 中 町 (26)	x	x	x	x	x	x	x	x	x	x	(26)
海 田 町 (27)	7	4	－	－	4	3	－	－	3	7	(27)
熊 野 町 (28)	91	41	3	3	38	50	15	5	35	73	(28)
坂 町 (29)	x	x	x	x	x	x	x	x	x	x	(29)
安芸太田町 (30)	141	65	9	6	56	76	12	1	64	120	(30)
北 広 島 町 (31)	926	432	111	90	321	494	98	22	396	717	(31)
大崎上島町 (32)	199	135	28	22	107	64	20	6	44	151	(32)
世 羅 町 (33)	902	453	95	59	358	449	114	39	335	693	(33)
神石高原町 (34)	608	317	75	54	242	291	83	26	208	450	(34)

単位：経営体

農林業経営体調査

2 農業経営体

(13) 年齢階層別基幹の農業従事者数（個人経営体）

地域等		男女計																平均年齢 (男女計)	
		計	15～19歳	20～24	25～29	30～34	35～39	40～44	45～49	50～54	55～59	60～64	65～69	70～74	75～79	80～84	85歳以上		
全 国	(1)	人	人	人	人	人	人	人	人	人	人	人	人	人	人	人	人	歳	
	(2)	1,021,192	536	3,752	8,318	14,255	24,875	35,252	41,825	46,295	52,377	84,018	147,113	213,986	185,330	98,538	64,722	67.6	(1)
都 府 県	(3)	963,992	454	3,094	7,013	12,115	21,368	30,713	36,961	41,439	47,473	77,680	140,207	206,206	180,040	96,016	63,213	68.1	(2)
広 島 県	(4)	15,837	7	27	53	83	193	321	379	431	447	818	1,962	3,577	3,798	2,180	1,561	72.0	(3)
中 区	(5)	1158	-	1	4	7	31	38	32	40	33	66	145	245	268	143	105	70.6	(4)
東 区	(6)	3	-	-	-	-	-	-	-	1	-	-	-	-	2	-	-	66.4	(5)
南 区	(7)	27	-	-	-	-	4	1	1	1	-	1	9	9	-	1	59.3	(6)	
西 区	(8)	8	-	-	-	-	-	-	-	1	1	2	-	3	-	1	65.8	(7)	
安 佐 南 区	(9)	55	-	-	-	1	2	6	-	3	3	2	6	9	8	10	5	63.4	(8)
安 佐 北 区	(10)	361	-	-	1	-	9	13	13	13	9	31	46	70	80	36	40	66.5	(9)
安 芸 区	(11)	412	-	1	3	1	9	14	9	16	12	20	57	82	98	51	39	66.7	(10)
佐 伯 区	(12)	99	-	-	-	4	2	-	3	2	3	4	13	24	20	14	10	65.3	(11)
呉 市	(13)	193	-	-	-	1	5	4	6	5	4	8	20	51	50	30	9	64.1	(12)
竹 原 市	(14)	863	-	-	-	1	6	6	16	26	32	42	99	181	226	143	85	68.7	(13)
三 原 市	(15)	174	-	-	-	-	2	4	6	5	4	11	15	44	40	26	17	67.5	(14)
尾 道 市	(16)	1142	-	2	4	4	8	18	20	20	21	64	141	265	298	185	92	66.1	(15)
福 山 市	(17)	1604	-	3	5	8	20	25	37	43	55	93	210	340	386	223	156	68.5	(16)
府 中 市	(18)	962	-	2	5	6	9	25	22	29	31	52	109	251	219	128	76	65.2	(17)
三 次 市	(19)	264	-	-	-	1	3	7	4	9	10	15	34	57	58	37	27	65.8	(18)
庄 原 市	(20)	1608	2	4	3	7	14	33	37	34	49	84	190	387	347	241	176	65.0	(19)
大 竹 市	(21)	2167	1	2	7	11	21	45	37	56	60	123	265	522	516	273	228	65.0	(20)
東 広 島 市	(22)	61	-	1	-	-	-	1	-	-	1	2	8	10	17	11	10	68.2	(21)
廿 日 市	(23)	1625	-	2	5	7	21	24	43	48	42	69	230	368	417	215	134	64.6	(22)
安 芸 高 田 市	(24)	300	-	-	-	2	9	13	15	14	7	11	32	63	61	41	32	66.0	(23)
江 田 島 市	(25)	974	-	1	4	3	15	15	29	20	27	44	114	238	252	112	100	64.3	(24)
府 中 町	(26)	179	-	1	1	1	8	6	6	8	6	8	26	37	34	22	15	67.8	(25)
海 田 町	(27)	x	x	x	x	x	x	x	x	x	x	x	x	x	x	x	x	x	(26)
熊 野 町	(28)	9	-	-	-	-	-	-	-	-	-	-	3	2	2	2	2	78.5	(27)
坂 町	(29)	88	-	-	-	-	1	2	2	-	-	1	9	23	26	16	8	67.2	(28)
安 芸 太 田 町	(30)	x	x	x	x	x	x	x	x	x	x	x	x	x	x	x	x	x	(29)
北 広 島 町	(31)	114	2	-	-	-	2	1	2	6	2	1	13	23	27	19	16	64.1	(30)
大 崎 上 島 町	(32)	823	2	4	2	7	10	16	34	32	22	42	95	179	191	106	81	64.2	(31)
世 羅 町	(33)	222	-	2	1	4	1	6	7	3	7	11	27	31	54	41	27	69.2	(32)
神 石 高 原 町	(34)	805	-	1	8	6	7	19	18	21	17	42	113	162	202	106	83	66.3	(33)
		691	-	1	4	8	5	17	11	17	21	37	87	145	157	90	91	66.6	(34)

農林業経営体調査

2 農業経営体

(13) 年齢階層別基幹の農業従事者数（個人経営体）

地域等	男																
	計	15～19歳	20～24	25～29	30～34	35～39	40～44	45～49	50～54	55～59	60～64	65～69	70～74	75～79	80～84	85歳以上	
	人	人	人	人	人	人	人	人	人	人	人	人	人	人	人	人	
全 国 (1)	648,335	393	3,077	6,637	10,728	17,667	24,264	28,373	29,400	31,229	48,987	87,238	132,617	121,696	63,438	42,591	(1)
都 府 県 (2)	615,003	330	2,538	5,630	9,235	15,386	21,434	25,482	26,746	28,612	45,516	83,570	128,340	118,575	61,950	41,659	(2)
広 島 県 (3)	10,308	6	19	40	65	148	247	266	291	289	494	1,197	2,299	2,520	1,434	993	(3)
広 島 市 (4)	708	-	1	3	5	25	25	21	27	18	35	84	139	172	98	55	(4)
中 区 (5)	1	-	-	-	-	-	-	-	-	-	-	-	-	-	1	-	(5)
東 区 (6)	17	-	-	-	-	2	1	1	-	-	-	1	6	5	-	1	(6)
南 区 (7)	7	-	-	-	-	-	-	-	-	1	1	2	-	2	-	1	(7)
西 区 (8)	34	-	-	-	1	2	5	-	3	1	1	2	5	6	4	4	(8)
安 佐 南 区 (9)	207	-	-	1	-	9	8	8	7	3	16	24	38	48	24	21	(9)
安 佐 北 区 (10)	257	-	1	2	1	7	8	5	12	8	11	37	42	65	38	20	(10)
安 芸 区 (11)	57	-	-	-	3	1	-	3	1	2	2	3	15	14	9	4	(11)
佐 伯 区 (12)	128	-	-	-	-	4	3	4	4	3	4	15	33	32	22	4	(12)
呉 市 (13)	523	-	-	-	-	5	4	10	19	20	27	55	107	138	89	49	(13)
竹 原 市 (14)	105	-	-	-	-	2	4	2	3	3	5	6	25	29	16	10	(14)
三 原 市 (15)	773	-	1	2	3	7	14	12	19	10	43	91	172	210	127	62	(15)
尾 道 市 (16)	979	-	3	4	6	16	18	23	25	35	48	127	200	252	127	95	(16)
福 山 市 (17)	662	-	-	3	6	9	21	13	17	21	27	63	168	157	97	60	(17)
府 中 市 (18)	162	-	2	-	1	3	5	3	6	6	9	17	33	40	20	17	(18)
三 次 市 (19)	1057	1	2	3	6	10	25	25	24	25	54	123	264	227	159	109	(19)
庄 原 市 (20)	1465	1	2	7	9	17	38	27	38	47	75	173	350	335	190	156	(20)
大 竹 市 (21)	45	-	-	-	-	-	1	-	-	1	-	5	8	15	8	7	(21)
東 広 島 市 (22)	1035	-	1	5	5	15	20	31	32	26	43	138	234	274	130	81	(22)
廿 日 市 市 (23)	192	-	-	-	2	8	7	13	10	3	7	17	37	45	24	19	(23)
安芸高田市 (24)	691	-	-	1	3	12	13	23	16	22	29	69	179	171	82	71	(24)
江 田 島 市 (25)	110	-	1	1	1	3	5	5	5	4	3	14	18	21	16	13	(25)
府 中 町 (26)	x	x	x	x	x	x	x	x	x	x	x	x	x	x	x	x	(26)
海 田 町 (27)	5	-	-	-	-	-	-	-	-	-	-	-	1	2	-	2	(27)
熊 野 町 (28)	59	-	-	-	-	1	2	2	-	-	-	7	13	18	12	4	(28)
坂 町 (29)	x	x	x	x	x	x	x	x	x	x	x	x	x	x	x	x	(29)
安芸太田町 (30)	80	2	-	-	-	2	1	1	3	2	-	7	16	18	15	13	(30)
北 広 島 町 (31)	539	2	3	2	5	4	11	25	22	15	29	58	116	133	66	48	(31)
大崎上島町 (32)	139	-	1	1	2	-	5	5	2	4	8	18	18	34	22	19	(32)
世 羅 町 (33)	566	-	1	6	5	6	16	15	13	12	32	75	111	139	82	53	(33)
神石高原町 (34)	410	-	1	2	6	3	12	9	10	15	20	50	88	90	54	50	(34)

農林業経営体調査

2 農業経営体

(13) 年齢階層別基幹の農業従事者数（個人経営体）

地域等	女															
	計	15～19歳	20～24	25～29	30～34	35～39	40～44	45～49	50～54	55～59	60～64	65～69	70～74	75～79	80～84	85歳以上
	人	人	人	人	人	人	人	人	人	人	人	人	人	人	人	人
全 国 (1)	372,857	143	675	1,681	3,527	7,208	10,988	13,452	16,895	21,148	35,031	59,875	81,369	63,634	35,100	22,131 (1)
都 府 県 (2)	348,989	124	556	1,383	2,880	5,982	9,279	11,479	14,693	18,861	32,164	56,637	77,866	61,465	34,066	21,554 (2)
広 島 県 (3)	5,529	1	8	13	18	45	74	113	140	158	324	765	1,278	1,278	746	568 (3)
広 島 市 (4)	450	-	-	1	2	6	13	11	13	15	31	61	106	96	45	50 (4)
中 区 (5)	2	-	-	-	-	-	-	-	-	1	-	-	-	-	1	- (5)
東 区 (6)	10	-	-	-	-	2	-	-	1	-	-	-	3	4	-	- (6)
南 区 (7)	1	-	-	-	-	-	-	-	-	-	-	-	-	1	-	- (7)
西 区 (8)	21	-	-	-	-	-	1	-	-	2	1	4	4	2	6	1 (8)
安 佐 南 区 (9)	154	-	-	-	-	-	5	5	6	6	15	22	32	32	12	19 (9)
安 佐 北 区 (10)	155	-	-	1	-	2	6	4	4	4	9	20	40	33	13	19 (10)
安 芸 区 (11)	42	-	-	-	1	1	-	-	1	1	2	10	9	6	5	6 (11)
佐 伯 区 (12)	65	-	-	-	1	1	1	2	1	1	4	5	18	18	8	5 (12)
呉 市 (13)	340	-	-	-	1	1	2	6	7	12	15	44	74	88	54	36 (13)
竹 原 市 (14)	69	-	-	-	-	-	-	4	2	1	6	9	19	11	10	7 (14)
三 原 市 (15)	369	-	1	2	1	1	4	8	1	11	21	50	93	88	58	30 (15)
尾 道 市 (16)	625	-	-	1	2	4	7	14	18	20	45	83	140	134	96	61 (16)
福 山 市 (17)	300	-	-	2	-	-	4	9	12	10	25	46	83	62	31	16 (17)
府 中 市 (18)	102	-	-	-	-	-	2	1	3	4	6	17	24	18	17	10 (18)
三 次 市 (19)	551	1	2	-	1	4	8	12	10	24	30	67	123	120	82	67 (19)
庄 原 市 (20)	702	-	-	-	2	4	7	10	18	13	48	92	172	181	83	72 (20)
大 竹 市 (21)	16	-	1	-	-	-	-	-	-	2	3	2	2	2	3	3 (21)
東 広 島 市 (22)	590	-	1	-	2	6	4	12	16	16	26	92	134	143	85	53 (22)
廿 日 市 市 (23)	108	-	-	-	-	1	6	2	4	4	4	15	26	16	17	13 (23)
安芸高田市 (24)	283	-	1	3	-	3	2	6	4	5	15	45	59	81	30	29 (24)
江 田 島 市 (25)	69	-	-	-	-	5	1	1	3	2	5	12	19	13	6	2 (25)
府 中 町 (26)	x	x	x	x	x	x	x	x	x	x	x	x	x	x	x	x (26)
海 田 町 (27)	4	-	-	-	-	-	-	-	-	-	-	-	2	-	2	- (27)
熊 野 町 (28)	29	-	-	-	-	-	-	-	-	-	1	2	10	8	4	4 (28)
坂 町 (29)	x	x	x	x	x	x	x	x	x	x	x	x	x	x	x	x (29)
安芸太田町 (30)	34	-	-	-	-	-	-	1	3	-	1	6	7	9	4	3 (30)
北 広 島 町 (31)	284	-	1	-	2	6	5	9	10	7	13	37	63	58	40	33 (31)
大崎上島町 (32)	83	-	1	-	2	1	1	2	1	3	3	9	13	20	19	8 (32)
世 羅 町 (33)	239	-	-	2	1	1	3	3	8	5	10	38	51	63	24	30 (33)
神石高原町 (34)	281	-	-	2	2	2	5	2	7	6	17	37	57	67	36	41 (34)

農林業経営体調査

2 農業経営体

(14) 農業に従事した役員・構成員（経営主を含む）の状況（団体経営体）

地域等	計			男			女			
	実経営体数	人数	農業に150日以上従事	経営体数	人数	農業に150日以上従事	経営体数	人数	農業に150日以上従事	
	経営体	人	人	経営体	人	人	経営体	人	人	
全 国 (1)	39,463	236,339	98,141	38,859	184,689	74,303	19,569	51,650	23,838	(1)
都 府 県 (2)	35,044	216,292	84,670	34,494	171,095	64,707	16,750	45,197	19,963	(2)
広 島 県 (3)	802	5,255	1,688	794	4,172	1,315	360	1,083	373	(3)
広 島 市 (4)	39	165	74	37	118	59	18	47	15	(4)
中 区 (5)	1	4	-	1	2	-	1	2	-	(5)
東 区 (6)	1	2	-	1	2	-	-	-	-	(6)
南 区 (7)	2	5	3	1	3	2	2	2	1	(7)
西 区 (8)	4	13	9	4	9	7	3	4	2	(8)
安 佐 南 区 (9)	10	71	16	9	50	13	3	21	3	(9)
安 佐 北 区 (10)	9	41	26	9	30	23	5	11	3	(10)
安 芸 区 (11)	3	3	2	3	3	2	-	-	-	(11)
佐 伯 区 (12)	9	26	18	9	19	12	4	7	6	(12)
呉 市 (13)	13	46	31	12	33	23	6	13	8	(13)
竹 原 市 (14)	9	41	10	9	36	8	3	5	2	(14)
三 原 市 (15)	65	376	86	65	286	68	32	90	18	(15)
尾 道 市 (16)	36	156	93	35	113	63	16	43	30	(16)
福 山 市 (17)	39	127	69	39	108	57	11	19	12	(17)
府 中 市 (18)	17	176	103	17	122	61	8	54	42	(18)
三 次 市 (19)	102	832	264	101	677	217	49	155	47	(19)
庄 原 市 (20)	111	919	237	111	778	194	49	141	43	(20)
大 竹 市 (21)	2	5	2	2	3	1	2	2	1	(21)
東 広 島 市 (22)	81	519	136	80	410	115	39	109	21	(22)
廿 日 市 市 (23)	12	49	32	12	36	19	6	13	13	(23)
安 芸 高 田 市 (24)	45	278	77	45	224	66	20	54	11	(24)
江 田 島 市 (25)	12	31	16	11	24	11	4	7	5	(25)
府 中 町 (26)	x	x	x	x	x	x	x	x	x	(26)
海 田 町 (27)	-	-	-	-	-	-	-	-	-	(27)
熊 野 町 (28)	1	1	1	1	1	1	-	-	-	(28)
坂 町 (29)	x	x	x	x	x	x	x	x	x	(29)
安 芸 太 田 町 (30)	8	54	10	8	34	9	5	20	1	(30)
北 広 島 町 (31)	82	740	179	82	568	129	37	172	50	(31)
大 崎 上 島 町 (32)	6	10	6	6	9	5	1	1	1	(32)
世 羅 町 (33)	77	486	175	76	405	145	32	81	30	(33)
神 石 高 原 町 (34)	45	244	87	45	187	64	22	57	23	(34)

農林業経営体調査

3 林業経営体

(1) 組織形態別経営体数

単位：経営体																		
地域等	合計	法人化している経営体													地方公共団体・財産区	法人化していない	個人経営体	
		計	農事組合法人	会社					各種団体				その他の法人					
				小計	株式会社	合名・合資会社	合同会社	相互会社	小計	農協	森林組合	その他の各種団体						
全 国 (1)	22,831	3,700	61	1,976	1,862	34	80	－	1,225	31	1,075	119	438	715	18,416	17,718	(1)	
都 府 県 (2)	19,813	3,120	49	1,576	1,473	33	70	－	1,118	17	993	108	377	655	16,038	15,356	(2)	
広 島 県 (3)	734	108	3	41	39	1	1	－	43	－	40	3	21	13	613	597	(3)	
広 島 市 (4)	x	x	x	x	x	x	x	x	x	x	x	x	x	x	x	x	(4)	
中 区 (5)	8	4	－	1	1	－	－	－	1	－	1	－	2	2	2	2	(5)	
東 区 (6)	x	x	x	x	x	x	x	x	x	x	x	x	x	x	x	x	(6)	
南 区 (7)	4	1	－	1	1	－	－	－	－	－	－	－	－	－	3	3	(7)	
西 区 (8)	3	1	－	1	1	－	－	－	－	－	－	－	－	－	2	2	(8)	
安 佐 南 区 (9)	7	－	－	－	－	－	－	－	－	－	－	－	－	－	7	7	(9)	
安 佐 北 区 (10)	12	7	－	1	1	－	－	－	3	－	2	1	3	－	5	5	(10)	
安 芸 区 (11)	x	x	x	x	x	x	x	x	x	x	x	x	x	x	x	x	(11)	
佐 伯 区 (12)	8	3	－	2	2	－	－	－	1	－	1	－	－	－	5	5	(12)	
呉 市 (13)	5	2	－	－	－	－	－	－	1	－	1	－	1	－	3	3	(13)	
竹 原 市 (14)	－	－	－	－	－	－	－	－	－	－	－	－	－	－	－	－	(14)	
三 原 市 (15)	22	1	－	－	－	－	－	－	1	－	1	－	－	－	21	21	(15)	
尾 道 市 (16)	5	2	－	－	－	－	－	－	2	－	2	－	－	－	3	3	(16)	
福 山 市 (17)	10	8	－	3	3	－	－	－	5	－	5	－	－	－	2	2	(17)	
府 中 市 (18)	9	1	－	－	－	－	－	－	1	－	1	－	－	－	8	8	(18)	
三 次 市 (19)	67	8	－	3	2	－	1	－	4	－	3	1	1	－	59	59	(19)	
庄 原 市 (20)	251	18	－	9	9	－	－	－	4	－	3	1	5	3	230	220	(20)	
大 竹 市 (21)	x	x	x	x	x	x	x	x	x	x	x	x	x	x	x	x	(21)	
東 広 島 市 (22)	29	12	－	1	1	－	－	－	9	－	9	－	2	2	15	15	(22)	
廿 日 市 市 (23)	19	5	－	2	2	－	－	－	1	－	1	－	2	1	13	13	(23)	
安芸高田市 (24)	29	1	－	1	1	－	－	－	－	－	－	－	－	2	26	26	(24)	
江 田 島 市 (25)	x	x	x	x	x	x	x	x	x	x	x	x	x	x	x	x	(25)	
府 中 町 (26)	x	x	x	x	x	x	x	x	x	x	x	x	x	x	x	x	(26)	
海 田 町 (27)	x	x	x	x	x	x	x	x	x	x	x	x	x	x	x	x	(27)	
熊 野 町 (28)	－	－	－	－	－	－	－	－	－	－	－	－	－	－	－	－	(28)	
坂 町 (29)	－	－	－	－	－	－	－	－	－	－	－	－	－	－	－	－	(29)	
安芸太田町 (30)	44	4	－	1	1	－	－	－	2	－	2	－	1	2	38	36	(30)	
北 広 島 町 (31)	94	15	1	6	6	－	－	－	6	－	6	－	2	－	79	75	(31)	
大崎上島町 (32)	－	－	－	－	－	－	－	－	－	－	－	－	－	－	－	－	(32)	
世 羅 町 (33)	37	2	1	－	－	－	－	－	1	－	1	－	－	－	35	35	(33)	
神石高原町 (34)	62	11	1	7	6	1	－	－	1	－	1	－	2	1	50	50	(34)	

単位：経営体

農林業経営体調査

3 林業経営体

(2) 保有山林面積規模別経営体数

単位：経営体

地域等	計	保有山林 なし	3 ha未満	3 ～ 5	5 ～ 10	10～20	20～30	30～50	50～100	100～500	500～1,000	1,000ha以上	
全 国 (1)	22,831	901	524	3,838	5,014	4,543	2,074	1,952	1,507	1,711	348	419	(1)
都 府 県 (2)	19,813	803	498	3,418	4,313	3,872	1,805	1,681	1,294	1,514	290	325	(2)
広 島 県 (3)	734	23	9	121	182	148	70	62	37	62	10	10	(3)
広 島 市 (4)	x	x	x	x	x	x	x	x	x	x	x	x	(4)
中 区 (5)	8	－	－	1	－	－	1	1	－	1	1	3	(5)
東 区 (6)	x	x	x	x	x	x	x	x	x	x	x	x	(6)
南 区 (7)	4	－	－	－	1	－	2	－	－	1	－	－	(7)
西 区 (8)	3	－	－	－	－	－	1	1	－	1	－	－	(8)
安 佐 南 区 (9)	7	－	－	－	3	－	－	－	2	2	－	－	(9)
安 佐 北 区 (10)	12	－	－	3	－	1	2	－	1	4	1	－	(10)
安 芸 区 (11)	x	x	x	x	x	x	x	x	x	x	x	x	(11)
佐 伯 区 (12)	8	－	－	4	1	－	1	2	－	－	－	－	(12)
呉 市 (13)	5	1	－	3	－	－	1	－	－	－	－	－	(13)
竹 原 市 (14)	－	－	－	－	－	－	－	－	－	－	－	－	(14)
三 原 市 (15)	22	－	－	12	5	3	1	－	－	1	－	－	(15)
尾 道 市 (16)	5	－	－	－	1	2	1	－	1	－	－	－	(16)
福 山 市 (17)	10	3	1	－	－	1	1	2	－	2	－	－	(17)
府 中 市 (18)	9	－	－	3	3	1	1	－	1	－	－	－	(18)
三 次 市 (19)	67	2	1	6	27	17	5	1	2	6	－	－	(19)
庄 原 市 (20)	251	6	4	36	64	53	25	27	13	19	1	3	(20)
大 竹 市 (21)	x	x	x	x	x	x	x	x	x	x	x	x	(21)
東 広 島 市 (22)	29	2	1	6	4	3	4	4	1	3	1	－	(22)
廿 日 市 市 (23)	19	－	－	2	4	1	3	1	1	5	－	2	(23)
安芸高田市 (24)	29	－	－	10	7	7	1	3	1	－	－	－	(24)
江 田 島 市 (25)	x	x	x	x	x	x	x	x	x	x	x	x	(25)
府 中 町 (26)	x	x	x	x	x	x	x	x	x	x	x	x	(26)
海 田 町 (27)	x	x	x	x	x	x	x	x	x	x	x	x	(27)
熊 野 町 (28)	－	－	－	－	－	－	－	－	－	－	－	－	(28)
坂 町 (29)	－	－	－	－	－	－	－	－	－	－	－	－	(29)
安芸太田町 (30)	44	－	－	7	7	9	2	6	5	4	3	1	(30)
北 広 島 町 (31)	94	4	－	7	18	26	13	7	7	9	2	1	(31)
大崎上島町 (32)	－	－	－	－	－	－	－	－	－	－	－	－	(32)
世 羅 町 (33)	37	1	－	9	13	8	1	2	1	2	－	－	(33)
神石高原町 (34)	62	3	1	10	21	15	4	5	1	1	1	－	(34)

【調査の概要】

1 農林業センサスの概要

(1) 調査の目的

農林業センサスは、統計法に基づく基幹統計調査（基幹統計である農林業構造統計を作成するための調査）として、我が国の農林業の生産構造及び就業構造等の実態や農山村地域の現状を把握することにより、農林業に関する諸統計調査に必要な基礎資料を整備するとともに、国際連合食糧農業機関（FAO）の提唱する世界農林業センサスの趣旨に従い、各国農林業との比較において我が国農林業の実態を明らかにすることを目的とする。

(2) 調査の根拠法規

農林業センサスは、統計法（平成 19 年法律第 53 号）第 2 条第 4 項に基づく基幹統計調査（基幹統計である農林業構造統計を作成するための調査）として実施しており、これに加え、統計法施行令（平成 20 年政令第 334 号）及び農林業センサス規則（昭和 44 年農林省令第 39 号）に基づいて実施している。

(3) 調査体系の概要

農林業経営を把握するために個人、組織、法人などを対象にして実施する農林業経営体調査と、農山村の現状を把握するために全国の市区町村や農業集落を対象に実施する農山村地域調査に大別される。

調査の種類	調査の系統	調査の方法
農林業経営体調査	農林水産省－都道府県－市区町村 －統計調査員－調査対象	調査員調査又はオンライン調査
農山村地域調査※		
市区町村調査	農林水産省－市区町村	オンライン調査又は往復郵送による自計調査
農業集落調査	農林水産省－民間事業者 －農業集落精通者	民間事業者による往復郵送（オンライン回収を含む。）又は、地方農政局等の職員による自計調査

※「農山村地域調査」（グレー部分）は、農林水産省の直接調査である。

(4) 調査期日

令和 7 年 2 月 1 日現在（前年 12 月中旬～2 月末に調査員による調査）

2 農林業経営体調査の概要

(1) 調査対象

全ての農林業経営体

(2) 調査項目

農業労働力、経営耕地面積、農作物の作付面積、家畜の飼養状況、農産物の販売金額、農作業受託の状況、農業生産関連事業、林業労働力、保有山林面積、素材生産量、林産物の販売金額、林業作業の委託及び受託 等

(3) 調査方法

統計調査員が、調査対象に対し調査票を配布・回収する自計調査（被調査者が自ら回答を調査票に記入する方法）の方法により行った。その際、調査対象から面接調査（他計報告調査）の申出があった場合には、統計調査員による調査対象に対する面接調査（他計報告調査）の方法をとった。

なお、調査対象の協力が得られる場合は、オンラインにより調査票を回収する方法も可能とした。

ただし、家畜伝染病の発生等に起因して統計調査員の訪問が困難な場合は、郵送により調査票を配布、回収する方法も可能とした。

(4) 2025 年調査の主な変更点

- ・農業と林業の類似項目の読替え方式をやめ、農業項目と林業項目の記入箇所をそれぞれ区分するよう調査票レイアウトを変更
- ・負担軽減のため、農作業に従事していない世帯員の把握の取りやめ農産物販売金額に占める輸出金額の割合や立木販売面積などを新たに把握するとともに、有機農業に取り組んでいる面積把握やデータ活用の実態把握の充実
- ・集落営農組織への参加状況や青色申告の継続年数など、ニーズの低下した調査事項の廃止

3 調査結果の利活用

- ・食料・農業・農村基本計画、森林・林業基本計画等、各農林業施策の企画・立案、効果の検証のための資料として活用
- ・各種統計調査（農業経営統計調査、作物統計調査、畜産物統計調査等）の母集団として活用
- ・地方交付税交付金の算定資料として活用

4 利用上の注意

(1) 統計数値については、集計値の元数を四捨五入しており、合計値と内訳の計が一致しない場合がある。

(2) 面積は、単位「a（アール）」で調査されましたが、「調査結果の概要」は単位を「ha（ヘクタール）」で表章したため、表間の数値が一致していない場合がある。

(3) 統計表の符号は、次のとおりである。

「－」	…	調査は行ったが事実のないもの	「…」	…	数値不詳のもの
「△」	…	負数又は減少を示す	「0.0」	…	数値が単位未満のもの
「x」	…	数値を秘匿したもの			

(4) 秘匿措置について

農林業経営体調査における各集計区分（農林業経営体、農業経営体、林業経営体、世帯（農家等）での表章）の調査対象者総数（市区町地域単位）が2経営体（戸）以下の場合には調査結果の秘密保護の観点から、調査対象者数総数を除く全ての該当結果を「x」表示とした。

なお、全体（計）からの差引きにより、秘匿措置を講じた当該結果が推定できる場合には、本来秘匿措置を施す必要のない箇所（調査対象者数が次に少ない地域の項目）についても「x」表示とした。

(5) 概数値の内容

この概数値は、農林水産省から提供された「2025 年農林業センサス結果」（概数値）のデータを、農林水産省からの還元資料により、県が独自に取りまとめたものであり、確定値ではない。

なお、確定値については、令和8年3月以降に県のホームページ等において公表する予定である。

5 問合せ先

広島県総務局統計課 産業統計グループ (082) 513-2540

用語の解説

【農林業経営体調査】

1 農林業経営体

農林業経営体

農林産物の生産を行うか又は委託を受けて農林業作業を行い、生産又は作業に係る面積・頭羽数が、次の規定のいずれかに該当する事業を行う者をいう。

- (1) 経営耕地面積が30 a 以上の規模の農業
- (2) 農作物の作付面積又は栽培面積、家畜の飼養頭羽数又は出荷羽数、その他の事業の規模が次の農林業経営体の基準以上の農業
 - ①露地野菜作付面積 15 a
 - ②施設野菜栽培面積 350 m²
 - ③果樹栽培面積 10 a
 - ④露地花き栽培面積 10 a
 - ⑤施設花き栽培面積 250 m²
 - ⑥搾乳牛飼養頭数 1 頭
 - ⑦肥育牛飼養頭数 1 頭
 - ⑧豚飼養頭数 15 頭
 - ⑨採卵鶏飼養羽数 150 羽
 - ⑩ブロイラー年間出荷羽数 1,000 羽
 - ⑪その他 調査期日前1年間に於ける農業生産物の総販売額50万円に相当する事業の規模
- (3) 権原に基づいて育林又は伐採(立木竹のみを譲り受けてする伐採を除く。)を行うことができる山林(以下「保有山林」という。)の面積が3 ha以上の規模の林業(調査実施年を計画期間に含む「森林経営計画」を策定している者又は調査期日前5年間に継続して林業を行い、育林若しくは伐採を実施した者に限る。)
- (4) 農作業の受託の事業
- (5) 委託を受けて行う育林若しくは素材生産又は立木を購入して行う素材生産の事業(ただし、素材生産については、調査期日前1年間に200m³以上の素材を生産した者に限る。)

農業経営体

農林業経営体のうち、(1)、(2)又は(4)のいずれかに該当する事業を行う者をいう。

林業経営体

農林業経営体のうち、(3)又は(5)のいずれかに該当する事業を行う者をいう。

個人経営体

個人(世帯)で事業を行う経営体をいう。なお、法人化して事業を行う経営体は含まない。

団体経営体

個人経営体以外の経営体をいう。

2 組織形態別

法人化している 経営体 (法人経営体)	農林業経営体のうち、法人化して事業を行う者をいう。
農事組合法人	農業協同組合法（昭和22年法律第132号）に基づき、「組合員の農業生産についての協業を図ることによりその共同の利益を増進すること」を目的として設立された法人をいう。
会社	次のいずれかに該当するものをいう。
株式会社	会社法（平成17年法律第86号）に基づき、株式会社の組織形態をとっているものをいう。なお、会社法の施行に伴う関係法律の整備等に関する法律（平成17年法律第87号）に定める特例有限会社の組織形態をとっているものを含む。
合名・合資会社	会社法に基づき、合名会社又は合資会社の組織形態をとっているものをいう。
合同会社	会社法に基づき、合同会社の組織形態をとっているものをいう。
相互会社	保険業法（平成7年法律第105号）に基づき、保険会社のみが認められている中間法人であり、加入者自身を構成員とすることから、お互いが構成員のために保険業務を行う団体をいう。
各種団体	次のいずれかに該当するものをいう。
農協	農業協同組合法に基づき組織された組合で、農業協同組合、農業協同組合の連合組織（経済連など）が該当する。
森林組合	森林組合法（昭和53年法律第36号）に基づき組織された組合で、森林組合、生産森林組合、森林組合連合会が該当する。
その他の各種 団体	農業保険法（昭和22年法律第185号）に基づき組織された農業共済組合や農業関係団体、又は森林組合以外の組合等の団体が該当する。林業公社（第3セクター）もここに含める。
その他の法人	農事組合法人、会社及び各種団体以外の法人で、公益法人、宗教法人、医療法人、NPO法人などが該当する。
地方公共団体・財 産区	地方公共団体とは、都道府県及び市区町村をいう。 財産区とは、地方自治法（昭和22年法律第67号）に基づき、市区町村の一部で財産を有し、又は公の施設を設け、当該財産等の管理・処分・廃止に関する機能を有する特別地方公共団体をいう。
任意団体	法人化していない経営体のうち、個人経営体に該当しない任意の団体で、法人化していない集落営農組織などが該当する。

3 労働力等

経営主	農業（林業）経営の管理運営の中心となっている者をいい、生産品目や規模、請け負う農作業（林業作業）の決定、具体的な作業時期や作業体制、労働や資本の投入、資金調達といった経営全般を主宰する者をいう。
世帯員	原則として住居と生計を共にしている者をいう。調査日現在出稼ぎ等に出ていてその家にいなくても生計を共にしている者は含むが、通学や就職のため他出して生活している子弟は除く。 また、住み込みの雇人も除く。
役員・構成員	役員とは、会社等の組織経営における役員をいう。 構成員とは、集落営農組織や協業経営体における構成員をいう。 なお、役員会に出席するだけの者は含まない。
後継者	農業（林業）経営を引き継ぐ後継者（予定者を含む。）をいう。
親族	経営主の3親等内（1親等：父、母、子 2親等：祖父母、孫、兄弟姉妹 3親等：曾祖父母、曾孫、叔父、叔母、甥、姪）の親族をいう。
親族以外の経営内部の人材	農業（林業）経営における親族以外の役員又は雇用している者をいう。
経営外部の人材	上記以外の者をいう。
雇用者	農作業（林業作業）のために雇った「常雇い」及び「臨時雇い」（手間替え・ゆい（労働交換）、手伝い（金品の授受を伴わない無償の受け入れ労働）を含む。）の合計をいう。
常雇い	あらかじめ、年間7か月以上の契約（口頭の契約でもよい。）で農作業（林業作業）のために雇った人をいう。 年間7か月以上の契約で雇っている外国人技能実習生を含める。
臨時雇い	「常雇い」に該当しない日雇い・季節雇いなど、農作業（林業作業）のために一時的に雇った人のことをいい、手間替え・ゆい（労働交換）、手伝い（金品の授受を伴わない無償の受け入れ労働）を含む。 なお、酪農ヘルパーなど、農作業を委託した場合の労働は含まない。 また、主に農業（林業）以外の事業のために雇った人が一時的に農作業（林業作業）に従事した場合及び「常雇い」として7か月以上の契約で雇った人が7か月未満で辞めた場合を含む。

4 土地

経営耕地

調査期日現在で農林業経営体が経営している耕地（けい畔を含む田、樹園地及び畑）をいい、自ら所有し耕作している耕地（自作地）と、他から借りて耕作している耕地（借入耕地）の合計である。土地台帳の地目や面積に関係なく、実際の地目別の面積とした。

経営耕地の取扱い方

- (1) 他から借りている耕地は、届出の有無に関係なく、また、口頭の賃借契約によるものも、全て借り受けている者の経営耕地（借入耕地）とした。
- (2) 請負耕作や委託耕作などと呼ばれるものであっても、実際は一般の借入れと同じと考えられる場合は、その耕作を借り受けて耕作している者の経営耕地（借入耕地）とした。
- (3) 耕起又は稲刈り等のそれぞれの作業を単位として、作業を請け負う者に委託している場合は、その耕地は委託者の経営耕地とした。
- (4) 委託者が、収穫物の全てをもらい受ける契約で、作物の栽培一切を人に任せ、その代わりあらかじめ決めてある一定の耕作料を相手に支払う場合は、その耕地は委託者の経営耕地とした。
- (5) 調査期日前1年間に1作しか行われなかった耕地で、その1作の期間を人に貸し付けていた場合は、貸し付けた者の経営耕地とはせず、貸付耕地（借り受けた側の経営耕地）とした。なお、「また小作」している耕地も、「また小作している農家」の経営耕地（借入耕地）とした。
- (6) 共有の耕地を割地として各戸で耕作している場合や、河川敷、官公有地内で耕作している場合も経営耕地（借入耕地）とした。
- (7) 協業で経営している耕地は、自分の土地であっても、自らの経営耕地とはせず、協業経営体の経営耕地とした。
- (8) 他の市区町村や他の都道府県に通って耕作（出作）している耕地でも、全てその農林業経営体の経営耕地とした。したがって、〇〇県や〇〇町の経営耕地面積として計上されているものは、その県や町に居住している農林業経営体が経営している経営耕地の面積であり、いわゆる属人統計であることに留意する必要がある。

耕地の取扱い方

- (1) 耕地面積には、けい畔を含めた。棚田などでけい畔がかなり広い面積を占める場合には、本地面積の2割に当たる部分だけを田の面積に入れ（斜面の面積ではなく、水平面積を入れる。）、残りの部分については耕地以外の土地とした。
- (2) 災害や労力の都合などで調査期日前1年間作物を栽培していなくても、ここ数年の間に再び耕作する意思のある土地は耕地とした。
しかし、ここ数年の間に再び耕作する意思のない土地は耕地とはし

なかった。

(3) 新しく開墾した土地は、は種できるように整地した状態になっていても、調査期日までに1回も作付けしていなければ耕地とはしなかった。

(4) 宅地内でも1a以上まとまった土地に農作物を栽培している場合は耕地とした。

(5) ハウス、ガラス室などの敷地は耕地とした。

また、コンクリート床などで地表から植物体が遮断されている場合や、専らきのこ栽培を行っている敷地は耕地とはしなかった。ただし、農地法（昭和27年法律第229号）第43条に基づきコンクリート床などに転換した農地は耕地とした。

(6) 普通畑に牧草を作っている場合は耕地とした。また、林野を耕起して作った牧草地（いわゆる造成草地）も耕地とした。

なお、施肥・補はんなどの肥培管理をしている牧草栽培地は、は種後何年経過していても耕地とし、肥培管理をやめていて近く更新することが確定していないものは耕地以外の土地とした。

(7) 堤防と河川・湖沼との間にある土地に作物を栽培している場合は耕地とした。

(8) 植林用苗木を栽培している土地は耕地とした。

(9) 肥培管理を行っているたけのこ、くり、くるみ、山茶、こうぞ、みつまた、はぜ、こりやなぎ、油桐、あべまき、うるし、つばきなどの栽培地は耕地とした（刈敷程度は肥培管理とみなさない。）。

田

耕地のうち、水をたたえるためのけい畔のある土地をいう。

水をたたえるということは、人工かんがいによるものだけではなく、自然に耕地がかんがいされるようなものも含めた。したがって、天水田、湧水田なども田とした。

(1) 陸田（もとは畑であったが、現在はけい畔を作り水をたたえるようにしてある土地やたん水のためビニールを張り水稻を作っている土地）も田とした。

(2) ただし、もとは田であってけい畔が残っていても、果樹・桑・茶など永年性の木本性周年植物を栽培している耕地は田とせず樹園地とした。また、同様にさとうきびを栽培していれば普通畑とした。

なお、水をたたえるためのけい畔を作らず畑地にかんがいしている土地は、たとえ水稻を作っていても畑とした。

畑

耕地のうち田と樹園地を除いた耕地をいう。

なお、焼畑、切替畑（林野で抜根せず、火入れにより作物を栽培する畑及び畑と山林を輪番し、切り替えて利用する畑）など不安定な土地も畑とした。

樹園地	<p>木本性周年作物を規則的又は連続的に栽培している土地で果樹、茶、桑などが1 a以上まとまっているもの（一定の畝幅及び株間を持ち、前後左右に連続して栽培されていることをいう。）で肥培管理している土地をいう。</p> <p>花木類などを5年以上栽培している土地もここに含めた。</p> <p>なお、樹園地に間作している場合は、利用面積により普通畑と樹園地に分けて計上した。</p>
畑のうち牧草専用地	<p>牧草だけを継続的に栽培している土地をいう。</p> <p>(1) 牧草のは種後何年経過していても、施肥及び補はんなどの肥培管理をしていればここに含めた。</p> <p>(2) 草地造成により造成した牧草地はここに含めた（この場合の造成草地とは、牧草のは種を完了したものをいう。）。</p> <p>ただし、共有及び公有の造成草地で割地されていないものは除いた。</p>
借入耕地	他人から耕作を目的に借り入れている耕地をいう。
貸付耕地	他人に貸し付けている自己所有耕地をいう。
所有耕地	自ら所有し耕作している耕地（自作地）に貸付耕地を加えたものをいう。
耕地以外で採草地・放牧地として利用した土地	保有又は借り入れている山林、原野等で、過去1年間に飼料用や肥料用に採草したり、放牧又はけい牧地として利用した土地のことをいう。
施設園芸に利用したハウス・ガラス室	<p>ハウスとは、強化プラスチック、ビニール、ポリエチレン、寒冷しゃ等で園地全面を被覆している施設で、そのなかで作業者が通常の作業姿勢で栽培管理を行うことのできる高さのものをいう（雨よけ程度のものは含めない。）。</p> <p>ガラス室とは、ガラス（ガラス繊維強化板を含む。）で、全体を被覆している恒久的施設をいう。</p> <p>ただし、水稻の育苗やきのこの栽培だけに使ったものは除いた。</p>
加温温室	過去1年間に施設園芸に利用したハウス、ガラス室のうち、ボイラー等加熱施設により加温した施設をいう。

5 農業生産

(1) 販売目的の作物

販売目的の作物	<p>販売を目的で作付け（栽培）した作物であり、自給用のみを作付け（栽培）した場合は含めない。</p> <p>また、販売目的で作付け（栽培）したものを、たまたまその一部を自給向けにした場合は含めた。</p>
---------	---

作付面積	は種又は植付けしてからおおむね1年以内に収穫され、複数年にわたる収穫ができない非永年性作物を作付けた面積をいう。
栽培面積	一度のは種又は植付け後、数年にわたって収穫を行うことができる永年性作物を栽培した面積をいう。

(2) 販売目的の家畜

乳用牛	<p>現在搾乳中の牛（乾乳中の牛を含む。）のほか、将来搾乳する目的で飼っている牛、種牛（種牛候補を含む。）及びと殺前に一時肥育している乳廃牛をいう。</p> <p>なお、肉用として肥育している未經産牛や肉用のおす牛、産後すぐ（1週間程度）に肉用として売る予定の子牛は、ここには含めずに肉用牛に含めた。</p>
肉用牛	<p>肉用を目的として飼養している乳用牛以外の牛をいう。</p> <p>乳用牛、肉用牛の区分は、品種区分ではなく、利用目的によって区分しており、乳用種のおすばかりでなく、子取り用のめす牛や未經産のめす牛も肥育を目的として飼養している場合は肉用牛とした。</p>
和牛と乳用種の交雑種	<p>乳用種のめすに肉用種のおすを交配し生産された、いわゆるF1牛をいう。</p> <p>なお、F1牛のめすに肉用種のおすを交配し生産されたF1クロス牛も含む。</p>
豚	自ら肥育し、肉用として販売することを目的に飼養している豚及び子取り用に飼養している6か月齢以上のめす豚をいう。
採卵鶏	<p>卵の販売目的で飼養している鶏（ひなどりを含む。）をいう。</p> <p>種鶏やブロイラー、愛玩用の東天紅・尾長鳥・ちゃぼなどは含まない。</p> <p>なお、廃鶏も調査日現在でまだ飼養していれば、便宜上ここに含めた。</p>
ブロイラー	<p>当初から食用に供する目的で飼養し、原則としてふ化後3か月未満で肉用として出荷した鶏をいう。</p> <p>肉用種、卵用種は問わない。</p>

6 農産物の販売

農産物販売金額	肥料代、農薬代、飼料代等の諸経費を差引く前の売上金額（消費税を含む。）をいう。
---------	---

7 農作業の受託

農作業の受託	農家等から農作業の全部又は一部を請け負うことをいう。
--------	----------------------------

8 農業生産関連事業

農業生産関連事業	自ら経営していて、①自家で生産した農産物を使用、②所有または借り入れている耕地もしくは農業施設を利用している、のいずれかに該当する事業で、「農産物の加工」、「小売業」、「観光農園」、「貸農園・体験農園」、「農家民宿」、「農家レストラン」、「再生可能エネルギー発電」などが該当する。
農産物の加工	販売を目的として自ら生産した農産物をその使用割合の多少にかかわらず用いて加工している事業をいう。
小売業	自ら生産した農産物やその加工品を消費者などに販売している（インターネットや行商などにより店舗をもたないで販売している場合を含む。）事業や、消費者などと販売契約して直送する事業をいう。 なお、自らが経営に参加していない直売所等で消費者に直接販売している場合は含まない。
観光農園	観光客等を対象に、自ら生産した農産物の収穫等の一部の農作業を体験させ、又はほ場を観賞させて、料金を得ている事業をいう。
貸農園・体験農園など	所有又は借り入れている農地を、第三者を経由せず、農園利用方式等により非農業者に利用させ、料金を得ている事業をいう。 なお、自己所有の農地を地方公共団体・農協等が経営する市民農園に有償で貸与しているものは含まない。
農家民宿	農業を営む者が、旅館業法（昭和23年法律第138号）に基づき、都道府県知事等の許可を得て、観光客等の第三者を宿泊させ、自ら生産した農産物や地域の食材をその使用割合の多少にかかわらず用いた料理を提供し、料金を得ている事業をいう。
農家レストラン	農業を営む者が、食品衛生法（昭和22年法律第233号）に基づき、都道府県知事等の許可を得て、不特定の者に、自ら生産した農産物や地域の食材をその使用割合の多少にかかわらず用いた料理を提供し、料金を得ている事業をいう。
再生可能エネルギー発電	農林地等において再生することが可能な資源（バイオマス、太陽光、水力等）からの発電に取り組んでいる事業をいう。

9 農業経営の取組

青色申告	不動産所得、事業所得、山林所得のある人で、納税地の所轄税務署長の承認を受けた人が確定申告を行う際に、一定の帳簿を備え付け日々の取引を記帳し、その記録にもとづいて申告する制度をいう。
------	--

正規の簿記	損益計算書と貸借対照表が導き出せる組織的な簿記の方式（一般的には複式簿記）を行っている場合をいう。
簡易簿記	「正規の簿記」以外の簡易な帳簿による記帳を行っている場合をいう。
現金主義	現金主義による所得計算の特例を受けている場合をいう。
有機農業	<p>化学的に合成された肥料及び農薬の両方を使用しない農業をいい、有機JASの認証を受けていない場合も該当する。</p> <p>なお、以下の取組については有機農業に該当しない。</p> <p>(1) 科学的に合成された肥料及び農薬を使用した「減化学肥料栽培」、「減農薬栽培」</p> <p>(2) 化学的に合成された肥料を含む「有機入り化成肥料」や「有機配合肥料」を使用した場合</p>
農業経営を行うためにデータを活用	効率的かつ効果的な農業経営を行うためにデータ（気象情報、市況、生産履歴、生育状況などの情報（紙媒体、電子媒体を含む。））を活用することをいい、次のいずれかの場合をいう。
気象・市況等のデータを見て農業	新聞、パソコン、スマートフォンなどを用いて気象情報、市況などのデータを見て、農業経営の参考に活用することをいう。
農作業履歴等のデータをパソコン等で記録	パソコン、スマートフォンなどを用いて農作業履歴や経営管理などのデータを記録（農業用機械やほ場に設置したセンサーなどの機器からの自動入力を含む。）することをいう。
機器・センサーを用いて生育状況等のデータを計測・取得して分析	土壌分析、センサー、ドローンなどを用いてほ場環境や生育状況などのデータを計測・取得し、分析することをいう。
データ分析を活用した営農上のサービスやサポートを利用	<p>データに基づく営農指導など、外部のサービスやサポートを利用している場合をいい、以下のようなものが該当する。</p> <p>(1) 営農データや土壌・育成データなどの収集・分析サービスを利用すること。</p> <p>(2) 可変施肥・農薬ピンポイント散布などのデータ分析に基づく営農代行サービスを利用すること。</p> <p>(3) 普及指導員・営農指導員などからデータに基づいた指導（土壌診断に基づく施肥設計等）を受けること。</p>

10 個人経営体

(1) 農業所得依存度別（旧主副業別）

農業所得主経営体	世帯所得の50%以上が農業所得である個人経営体をいう。
農外所得主経営体	世帯所得の50%未満が農業所得である個人経営体をいう。
主業経営体	農業所得が主（世帯所得の50%以上が農業所得）で、調査期日前1年間に自営農業に60日以上従事している65歳未満の世帯員がいる個人経営体をいう。
準主業経営体	農外所得が主（世帯所得の50%未満が農業所得）で、調査期日前1年間に自営農業に60日以上従事している65歳未満の世帯員がいる個人経営体をいう。
副業的経営体	調査期日前1年間に自営農業に60日以上従事している65歳未満の世帯員がいない個人経営体をいう。

(2) 農業従事者等

基幹的農業従事者	自営農業を主な仕事としている世帯員をいう。
農業専従者	調査期日前1年間に自営農業に150日以上従事した者をいう。

11 総農家等

農家	<p>調査期日現在で、経営耕地面積が10 a 以上の農業を営む世帯又は経営耕地面積が10 a 未満であっても、調査期日前1年間における農産物販売金額が15万円以上あった世帯をいう。</p> <p>なお、「農業を営む」とは、営利又は自家消費のために耕種、養畜、養蚕、又は自家生産の農産物を原料とする加工を行うことをいう。</p>
販売農家	経営耕地面積が30 a 以上又は調査期日前1年間における農産物販売金額が50万円以上の農家をいう。
自給的農家	経営耕地面積が30 a 未満かつ調査期日前1年間における農産物販売金額が50万円未満の農家をいう。

12 林業経営体

(1) 山林及び林業作業

所有山林	<p>実際に所有している山林をいう。</p> <p>なお、登記は済んでいないものの、実際に相続している山林や購入した山林、所在地以外の市区町村等に所有している山林も含む。</p> <p>また、共有林などのうち、割り替えされない割地（半永久的に利用できる区域）があれば、それも含む。</p>
貸付山林	<p>所有山林のうち、山林として使用するため、他人が地上権の設定をした山林、他人に貸している土地又は分収（土地所有者と造林者が異なり、両者で収益を分配するもの）させている山林をいう。</p>
借入山林	<p>山林として使用するため、地上権を設定した他人の山林、他者から借りている山林及び分収している山林をいう。</p> <p>また、共有林などのうち、割り替えされる割地（何年間かで利用できる区域が変更されるもの）があれば、それも含む。</p>
保有山林	<p>自らが林業経営に利用できる（している）山林をいう。</p> <p>保有山林＝所有山林－貸付山林＋借入山林</p>
他に作業・管理を 任せている山林	<p>保有山林のうち、一定の期間、一連の林業作業（下刈り、除伐、間伐、主伐等）とその管理を一括して他者に任せている山林をいう。</p> <p>ただし、作業ごとに委託した（請け負わせた）場合は含まない。</p>
他から作業・管理 を任されている 山林	<p>保有山林以外で、一定の期間、一連の林業作業（下刈り、除伐、間伐、主伐等）とその管理を一括して任されている山林をいう。</p> <p>ただし、作業ごとに受託した（請け負った）場合は含まない。</p>
植林	<p>山林とするために、伐採跡地や山林でなかった土地に、苗木の植付け、種子の播付け、挿し木などをすることをいう。</p>
下刈りなど	<p>林木の健全な育成のために行う下刈り、除伐、つる切り、枝打ち、雪起こしなどの植林から間伐までの保育作業をいう。</p> <p>なお、作業を年2回以上同一区画で行った場合あるいは同一区画で別々の作業を行った場合の面積は、実面積とした。</p>
間伐	<p>林木を健全に成長させるため、立木密度を調整し、劣勢木、不用木など林木の一部を伐採することをいう。</p> <p>このうち、間伐材を林外に運搬し他に利用した場合は利用間伐、間伐材を林内に放置したままにした場合は切捨間伐とした。</p>
主伐	<p>一定の林齢に生育した立木を、用材等で販売するために伐採（被害木の伐採は含まない。）することをいう。</p> <p>なお、主伐には、一度に全面積を伐採する皆伐と、区画内の立木を何回かに分けて抜き切りする択伐があるが、択伐の場合であっても、面積は、伐採した全体の区画とした。</p>

(2) 素材生産

素材生産量	素材とは丸太のことをさし、原木ともいう。 素材生産量とは丸太の体積のことをいい、一般的には立方メートル(m3)単位で表示する。
立木買いによる 素材生産	立木を購入し、伐木して素材生産することをいう。

(3) 林産物の販売

林産物販売金額	過去1年間に於いて、保有山林から生産・採取された林産物（立木を購入して生産した素材、栽培きのこ類、林業用苗木などを除く。）を販売し、又は自ら営む製材業などに仕向けた場合をいう。
用材	樹種を問わず、製材用丸太、パルプ用材、合板用材、電柱用材、土木用材、坑木、まくら木、農用等に使われる木材をいう。
立木で	立木のまま販売したものをいう。
素材で	立木を伐倒し、所定の長さに切断した丸太あるいは、切断した後で運搬を容易にするために四面をとった丸太（そま角）にして販売したものをいう。
ほだ木用原木	保有山林からの林木を、しいたけ、なめこなどを生産するほだ木用の原木として販売したものをいう。
特用林産物	保有山林から生産又は採取し販売したもののうち、用材、ほだ木用原木を除く林産物をいう。 主な特用林産物は、薪炭原木、竹材、樹実、樹皮、葉、樹根、天然性のきのこやたけのこなどである。