

# 高校生へのメッセージ

～命に関わる重大な自転車事故を減らすために私たちができること～

交通ルールへの遵守 × 運転技術向上 × ヘルメット着用

令和7年12月8日  
自転車安全利用及びヘルメット着用推進協議会

皆さんは自転車に乗るとき、ヘルメットを着用するなど、自転車の安全利用に努めていますか？



## 広島県内の自転車事故件数にみる交通安全の状況

	令和元年	令和2年	令和3年	令和4年	令和5年
全体発生件数	1,257件	975件	964件	901件	996件
児童生徒の割合	28.6%	27.4%	29.0%	28.3%	29.2%
幼児	2件	7件	1件	0件	0件
小学生	59件	47件	33件	46件	55件
中学生	73件	58件	68件	63件	72件
高校生	227件	162件	178件	146件	164件

【広島県警察ホームページより】

自転車事故件数に占める児童生徒の割合は、全体の約3割です！

その中で、**高校生の占める割合は、半数以上です！！**

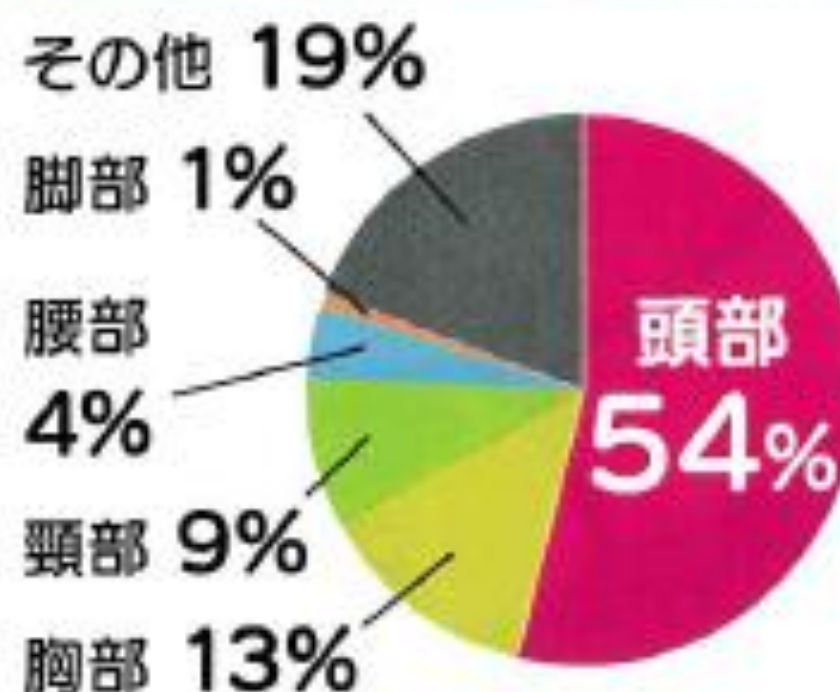


自転車乗車中の死者のうち、致命傷部位は**頭部が半数以上**です！

ヘルメットを着用していないと、**ヘルメット着用時の約1.9倍の致死率**です！！



## 自転車乗用中の死者の致命傷部位 (令和元年～令和5年合計)



## 自転車乗用中のヘルメット着用状況別致死率 (令和元年～令和5年合計)

着用 0.31

非着用 0.57

約1.9倍

【出典：警察庁ホームページ】

ヘルメット着用「命を守るために、ヘルメットを着用しましょう。」

## ヘルメットの選び方及び正しい着用方法



SGマーク



JCF公認マーク



JCF推奨マーク

乗車用ヘルメットは、努めてSGマークなどの安全性を示すマークのついたものを使いましょう。



【出典：東京都生活文化局】

すでに、命を守るためにヘルメット着用の重要性を感じ、自転車に乗るときにはヘルメットを着用している人もいます。  
まずは、**ヘルメットを着用して**、自分の命は自分で守りましょう！

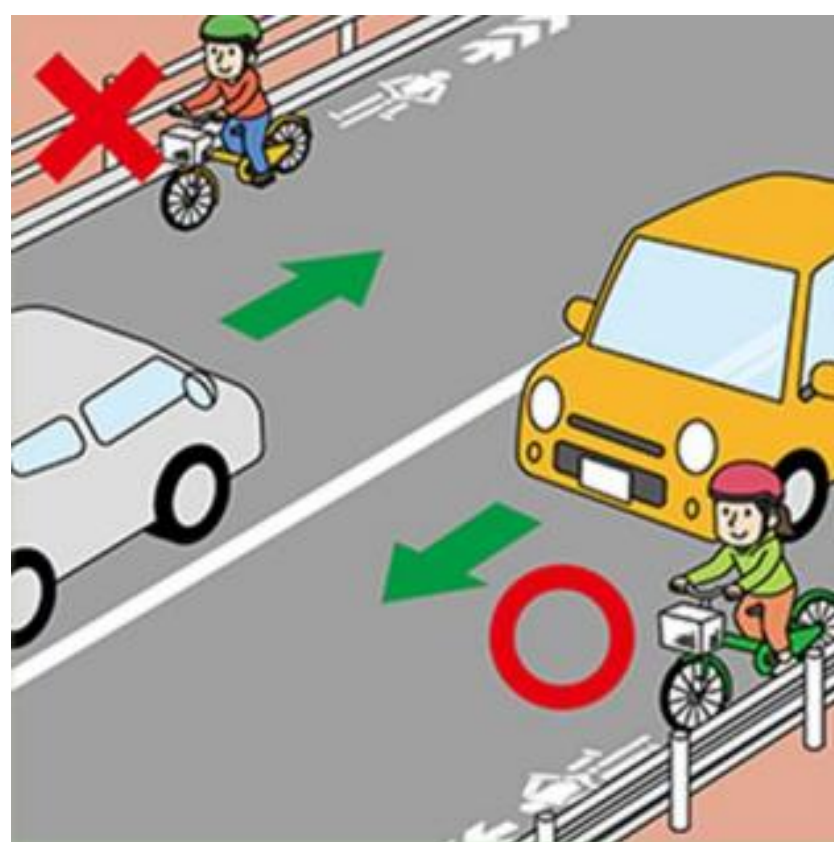




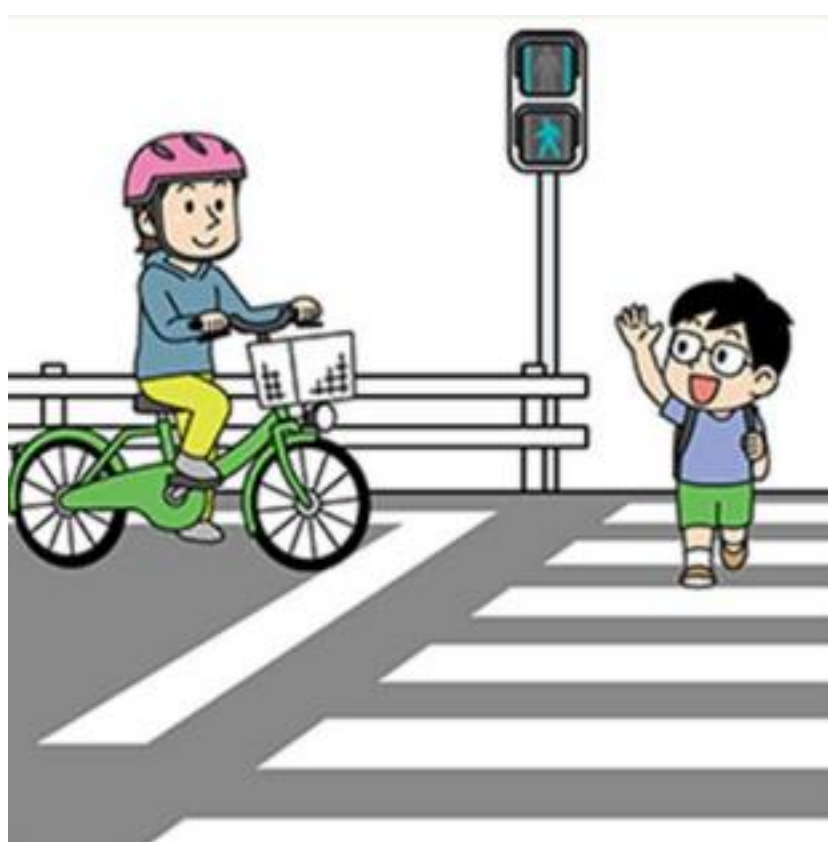
自転車事故から命を守るためには、  
交通ルールを守って、安全に利用することも大切です。



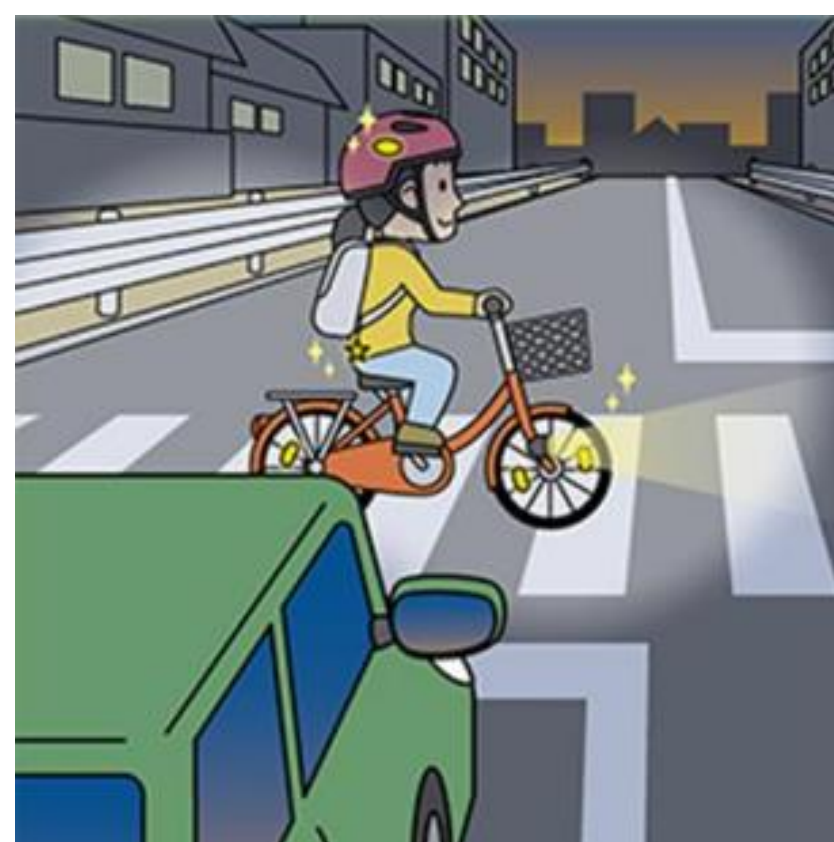
**自転車**は、道路交通法では軽車両に位置付けられており、  
「車のなかま」です！  
**運転する人が守らなければならない交通ルール**があります。



車道の左側通行



交差点では、一旦停止



夜間はライト点灯



運転中のながらスマホ禁止



傘さし運転等禁止

※ その他、携帯扇風機、買い物袋、ペットボトル等の物を持つ運転



並走禁止



走行中のイヤホン禁止

### 高校生向け教材

自転車の交通ルール  
【反則通告制度を含む】  
10問

<https://forms.gle/261BEbDpnNyugTJX8>



自転車事故を減らすためにも、一人一人が**交通ルール**  
を理解して守ることが大切です。

令和8年4月1日から、自転車の交通反則通告制度  
(反則金) が導入されます。

例えば「運転中のながらスマホ」は、**12,000円の  
反則金**となります。



広島県警察  
Hiroshima Prefectural Police

【自転車の安全利用及びヘルメット着用推進協議会】

広島県環境県民局、広島県警察本部、広島市教育委員会、福山市教育委員会、呉市教育委員会、尾道市教育委員会、  
広島県公立高等学校長協会、広島県高等学校PTA連合会、広島県教育委員会 (事務局：広島県教育委員会)