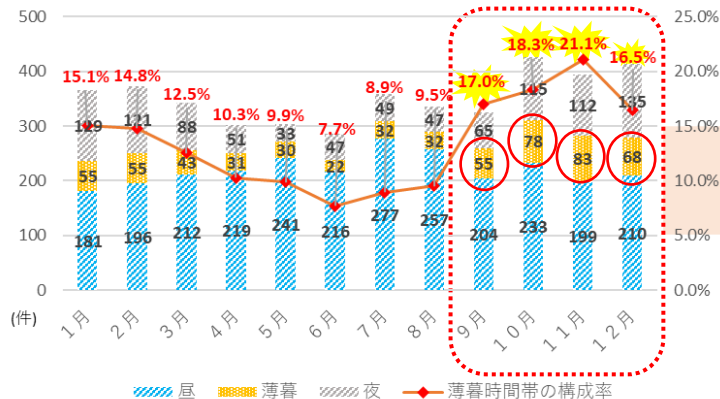
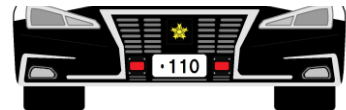


## 日没の早まりに要注意！！

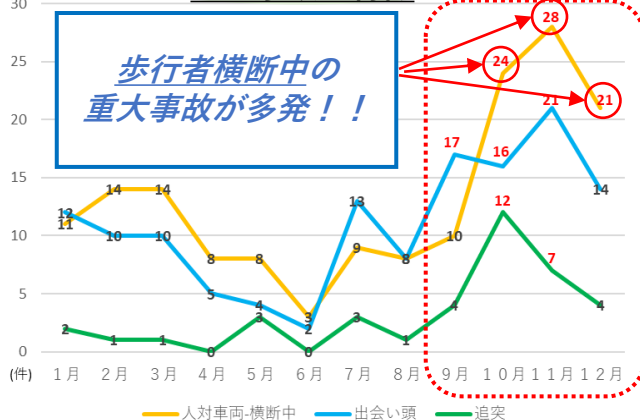
## 月別重大事故発生件数の推移



9月以降、重大事故が増加！  
薄暮時間帯の発生割合も急増！！

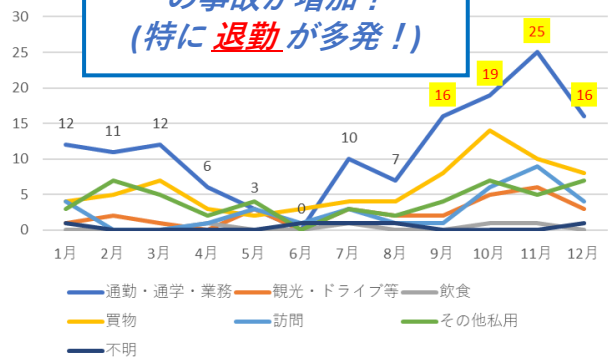


歩行者横断中  
出会い頭  
追突  
薄暮時間帯  
重大事故の特徴



## 9月～12月特に増加する事故類型

通勤・通学・業務目的  
の事故が増加！  
(特に退勤が多発！)



## 左記3類型の第一当事者通行目的

## 交通事故を起こさない、被害に遭わないために



9月以降は日没が早まり、慣れた道でも視認性が悪化します。  
ドライバーの方は、早めにライトを点灯し、速度を落とすとともに、慎重に運転しましょう。

歩行者の方は、横断歩道があれば横断歩道を利用しましょう。  
また、左右の安全をしっかりと確認するとともに、反射材やLEDライトを活用しましょう。