

呉警察署管内の交通事故発生状況 (令和7年11月末現在)

1 広島県内の発生状況

区 分	令和7年	令和6年	前年対比	
			増減数	(増減率)
発生件数	3,755 件	3,961 件	-206 件	-5.2%
死者数	55 人	66 人	-11 人	-16.7%
負傷者数	4,440 人	4,716 人	-276 人	-5.9%



2 呉警察署管内の発生状況

(1) 年間累計

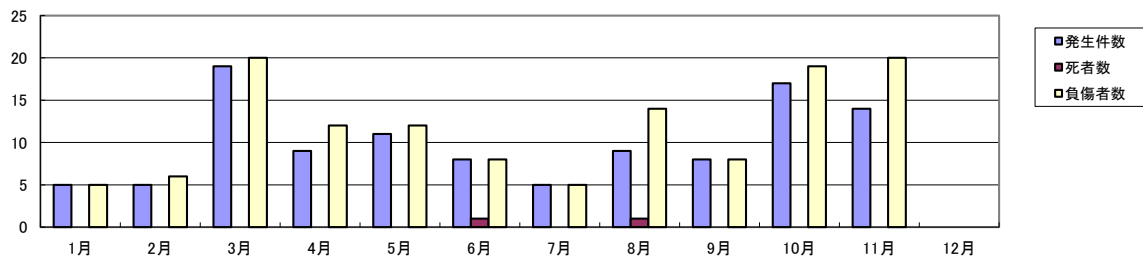
区 分	令和7年	令和6年	前年対比	
			増減数	(増減率)
発生件数	110 件	161 件	-51 件	-31.7%
死者数	2 人	1 人	1 人	100.0%
負傷者数	129 人	188 人	-59 人	-31.4%



★ 交通死亡事故
2 件

(2) 月別発生状況

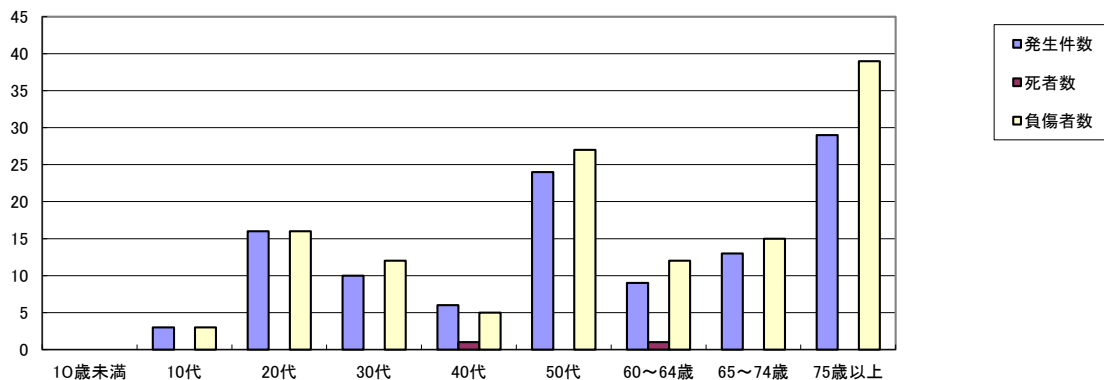
月	1月	2月	3月	4月	5月	6月	7月	8月	9月	10月	11月	12月
発生件数	5	5	19	9	11	8	5	9	8	17	14	
死者数	0	0	0	0	0	1	0	1	0	0	0	
負傷者数	5	6	20	12	12	8	5	14	8	19	20	



(3) 年齢層別発生状況

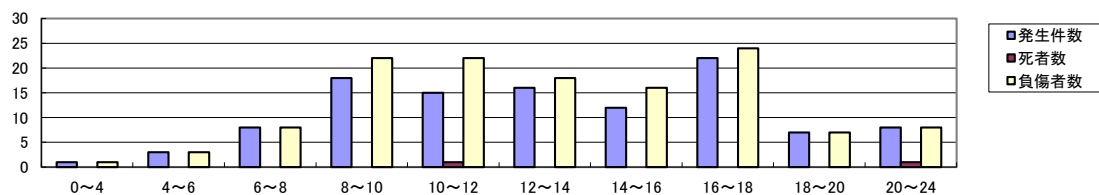
年 齢	10歳未満	10代	20代	30代	40代	50代	60～64歳	65～74歳	75歳以上	不明
発生件数	0	3	16	10	6	24	9	13	29	0
死者数	0	0	0	0	1	0	1	0	0	0
負傷者数	0	3	16	12	5	27	12	15	39	0

高齢者構成率(65歳以上)	
42	38.2%
0	0.0%
54	41.9%



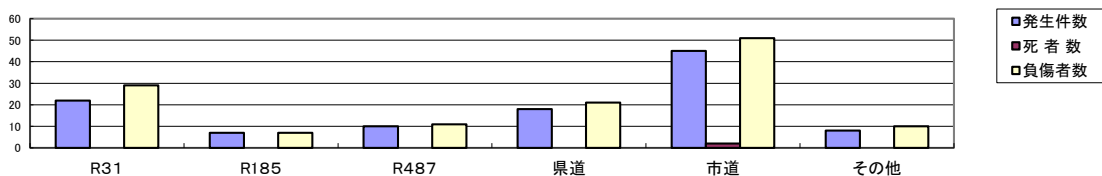
(4) 時間帯別発生状況

時間帯	0～4	4～6	6～8	8～10	10～12	12～14	14～16	16～18	18～20	20～24
発生件数	1	3	8	18	15	16	12	22	7	8
死者数	0	0	0	0	1	0	0	0	0	1
負傷者数	1	3	8	22	22	18	16	24	7	8



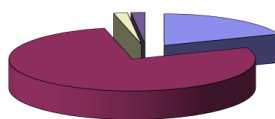
(5) 路線別発生状況

路線	R31	R185	R487	県道	市道	その他
発生件数	22	7	10	18	45	8
死者数	0	0	0	0	2	0
負傷者数	29	7	11	21	51	10



(6) 事故類型別発生状況

区分	人対車	車対車	単独	列車
発生件数	21	85	2	2
死者数	0	0	0	2
負傷者数	22	105	2	0

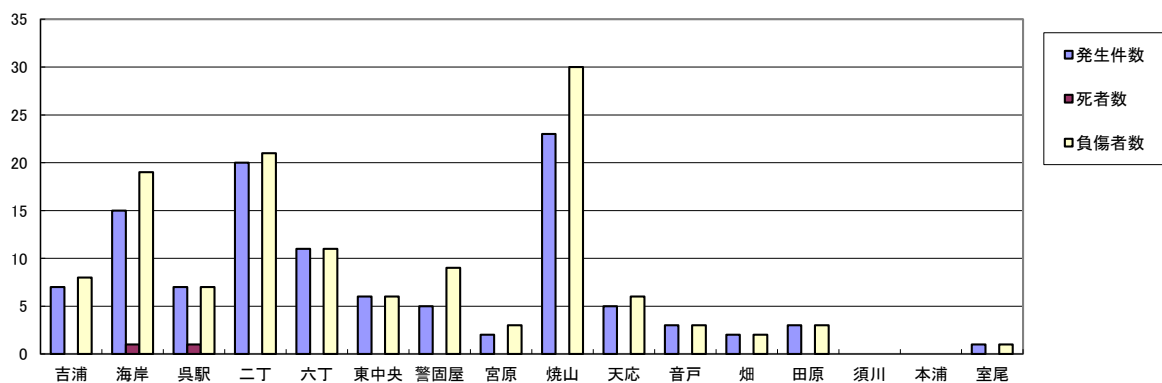


内車両相互	正面衝突	追突	出合頭	その他
発生件数	2	35	20	23
死者数	0	0	0	0
負傷者数	2	48	23	26



(7) 交番・駐在所別発生状況

所管区	吉浦	海岸	呉駅	二丁	六丁	東中央	警固屋	宮原	焼山	天応	音戸	畑	田原	須川	本浦	室尾
発生件数	7	15	7	20	11	6	5	2	23	5	3	2	3	0	0	1
死者数	0	1	1	0	0	0	0	0	0	0	0	0	0	0	0	0
負傷者数	8	19	7	21	11	6	9	3	30	6	3	2	3	0	0	1



みんなでつけよう！ライトや反射材

薄暮時間帯や夜間にはLEDライトや反射材を活用して歩行者の交通事故を防ぎましょう！！

