

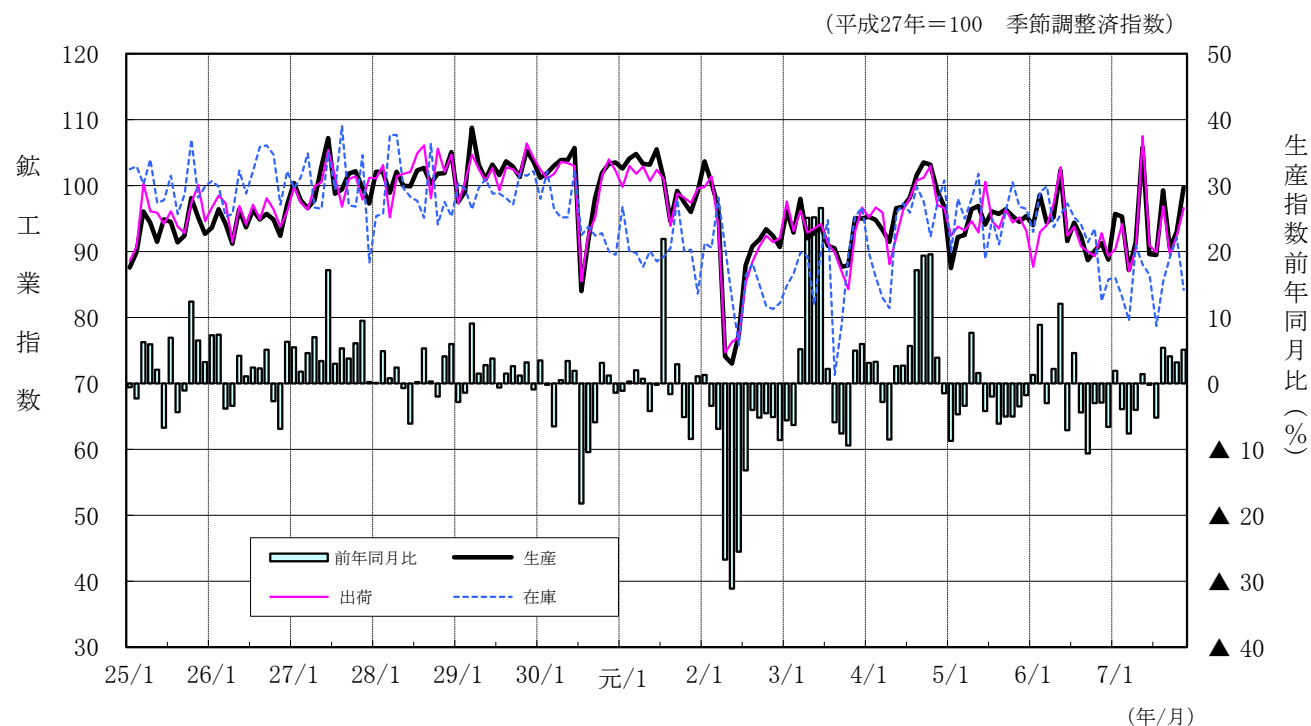
平成 27 年 基 準

広島県鋳工業生産・出荷・在庫指数

令和 7 年 11 月

| | | |
|-------|--------------------|---------|
| 生産指数 | 99.7 (平成 27 年=100) | 季節調整済指数 |
| 前 月 比 | 7.2 % 上昇 | 季節調整済指数 |
| 前年同月比 | 5.1 % 上昇 | 原指数 |

広島県鋳工業指数の推移
(平成 25 年 1 月～令和 7 年 11 月)



広 島 県

広島県の鉱工業活動動向（令和7年11月）

1 概況（指数は季節調整済指数）※前年同月比は原指数

- ① 鉱工業生産指数(99.7)は、一般機械工業（総合）、食料品・たばこ工業などが低下したものの、電子部品・デバイス工業、輸送機械工業などが上昇に寄与し、2か月連続の上昇となった。
- ② 鉱工業出荷指数(96.6)は、一般機械工業（総合）、鉄鋼業などが低下したものの、電子部品・デバイス工業、輸送機械工業などが上昇に寄与し、2か月連続の上昇となった。
- ③ 鉱工業在庫指数(84.2)は、金属製品工業、非鉄金属工業などが上昇したものの、輸送機械工業、化学工業などが低下に寄与し、4か月ぶりの低下となった。

（1）生産

- 生産指数は99.7、前月比7.2%上昇（2か月連続）、前年同月比5.1%上昇（4か月連続）。
- 業種別にみると、前月比では、電子部品・デバイス工業、輸送機械工業、プラスチック製品工業など9業種で上昇、一般機械工業（総合）、食料品・たばこ工業、その他製品工業など9業種で低下。

（2）出荷

- 出荷指数は96.6、前月比4.4%上昇（2か月連続）、前年同月比0.9%上昇（4か月連続）。
- 業種別にみると、前月比では、電子部品・デバイス工業、輸送機械工業、繊維工業など7業種で上昇、一般機械工業（総合）、鉄鋼業、食料品・たばこ工業など11業種で低下。

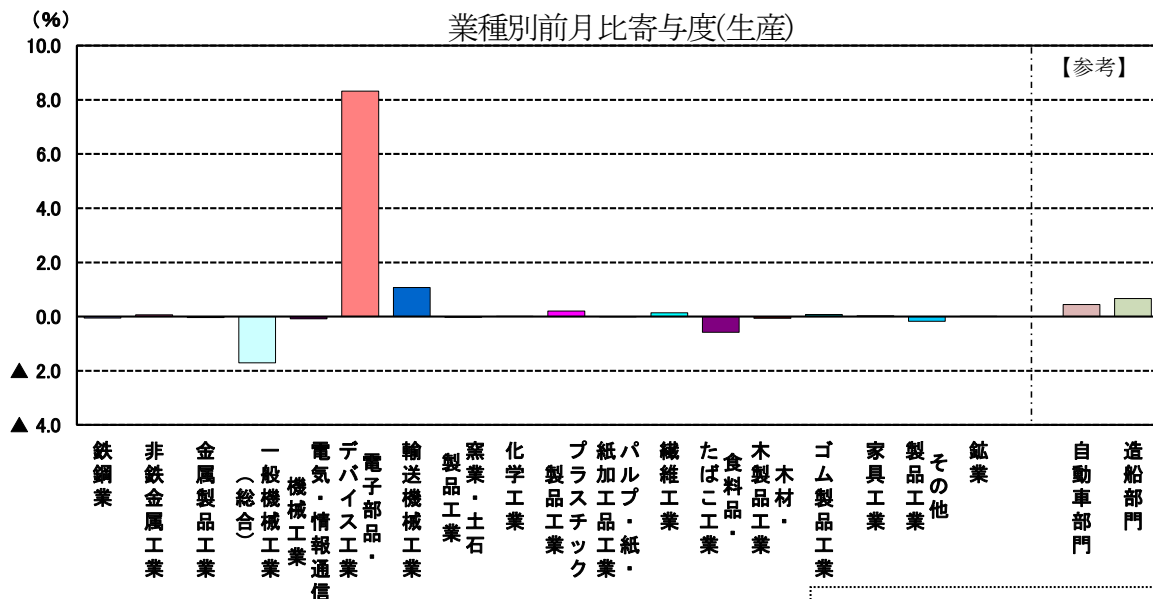
（3）在庫

- 在庫指数は84.2、前月比▲8.6%低下（4か月ぶり）、前年同月比2.1%上昇（15か月ぶり）。
- 業種別にみると、前月比では、金属製品工業、非鉄金属工業、プラスチック製品工業など5業種で上昇、鉱業は横ばい、輸送機械工業、化学工業、一般機械工業（総合）など11業種で低下。

| 生産・出荷・在庫 年 月 | | | 広 島 県 | | | 全 国 | | |
|-----------------|--------|---------|-------|--------|----------|-------|--------|----------|
| | | | 指 数 | 前月比(%) | 前年同月比(%) | 指 数 | 前月比(%) | 前年同月比(%) |
| 生 産 | r p | 令和7年 9月 | 90.5 | ▲ 8.9 | 4.1 | 103.2 | 2.6 | 3.8 |
| | | 10月 | 93.0 | 2.8 | 3.2 | 104.7 | 1.5 | 1.6 |
| | | 11月 | 99.7 | 7.2 | 5.1 | 102.0 | ▲ 2.6 | ▲ 2.1 |
| 出 荷 | r p | 令和7年 9月 | 89.5 | ▲ 7.6 | 1.1 | 100.6 | 1.1 | 2.5 |
| | | 10月 | 92.5 | 3.4 | 3.6 | 102.3 | 1.7 | 1.1 |
| | | 11月 | 96.6 | 4.4 | 0.9 | 100.7 | ▲ 1.6 | ▲ 1.7 |
| 在 庫 | r p | 令和7年 9月 | 89.2 | 4.3 | ▲ 2.3 | 99.9 | 0.8 | ▲ 2.4 |
| | | 10月 | 92.1 | 3.3 | ▲ 1.6 | 100.3 | 0.4 | ▲ 1.9 |
| | | 11月 | 84.2 | ▲ 8.6 | 2.1 | 97.3 | ▲ 3.0 | ▲ 4.1 |

注1 rは確報値、pは速報値

注2 「全国」は令和2年基準に改定され、「広島県」は平成27年基準と基準年が異なる。



注1 直接法による季節調整済指数の寄与度であるため、総合の寄与度（=対前月上昇率）と業の寄与度の合計は一致しない

2 生産の業種別動向（寄与度順）

（1）前月比（季節調整済指数）（上昇9業種、低下9業種）

| 上昇した主な業種 | 前月比 | 上昇した主な品目 |
|-------------------|--------|----------------------------|
| 電子部品・デバイス工業 | 39.4% | 大規模集積回路、混成集積回路 |
| 輸 送 機 械 工 業 | 3.7% | 普通自動車、鋼船新造、鉄道車両 |
| プラスチック製品工業 | 3.9% | 光学フィルム、フィルム_硬質製品、フィルム_軟質製品 |
| 低下した主な業種 | 前月比 | 低下した主な品目 |
| 一般機械工業（総合） | ▲11.0% | 印刷機械、圧縮機、ショベル系掘削機械 |
| 食 料 品 ・ た ば こ 工 業 | ▲8.5% | 清酒、海藻加工品、瓶詰・缶詰 |
| そ の 他 製 品 工 業 | ▲8.5% | 看板、手縫針 |

（2）前年同月比（原指数）（上昇7業種、低下11業種）

| 上昇した主な業種 | 前年同月比 | 上昇した主な品目 |
|-------------------|-------|-------------------------|
| 輸 送 機 械 工 業 | 21.1% | 普通自動車、鋼船新造、航空機部品 |
| 一般機械工業（総合） | 9.0% | 圧縮機、半導体製造装置、プラスチック射出成形機 |
| 電子部品・デバイス工業 | 3.4% | 大規模集積回路 |
| 低下した主な業種 | 前年同月比 | 低下した主な品目 |
| 食 料 品 ・ た ば こ 工 業 | ▲9.6% | 海藻加工品、清酒、清涼し好飲料 |
| 鉄 鋼 業 | ▲6.4% | 鋼帯、鋼半製品、特殊鋼鋼管 |
| 化 学 工 業 | ▲9.3% | 医薬品、酸化第二鉄、頭髪用化粧品 |

3 主要業種の生産動向（指数は季節調整済指数、左側が前月分、右側が当月分）

※前年同月比は原指数

（1）鉄鋼業（生産指数 74.3 → 73.5）

- ・生産指数は、前月比 ▲1.1%低下、前年同月比 ▲6.4%低下。
- ・前月比で低下した主な品目は、特殊鋼熱間圧延鋼材、鋼帯、特殊鋼鋼管。

（2）一般機械工業（総合）（生産指数 89.9 → 80.0）

- ・生産指数は、前月比 ▲11.0%低下、前年同月比 9.0%上昇。
- ・前月比で低下した主な品目は、印刷機械、圧縮機、ショベル系掘削機械。

（3）電気機械工業（総合）（生産指数 159.8 → 215.0）

- ・生産指数は、前月比 34.5%上昇、前年同月比 2.4%上昇。
- ・前月比で上昇した主な品目は、大規模集積回路（電子・デバイス）、電気測定機（電気・情報）、電気計器（電気・情報）。

（4）自動車部門（生産指数 75.7 → 77.3）

- ・生産指数は、前月比 2.1%上昇、前年同月比 10.2%上昇。
- ・前月比で上昇した主な品目は、普通自動車、シャシー及び車体部品、自動車用電気照明器具。

（5）造船部門（生産指数 71.5 → 79.6）

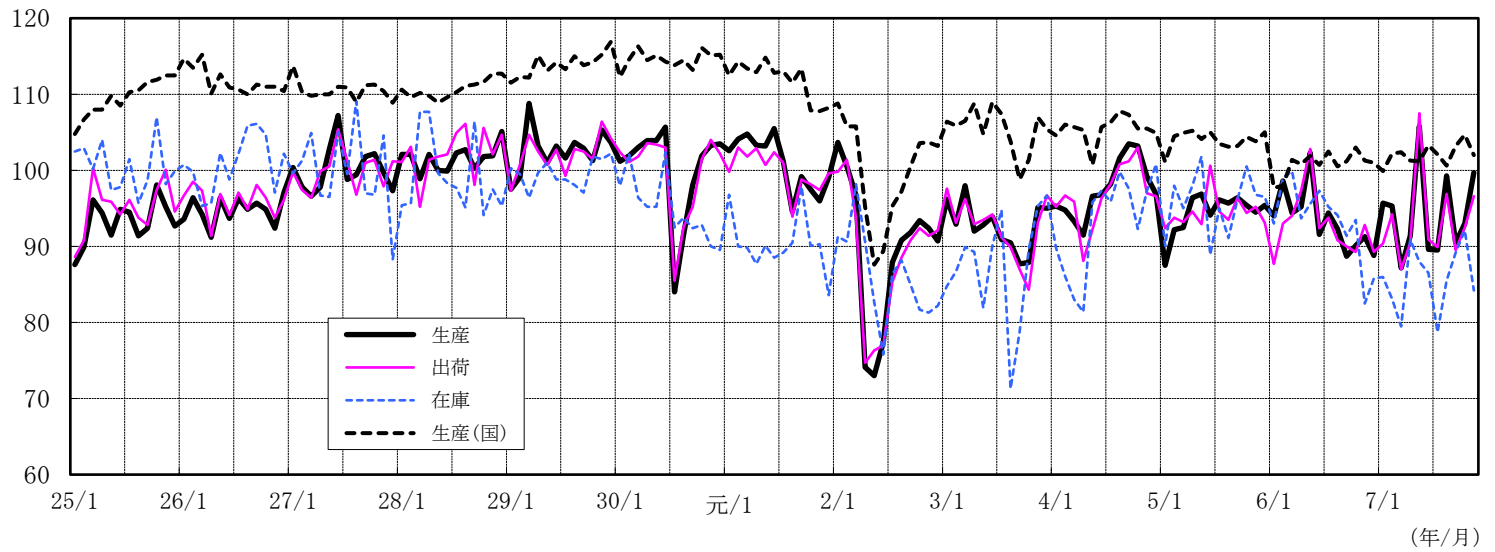
- ・生産指数は、前月比 11.3%上昇、前年同月比 49.7%上昇。
- ・前月比で上昇した主な品目は、鋼船新造、船用ディーゼル機関、船用蒸気タービン。

主要業種別指数の推移

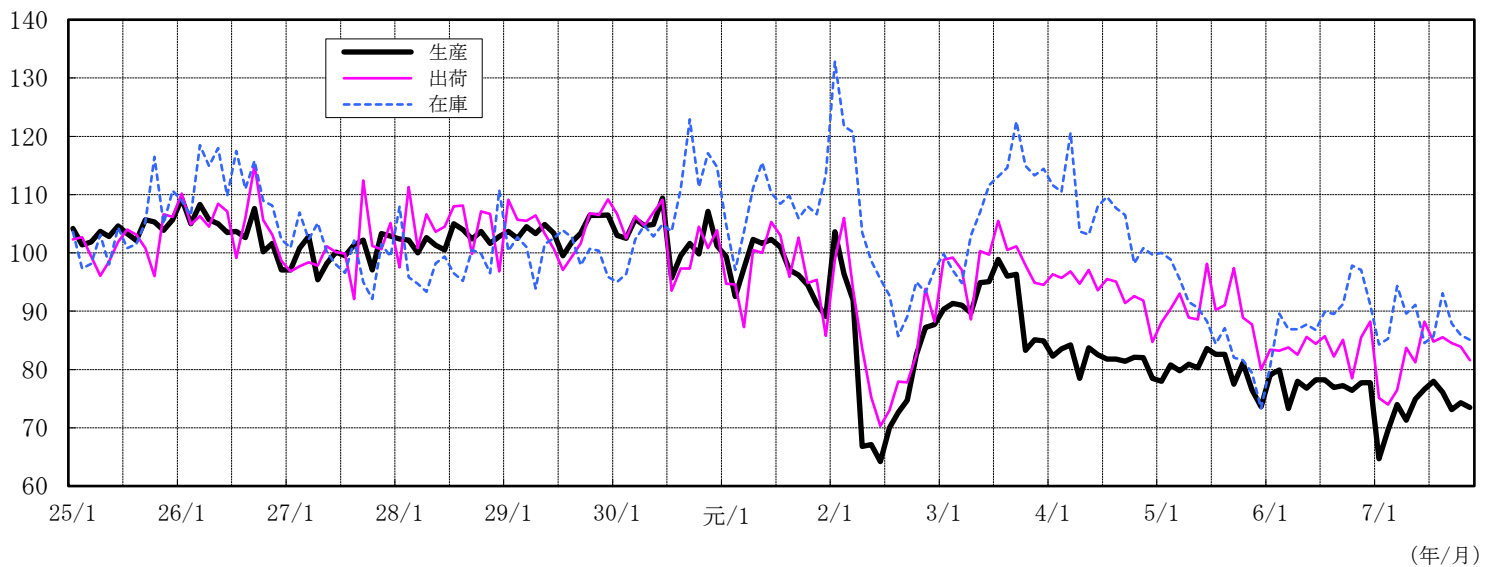
(平成27年=100、季節調整済指数)

(平成25年1月～令和7年11月)

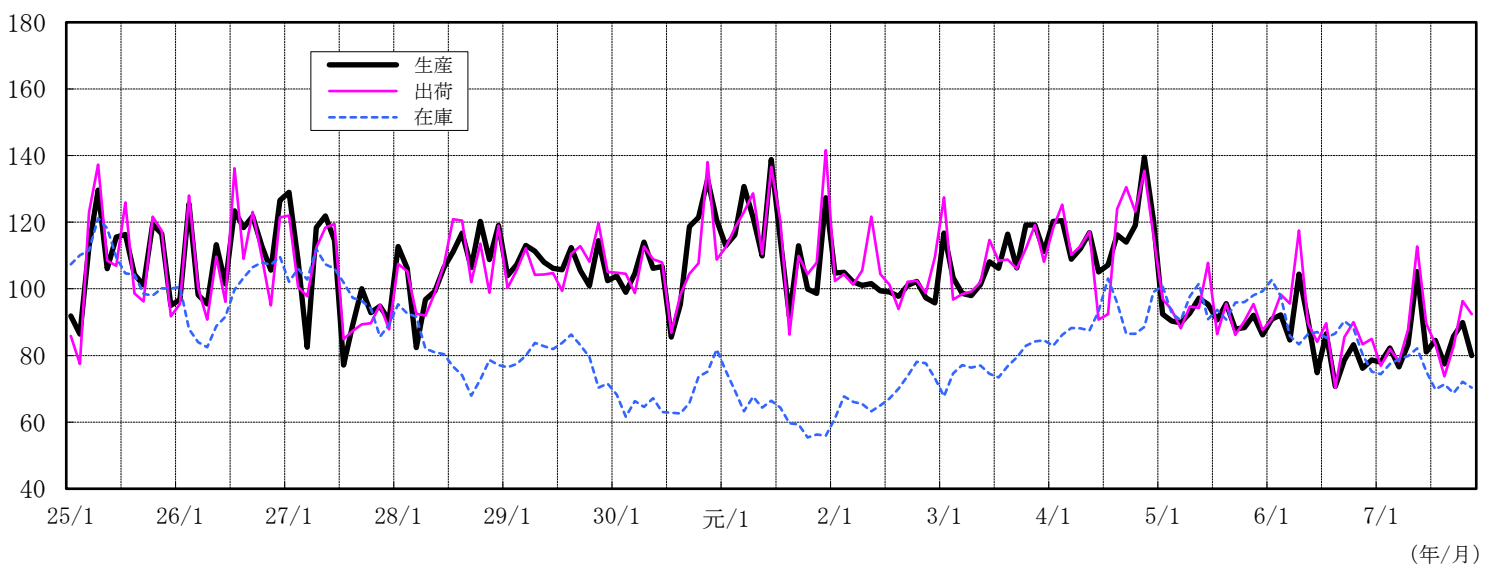
鉱工業(広島県) (付加価値額ウェイト=10000.0)



鉄鋼業(広島県) (付加価値額ウェイト=600.3)



一般機械工業(総合)(広島県) (付加価値額ウェイト=1605.0)

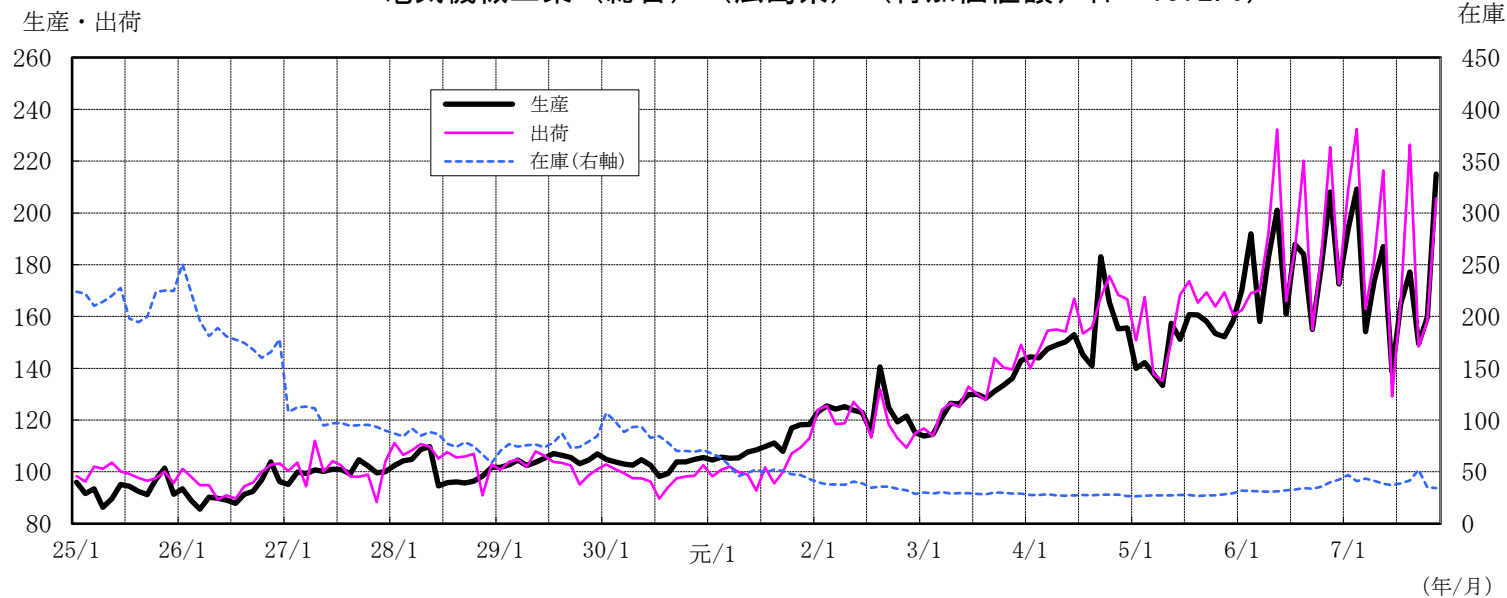


主要業種別指数の推移

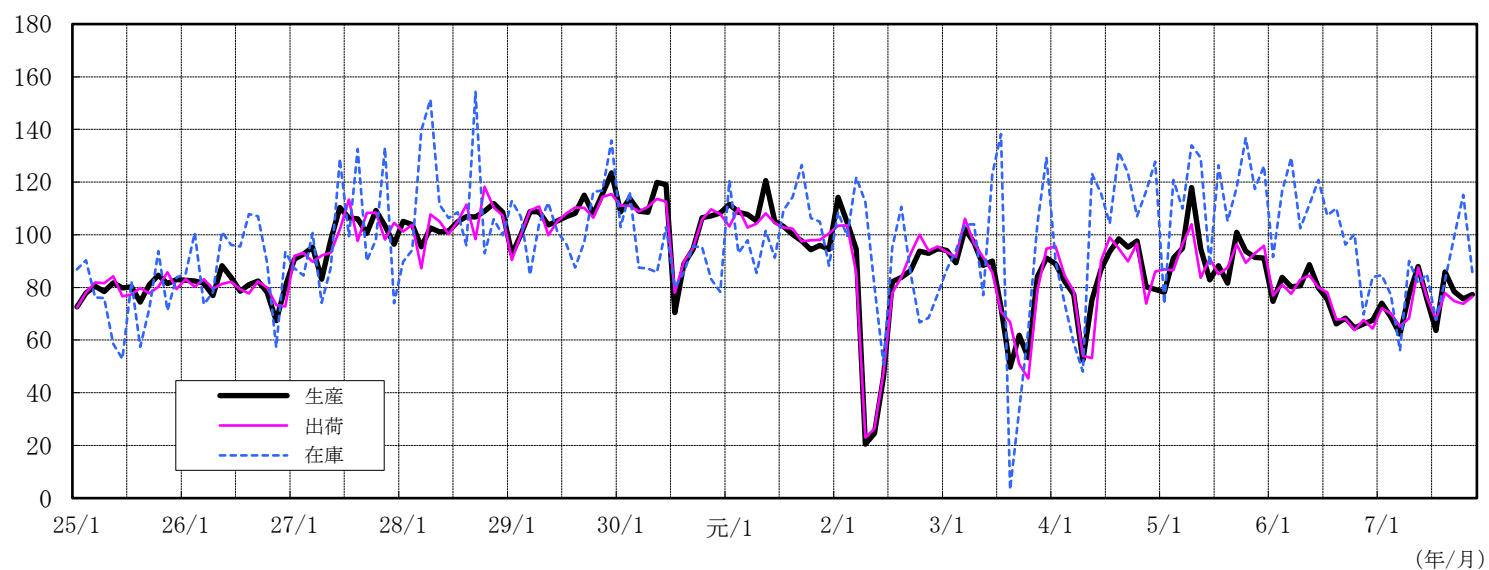
(平成27年=100、季節調整済指数)

(平成25年1月～令和7年11月)

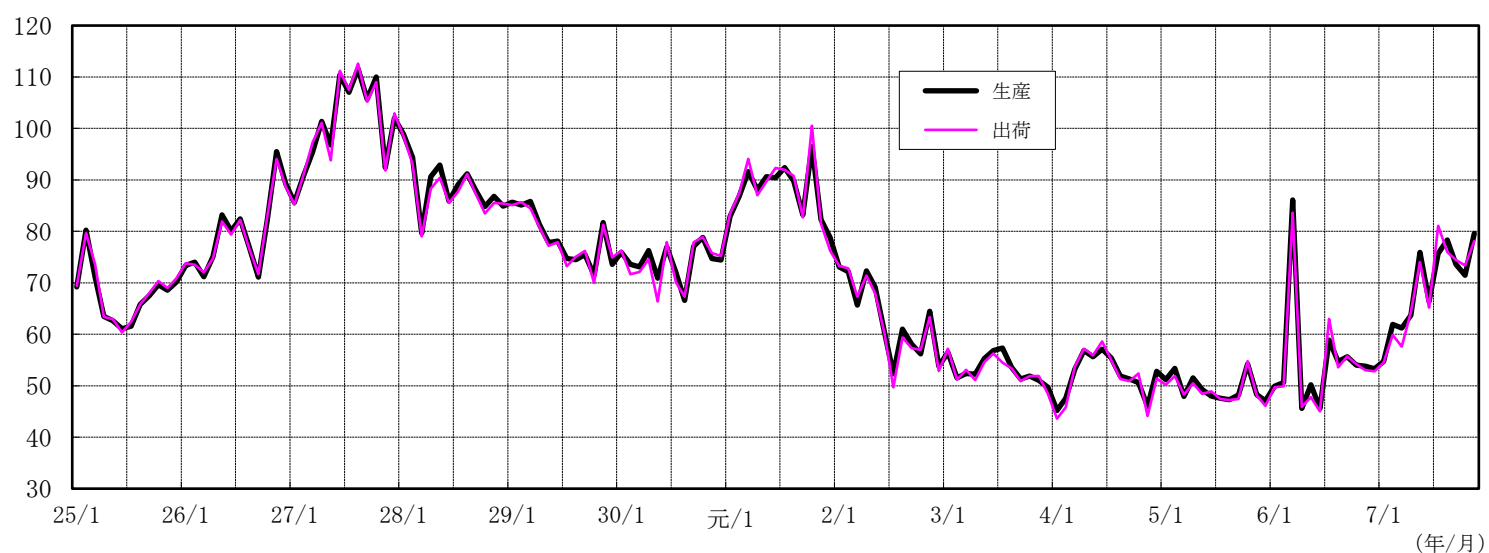
電気機械工業（総合）（広島県）（付加価値額ウェイト＝1372.0）



自動車部門（広島県）（付加価値額ウェイト＝2605.0）



造船部門（広島県）（付加価値額ウェイト＝761.3）



第1表 業種別生産指数（付加価値額ウェイト）

| 年・期・月 | 鉱工業 | 製造工業 | 鉄鋼業 | 非鉄金属 工業 | 金属製品 工業 | 一般機械 工業(総合) | はん用 機械工業 | 生産用 機械工業 | 業務用 機械工業 | 電気機械 工業(総合) | 電気・情報 通信機械工業 | 電子部品・ デバイス工業 | 輸送機械 工業 | 窯業・土石 製品工業 |
|----------------|---------|--------|-------|------------|------------|----------------|-------------|-------------|-------------|----------------|-----------------|-----------------|------------|---------------|
| ウェイト | 10000.0 | 9998.1 | 600.3 | 148.8 | 276.0 | 1605.0 | 417.4 | 1069.0 | 118.6 | 1372.0 | 280.9 | 1091.1 | 3327.2 | 202.0 |
| 原指数 | | | | | | | | | | | | | | |
| 令和2年 | 89.4 | 89.4 | 80.4 | 75.9 | 73.5 | 100.6 | 109.8 | 99.1 | 81.3 | 123.3 | 79.3 | 134.7 | 77.4 | 86.8 |
| 3年 | 92.9 | 92.9 | 91.2 | 79.2 | 73.2 | 108.4 | 94.1 | 116.9 | 82.3 | 128.2 | 80.6 | 140.5 | 76.2 | 86.7 |
| 4年 | 97.5 | 97.5 | 81.9 | 73.0 | 73.5 | 116.4 | 105.7 | 123.2 | 93.1 | 153.3 | 85.8 | 170.7 | 78.4 | 83.5 |
| 5年 | 94.4 | 94.4 | 79.8 | 76.9 | 79.8 | 91.7 | 86.4 | 92.5 | 103.5 | 151.0 | 81.9 | 168.8 | 84.5 | 78.7 |
| 6年 | 93.5 | 93.5 | 77.4 | 76.6 | 83.4 | 84.1 | 90.9 | 80.9 | 88.3 | 179.0 | 83.6 | 203.6 | 73.6 | 70.8 |
| 前年比(%) | ▲ 1.0 | ▲ 1.0 | ▲ 3.0 | ▲ 0.4 | 4.5 | ▲ 8.3 | 5.2 | ▲ 12.5 | ▲ 14.7 | 18.5 | 2.1 | 20.6 | ▲ 12.9 | ▲ 10.0 |
| 令和5年Ⅲ期 | 95.1 | 95.1 | 81.2 | 79.6 | 80.5 | 91.5 | 81.7 | 94.2 | 101.8 | 165.0 | 76.1 | 188.0 | 82.6 | 75.8 |
| Ⅳ期 | 97.8 | 97.8 | 78.0 | 79.5 | 83.3 | 93.3 | 86.4 | 95.2 | 101.4 | 159.1 | 86.4 | 177.8 | 88.9 | 83.4 |
| 6年Ⅰ期 | 94.7 | 94.7 | 79.6 | 75.8 | 79.7 | 89.4 | 92.3 | 88.1 | 90.9 | 165.8 | 82.8 | 187.2 | 82.2 | 73.4 |
| Ⅱ期 | 93.9 | 93.9 | 75.3 | 76.3 | 86.2 | 86.2 | 96.9 | 81.8 | 88.3 | 181.9 | 80.9 | 207.9 | 70.6 | 69.4 |
| Ⅲ期 | 91.7 | 91.7 | 77.5 | 75.2 | 81.1 | 77.5 | 80.2 | 75.9 | 82.5 | 179.9 | 78.4 | 206.1 | 72.0 | 67.6 |
| Ⅳ期 | 93.7 | 93.7 | 77.3 | 79.1 | 86.6 | 83.1 | 94.1 | 77.8 | 91.5 | 188.5 | 92.1 | 213.3 | 69.4 | 73.0 |
| 7年Ⅰ期 | 91.4 | 91.4 | 71.4 | 73.1 | 84.2 | 79.3 | 74.4 | 79.4 | 94.8 | 176.8 | 85.6 | 200.3 | 72.9 | 64.2 |
| Ⅱ期 | 93.0 | 93.0 | 72.0 | 69.3 | 75.7 | 86.1 | 100.3 | 80.7 | 85.1 | 166.3 | 79.0 | 188.8 | 74.7 | 64.1 |
| Ⅲ期 | 92.7 | 92.7 | 75.8 | 71.4 | 73.5 | 81.4 | 77.2 | 82.3 | 88.5 | 168.2 | 75.2 | 192.1 | 79.6 | 65.7 |
| 前年同期比(%) | 1.1 | 1.1 | ▲ 2.2 | ▲ 5.1 | ▲ 9.4 | 5.0 | ▲ 3.7 | 8.4 | 7.3 | ▲ 6.5 | ▲ 4.1 | ▲ 6.8 | 10.6 | ▲ 2.8 |
| 令和6年11月 | 94.7 | 94.7 | 79.3 | 78.5 | 82.3 | 77.7 | 88.7 | 72.6 | 84.5 | 211.9 | 89.4 | 243.5 | 66.0 | 73.8 |
| 12月 | 91.4 | 91.4 | 73.4 | 73.6 | 81.5 | 82.9 | 106.2 | 72.4 | 95.5 | 176.5 | 94.8 | 197.5 | 71.3 | 68.3 |
| 7年1月 | 87.8 | 87.8 | 69.2 | 70.9 | 88.5 | 72.6 | 67.0 | 72.9 | 89.4 | 171.5 | 87.1 | 193.2 | 71.5 | 61.1 |
| 2月 | 92.7 | 92.7 | 68.2 | 72.0 | 78.3 | 80.3 | 79.6 | 80.1 | 83.7 | 198.4 | 83.9 | 227.9 | 72.2 | 63.1 |
| 3月 | 93.6 | 93.6 | 76.7 | 76.5 | 85.9 | 84.9 | 76.7 | 85.1 | 111.3 | 160.5 | 85.8 | 179.8 | 75.0 | 68.4 |
| 4月 | 89.7 | 89.7 | 68.6 | 66.4 | 69.5 | 78.0 | 73.4 | 79.0 | 85.9 | 154.9 | 81.4 | 173.8 | 71.3 | 64.6 |
| 5月 | 96.4 | 96.4 | 76.0 | 67.3 | 79.4 | 91.6 | 135.7 | 75.2 | 84.7 | 193.8 | 74.5 | 224.5 | 69.9 | 62.0 |
| 6月 | 93.0 | 93.0 | 71.4 | 74.3 | 78.1 | 88.8 | 91.8 | 88.0 | 84.8 | 150.2 | 81.1 | 168.0 | 83.0 | 65.6 |
| 7月 | 95.7 | 95.7 | 79.1 | 80.1 | 80.6 | 82.0 | 75.1 | 82.7 | 100.4 | 159.6 | 79.7 | 180.2 | 83.1 | 70.2 |
| 8月 | 87.7 | 87.7 | 75.5 | 56.2 | 69.6 | 72.9 | 72.1 | 73.2 | 73.5 | 185.8 | 62.0 | 217.6 | 69.1 | 58.3 |
| 9月 | 94.7 | 94.7 | 72.8 | 77.8 | 70.3 | 89.3 | 84.4 | 91.0 | 91.6 | 159.2 | 84.0 | 178.5 | 86.6 | 68.7 |
| r 10月 | 98.0 | 98.1 | 77.1 | 82.3 | 94.4 | 95.8 | 118.1 | 87.1 | 95.4 | 157.1 | 90.7 | 174.2 | 87.0 | 73.5 |
| p 11月 | 99.5 | 99.5 | 74.2 | 78.6 | 84.4 | 84.7 | 114.8 | 73.4 | 80.7 | 217.0 | 81.5 | 251.9 | 79.9 | 67.8 |
| 前年同月比(%) | 5.1 | 5.1 | ▲ 6.4 | 0.1 | 2.6 | 9.0 | 29.4 | 1.1 | ▲ 4.5 | 2.4 | ▲ 8.8 | 3.4 | 21.1 | ▲ 8.1 |
| 季節調整済指数 | | | | | | | | | | | | | | |
| 令和5年Ⅲ期 | 96.1 | 96.1 | 80.9 | 78.0 | 81.3 | 91.4 | 77.5 | 96.1 | 100.7 | 159.8 | 80.3 | 180.3 | 83.7 | 79.2 |
| Ⅳ期 | 95.1 | 95.1 | 77.1 | 77.6 | 81.3 | 88.9 | 85.1 | 87.8 | 104.0 | 154.7 | 81.6 | 173.3 | 86.9 | 79.0 |
| 6年Ⅰ期 | 95.7 | 95.7 | 77.4 | 76.8 | 79.7 | 89.2 | 86.7 | 89.8 | 90.7 | 173.4 | 81.3 | 197.6 | 76.8 | 74.3 |
| Ⅱ期 | 96.4 | 96.4 | 77.7 | 79.5 | 86.5 | 89.9 | 116.8 | 83.5 | 89.0 | 181.5 | 83.8 | 206.2 | 78.7 | 70.7 |
| Ⅲ期 | 91.8 | 91.8 | 77.4 | 73.6 | 82.9 | 78.6 | 76.9 | 77.4 | 83.4 | 175.6 | 82.5 | 199.6 | 71.6 | 69.8 |
| Ⅳ期 | 90.1 | 90.1 | 77.3 | 76.6 | 83.8 | 79.3 | 89.6 | 72.2 | 88.7 | 186.9 | 85.6 | 213.2 | 67.0 | 68.2 |
| 7年Ⅰ期 | 92.7 | 92.7 | 69.4 | 74.2 | 84.1 | 78.9 | 70.7 | 81.2 | 95.9 | 185.7 | 84.9 | 212.1 | 68.6 | 65.3 |
| Ⅱ期 | 95.6 | 95.6 | 74.3 | 72.3 | 76.1 | 89.8 | 118.3 | 82.2 | 86.0 | 166.5 | 81.9 | 187.7 | 83.3 | 65.4 |
| Ⅲ期 | 93.1 | 93.1 | 75.7 | 69.8 | 75.6 | 82.6 | 77.4 | 84.5 | 89.2 | 163.9 | 79.2 | 185.6 | 81.0 | 67.9 |
| 前期比(%) | ▲ 2.6 | ▲ 2.6 | 1.9 | ▲ 3.5 | ▲ 0.7 | ▲ 8.0 | ▲ 34.6 | 2.8 | 3.7 | ▲ 1.6 | ▲ 3.3 | ▲ 1.1 | ▲ 2.8 | 3.8 |
| 令和6年11月 | 91.3 | 91.3 | 77.7 | 75.7 | 80.4 | 76.1 | 80.3 | 71.4 | 83.8 | 208.1 | 84.1 | 241.7 | 66.3 | 68.0 |
| 12月 | 88.8 | 88.8 | 77.7 | 77.1 | 83.8 | 78.7 | 92.8 | 70.7 | 95.0 | 172.6 | 89.3 | 192.5 | 68.8 | 68.0 |
| 7年1月 | 95.7 | 95.8 | 64.7 | 73.8 | 88.2 | 78.0 | 72.6 | 75.1 | 93.2 | 193.6 | 91.2 | 221.7 | 70.3 | 68.1 |
| 2月 | 95.3 | 95.2 | 69.6 | 72.5 | 79.7 | 82.2 | 76.5 | 83.8 | 78.7 | 209.2 | 87.1 | 240.5 | 70.0 | 62.5 |
| 3月 | 87.2 | 87.2 | 74.0 | 76.4 | 84.3 | 76.6 | 63.0 | 84.6 | 115.9 | 154.2 | 76.4 | 174.2 | 65.6 | 65.2 |
| 4月 | 91.4 | 91.4 | 71.3 | 69.5 | 68.1 | 83.3 | 95.4 | 77.9 | 89.8 | 173.8 | 84.5 | 197.7 | 79.6 | 62.9 |
| 5月 | 105.8 | 105.8 | 74.9 | 79.3 | 79.4 | 105.2 | 166.5 | 84.8 | 88.3 | 187.0 | 83.5 | 211.6 | 90.6 | 67.2 |
| 6月 | 89.6 | 89.6 | 76.6 | 68.1 | 80.7 | 81.0 | 92.9 | 84.0 | 79.8 | 138.6 | 77.7 | 153.8 | 79.6 | 66.2 |
| 7月 | 89.5 | 89.5 | 78.0 | 70.0 | 84.9 | 84.5 | 94.0 | 74.8 | 90.5 | 164.9 | 77.3 | 188.0 | 69.7 | 69.3 |
| 8月 | 99.3 | 99.3 | 76.1 | 69.2 | 73.8 | 77.5 | 75.9 | 84.5 | 90.3 | 177.2 | 77.4 | 201.6 | 91.9 | 66.6 |
| 9月 | 90.5 | 90.5 | 73.1 | 70.1 | 68.2 | 85.7 | 62.3 | 94.3 | 86.8 | 149.5 | 82.9 | 167.1 | 81.4 | 67.7 |
| r 10月 | 93.0 | 93.1 | 74.3 | 74.4 | 85.9 | 89.9 | 129.3 | 73.4 | 88.1 | 159.8 | 82.1 | 179.9 | 80.7 | 65.7 |
| p 11月 | 99.7 | 99.8 | 73.5 | 78.6 | 84.6 | 80.0 | 93.9 | 76.0 | 87.5 | 215.0 | 79.4 | 250.8 | 83.7 | 64.6 |
| 前月比(%) | 7.2 | 7.2 | ▲ 1.1 | 5.6 | ▲ 1.5 | ▲ 11.0 | ▲ 27.4 | 3.5 | ▲ 0.7 | 34.5 | ▲ 3.3 | 39.4 | 3.7 | ▲ 1.7 |

注 r は確報値、p は速報値

| | | | | | | | | | | 鉱業 | 公益事業 | 産業総合 | 機械工業 | 自動車 部門 | 造船 部門 |
|--------|----------------|------------------|-------|---------------|--------------|------------|-----------|----------|-------------|-------|-------|---------|--------|-----------|----------|
| 化学工業 | プラスチック 製品工業 | パルプ・紙・紙 加工品工業 | 繊維工業 | 食料品・ たばこ工業 | 木材・木 製品工業 | ゴム製品 工業 | その他 工業 | 家具 工業 | その他 製品工業 | | | | | | |
| 302.5 | 504.9 | 82.9 | 173.3 | 813.8 | 161.5 | 142.7 | 285.2 | 61.9 | 223.3 | 1.9 | 148.7 | 10148.7 | 6304.2 | 2605.0 | 761.3 |
| | | | | | | | | | | | | | | | |
| 93.1 | 102.7 | 85.9 | 90.7 | 70.9 | 79.0 | 77.8 | 84.0 | 102.6 | 78.9 | 90.7 | 91.7 | 89.5 | 93.3 | 79.9 | 63.1 |
| 104.2 | 102.7 | 98.0 | 88.8 | 78.2 | 92.7 | 83.5 | 82.2 | 95.5 | 78.6 | 101.8 | 97.8 | 92.9 | 95.7 | 82.1 | 53.3 |
| 94.4 | 100.6 | 98.9 | 91.2 | 77.0 | 103.3 | 86.7 | 84.1 | 80.8 | 85.0 | 89.4 | 96.5 | 97.4 | 104.4 | 84.2 | 52.0 |
| 90.0 | 90.4 | 91.8 | 85.2 | 78.0 | 97.7 | 94.9 | 81.7 | 68.9 | 85.2 | 81.9 | 63.0 | 94.0 | 100.8 | 91.5 | 49.6 |
| 86.4 | 100.0 | 91.8 | 77.1 | 77.2 | 108.9 | 95.5 | 79.6 | 65.8 | 83.4 | 80.7 | 72.1 | 93.2 | 99.2 | 74.6 | 55.1 |
| ▲ 4.0 | 10.6 | 0.0 | ▲ 9.5 | ▲ 1.0 | 11.5 | 0.6 | ▲ 2.6 | ▲ 4.5 | ▲ 2.1 | ▲ 1.5 | 14.4 | ▲ 0.9 | ▲ 1.6 | ▲ 18.5 | 11.1 |
| | | | | | | | | | | | | | | | |
| 81.9 | 91.3 | 81.2 | 90.5 | 76.0 | 91.7 | 90.3 | 77.2 | 60.2 | 81.9 | 83.8 | 70.4 | 94.8 | 102.8 | 89.2 | 45.7 |
| 90.4 | 94.1 | 101.7 | 69.7 | 79.6 | 109.3 | 97.6 | 82.2 | 69.0 | 85.8 | 83.0 | 71.5 | 97.4 | 105.3 | 97.3 | 49.2 |
| 80.5 | 88.5 | 87.9 | 80.1 | 75.8 | 115.5 | 90.2 | 78.8 | 63.8 | 82.9 | 83.6 | 75.0 | 94.4 | 102.3 | 83.0 | 64.7 |
| 97.2 | 101.6 | 79.5 | 80.9 | 82.6 | 112.4 | 94.4 | 76.5 | 59.4 | 81.2 | 77.4 | 72.1 | 93.6 | 98.8 | 73.5 | 48.1 |
| 80.2 | 104.7 | 106.1 | 85.1 | 73.0 | 103.3 | 97.6 | 76.4 | 67.4 | 78.9 | 77.7 | 88.4 | 91.7 | 96.9 | 71.6 | 55.2 |
| 87.8 | 105.3 | 93.6 | 62.2 | 77.5 | 104.5 | 99.7 | 86.8 | 72.6 | 90.7 | 84.0 | 52.8 | 93.1 | 98.8 | 70.3 | 52.5 |
| 81.4 | 96.7 | 107.5 | 84.4 | 72.5 | 112.6 | 102.0 | 78.7 | 69.6 | 81.3 | 85.1 | 83.2 | 91.2 | 97.1 | 70.6 | 60.4 |
| 106.2 | 110.2 | 73.6 | 74.2 | 80.1 | 119.9 | 97.0 | 79.0 | 65.1 | 82.8 | 77.2 | 80.9 | 92.8 | 97.6 | 71.1 | 70.0 |
| 78.5 | 102.0 | 105.4 | 80.3 | 75.6 | 98.1 | 96.9 | 75.6 | 61.1 | 79.7 | 73.2 | 109.7 | 92.9 | 99.4 | 75.3 | 74.1 |
| ▲ 2.1 | ▲ 2.6 | ▲ 0.7 | ▲ 5.6 | 3.6 | ▲ 5.0 | ▲ 0.7 | ▲ 1.0 | ▲ 9.3 | 1.0 | ▲ 5.8 | 24.1 | 1.3 | 2.6 | 5.2 | 34.2 |
| | | | | | | | | | | | | | | | |
| 88.3 | 101.2 | 83.5 | 52.4 | 78.1 | 106.8 | 98.7 | 91.1 | 70.3 | 96.8 | 80.3 | 49.1 | 94.0 | 100.7 | 67.6 | 51.5 |
| 79.5 | 104.6 | 86.5 | 61.2 | 75.4 | 97.1 | 99.4 | 84.6 | 72.1 | 88.0 | 85.9 | 63.5 | 91.0 | 97.1 | 71.0 | 50.4 |
| 72.5 | 88.9 | 110.4 | 88.9 | 66.4 | 108.0 | 102.7 | 75.6 | 65.2 | 78.5 | 83.6 | 84.5 | 87.7 | 93.5 | 72.6 | 53.9 |
| 77.3 | 94.4 | 100.3 | 79.9 | 64.1 | 110.5 | 97.3 | 77.9 | 66.2 | 81.2 | 82.4 | 83.0 | 92.5 | 101.7 | 71.9 | 57.9 |
| 94.3 | 106.7 | 111.8 | 84.3 | 87.1 | 119.4 | 106.1 | 82.6 | 77.3 | 84.1 | 89.3 | 82.1 | 93.5 | 96.1 | 67.4 | 69.5 |
| 95.2 | 122.8 | 110.1 | 71.0 | 86.4 | 121.6 | 100.0 | 77.7 | 68.0 | 80.3 | 79.5 | 60.4 | 89.3 | 91.2 | 68.3 | 65.2 |
| 128.1 | 102.7 | 78.2 | 80.3 | 76.8 | 113.4 | 93.8 | 82.4 | 64.7 | 87.3 | 77.1 | 91.2 | 96.3 | 102.4 | 65.5 | 71.8 |
| 95.4 | 105.2 | 32.4 | 71.4 | 77.2 | 124.8 | 97.2 | 76.9 | 62.6 | 80.9 | 74.9 | 91.0 | 92.9 | 99.1 | 79.6 | 72.9 |
| 86.4 | 112.3 | 111.4 | 88.8 | 86.2 | 115.1 | 107.5 | 77.4 | 65.9 | 80.6 | 78.9 | 108.7 | 95.9 | 99.5 | 79.2 | 79.7 |
| 66.4 | 91.0 | 103.9 | 72.3 | 71.6 | 77.1 | 80.2 | 72.3 | 49.1 | 78.7 | 65.0 | 114.0 | 88.0 | 95.5 | 62.3 | 71.2 |
| 82.8 | 102.8 | 100.8 | 79.7 | 69.1 | 102.0 | 102.9 | 77.2 | 68.4 | 79.7 | 75.6 | 106.3 | 94.9 | 103.1 | 84.4 | 71.4 |
| 89.1 | 101.9 | 92.7 | 87.8 | 79.1 | 109.7 | 101.5 | 84.8 | 71.3 | 88.6 | 87.6 | 90.9 | 97.9 | 104.5 | 84.7 | 73.6 |
| 80.1 | 96.5 | 70.6 | 67.9 | 70.6 | 102.2 | 97.1 | 81.5 | 65.4 | 86.0 | 87.9 | 90.9 | 99.3 | 111.0 | 74.5 | 77.1 |
| ▲ 9.3 | ▲ 4.6 | ▲ 15.4 | 29.6 | ▲ 9.6 | ▲ 4.3 | ▲ 1.6 | ▲ 10.5 | ▲ 7.0 | ▲ 11.2 | 9.5 | 85.1 | 5.6 | 10.2 | 10.2 | 49.7 |
| | | | | | | | | | | | | | | | |
| 88.9 | 90.0 | 80.3 | 85.2 | 79.0 | 94.0 | 96.4 | 82.4 | 65.0 | 86.6 | 85.6 | 63.6 | 95.5 | 103.6 | 90.3 | 47.7 |
| 90.1 | 91.0 | 97.9 | 84.6 | 79.7 | 110.3 | 94.3 | 79.1 | 65.2 | 83.0 | 79.1 | 78.8 | 94.9 | 101.0 | 92.1 | 49.9 |
| 86.2 | 94.3 | 80.1 | 80.2 | 78.7 | 112.5 | 89.7 | 77.6 | 60.5 | 82.2 | 80.9 | 74.1 | 95.5 | 102.9 | 79.6 | 62.2 |
| 87.2 | 101.6 | 96.9 | 76.4 | 77.2 | 111.2 | 98.2 | 77.9 | 65.0 | 81.8 | 82.8 | 75.3 | 96.0 | 103.7 | 83.0 | 47.1 |
| 86.5 | 102.2 | 101.6 | 77.8 | 76.1 | 106.8 | 99.3 | 80.0 | 69.0 | 83.0 | 78.7 | 75.9 | 91.6 | 96.6 | 70.1 | 56.4 |
| 84.3 | 102.0 | 90.6 | 72.9 | 76.7 | 104.1 | 94.8 | 82.6 | 68.0 | 86.6 | 79.7 | 58.3 | 89.7 | 94.0 | 66.1 | 53.7 |
| 87.2 | 103.1 | 98.8 | 85.0 | 75.5 | 110.0 | 101.7 | 77.6 | 66.2 | 80.6 | 82.6 | 83.3 | 92.7 | 98.2 | 68.4 | 59.3 |
| 95.5 | 110.0 | 88.3 | 70.1 | 75.0 | 118.6 | 100.8 | 80.5 | 71.3 | 83.5 | 82.7 | 84.2 | 95.3 | 102.5 | 80.3 | 68.7 |
| 85.0 | 99.3 | 100.8 | 73.3 | 78.8 | 101.0 | 98.3 | 79.3 | 62.7 | 83.9 | 74.6 | 96.5 | 93.1 | 99.5 | 76.0 | 75.9 |
| ▲ 11.0 | ▲ 9.7 | 14.2 | 4.6 | 5.1 | ▲ 14.8 | ▲ 2.5 | ▲ 1.5 | ▲ 12.1 | 0.5 | ▲ 9.8 | 14.6 | ▲ 2.3 | ▲ 2.9 | ▲ 5.4 | 10.5 |
| | | | | | | | | | | | | | | | |
| 85.1 | 100.6 | 91.6 | 71.6 | 76.9 | 103.1 | 96.4 | 85.5 | 70.2 | 89.7 | 74.6 | 58.1 | 90.8 | 96.2 | 66.2 | 53.8 |
| 80.5 | 103.9 | 87.9 | 73.9 | 75.6 | 102.5 | 94.8 | 81.8 | 66.8 | 84.5 | 84.1 | 64.3 | 88.6 | 92.3 | 67.5 | 53.3 |
| 80.9 | 103.1 | 96.2 | 94.1 | 78.5 | 110.4 | 101.8 | 77.3 | 62.6 | 81.4 | 84.8 | 89.6 | 95.8 | 101.1 | 74.0 | 54.7 |
| 89.0 | 104.0 | 99.2 | 81.9 | 71.4 | 108.2 | 99.0 | 80.3 | 68.8 | 83.2 | 83.0 | 86.2 | 95.2 | 104.1 | 68.8 | 61.9 |
| 91.6 | 102.3 | 101.0 | 78.9 | 76.7 | 111.5 | 104.2 | 75.3 | 67.3 | 77.1 | 80.1 | 74.1 | 87.1 | 89.5 | 62.3 | 61.2 |
| 88.4 | 109.9 | 100.0 | 66.8 | 73.0 | 117.8 | 97.0 | 79.2 | 70.2 | 81.8 | 87.9 | 70.2 | 91.1 | 97.3 | 77.3 | 63.7 |
| 115.6 | 116.2 | 122.6 | 76.7 | 76.0 | 118.8 | 111.6 | 82.0 | 74.1 | 84.1 | 83.4 | 95.9 | 105.2 | 116.0 | 88.0 | 75.9 |
| 82.4 | 103.8 | 42.3 | 66.8 | 75.9 | 119.2 | 93.9 | 80.4 | 69.6 | 84.5 | 76.8 | 86.6 | 89.6 | 94.2 | 75.5 | 66.4 |
| 81.3 | 103.9 | 103.6 | 78.1 | 79.4 | 112.1 | 97.6 | 77.6 | 66.6 | 81.3 | 70.1 | 94.8 | 89.5 | 92.4 | 63.6 | 75.7 |
| 82.5 | 96.5 | 100.0 | 71.6 | 78.6 | 88.8 | 95.6 | 82.3 | 60.5 | 87.3 | 78.2 | 85.5 | 99.0 | 110.2 | 85.9 | 78.3 |
| 91.1 | 97.6 | 98.8 | 70.1 | 78.3 | 102.0 | 101.8 | 77.9 | 60.9 | 83.1 | 75.6 | 109.3 | 90.8 | 96.0 | 78.4 | 73.6 |
| 81.2 | 93.9 | 77.2 | 88.2 | 77.5 | 106.9 | 93.8 | 80.7 | 63.4 | 86.8 | 82.0 | 104.3 | 93.1 | 99.1 | 75.7 | 71.5 |
| 81.4 | 97.6 | 77.1 | 95.8 | 70.9 | 103.2 | 99.0 | 77.2 | 67.9 | 79.4 | 86.8 | 102.4 | 99.5 | 111.0 | 77.3 | 79.6 |
| 0.2 | 3.9 | ▲ 0.1 | 8.6 | ▲ 8.5 | ▲ 3.5 | 5.5 | ▲ 4.3 | 7.1 | ▲ 8.5 | 5.9 | ▲ 1.8 | 6.9 | 12.0 | 2.1 | 11.3 |

第2表 業種別生産者出荷指数

| 年・期・月 | 鉱工業 | 製造工業 | 鉄鋼業 | 非鉄金属 工業 | 金属製品 工業 | 一般機械 工業(総合) | はん用 機械工業 | 生産用 機械工業 | 業務用 機械工業 | 電気機械 工業(総合) | 電気・情報 通信機械工業 | 電子部品・ デバイス工業 | 輸送機械 工業 | 窯業・土石 製品工業 |
|----------|---------|--------|--------|------------|------------|----------------|-------------|-------------|-------------|----------------|-----------------|-----------------|------------|---------------|
| ウェイト | 10000.0 | 9998.4 | 1393.1 | 237.6 | 269.5 | 1329.6 | 365.7 | 882.3 | 81.6 | 1110.3 | 248.0 | 862.3 | 3208.2 | 141.5 |
| 原指数 | | | | | | | | | | | | | | |
| 令和2年 | 88.7 | 88.7 | 85.0 | 77.9 | 84.5 | 103.5 | 112.5 | 101.4 | 87.0 | 119.7 | 81.2 | 130.8 | 78.0 | 89.6 |
| 3年 | 92.5 | 92.5 | 98.0 | 74.6 | 80.8 | 108.0 | 87.3 | 117.2 | 101.1 | 131.2 | 80.6 | 145.7 | 76.3 | 87.9 |
| 4年 | 96.7 | 96.7 | 93.7 | 69.4 | 81.5 | 116.2 | 102.5 | 122.0 | 113.9 | 159.1 | 85.6 | 180.2 | 79.5 | 84.7 |
| 5年 | 94.6 | 94.6 | 90.3 | 70.2 | 83.1 | 93.0 | 81.6 | 96.3 | 108.0 | 159.8 | 83.4 | 181.7 | 86.5 | 80.5 |
| 6年 | 92.8 | 92.8 | 84.1 | 70.2 | 74.7 | 89.7 | 91.9 | 87.0 | 108.9 | 185.6 | 83.5 | 215.0 | 75.8 | 71.6 |
| 前年比(%) | ▲ 1.9 | ▲ 1.9 | ▲ 6.9 | 0.0 | ▲ 10.1 | ▲ 3.5 | 12.6 | ▲ 9.7 | 0.8 | 16.1 | 0.1 | 18.3 | ▲ 12.4 | ▲ 11.1 |
| 令和5年Ⅲ期 | 94.6 | 94.6 | 91.6 | 72.1 | 77.4 | 92.8 | 76.4 | 98.8 | 100.9 | 170.6 | 77.8 | 197.2 | 83.9 | 78.5 |
| Ⅳ期 | 97.7 | 97.7 | 87.7 | 69.6 | 82.0 | 94.0 | 83.5 | 97.9 | 99.6 | 169.8 | 88.1 | 193.4 | 92.0 | 86.9 |
| 6年Ⅰ期 | 91.8 | 91.8 | 86.9 | 70.0 | 73.8 | 96.4 | 95.8 | 95.8 | 105.9 | 158.7 | 83.7 | 180.2 | 81.8 | 72.7 |
| Ⅱ期 | 93.2 | 93.2 | 79.6 | 69.6 | 70.6 | 88.5 | 100.1 | 81.7 | 109.6 | 197.8 | 80.3 | 231.6 | 73.7 | 71.0 |
| Ⅲ期 | 91.7 | 91.7 | 83.1 | 68.3 | 77.3 | 84.6 | 78.9 | 83.8 | 119.4 | 183.6 | 78.5 | 213.9 | 75.4 | 69.0 |
| Ⅳ期 | 94.5 | 94.5 | 86.7 | 72.8 | 77.1 | 89.4 | 92.8 | 86.9 | 100.7 | 202.3 | 91.3 | 234.2 | 72.3 | 73.8 |
| 7年Ⅰ期 | 90.3 | 90.4 | 78.3 | 68.4 | 74.7 | 80.0 | 68.0 | 84.0 | 90.1 | 188.9 | 85.6 | 218.6 | 75.4 | 63.8 |
| Ⅱ期 | 91.8 | 91.8 | 79.7 | 62.6 | 63.1 | 88.5 | 101.4 | 82.5 | 94.6 | 175.5 | 78.9 | 203.3 | 76.0 | 65.0 |
| Ⅲ期 | 92.1 | 92.1 | 83.6 | 65.4 | 61.7 | 82.7 | 71.1 | 85.4 | 104.9 | 176.6 | 75.9 | 205.5 | 81.9 | 65.9 |
| 前年同期比(%) | 0.4 | 0.4 | 0.6 | ▲ 4.2 | ▲ 20.2 | ▲ 2.2 | ▲ 9.9 | 1.9 | ▲ 12.1 | ▲ 3.8 | ▲ 3.3 | ▲ 3.9 | 8.6 | ▲ 4.5 |
| 令和6年11月 | 95.8 | 95.8 | 91.6 | 70.8 | 76.2 | 83.2 | 82.1 | 82.2 | 98.8 | 224.9 | 88.3 | 264.2 | 70.4 | 74.5 |
| 12月 | 94.2 | 94.2 | 86.8 | 67.7 | 71.3 | 93.2 | 112.9 | 83.9 | 105.8 | 193.2 | 92.1 | 222.2 | 74.9 | 69.2 |
| 7年1月 | 84.9 | 84.9 | 74.1 | 66.8 | 80.1 | 67.2 | 61.7 | 69.3 | 68.5 | 185.3 | 85.7 | 214.0 | 71.3 | 60.8 |
| 2月 | 91.7 | 91.8 | 75.0 | 69.8 | 72.2 | 81.7 | 72.2 | 82.8 | 112.0 | 213.1 | 84.8 | 250.0 | 74.9 | 62.2 |
| 3月 | 94.4 | 94.4 | 85.8 | 68.6 | 71.8 | 91.1 | 70.1 | 99.9 | 89.9 | 168.3 | 86.2 | 191.9 | 79.9 | 68.4 |
| 4月 | 88.7 | 88.7 | 76.2 | 60.8 | 60.1 | 75.9 | 68.4 | 77.5 | 91.2 | 173.6 | 82.0 | 200.0 | 72.3 | 64.5 |
| 5月 | 95.0 | 95.0 | 79.7 | 58.8 | 63.6 | 97.9 | 152.7 | 75.4 | 95.4 | 206.9 | 74.0 | 245.1 | 70.6 | 63.8 |
| 6月 | 91.7 | 91.7 | 83.2 | 68.2 | 65.7 | 91.6 | 83.0 | 94.7 | 97.2 | 146.1 | 80.7 | 164.9 | 85.2 | 66.7 |
| 7月 | 93.2 | 93.2 | 86.4 | 71.8 | 66.3 | 80.3 | 68.9 | 80.8 | 125.9 | 157.5 | 80.8 | 179.5 | 85.1 | 69.7 |
| 8月 | 88.0 | 88.0 | 80.8 | 52.6 | 54.0 | 73.1 | 65.9 | 74.6 | 89.2 | 197.3 | 63.3 | 235.9 | 74.3 | 60.1 |
| 9月 | 95.0 | 95.0 | 83.7 | 71.9 | 64.7 | 94.7 | 78.5 | 100.9 | 99.6 | 174.9 | 83.6 | 201.2 | 86.4 | 68.0 |
| r 10月 | 96.9 | 96.9 | 87.3 | 73.3 | 78.4 | 98.1 | 127.3 | 85.1 | 107.7 | 162.1 | 92.9 | 182.0 | 88.9 | 73.4 |
| p 11月 | 96.7 | 96.7 | 86.6 | 67.8 | 74.6 | 92.9 | 118.8 | 81.5 | 99.6 | 196.8 | 80.5 | 230.3 | 83.8 | 66.7 |
| 前年同月比(%) | 0.9 | 0.9 | ▲ 5.5 | ▲ 4.2 | ▲ 2.1 | 11.7 | 44.7 | ▲ 0.9 | 0.8 | ▲ 12.5 | ▲ 8.8 | ▲ 12.8 | 19.0 | ▲ 10.5 |
| 季節調整済指数 | | | | | | | | | | | | | | |
| 令和5年Ⅲ期 | 94.8 | 94.8 | 92.9 | 70.3 | 81.7 | 89.4 | 73.4 | 96.8 | 101.4 | 169.4 | 81.9 | 194.2 | 85.8 | 81.1 |
| Ⅳ期 | 94.2 | 94.2 | 85.5 | 68.4 | 77.9 | 91.1 | 78.5 | 94.1 | 99.2 | 164.6 | 83.3 | 188.6 | 88.6 | 81.9 |
| 6年Ⅰ期 | 91.6 | 91.6 | 83.5 | 70.4 | 70.8 | 94.9 | 87.3 | 96.3 | 104.7 | 167.2 | 81.1 | 192.3 | 79.2 | 74.2 |
| Ⅱ期 | 97.5 | 97.5 | 84.2 | 71.5 | 75.5 | 97.1 | 129.5 | 87.5 | 112.6 | 196.7 | 85.8 | 228.1 | 80.4 | 72.5 |
| Ⅲ期 | 91.5 | 91.5 | 84.3 | 67.0 | 80.2 | 81.8 | 74.6 | 82.0 | 115.8 | 187.0 | 81.5 | 217.3 | 75.0 | 70.8 |
| Ⅳ期 | 90.5 | 90.5 | 84.1 | 71.6 | 72.7 | 86.1 | 88.7 | 82.7 | 102.9 | 194.1 | 85.0 | 226.0 | 68.7 | 68.8 |
| 7年Ⅰ期 | 90.5 | 90.6 | 75.2 | 68.9 | 71.5 | 79.0 | 63.4 | 84.3 | 89.2 | 201.3 | 83.4 | 235.8 | 73.2 | 65.3 |
| Ⅱ期 | 96.3 | 96.3 | 84.4 | 64.3 | 67.4 | 96.7 | 127.8 | 88.2 | 97.2 | 175.9 | 84.3 | 201.8 | 83.4 | 66.5 |
| Ⅲ期 | 92.1 | 92.1 | 84.9 | 64.2 | 64.3 | 79.9 | 70.7 | 83.2 | 101.5 | 180.3 | 78.8 | 209.3 | 82.0 | 67.7 |
| 前期比(%) | ▲ 4.4 | ▲ 4.4 | 0.6 | ▲ 0.2 | ▲ 4.6 | ▲ 17.4 | ▲ 44.7 | ▲ 5.7 | 4.4 | 2.5 | ▲ 6.5 | 3.7 | ▲ 1.7 | 1.8 |
| 令和6年11月 | 92.8 | 92.8 | 85.5 | 69.8 | 70.2 | 83.3 | 76.5 | 83.8 | 106.7 | 225.4 | 83.1 | 268.1 | 69.7 | 69.1 |
| 12月 | 89.3 | 89.3 | 88.2 | 71.0 | 72.0 | 85.0 | 94.0 | 77.4 | 113.4 | 172.5 | 86.7 | 196.7 | 69.9 | 67.7 |
| 7年1月 | 90.4 | 90.4 | 75.1 | 70.0 | 73.7 | 76.9 | 64.7 | 81.9 | 68.6 | 208.6 | 86.9 | 244.4 | 73.2 | 67.2 |
| 2月 | 94.2 | 94.3 | 74.0 | 69.4 | 71.7 | 81.9 | 72.5 | 83.5 | 108.1 | 232.4 | 86.2 | 275.2 | 73.6 | 63.7 |
| 3月 | 87.0 | 87.0 | 76.5 | 67.4 | 69.1 | 78.2 | 52.9 | 87.6 | 90.9 | 162.8 | 77.1 | 187.8 | 72.9 | 65.0 |
| 4月 | 90.5 | 90.5 | 83.7 | 64.2 | 62.6 | 87.8 | 98.0 | 88.1 | 89.9 | 182.0 | 86.0 | 209.7 | 73.2 | 63.4 |
| 5月 | 107.5 | 107.5 | 81.2 | 66.2 | 70.4 | 112.7 | 209.3 | 85.2 | 103.9 | 216.4 | 87.7 | 251.9 | 92.9 | 69.2 |
| 6月 | 90.9 | 90.9 | 88.2 | 62.5 | 69.2 | 89.6 | 76.2 | 91.3 | 97.9 | 129.2 | 79.1 | 143.8 | 84.2 | 67.0 |
| 7月 | 89.9 | 89.9 | 84.8 | 63.5 | 69.8 | 83.4 | 80.8 | 80.5 | 118.4 | 166.1 | 78.9 | 191.6 | 77.2 | 68.8 |
| 8月 | 96.9 | 96.9 | 85.5 | 63.2 | 57.9 | 73.7 | 69.7 | 77.2 | 96.4 | 226.4 | 77.0 | 268.4 | 86.6 | 67.6 |
| 9月 | 89.5 | 89.5 | 84.5 | 65.8 | 65.2 | 82.7 | 61.5 | 92.0 | 89.7 | 148.4 | 80.5 | 168.0 | 82.3 | 66.8 |
| r 10月 | 92.5 | 92.5 | 83.9 | 67.8 | 71.0 | 96.3 | 145.8 | 78.2 | 97.9 | 158.4 | 84.7 | 179.6 | 82.6 | 65.7 |
| p 11月 | 96.6 | 96.6 | 81.6 | 69.1 | 69.9 | 92.4 | 99.4 | 85.5 | 109.2 | 205.5 | 77.7 | 243.5 | 85.8 | 62.6 |
| 前月比(%) | 4.4 | 4.4 | ▲ 2.7 | 1.9 | ▲ 1.5 | ▲ 4.0 | ▲ 31.8 | 9.3 | 11.5 | 29.7 | ▲ 8.3 | 35.6 | 3.9 | ▲ 4.7 |

注 r は確報値、p は速報値

| | | | | | | | | | | 鉱業 | 公益事業 | 産業総合 | 機械工業 | 自動車 部門 | 造船 部門 |
|-------|----------------|------------------|-------|---------------|--------------|------------|-----------|----------|-------------|-------|-------|---------|--------|-----------|----------|
| 化学工業 | プラスチック 製品工業 | パルプ・紙・紙 加工品工業 | 繊維工業 | 食料品・ たばこ工業 | 木材・木 製品工業 | ゴム製品 工業 | その他 工業 | 家具 工業 | その他 製品工業 | | | | | | |
| 392.2 | 501.5 | 100.1 | 166.5 | 677.2 | 166.2 | 100.7 | 204.2 | 39.5 | 164.7 | 1.6 | 213.2 | 10213.2 | 5648.1 | 2523.4 | 679.1 |
| | | | | | | | | | | | | | | | |
| 84.9 | 96.0 | 90.9 | 83.1 | 74.6 | 79.7 | 84.6 | 83.5 | 98.7 | 79.9 | 92.4 | 96.7 | 88.8 | 92.2 | 79.5 | 62.6 |
| 92.8 | 95.0 | 99.5 | 88.5 | 79.4 | 90.6 | 84.7 | 79.4 | 89.1 | 77.0 | 104.4 | 102.8 | 92.7 | 94.6 | 81.2 | 52.9 |
| 84.7 | 94.5 | 96.4 | 91.5 | 78.4 | 96.7 | 87.8 | 82.3 | 75.1 | 83.9 | 90.5 | 98.5 | 96.8 | 103.8 | 83.7 | 51.6 |
| 82.4 | 84.0 | 89.3 | 85.2 | 76.7 | 95.7 | 94.4 | 81.5 | 69.4 | 84.4 | 82.6 | 70.3 | 94.1 | 102.4 | 91.1 | 49.3 |
| 77.8 | 96.6 | 90.1 | 78.5 | 75.7 | 102.9 | 94.1 | 79.3 | 67.6 | 82.1 | 80.7 | 76.6 | 92.4 | 100.7 | 74.2 | 54.8 |
| ▲ 5.6 | 15.0 | 0.9 | ▲ 7.9 | ▲ 1.3 | 7.5 | ▲ 0.3 | ▲ 2.7 | ▲ 2.6 | ▲ 2.7 | ▲ 2.3 | 9.0 | ▲ 1.8 | ▲ 1.7 | ▲ 18.6 | 11.2 |
| | | | | | | | | | | | | | | | |
| 73.8 | 86.2 | 84.8 | 85.3 | 77.2 | 96.5 | 92.6 | 75.4 | 57.3 | 79.8 | 85.1 | 74.2 | 94.2 | 103.0 | 87.8 | 45.3 |
| 83.2 | 86.3 | 89.4 | 73.1 | 79.0 | 106.7 | 98.4 | 82.3 | 70.4 | 85.2 | 83.2 | 76.0 | 97.2 | 107.8 | 97.7 | 49.0 |
| 72.3 | 81.9 | 89.5 | 85.7 | 71.1 | 105.4 | 85.2 | 80.2 | 73.1 | 81.9 | 84.1 | 82.5 | 91.6 | 100.3 | 79.5 | 64.8 |
| 86.1 | 98.4 | 88.0 | 85.4 | 79.1 | 100.3 | 95.0 | 74.8 | 58.1 | 78.8 | 77.5 | 76.0 | 92.8 | 101.5 | 74.1 | 47.7 |
| 71.9 | 105.7 | 91.0 | 79.3 | 74.6 | 102.1 | 96.9 | 74.5 | 64.9 | 76.8 | 77.4 | 88.2 | 91.6 | 98.9 | 72.4 | 55.0 |
| 80.8 | 100.3 | 91.8 | 63.5 | 78.2 | 103.6 | 99.2 | 87.6 | 74.3 | 90.8 | 83.7 | 59.8 | 93.7 | 101.9 | 70.8 | 51.9 |
| 74.8 | 90.7 | 91.5 | 92.4 | 69.3 | 113.1 | 98.5 | 79.2 | 73.6 | 80.5 | 85.2 | 88.4 | 90.3 | 98.8 | 69.6 | 59.4 |
| 94.5 | 105.6 | 86.3 | 80.7 | 77.4 | 114.3 | 97.2 | 79.3 | 64.3 | 82.8 | 77.6 | 85.1 | 91.7 | 98.5 | 69.1 | 69.8 |
| 72.4 | 101.7 | 90.7 | 75.2 | 76.1 | 98.8 | 93.9 | 75.1 | 62.8 | 78.0 | 72.9 | 109.1 | 92.4 | 100.7 | 73.9 | 73.7 |
| 0.7 | ▲ 3.8 | ▲ 0.3 | ▲ 5.2 | 2.0 | ▲ 3.2 | ▲ 3.1 | 0.8 | ▲ 3.2 | 1.6 | ▲ 5.8 | 23.7 | 0.9 | 1.8 | 2.1 | 34.0 |
| | | | | | | | | | | | | | | | |
| 83.0 | 92.8 | 91.0 | 58.9 | 77.5 | 98.0 | 97.8 | 93.6 | 69.2 | 99.4 | 78.7 | 55.6 | 94.9 | 103.8 | 70.6 | 51.4 |
| 74.7 | 105.1 | 84.9 | 55.0 | 80.3 | 93.8 | 98.6 | 85.2 | 77.1 | 87.2 | 86.5 | 70.8 | 93.7 | 102.5 | 70.9 | 49.8 |
| 65.1 | 84.5 | 92.8 | 70.2 | 65.3 | 108.7 | 96.1 | 73.8 | 65.6 | 75.7 | 83.8 | 90.8 | 85.0 | 92.7 | 68.6 | 53.8 |
| 74.1 | 86.2 | 86.6 | 91.2 | 62.5 | 107.7 | 96.3 | 81.3 | 74.1 | 83.0 | 82.8 | 88.1 | 91.7 | 103.7 | 72.3 | 57.0 |
| 85.3 | 101.4 | 95.2 | 115.9 | 80.2 | 122.8 | 103.1 | 82.4 | 81.2 | 82.7 | 89.1 | 86.2 | 94.3 | 99.9 | 68.0 | 67.5 |
| 83.4 | 117.9 | 95.8 | 75.4 | 82.0 | 123.9 | 94.4 | 77.9 | 66.9 | 80.5 | 80.7 | 68.2 | 88.3 | 93.1 | 66.0 | 65.4 |
| 115.9 | 100.3 | 90.0 | 80.3 | 74.3 | 105.7 | 94.2 | 82.6 | 65.3 | 86.7 | 77.5 | 93.7 | 95.0 | 103.8 | 63.5 | 71.8 |
| 84.2 | 98.7 | 73.1 | 86.3 | 75.8 | 113.3 | 103.0 | 77.4 | 60.8 | 81.3 | 74.5 | 93.5 | 91.8 | 98.7 | 77.7 | 72.2 |
| 83.1 | 109.4 | 97.3 | 84.5 | 83.8 | 106.4 | 104.5 | 76.7 | 67.1 | 79.0 | 78.6 | 108.2 | 93.5 | 98.2 | 77.7 | 79.5 |
| 61.4 | 95.9 | 84.9 | 64.2 | 73.6 | 82.1 | 75.6 | 71.9 | 51.8 | 76.7 | 64.8 | 112.7 | 88.5 | 98.2 | 65.2 | 70.0 |
| 72.8 | 99.7 | 89.9 | 77.0 | 70.9 | 107.8 | 101.5 | 76.6 | 69.4 | 78.3 | 75.3 | 106.3 | 95.3 | 105.8 | 78.7 | 71.7 |
| 86.2 | 95.3 | 91.8 | 66.7 | 78.0 | 118.1 | 105.7 | 85.3 | 66.0 | 89.9 | 87.8 | 93.5 | 96.8 | 105.5 | 81.9 | 73.7 |
| 75.5 | 88.4 | 80.5 | 89.5 | 72.7 | 102.2 | 94.3 | 82.1 | 66.8 | 85.7 | 89.6 | 93.5 | 96.6 | 108.2 | 76.7 | 76.2 |
| ▲ 9.0 | ▲ 4.7 | ▲ 11.5 | 52.0 | ▲ 6.2 | 4.3 | ▲ 3.6 | ▲ 12.3 | ▲ 3.5 | ▲ 13.8 | 13.9 | 68.2 | 1.8 | 4.2 | 8.6 | 48.2 |
| | | | | | | | | | | | | | | | |
| 83.0 | 83.2 | 85.6 | 81.2 | 77.3 | 98.5 | 94.8 | 81.7 | 62.0 | 86.5 | 88.6 | 70.7 | 94.2 | 102.6 | 89.7 | 47.3 |
| 82.1 | 83.3 | 87.1 | 82.4 | 76.4 | 101.9 | 95.5 | 78.1 | 68.2 | 81.0 | 79.4 | 85.4 | 94.1 | 103.5 | 92.8 | 49.7 |
| 72.4 | 88.7 | 87.8 | 85.2 | 76.8 | 106.9 | 85.3 | 77.9 | 66.4 | 81.3 | 80.9 | 77.3 | 91.3 | 99.8 | 78.5 | 61.1 |
| 80.9 | 98.8 | 92.0 | 78.2 | 76.1 | 102.1 | 100.5 | 76.9 | 65.0 | 79.5 | 82.8 | 78.0 | 97.0 | 108.0 | 82.5 | 46.2 |
| 79.8 | 101.0 | 90.9 | 77.3 | 74.5 | 102.4 | 96.1 | 80.1 | 67.4 | 82.1 | 79.1 | 81.1 | 91.3 | 98.4 | 71.3 | 57.4 |
| 76.9 | 97.0 | 89.3 | 70.8 | 75.4 | 99.8 | 94.0 | 81.3 | 69.8 | 84.8 | 79.4 | 67.0 | 90.2 | 97.0 | 65.3 | 53.3 |
| 75.0 | 98.4 | 89.9 | 93.1 | 75.1 | 114.5 | 99.0 | 77.3 | 67.8 | 80.1 | 82.3 | 83.4 | 90.5 | 98.9 | 69.2 | 57.3 |
| 89.1 | 105.8 | 90.1 | 74.3 | 74.5 | 115.8 | 103.0 | 81.7 | 72.0 | 83.7 | 82.9 | 87.3 | 96.0 | 105.2 | 77.4 | 67.8 |
| 80.5 | 96.9 | 90.6 | 73.1 | 76.1 | 99.2 | 92.9 | 80.9 | 65.7 | 83.5 | 75.1 | 101.8 | 92.2 | 100.5 | 73.6 | 77.2 |
| ▲ 9.7 | ▲ 8.4 | 0.6 | ▲ 1.6 | 2.1 | ▲ 14.3 | ▲ 9.8 | ▲ 1.0 | ▲ 8.7 | ▲ 0.2 | ▲ 9.4 | 16.6 | ▲ 4.0 | ▲ 4.5 | ▲ 4.9 | 13.9 |
| | | | | | | | | | | | | | | | |
| 81.1 | 93.1 | 88.2 | 70.2 | 76.9 | 97.0 | 94.7 | 83.3 | 68.8 | 87.2 | 74.0 | 66.5 | 92.2 | 101.0 | 67.6 | 53.0 |
| 70.4 | 99.7 | 85.9 | 70.4 | 73.4 | 98.0 | 93.5 | 81.2 | 71.7 | 84.2 | 84.4 | 70.5 | 89.0 | 94.5 | 64.4 | 52.8 |
| 67.0 | 96.4 | 91.5 | 88.8 | 77.7 | 111.3 | 97.1 | 77.4 | 64.5 | 82.8 | 84.6 | 88.2 | 90.3 | 98.9 | 72.1 | 54.5 |
| 77.5 | 99.1 | 88.1 | 87.9 | 70.7 | 113.5 | 99.5 | 82.1 | 72.6 | 83.6 | 83.3 | 87.6 | 94.2 | 106.1 | 70.2 | 59.9 |
| 80.6 | 99.8 | 90.0 | 102.7 | 76.8 | 118.8 | 100.5 | 72.5 | 66.2 | 73.9 | 78.9 | 74.3 | 86.9 | 91.6 | 65.2 | 57.6 |
| 77.1 | 106.3 | 90.3 | 65.1 | 72.8 | 117.3 | 91.7 | 79.1 | 72.2 | 80.5 | 88.9 | 72.9 | 90.1 | 97.4 | 68.3 | 64.3 |
| 112.2 | 112.0 | 99.0 | 81.7 | 75.9 | 115.4 | 112.8 | 83.0 | 76.8 | 84.3 | 83.3 | 97.1 | 107.1 | 122.8 | 87.6 | 74.0 |
| 78.0 | 99.2 | 80.9 | 76.0 | 74.7 | 114.6 | 104.4 | 82.9 | 67.1 | 86.3 | 76.6 | 91.8 | 90.9 | 95.5 | 76.3 | 65.2 |
| 82.5 | 100.1 | 94.6 | 78.7 | 75.7 | 98.1 | 93.1 | 80.4 | 68.4 | 81.4 | 71.1 | 101.3 | 90.0 | 95.4 | 68.0 | 81.1 |
| 80.4 | 95.1 | 88.5 | 70.4 | 76.3 | 92.5 | 92.0 | 85.5 | 65.0 | 89.1 | 79.1 | 92.8 | 96.8 | 109.2 | 77.9 | 76.0 |
| 78.7 | 95.4 | 88.8 | 70.3 | 76.4 | 107.1 | 93.5 | 76.9 | 63.7 | 80.0 | 75.1 | 111.3 | 89.9 | 97.0 | 74.8 | 74.4 |
| 80.5 | 90.9 | 86.6 | 62.6 | 77.2 | 103.5 | 97.9 | 80.7 | 59.2 | 87.1 | 81.3 | 112.7 | 93.3 | 101.2 | 73.7 | 73.4 |
| 77.9 | 91.0 | 79.5 | 107.9 | 73.3 | 102.1 | 95.7 | 76.2 | 70.4 | 77.5 | 88.7 | 106.7 | 96.6 | 109.2 | 76.5 | 78.1 |
| ▲ 3.2 | 0.1 | ▲ 8.2 | 72.4 | ▲ 5.1 | ▲ 1.4 | ▲ 2.2 | ▲ 5.6 | 18.9 | ▲ 11.0 | 9.1 | ▲ 5.3 | 3.5 | 7.9 | 3.8 | 6.4 |

第3表 業種別生産者製品在庫指数（末）

| 年・期・月 | 鉱工業 | 製造工業 | 鉄鋼業 | 非鉄金属 工業 | 金属製品 工業 | 一般機械 工業(総合) | はん用 機械工業 | 生産用 機械工業 | 業務用 機械工業 | 電気機械 工業(総合) | 電気・情報 通信機械工業 | 電子部品・ デバイス工業 | 輸送機械 工業 | 窯業・土石 製品工業 |
|----------------|---------|--------|--------|------------|------------|----------------|-------------|-------------|-------------|----------------|-----------------|-----------------|------------|---------------|
| ウェイト | 10000.0 | 9999.5 | 1170.8 | 173.0 | 787.5 | 1682.7 | 326.5 | 1293.7 | 62.5 | 401.2 | 31.2 | 370.0 | 2405.8 | 138.8 |
| 原指数 | | | | | | | | | | | | | | |
| 令和2年 | 74.6 | 74.6 | 97.8 | 64.6 | 22.7 | 70.2 | 89.4 | 58.1 | 219.5 | 30.5 | x | x | 54.4 | 84.5 |
| 3年 | 86.4 | 86.4 | 116.5 | 59.4 | 31.7 | 81.6 | 126.9 | 64.6 | 198.1 | 29.5 | x | x | 77.2 | 89.9 |
| 4年 | 93.5 | 93.5 | 101.6 | 74.3 | 35.5 | 95.4 | 115.0 | 87.1 | 165.8 | 27.2 | x | x | 102.8 | 97.2 |
| 5年 | 90.9 | 90.9 | 73.4 | 51.3 | 46.7 | 95.1 | 115.8 | 77.0 | 362.5 | 30.3 | x | x | 98.8 | 86.3 |
| 6年 | 79.9 | 79.9 | 89.0 | 42.5 | 33.3 | 71.9 | 94.5 | 58.6 | 230.1 | 44.1 | x | x | 67.4 | 91.6 |
| 前年比(%) | ▲ 12.1 | ▲ 12.1 | 21.3 | ▲ 17.2 | ▲ 28.7 | ▲ 24.4 | ▲ 18.4 | ▲ 23.9 | ▲ 36.5 | 45.5 | x | x | ▲ 31.8 | 6.1 |
| 令和5年Ⅲ期 | 94.7 | 94.7 | 82.3 | 37.1 | 40.6 | 92.0 | 118.9 | 74.5 | 315.4 | 27.6 | x | x | 113.1 | 95.6 |
| Ⅳ期 | 90.9 | 90.9 | 73.4 | 51.3 | 46.7 | 95.1 | 115.8 | 77.0 | 362.5 | 30.3 | x | x | 98.8 | 86.3 |
| 6年Ⅰ期 | 102.2 | 102.2 | 82.0 | 55.4 | 45.0 | 77.9 | 86.4 | 63.2 | 337.8 | 30.1 | x | x | 146.2 | 95.2 |
| Ⅱ期 | 97.9 | 97.9 | 87.0 | 51.3 | 61.4 | 86.7 | 90.3 | 75.3 | 304.3 | 32.3 | x | x | 121.6 | 92.6 |
| Ⅲ期 | 90.6 | 90.6 | 90.8 | 59.4 | 41.1 | 89.3 | 87.1 | 82.8 | 234.3 | 33.2 | x | x | 91.3 | 90.4 |
| Ⅳ期 | 79.9 | 79.9 | 89.0 | 42.5 | 33.3 | 71.9 | 94.5 | 58.6 | 230.1 | 44.1 | x | x | 67.4 | 91.6 |
| 7年Ⅰ期 | 81.5 | 81.5 | 89.7 | 34.1 | 36.8 | 72.4 | 87.1 | 59.2 | 268.8 | 42.4 | x | x | 66.1 | 97.1 |
| Ⅱ期 | 87.2 | 87.2 | 85.6 | 26.7 | 43.6 | 76.2 | 88.6 | 61.3 | 320.6 | 38.0 | x | x | 89.5 | 95.7 |
| Ⅲ期 | 88.5 | 88.5 | 87.8 | 31.8 | 35.6 | 68.2 | 87.0 | 51.5 | 316.9 | 51.6 | x | x | 95.5 | 82.8 |
| 前年同期比(%) | ▲ 2.3 | ▲ 2.3 | ▲ 3.3 | ▲ 46.5 | ▲ 13.4 | ▲ 23.6 | ▲ 0.1 | ▲ 37.8 | 35.3 | 55.4 | x | x | 4.6 | ▲ 8.4 |
| 令和6年11月 | 84.9 | 84.9 | 96.7 | 43.6 | 35.4 | 81.7 | 97.7 | 70.2 | 237.4 | 41.4 | x | x | 71.6 | 89.6 |
| 12月 | 79.9 | 79.9 | 89.0 | 42.5 | 33.3 | 71.9 | 94.5 | 58.6 | 230.1 | 44.1 | x | x | 67.4 | 91.6 |
| 7年1月 | 87.2 | 87.2 | 90.4 | 44.7 | 32.4 | 79.7 | 86.2 | 69.9 | 250.4 | 46.6 | x | x | 86.1 | 92.9 |
| 2月 | 83.5 | 83.5 | 86.8 | 39.2 | 31.3 | 78.7 | 86.0 | 69.7 | 226.4 | 40.5 | x | x | 77.1 | 95.8 |
| 3月 | 81.5 | 81.5 | 89.7 | 34.1 | 36.8 | 72.4 | 87.1 | 59.2 | 268.8 | 42.4 | x | x | 66.1 | 97.1 |
| 4月 | 84.9 | 84.9 | 85.1 | 22.9 | 39.3 | 76.6 | 86.3 | 62.5 | 319.0 | 40.7 | x | x | 76.4 | 99.6 |
| 5月 | 88.0 | 88.0 | 89.6 | 29.6 | 49.8 | 78.9 | 86.9 | 65.7 | 311.1 | 37.9 | x | x | 83.8 | 97.9 |
| 6月 | 87.2 | 87.2 | 85.6 | 26.7 | 43.6 | 76.2 | 88.6 | 61.3 | 320.6 | 38.0 | x | x | 89.5 | 95.7 |
| 7月 | 86.3 | 86.3 | 84.5 | 26.1 | 41.0 | 73.5 | 89.2 | 57.8 | 316.8 | 38.6 | x | x | 90.8 | 97.6 |
| 8月 | 82.0 | 82.0 | 92.6 | 32.4 | 38.9 | 72.1 | 86.9 | 57.2 | 304.4 | 42.6 | x | x | 68.5 | 94.3 |
| 9月 | 88.5 | 88.5 | 87.8 | 31.8 | 35.6 | 68.2 | 87.0 | 51.5 | 316.9 | 51.6 | x | x | 95.5 | 82.8 |
| r 10月 | 92.5 | 92.5 | 90.2 | 35.8 | 46.4 | 73.8 | 87.9 | 56.3 | 361.3 | 34.8 | x | x | 106.6 | 82.9 |
| p 11月 | 86.7 | 86.7 | 85.0 | 47.7 | 45.6 | 71.9 | 89.0 | 54.1 | 351.3 | 35.4 | x | x | 88.8 | 84.0 |
| 前年同月比(%) | 2.1 | 2.1 | ▲ 12.1 | 9.4 | 28.8 | ▲ 12.0 | ▲ 8.9 | ▲ 22.9 | 48.0 | ▲ 14.5 | x | x | 24.0 | ▲ 6.2 |
| 季節調整済指数 | | | | | | | | | | | | | | |
| 令和5年Ⅲ期 | 96.2 | 96.2 | 82.0 | 36.1 | 39.8 | 95.9 | 120.0 | 81.7 | 289.9 | 27.2 | x | x | 116.9 | 97.5 |
| Ⅳ期 | 96.5 | 96.5 | 73.3 | 38.0 | 45.8 | 99.3 | 116.7 | 81.9 | 355.7 | 29.5 | x | x | 124.2 | 90.3 |
| 6年Ⅰ期 | 99.9 | 99.9 | 86.9 | 62.9 | 45.5 | 85.9 | 95.9 | 71.0 | 339.1 | 31.1 | x | x | 128.4 | 91.7 |
| Ⅱ期 | 97.3 | 97.3 | 86.8 | 56.2 | 61.6 | 87.0 | 89.3 | 75.7 | 311.6 | 32.1 | x | x | 118.7 | 90.2 |
| Ⅲ期 | 91.4 | 91.4 | 91.2 | 56.5 | 40.3 | 90.3 | 89.0 | 86.0 | 219.3 | 33.6 | x | x | 95.5 | 92.7 |
| Ⅳ期 | 85.8 | 85.8 | 91.1 | 36.6 | 34.5 | 75.1 | 92.5 | 63.3 | 219.3 | 42.6 | x | x | 83.2 | 96.0 |
| 7年Ⅰ期 | 79.5 | 79.5 | 94.3 | 39.2 | 36.6 | 78.9 | 96.5 | 65.5 | 265.4 | 43.4 | x | x | 56.8 | 93.4 |
| Ⅱ期 | 86.5 | 86.5 | 84.5 | 29.7 | 42.9 | 75.3 | 87.5 | 60.5 | 321.5 | 37.3 | x | x | 85.0 | 93.1 |
| Ⅲ期 | 89.2 | 89.2 | 87.9 | 30.4 | 34.7 | 68.7 | 88.9 | 53.2 | 294.7 | 52.0 | x | x | 99.1 | 84.9 |
| 前期比(%) | 3.1 | 3.1 | 4.0 | 2.4 | ▲ 19.1 | ▲ 8.8 | 1.6 | ▲ 12.1 | ▲ 8.3 | 39.4 | x | x | 16.6 | ▲ 8.8 |
| 令和6年11月 | 82.5 | 82.5 | 97.1 | 42.5 | 36.7 | 80.3 | 94.0 | 69.4 | 233.7 | 40.1 | x | x | 67.9 | 93.8 |
| 12月 | 85.8 | 85.8 | 91.1 | 36.6 | 34.5 | 75.1 | 92.5 | 63.3 | 219.3 | 42.6 | x | x | 83.2 | 96.0 |
| 7年1月 | 86.0 | 86.0 | 84.3 | 36.4 | 35.1 | 74.4 | 83.2 | 63.3 | 248.7 | 46.9 | x | x | 84.4 | 95.1 |
| 2月 | 83.1 | 83.1 | 85.3 | 35.1 | 29.8 | 77.5 | 86.8 | 67.8 | 227.0 | 41.0 | x | x | 77.4 | 93.8 |
| 3月 | 79.5 | 79.5 | 94.3 | 39.2 | 36.6 | 78.9 | 96.5 | 65.5 | 265.4 | 43.4 | x | x | 56.8 | 93.4 |
| 4月 | 90.9 | 90.9 | 89.6 | 30.1 | 43.4 | 79.9 | 89.5 | 64.8 | 325.7 | 41.5 | x | x | 91.5 | 95.4 |
| 5月 | 88.0 | 88.0 | 91.1 | 31.9 | 51.4 | 82.1 | 84.8 | 69.6 | 324.9 | 38.6 | x | x | 81.9 | 94.6 |
| 6月 | 86.5 | 86.5 | 84.5 | 29.7 | 42.9 | 75.3 | 87.5 | 60.5 | 321.5 | 37.3 | x | x | 85.0 | 93.1 |
| 7月 | 78.7 | 78.7 | 85.7 | 28.0 | 39.9 | 69.8 | 89.8 | 53.2 | 326.4 | 38.9 | x | x | 67.6 | 96.6 |
| 8月 | 85.5 | 85.5 | 93.1 | 32.2 | 36.7 | 71.3 | 85.4 | 56.5 | 326.9 | 41.8 | x | x | 85.7 | 94.8 |
| 9月 | 89.2 | 89.2 | 87.9 | 30.4 | 34.7 | 68.7 | 88.9 | 53.2 | 294.7 | 52.0 | x | x | 99.1 | 84.9 |
| r 10月 | 92.1 | 92.1 | 85.9 | 34.9 | 42.7 | 72.1 | 86.1 | 55.1 | 361.8 | 35.2 | x | x | 114.1 | 86.2 |
| p 11月 | 84.2 | 84.2 | 85.1 | 46.7 | 47.0 | 70.4 | 85.6 | 53.2 | 343.7 | 34.2 | x | x | 83.5 | 87.9 |
| 前月比(%) | ▲ 8.6 | ▲ 8.6 | ▲ 0.9 | 33.8 | 10.1 | ▲ 2.4 | ▲ 0.6 | ▲ 3.4 | ▲ 5.0 | ▲ 2.8 | x | x | ▲ 26.8 | 2.0 |

注 r は確報値、p は速報値

| | | | | | | | | | | 鉱業 | 公益事業 | 産業総合 | 機械工業 | 自動車 部門 | 造船 部門 |
|--------|----------------|------------------|-------|---------------|--------------|------------|-----------|----------|-------------|-------|------|---------|--------|-----------|----------|
| 化学工業 | プラスチック 製品工業 | パルプ・紙・紙 加工品工業 | 繊維工業 | 食料品・ たばこ工業 | 木材・木 製品工業 | ゴム製品 工業 | その他 工業 | 家具 工業 | その他 製品工業 | | | | | | |
| 1022.7 | 367.0 | 194.1 | 600.6 | 711.8 | 137.3 | 124.4 | 81.8 | 47.0 | 34.8 | 0.5 | - | 10000.0 | 4489.7 | 2353.8 | - |
| | | | | | | | | | | | | | | | |
| 116.4 | 107.9 | 112.4 | 132.0 | 49.2 | 81.5 | 91.7 | 147.5 | 135.1 | 164.2 | 100.0 | - | 74.6 | 58.2 | 52.7 | - |
| 132.1 | 120.4 | 99.5 | 137.7 | 43.4 | 82.0 | 96.2 | 119.7 | 118.7 | 121.0 | 100.0 | - | 86.4 | 74.6 | 77.1 | - |
| 123.7 | 119.3 | 100.0 | 143.8 | 40.8 | 99.1 | 88.7 | 157.6 | 127.7 | 198.1 | 100.0 | - | 93.5 | 93.3 | 103.3 | - |
| 113.4 | 119.9 | 110.7 | 178.0 | 41.5 | 92.8 | 104.1 | 143.6 | 117.6 | 178.8 | 100.0 | - | 90.9 | 91.3 | 99.1 | - |
| 110.3 | 115.7 | 101.0 | 173.6 | 42.1 | 112.1 | 101.1 | 131.2 | 101.3 | 171.5 | 100.0 | - | 79.9 | 67.0 | 67.3 | - |
| ▲ 2.7 | ▲ 3.5 | ▲ 8.8 | ▲ 2.5 | 1.4 | 20.8 | ▲ 2.9 | ▲ 8.6 | ▲ 13.9 | ▲ 4.1 | 0.0 | - | ▲ 12.1 | ▲ 26.6 | ▲ 32.1 | - |
| | | | | | | | | | | | | | | | |
| 124.0 | 106.3 | 94.4 | 185.3 | 42.6 | 93.8 | 94.7 | 130.2 | 122.9 | 139.9 | 100.0 | - | 94.7 | 97.5 | 113.5 | - |
| 113.4 | 119.9 | 110.7 | 178.0 | 41.5 | 92.8 | 104.1 | 143.6 | 117.6 | 178.8 | 100.0 | - | 90.9 | 91.3 | 99.1 | - |
| 110.1 | 136.4 | 109.2 | 192.3 | 49.6 | 103.2 | 108.9 | 129.6 | 96.8 | 173.8 | 100.0 | - | 102.2 | 110.2 | 147.4 | - |
| 108.3 | 134.8 | 77.6 | 172.6 | 51.9 | 116.8 | 103.9 | 135.6 | 97.8 | 186.5 | 100.0 | - | 97.9 | 100.5 | 122.7 | - |
| 117.4 | 109.5 | 102.7 | 184.3 | 44.7 | 114.7 | 103.5 | 121.6 | 102.6 | 147.3 | 100.0 | - | 90.6 | 85.3 | 91.7 | - |
| 110.3 | 115.7 | 101.0 | 173.6 | 42.1 | 112.1 | 101.1 | 131.2 | 101.3 | 171.5 | 100.0 | - | 79.9 | 67.0 | 67.3 | - |
| 110.0 | 130.2 | 127.1 | 181.8 | 49.0 | 100.1 | 101.5 | 107.2 | 91.4 | 128.4 | 100.0 | - | 81.5 | 66.3 | 65.7 | - |
| 121.0 | 137.9 | 87.6 | 163.6 | 49.6 | 103.1 | 104.5 | 110.0 | 91.7 | 134.8 | 100.0 | - | 87.2 | 79.9 | 89.5 | - |
| 127.2 | 116.8 | 114.1 | 177.6 | 43.7 | 98.0 | 122.7 | 122.9 | 88.6 | 169.1 | 100.0 | - | 88.5 | 81.4 | 95.5 | - |
| 8.3 | 6.7 | 11.1 | ▲ 3.6 | ▲ 2.2 | ▲ 14.6 | 18.6 | 1.1 | ▲ 13.6 | 14.8 | 0.0 | - | ▲ 2.3 | ▲ 4.6 | 4.1 | - |
| | | | | | | | | | | | | | | | |
| 120.0 | 124.2 | 99.3 | 169.9 | 45.8 | 111.5 | 104.9 | 132.6 | 106.8 | 167.5 | 100.0 | - | 84.9 | 72.7 | 71.6 | - |
| 110.3 | 115.7 | 101.0 | 173.6 | 42.1 | 112.1 | 101.1 | 131.2 | 101.3 | 171.5 | 100.0 | - | 79.9 | 67.0 | 67.3 | - |
| 108.9 | 115.7 | 108.3 | 190.5 | 43.8 | 104.0 | 110.3 | 142.5 | 100.1 | 199.8 | 100.0 | - | 87.2 | 80.2 | 86.3 | - |
| 104.0 | 125.7 | 119.0 | 181.2 | 46.2 | 103.5 | 103.3 | 122.9 | 94.2 | 161.6 | 100.0 | - | 83.5 | 74.4 | 77.1 | - |
| 110.0 | 130.2 | 127.1 | 181.8 | 49.0 | 100.1 | 101.5 | 107.2 | 91.4 | 128.4 | 100.0 | - | 81.5 | 66.3 | 65.7 | - |
| 116.0 | 134.7 | 135.4 | 177.2 | 49.1 | 97.1 | 103.2 | 116.7 | 91.6 | 150.6 | 100.0 | - | 84.9 | 73.3 | 75.9 | - |
| 113.3 | 132.9 | 128.8 | 176.1 | 50.2 | 99.6 | 110.3 | 107.1 | 90.4 | 129.6 | 100.0 | - | 88.0 | 77.9 | 83.6 | - |
| 121.0 | 137.9 | 87.6 | 163.6 | 49.6 | 103.1 | 104.5 | 110.0 | 91.7 | 134.8 | 100.0 | - | 87.2 | 79.9 | 89.5 | - |
| 116.8 | 132.8 | 96.0 | 163.5 | 47.6 | 105.6 | 110.5 | 108.8 | 90.0 | 134.1 | 100.0 | - | 86.3 | 79.7 | 90.9 | - |
| 118.1 | 119.0 | 105.4 | 173.0 | 44.8 | 102.4 | 123.5 | 111.3 | 87.5 | 143.4 | 100.0 | - | 82.0 | 67.5 | 68.0 | - |
| 127.2 | 116.8 | 114.1 | 177.6 | 43.7 | 98.0 | 122.7 | 122.9 | 88.6 | 169.1 | 100.0 | - | 88.5 | 81.4 | 95.5 | - |
| 119.9 | 118.3 | 115.3 | 189.3 | 43.8 | 92.5 | 115.7 | 126.2 | 92.9 | 171.1 | 100.0 | - | 92.5 | 87.9 | 107.1 | - |
| 116.1 | 132.2 | 110.8 | 176.0 | 42.4 | 90.1 | 125.1 | 123.3 | 92.0 | 165.6 | 100.0 | - | 86.7 | 77.7 | 89.0 | - |
| ▲ 3.3 | 6.4 | 11.6 | 3.6 | ▲ 7.4 | ▲ 19.2 | 19.3 | ▲ 7.0 | ▲ 13.9 | ▲ 1.1 | 0.0 | - | 2.1 | 6.9 | 24.3 | - |
| | | | | | | | | | | | | | | | |
| 118.4 | 114.6 | 101.5 | 172.0 | 44.6 | 91.8 | 100.0 | 133.4 | 116.1 | 158.8 | 100.0 | - | 96.2 | 102.7 | 117.9 | - |
| 111.2 | 121.1 | 107.2 | 195.0 | 46.7 | 97.0 | 104.9 | 131.8 | 115.3 | 160.2 | 100.0 | - | 96.5 | 104.0 | 126.1 | - |
| 114.0 | 125.4 | 102.7 | 185.9 | 47.3 | 102.9 | 105.6 | 130.7 | 104.5 | 161.6 | 100.0 | - | 99.9 | 104.5 | 129.3 | - |
| 111.0 | 132.2 | 93.6 | 174.5 | 47.3 | 109.7 | 101.2 | 134.8 | 102.2 | 179.3 | 100.0 | - | 97.3 | 98.4 | 120.8 | - |
| 112.5 | 120.5 | 109.3 | 174.3 | 47.2 | 112.8 | 109.2 | 126.7 | 97.7 | 167.9 | 100.0 | - | 91.4 | 87.8 | 96.3 | - |
| 110.0 | 119.8 | 101.2 | 183.2 | 47.4 | 116.7 | 105.2 | 124.4 | 97.0 | 163.5 | 100.0 | - | 85.8 | 76.9 | 84.0 | - |
| 114.9 | 120.6 | 120.1 | 176.2 | 46.7 | 99.6 | 99.4 | 107.9 | 98.6 | 119.6 | 100.0 | - | 79.5 | 62.4 | 56.1 | - |
| 125.4 | 136.5 | 106.3 | 166.0 | 45.2 | 96.5 | 103.0 | 109.1 | 95.7 | 129.9 | 100.0 | - | 86.5 | 77.5 | 85.1 | - |
| 122.3 | 128.9 | 121.6 | 168.1 | 46.2 | 96.3 | 129.9 | 127.9 | 84.3 | 192.9 | 100.0 | - | 89.2 | 83.6 | 99.2 | - |
| ▲ 2.5 | ▲ 5.6 | 14.4 | 1.3 | 2.2 | ▲ 0.2 | 26.1 | 17.2 | ▲ 11.9 | 48.5 | 0.0 | - | 3.1 | 7.9 | 16.6 | - |
| | | | | | | | | | | | | | | | |
| 113.0 | 118.8 | 102.8 | 177.4 | 47.1 | 115.6 | 109.0 | 129.1 | 101.0 | 168.5 | 100.0 | - | 82.5 | 68.3 | 69.7 | - |
| 110.0 | 119.8 | 101.2 | 183.2 | 47.4 | 116.7 | 105.2 | 124.4 | 97.0 | 163.5 | 100.0 | - | 85.8 | 76.9 | 84.0 | - |
| 111.7 | 118.8 | 99.0 | 193.7 | 46.5 | 110.8 | 109.1 | 141.7 | 99.3 | 198.1 | 100.0 | - | 86.0 | 77.8 | 84.6 | - |
| 108.3 | 120.7 | 108.0 | 186.6 | 46.8 | 106.5 | 98.3 | 123.4 | 95.0 | 160.7 | 100.0 | - | 83.1 | 74.2 | 77.2 | - |
| 114.9 | 120.6 | 120.1 | 176.2 | 46.7 | 99.6 | 99.4 | 107.9 | 98.6 | 119.6 | 100.0 | - | 79.5 | 62.4 | 56.1 | - |
| 119.9 | 125.7 | 120.7 | 171.7 | 46.2 | 95.2 | 101.1 | 116.3 | 96.9 | 137.6 | 100.0 | - | 90.9 | 84.5 | 90.1 | - |
| 118.5 | 129.2 | 119.4 | 167.2 | 45.7 | 96.7 | 112.3 | 109.2 | 95.1 | 128.5 | 100.0 | - | 88.0 | 78.1 | 81.6 | - |
| 125.4 | 136.5 | 106.3 | 166.0 | 45.2 | 96.5 | 103.0 | 109.1 | 95.7 | 129.9 | 100.0 | - | 86.5 | 77.5 | 85.1 | - |
| 114.8 | 131.0 | 110.5 | 167.1 | 46.1 | 102.3 | 109.3 | 109.2 | 91.3 | 135.0 | 100.0 | - | 78.7 | 64.8 | 67.6 | - |
| 113.1 | 133.9 | 111.1 | 174.5 | 46.8 | 99.0 | 118.9 | 116.6 | 86.0 | 160.7 | 100.0 | - | 85.5 | 75.4 | 82.9 | - |
| 122.3 | 128.9 | 121.6 | 168.1 | 46.2 | 96.3 | 129.9 | 127.9 | 84.3 | 192.9 | 100.0 | - | 89.2 | 83.6 | 99.2 | - |
| 112.9 | 121.8 | 115.1 | 188.0 | 45.3 | 97.2 | 118.1 | 125.0 | 87.5 | 177.7 | 100.0 | - | 92.1 | 90.6 | 115.2 | - |
| 109.7 | 126.8 | 114.9 | 183.9 | 43.6 | 93.4 | 130.5 | 120.0 | 87.0 | 166.7 | 100.0 | - | 84.2 | 72.8 | 85.8 | - |
| ▲ 2.8 | 4.1 | ▲ 0.2 | ▲ 2.2 | ▲ 3.8 | ▲ 3.9 | 10.5 | ▲ 4.0 | ▲ 0.6 | ▲ 6.2 | 0.0 | - | ▲ 8.6 | ▲ 19.6 | ▲ 25.5 | - |

国が毎月実施する調査です

気になる数々、答えて未来へ

統計調査

🏠 家計が見える

家計調査

家庭のお金がどのように使われているかを明らかにします。

👥 雇用が見える

労働力調査

人々が働いている状況、失業の状況などを明らかにします。

🛒 物価が見える

小売物価統計調査

モノやサービスの価格の変化などを明らかにします。

調査の結果

先月の食費

86,100円

(1人以上の世帯 2024年全国平均)

調査の結果

先週の働いた時間

32時間

(2024年全国平均)

調査の結果

喫茶店のコーヒー(1杯)

571円

(2024年東京都港区平均)

統計調査員がお伺いしましたら、ご回答をお願いします。

🖥️ インターネットでの回答が可能です

🔒 皆様の個人情報は厳重に保護されます

❗ 統計調査を装った「かたり調査」にご注意ください

🗣️ 調査の結果は、暮らしをより良くする様々な取り組みに活かされています



総務省統計局・広島県



<https://www.stat.go.jp/> 統計局

🔍 [くわしい情報はこちらから](#)

※一部の機種・アプリでは読み取れない場合があります

<次回公表予定日> 令和8年2月16日(月)

※公表予定日は変更になる場合があります。

次の表は、広島県の統計のホームページに掲載しています。

- ・特殊分類別(財別)指数・・・投資財、消費財等の指数を掲載(統計表第4表)
- ・参考表・・・・・・・・・・・・・・広島県、中国地方及び全国の鉱工業指数の動きを掲載

資料出所

- ・経済産業省生産動態統計調査(基幹統計)
- ・広島県鉱工業生産動態統計調査(広島県統計調査条例)
- ・国土交通省造船造機統計調査(基幹統計)
- ・国土交通省鉄道車両等生産動態統計調査(基幹統計)
- ・厚生労働省薬事工業生産動態統計調査(基幹統計)
- ・農林水産省牛乳乳製品統計調査(基幹統計)
- ・農林水産省木材統計調査(基幹統計)
- ・経済産業省ガス事業生産動態統計調査(基幹統計)

広島県は、県民の皆様に対して、より分かりやすく、より使いやすい統計情報の提供に努めています。
今後も広島県の「鉱工業生産・出荷・在庫指数」をご利用ください。

令和8年1月発行
編集発行 広島県 総務局 統計課
〒730-8511 広島市中区基町10-52
TEL (082)513-2542 (ダイヤルイン)

この報告書の内容は、広島県のホームページでも提供しています。
「広島県統計課」で検索してください。
ホームページアドレス <https://www.pref.hiroshima.lg.jp/soshiki/21/>

