

2020年基準

消費者物価指数

(小売物価統計調査結果)

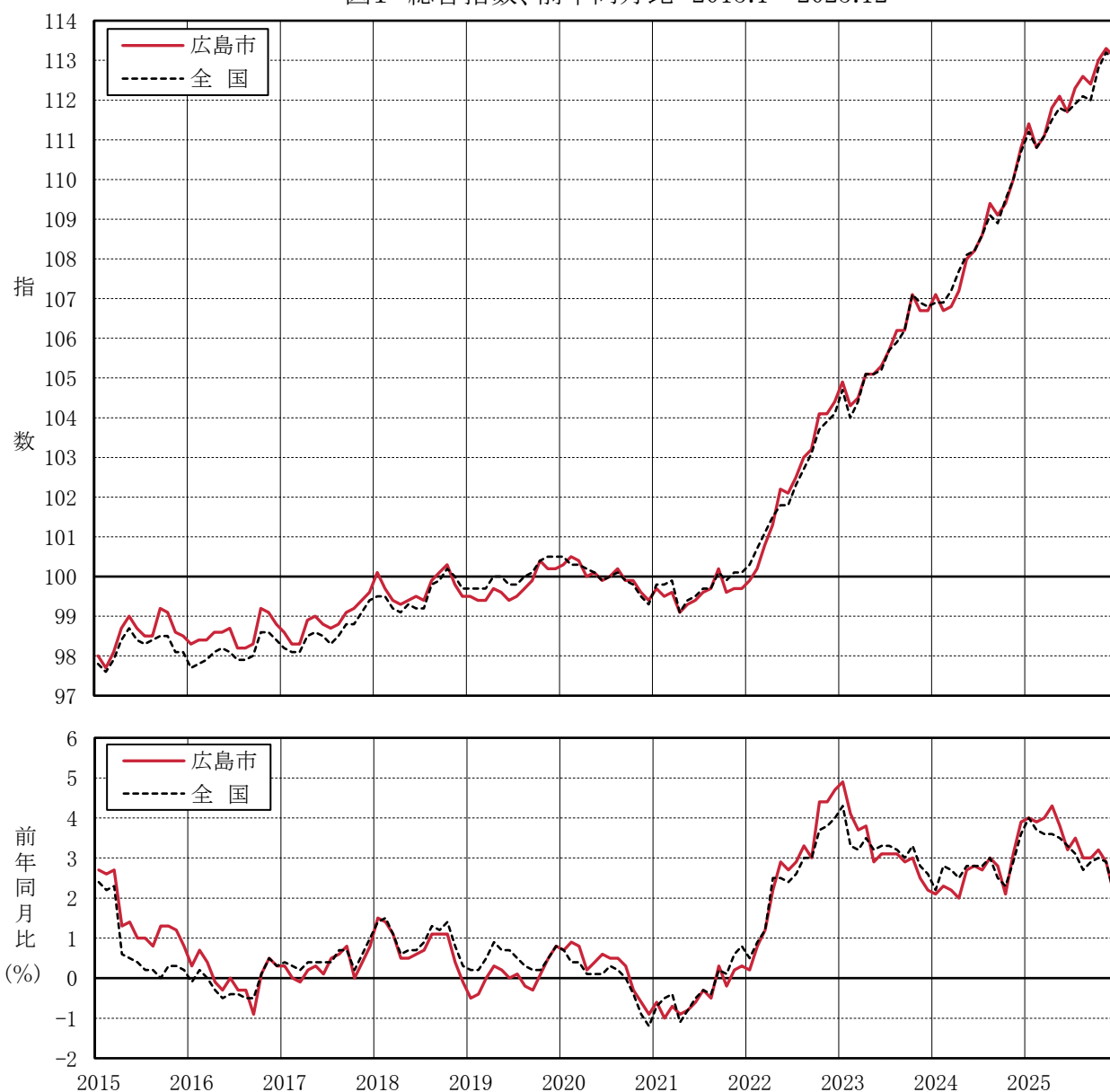
2025年(令和7年)12月分

及び2025年平均(5、6ページ掲載)

広島市 総合指数 113.1 (2020年=100)

前年同月比 2.1 % 前月比 ▲0.1 %

図1 総合指数、前年同月比 2015.1~2025.12



【広島市の消費者物価指数】 2025 年 12 月 (2020 年=100)

1 概況

	指数	前年同月比 (%)	ポイント	前月比 (%)	ポイント
総合指数	113.1	2.1	50 か月連続の上昇	▲0.1	3か月ぶりの下落
生鮮食品を除く総合指数	112.2	2.3	50 か月連続の上昇	▲0.2	3か月ぶりの下落
生鮮食品及びエネルギーを除く総合指数	111.7	2.8	45 か月連続の上昇	▲0.1	3か月ぶりの下落

図2 総合指数、前年同月比の推移 2022.1～2025.12

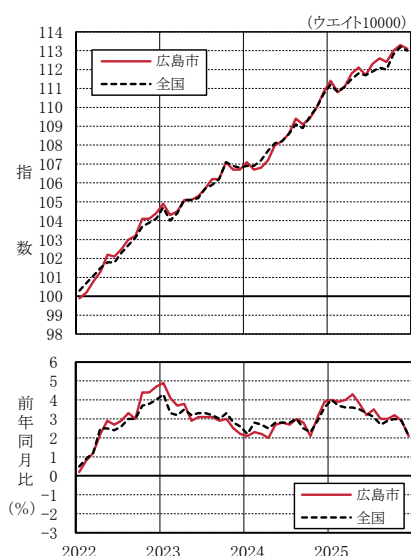


図3 生鮮食品を除く総合指数、前年同月比の推移 2022.1～2025.12

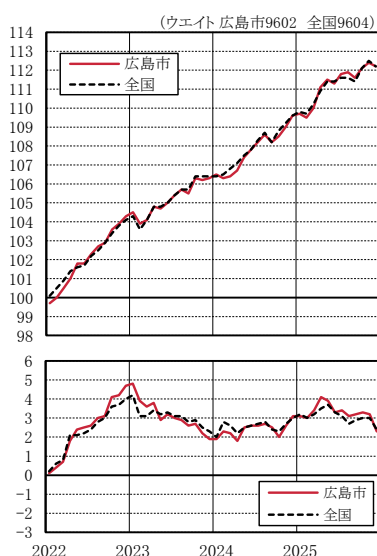
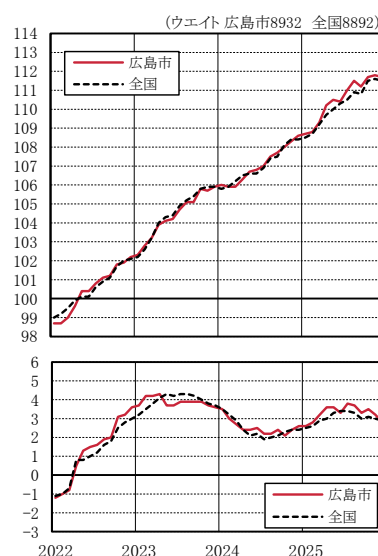


図4 生鮮食品及びエネルギーを除く総合指数、前年同月比の推移 2022.1～2025.12



(注) 前年同月比は各基準年の公表値による。

2 前年同月との比較

～食料は上昇 光熱・水道は下落～

表1 10大費目指数、前年同月比、寄与度

原数値	総合	食料	生鮮食品	生鮮食品を除く食料	住居	光熱・水道	家具・家事用品	被服及び履物	保健医療	交通・通信	教育	教養娯楽	諸雑費	エネルギー
指数	113.1	130.4	135.9	129.5	105.6	112.6	120.0	111.6	102.2	99.9	99.9	115.0	108.0	118.9
前年同月比 (%)	2.1	4.8	▲2.8	6.4	1.2	▲2.5	0.8	1.7	0.7	2.2	▲3.7	1.5	2.3	▲3.5
寄与度	2.1	1.41	▲0.14	1.55	0.23	▲0.17	0.03	0.06	0.03	0.29	▲0.12	0.14	0.14	▲0.26

(注1) 寄与度は、物価全体(総合)の上昇(下落)に、各費目がどれだけ影響したかを示したもの。

本来、寄与度の合計は、総合指数の前(年同)月に対する変化率となるが、四捨五入の関係で一致しない場合がある。

(注2) エネルギーは、光熱・水道のうち電気代、都市ガス代、プロパンガス、灯油と交通・通信のうちガソリン。

表2 総合指数の前年同月比に寄与した主な内訳

上 昇		下 落	
中分類 (主な品目)	寄与度	中分類 (主な品目)	寄与度
穀類(うるち米(コシヒカリを除く) 等)	0.34	野菜・海藻(キャベツ 等)	▲ 0.17
菓子類(チョコレート 等)	0.25	授業料等(高等学校授業料(公立) 等)	▲ 0.15
調理食品(弁当(からあげ弁当) 等)	0.24	電気代(電気代 等)	▲ 0.14
魚介類(ぶり 等)	0.19	果物(みかん 等)	▲ 0.04
通信(通信料(携帯電話) 等)	0.18	ガス代(都市ガス代 等)	▲ 0.04

図5 総合指数の前年同月比に対する10大費目別寄与度の推移 2022.1～2025.12

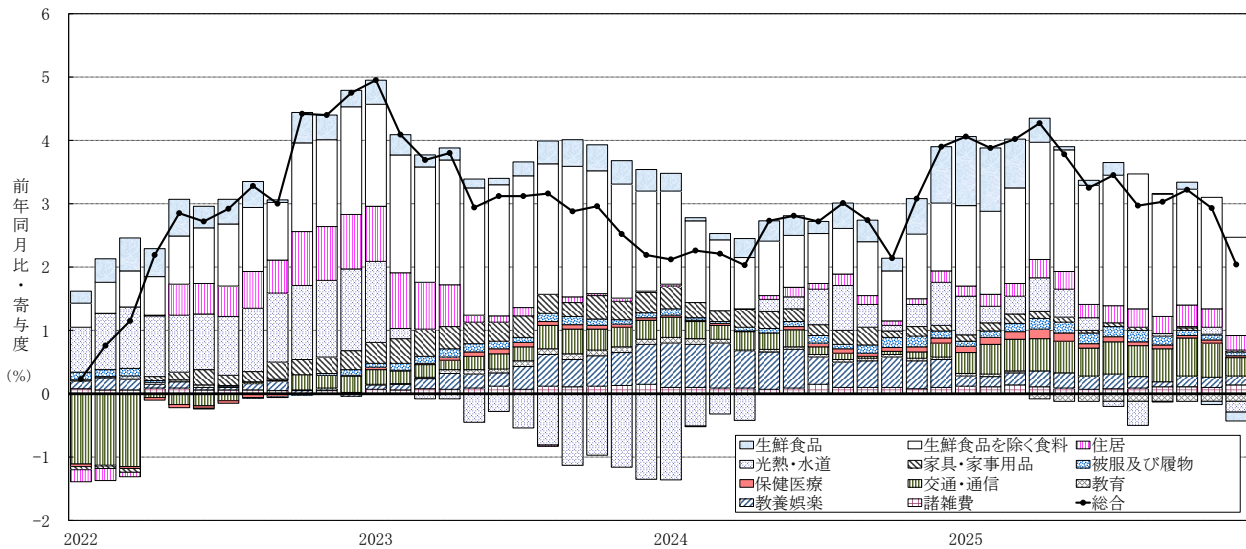
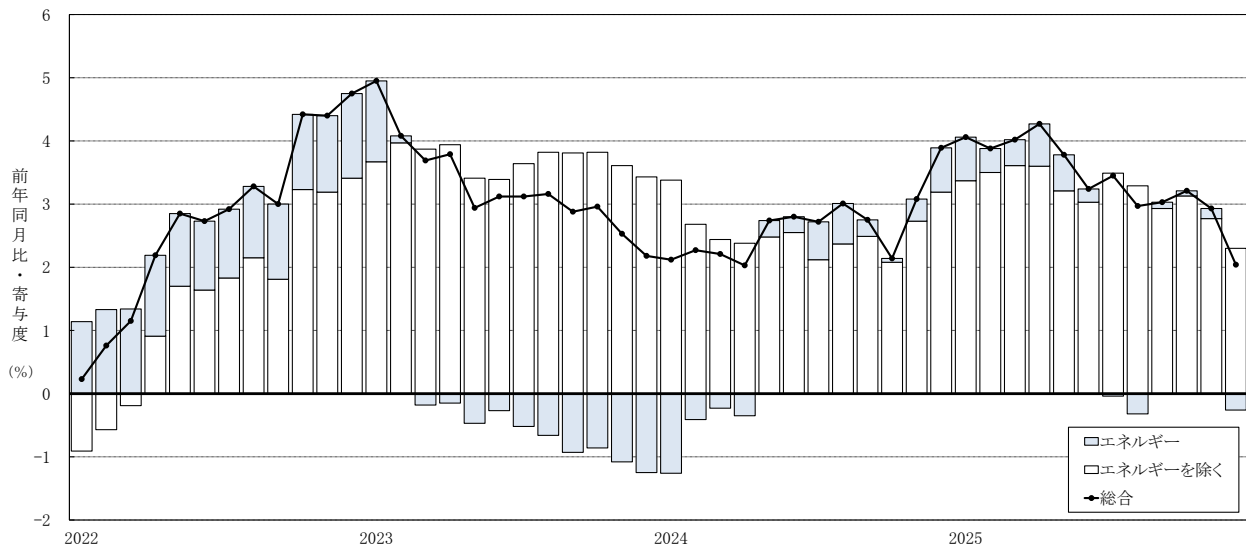


図6 総合指数の前年同月比に対するエネルギー寄与度の推移 2022.1～2025.12



3 前月との比較

～交通・通信は下落 諸雑費は上昇～

表3 10大費目指数の前月比、寄与度

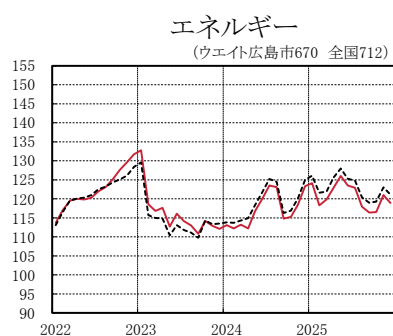
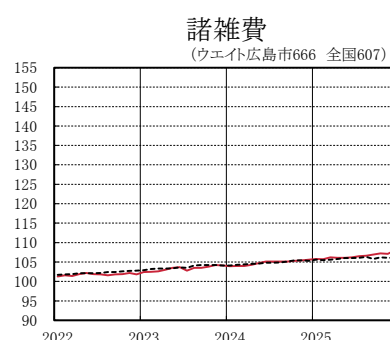
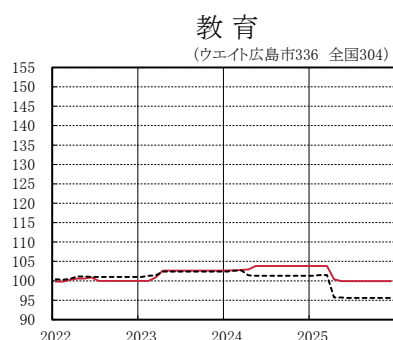
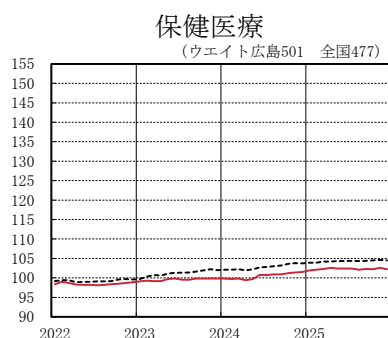
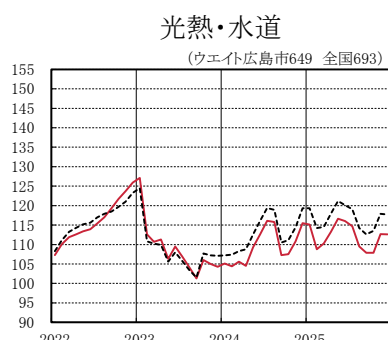
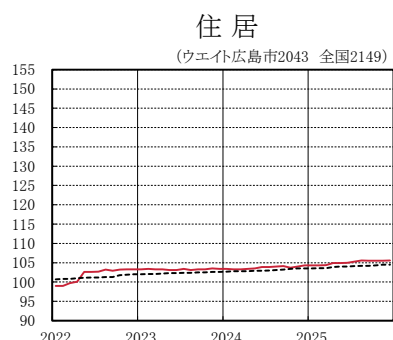
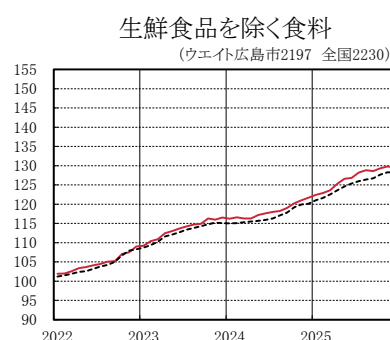
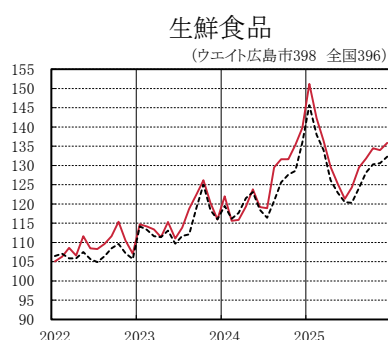
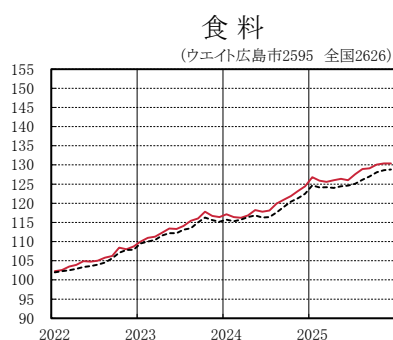
原数値	総合	食料	生鮮食品	生鮮食品を除く食料	住居	光熱・水道	家具・家事用品	被服及び履物	保健医療	交通・通信	教育	教養娯楽	諸雑費	エネルギー
前月比(%)	▲0.1	0.0	1.4	▲0.3	0.0	0.0	▲1.0	▲1.0	▲0.4	▲1.0	0.0	0.4	0.9	▲1.8
寄与度	▲0.1	0.00	0.07	▲0.07	0.00	0.00	▲0.04	▲0.04	▲0.02	▲0.13	0.00	0.04	0.06	▲0.13

表4 総合指数の前月比に寄与した主な内訳

上 昇		下 落	
中分類 (主な品目)	寄与度	中分類 (主な品目)	寄与度
魚介類(ぶり 等)	0.07	自動車等関係費(ガソリン 等)	▲0.13
他の諸雑費(葬儀料 等)	0.07	野菜・海藻(キャベツ 等)	▲0.07
果物(みかん 等)	0.06	家庭用耐久財(電子レンジ 等)	▲0.04
教養娯楽サービス(外国パック旅行費 等)	0.04	穀類(うるち米(コシヒカリを除く) 等)	▲0.04
肉類(豚肉(輸入品) 等)	0.02	油脂・調味料(乾燥スープ 等)	▲0.03

図 7 10 大費目指数の推移 2022.1～2025.12

広島市 — 全国 - - - -



生 鮮 食 品	
費 目	中 分 類 (小 分 類)
食 料	魚 介 類 (生 鮮 魚 介)
	野 菜 ・ 海 藻 (生 鮮 野 菜)
	果 物 (生 鮮 果 物)

生 鮮 食 品 を 除 く 食 料 (食 料) - (生 鮮 食 品)
--

エ ネ ル ギ ー	
費 目	中 分 類 (品 目)
光 熱 ・ 水 道	電 気 代 (電 気 代)
	ガ ス 代 (都 市 ガ ス 代) (プロパンガス)
	他 の 光 熱 (灯 油)
交 通 ・ 通 信	自 動 車 等 関 係 費 (ガソリン)

[参考] 【福山市の消費者物価指数】 2025 年 12 月 (2020 年=100)

1 概況

	指数	前年同月比 (%)	ポイント	前月比 (%)	ポイント
総合指数	111.8	1.9	50 か月連続の上昇	▲0.1	3か月ぶりの下落
生鮮食品を除く総合指数	111.0	2.3	50 か月連続の上昇	▲0.1	3か月ぶりの下落
生鮮食品及びエネルギーを除く総合指数	110.3	2.9	45 か月連続の上昇	0.1	3か月連続の上昇

2 前年同月との比較、前月との比較

～前年同月比は食料が上昇 教育が下落

前月比は交通・通信が下落 諸雑費が上昇～

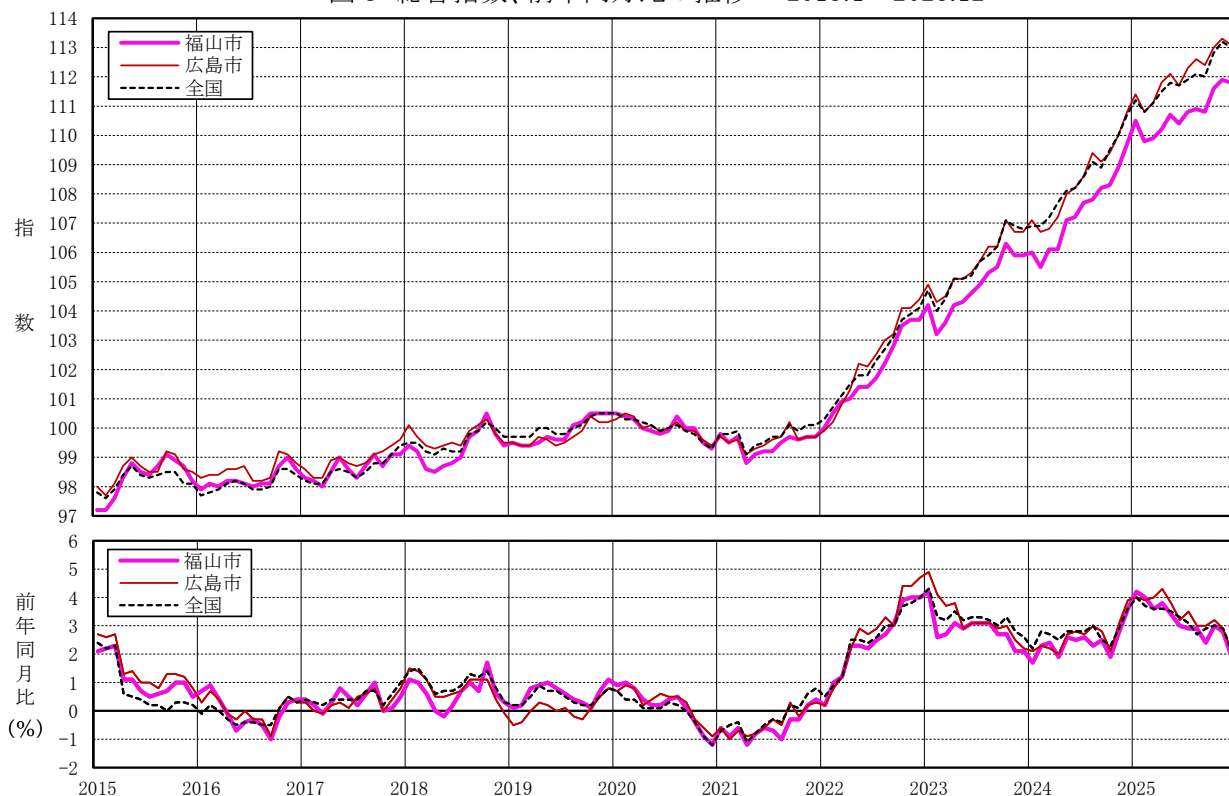
表 5 10 大費目指数、前年同月比、前月比、寄与度

原数値	総合	食料	住居	光熱・水道	家具・家事用品	被服及び履物	保健医療	交通・通信	教育	教養娯楽	諸雑費
ウェイト	10000	2565	1945	711	414	345	465	1706	283	892	673
指数	111.8	129.1	101.2	112.9	123.1	113.2	102.8	101.0	94.0	112.9	107.2
前年同月比 (%)	1.9	4.2	1.2	▲ 2.2	2.8	2.9	1.0	2.2	▲ 9.6	1.1	2.3
寄与度	1.9	1.22	0.21	▲ 0.17	0.13	0.10	0.04	0.34	▲ 0.26	0.10	0.15
前月比 (%)	▲ 0.1	0.0	0.0	0.1	▲ 1.5	▲ 0.3	▲ 0.1	▲ 0.8	0.0	0.2	1.4
寄与度	▲ 0.1	0.00	0.01	0.00	▲ 0.07	▲ 0.01	▲ 0.01	▲ 0.13	0.00	0.01	0.09

(注) 寄与度は、物価全体(総合)の上昇(下落)に、各費目がどれだけ影響したかを示したもの。

本来、寄与度の合計は、総合指数の前(年同)月に対する変化率となるが、四捨五入の関係で一致しない場合がある。

図 8 総合指数、前年同月比の推移 2015.1～2025.12



(注) 前年同月比は各基準年の公表値による。

【広島市の消費者物価指数】 2025 年平均 (2020 年=100)

1 概況

	指数	前年比 (%)	ポイント
総合指数	112.1	3.4	4年連続の上昇
生鮮食品を除く総合指数	111.3	3.3	4年連続の上昇
生鮮食品及びエネルギーを除く総合指数	110.6	3.3	4年連続の上昇

図 9 総合指数、前年比の推移
2015 年～2025 年

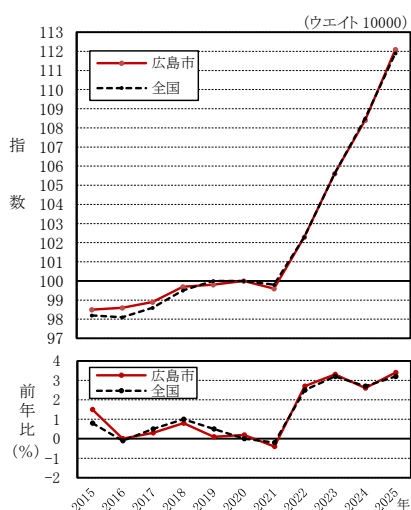


図 10 生鮮食品を除く総合指数、
前年比の推移
2015 年～2025 年

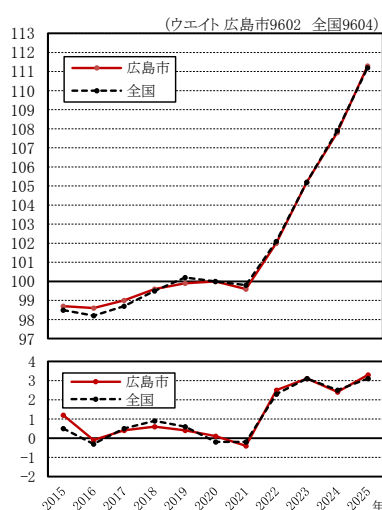
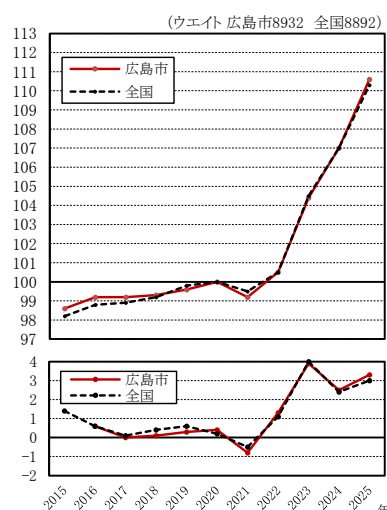


図 11 生鮮食品及びエネルギー
を除く総合指数、前年比
の推移 2015 年～2025 年



(注) 前年比は各基準年の公表値による。ウエイトの数値は 2020 年基準。

表6 総合、生鮮食品を除く総合、生鮮食品及びエネルギーを除く総合の指数、前年比

原数値		2015年	2016年	2017年	2018年	2019年	2020年	2021年	2022年	2023年	2024年	2025年
総合	指数	98.5	98.6	98.9	99.7	99.8	100.0	99.6	102.3	105.6	108.4	112.1
	前年比 (%)	1.5	0.0	0.3	0.8	0.1	0.2	▲ 0.4	2.7	3.3	2.6	3.4
生鮮食品を除く総合	指数	98.7	98.6	99.0	99.6	99.9	100.0	99.6	102.0	105.2	107.8	111.3
	前年比 (%)	1.2	▲ 0.1	0.4	0.6	0.4	0.1	▲ 0.4	2.5	3.1	2.4	3.3
生鮮食品及びエネルギーを除く総合	指数	98.6	99.2	99.2	99.3	99.6	100.0	99.2	100.5	104.4	107.0	110.6
	前年比 (%)	*	0.6	0.0	0.1	0.3	0.4	▲ 0.8	1.3	3.9	2.5	3.3

(注) 前年比は各基準年の公表値による。

2 前年との比較

～食料は上昇 教育は下落～

表 7 10 大費目指数、前年比、寄与度

原数値	総合	食料	生鮮食品	生鮮食品を除く食料	住居	光熱・水道	家具・家事用品	被服及び履物	保健医療	交通・通信	教育	教養娯楽	諸雑費	エネルギー
指数	112.1	127.8	133.0	126.8	105.1	112.1	120.6	110.8	102.3	99.9	100.9	114.3	106.5	120.7
前年比 (%)	3.4	7.1	6.2	7.3	1.3	2.3	1.6	3.5	1.8	3.5	▲ 2.4	1.8	1.6	3.0
寄与度	3.4	2.04	0.29	1.75	0.25	0.15	0.07	0.13	0.08	0.47	▲ 0.08	0.18	0.11	0.22

(注 1) 寄与度は、物価全体(総合)の上昇(下落)に、各費目がどれだけ影響したかを示したものの。

本来、寄与度の合計は、総合指数の前(年同)月に対する変化率となるが、四捨五入の関係で一致しない場合がある。

(注 2) エネルギーは、光熱・水道のうち電気代、都市ガス代、プロパンガス、灯油と交通・通信のうちガソリン。

表8 総合指数の前年比に寄与した主な内訳

上 昇		下 落	
中分類（主な品目）	寄与度	中分類（主な品目）	寄与度
穀類(うるち米(コシヒカリを除く) 等)	0.51	授業料等(高等学校授業料(公立) 等)	▲ 0.11
菓子類(チョコレート 等)	0.30	シャツ・セーター類(婦人用 Tシャツ(長袖) 等)	▲ 0.01
調理食品(すし(弁当・にぎりずし) 等)	0.28	室内装備品(照明器具 等)	▲ 0.01
自動車等関係費(自動車保険料(任意) 等)	0.28	教養娯楽用耐久財(パソコン(デスクトップ型) 等)	▲ 0.01
野菜・海藻(干しのり 等)	0.18		

[参考] 【福山市の消費者物価指数】 2025 年平均 (2020 年=100)

1 概況

	指数	前年比(%)	ポイント
総合指数	110.8	3.2	4年連続の上昇
生鮮食品を除く総合指数	110.1	3.0	4年連続の上昇
生鮮食品及びエネルギーを除く総合指数	109.0	3.0	4年連続の上昇

表9 総合、生鮮食品を除く総合、生鮮食品及びエネルギーを除く総合の指数、前年比

原数値		2015年	2016年	2017年	2018年	2019年	2020年	2021年	2022年	2023年	2024年	2025年
総 合	指 数	98.3	98.3	98.6	99.3	99.9	100.0	99.5	101.9	104.8	107.4	110.8
	前年比(%)	1.1	0.0	0.4	0.6	0.6	0.2	▲ 0.5	2.5	2.9	2.4	3.2
生 鮮 食 品 を 除 く 総 合	指 数	98.4	98.1	98.6	99.2	100.1	100.0	99.5	101.8	104.5	106.8	110.1
	前年比(%)	0.7	▲ 0.3	0.6	0.6	0.9	▲ 0.1	▲ 0.5	2.2	2.7	2.2	3.0
生 鮮 食 品 及 び エ ネ ル ギ ー を 除 く 総 合	指 数	98.4	98.8	98.9	98.8	99.7	100.0	99.0	99.9	103.5	105.8	109.0
	前年比(%)	*	0.4	0.1	▲ 0.1	0.9	0.3	▲ 1.0	0.9	3.5	2.3	3.0

(注) 前年比は各基準年の公表値による。

2 前年との比較

～食料は上昇 教育は下落～

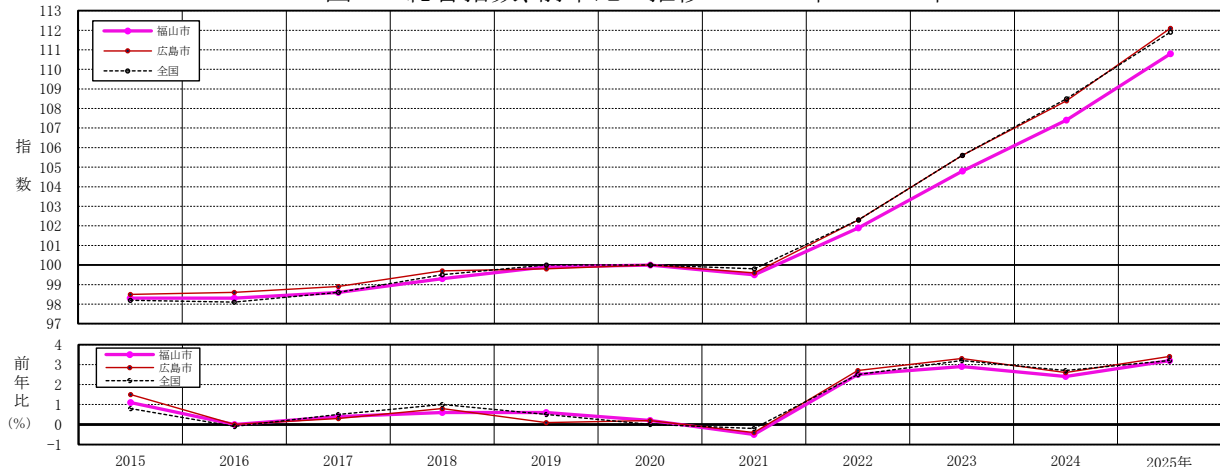
表 10 10 大費目指数、前年比、寄与度

原数値	総 合	食 料	住 居	光 熱・ 水 道	家 具・ 家事用品	被服及び 履 物	保健医療	交 通・ 通 信	教 育	教養娯楽	諸雑費
ウエイト	10000	2565	1945	711	414	345	465	1706	283	892	673
指 数	110.8	126.2	100.7	112.4	123.1	110.8	102.7	101.1	96.5	112.7	105.7
前年比 (%)	3.2	7.2	0.3	2.6	2.7	3.5	1.7	3.4	▲ 7.2	1.7	1.3
寄与度	3.2	2.02	0.06	0.19	0.12	0.12	0.07	0.53	▲ 0.20	0.16	0.09

(注) 寄与度は、物価全体(総合)の上昇(下落)に、各費目がどれだけ影響したかを示したもの。

本来、寄与度の合計は、総合指数の前(年同)月に対する変化率となるが、四捨五入の関係で一致しない場合がある。

図 12 総合指数、前年比の推移 2015 年～2025 年



(注) 前年比は各基準年の公表値による。

第1-1表 10 大 費 目 指 数

年 月	総 合			生鮮食品を除く総合			生 鮮 食 品 及 び エネルギーを除く総合			食料(酒類を除く)及び エネルギーを除く総合		
	指数	前月比 (%)	前年(同月)比 (%)	指数	前月比 (%)	前年(同月)比 (%)	指数	前月比 (%)	前年(同月)比 (%)	指数	前月比 (%)	前年(同月)比 (%)
2022年 平均	102.3	-	2.7	102.0	-	2.5	100.5	-	1.3	99.2	-	0.3
2023年	105.6	-	3.3	105.2	-	3.1	104.4	-	3.9	101.6	-	2.4
2024年	108.4	-	2.6	107.8	-	2.4	107.0	-	2.5	103.6	-	2.0
2025年	112.1	-	3.4	111.3	-	3.3	110.6	-	3.3	105.4	-	1.8
2022年 1 月	99.9	0.3	0.2	99.7	0.1	0.1	98.7	0.0	▲ 1.2	97.7	▲ 0.2	▲ 2.1
2	100.2	0.3	0.8	100.0	0.3	0.4	98.7	0.0	▲ 1.0	97.7	0.0	▲ 2.1
3	100.8	0.6	1.2	100.5	0.5	0.7	99.0	0.3	▲ 0.8	97.9	0.3	▲ 1.9
4	101.3	0.5	2.2	101.0	0.6	1.8	99.6	0.6	0.5	98.4	0.5	▲ 0.2
5	102.2	0.9	2.9	101.8	0.7	2.4	100.4	0.8	1.3	99.3	0.9	0.5
6	102.1	▲ 0.1	2.7	101.8	0.0	2.5	100.4	0.0	1.5	99.2	▲ 0.1	0.6
7	102.5	0.5	2.9	102.3	0.5	2.6	100.8	0.4	1.6	99.6	0.4	0.7
8	103.0	0.4	3.3	102.7	0.4	3.0	101.1	0.3	1.9	99.9	0.2	1.0
9	103.2	0.2	3.0	102.9	0.2	3.1	101.2	0.1	2.0	99.9	0.0	1.3
10	104.1	0.8	4.4	103.6	0.7	4.1	101.8	0.6	3.1	100.1	0.2	2.0
11	104.1	0.1	4.4	103.9	0.3	4.2	101.9	0.2	3.2	100.2	0.1	2.2
12	104.4	0.2	4.7	104.3	0.4	4.7	102.2	0.3	3.6	100.1	▲ 0.1	2.3
2023年 1 月	104.9	0.5	4.9	104.5	0.2	4.8	102.3	0.1	3.7	100.2	0.1	2.6
2	104.3	▲ 0.5	4.1	103.9	▲ 0.5	3.9	102.8	0.5	4.2	100.4	0.2	2.8
3	104.5	0.2	3.7	104.1	0.2	3.6	103.2	0.4	4.2	100.8	0.3	2.9
4	105.1	0.6	3.8	104.8	0.7	3.8	103.9	0.7	4.3	101.2	0.4	2.8
5	105.1	0.0	2.9	104.7	▲ 0.1	2.9	104.1	0.2	3.7	101.4	0.1	2.0
6	105.3	0.1	3.1	105.0	0.3	3.2	104.2	0.0	3.7	101.2	▲ 0.2	2.0
7	105.7	0.4	3.1	105.4	0.3	3.0	104.7	0.5	3.9	101.8	0.6	2.2
8	106.2	0.5	3.1	105.7	0.3	2.9	105.1	0.4	3.9	102.1	0.3	2.3
9	106.2	0.0	2.9	105.5	▲ 0.2	2.6	105.1	0.0	3.9	102.0	▲ 0.1	2.1
10	107.1	0.9	3.0	106.3	0.8	2.7	105.8	0.6	3.9	102.5	0.4	2.4
11	106.7	▲ 0.4	2.5	106.2	▲ 0.2	2.2	105.7	▲ 0.1	3.7	102.5	0.0	2.2
12	106.7	▲ 0.1	2.2	106.3	0.1	1.9	105.9	0.2	3.6	102.5	0.1	2.4
2024年 1 月	107.1	0.4	2.1	106.5	0.2	1.9	106.0	0.1	3.5	102.8	0.2	2.5
2	106.7	▲ 0.4	2.3	106.3	▲ 0.1	2.3	105.9	▲ 0.1	3.0	102.5	▲ 0.2	2.1
3	106.8	0.1	2.2	106.4	0.1	2.2	105.9	0.0	2.7	102.7	0.1	1.9
4	107.2	0.4	2.0	106.7	0.3	1.8	106.3	0.4	2.4	103.2	0.5	2.0
5	108.0	0.7	2.7	107.4	0.6	2.5	106.7	0.3	2.4	103.4	0.2	2.0
6	108.2	0.2	2.8	107.8	0.3	2.6	106.8	0.2	2.5	103.4	0.1	2.2
7	108.6	0.4	2.7	108.2	0.4	2.6	107.0	0.2	2.2	103.6	0.1	1.8
8	109.4	0.7	3.0	108.6	0.4	2.7	107.5	0.4	2.2	104.1	0.5	1.9
9	109.1	▲ 0.3	2.8	108.2	▲ 0.4	2.5	107.7	0.2	2.4	104.1	0.0	2.0
10	109.4	0.3	2.1	108.5	0.3	2.0	108.0	0.3	2.1	104.2	0.1	1.7
11	110.0	0.5	3.1	109.0	0.4	2.6	108.3	0.2	2.4	104.2	0.1	1.7
12	110.8	0.7	3.9	109.6	0.6	3.1	108.6	0.3	2.6	104.5	0.2	1.9
2025年 1 月	111.4	0.5	4.0	109.7	0.1	3.1	108.7	0.1	2.6	104.3	▲ 0.1	1.5
2	110.8	▲ 0.5	3.9	109.5	▲ 0.2	3.0	108.8	0.1	2.8	104.4	0.0	1.8
3	111.1	0.3	4.0	110.0	0.5	3.4	109.3	0.4	3.2	104.8	0.4	2.0
4	111.8	0.6	4.3	111.1	0.9	4.1	110.2	0.8	3.6	105.4	0.6	2.1
5	112.1	0.3	3.8	111.5	0.4	3.9	110.5	0.3	3.6	105.4	0.0	1.9
6	111.7	▲ 0.3	3.2	111.3	▲ 0.2	3.3	110.4	▲ 0.1	3.3	105.2	▲ 0.2	1.7
7	112.3	0.6	3.5	111.8	0.5	3.4	111.0	0.6	3.8	105.6	0.4	2.0
8	112.6	0.3	3.0	111.9	0.1	3.1	111.5	0.4	3.7	106.0	0.4	1.9
9	112.4	▲ 0.2	3.0	111.6	▲ 0.3	3.2	111.2	▲ 0.2	3.3	105.8	▲ 0.2	1.6
10	113.0	0.5	3.2	112.1	0.4	3.3	111.7	0.5	3.5	106.2	0.4	1.9
11	113.3	0.3	2.9	112.4	0.3	3.2	111.8	0.0	3.2	106.0	▲ 0.1	1.7
12	113.1	▲ 0.1	2.1	112.2	▲ 0.2	2.3	111.7	▲ 0.1	2.8	106.0	0.0	1.5

(注1) 前年(同月)比は各基準年の公表値による。

(注2) 生鮮食品…生鮮魚介、生鮮野菜、生鮮果物

(広島市)

2020年＝100

食料	生鮮食品	生鮮食品を除く食料	住居	光熱・水道	家具・家事用品	被服及び履物	保健医療	交通・通信	教育	教養娯楽	諸雑費	エネルギー
105.3	109.1	104.7	101.8	116.0	104.2	101.4	98.5	93.4	100.2	102.7	101.8	122.4
114.0	116.5	113.5	103.3	108.8	112.9	104.3	99.5	95.1	102.0	106.2	103.3	116.0
119.3	125.2	118.2	103.7	109.6	118.7	107.1	100.5	96.5	103.4	112.2	104.8	117.2
127.8	133.0	126.8	105.1	112.1	120.6	110.8	102.3	99.9	100.9	114.3	106.5	120.7
102.3	105.1	101.9	99.0	107.3	98.6	101.2	98.4	92.5	99.8	101.9	101.3	113.7
102.6	106.3	102.0	99.0	110.1	98.0	99.9	99.0	92.7	99.8	102.2	101.6	117.0
103.5	108.6	102.6	99.7	111.9	98.3	101.3	98.7	93.0	100.3	102.1	101.4	119.5
103.9	106.6	103.4	100.1	112.6	101.9	101.5	98.3	92.9	100.6	103.0	101.9	120.0
104.9	111.6	103.7	102.6	113.4	104.0	101.5	98.2	92.6	100.6	103.2	102.2	119.8
104.8	108.5	104.1	102.6	113.9	105.6	101.0	98.2	92.5	100.9	102.2	101.9	120.3
105.0	108.3	104.5	102.7	115.4	106.0	100.0	98.1	94.0	100.0	103.3	101.8	122.0
105.8	109.6	105.1	103.2	117.0	105.9	98.3	98.2	93.9	100.0	104.6	101.6	123.1
106.2	111.6	105.2	102.9	119.3	107.7	101.5	98.4	93.8	100.0	103.4	101.8	125.1
108.4	115.4	107.1	103.2	121.7	107.6	102.5	98.5	94.2	100.0	102.7	101.9	127.6
108.0	110.5	107.5	103.3	123.7	109.0	103.5	98.7	94.1	100.0	102.0	102.2	129.6
108.7	107.1	109.0	103.3	125.9	107.9	104.2	98.9	94.1	100.0	101.6	101.8	131.7
110.0	114.7	109.2	103.3	127.1	107.1	102.8	99.1	94.0	100.0	102.6	102.4	132.8
111.0	114.2	110.4	103.4	112.6	108.1	102.8	99.3	94.0	100.0	103.1	102.5	118.6
111.3	113.4	110.9	103.3	110.7	109.4	104.3	99.2	94.3	100.9	103.7	102.6	116.8
112.3	111.4	112.5	103.3	111.3	111.1	105.1	99.2	94.0	102.6	105.7	103.0	117.6
113.4	115.3	113.0	103.1	106.3	113.0	105.1	99.7	94.0	102.6	105.6	103.5	112.7
113.3	111.0	113.7	103.1	109.5	113.5	104.5	99.8	94.1	102.6	104.4	103.7	116.1
114.1	113.9	114.2	103.4	106.9	115.0	102.3	99.5	95.5	102.6	107.1	102.8	114.1
115.4	118.8	114.7	103.1	104.1	114.0	101.8	99.5	96.4	102.6	110.0	103.5	113.0
116.0	122.5	114.9	103.3	101.3	113.4	105.1	99.8	96.4	102.6	108.1	103.5	110.8
117.8	126.2	116.3	103.3	106.0	117.6	105.4	99.8	96.5	102.6	108.0	103.8	114.2
116.7	120.3	116.0	103.5	105.0	116.7	105.5	99.8	96.2	102.6	107.8	104.2	112.9
116.4	116.0	116.5	103.4	104.3	116.5	106.4	99.8	96.2	102.6	108.5	104.1	112.1
117.1	122.0	116.2	103.4	105.1	116.9	105.7	99.8	96.2	102.7	110.3	103.9	113.1
116.4	115.6	116.6	103.3	104.4	114.5	103.9	99.7	95.9	102.7	110.6	104.0	112.2
116.2	115.9	116.3	103.3	105.6	114.0	105.1	99.8	95.9	102.8	111.5	104.0	113.2
116.8	119.3	116.3	103.4	104.5	118.8	106.9	99.4	96.0	102.9	112.1	104.3	112.2
118.2	123.8	117.2	103.5	109.3	120.3	107.1	99.7	95.8	103.8	112.2	104.7	116.8
117.8	119.2	117.6	103.9	112.6	118.9	106.9	100.8	96.0	103.8	111.2	105.1	120.1
118.1	118.9	118.0	103.9	116.1	119.7	105.9	100.7	96.3	103.8	111.9	105.1	123.5
119.9	129.5	118.2	104.0	115.8	119.9	104.0	100.9	97.1	103.8	114.5	105.1	123.1
120.9	131.6	119.0	104.1	107.3	121.2	109.0	100.9	96.6	103.8	112.8	105.1	114.8
121.9	131.6	120.2	103.7	107.5	120.5	110.2	101.2	96.8	103.8	113.3	105.3	115.2
123.2	135.3	121.0	104.0	110.8	120.8	110.4	101.4	96.9	103.8	112.7	105.4	118.4
124.4	139.8	121.7	104.3	115.5	119.0	109.8	101.5	97.8	103.8	113.4	105.6	123.3
126.8	151.2	122.4	104.3	115.1	119.7	108.0	101.9	98.5	103.8	112.1	105.8	124.1
125.9	142.3	122.9	104.3	108.8	118.0	106.8	102.1	99.2	103.8	112.4	105.7	118.3
125.6	136.4	123.6	104.4	110.3	118.0	108.9	102.3	99.4	103.8	113.6	106.2	119.8
126.0	129.6	125.3	104.9	113.2	121.8	112.0	102.6	99.6	100.4	115.0	106.1	122.9
126.4	125.2	126.6	104.9	116.6	122.6	112.1	102.4	99.4	99.9	114.9	106.1	126.0
126.0	121.3	126.8	105.0	116.0	120.1	111.9	102.4	99.2	99.9	113.6	106.2	123.5
127.6	124.3	128.2	105.3	114.7	121.4	110.8	102.4	100.0	99.9	114.5	106.5	122.9
128.9	129.5	128.8	105.6	109.5	121.4	109.5	102.1	100.6	99.9	116.5	106.6	117.9
129.1	131.8	128.6	105.5	107.9	121.0	113.1	102.3	100.4	99.9	113.7	106.9	116.4
130.1	134.5	129.3	105.5	107.9	121.6	112.7	102.2	101.1	99.9	115.3	107.2	116.5
130.4	134.0	129.8	105.5	112.7	121.2	112.8	102.6	100.9	99.9	114.5	107.1	121.0
130.4	135.9	129.5	105.6	112.6	120.0	111.6	102.2	99.9	99.9	115.0	108.0	118.9

(注3) エネルギー…電気代、都市ガス代、プロパンガス、灯油、ガソリン

第1-2表 10 大 費 目 指 数

年 月	総 合			生鮮食品を除く総合			生 鮮 食 品 及 び エネルギーを除く総合			食料(酒類を除く)及び エネルギーを除く総合		
	指数	前月比 (%)	前年(同月)比 (%)	指数	前月比 (%)	前年(同月)比 (%)	指数	前月比 (%)	前年(同月)比 (%)	指数	前月比 (%)	前年(同月)比 (%)
2022年 平均	102.3	-	2.5	102.1	-	2.3	100.5	-	1.1	99.4	-	0.1
2023年	105.6	-	3.2	105.2	-	3.1	104.5	-	4.0	101.9	-	2.5
2024年	108.5	-	2.7	107.9	-	2.5	107.0	-	2.4	103.8	-	1.9
2025年	111.9	-	3.2	111.2	-	3.1	110.3	-	3.0	105.4	-	1.6
2022年 1 月	100.3	0.3	0.5	100.1	0.0	0.2	99.0	▲ 0.1	▲ 1.1	98.3	▲ 0.2	▲ 1.9
2	100.7	0.4	0.9	100.5	0.4	0.6	99.2	0.1	▲ 1.0	98.4	0.1	▲ 1.8
3	101.1	0.4	1.2	100.9	0.5	0.8	99.5	0.3	▲ 0.7	98.7	0.3	▲ 1.6
4	101.5	0.4	2.5	101.4	0.4	2.1	99.9	0.4	0.8	99.0	0.4	0.1
5	101.8	0.3	2.5	101.6	0.2	2.1	100.1	0.2	0.8	99.2	0.2	0.2
6	101.8	0.0	2.4	101.7	0.1	2.2	100.1	0.0	1.0	99.1	▲ 0.1	0.2
7	102.3	0.5	2.6	102.2	0.5	2.4	100.6	0.5	1.2	99.5	0.4	0.4
8	102.7	0.4	3.0	102.5	0.3	2.8	100.9	0.3	1.6	99.7	0.2	0.7
9	103.1	0.4	3.0	102.9	0.3	3.0	101.1	0.3	1.8	99.8	0.1	0.9
10	103.7	0.6	3.7	103.4	0.6	3.6	101.7	0.6	2.5	100.1	0.3	1.5
11	103.9	0.2	3.8	103.8	0.4	3.7	102.0	0.3	2.8	100.1	0.0	1.5
12	104.1	0.2	4.0	104.1	0.2	4.0	102.1	0.1	3.0	100.1	0.0	1.6
2023年 1 月	104.7	0.5	4.3	104.3	0.2	4.2	102.2	0.1	3.2	100.2	0.1	1.9
2	104.0	▲ 0.6	3.3	103.6	▲ 0.6	3.1	102.6	0.4	3.5	100.5	0.3	2.1
3	104.4	0.4	3.2	104.1	0.5	3.1	103.2	0.6	3.8	101.0	0.5	2.3
4	105.1	0.6	3.5	104.8	0.7	3.4	104.0	0.7	4.1	101.5	0.6	2.5
5	105.1	0.1	3.2	104.8	0.0	3.2	104.3	0.3	4.3	101.9	0.3	2.6
6	105.2	0.1	3.3	105.0	0.2	3.3	104.4	0.0	4.2	101.7	▲ 0.2	2.6
7	105.7	0.5	3.3	105.4	0.4	3.1	104.9	0.5	4.3	102.2	0.5	2.7
8	105.9	0.3	3.2	105.7	0.2	3.1	105.2	0.3	4.3	102.5	0.3	2.7
9	106.2	0.3	3.0	105.7	0.0	2.8	105.4	0.1	4.2	102.5	0.0	2.6
10	107.1	0.9	3.3	106.4	0.7	2.9	105.8	0.4	4.0	102.9	0.4	2.7
11	106.9	▲ 0.2	2.8	106.4	0.0	2.5	105.9	0.1	3.8	102.9	0.0	2.7
12	106.8	▲ 0.1	2.6	106.4	0.0	2.3	105.9	0.0	3.7	102.9	0.0	2.8
2024年 1 月	106.9	0.1	2.2	106.4	0.0	2.0	105.8	0.0	3.5	102.8	0.0	2.6
2	106.9	0.0	2.8	106.5	0.1	2.8	105.9	0.1	3.2	103.0	0.1	2.5
3	107.2	0.3	2.7	106.8	0.3	2.6	106.2	0.2	2.9	103.2	0.2	2.2
4	107.7	0.4	2.5	107.1	0.3	2.2	106.5	0.3	2.4	103.5	0.3	2.0
5	108.1	0.4	2.8	107.5	0.3	2.5	106.6	0.1	2.1	103.6	0.1	1.7
6	108.2	0.1	2.8	107.8	0.3	2.6	106.6	0.1	2.2	103.6	0.0	1.9
7	108.6	0.4	2.8	108.3	0.5	2.7	106.9	0.2	1.9	103.8	0.2	1.6
8	109.1	0.5	3.0	108.7	0.4	2.8	107.4	0.5	2.0	104.2	0.4	1.7
9	108.9	▲ 0.3	2.5	108.2	▲ 0.4	2.4	107.5	0.1	2.1	104.2	▲ 0.1	1.7
10	109.5	0.6	2.3	108.8	0.6	2.3	108.1	0.6	2.3	104.5	0.4	1.6
11	110.0	0.4	2.9	109.2	0.4	2.7	108.4	0.2	2.4	104.6	0.0	1.7
12	110.7	0.6	3.6	109.6	0.3	3.0	108.4	0.0	2.4	104.5	0.0	1.6
2025年 1 月	111.2	0.5	4.0	109.8	0.2	3.2	108.5	0.1	2.5	104.4	▲ 0.1	1.5
2	110.8	▲ 0.4	3.7	109.7	▲ 0.1	3.0	108.7	0.2	2.6	104.5	0.1	1.5
3	111.1	0.3	3.6	110.2	0.4	3.2	109.2	0.4	2.9	104.8	0.3	1.6
4	111.5	0.4	3.6	110.9	0.7	3.5	109.7	0.5	3.0	105.2	0.3	1.6
5	111.8	0.3	3.5	111.4	0.4	3.7	110.0	0.3	3.3	105.3	0.1	1.6
6	111.7	▲ 0.1	3.3	111.4	0.0	3.3	110.3	0.2	3.4	105.3	0.0	1.6
7	111.9	0.2	3.1	111.6	0.2	3.1	110.5	0.3	3.4	105.5	0.2	1.6
8	112.1	0.2	2.7	111.6	0.0	2.7	110.9	0.3	3.3	105.9	0.3	1.6
9	112.0	▲ 0.1	2.9	111.4	▲ 0.2	2.9	110.8	▲ 0.1	3.0	105.6	▲ 0.3	1.3
10	112.8	0.7	3.0	112.1	0.6	3.0	111.5	0.7	3.1	106.2	0.6	1.6
11	113.2	0.3	2.9	112.5	0.4	3.0	111.6	0.1	3.0	106.2	0.0	1.6
12	113.0	▲ 0.2	2.1	112.2	▲ 0.2	2.4	111.5	▲ 0.1	2.9	106.1	▲ 0.1	1.5

(注1) 前年(同月)比は各基準年の公表値による。

(注2) 生鮮食品…生鮮魚介、生鮮野菜、生鮮果物

(全 国)

2020年=100

食 料	生鮮食品	生鮮食品を除く食料	住 居	光熱・水道	家具・家事用品	被服及び履物	保健医療	交通・通信	教 育	教養娯楽	諸雑費	エネルギー
104.5	106.7	104.1	101.3	116.3	105.5	102.0	99.3	93.5	100.9	102.7	102.2	121.7
112.9	114.6	112.6	102.4	108.5	113.8	105.7	101.2	95.8	102.1	107.1	103.7	114.4
117.8	122.6	116.9	103.1	112.8	118.4	108.2	102.8	97.4	101.6	112.9	104.8	118.7
125.8	129.4	125.2	104.0	116.9	121.6	111.1	104.3	100.0	97.1	115.6	105.9	123.0
102.0	106.5	101.2	100.7	108.3	100.8	99.4	99.2	92.4	100.4	101.4	101.7	113.1
102.3	107.1	101.5	100.8	111.1	100.5	99.7	99.4	92.7	100.3	101.8	101.8	116.5
102.5	105.9	101.9	100.8	113.3	101.8	100.9	99.4	93.2	100.5	102.2	101.9	119.5
102.9	105.9	102.4	101.0	114.3	103.7	102.4	98.9	93.0	101.1	103.1	102.1	120.1
103.4	107.5	102.6	101.1	115.2	105.1	102.4	99.0	92.8	101.1	103.6	102.1	120.3
103.6	105.7	103.2	101.2	115.6	105.7	102.1	99.0	92.9	101.0	102.3	102.1	121.0
104.0	104.9	103.8	101.2	117.0	106.3	100.7	99.1	94.3	101.0	103.2	102.2	122.5
104.5	106.4	104.2	101.3	117.9	106.8	99.6	99.1	94.3	101.0	104.9	102.4	123.2
105.6	108.5	105.0	101.3	118.5	108.4	103.6	99.2	94.1	101.0	103.8	102.4	124.3
107.1	109.6	106.7	101.8	119.7	108.7	104.4	99.6	94.2	101.0	103.0	102.6	125.1
107.8	107.2	107.9	101.9	121.0	109.6	105.1	99.7	94.3	101.0	101.6	102.7	126.1
107.9	105.7	108.3	102.0	123.3	108.6	104.2	99.6	94.4	101.0	101.9	102.8	128.4
109.5	114.2	108.7	102.0	124.5	108.5	102.6	99.7	94.4	101.0	103.0	102.9	129.6
110.0	113.3	109.4	102.1	110.8	109.2	103.2	100.3	94.3	101.3	103.4	103.2	115.7
110.4	111.6	110.2	102.1	110.2	111.4	104.6	100.7	94.6	101.4	104.5	103.3	115.0
111.6	111.4	111.6	102.2	109.9	114.1	106.3	100.6	94.6	102.4	106.3	103.3	114.8
112.2	113.1	112.1	102.3	105.6	115.2	106.3	101.1	94.9	102.4	107.1	103.4	110.4
112.2	109.7	112.7	102.3	108.0	114.8	106.1	101.3	94.9	102.4	105.9	103.6	113.1
113.1	111.7	113.4	102.4	105.8	115.3	104.8	101.3	96.4	102.4	108.1	103.5	111.8
113.5	112.1	113.8	102.4	103.4	114.4	104.0	101.4	97.4	102.4	110.1	104.1	111.1
115.0	119.0	114.3	102.5	101.5	115.0	107.1	101.6	97.3	102.4	108.6	104.2	109.8
116.3	125.0	114.8	102.5	107.7	116.2	107.5	101.9	97.2	102.4	109.6	104.2	114.3
115.6	118.4	115.2	102.6	107.2	116.3	108.0	102.2	96.9	102.4	109.2	104.2	113.3
115.2	116.0	115.1	102.6	107.1	115.7	107.4	102.0	97.1	102.4	109.8	104.1	113.5
115.7	119.5	115.0	102.7	107.2	115.6	105.7	102.1	97.2	102.4	110.0	104.1	113.8
115.3	116.2	115.1	102.8	107.4	114.8	105.9	102.1	97.0	102.6	111.0	104.3	113.7
115.7	117.7	115.3	102.8	108.3	114.9	107.0	102.2	96.9	102.7	112.1	104.4	114.3
116.4	121.5	115.5	102.8	108.8	117.0	108.7	101.9	97.2	101.4	112.9	104.5	114.9
116.8	123.1	115.7	102.9	112.6	118.6	108.7	102.2	97.1	101.3	112.8	104.6	118.4
116.3	118.5	115.9	102.9	116.1	119.0	108.4	102.7	97.3	101.3	111.8	104.8	121.8
116.4	116.4	116.3	103.0	119.4	119.5	107.2	102.8	97.6	101.3	112.9	104.8	125.2
117.6	120.8	117.1	103.1	118.9	120.3	106.3	103.0	97.6	101.3	115.4	104.9	124.5
119.0	125.6	117.8	103.2	110.5	120.6	109.8	103.2	97.4	101.3	113.3	105.1	116.3
120.4	127.6	119.2	103.4	111.1	121.3	110.0	103.6	97.7	101.3	114.2	105.4	116.9
121.3	128.6	119.9	103.5	114.4	120.5	110.8	103.8	97.8	101.3	114.1	105.4	120.1
122.5	136.0	120.1	103.5	119.3	119.1	110.5	103.7	98.1	101.3	114.2	105.3	125.0
124.7	145.7	121.0	103.5	119.3	119.6	108.6	103.9	99.1	101.3	112.9	105.6	126.1
124.1	138.0	121.6	103.6	114.2	119.4	108.8	103.9	99.3	101.5	113.3	105.5	121.6
124.2	134.0	122.5	103.6	114.5	120.0	110.1	104.2	99.5	101.5	114.3	105.6	121.9
124.0	126.2	123.6	103.9	117.9	121.8	111.6	104.2	99.9	95.7	115.9	105.8	125.6
124.4	122.9	124.6	104.0	121.2	122.1	111.5	104.3	99.6	95.7	116.1	106.0	128.0
124.6	120.5	125.4	104.0	120.1	122.3	111.3	104.3	99.6	95.6	115.0	106.0	125.3
125.1	120.3	126.0	104.1	119.1	122.5	110.1	104.4	100.2	95.6	115.9	106.1	124.8
126.1	124.2	126.4	104.2	114.2	122.7	109.4	104.3	100.6	95.6	118.0	106.3	120.4
127.0	128.2	126.7	104.2	112.6	121.8	112.5	104.4	100.4	95.6	115.5	105.8	119.0
128.1	130.3	127.7	104.3	113.5	123.4	112.8	104.5	101.2	95.6	117.2	106.2	119.3
128.6	130.6	128.3	104.5	117.9	122.7	113.3	104.6	101.0	95.6	116.8	106.1	123.0
128.8	132.3	128.2	104.5	117.7	121.1	112.7	104.5	100.0	95.6	116.8	106.1	121.1

(注3) エネルギー…電気代、都市ガス代、プロパンガス、灯油、ガソリン

[参考] 第1-3表 10 大 費 目 指 数

年 月	総 合			生鮮食品を除く総合			生 鮮 食 品 及 び エネルギーを除く総合			食料(酒類を除く)及び エネルギーを除く総合		
	指数	前月比 (%)	前年(同月)比 (%)	指数	前月比 (%)	前年(同月)比 (%)	指数	前月比 (%)	前年(同月)比 (%)	指数	前月比 (%)	前年(同月)比 (%)
2022年 平均	101.9	-	2.5	101.8	-	2.2	99.9	-	0.9	98.5	-	▲ 0.3
2023年	104.8	-	2.9	104.5	-	2.7	103.5	-	3.5	100.6	-	2.2
2024年	107.4	-	2.4	106.8	-	2.2	105.8	-	2.3	102.3	-	1.6
2025年	110.8	-	3.2	110.1	-	3.0	109.0	-	3.0	103.7	-	1.4
2022年 1 月	100.0	0.3	0.2	100.0	0.3	0.1	98.6	0.1	▲ 1.4	97.7	▲ 0.2	▲ 2.4
2	100.5	0.5	1.0	100.4	0.4	0.7	98.8	0.2	▲ 1.1	97.7	0.0	▲ 2.2
3	100.9	0.4	1.2	100.7	0.3	0.8	98.9	0.2	▲ 1.0	97.8	0.1	▲ 2.1
4	101.0	0.2	2.3	100.9	0.2	1.9	99.2	0.2	0.4	98.0	0.1	▲ 0.5
5	101.4	0.3	2.3	101.2	0.3	1.8	99.5	0.3	0.5	98.2	0.3	▲ 0.4
6	101.4	0.1	2.2	101.3	0.1	2.0	99.6	0.1	0.8	98.2	▲ 0.1	▲ 0.3
7	101.7	0.3	2.5	101.7	0.4	2.2	99.9	0.3	1.1	98.5	0.3	▲ 0.1
8	102.2	0.4	2.7	102.1	0.4	2.7	100.2	0.3	1.5	98.7	0.3	0.4
9	102.8	0.6	3.1	102.6	0.5	3.1	100.6	0.3	1.9	98.9	0.2	0.7
10	103.5	0.7	3.9	103.2	0.6	3.7	101.1	0.5	2.5	99.1	0.2	1.1
11	103.7	0.2	4.0	103.6	0.4	3.8	101.4	0.3	2.9	99.4	0.2	1.4
12	103.7	0.0	4.0	103.7	0.1	4.0	101.4	0.0	2.9	99.2	▲ 0.2	1.3
2023年 1 月	104.2	0.4	4.2	103.8	0.1	3.9	101.5	0.1	2.9	99.3	0.1	1.6
2	103.2	▲ 1.0	2.6	102.9	▲ 0.9	2.6	101.6	0.1	2.9	99.2	▲ 0.1	1.5
3	103.6	0.4	2.7	103.4	0.4	2.6	102.2	0.5	3.3	99.6	0.4	1.8
4	104.2	0.6	3.1	104.0	0.6	3.1	102.8	0.6	3.7	100.1	0.5	2.2
5	104.3	0.1	2.9	104.0	0.0	2.8	103.3	0.4	3.8	100.6	0.4	2.4
6	104.6	0.2	3.1	104.5	0.4	3.2	103.4	0.1	3.8	100.5	▲ 0.1	2.3
7	104.9	0.4	3.1	104.8	0.3	3.0	103.9	0.5	4.0	100.9	0.5	2.5
8	105.3	0.4	3.1	105.1	0.3	2.9	104.2	0.3	4.0	101.2	0.3	2.5
9	105.5	0.2	2.7	104.9	▲ 0.1	2.3	104.2	0.0	3.6	101.2	0.0	2.2
10	106.3	0.8	2.7	105.5	0.6	2.3	104.6	0.4	3.5	101.5	0.4	2.4
11	105.9	▲ 0.4	2.1	105.5	0.0	1.9	104.7	0.1	3.3	101.6	0.1	2.3
12	105.9	0.0	2.1	105.7	0.1	1.9	104.9	0.2	3.4	101.6	0.0	2.4
2024年 1 月	106.0	0.1	1.7	105.6	0.0	1.7	104.8	▲ 0.1	3.3	101.7	0.1	2.5
2	105.5	▲ 0.4	2.3	105.3	▲ 0.3	2.3	104.5	▲ 0.3	2.8	101.4	▲ 0.4	2.2
3	106.1	0.5	2.4	105.6	0.3	2.2	104.8	0.3	2.6	101.6	0.3	2.0
4	106.1	0.1	1.9	105.7	0.0	1.6	105.0	0.2	2.1	101.8	0.2	1.7
5	107.1	0.9	2.6	106.6	0.9	2.5	105.6	0.6	2.2	102.3	0.5	1.7
6	107.2	0.1	2.5	107.0	0.3	2.4	105.7	0.1	2.3	102.3	0.0	1.9
7	107.7	0.5	2.6	107.5	0.5	2.6	106.0	0.3	2.0	102.4	0.1	1.5
8	107.8	0.1	2.3	107.4	▲ 0.1	2.2	105.9	0.0	1.6	102.4	0.0	1.2
9	108.2	0.4	2.5	107.4	0.0	2.4	106.7	0.7	2.3	102.9	0.5	1.7
10	108.3	0.1	1.9	107.6	0.1	1.9	106.8	0.1	2.1	102.8	▲ 0.1	1.2
11	108.9	0.5	2.8	107.9	0.4	2.3	106.9	0.1	2.1	102.7	▲ 0.1	1.0
12	109.7	0.8	3.6	108.5	0.6	2.7	107.2	0.3	2.2	102.8	0.2	1.2
2025年 1 月	110.5	0.7	4.2	109.0	0.4	3.2	107.5	0.3	2.6	102.9	0.0	1.1
2	109.8	▲ 0.6	4.0	108.6	▲ 0.4	3.1	107.5	0.0	2.9	102.8	0.0	1.5
3	109.9	0.1	3.6	109.0	0.4	3.2	107.9	0.4	3.0	103.1	0.3	1.5
4	110.2	0.2	3.8	109.6	0.6	3.8	108.3	0.3	3.1	103.3	0.2	1.5
5	110.7	0.5	3.4	110.4	0.7	3.6	108.9	0.5	3.1	103.5	0.2	1.2
6	110.4	▲ 0.3	3.0	110.2	▲ 0.2	3.1	109.0	0.1	3.1	103.3	▲ 0.2	1.0
7	110.8	0.4	2.9	110.5	0.3	2.8	109.3	0.3	3.2	103.9	0.5	1.4
8	110.9	0.1	2.9	110.4	▲ 0.1	2.8	109.6	0.3	3.5	104.2	0.3	1.8
9	110.8	▲ 0.1	2.4	110.2	▲ 0.2	2.6	109.5	▲ 0.1	2.7	104.1	▲ 0.2	1.1
10	111.6	0.7	3.0	110.8	0.6	3.0	110.1	0.6	3.1	104.5	0.5	1.7
11	111.9	0.3	2.8	111.1	0.3	2.9	110.2	0.1	3.0	104.4	▲ 0.1	1.7
12	111.8	▲ 0.1	1.9	111.0	▲ 0.1	2.3	110.3	0.1	2.9	104.4	0.0	1.5

(注) 前年(同月)比は各基準年の公表値による。

(福山市)

2020年=100

食 料	住 居	光熱・ 水 道	家 具 ・ 家事用品	被服及び 履 物	保健医療	交通・ 通 信	教 育	教養娯楽	諸雑費
104.7	100.0	115.4	104.3	101.2	98.6	94.5	100.8	102.6	102.1
112.7	100.7	108.1	113.1	103.8	99.9	96.2	103.3	106.0	103.4
117.7	100.3	109.6	119.8	107.1	101.0	97.8	104.0	110.8	104.4
126.2	100.7	112.4	123.1	110.8	102.7	101.1	96.5	112.7	105.7
101.5	99.8	108.0	99.1	102.2	98.5	93.4	99.7	101.6	101.9
102.4	99.8	110.2	100.3	100.3	98.9	93.9	99.7	102.0	101.7
103.0	99.8	112.0	100.5	100.8	99.0	94.3	100.2	101.8	102.1
103.3	99.8	112.3	100.3	101.4	98.2	94.0	100.5	102.8	102.2
103.9	99.9	112.8	102.7	101.5	98.4	93.8	101.1	103.2	102.0
104.1	99.8	113.1	105.0	100.8	98.4	93.7	101.2	102.2	101.9
104.1	99.9	114.7	103.9	99.2	98.4	95.1	101.2	102.9	102.0
104.7	100.3	116.2	105.4	98.2	98.4	95.0	101.2	103.9	101.9
106.1	100.0	118.4	108.0	101.3	98.5	95.1	101.2	103.5	102.0
108.0	100.3	120.6	107.1	102.2	99.0	95.3	101.2	103.0	102.3
107.9	100.3	122.3	109.6	103.7	99.0	95.0	101.2	102.4	102.4
107.9	100.3	124.1	109.3	102.5	99.0	95.0	101.2	101.7	102.5
109.3	100.3	125.0	108.8	101.7	99.2	94.9	101.2	102.7	102.5
109.4	100.5	111.0	106.2	100.4	99.6	95.0	101.2	103.2	102.5
110.4	100.5	110.0	108.8	102.4	99.4	95.0	102.2	103.6	102.6
111.3	100.5	110.4	110.6	104.5	99.4	94.6	103.9	105.6	103.2
112.1	100.6	105.3	115.2	104.7	99.9	94.7	103.9	105.6	103.7
111.9	100.7	109.2	114.8	104.2	100.0	95.2	103.9	104.6	103.8
112.7	100.7	106.7	115.0	103.1	99.9	96.5	103.9	106.9	103.3
113.7	100.8	104.0	114.0	102.6	99.7	97.5	103.9	109.3	103.4
115.2	100.9	101.1	113.2	105.2	99.9	97.8	103.9	107.8	103.7
116.3	100.9	105.7	115.8	105.5	100.8	97.8	103.9	107.7	104.0
115.0	101.0	104.7	117.8	105.5	100.7	97.5	103.9	107.6	103.8
114.9	100.9	104.4	116.5	105.6	100.7	97.5	103.9	107.9	104.3
114.8	100.8	105.0	116.7	104.4	100.6	97.6	104.0	109.0	104.2
114.2	100.6	104.7	112.9	103.2	100.4	97.4	104.0	109.3	104.3
115.2	100.6	105.8	114.4	105.3	100.7	97.3	104.0	110.0	104.0
115.5	100.5	104.1	115.1	106.5	100.3	97.4	104.3	110.6	104.0
116.4	100.3	109.3	122.3	107.6	100.4	97.3	104.3	110.9	104.5
115.8	100.3	112.4	123.9	106.8	100.9	97.5	103.9	110.1	104.5
116.6	100.4	116.2	123.9	105.9	100.9	97.7	103.9	110.5	104.5
117.3	100.2	115.8	120.6	103.4	101.0	98.2	103.9	112.6	103.9
119.9	100.1	107.5	125.6	110.3	101.3	97.8	103.9	111.5	104.4
120.6	99.9	107.7	122.0	111.1	101.7	98.0	103.9	111.9	104.7
122.2	100.0	110.8	120.9	111.0	101.8	98.1	103.9	111.2	104.5
123.8	100.1	115.5	119.8	110.0	101.8	98.8	103.9	111.7	104.8
126.0	100.0	115.4	121.2	108.2	102.4	100.1	103.9	110.8	104.7
125.0	100.0	109.2	121.2	106.1	102.6	100.6	103.9	111.2	104.7
124.5	99.9	110.1	120.1	108.5	102.8	100.7	103.9	112.2	105.3
124.0	100.0	113.6	121.9	111.6	102.7	101.1	94.4	113.6	105.6
124.9	100.0	116.9	125.9	111.2	102.7	100.9	94.0	113.5	105.8
124.8	100.0	116.0	123.6	110.8	102.4	100.5	94.0	112.4	105.8
125.1	101.3	114.9	123.7	110.3	102.7	101.2	94.0	112.8	105.8
126.2	101.5	109.6	123.2	109.7	102.6	101.7	94.0	114.4	105.9
126.8	101.3	108.2	123.6	113.5	102.7	101.5	94.0	112.0	106.0
128.4	101.3	108.7	124.2	113.4	102.8	102.3	94.0	113.5	106.2
129.1	101.2	112.8	125.1	113.5	103.0	101.8	94.0	112.7	105.8
129.1	101.2	112.9	123.1	113.2	102.8	101.0	94.0	112.9	107.2

第2表 中 分 類 指 数

中 分 類	ウェイト	2025年11月			2025年12月				
		指数	前月比 (%)	前年同月比 (%)	指数	前月比 (%)	寄与度		前年同月比 (%)
							寄与度	寄与度	
総 合	10000	113.3	0.3	2.9	113.1	▲ 0.1	▲ 0.1	2.1	2.1
生 鮮 食 品 を 除 く 総 合	9602	112.4	0.3	3.2	112.2	▲ 0.2	▲ 0.19	2.3	2.19
持 家 の 帰 属 家 賃 を 除 く 総 合	8638	114.8	0.3	3.3	114.7	▲ 0.1	▲ 0.12	2.3	1.98
持家の帰属家賃及び 生鮮食品を除く総合	8240	113.9	0.3	3.5	113.6	▲ 0.2	▲ 0.19	2.6	2.12
生鮮食品及び エネルギーを除く総合	8932	111.8	0.0	3.2	111.7	▲ 0.1	▲ 0.07	2.8	2.46
食料(酒類を除く)及び エネルギーを除く総合	6862	106.0	▲ 0.1	1.7	106.0	0.0	▲ 0.01	1.5	0.95
食 料	2595	130.4	0.3	5.9	130.4	0.0	0.00	4.8	1.41
生 鮮 食 品	398	134.0	▲ 0.4	▲ 1.0	135.9	1.4	0.07	▲ 2.8	▲ 0.14
生 鮮 食 品 を 除 く 食 料	2197	129.8	0.4	7.3	129.5	▲ 0.3	▲ 0.07	6.4	1.55
穀 類	204	152.7	0.3	18.2	150.2	▲ 1.6	▲ 0.04	14.0	0.34
魚 介 類	189	136.4	2.9	7.6	140.6	3.1	0.07	8.5	0.19
生 鮮 魚 介 類	113	140.6	4.8	8.2	148.1	5.3	0.07	10.2	0.14
肉 類	280	129.9	1.0	3.8	130.5	0.5	0.02	4.8	0.15
乳 卵 類	136	134.8	0.4	8.6	135.8	0.7	0.01	6.5	0.10
野 菜 ・ 海 藻 類	271	133.2	▲ 0.3	▲ 1.4	130.5	▲ 2.1	▲ 0.07	▲ 5.1	▲ 0.17
生 鮮 野 菜 類	185	134.8	▲ 0.3	▲ 4.6	130.8	▲ 3.0	▲ 0.06	▲ 9.6	▲ 0.23
果 物 類	109	124.2	▲ 6.1	▲ 3.0	130.2	4.8	0.06	▲ 2.8	▲ 0.04
生 鮮 果 物 類	100	124.9	▲ 6.6	▲ 4.2	131.4	5.1	0.06	▲ 3.9	▲ 0.05
油 脂 ・ 調 味 料	125	127.2	1.8	5.3	124.8	▲ 1.9	▲ 0.03	3.9	0.05
菓 子 類	228	143.6	0.1	10.1	143.4	▲ 0.1	0.00	9.5	0.25
調 理 食 品 類	358	128.6	0.6	6.3	129.2	0.4	0.02	6.2	0.24
飲 料 類	152	131.1	0.6	7.2	129.1	▲ 1.5	▲ 0.03	5.2	0.09
酒 類	127	116.1	0.1	3.8	115.0	▲ 0.9	▲ 0.01	3.2	0.04
外 食	417	115.1	0.0	4.3	115.4	0.2	0.01	3.7	0.16
住 居	2043	105.5	0.0	1.5	105.6	0.0	0.00	1.2	0.23
持 家 の 帰 属 家 賃 を 除 く 住 居	681	110.1	0.0	3.2	110.2	0.1	0.01	2.4	0.16
家 賃	1763	103.0	0.0	0.7	103.0	0.0	▲ 0.01	0.6	0.10
持家の帰属家賃を除く家賃	401	102.2	0.0	0.8	102.1	▲ 0.1	0.00	0.7	0.02
設 備 修 繕 ・ 維 持	280	121.5	▲ 0.2	6.2	121.8	0.3	0.01	4.5	0.13
光 熱 ・ 水 道	649	112.7	4.4	1.7	112.6	0.0	0.00	▲ 2.5	▲ 0.17
電 気 代 料	336	115.3	6.8	2.9	115.4	0.1	0.00	▲ 3.9	▲ 0.14
ガ ス 代 料	145	116.4	3.7	0.3	116.1	▲ 0.2	0.00	▲ 2.3	▲ 0.04
他 の 光 熱 料	17	140.8	0.0	4.4	138.7	▲ 1.5	0.00	2.9	0.01
上 下 水 道 料	150	100.0	0.0	0.0	100.0	0.0	0.00	0.0	0.00
家 具 ・ 家 事 用 品	387	121.2	▲ 0.3	0.3	120.0	▲ 1.0	▲ 0.04	0.8	0.03
家 庭 用 耐 久 財 産 品	137	125.5	0.2	1.8	122.2	▲ 2.6	▲ 0.04	1.6	0.02
家 室 内 装 備 品 類	29	112.9	0.4	▲ 1.8	111.5	▲ 1.2	0.00	▲ 2.0	▲ 0.01
寝 具 類	24	117.7	▲ 2.4	▲ 4.5	123.4	4.9	0.01	6.0	0.02
家 事 雑 貨	77	120.0	0.7	1.3	117.6	▲ 2.0	▲ 0.02	▲ 0.5	0.00
家 事 用 消 耗 品	103	122.2	▲ 1.6	▲ 0.5	123.0	0.6	0.01	0.4	0.01
家 事 サ ー ビ ス	17	106.0	0.7	0.0	106.0	0.0	0.00	0.0	0.00

(注1) 生鮮食品…生鮮魚介、生鮮野菜、生鮮果物

(広島市)

2020年=100

中 分 類	ウエイト	2025年11月			2025年12月				
		指数	前月比 (%)	前年同月比 (%)	指数	前月比 (%)	寄与度	前年同月比 (%)	寄与度
被 服 及 び 履 物	362	112.8	0.1	2.1	111.6	▲ 1.0	▲ 0.04	1.7	0.06
衣 料	158	114.3	0.9	3.3	113.2	▲ 1.0	▲ 0.02	3.2	0.05
和 服	2	94.6	▲ 4.4	▲ 3.1	94.6	0.0	0.00	▲ 3.1	0.00
洋 服	156	114.5	0.9	3.4	113.4	▲ 1.0	▲ 0.02	3.2	0.05
シャツ・セーター・下着類	112	110.1	▲ 0.8	0.2	108.1	▲ 1.9	▲ 0.02	▲ 1.0	▲ 0.01
シャツ・セーター類	79	107.6	▲ 1.0	1.5	104.6	▲ 2.8	▲ 0.02	▲ 0.8	▲ 0.01
下 着 類	33	116.2	▲ 0.2	▲ 2.5	116.4	0.2	0.00	▲ 1.5	▲ 0.01
履 物 類	46	110.1	0.0	1.3	110.3	0.2	0.00	1.6	0.01
他 の 被 服	29	109.4	▲ 0.8	2.3	109.0	▲ 0.3	0.00	3.7	0.01
被 服 関 連 サ ー ビ ス	18	128.4	0.0	5.2	128.4	0.0	0.00	3.0	0.01
保 健 医 療	501	102.6	0.4	1.1	102.2	▲ 0.4	▲ 0.02	0.7	0.03
医 薬 品 ・ 健 康 保 持 用 摂 取 品	132	110.5	0.9	3.7	109.3	▲ 1.0	▲ 0.01	2.3	0.03
保 健 医 療 用 品 ・ 器 具	105	101.3	0.3	0.6	100.8	▲ 0.5	0.00	0.2	0.00
保 健 医 療 サ ー ビ ス	264	99.2	0.2	0.0	99.2	0.0	0.00	0.0	0.00
交 通 ・ 通 信	1509	100.9	▲ 0.2	4.1	99.9	▲ 1.0	▲ 0.13	2.2	0.29
交 通	203	107.3	0.3	4.7	107.1	▲ 0.2	0.00	4.5	0.08
自 動 車 等 関 係 費	863	111.6	▲ 0.4	3.0	109.9	▲ 1.5	▲ 0.13	0.3	0.02
通 信	443	77.1	▲ 0.2	7.1	77.2	0.1	0.00	6.3	0.18
教 育	336	99.9	0.0	▲ 3.7	99.9	0.0	0.00	▲ 3.7	▲ 0.12
授 業 料 等	238	92.8	0.0	▲ 7.1	92.8	0.0	0.00	▲ 7.1	▲ 0.15
教 科 書 ・ 学 習 参 考 教 材	9	109.5	0.0	1.2	109.5	0.0	0.00	1.2	0.00
補 習 教 育	90	118.0	0.0	3.6	118.0	0.0	0.00	3.6	0.03
教 養 娛 楽	952	114.5	▲ 0.7	1.7	115.0	0.4	0.04	1.5	0.14
教 養 娛 楽 用 耐 久 財	70	102.5	▲ 1.4	▲ 4.5	102.6	0.1	0.00	▲ 2.5	▲ 0.02
教 養 娛 楽 用 品	201	110.5	▲ 2.2	2.3	110.5	0.0	0.00	1.3	0.03
書 籍 ・ 他 の 印 刷 物	105	117.0	0.0	3.0	117.1	0.1	0.00	2.9	0.03
教 養 娛 楽 サ ー ビ ス	576	117.0	▲ 0.2	1.9	117.7	0.7	0.04	1.7	0.10
諸 雑 費	666	107.1	▲ 0.1	1.6	108.0	0.9	0.06	2.3	0.14
理 美 容 サ ー ビ ス	126	110.1	0.0	2.7	110.1	0.0	0.00	2.4	0.03
理 美 容 用 品	176	102.9	▲ 0.5	1.9	102.2	▲ 0.7	▲ 0.01	1.5	0.02
身 の 回 り 用 品	73	122.3	0.0	2.5	122.3	0.0	0.00	0.7	0.01
た ば こ	27	115.1	0.0	0.3	115.1	0.0	0.00	0.3	0.00
他 の 諸 雑 費	265	103.4	0.1	0.6	106.3	2.8	0.07	3.4	0.08
《 別 掲 》									
エ ネ ル ギ ー	670	121.0	3.9	2.2	118.9	▲ 1.8	▲ 0.13	▲ 3.5	▲ 0.26
教 育 関 係 費	405	102.6	0.0	▲ 2.7	102.6	0.0	0.00	▲ 2.5	▲ 0.10
教 養 娛 楽 関 係 費	1015	113.8	▲ 0.6	1.7	114.1	0.3	0.03	1.3	0.14
情 報 通 信 関 係 費	513	77.2	0.0	6.3	77.2	0.0	0.00	4.9	0.17

(注2) エネルギー…電気代、都市ガス代、プロパンガス、灯油、ガソリン

(参考表) 小売物価統計調査

中分類	品目	単位	銘柄改正 年月	2024年 平均	2024年 12月	2025年 1月	2025年 2月
穀類	うるち米(単一原料米,「コシヒカリ」)	1袋・5kg		2,891	3,742	3,931	4,471
	うるち米(単一原料米,「コシヒカリ」以外)	1袋・5kg		2,813	3,881	3,935	4,412
	食パン	1kg		558	565	564	581
	カップ麺	1個・78g		196	195	194	202
魚介類 (生鮮魚介)	まぐろ	100g		452	467	469	459
	あじ	100g		125	107	106	113
	いか	100g	2025.1	177	277	217	255
肉類	牛肉(国産品) 1)	100g		878	898	889	819
	豚肉(国産品,バラ) 2)	100g		262	272	273	273
	鶏肉 3)	100g		132	135	136	135
乳卵類	牛乳 4)	1本・1,000mL		245	247	247	247
	鶏卵	1パック・10個		289	299	297	301
野菜・海藻 (生鮮野菜)	キャベツ	1kg		211	376	444	377
	はくさい	1kg		262	276	378	384
	だいこん	1kg		226	277	279	258
果物 (生鮮果物)	りんご 5)	1kg		785	761	873	831
	ぶどう(デラウェア)	1kg		2,152
油脂・調味料	みそ	1個・750g		426	429	432	432
飲料	緑茶 6)	100g		299	293	293	293
外食	中華そば	1杯		869	873	873	873
	すし(にぎりずし)	1人前		1,306	1,320	1,320	1,320
	カレーライス	1皿		860	873	873	873
	ハンバーグ	1人前		1,163	1,163	1,163	1,163
家賃	民営家賃	1か月・3.3㎡		4,519	4,533	4,528	4,520
	公営家賃(公的住宅) 7)	1か月・3.3㎡		1,080	1,083	1,085	1,083
ガス代	プロパンガス 8)	1か月・10㎡	2025.4	9,319	9,657	9,657	8,370
他の光熱	灯油	18L		2,285	2,298	2,370	2,370
家事用消耗品	ラップ	1本		372	360	363	353
	トイレットペーパー	1,000m		793	806	789	800
	洗濯用洗剤	1kg		463	465	461	469
洋服	男性用スーツ(春夏物, 中級)	1着		79,200
	男性用スーツ(秋冬物, 中級)	1着		79,200	79,200	81,950	81,950
シャツ・セーター類	ワイシャツ 9)	1枚		2,105	2,096	2,096	1,986
下着類	男性用シャツ 10)	1袋		2,070	2,068	2,068	2,068
	子供用下着	1袋		1,134	1,144	1,144	1,144
被服関連サービス	クリーニング代(ワイシャツ)	1枚		210	214	214	214
自動車等関係費	ガソリン 11)	1L		181	183	190	192
	車庫借料	1か月		12,100	12,100	12,100	12,100
理美容サービス	パーマメント代	1回	2025.7	9,257	9,319	9,415	9,415

- 1)ロース
 2)黒豚を除く
 3)ブロイラー、もも肉
 4)店頭売り、紙容器入り
 5)ふじ又はつがる
 6)煎茶
 7)都道府県営住宅家賃
 8)基本料金、従量料金及び設備料金の合計額(10㎡使用時)
 9)長袖
 10)半袖
 11)レギュラー

主 要 品 目 の 小 売 価 格 (広島市)

(単位:円)

3月	4月	5月	6月	7月	8月	9月	10月	11月	2025年12月	
									広島市	東京都区部
4,728	5,227	5,472	5,458	5,364	5,067	5,134	5,283	5,215	5,202	5,366
4,555	4,921	5,380	5,380	5,353	5,231	5,041	5,192	5,232	5,098	5,235
584	575	587	583	591	589	582	573	587	587	539
193	200	199	193	200	202	192	199	192	186	180
451	455	455	466	447	443	461	470	468	476	547
122	113	108	111	122	142	148	118	108	111	133
146	253	156	170	159	246	211	174	190	254	230
806	822	836	846	874	920	907	895	884	895	931
283	293	292	295	308	309	305	305	312	310	289
138	137	139	140	144	149	146	146	149	146	158
247	247	247	247	247	253	261	260	260	262	263
305	310	314	320	327	328	328	328	330	334	316
391	273	228	161	155	138	142	160	187	158	190
388	318	219	213	232	265	300	269	220	208	184
298	265	244	218	246	256	272	266	219	227	187
868	898	893	897	954	1,117	994	859	833	788	823
...	2,436	2,369	2,198	2,055
443	446	461	461	461	461	461	496	498	488	418
293	293	306	266	264	260	266	277	283	283	633
873	873	817	825	824	824	824	824	824	824	607
1,320	1,375	1,687	1,705	1,705	1,705	1,705	1,815	1,815	1,815	1,778
873	875	922	903	903	903	903	923	923	923	879
1,166	1,178	1,203	1,203	1,203	1,203	1,203	1,203	1,203	1,203	1,201
4,525	4,547	4,540	4,520	4,521	4,531	4,535	4,543	4,542	4,536	9,905
1,081	1,131	1,095	1,292	1,286	1,279	1,285	1,261	1,284	1,277	1,799
9,657	9,657	9,657	9,657	9,657	9,657	9,657	9,162	9,657	9,657	8,082
2,400	2,400	2,400	2,400	2,382	2,400	2,400	2,400	2,400	2,364	2,374
363	367	360	344	351	367	368	360	367	351	353
800	800	781	838	844	808	772	829	777	831	820
461	468	474	474	501	523	542	538	524	519	517
84,700	84,700	84,700	84,700	84,700	84,700
...	121,000	121,000	132,000	132,000	98,450
1,986	1,986	1,986	1,986	1,986	1,986	1,986	1,986	1,986	1,986	3,610
2,068	2,068	2,068	2,068	2,068	2,068	2,068	2,068	2,068	2,068	1,531
1,144	1,144	1,144	1,144	1,144	1,144	1,144	1,144	1,144	1,144	1,120
214	214	223	223	223	223	223	223	223	223	271
192	193	192	182	185	186	186	186	186	175	164
12,100	12,100	12,100	12,100	12,100	12,100	12,100	12,100	12,100	12,100	27,549
9,603	9,603	9,603	9,603	9,603	9,603	9,603	9,603	9,603	9,603	10,249

出典:総務省統計局「小売物価統計調査」より

(利用上の注意)

- ① 原則として、毎月同一の店舗において、同一の銘柄(基本銘柄)を調査し、調査価格の単純算術平均の結果を金額に応じて、円未満で四捨五入した消費税込みの価格である。
- ② 品目によっては、調査市の出回り状況に応じて調査する銘柄が異なる場合や、品質差がある場合もあり、価格は、必ずしもそのまま地域格差を示すものではない。
また、消費者物価指数の作成で採用する価格とも異なる場合がある。
- ③ 記号の説明

- … 調査期間でないため調査を行わないもの
- 欠価格

詳細については、総務省のホームページ参照。

<https://www.stat.go.jp/data/kouri/doukou/index.html>

小売物価統計調査にご協力をお願いします。

消費者物価指数の作成にも不可欠の調査です。

この調査は、私たちの消費生活において重要な商品の小売価格やサービスの料金及び家賃を全国規模で毎月調査して、月々の価格の変化や地域別の価格差などを明らかにするとともに、物価水準の変動を測定するための消費者物価指数を作成し、各種施策の基礎資料を提供することを目的としています。

調査対象に選ばれた小売店舗・事業所、借家（アパートやマンション等）を賃貸している事業所等には、品目に応じて、次の者が調査します。
趣旨をご理解いただき、調査へのご協力をお願いいたします。

①調査員調査（調査市は、広島市、福山市、三原市、三次市）

主な品目：食料、家事用消耗品、民営借家の家賃（三次市を除く）など

調査方法：調査市内の小売店舗・事業所、借家を賃貸している事業所等から価格・家賃等を聴き取り、調査専用の携帯情報端末に入力します。

②広島県調査（調査地域は、県全域）

主な品目：水道料、授業料、県営住宅家賃など

③総務省調査（調査地域は、全国全域）

主な品目：電気代、通信料、独立行政法人都市再生機構住宅家賃など

<https://www.stat.go.jp/data/kouri/index.html>



総務省統計局

小売物価統計調査

検索

<次回公表予定日> 2026年（令和8年）2月25日（水）

※公表予定日は変更になる場合があります。

- この資料は、総務省統計局「小売物価統計調査」の調査票情報を独自集計し、2020年1月から12月までの1年間の品目別平均価格を基準(100)として品目別ウェイトを用いた加重平均により作成したもので、全て原数値です。
- 変化率及び寄与度は、端数処理前の指数値を用いて計算しているため、公表された指数値を用いて計算した値とは一致しない場合があります。

広島県は、県民の皆様に対して、より分かりやすく、より使いやすい統計情報の提供に努めています。
今後も広島県の「消費者物価指数」をご利用ください。

2026年（令和8年）1月発行

編集発行 広島県 総務局 統計課

〒730-8511 広島市中区基町 10-52

TEL (082)513-2534（ダイヤルイン）

この報告書の内容は、広島県のホームページでも提供しています。

「広島県統計課」で検索してください。

ホームページアドレス <https://www.pref.hiroshima.lg.jp/soshiki/21/>

