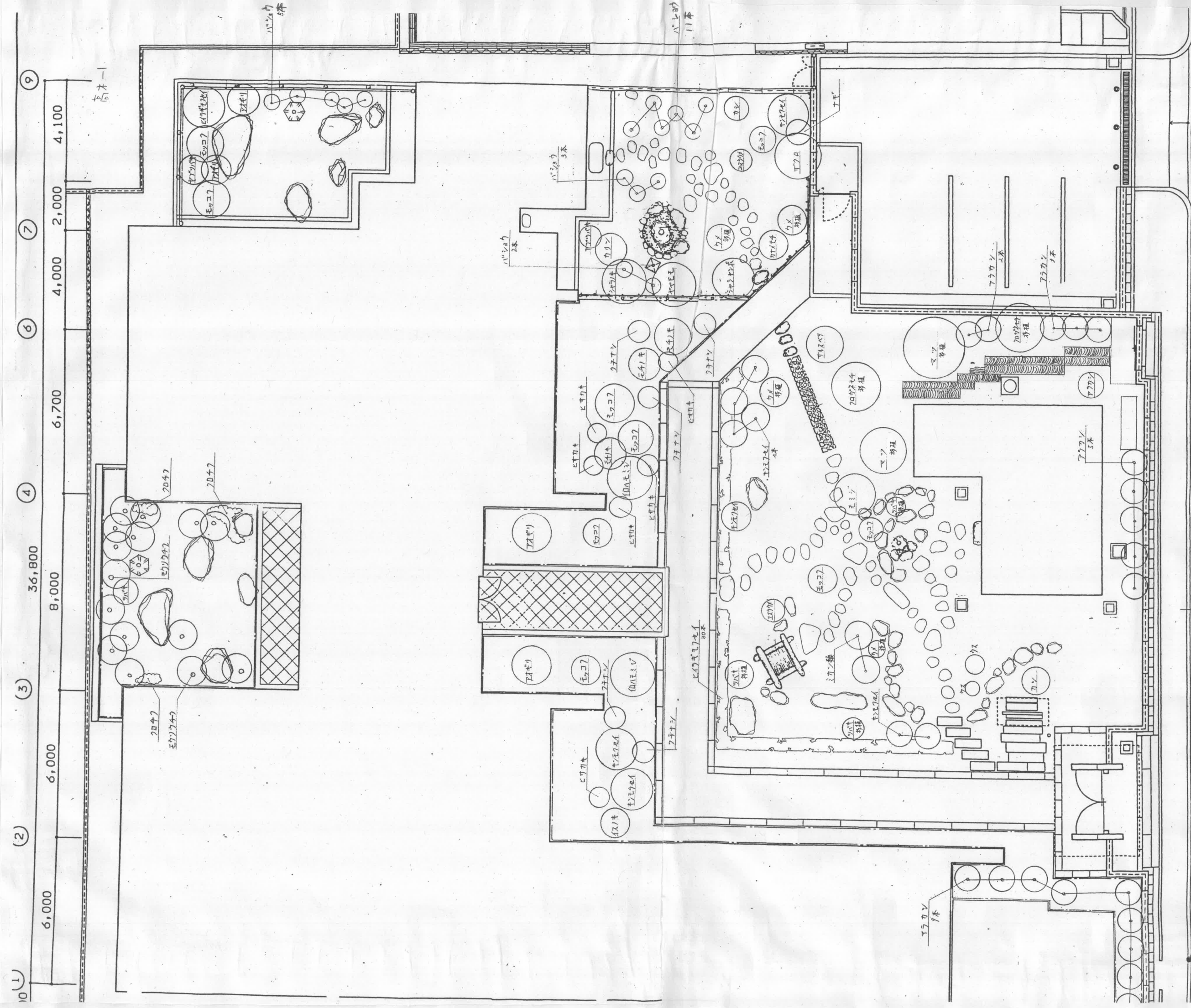
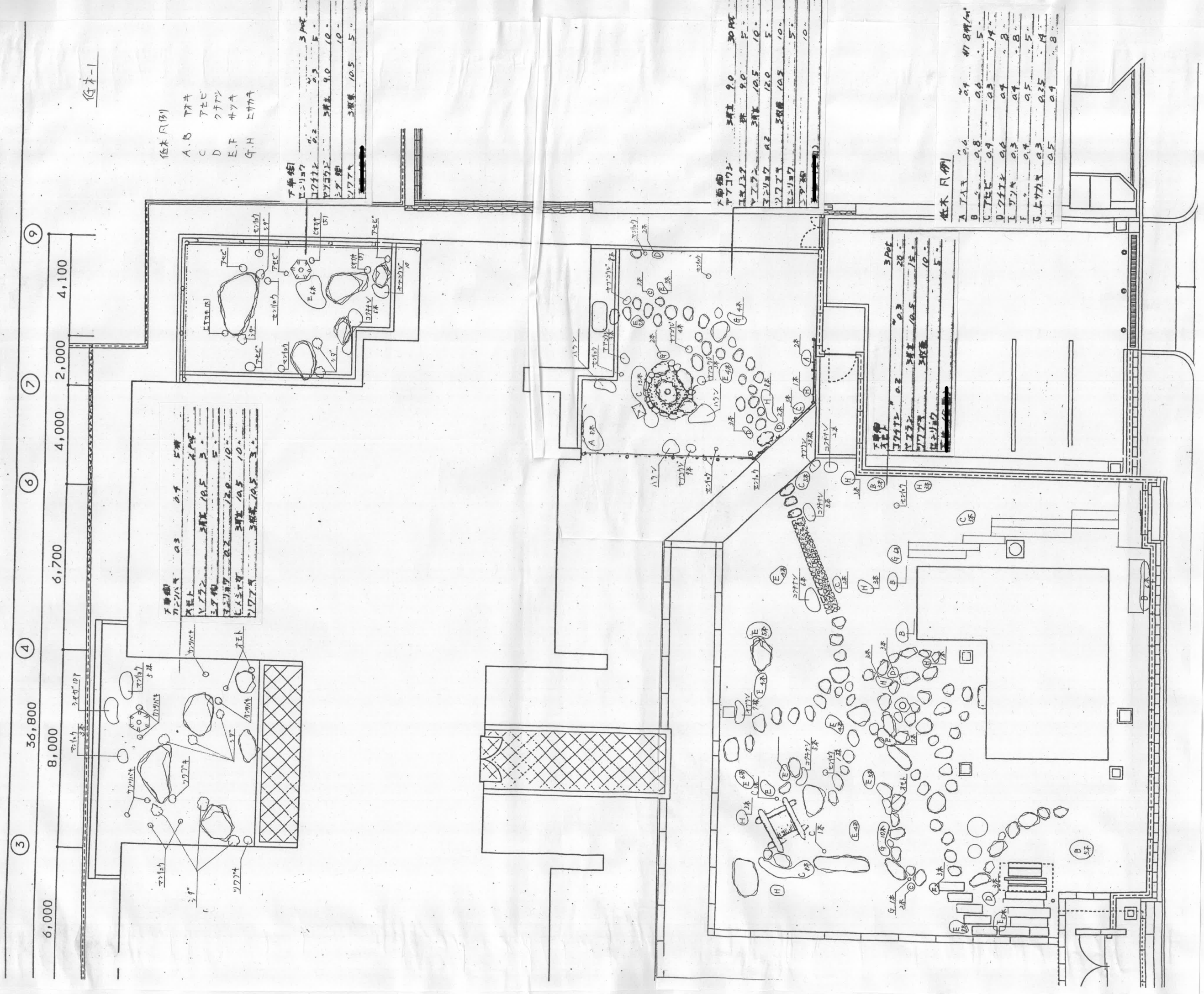


植栽図(高木)

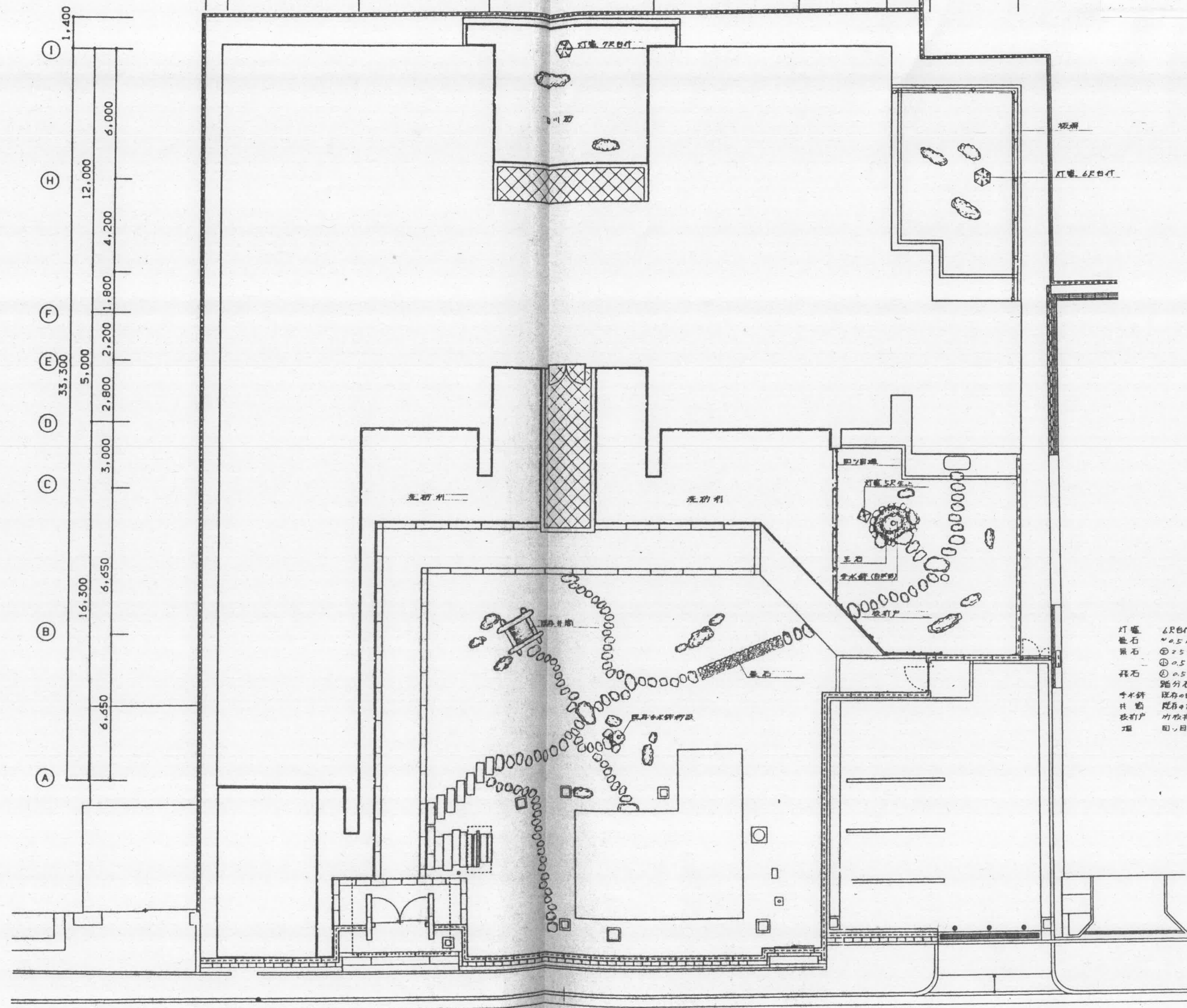


植栽図 (低木)



1,000 ① ② ③ 36,800 ④ ⑤ ⑥ ⑦ ⑧ ⑨

6,000 6,000 8,000 6,700 4,000 2,000 4,100



灯籠
盤石
基石
基石
十字鉢
鉢
衣箱
衣箱

大石付 1基、7尺付 1座、5尺座 1基
0.5×4.0、2.4

② 25.1×31.8 2個、③ 1.151×5 5個
④ 0.51×5 5個、7.7×1.4 2個
① 0.5×0.3 2個、② 0.4×0.3 4個、25個
踏石付 4石 5個

匠002の 1基、自然形 1座
匠022の 1基

衣箱付 2、大13尺、1個、石果在 5尺 2寸
匠1、匠2 13.0尺、移箱 15.5尺