

呉警察署管内の交通事故発生状況 (令和8年2月末現在)

1 広島県内の発生状況

区 分	令和8年	令和7年	前年対比	
			増減数	(増減率)
発生件数	674 件	581 件	93 件	16.0%
死者数	11 人	11 人	0 人	0.0%
負傷者数	773 人	683 人	90 人	13.2%



2 呉警察署管内の発生状況

(1) 年間累計

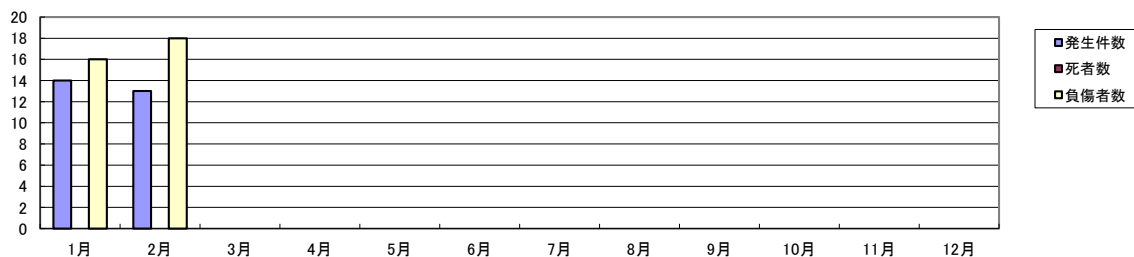
区 分	令和8年	令和7年	前年対比	
			増減数	(増減率)
発生件数	27 件	10 件	17 件	170.0%
死者数	0 人	0 人	0 人	-
負傷者数	34 人	11 人	23 人	209.1%



★ 交通死亡事故
0 件

(2) 月別発生状況

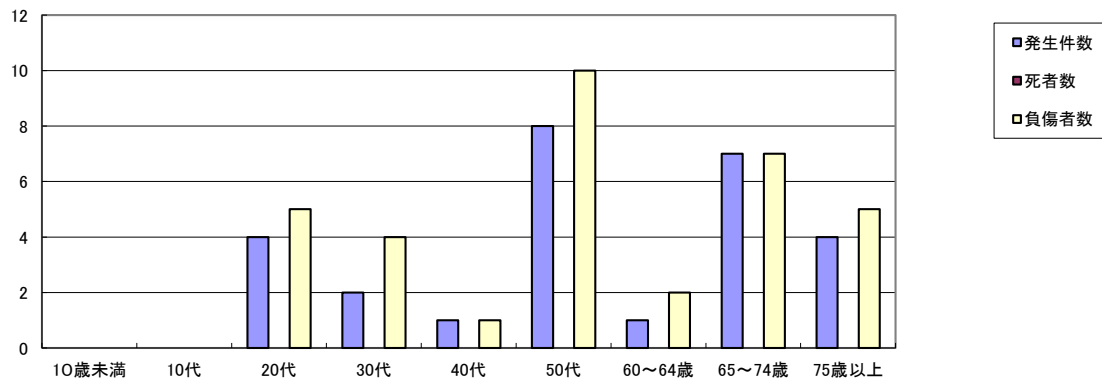
月	1月	2月	3月	4月	5月	6月	7月	8月	9月	10月	11月	12月
発生件数	14	13										
死者数	0	0										
負傷者数	16	18										



(3) 年齢層別発生状況

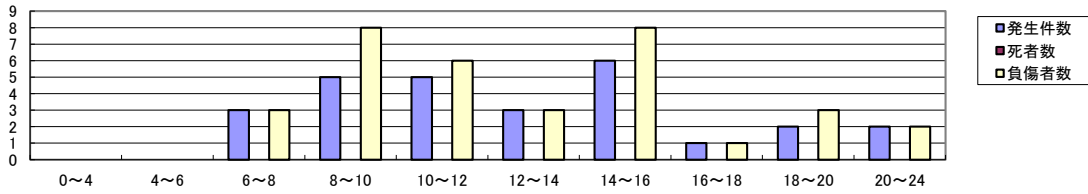
年 齢	10歳未満	10代	20代	30代	40代	50代	60~64歳	65~74歳	75歳以上	不明
発生件数	0	0	4	2	1	8	1	7	4	0
死者数	0	0	0	0	0	0	0	0	0	0
負傷者数	0	0	5	4	1	10	2	7	5	0

高齢者構成率(65歳以上)	
11	40.7%
0	-
12	35.3%



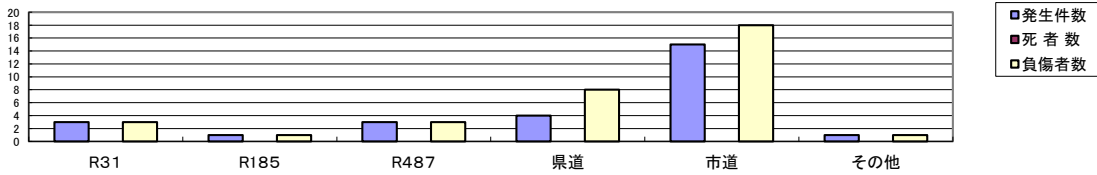
(4) 時間帯別発生状況

時間帯	0~4	4~6	6~8	8~10	10~12	12~14	14~16	16~18	18~20	20~24
発生件数	0	0	3	5	5	3	6	1	2	2
死者数	0	0	0	0	0	0	0	0	0	0
負傷者数	0	0	3	8	6	3	8	1	3	2



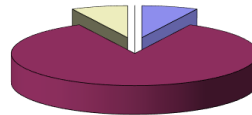
(5) 路線別発生状況

路線	R31	R185	R487	県道	市道	その他
発生件数	3	1	3	4	15	1
死者数	0	0	0	0	0	0
負傷者数	3	1	3	8	18	1

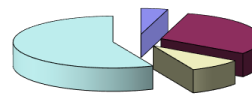


(6) 事故類型別発生状況

区分	人対車	車対車	単独	列車
発生件数	2	23	2	0
死者数	0	0	0	0
負傷者数	2	30	2	0

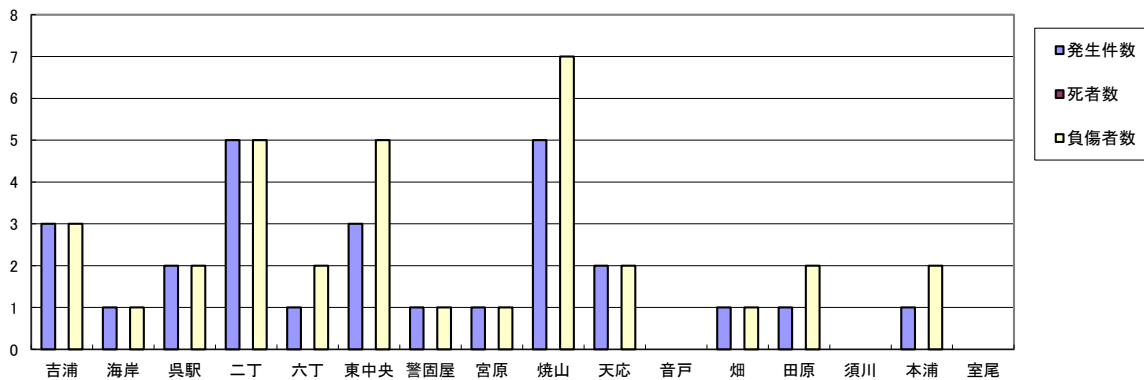


内車両相互	正面衝突	追突	出合頭	その他
発生件数	1	7	2	13
死者数	0	0	0	0
負傷者数	1	12	3	14



(7) 交番・駐在所別発生状況

所管区	吉浦	海岸	呉駅	二丁	六丁	東中央	警固屋	宮原	焼山	天応	音戸	畑	田原	須川	本浦	室尾
発生件数	3	1	2	5	1	3	1	1	5	2	0	1	1	0	1	0
死者数	0	0	0	0	0	0	0	0	0	0	0	0	0	0	0	0
負傷者数	3	1	2	5	2	5	1	1	7	2	0	1	2	0	2	0



みんなであつげよう！ライトや反射材

薄暮時間帯や夜間にはLEDライトや反射材を活用して歩行者の交通事故を防ぎましょう！！