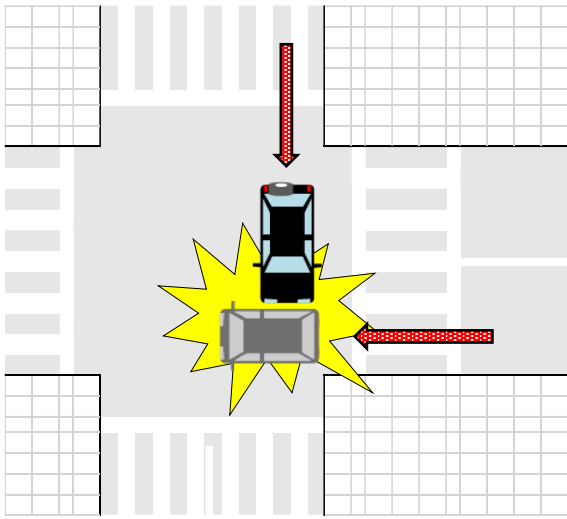


当署管内で 交通死亡事故発生！

(当署管内:本年3件目)



※上図はイラストです。
車線、車両、人物等を特定するものではありません。

令和8年4月1日(水)午後8時45分ころ、広島市中区舟入町(市道)において、南進中の普通乗用自動車と、西進中の軽四乗用自動車が発生し、西進中の車両が河川へ転落、運転手が死亡するという交通死亡事故が発生しました。

- ★ 夜間は眠気などから注意力が散漫になりがちです。無理せず休憩を取りながら、運転中は集中して運転しましょう。
- ★ 夜間は視界が悪く、危険の発見が遅れてしまいます。早めにライトを点灯しましょう。
- ★ 交通量に関わらず、信号は必ず守りましょう。
- ★ 心にゆとりを持ち、安全な速度で運転しましょう。
- ★ 車間距離を十分にあげ、とっさの事にもすぐに対応できるようにしましょう。