



横断歩道は歩行者優先です！

道路横断中の重大事故が連続発生	発生日時	発生場所	事故内容
	2月 5日 (木) 午後 7 時15分頃発生	福山市	軽四乗用×歩行者
	2月19日 (木) 午後 7 時40分頃発生	広島市	大型貨物×自転車
	2月22日 (日) 午後 6 時40分頃発生	福山市	軽四乗用×歩行者

1

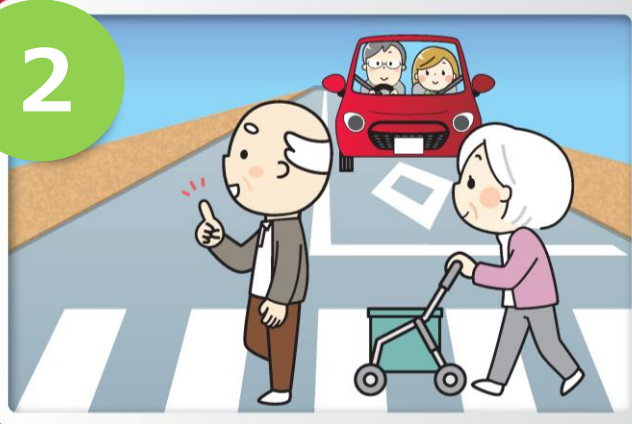


横断歩道を渡ろうとしている歩行者がいる場合

(または横断している歩行者がいる場合)

横断歩道手前で一時停止し、歩行者の横断を妨げてはいけません

2



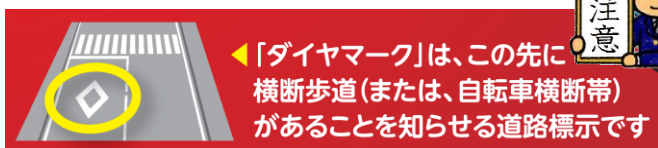
横断歩道に接近するときは直前で停止することができるよう速度で進行しなければなりません

(明らかに歩行者がいない場合を除く)

3



横断歩道がない交差点においても横断している歩行者がいるときは、横断を妨げてはいけません



◀「ダイヤモンド」は、この先に横断歩道(または、自転車横断帯)があることを知らせる道路標示です



スマホを使いながらの「ながら運転」は違反です。集中した運転をお願いします。