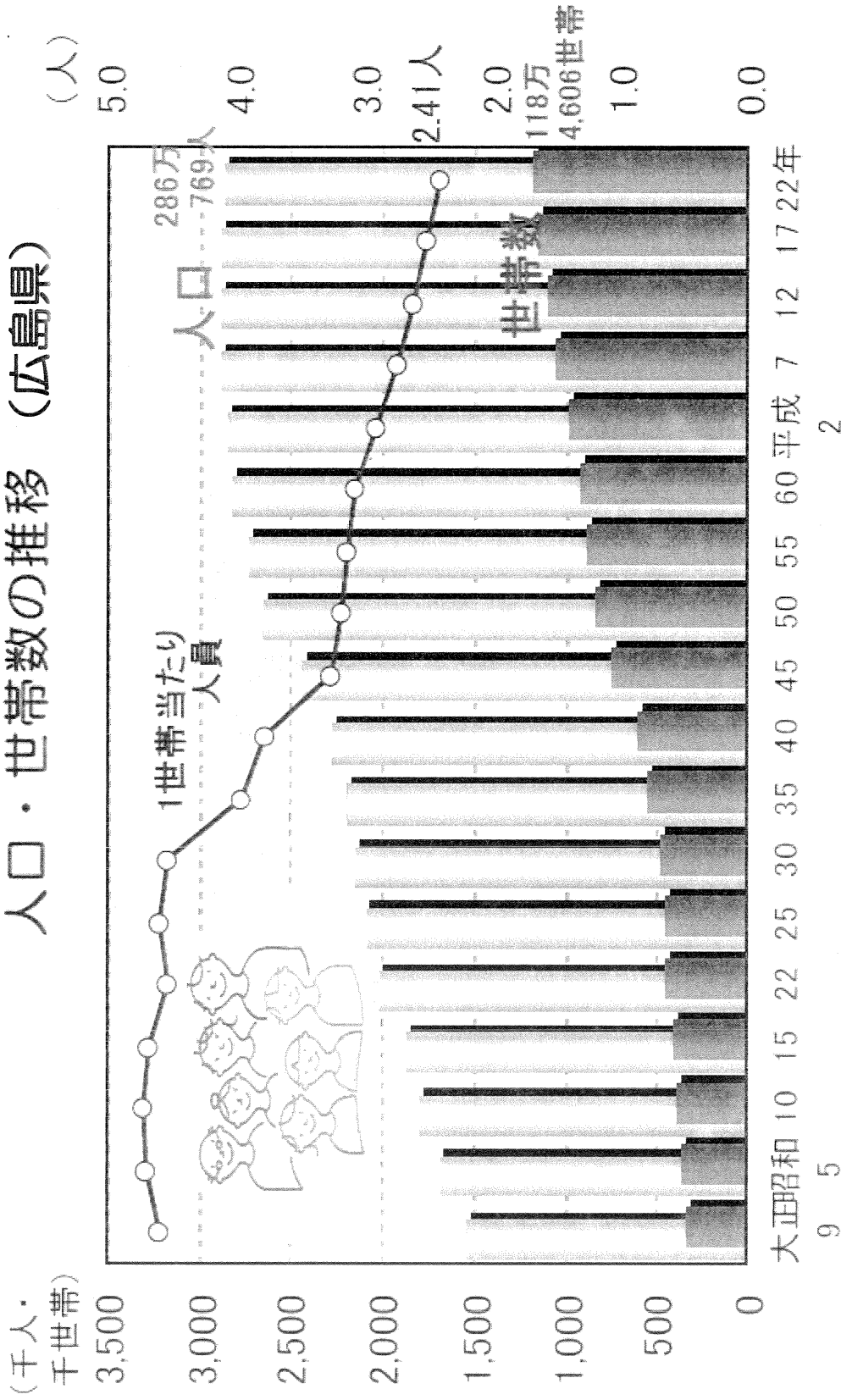


広島県勢について (人口・地域・産業等)

1	人口	
	人口・世帯数の推移	1
	人口ピラミッドの推移	2
2	地域	
	過疎地域公示市町村図	3
3	産業等	
	産業別県内総生産額の構成比	4
	民営事業所数・従業者数の産業別割合	5
	農業就業人口（販売農家）の推移	6
	農業産出額	7
	製造業事業所数・出荷額等の推移	8
	製造品出荷額等の構成比	9

県製造業主要業種の特化係数	10
商業事業所数・年間商品販売額の推移	11
外国人観光客の推移	12
本県の医師数	13
県内の医療施設従事医師数の状況	14
広島県の看護職員需給見通し	15
老人福祉施設等の推移	16
介護職員の将来推計と労働力人口	17

人口・世帯数の推移 (広島県)

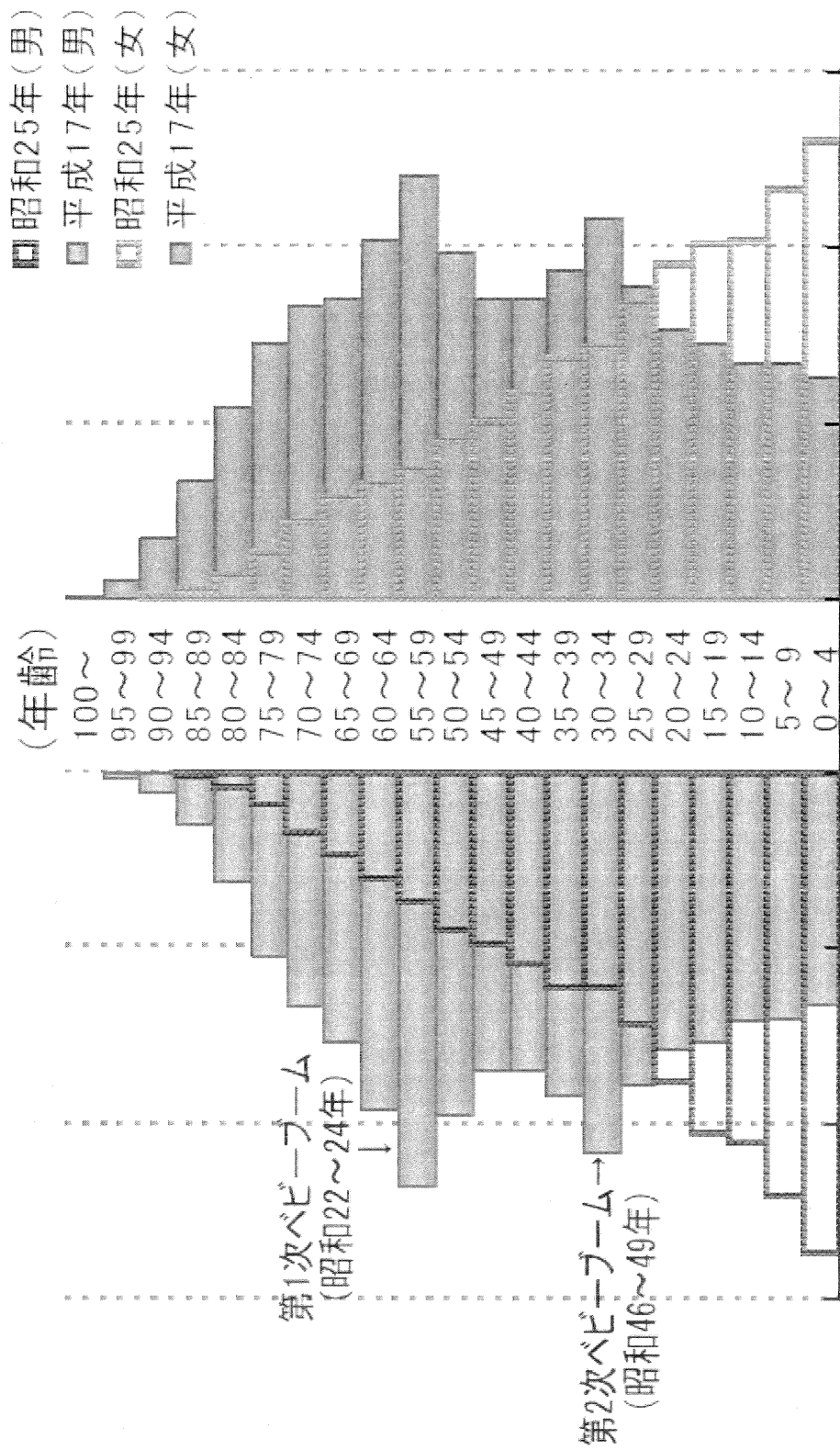


注) 平成22年のみ速報数値。

資料：総務省統計局「国勢調査」

出典 統計から見た広島県勢

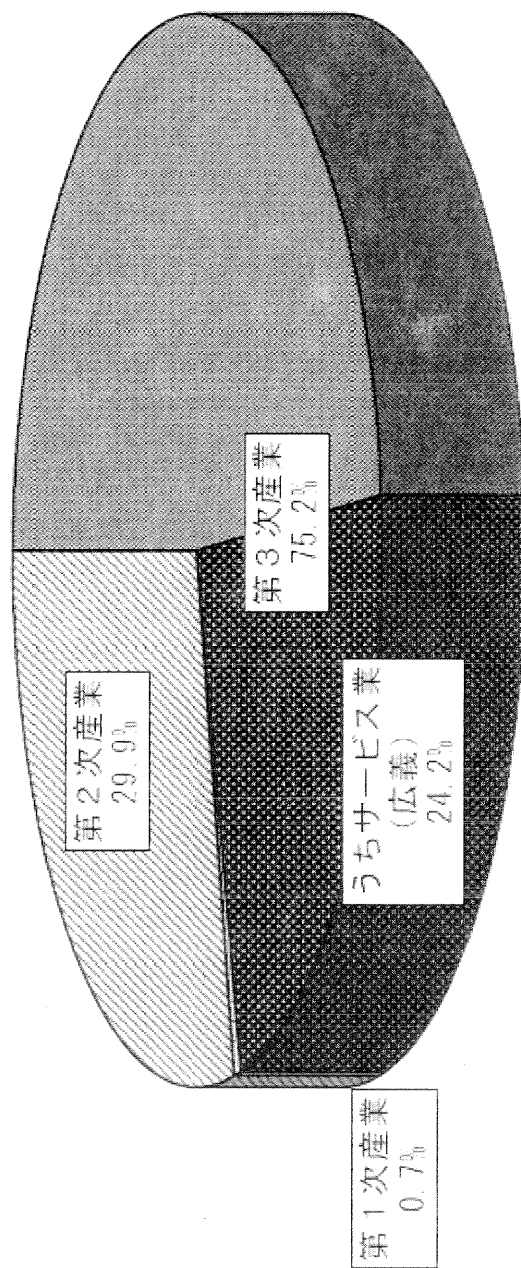
人口ピラミッドの推移 (広島県)



資料：総務省統計局「国勢調査」

出典 統計から見た広島県勢

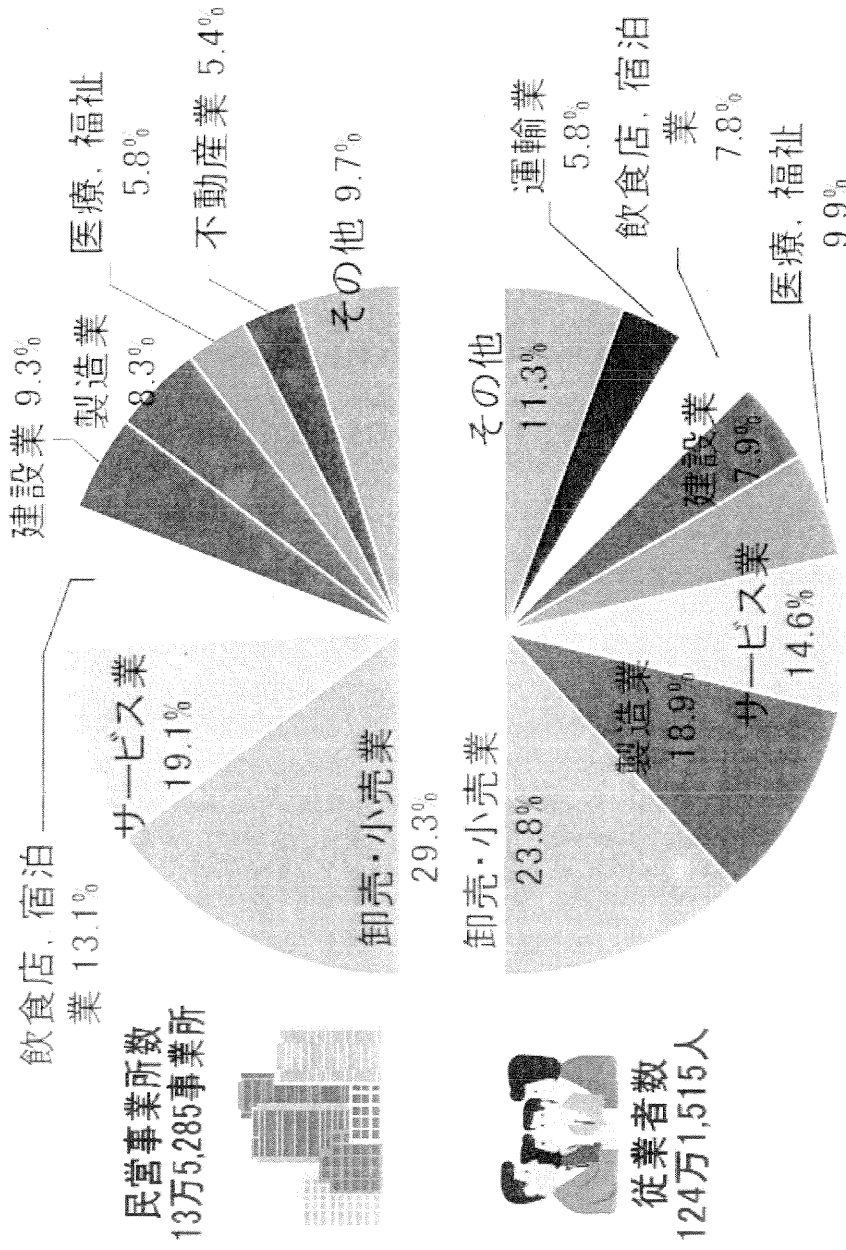
産業別県内総生産額の構成比（広島県）



(注) 各産業の構成比は相互に、補填割当てを含まず100に調整しない
(資料) 県統計課「広島県県民経済計算」

出典 ひろしまの商工業

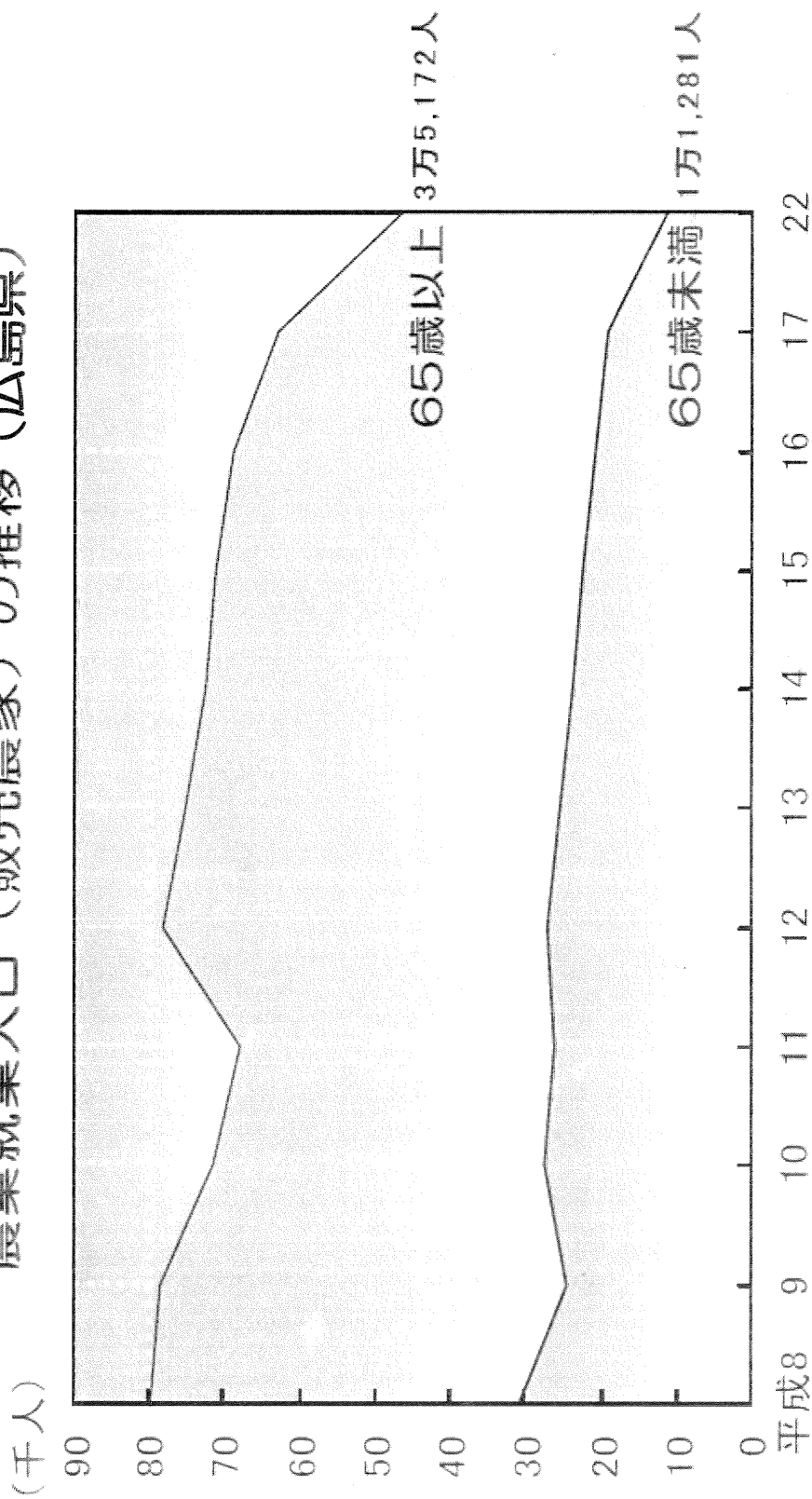
民営事業所数・従業者数の産業別割合（広島県） （平成18年）



資料：総務省統計局「事業所・企業統計調査」

出典 統計から見た広島県勢

農業就業人口（販売農家）の推移（広島県）

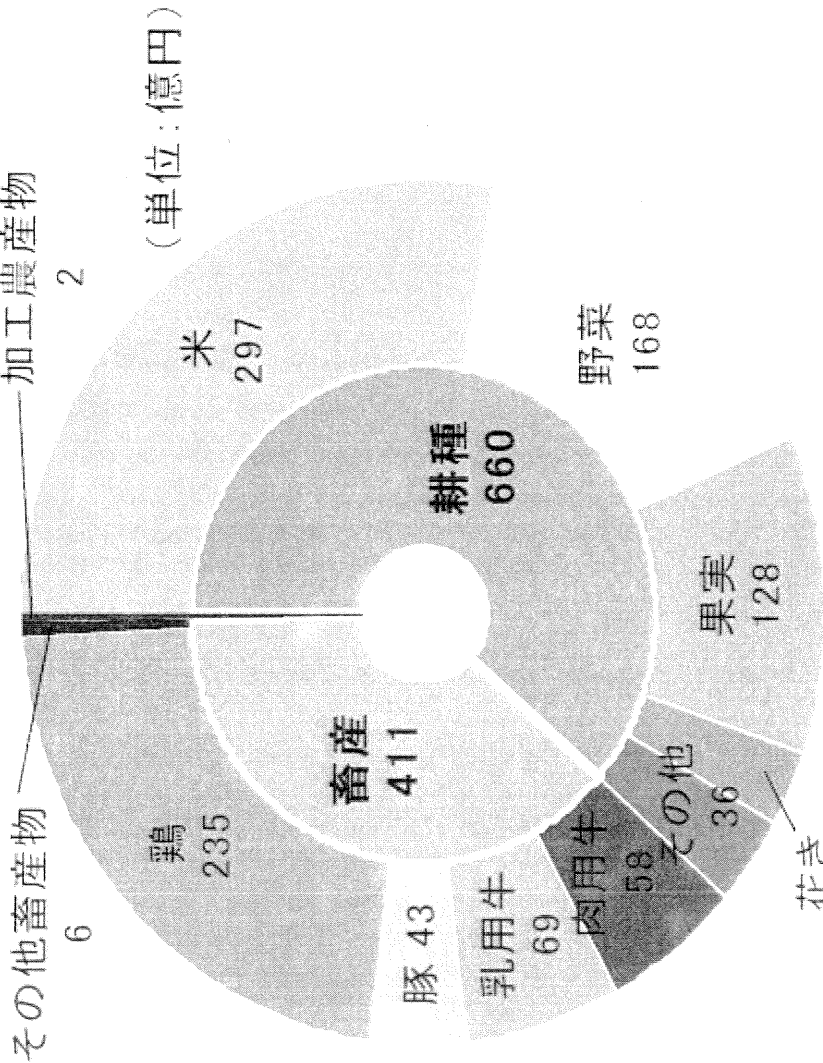


資料：農林水産省「農業構造動態調査」
「農業センサス」

注) 22年数値は広島県概数値。

出典 統計から見た広島県勢

農業産出額（平成20年）（広島県）

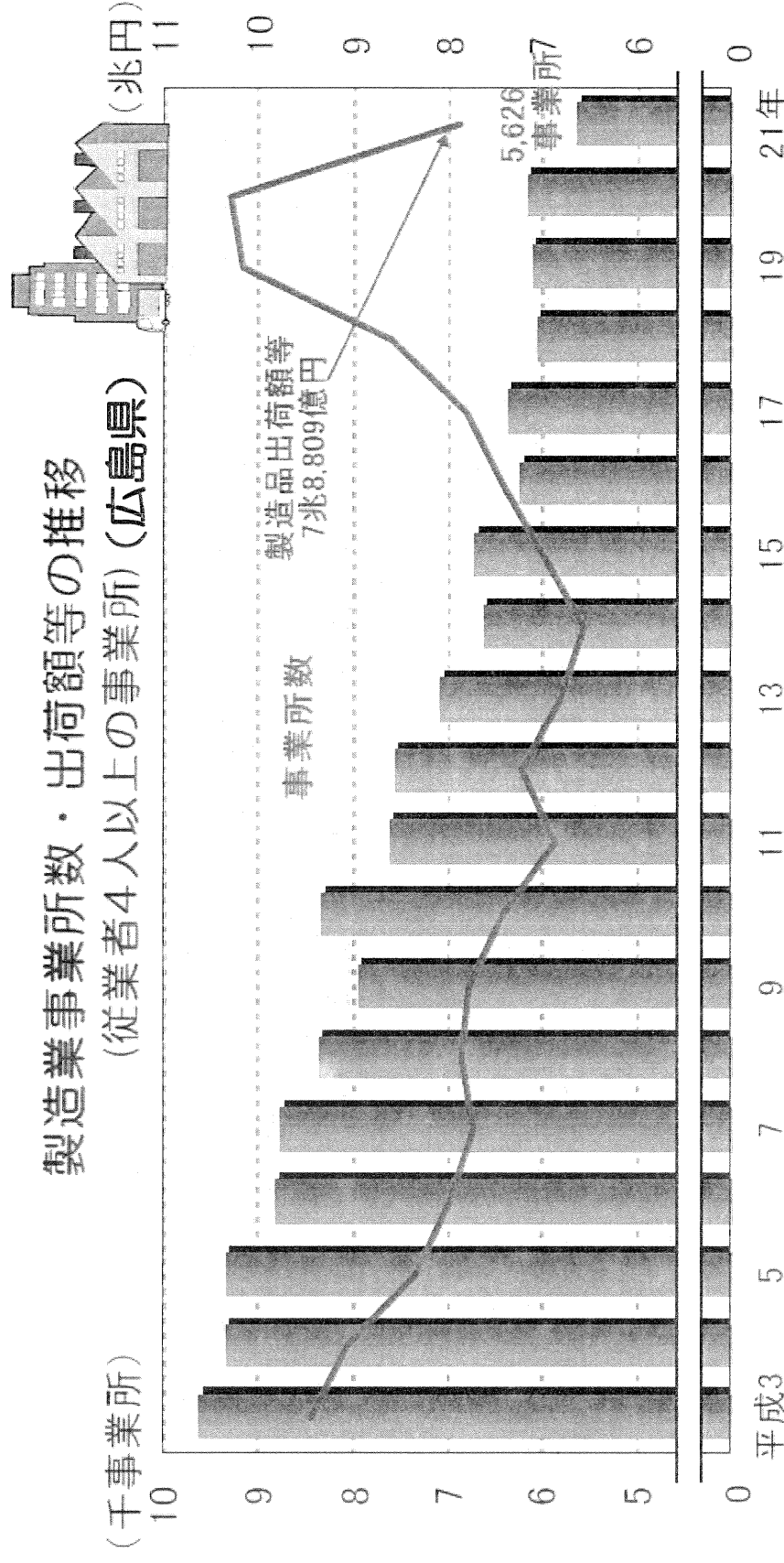


平成20年合計
1,073億円

資料：農林水産省「生産農業所得統計」

出典 統計から見た広島県勢

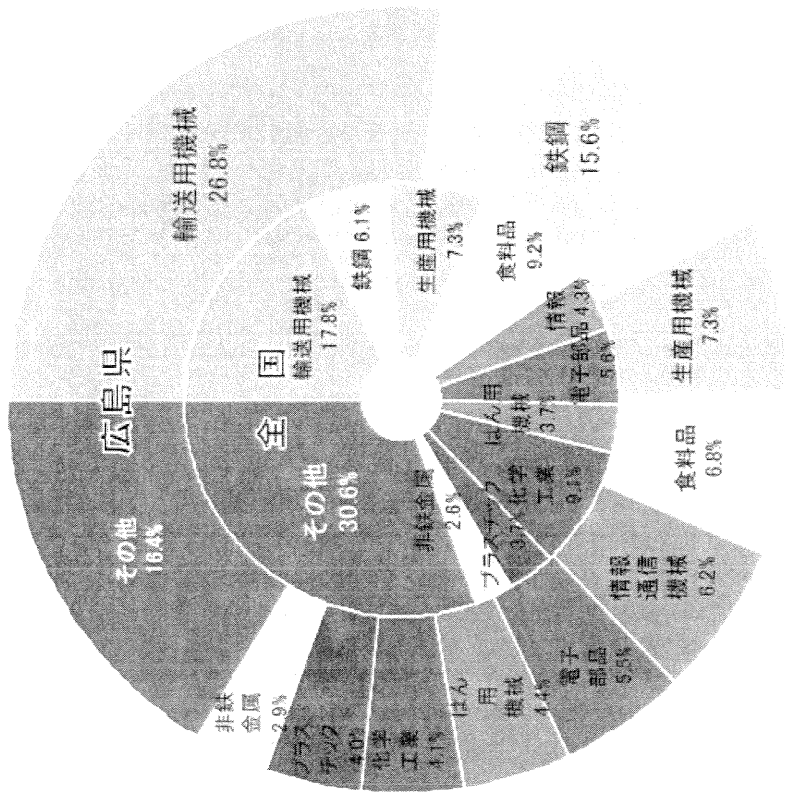
製造業事業所数・出荷額等の推移 (従業者4人以上の事業所) (広島県)



注) 平成21年のみ速報数値。

資料：経済産業省「工業統計調査」

製造品出荷額等の構成比（広島県）
（従業者4人以上，平成21年速報）



製造品出荷額等
7兆8,809億円

資料：経済産業省「工業統計調査速報」
県統計課「工業統計調査速報」

出典 統計から見た広島県勢