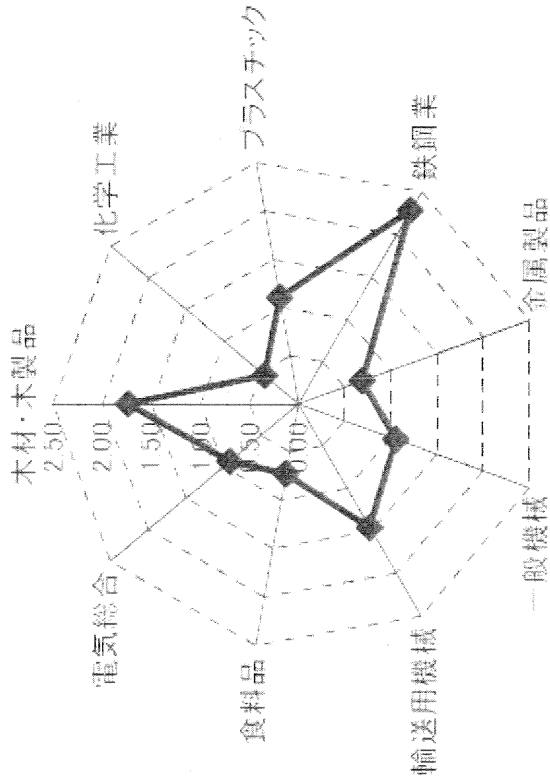


県製造業主要業種の特化係数（平成20年）（広島県）



（参考）特化係数

広島県の業種別構成比を全国の構成比と比較した指数。産業構造が全国平均と比較してどの程度偏りを持っているかを示す。

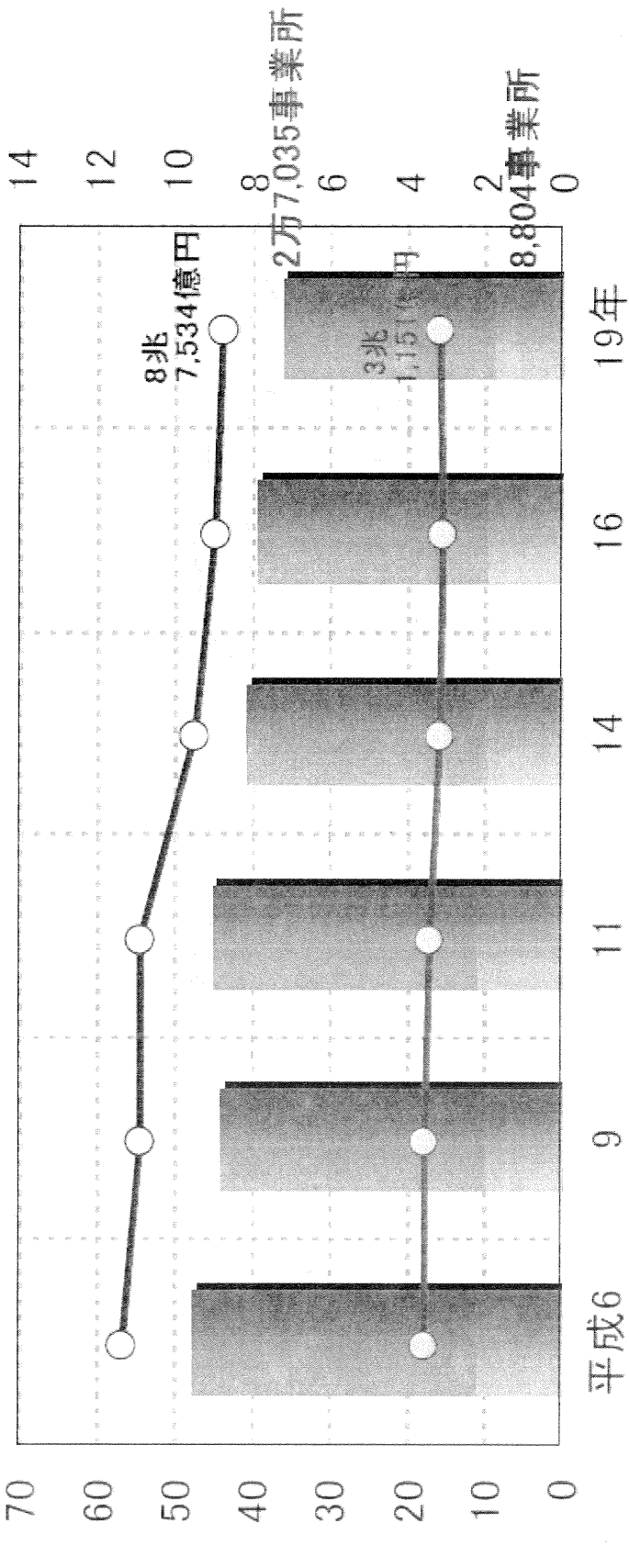
$$(\text{特化係数}) = \frac{(\text{広島県の業種別構成比})}{(\text{全国の業種別構成比})}$$

- (注1) 従業者4人以上の事業所
 (注2) 電気機械（総合）は、「電気機械器具」「情報通信機械器具」「電子部品・デバイス」の合計
 (資料) 経済産業省「工業統計表」
 (参照) P130 資料編 表III-4

商業事業所数・年間商品販売額の推移(広島県)

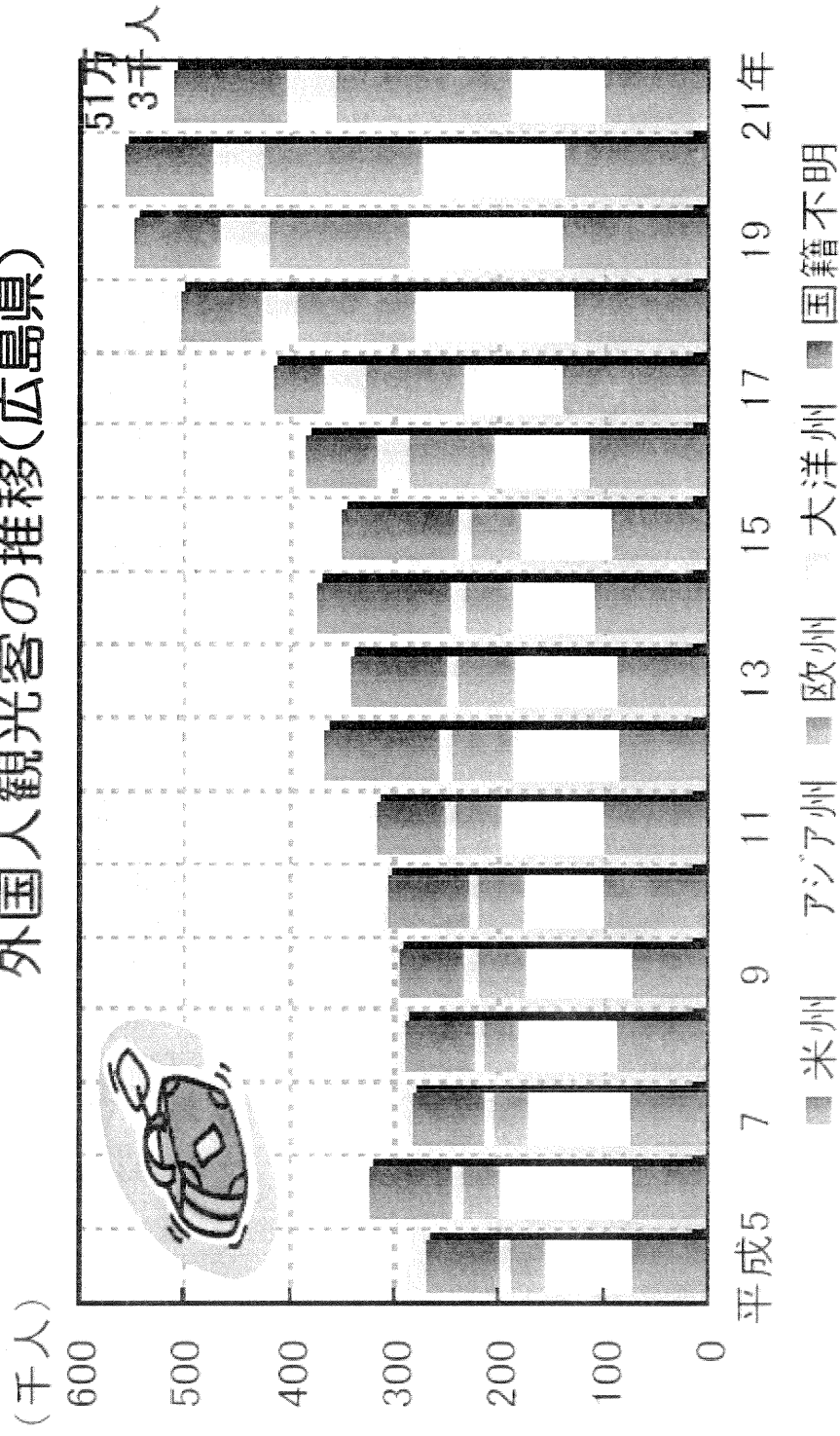
(兆円)

(千事業所)



■ 事業所数(卸売業) ■ 事業所数(小売業) 資料：経済産業省
 ● 販売額(卸売業) ● 販売額(小売業) 「商業統計調査」

外国人観光客の推移(広島県)



資料：県観光課「広島県観光客数の動向」

出典 統計から見た広島県勢

本県の医師数

(1) 医師数 (実数)

平成22年12月31日現在で調査した広島県の医師数は、総数及び医療施設従事医師数ともに、前回調査(平成20年)から増加した。

(単位：人)

区分	医師数			医療施設従事医師数		
	平成20年	平成22年	増減	平成20年	平成22年	増減
広島県	6,864	7,112	+248	6,524	6,748	+224
全 国	286,699	295,049	+8,350	271,897	280,431	+8,534

(「医師・歯科医師・薬剤師調査」各年12月31日現在)

(2) 人口10万対医師数

広島県の人口10万人に対する医師数も、全国と同様、前回調査から増加した。

(単位：人)

区分	人口10万対医師数			人口10万対医療施設従事医師数		
	平成20年	平成22年	増減	平成20年	平成22年	増減
広島県	239.2	248.6	+9.4	227.4	235.9	+8.5
全 国	224.5	230.4	+5.9	212.9	219.0	+6.1

(「医師・歯科医師・薬剤師調査」各年12月31日現在)

県内の医療施設従事医師数の状況

【年齢階層別】

- ・20代及び50歳以上が増加。
- ・一方30代・40代は減少。

区分	H22年	H20年からの増減	
		全体	福山市
29歳以下	542	+56	+34
30～39歳	1,309	▲81	▲24
40～49歳	1,573	▲42	▲5
50～59歳	1,610	+129	+6
60歳以上	1,714	+162	+22
計	6,748	+224	+238

(単位：人)

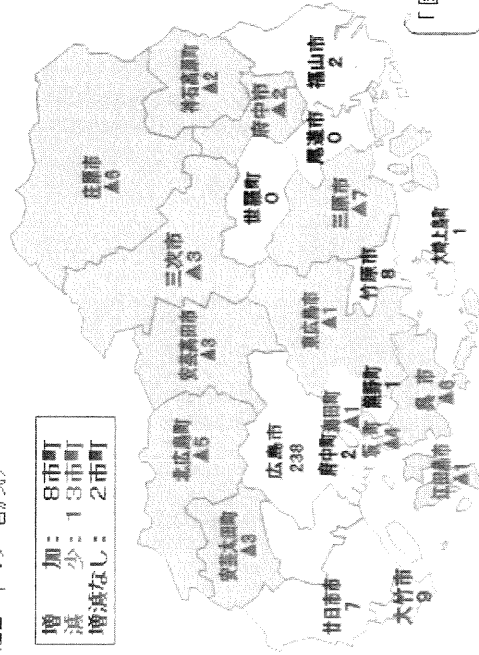
【主な診療科別】

- ・小児科,産婦人科が増加。
- ・内科,外科,産科は減少。

区分	H20年	H22年	増減 (割合)
内科	1,753	1,712	▲41 (▲2.3%)
外科	685	684	▲1 (▲0.1%)
小児科	332	346	+14 (+4.2%)
産婦人科	229	239	+10 (+4.4%)
産科	8	6	▲2 (▲25.0%)
婦人科	24	29	+5 (20.8%)

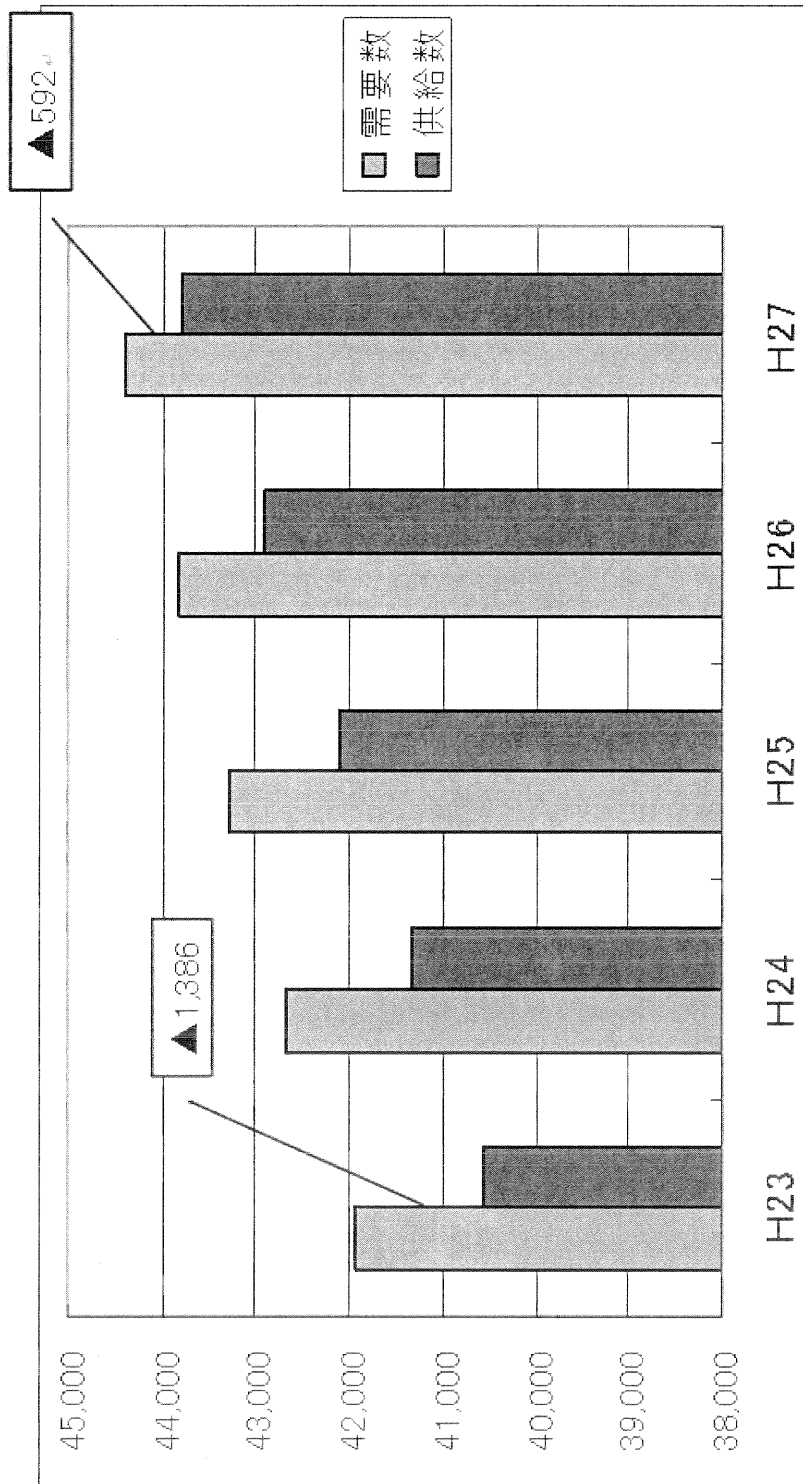
(単位：人)

【市町別】(H20年→H22年の増減)



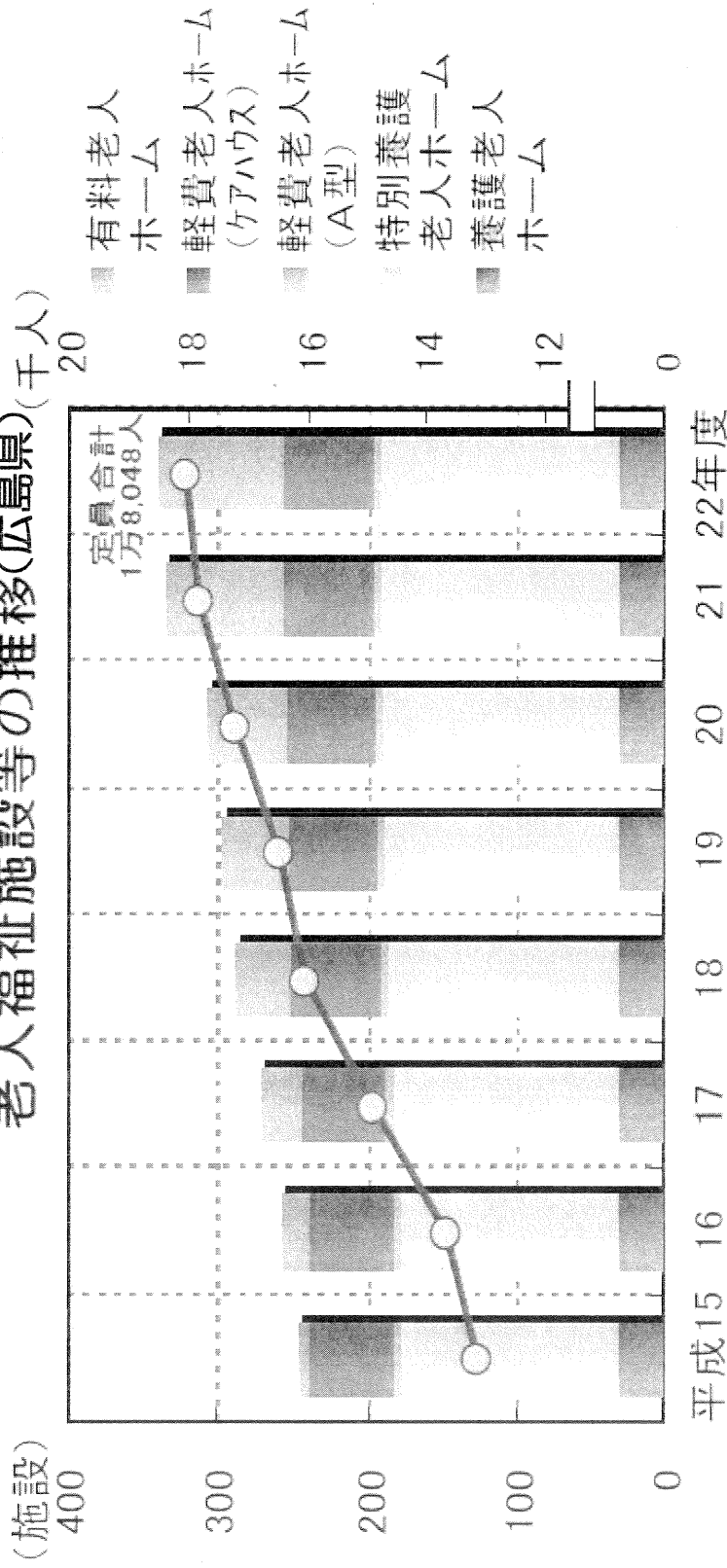
「医師・歯科医師・薬剤師調査」
各年12月31日現在

広島県の看護職員需給見通し（第7次広島県看護職員需給見通し）



出典 広島県新地域医療再生計画

老人福祉施設等の推移(広島県)(千人)



資料：県高齢者支援課「ひろしま高齢者ガイドブック」

介護職員の将来推計と労働力人口（広島県）

	平成22年度 (2010) ①	平成26年度 (2014) ②	増減 (②-①)	平成32年度 (2020) ③	増減 (③-①)
要支援・要介護 認定者数	133,372	155,465	+22,093	169,315	+35,943
介護職員 必要数	21,808	25,420	+3,612	27,685	+5,877
常勤	14,559	16,971	+2,412	18,483	+3,924
非常勤	36,367	42,391	+6,024	46,168	+9,801
計					

※要支援・介護認定者数

平成22(2010)年度：出典「介護保険事業状況報告（平成23年3月）」

平成26(2014)年度：市町見込み数値の集計値（P.36参照）

平成32(2020)年度：将来人口推計（国立社会保障・人口問題研究所）を元に算出した推計値（P.36参照）

介護職員必要数（実数）平成22(2010)年度：出典「介護サービス施設・事業所調査（平成22年10月）」

	平成22年度 (2010) ①	平成27年度 (2015) ②	増減 (②-①)	平成32年度 (2020) ③	増減 (③-①)
労働力人口	1,434,000	1,382,000	▲52,000	1,333,000	▲101,000

※出典「厚生労働省職業安定局推計」