

令和8年度

事

業

概

要

広島県立広島高等技術専門校

〒733-0851 広島市西区田方二丁目25番1号

TEL (082) 273-2291

FAX (082) 273-1777

## …目 次

1	沿革	1
2	事業の概要	
	(1) 設置目的	3
	(2) 訓練の種類	3
3	令和8年度職業訓練実施計画	
	(1) 校内訓練	4
	(2) 委託訓練	5
	(3) 在職者訓練	6
4	訓練生の状況	
	(1) 入校状況	7
	(2) 令和7年度訓練生免許・資格取得状況	9
	(3) 修了, 就職状況	10
5	委託訓練	
	実施状況	11
6	在職者訓練	
	実施状況(令和7年度)	14
7	組織及び職員配置	
	(1) 組織	15
	(2) 職員配置	15
8	令和8年度主要年間行事予定	16
9	施設	
	(1) 土地、建物	17
	(2) 本館棟平面図	19
	別館棟平面図	20
	(付図1) 位置図	21
	(付図2) 施設配置図	21

# 1 沿革

	年 月	事 項
昭和	22. 12	職業安定法施行
	23. 9	広島第二公共職業補導所設立（市内霞町）、印刷科を設置
	24. 7	自動車修理科を設置
	31. 4	広島県広島公共職業補導所に名称変更、広島県広島第一総合補導所の廃止により理容科・美容科を移管設置（市内基町）
	32. 4	理容科・美容科を廃止
	32. 6	市内基町に移転（印刷科・自動車整備科）
	33. 7	旧職業訓練法施行 広島県広島職業訓練所に名称変更
	38. 4	庶務課及び訓練課を設置、受託訓練を実施
	38. 10	宇品支所を開設し、家事サービス職業補導所を付設（市内宇品町御幸通八丁目、現在は宇品御幸三丁目11-52）
	39. 4	宇品支所に、板金科（1年）・塗装科（6か月）を設置
	39. 7	自動車運転科（3か月）の委託訓練を設置
	41. 7	雇用対策法施行
	43. 6	経理事務科（6か月）・タイプ印刷科（6か月）の委託訓練を設置
	44. 4	製版・印刷科（1年）・印刷科（1年）を設置、自動車運転科を2か月に変更
	44. 10	職業訓練法施行 広島県立広島専修職業訓練校に名称変更、経営実務科を設置、付設の家事サービス職業補導所を分離し広島県立家事サービス職業訓練校を設立
	45. 4	塗装科を1年に変更
	50. 10	経理事務科の委託訓練を廃止
	50. 11	現地に新築移転（市内西区田方二丁目）、一般事務科（6か月）を設置、タイプ印刷科の委託訓練を廃止
	51. 4	建築科（1年）・配管科（1年）を設置
	52年度	緊急特別訓練を家屋営繕科外3科で実施
	53年度	緊急特別訓練を家屋営繕科外15科で実施
	54. 3	経理事務科（6か月）を設置
	54. 4	広島県立広島高等職業訓練校に名称変更、配管科を6か月に変更、一般事務科を廃止
	54年度	緊急特別訓練を造園科外10科で実施
	55. 3	配管科を廃止
	55. 4	板金科を自動車板金科に塗装科を金属塗装科に科名変更、自動車整備科・建築科・経理事務科を普通2類へ移行、電気設備科・電子機器科普通2類を設置
	55年度	緊急特別訓練を造園科外7科で実施 高年齢者特別訓練を園芸科で実施
	56年度	高年齢者特別訓練を園芸科外1科で実施
	57. 4	ビル管理科（6か月）を設置
	57年度	高年齢者特別訓練を造園科で実施
	58. 3	経営実務科を廃止
	58年度	高年齢者特別訓練を造園科で実施

59. 4 家政職業訓練校を統合、訓練第一課、訓練第二課を設置、福祉ヘルパー科・給食調理科を6か月に変更
60. 3 自動車板金科・製版・印刷科・金属塗装科の能力再開発訓練を廃止
61. 4 職業訓練法を職業能力開発促進法に改正  
広島県立広島高等技術専門校に名称変更、金属塗装科を廃止し自動車板金科に板金コース・塗装コースを導入、建築科を建築インテリア科に科名変更
- 61年度 労働移動促進訓練を造園科外4科で実施
- 平成 元. 4 経理事務科をOA事務科に科名変更
2. 3 自動車板金科のコース制を廃止
3. 4 電子機器科をコンピュータ制御科に科名変更
5. 4 製版・印刷科をデザイン製版科へ、福祉ヘルパー科を介護サービス科に科名変更
8. 4 ビル管理科をビルメンテナンス科に科名変更
13. 4 コンピュータ制御科をコンピュータ技術科へ、デザイン製版科をデザイン印刷科に科名変更
14. 3 デザイン印刷科・コンピュータ技術科を廃止
14. 4 情報ネットワーク科（1年）を設置、自動車整備科を2年に、OA事務科を6か月に変更、給食調理科を調理サービス科に科名変更
17. 4 日本版デュアルシステムコースをビルメンテナンス科と調理サービス科に設置（20年3月廃止）
20. 3 情報ネットワーク科、ビルメンテナンス科、調理サービス科、介護サービス科、OA事務科を廃止
20. 4 自動車板金科を板金加工科（1年）に科名変更
21. 3 自動車整備科を廃止
21. 4 県立技術短期大学校を同敷地内に併設・開校
28. 9 広島県立広島高等技術専門校賛助会設立
30. 1 県教育委員会から技能教育施設として指定（板金加工科における訓練科目を県立宮島高校定時制機械科と定時制連携）
- 令和 4. 4 板金加工科を自動車板金科（1年）に科名変更

### 家政職業訓練校分離期間分（昭和44.10～59.3）

- 昭和 44. 10 広島職業訓練所から分離し、県立家事サービス職業訓練校設立
47. 1 課程別（家事サービス、食物調理、ホームヘルプ）を廃止、家政科（3か月）を設置
48. 4 県立家政専修職業訓練校に名称変更
- 52年度 緊急特別訓練を給食科で実施
- 53年度 緊急特別訓練を給食科で実施
54. 4 県立家政職業訓練校に名称変更  
緊急特別訓練を給食科で実施
55. 4 福祉ヘルパー科（4か月）・給食調理科（4か月）を設置、福祉ヘルパー科モジュール訓練導入（59年3月廃止）
55. 6 新築移転（市内西区田方二丁目）
59. 4 広島高等職業訓練校へ統合

## 2 事業の概要

### (1) 設置目的

広島県立広島高等技術専門校は、職業能力開発促進法に定める県立の職業能力開発施設であり、雇用及び産業の動向、技術の進歩等に即応できるよう職業に必要な労働者の能力の開発及び向上を促進し、職業の安定・経済社会の発展に寄与することを目的としている。

校内で実施している普通職業訓練は、普通課程（訓練期間1年）及び短期課程（訓練期間1年）がある。

また、委託訓練及び在職者対象職業訓練も行っている。

### (2) 訓練の種類

#### ① 校内訓練

##### ア 普通課程の訓練

新規学卒者及び新たに就職又は職業を転換しようとする人で、18歳以上40歳以下の人を対象として、職業に必要な知識、技術、技能を習得する訓練を行っている。

訓練期間1年の訓練科目として、自動車板金科、電気設備科及び建築インテリア科の3科を設置している。

##### イ 短期課程の訓練

新規学卒者及び新たに就職若しくは職業を転換しようとする人で18歳未満の人を対象として、職業に必要な知識、技能を習得させるための訓練を行っている。

訓練期間1年の訓練科目として、自動車板金科を設置している。

#### ② 委託訓練

職業を転換しようとする人等を対象として、迅速かつ効果的な職業訓練を実施するため、3か月から2年の職業訓練を民間教育訓練機関等に委託している。

#### ③ 在職者対象職業訓練

在職中の人を対象として、新たに多様かつ高度な職業能力開発を行うため、短期間（2～4日）の訓練を行っている。また、企業ニーズをもとにしたオーダーメイド型訓練も行っている。

### 3 令和8年度職業訓練実施計画

#### (1) 校内訓練

訓練科目等	訓練内容	受験できる主な資格試験
<p><b>自動車板金科</b> 定員 10 人 4 月入校 訓練期間 1 年 訓練時間 1,404 時間 対象者 40 歳以下の人</p>	<p><b>* 塑性加工と自動車板金塗装に必要な機工具の取り扱いのできる技能者を</b>目指す。</p> <ul style="list-style-type: none"> <li>・工場板金に関する知識と技能</li> <li>・各種溶接に関する知識と技能</li> <li>・関係法令についての知識</li> <li>・自動車板金塗装に関する知識、技能</li> </ul>	<p>(在校中) ガス溶接技能講習修了証 アーク溶接特別教育修了証 危険物取扱者乙種第4類 有機溶剤作業主任者技能講習修了証 (修了後) 2 級技能士 (工場板金) 学科免除</p>
<p><b>電気設備科</b> 定員 20 人 4 月入校 訓練期間 1 年 訓練時間 1,404 時間 対象者 18 歳以上 40 歳以下の人</p>	<p><b>* 第二種電気工事士の資格取得を</b>目指す。</p> <ul style="list-style-type: none"> <li>・電気の基礎理論</li> <li>・電気設備の設計、施工、検査に関する知識、技能</li> <li>・シーケンス制御などの知識、技能</li> <li>・通信・防災設備に関する知識、技能</li> </ul>	<p>(在校中) 第一種電気工事士試験合格 工事担任者 (第二級デジタル通信) 第二種電気工事士 (学科・技能免除) 二級電気工事施工管理技士 (受験資格が実務経験1年に短縮)</p>
<p><b>建築インテリア科</b> 定員 20 人 4 月入校 訓練期間 1 年 訓練時間 1,404 時間 対象者 18 歳以上 40 歳以下の人</p>	<p><b>* 木造建築の躯体工事、内装工事等が</b>できる技能者を<b>目指す。</b></p> <ul style="list-style-type: none"> <li>・木造建築に関する知識、技能</li> <li>・内装 (壁紙張り、左官壁塗り等) 工事に関する知識、技能</li> <li>・インテリアの知識</li> <li>・製図に関する知識、技能</li> </ul>	<p>(在校中) 建築大工技能士 (2 級、3 級) 建築CAD検定 (2 級、3 級) インテリアコーディネーター 2 級建築施工管理技士補 (修了後) 2 級・木造建築士受験資格 (実務経験 0 年)</p>

## (2) 委託訓練

令和8年5月1日 現在

### ア 普通課程

訓練科目	訓練期間	定員	委託先 (訓練実施施設)
介護福祉士養成科	2年	5	学校法人IGL学園 (IGL医療福祉専門学校)
介護福祉士養成科	2年	10	学校法人 木村学園 (トリニティカレッジ広島医療福祉専門学校)
社会福祉士養成科	1年	5	学校法人中川学園 (広島福祉専門学校)
精神保健福祉士養成科	1年	5	学校法人古沢学園 (専門学校福祉リソースカレッジ広島)
保育士養成科	2年	4	学校法人 広島文化学園 (広島文化学園短期大学)
栄養士養成科	2年	4	学校法人 広島文化学園 (広島文化学園短期大学)
情報管理科 (情報処理プログラムコース)	2年	5	学校法人上野学園 (広島コンピュータ専門学校)

### イ 短期課程

訓練科目	訓練期間	定員	委託先 (訓練実施施設)
実践 Java+Pythonプログラマー育成科	5か月	20	株式会社キャリアプログラム (創造社リカレントスクール広島校)
オフィススペシャリスト科	3か月	15	職業訓練法人広島北部地域職業能力開発協会 (三次市職業訓練センター)
オフィスビジネス科	3か月	15	職業訓練法人東広島地域職業能力開発協会 (東広島地域職業訓練センター)
医療事務・コンピュータ科	3か月	15	学校法人 上野学園 (広島会計学院ビジネス専門学校)
今は始める！仕事に活かすAI×IT科	4か月	20	ひろぎんヒューマンリソース株式会社 (ひろぎんキャリア共創センター)
医療事務・調剤薬局事務科	3か月	15	株式会社ニチイ学館 (株式会社ニチイ学館 広島支店呉駅前教室)
医療・介護事務科	4か月	15	職業訓練法人広島北部地域職業能力開発協会 (三次市職業訓練センター)
ITスキル・総務経理事務スペシャリスト科	3か月	15	学校法人 上野学園 (広島会計学院ビジネス専門学校)
観光ビジネス科	3か月	15	学校法人 上野学園 (広島外語専門学校)
介護職員初任者研修・障害福祉科	3か月	15	株式会社B・O・H (HAPPY CARE スクール)
パソコンマスター科	3か月	15	職業訓練法人東広島地域職業能力開発協会 (東広島地域職業訓練センター)
ITスキル・医療事務・介護事務スペシャリスト科	4か月	20	学校法人 上野学園 (広島会計学院ビジネス専門学校)
ここからスタート！ITエンジニア養成科	11か月	20	合同会社K&M システム (パソンスクールHA*NA 上八丁堀城南通り校)
パソコン実務科	3か月	15	職業訓練法人広島北部地域職業能力開発協会 (三次市職業訓練センター)
介護職員実務者養成科	6か月	15	一般社団法人福祉キャリアセンター (福祉キャリアセンター 吉島本校)

訓練科目	訓練期間	定員	委託先 (訓練実施施設)
再就職のためのAI・データ活用+資格取得科	4か月	20	ひろぎんヒューマンリソース株式会社 (ひろぎんキャリア共創センター)
医療事務・調剤事務科	3か月	15	学校法人 上野学園 (広島会計学院ビジネス専門学校)
実践Java+Pythonプログラマー育成科2	5か月	20	株式会社キャリアプログラム (創造社リカレントスクール広島校)
ITスキル・総務経理事務科	3か月	15	学校法人 上野学園 (広島会計学院ビジネス専門学校)
パソコン経理事務科	3か月	15	職業訓練法人広島北部地域職業能力開発協会 (三次市職業訓練センター)
ゼロから学ぶ!ITエンジニア養成科	6か月	20	合同会社K&Mシステム (パソンスクールHA*NA 上八丁堀城南通り校)
パソコン専科	3か月	15	職業訓練法人東広島地域職業能力開発協会 (東広島地域職業訓練センター)
Web制作×デザイン×ビジネス活用科	3か月	15	合同会社K&Mシステム (パソンスクールHA*NA 上八丁堀城南通り校)
医療事務・調剤薬局事務科2	3か月	15	株式会社ニチイ学館 (株式会社ニチイ学館 広島支店呉駅前教室)
介護職員実務者養成科2	6か月	15	一般社団法人福祉キャリアセンター (福祉キャリアセンター 吉島本校)
ITビジネス科	3か月	15	職業訓練法人広島北部地域職業能力開発協会 (三次市職業訓練センター)
観光ビジネス科2	3か月	15	学校法人 上野学園 (広島外語専門学校)
AI活用オフィスワーク&ホームページ更新実践科	5か月	20	株式会社キャリアプログラム (創造社リカレントスクール広島校)

### (3) 在職者訓練

講座名	定員(人)
第二種電気工事士学科準備講習	10
第二種電気工事士実技準備講習	10
第一種電気工事士学科準備講習	10
第一種電気工事士実技準備講習	10

## 4 訓練生の状況

### (1)入校状況

ア 年度別、科別

令和8年5月1日 現在

区分	科名	令和7年度					令和8年度				
		定員	応募者数	合格者数	入校者数	充足率	定員	応募者数	合格者数	入校者数	充足率
普通1 課程	自動車板金科 (板金加工科)	人 15	人 1	人 1	人 1	% 6.7	人 7	人 10	人 10	人 8	% 114.3
	電気設備科	20	10	10	10	50.0	20	9	9	8	40.0
	建築インテリア科	20	14	13	13	65.0	20	3	3	3	15.0
短期 課程	自動車板金科 (板金加工科)	5	0	0	0	0.0	3	1	1	1	33.3
合計		60	25	24	24	40.0	50	23	23	20	40.0

イ 年齢・男女別

令和8年5月1日 現在

科名	令和7年度				令和8年度				
	入校者	17歳以下	18～30歳	31～44歳	入校者	17歳以下	18～30歳	31～44歳	
普通1 課程	自動車板金科	人 1 (0)	人 0 (0)	人 0 (0)	人 1 (0)	人 8 (0)	人 0 (0)	人 7 (0)	人 1 (0)
	電気設備科	10 (1)	0 (0)	7 (0)	3 (1)	8 (0)	0 (0)	6 (0)	2 (0)
	建築インテリア科	13 (5)	0 (0)	12 (4)	1 (1)	3 (2)	0 (0)	1 (0)	2 (2)
短期 課程	自動車板金科	0 (0)	0 (0)	0 (0)	0 (0)	1 (0)	1 (0)	0 (0)	0 (0)
合計		24 (6)	0 (0)	19 (4)	5 (2)	20 (2)	1 (0)	14 (0)	5 (2)

(注) ( )内は女性の人数(内数)を示す。

ウ 職業安定所別入校状況

令和8年5月1日 現在

科 名		令 和 8 年 度																	
		入 校 者	公 共 職 業 安 定 所																
			広 島	広 島 東	広 島 西 条	呉	尾 道	三 原	三 次	安 芸 高 田 三 次	可 部	竹 原	庄 原	廿 日 市	大 竹 市	廿 日 市	岩 国	下 松	
普通 1年 課程	自動車板金科	人 8	人 3	人 1	人 2	人 0	人 0	人 0	人 0	人 0	人 0	人 0	人 0	人 0	人 0	人 1	人 0	人 1	
	電気設備科	8	6	0	0	0	0	0	0	0	0	0	1	0	0	0	0	1	0
	建築インテリア科	3	2	1	0	0	0	0	0	0	0	0	0	0	0	0	0	0	0
短期 課程 (1年)	自動車板金科	1	1	0	0	0	0	0	0	0	0	0	0	0	0	0	0	0	0
合 計		20	12	2	2	0	0	0	0	0	0	0	1	0	0	0	1	1	1

## (2) 令和7年度訓練生免許・資格取得状況

令和8年3月31日現在

科名	検定主催者名	検定免許別		受験者数 (人)	合格者数 (人)	合格比率 (%)
		名 称	等級			
自動車 板金科	(社)広島県労働基準 協会連合会	有機溶剤作業主任者技能講習修了証		1	1	100.0
	広島高等技術専門校	ガス溶接技能講習修了証		1	1	100.0
		アーク溶接特別教育修了証		1	1	100.0
	(財)消防試験研究センター	危険物取扱者 乙種第四類		1	1	100.0
電気設備科	(財)電気技術者試験 センター	電気工事士試験	第1種(試験合格)	8	6	75.0
			第2種(養成)	8	8	100.0
	日本データ通信協会	工事担任者試験	2級デジタル	5	3	60.0
建 築 インテリア科	(財)建設業振興基金	2級建築施工管理技士補		10	5	50.0
	インテリア産業協会	インテリアコーディネーター		3	3	100.0
	広島県職業能力 開発協会	技能検定 建築大工	3級	1	1	100.0
	全国建築CAD 連盟	建築CAD検定	2級	4	4	100.0

## (3) 修了、就職状況

令和8年5月1日 現在

区分		令和6年度					令和7年度				
		定員	入校者数	修了者数	就職者数	修了就職率	定員	入校者数	修了者数	就職者数	修了就職率
普通1 課程	自動車板金科	人 15	人 4	人 2	人 1	% 50.0	人 15	人 1	人 1	人 1	% 100.0
	電気設備科	20	4	4	4	100.0	20	10	8	8	100.0
	建築インテリア科	20	13	13	10	76.9	20	13	9	8	88.9
短期 課程 (1年)	自動車板金科	5	0	0	0	-	5	0	0	0	-
合計		60	21	19	15	78.9	60	24	18	17	94.4

## 5 委託訓練実施状況

令和8年5月1日 現在

離転職者委託訓練事業（令和6年度※1）

訓練科目	期間	定員	応募者	入校者	修了者	委託先 (訓練実施施設)
介護福祉士養成科	2年	15	3	2	1	学校法人IGL学園 (IGL医療福祉専門学校)
情報管理科	2年	5	2	2	2	学校法人上野学園 (広島コンピュータ専門学校)
ここからスタート! ITエンジニア養成科	11か月	20	18	18	7	合同会社K&Mシステム (パソコンスクールHA*NA)
介護職員実務者養成科2	6か月	20	9	7	7	一般社団法人福祉キャリアセンター (福祉キャリアセンター 吉島本校)
実践Java+Pythonプログラマー育成科2	5か月	20	15	14	9	株式会社キャリアプログラム (創造社リカレントスクール広島校)
介護職員実務者養成科3	6か月	20	9	6	6	一般社団法人福祉キャリアセンター (福祉キャリアセンター 吉島本校)
DX時代に対応するIT活用オフィスワーク+W eb更新習得科	5か月	20	17	15	13	株式会社キャリアプログラム (創造社リカレントスクール広島校)
パソコン活用科4	3か月	15	6	6	6	有限会社エビック (同上)
医療事務・調剤事務科2	3か月	20	12	12	10	学校法人 上野学園 (広島会計学院ビジネス専門学校)
ITスキル・総務経理事務科2	3か月	20	11	11	9	学校法人 上野学園 (広島会計学院ビジネス専門学校)

※1 令和6年度に開講し、令和7年度に修了した訓練

離転職者委託訓練事業（令和7年度）

訓練科目	期間	定員	応募者	入校者	修了者	委託先 (訓練実施施設)
介護福祉士養成科	2年	5	2	2	—	学校法人 IGL学園 (IGL医療福祉専門学校)
介護福祉士養成科	2年	10	6	5	—	学校法人 木村学園 (トリニティカレッジ広島医療福祉専門学校)
社会福祉士養成科	1年	5	6	5	4	学校法人 中川学園 (広島福祉専門学校)
精神保健福祉士養成科	1年	5	3	2	1	学校法人 古沢学園 (専門学校福祉リソースカレッジ広島)
情報管理科	2年	5	1	1	—	学校法人 上野学園 (広島コンピュータ専門学校)
簿記+PC基礎科	4か月	20	12	11	10	ひろぎんヒューマンリソース株式会社 (ひろぎんキャリア共創センター)
実践Java+Pythonプログラマー育成科	5か月	20	24	20	13	株式会社キャリアプログラム (創造社リカレントスクール広島校)
OAビジネス科	3か月	15	10	10	10	職業訓練法人広島北部地域職業能力開発協会 (三次市職業訓練センター)
パソコン活用科	3か月	15	11	11	10	有限会社エピック (同上)
学んで実践できるOffice&IT科	3か月	20	26	20	19	ひろぎんヒューマンリソース株式会社 (ひろぎんキャリア共創センター)
オフィスビジネス科	3か月	15	18	14	12	職業訓練法人東広島地域職業能力開発協会 (東広島地域職業訓練センター)
医療事務・コンピュータ科	3か月	20	12	10	9	学校法人 上野学園 (広島会計学院ビジネス専門学校)
AI×ITスキル向上科	4か月	20	24	20	17	ひろぎんヒューマンリソース株式会社 (ひろぎんキャリア共創センター)
医療事務・医師事務作業補助科	3か月	15		中止		株式会社ニチイ学館 (株式会社ニチイ学館 広島支店呉駅前教室)
医療事務PC科	4か月	15		中止		職業訓練法人広島北部地域職業能力開発協会 (三次市職業訓練センター)
介護職員実務者養成科	6か月	20		中止		一般社団法人福祉キャリアセンター (福祉キャリアセンター 吉島本校)
医療事務・コンピュータ養成科	3か月	20	9	9	8	学校法人 上野学園 (広島会計学院ビジネス専門学校)
観光ビジネス科	3か月	20	20	19	16	学校法人 上野学園 (広島外語専門学校)
パソコン活用科2	3か月	15	19	15	15	有限会社エピック (同上)
介護職員初任者研修・障害福祉科	3か月	15	13	10	8	株式会社B・O・H (HAPPY CAREスクール)
ゼロから学ぶ!ITエンジニア養成科	6か月	20	19	17	15	合同会社K&Mシステム (パソコンスクールHA*NA)
パソコンマスター科	3か月	15	10	10	9	職業訓練法人東広島地域職業能力開発協会 (東広島地域職業訓練センター)

訓練科目	期間	定員	応募者	入校者	修了者	委託先 (訓練実施施設)
医療事務スペシャリスト科	4か月	20	11	10	9	学校法人 上野学園 (広島会計学院ビジネス専門学校)
パソコン実務科	3か月	15	9	8	8	職業訓練法人広島北部地域職業能力開発協会 (三次市職業訓練センター)
介護職員実務者養成科2	6か月	20	19	17	—	一般社団法人福祉キャリアセンター (福祉キャリアセンター 吉島本校)
AI×ITスキル向上科2	4か月	20	17	15	14	ひろぎんヒューマンリソース株式会社 (ひろぎんキャリア共創センター)
医療事務・調剤事務科	3か月	20	11	11	7	学校法人 上野学園 (広島会計学院ビジネス専門学校)
実践Java+Pythonプログラマー育成科2	5か月	20	15	15	—	株式会社キャリアプログラム (創造社リカレントスクール広島校)
学んで実践できるOffice&IT科2	3か月	20	6	6	6	ひろぎんヒューマンリソース株式会社 (ひろぎんキャリア共創センター)
パソコン活用科3	3か月	15	11	11	10	有限会社エビック (同上)
ITスキル・総務経理事務科	3か月	20	16	16	13	学校法人 上野学園 (広島会計学院ビジネス専門学校)
経理パソコン事務科	3か月	15	4	3	3	職業訓練法人広島北部地域職業能力開発協会 (三次市職業訓練センター)
パソコン専科	3か月	15	9	9	9	職業訓練法人東広島地域職業能力開発協会 (東広島地域職業訓練センター)
Web制作×デザイン×ビジネス活用科	3か月	20	27	20	20	合同会社K&Mシステム (パソコンスクールHA*NA)
医療事務(医科・歯科)実践科	3か月	15	中止			株式会社ニチイ学館 (株式会社ニチイ学館 広島支店呉駅前教室)
介護職員実務者養成科3	6か月	20	16	15	—	一般社団法人福祉キャリアセンター (福祉キャリアセンター 吉島本校)
学んで実践できるOffice&IT科3	3か月	20	11	10	—	ひろぎんヒューマンリソース株式会社 (ひろぎんキャリア共創センター)
ITビジネス科	3か月	15	7	5	—	職業訓練法人広島北部地域職業能力開発協会 (三次市職業訓練センター)
パソコン活用科4	3か月	15	10	10	—	有限会社エビック (同上)
医療事務・調剤事務科2	3か月	20	11	11	—	学校法人 上野学園 (広島会計学院ビジネス専門学校)
DX時代に対応するIT活用オフィスワーク+Web更新習得科	5か月	20	10	9	—	株式会社キャリアプログラム (創造社リカレントスクール広島校)
Web制作×デザイン×ビジネス活用科2	3か月	20	13	13	—	合同会社K&Mシステム (パソコンスクールHA*NA)
ITスキル・総務経理事務科2	3か月	20	17	17	—	学校法人 上野学園 (広島会計学院ビジネス専門学校)

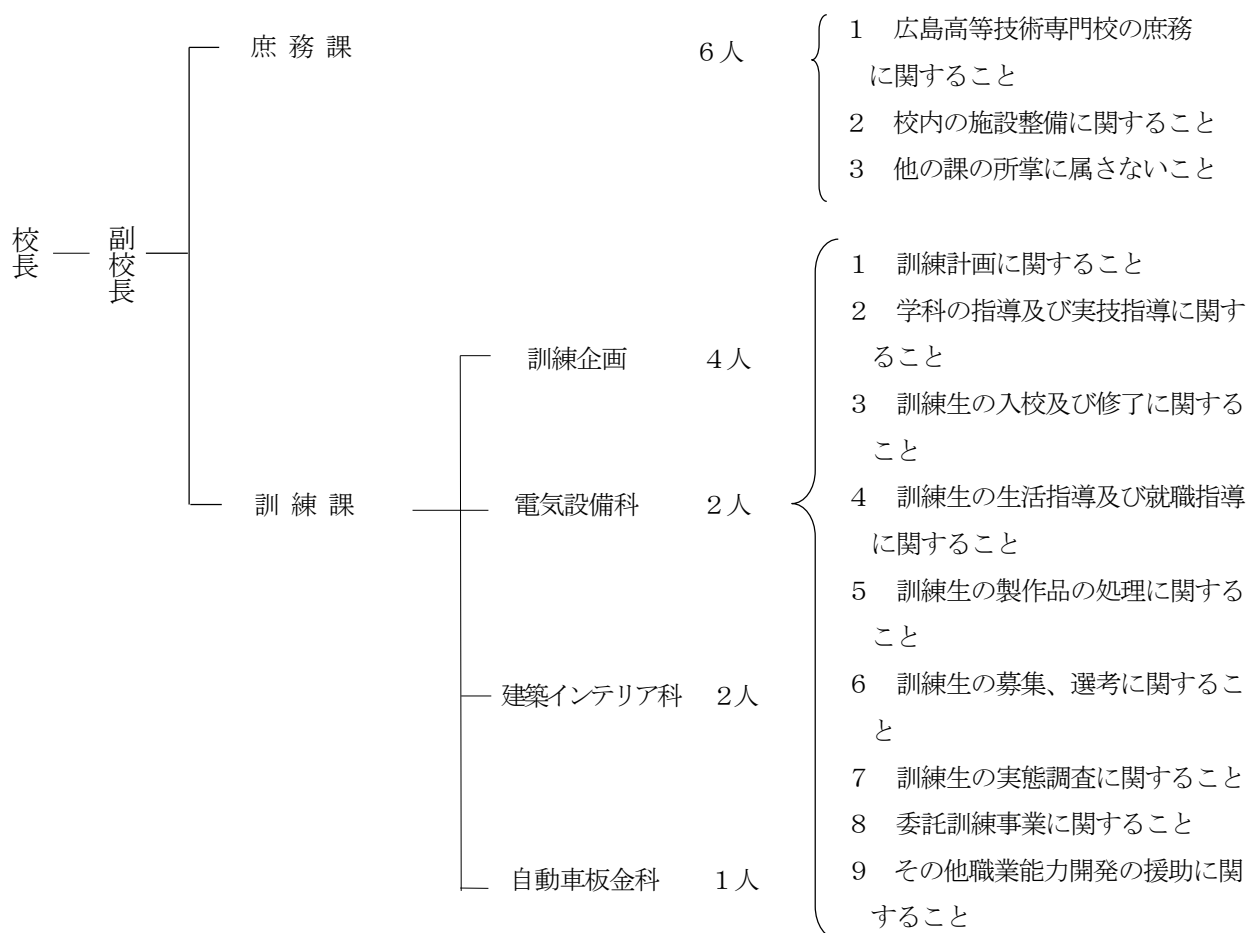
## 6 在職者訓練実施状況(令和7年度)

技能向上に係る普通職業訓練短期課程

訓練科名	専攻科目名	実施日	日数 (日)	時間 (時間)	定員 (人)	受講者 (人)	修了者 (人)
電気工事科	第二種 電気工事士 学科準備講習	5月10日、5月17日	2	12	10	7	7
電気工事科	第二種 電気工事士 実技準備講習	7月5日、7月12日	2	12	10	3	3
電気工事科	第一種 電気工事士 学科準備講習	開講中止	2	12	10	0	0
電気工事科	第一種 電気工事士 実技準備講習	開講中止	2	12	10	0	0
合計			8	48	40	10	10

## 7 組織及び職員配置

### (1) 組織（令和8年4月1日現在）



### (2) 職員配置

区分	校長	副校長	課長	参事	主幹	主査	訓練専門員	主任	主事・技師	合計
庶務課	1		1			4			1	7
訓練課		1	(1)	1			6	2		10
合計	1	1	1	1		4	6	2	1	17

(注) 1 校長(1)、庶務課職員(7)、訓練課職員(10) (うち訓練企画) (4)は技術短期大学校と兼務

2 訓練課長の (1) は副校長と兼務

3 その他の職員 (会計年度任用職員) : 委託訓練支援員(9)、精神保健福祉士(2)、職業訓練時間講師(9)

## 8 令和8年度主要年間行事予定

令和8年5月1日現在

令和8年	4月	7日	入校式
	4月	21日	健康診断
	5月	13日	交通講話
	5月	15日	消防避難訓練
	6月	27日	第1回オープンスクール
	8月	7日	第1期終業
	8月	10日	夏休み開始
	8月	21日	夏休み終了
	8月	24日	第2期始業
	10月	10日	第2回オープンスクール
	11月	11日	ひろしま技能フェア
	11月	17日	第1期選考
	12月	23日	第2期終業
	12月	24日	冬休み開始
令和9年	1月	6日	冬休み終了
	1月	7日	第3期始業
	2月	25日	第2期選考
	3月	6日	第3回オープンスクール
	3月	18日	修了式

## 9 施設

### (1) 土地

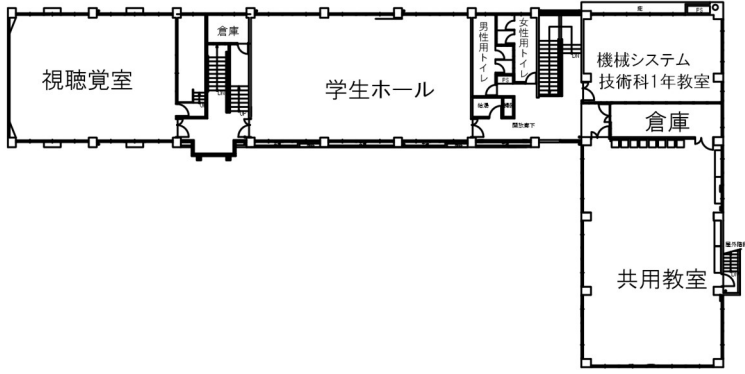
総面積	20,360.22平方メートル
宅地	11,284.99 //
運動場	3,577.36 //
その他	5,497.87 //

### (2) 建物

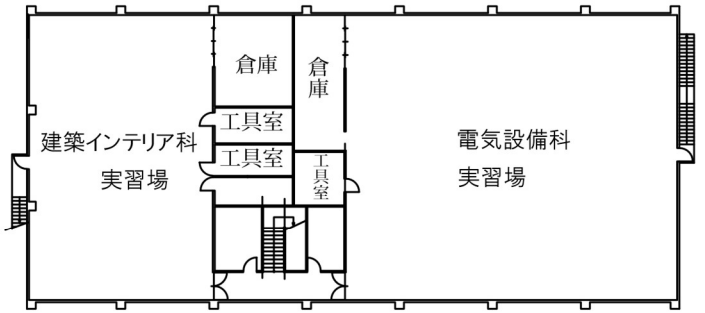
用途	構造	建築年月日	建築面積	延べ面積
本館棟	鉄筋コンクリート 3階建	1975. 5. 1 (昭和50年5月1日)	663.05 <sup>m<sup>2</sup></sup>	1,783.37 <sup>m<sup>2</sup></sup>
本館 実習棟2	鉄筋コンクリート 2階建	1975. 5. 1 (昭和50年5月1日)	911.80	1,880.05
本館 実習棟1	鉄筋コンクリート 平屋建	1975. 5. 1 (昭和50年5月1日)	687.75	759.70
別館 B棟	鉄筋コンクリート 3階建	2階 1980. 4. 1 (昭和55年4月1日) 3階 1981. 11. 5 (昭和56年11月5日)	386.08	1,053.11
別館 A棟	鉄筋コンクリート 2階建	1980. 4. 1 (昭和55年4月1日)	520.83	853.83
本館 実習棟3	鉄筋コンクリート 2階建	1975. 5. 1 (昭和50年5月1日)	252.20	496.80
鍛造場	鉄筋コンクリート 平屋建	1975. 5. 1 (昭和50年5月1日)	33.00	33.00
その他	—	—	294.92	294.92
計	—	—	3,749.63	7,154.78

本館棟	校長室	一階	別館A棟	校長室	一階	
	事務室			教務課職員室		
	休養室			講師控室		
	訓練課職員室			休養室		
	多目的室			制御総合実習室①②③		
	OAパソコン室	機械加工実習室		二階		
	会議室(南)(北)	倉庫				
	電気設備科教室	多目的ホール				
	自動車板金科教室	FA実習室①				
	建築インテリア科教室	FA実習室②				
	機械システム技術科2年教室			二階		
	CAD/CAM室					
	視聴覚室	制御システム技術科職員室			一階	
	学生ホール	多目的教室①				
機械システム技術科1年教室	パソコン実習室					
共用教室	学生談話室					
	多目的教室②	二階				
本館実習棟2	自動車板金科塗装実習場		一階	別館B棟	電気・シーケンス実習室	三階
	自動車板金科板金実習場				多目的教室③	
	建築インテリア科実習場				制御実習準備室	
	電気設備科実習場				マイコン実習室	
本館実習棟1	機械加工実習場	一階	本館実習棟3	精密加工実習場	一階	
	工具研削室			材料試験室		
	機械システム技術科職員室			作業室		二階

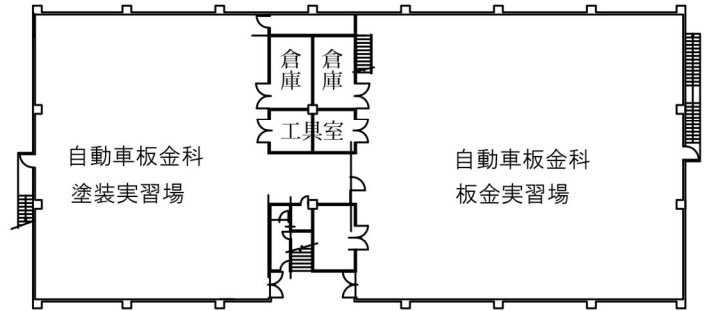
本館棟三階



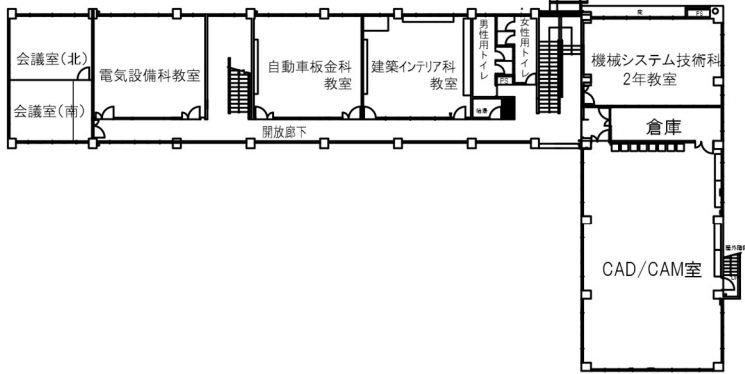
本館実習棟2 二階



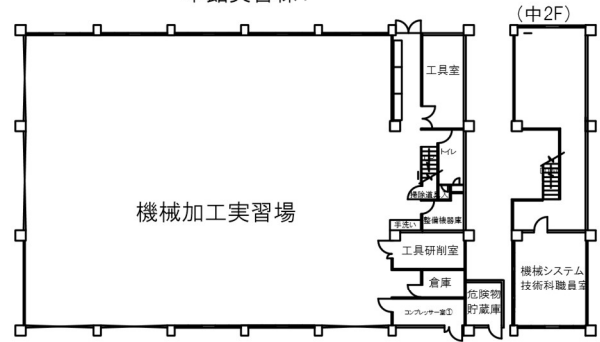
本館実習棟2 一階



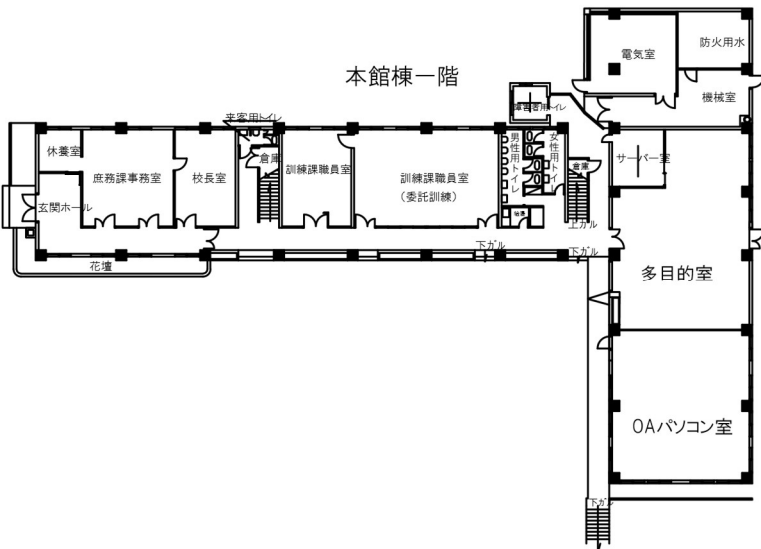
本館棟二階



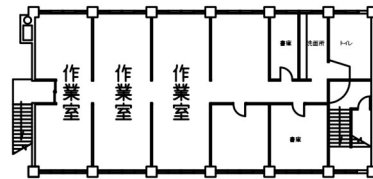
本館実習棟1



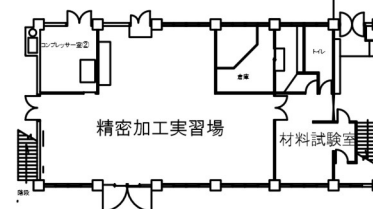
本館棟一階



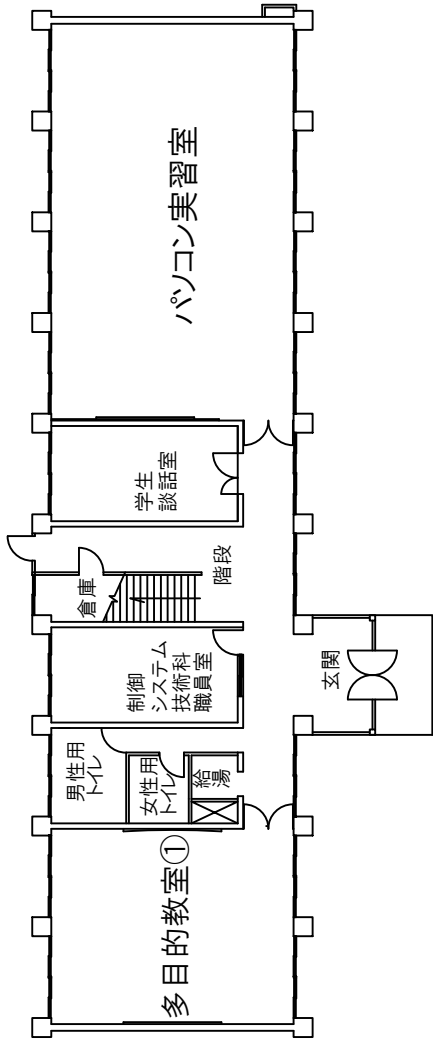
本館実習棟3 二階



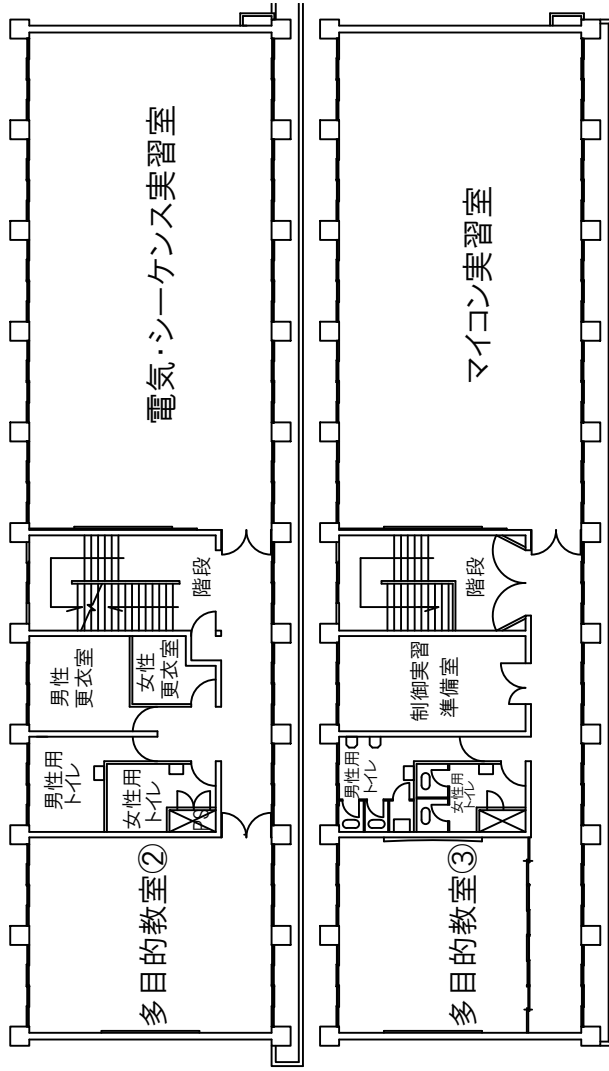
本館実習棟3 一階



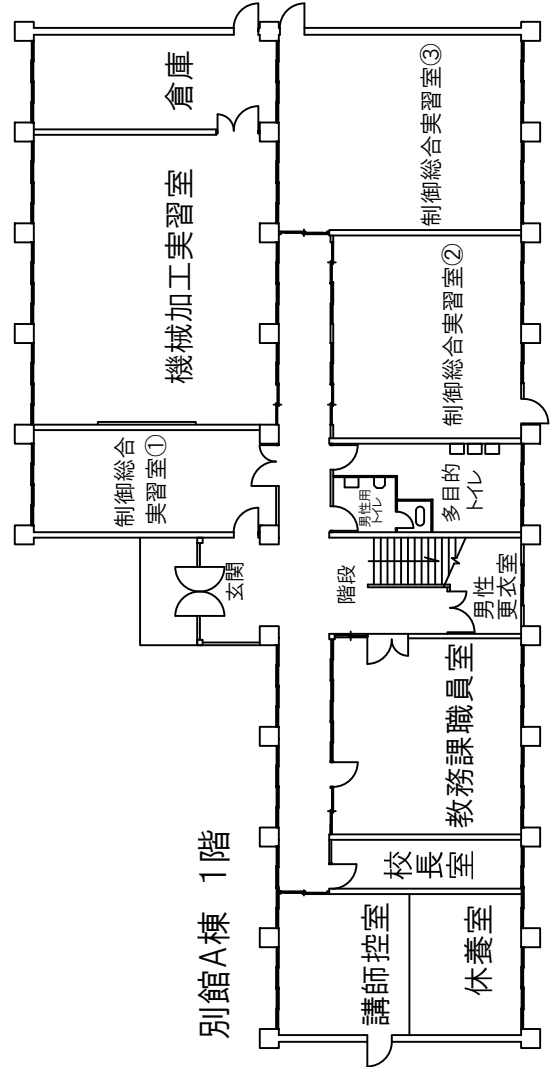
別館B棟 1階



別館B棟 2階

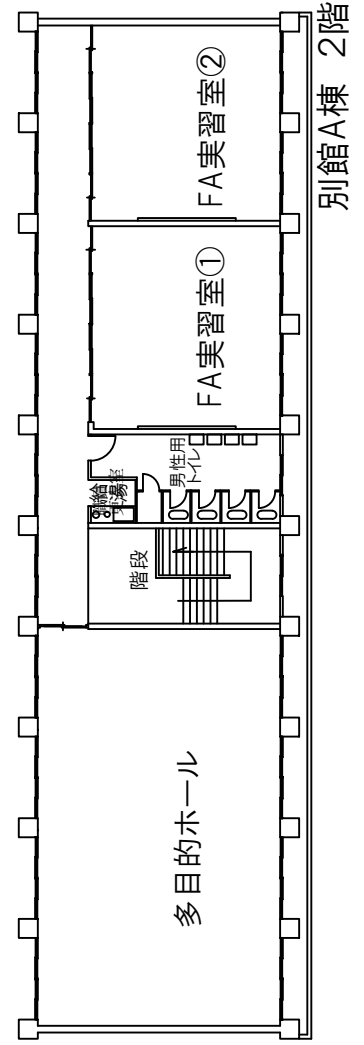


別館B棟 3階



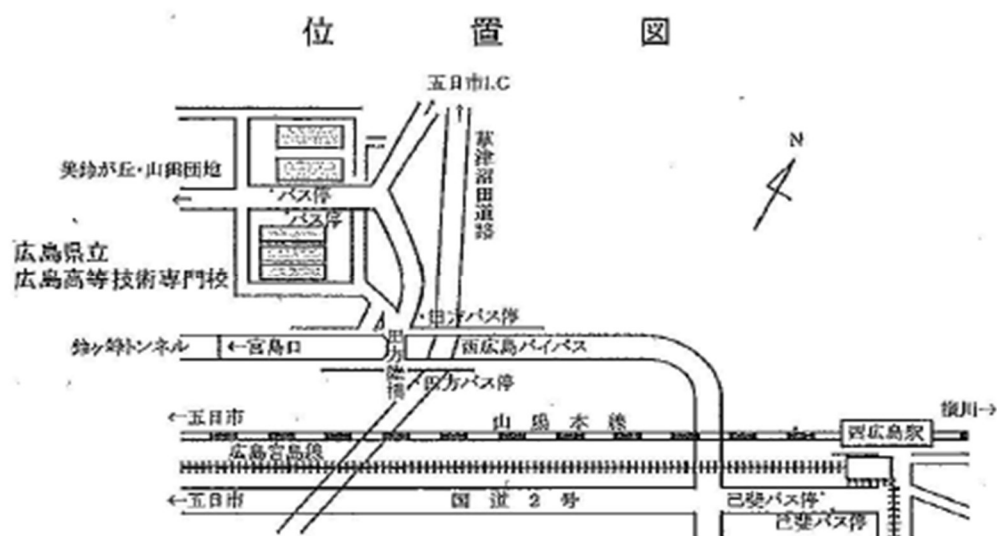
別館A棟 1階

別館A棟 2階



別館A棟 2階

(付図1)



#### 交 通

- ・ 広島バスセンターから「広電バス」で西広島(己斐)経由美鈴が丘・山田団地行き、広島高等技術専門校前下車
- ・ JR西日本西広島駅及び広電西広島にて乗換え、己斐バス停から(郊外線)美鈴が丘・山田団地行き、広島高等技術専門校前下車

(付図2)

