

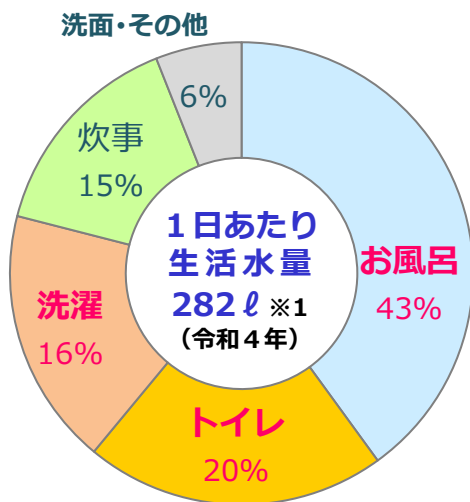
1 生活排水の状況

1 生活を支える水の循環と利用状況

日頃の生活の中で、どれくらい水を使っているのでしょうか？

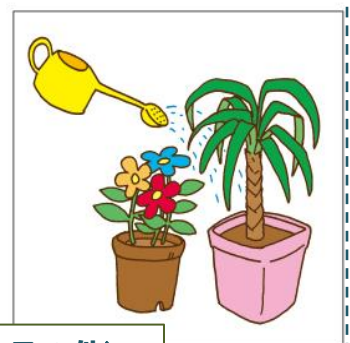
全国の1人1日あたりの生活水量は、約282ℓ（※1 令和4年度時点）との調査結果があります。そのうち、家庭内での生活用水の使いみち（目的・用途）で水量が多いものトップ3は…。

- 1位 お風呂（浴室）
- 2位 トイレ
- 3位 洗濯



【一般家庭用水の使用目的別水量割合】※2
注：都市活動用水（営業用、事業用、公共用、消化用水等の生活用水）は、

出典：※1「日本の水資源の現況」（国土交通省・令和7年版）
※2「令和3年度一般家庭水使用目的別実態調査」（東京都水道局）



使用水量は、お風呂（浴室）、トイレ、洗濯の順に多いようです。

これらの私たちが使ったあとの水「生活排水」は川や海などに流しますが、汚れたままの状態では川などへ流すと、水質汚染を引き起こしてしまいます。

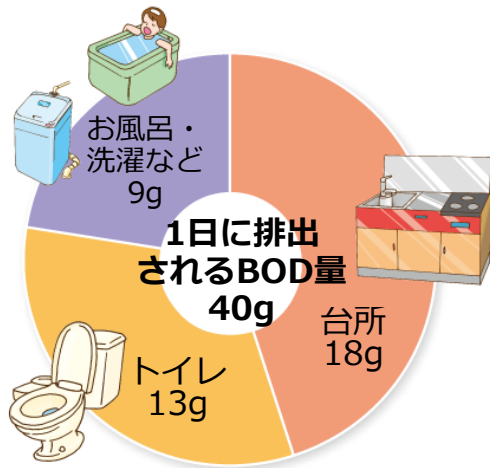
使ったあとの水は、どれくらい汚れているのでしょうか？

使っている水の量は約 282ℓ ですが、実際に汚水として排出している量は約 200ℓ で、1人が1日に排出している汚れ（BOD）は、約 40g と言われています。
生活の中で使った水の汚れ具合を見ると、汚れが多いトップ 3 は…

1位 台所

2位 トイレ

3位 お風呂・洗濯など

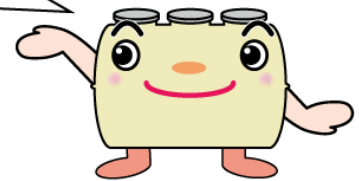


BOD（ビーオーディー）

：生物化学的酸素要求量

水の汚れを細菌が食べて分解するのに必要な酸素量のこと、水の汚れをはかる指標となります。
BODの数値が大きいほど、水が汚れていることを示します。

使用量で3位だった「台所」が、汚れ具合ではダントツの1位です。



台所で流す汚れを見てみましょう。

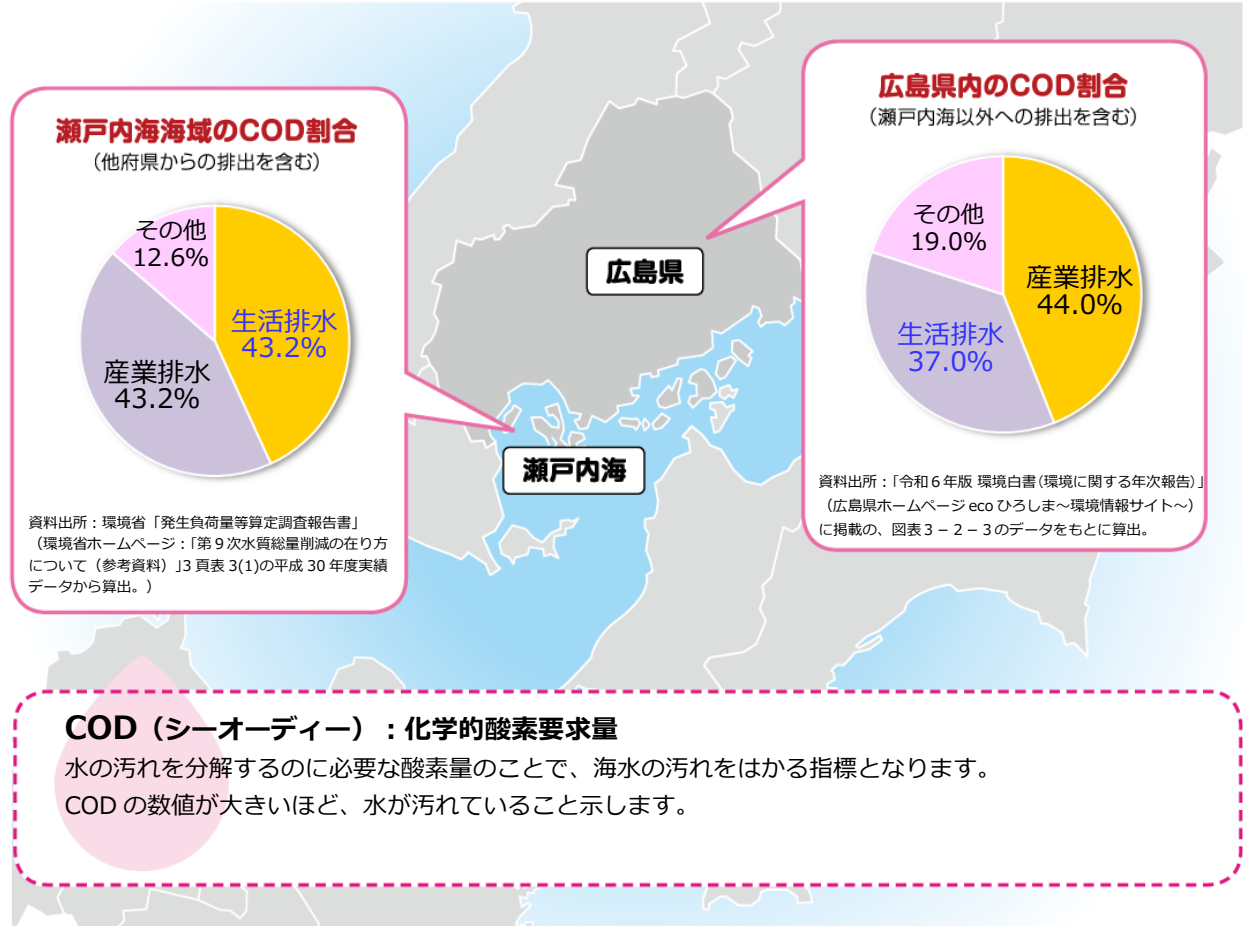
| 台所でこれだけ流すと… | てんぷら油 500ml | おでんの汁 500ml | 牛乳 200ml | マヨネーズ 10ml | みそ汁 200ml | 米のとぎ汁 2,000ml | しょう油 15ml |
|------------------------------------|----------------|----------------|-------------|----------------|--------------|------------------|--------------|
| 汚れ（BOD）の程度 | 1,000,000 mg/L | 74,000 mg/L | 78,000 mg/L | 1,200,000 mg/L | 35,000 mg/L | 3,200 mg/L | 150,000 mg/L |
| そこにコイヤフナが住めるようになるための水の量（300Lの浴槽で…） | 330 杯 | 25 杯 | 10 杯 | 8 杯 | 4.7 杯 | 4.2 杯 | 1.5 杯 |

出典：浄化槽ライブラリ「01. 自然にやさしい浄化槽のひみつ」の「2. どうして川の水が汚れるの？」から（環境省ホームページ浄化槽サイト）

2

私たちの地域の水環境

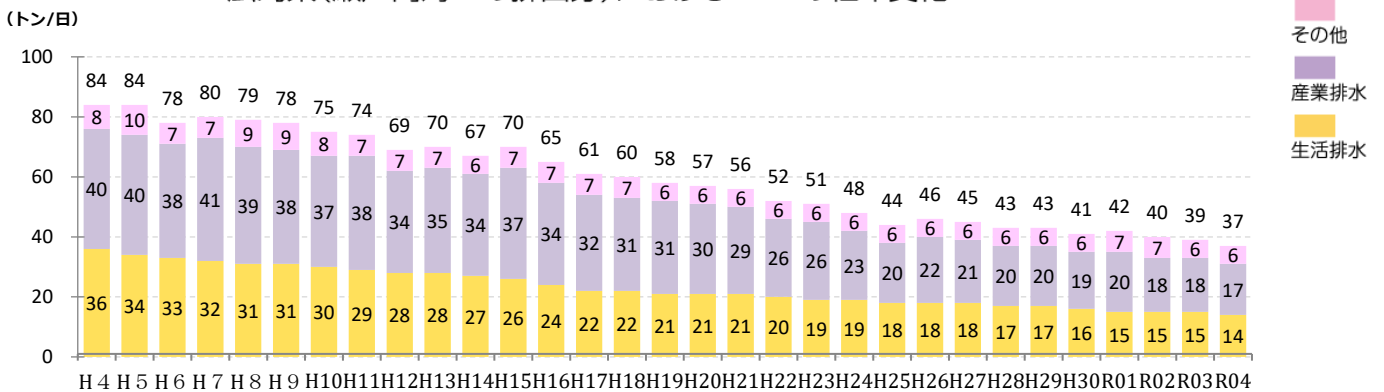
私たちが家庭から出す水の汚れは、どれくらい占めているのでしょうか。
海に排出している汚れ（COD）について、身近な海域の瀬戸内海と広島県の状況を見てみましょう。
（瀬戸内海海域のCOD割合は平成30年度末、その他のグラフは令和元年度末のデータです。）



COD（シーオーディー）：化学的酸素要求量

水の汚れを分解するのに必要な酸素量のことで、海水の汚れをはかる指標となります。
CODの数値が大きいほど、水が汚れていること示します。

広島県(瀬戸内海への排出分)におけるCODの経年変化



出典：「令和6年版 環境白書(環境に関する年次報告)」(広島県ホームページecoひろしま～環境情報サイト～)

生活排水の汚れ(COD)のうち約4割が、未処理のまま放流される生活雑排水によるものです。
水環境を守っていくには、使用水量を減らすことも大切ですが、「使用後の放流水が、できるだけ汚れていないこと」も必要となります。



3 汚れた水の浄化

さて、私たちの暮らしから出た汚れた水は、
どうやってキレイになっているのでしょうか？

家庭の汚れた水をきれいにする方法には、大きく分けて個別処理と集合処理があります。

個別処理 …浄化槽 **集合処理** ……下水道、農業・漁業集落排水処理施設

地域の水環境を守るために、県と市町はこれら処理施設の整備等に取り組んでいます。

