

特別支援学校における技能検定の実施状況等について

1 技能検定の実施状況

(1) 趣旨

特別支援学校高等部に通う知的障害のある生徒の就労を支援するため、学校や関係企業団体（※）と連携して本県独自で開発した認定資格に基づく「技能検定」（実技）を平成23年度から実施している。

※関係企業団体：（公社）広島ビルメンテナンス協会、（一社）日本ホテル・レストランサービス技能協会
広島県スーパーマーケット協会、（公社）日本メディカル給食協会

(2) 受検状況

令和7年度特別支援学校技能検定の受検状況は、表1のとおりである。

【表1】令和7年度特別支援学校技能検定受検状況

分野	第1回	第2回	計	
	受検申込者数（人）	受検申込者数（人）	受検申込者数（人）	級認定者数（人）
清掃	544	570	1,114	1,001
接客	57	34	91	84
パソコン	161	155	316	288
流通・物流	98	99	197	173
食品加工	50	63	113	103
	合計		1,831	1,649

※ 人数は延べ人数である。

(3) 認定状況

受検申込者の約90%（【表2】）がいずれかの級に認定され、全10種目で1級を取得した生徒が6名いた。また、技能検定を経験し、さらに高い目標に向かって挑戦しようと広島県障害者技能競技大会（ひろしまアビリンピック）に参加する生徒もいる。さらに、全国障害者技能競技大会（全国アビリンピック）において、特別支援学校の生徒3名が参加した（競技種目：ビルクリーニング、製品パッキング、喫茶サービス）。

【表2】令和7年度特別支援学校技能検定受検状況及び資格認定状況

分野	種目	受検申込者数（人）			級別資格認定者数（人）										計（人）	認定率（%）
		第1回	第2回	計	1	2	3	4	5	6	7	8	9	10		
清掃	テーブル拭き	223	188	411	140	68	74	26	6	1	2	2	1	33	353	85.9
	自在ぼうき	170	173	343	94	64	79	36	3	6	1	0	0	25	308	89.8
	モップ	56	78	134	33	23	40	19	4	1	0	0	0	5	125	93.3
	ダスタークロス	62	90	152	23	38	57	10	3	0	0	0	0	14	145	95.4
	スクイージー	33	41	74	6	18	32	11	1	1	0	0	0	1	70	94.6
	計	544	570	1,114	296	211	282	102	17	9	3	2	1	78	1,001	89.9
接客	喫茶サービス	57	34	91	34	34	7	3	1	2	0	1	0	2	84	92.3
パソコン	速度・文書作成	161	155	316	90	33	54	21	32	21	16	11	5	5	288	91.1
流通・物流	商品化	72	54	126	60	8	4	0	1	1	3	1	0	30	108	85.7
	運搬・陳列	26	45	71	30	11	6	2	1	1	0	0	0	14	65	91.5
	計	98	99	197	90	19	10	2	2	2	3	1	0	44	173	87.8
食品加工	計量	50	63	113	30	17	7	1	17	8	3	0	0	20	103	91.2
合計		1,831			540	314	360	129	69	42	25	15	6	149	1,649	90.1

(4) 合理的配慮について

声を出すことが難しいため、カードを提示してやり取りする等、配慮が必要な受検者に、延べ74件の合理的配慮を提供した。合理的配慮により、技能検定に参加して自分の力が発揮できたという経験を積み、卒業後も自分から支援を求め、社会参加することに生かしてほしいと考えている。

2 他の就職支援の状況

(1) 特別支援学校就職サポート隊ひろしま（以下「就職サポート隊ひろしま」という。）

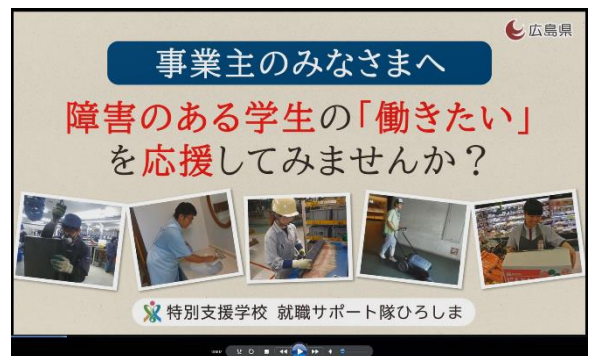
就労促進等に著しく貢献した企業として、令和7年度は、「株式会社ディスコ広島事業所」、「済生会広島病院」、「株式会社やまみ」、「株式会社すまいるエブリイ」、「株式会社ツルハグループドラッグ&ファーマシー西日本」、「TOA株式会社 広島工場」、「株式会社フジ」を表彰した。

また、就職サポート隊ひろしまのCMを作成し、広島東洋カープ公式試合日にマツダスタジアムアストロビジョンで放映するなど、広報活動を行ったところ、登録企業数は令和8年3月末現在、684社となった。

就職者のうち、登録企業に就職した者の割合は、令和7年度は約67%であった。直近の5年間は、約5～7割程度の就職者が登録企業に就職している。（【表3】）



就職サポート隊ひろしま推進企業の表彰



就職サポート隊ひろしまのCM

【表3】就職者のうち、就職サポート隊ひろしま登録企業に就職した者の割合（%）

R03	R04	R05	R06	R07
57.7	68.7	70.2	58.2	67.2

【表4】就職者のうち技能検定を受検した者の割合（%）

R03	R04	R05	R06	R07
92.7	80.9	84.3	92.6	82.8

(2) 特別支援学校の特色ある取組の情報発信

各校に企業の採用担当者等を招き、「企業の参観日」（学校により名称は異なる。）を実施し、各校の特色ある取組を企業に情報発信し、企業就労への促進を図っている。

令和7年度は15校で実施し、企業からは231社、計397人の参加があった。

3 就職者の技能検定の受検状況

就職者のうち、技能検定を受検した者の割合は、令和7年度は約83%であった。直近の5年間は、約8～9割程度の就職者が技能検定を受検している。（【表4】）

4 今後の取組

生徒への就職支援のため、引き続き次の事項に取り組む。

- (1) 特別支援学校技能検定の実施
- (2) 有識者等の意見を踏まえ、技能検定の実施内容に係る検証及び改善の検討
- (3) 就職サポート隊ひろしま登録制度の周知及び企業登録の促進
- (4) キャリア教育及び職業教育の充実による実践的な力の育成
- (5) 各特別支援学校の特色ある取組の情報発信並びに企業及び保護者への理解啓発