

平成30年7月豪雨に伴い、江田島市沖美町において発生した土砂災害（土石流）に対して、広島県が実施している再度災害防止事業が完了しました。（令和7年8月28日）

位置図



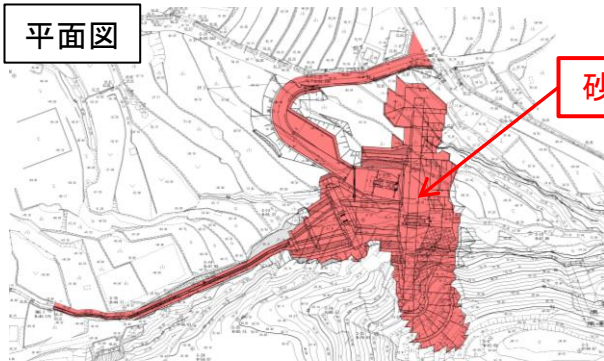
森の窪川支川1

拡大図



地理院タイルに堰堤位置を追記して掲載

平面図



砂防堰堤

**【事業概要】**  
 保全対象：人家66戸、県道、市道  
 主な対策：砂防堰堤 1基  
                   高さ14.0m、幅63.0m  
 事業費：約4.0億円

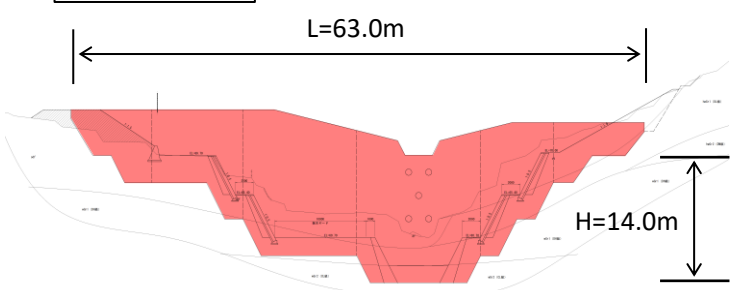
**【被害状況】**  
 土砂災害発生日：平成30年7月6日  
 渓流内には溪岸浸食や崩壊地が多数あり、  
 渓流が著しく荒廃している状況である。

進捗状況 工事完了（令和7年8月28日）

被災状況



堰堤一般図



設計：中電技術コンサルタント株式会社  
 施工：三興建設株式会社  
 発注：西部建設事務所

