

県が資本金の四分の一以上を出資等している
法人の経営状況について

1 公益財団法人 広島県教育事業団

令和8年6月18日

教 育 委 員 会

出資法人経営状況説明書

1 法人の概要（令和8年6月18日現在）

（1）基本情報

法人の名称	公益財団法人 広島県教育事業団	所 管 課	教育委員会事務局管理部総務課
所 在 地	広島市中区基町4番1号	設 立 登 記	昭和47年4月3日

基本財産等の額	23,410千円	うち県出資額	20,000千円	県出資比率	85.4%
県以外の出資者	なし				

設 立 目 的	スポーツ活動と健康・体力づくりの支援を通じてスポーツの普及・推進及び心身の健康の増進に寄与し、また埋蔵文化財の調査と研究を行い、文化財の活用及び保存意識の啓発を図り、県民の文化の振興に寄与するとともに、地域の活性化を図る事業を行い、地域社会の健全な発展に寄与することを目的とする。
業 務 概 要	1 スポーツ施設の管理運営 2 スポーツの普及・推進及び心身の健康の増進に寄与する事業 3 埋蔵文化財に関する調査・研究 4 施設利用者サービス事業 5 その他公益目的事業の推進に資する事業

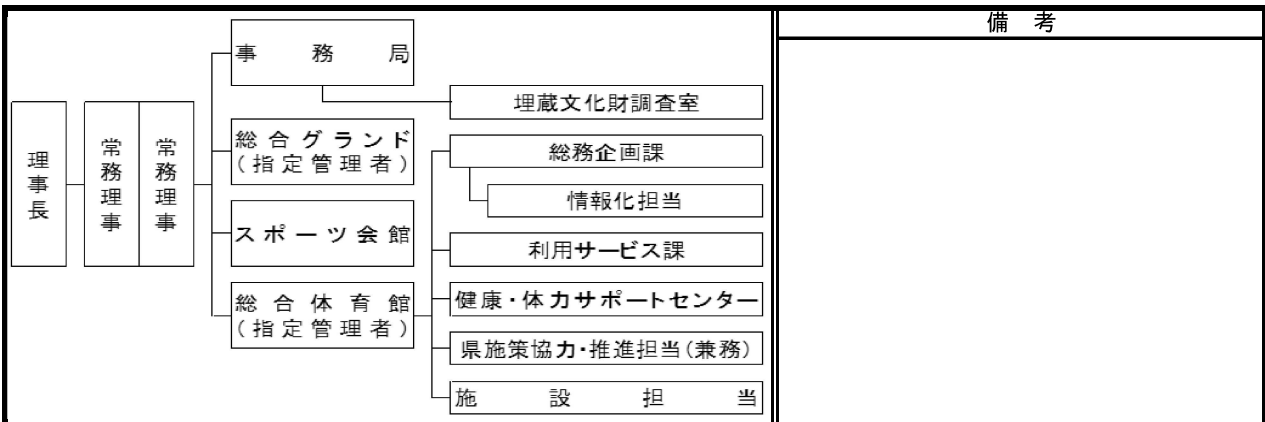
（2）役・職員の状況

区 分	役職員数	備 考		
		県職員	元県職員	その他
常 勤 役 員 数	3 人	0 人	2 人	1 人
非 常 勤 役 員 数	4 人	0 人	3 人	1 人
常 勤 職 員 数	42 人	6 人	4 人	32 人

役 職	氏 名	県職員である者	備考
理 事 長	桜井 勝 広		常勤
常 務 理 事	牛尾 昭 彦		常勤
常 務 理 事	杉原 真 弓		常勤
理 事	古瀬 清 秀		
理 事	大内 貞 夫		

役 職	氏 名	県職員である者	備考
監 事	城田 俊 彦		
監 事	松岡 誠 治		

（3）組織の概要



2 令和8年度事業計画

(1) 事業計画

(単位：千円)

事業名	事業内容	令和8年度	令和7年度	増減
1 総合体育館の管理運営	広島県から指定を受けて行う指定管理事業 【内容】 施設の維持管理、利用料金の収受、スポーツ教室の実施、健康・体力サポートセンターの運営、地域連携イベントの実施等	811,924	806,654	5,270
2 スポーツ会館の管理運営	施設の維持管理、利用料金の収受、スポーツ教室の実施、総合型地域スポーツクラブの育成・交流等	39,164	33,110	6,054
3 総合グラウンドの管理運営	広島県から指定を受けて行う指定管理事業 【内容】 施設の維持管理、利用料金の収受、スポーツ教室の実施等	9,613	10,117	▲ 504
4 埋蔵文化財調査研究・保存活用	埋蔵文化財の発掘調査・整理作業、出土遺物保存処理、市町支援等	167,138	127,753	39,385
5 事務局の運営	公益財団法人の運営に係る共通業務	15,196	14,625	571
合計		1,043,035	992,259	50,776

【特記事項】

(主な増減理由)

- 総合体育館の管理運営 修繕費の減 ▲45,716千円
光熱水料費、委託費の増 47,577千円
消耗品費（貸出用物品更新）の増 2,201千円
- スポーツ会館の管理運営 人件費などの増 4,212千円
- 埋蔵文化財調査研究・保存活用 発掘調査における人件費及び委託費の増 42,100千円

(2) 予算書

(単位：千円)

区分	令和8年度	令和7年度	増減	主な増減理由
基本財産運用益	0	0	0	
経常収益				
受託収入	399,767	424,151	▲ 24,384	総合体育館において、受取県委託金の減少
利用料金収入	570,386	495,919	74,467	広島ドラゴンフライズのホームアリーナとしての総合体育館使用開始に伴う増
施設収入・商品売上	55,797	54,119	1,678	
その他収益	20,647	18,350	2,297	
計 ①	1,046,597	992,539	54,058	
経常費用				
事業費	1,027,839	977,634	50,205	広島ドラゴンフライズのホームアリーナとしての総合体育館使用開始に伴う増
管理費	15,196	14,625	571	
その他費用	0	0	0	
計 ②	1,043,035	992,259	50,776	
当期経常増減額 ③=①-②	3,562	280	3,282	
経常外収益 ④	0	0	0	
経常外費用 ⑤	0	0	0	
当期経常外増減額 ⑥=④-⑤	0	0	0	
法人税等 ⑦	0	0	0	
当期一般正味財産増減額 ⑧=③+⑥-⑦	3,562	280	3,282	
当期指定正味財産増減額 ⑨	▲ 8,571	▲ 8,571	0	
当期正味財産増減額合計 ⑩=⑧+⑨	▲ 5,009	▲ 8,291	3,282	

3 令和7年度事業報告

(1) 事業報告

(単位：千円)

事業名	事業内容	令和7年度	令和6年度	増減
1 総合体育館の管理運営	広島県から指定を受けて行う指定管理事業 【内容】 施設の維持管理、利用料金の收受、スポーツ教室の実施、健康・体力サポートセンターの運営、地域連携イベントの実施等	819,015	765,146	53,869
2 スポーツ会館の管理運営	施設の管理維持、利用料金の收受、スポーツ教室の実施、総合型地域スポーツクラブの育成・交流等	38,375	32,404	5,971
3 総合グラウンドの管理運営	広島県から指定を受けて行う指定管理事業 【内容】 施設の維持管理、利用料金の收受、スポーツ教室の実施等	9,178	9,096	82
4 埋蔵文化財調査研究・保存活用	埋蔵文化財の発掘調査・整理作業、出土遺物保存処理、市町支援等	119,019	180,994	▲ 61,975
5 事務局の運営	公益財団法人の運営に係る共通業務	15,153	14,846	307
合 計		1,000,741	1,002,486	▲ 1,745

※ 端数調整により合計が一致しない場合がある。

【特記事項】

■ 体育施設の利用状況			
区 分	令和7年度	令和6年度	増 減
総合体育館	1,309,114人	1,176,334人	132,780人
スポーツ会館	51,881人	53,140人	▲ 1,259人
総合グラウンド	231,110人	248,475人	▲ 17,365人

(2) 正味財産増減計算書

(単位：千円)

区 分		令和7年度	令和6年度	増 減	主な増減理由
経常収益	基本財産運用益	160	149	11	
	受託収入	462,907	489,244	▲ 26,337	・埋蔵文化財発掘調査に係る委託料の減 ・総合体育館に係る工事期間中の減収補填の増
	利用料金収入	519,196	499,918	19,278	・総合体育館の利用料金収入の増
	施設収入・商品売上	55,287	54,216	1,071	
	その他収益	24,837	18,595	6,242	
計 ①		1,062,388	1,062,122	266	
経常費用	事業費	985,588	987,640	▲ 2,052	
	管理費	15,153	14,846	307	
	その他費用	0	0	0	
計 ②		1,000,741	1,002,486	▲ 1,745	
当期経常増減額 ③=①-②		61,647	59,636	2,011	
経常外収益	経常外収益 ④	3,990	3,194	796	
	経常外費用 ⑤	31	1	30	
当期経常外増減額 ⑥=④-⑤		3,959	3,193	766	
法人税等 ⑦		0	0	0	
当期一般正味財産増減額 ⑧=③+⑥-⑦		65,606	62,829	2,777	
当期指定正味財産増減額 ⑨		▲ 9,432	▲ 8,793	▲ 639	
当期正味財産増減額合計 ⑩=⑧+⑨		56,174	54,036	2,138	

※ 端数調整により合計が一致しない場合がある。

(3) 貸借対照表

(単位：千円)

区分		令和7年度末	令和6年度末	増減	主な増減理由
資産	流動資産	370,385	321,577	48,808	・流動資産：現金預金の増 ・固定資産：特定資産の増
	固定資産	200,386	125,068	75,318	
	資産計	570,771	446,644	124,127	
負債	流動負債	270,934	202,982	67,952	・流動負債：未払金、未払費用の増
	固定負債	0	0	0	
	負債計①	270,934	202,982	67,952	
正味財産	指定正味財産	98,103	107,535	▲ 9,432	
	うち、基本財産充当額	18,116	18,977	▲ 861	
	一般正味財産	201,734	136,128	65,606	
	うち、基本財産充当額	3,426	3,413	13	
	正味財産計②	299,837	243,663	56,174	
負債・正味財産合計③=①+②		570,771	446,644	124,127	

※ 端数調整により合計が一致しない場合がある。

(4) 県からの財政的支援

(単位：千円)

区分	令和7年度	令和6年度	増減	主な増減理由
補助金等	1,250	1,250	0	
委託料	454,070	476,586	▲ 22,516	・埋蔵文化財発掘調査に係る委託料の減
貸付金	0	0	0	
その他(追加出資等)	0	0	0	
合計	455,320	477,836	▲ 22,516	
借入金残高(期末残高)	0	0	0	
債務保証額(期末残高)	0	0	0	
損失補償契約に係る債務残高	0	0	0	

※ 端数調整により合計が一致しない場合がある。

【県の財政的支援の目的・内容等】

補助金…スポーツ会館の管理運営に関するもの
 委託料…総合体育館の指定管理業務（利用料金収入の減免及び減収補填分を含む）並びに埋蔵文化財発掘調査・整理作業業務委託に関するもの

(5) 経営健全化計画の推進状況など特記事項

--

4 正味財産増減計算書の内訳

(1) 正味財産増減計算書(総括表)

(単位:千円)

科目	令和7年度決算 A	令和6年度決算 B	増減 A-B	備考
I 一般正味財産増減の部				
1 経常増減の部				
(1) 経常収益				
基本財産運用益	160	149	11	
基本財産受取利息	160	149	11	
事業収益	1,037,391	1,043,379	▲ 5,988	
受取県委託金	343,310	289,967	53,343	
利用料収益	519,196	499,918	19,278	
自主事業収益	55,287	54,216	1,071	
発掘調査事業収入	110,760	190,843	▲ 80,083	
JV分配金	8,837	8,434	403	
受取補助金等	1,520	1,420	100	
受取地方公共団体補助金	1,250	1,250	0	
受取民間助成金	270	170	100	
受取寄付金	2,000	2,000	0	
受取寄付金	2,000	2,000	0	
雑収益	12,746	6,604	6,142	
受取利息	675	149	526	
報告書売払収益	11	59	▲ 48	
雑収益	12,061	6,396	5,665	
指定正味財産からの繰入額	8,571	8,571	0	
指定正味財産からの繰入額	8,571	8,571	0	
経常収益計	1,062,388	1,062,122	266	
(2) 経常費用				
事業費	985,588	987,640	▲ 2,052	
報酬	4,905	4,905	0	
給料	92,124	106,582	▲ 14,458	
職員手当	25,630	30,542	▲ 4,912	
賃金	21,609	34,199	▲ 12,590	
法定福利費	21,387	24,842	▲ 3,455	
賞与引当金繰入	5,931	5,156	775	
福利厚生費	664	1,099	▲ 435	
会議費	78	72	6	
広告宣伝費	55	0	55	
旅費交通費	2,140	8,253	▲ 6,113	
交際費	0	3	▲ 3	
通信運搬費	5,744	5,504	240	
減価償却費	9,828	10,250	▲ 422	
消耗品費	11,234	13,063	▲ 1,829	
修繕費	44,450	2,067	42,383	
印刷製本費	6,830	4,594	2,236	
新聞図書費	420	436	▲ 16	
燃料費	147	390	▲ 243	
光熱給水費	180,099	192,415	▲ 12,316	
賃借料	32,710	42,171	▲ 9,461	
保険料	1,160	1,094	66	
諸謝金	2,439	2,345	94	
租税公課	23,566	26,764	▲ 3,198	
支払負担金	4,914	4,709	205	
委託費	484,033	463,782	20,251	
支払手数料	2,668	2,348	320	
支払利息	0	37	▲ 37	
支払寄附金	825	0	825	
雑費	0	19	▲ 19	
管理費	15,153	14,846	307	
報酬	2,102	2,102	0	
給料	5,425	5,417	8	
職員手当	1,292	1,269	23	
法定福利費	1,456	1,234	222	

科 目	令和7年度決算 A	令和6年度決算 B	増 減 A-B	備考
賞与引当金繰入	282	244	38	
福利厚生費	31	56	▲ 25	
会議費	5	5	0	
広告宣伝費	3	0	3	
旅費交通費	63	57	6	
交際費	0	0	0	
通信運搬費	119	83	36	
減価償却費	4	4	0	
消耗品費	4	27	▲ 23	
印刷製本費	3	12	▲ 9	
新聞図書費	16	10	6	
賃借料	1,496	1,629	▲ 133	
保険料	22	17	5	
諸謝金	627	617	10	
租税公課	812	743	69	
支払負担金	343	273	70	
委託費	887	896	▲ 9	
支払手数料	160	149	11	
支払利息	0	2	▲ 2	
雑費	0	1	▲ 1	
経常費用計	1,000,741	1,002,486	▲ 1,745	
評価損益等調整前当期経常増減額	61,647	59,636	2,011	
評価損益等計	0	0	0	
当期経常増減額	61,647	59,636	2,011	
2 経常外増減の部				
(1) 経常外収益				
雑収入	3,990	3,194	796	
経常外収益計	3,990	3,194	796	
(2) 経常外費用				
固定資産除却損	0	0	0	
雑損失	31	1	30	
経常外費用計	31	1	30	
当期経常外増減額	3,959	3,193	766	
当期一般正味財産増減額	65,606	62,829	2,777	
一般正味財産期首残高	136,128	73,299	62,829	
一般正味財産期末残高	201,734	136,128	65,606	
II 指定正味財産増減の部				
基本財産評価損益	▲ 861	▲ 223	▲ 638	
基本財産評価損	861	223	638	
一般正味財産への振替額	▲ 8,571	▲ 8,571	0	
一般正味財産への振替額	▲ 8,571	▲ 8,571	0	
当期指定正味財産増減額	▲ 9,432	▲ 8,793	▲ 639	
指定正味財産期首残高	107,535	116,328	▲ 8,793	
指定正味財産期末残高	98,103	107,535	▲ 9,432	
III 正味財産期末残高	299,837	243,663	56,174	

※ 端数調整により、合計が一致しない場合がある。

(2) 正味財産増減計算書 (公益目的事業会計)

(単位: 千円)

科 目	令和7年度決算 A	令和6年度決算 B	増 減 A-B	備考
I 一般正味財産増減の部				
1 経常増減の部				
(1) 経常収益				
事業収益	464,456	480,809	▲ 16,353	
受取県委託金	273,516	218,365	55,151	
利用料収益	64,674	57,291	7,383	
自主事業収益	6,669	5,875	794	
発掘調査事業収入	110,760	190,843	▲ 80,083	
JV分配金	8,837	8,434	403	
受取補助金等	1,520	1,420	100	
受取地方公共団体補助金	1,250	1,250	0	
受取民間助成金	270	170	100	
受取寄付金	570	0	570	
受取寄付金	570	0	570	
雑収益	676	205	471	
受取利息	659	144	515	
報告書売払収益	11	59	▲ 48	
雑収益	6	2	4	
指定正味財産からの繰入額	7,079	7,079	0	
指定正味財産からの繰入額	7,079	7,079	0	
経常収益計	474,302	489,513	▲ 15,211	
(2) 経常費用				
事業費	615,717	624,789	▲ 9,072	
報酬	4,204	4,204	0	
給料	77,371	92,000	▲ 14,629	
職員手当	22,150	27,343	▲ 5,193	
賃金	20,655	33,512	▲ 12,857	
法定福利費	18,256	21,619	▲ 3,363	
賞与引当金繰入	5,023	4,390	633	
福利厚生費	528	830	▲ 302	
会議費	69	63	6	
広告宣伝費	39	0	39	
旅費交通費	2,017	8,183	▲ 6,166	
交際費	0	2	▲ 2	
通信運搬費	5,079	5,027	52	
減価償却費	7,874	8,119	▲ 245	
消耗品費	7,541	9,529	▲ 1,988	
修繕費	36,099	873	35,226	
印刷製本費	6,807	4,527	2,280	
新聞図書費	353	378	▲ 25	
燃料費	147	390	▲ 243	
光熱給水費	83,441	89,008	▲ 5,567	
賃借料	28,391	37,753	▲ 9,362	
保険料	659	601	58	
諸謝金	2,230	2,139	91	
租税公課	18,884	22,675	▲ 3,791	
支払負担金	3,549	3,389	160	
委託費	261,964	246,474	15,490	
支払手数料	1,918	1,722	196	
支払利息	0	26	▲ 26	
支払寄附金	468	0	468	
雑費	0	13	▲ 13	
経常費用計	615,717	624,789	▲ 9,072	
評価損益等調整前当期経常増減額	▲ 141,415	▲ 135,276	▲ 6,139	
評価損益等計	0	0	0	
当期経常増減額	▲ 141,415	▲ 135,276	▲ 6,139	
2 経常外増減の部				
(1) 経常外収益				
雑収入	0	0	0	
経常外収益計	0	0	0	

(2) 経常外費用			
固定資産除却損	0	0	0
雑損失	6	0	6
経常外費用計	6	0	6
当期経常外増減額	▲ 6	0	▲ 6
他会計振替額	130,000	135,000	▲ 5,000
当期一般正味財産増減額	▲ 11,421	▲ 277	▲ 11,144
一般正味財産期首残高	▲ 422,448	▲ 422,171	▲ 277
一般正味財産期末残高	▲ 433,869	▲ 422,448	▲ 11,421
II 指定正味財産増減の部			
基本財産評価損益	0	0	0
基本財産評価損	0	0	0
一般正味財産への振替額	▲ 7,079	▲ 7,079	0
一般正味財産への振替額	▲ 7,079	▲ 7,079	0
当期指定正味財産増減額	▲ 7,079	▲ 7,079	0
指定正味財産期首残高	73,148	80,228	▲ 7,080
指定正味財産期末残高	66,069	73,148	▲ 7,079
III 正味財産期末残高	▲ 367,800	▲ 349,299	▲ 18,501

※ 端数調整により、合計が一致しない場合がある。

(3) 正味財産増減計算書 (収益事業等会計)

(単位：千円)

科 目	令和7年度決算 A	令和6年度決算 B	増 減 A-B	備考
I 一般正味財産増減の部				
1 経常増減の部				
(1) 経常収益				
事業収益	572,934	562,570	10,364	
受取県委託金	69,794	71,602	▲ 1,808	
利用料収益	454,522	442,627	11,895	
自主事業収益	48,618	48,341	277	
雑収益	12,055	6,394	5,661	
雑収益	12,055	6,394	5,661	
指定正味財産からの繰入額	1,491	1,491	0	
指定正味財産からの繰入額	1,491	1,491	0	
経常収益計	586,480	570,455	16,025	
(2) 経常費用				
事業費	369,871	362,850	7,021	
報酬	701	701	0	
給料	14,753	14,582	171	
職員手当	3,480	3,199	281	
賃金	953	687	266	
法定福利費	3,132	3,223	▲ 91	
賞与引当金繰入	908	766	142	
福利厚生費	136	269	▲ 133	
会議費	9	9	0	
広告宣伝費	16	0	16	
旅費交通費	122	70	52	
交際費	0	1	▲ 1	
通信運搬費	666	478	188	
減価償却費	1,954	2,131	▲ 177	
消耗品費	3,693	3,534	159	
修繕費	8,350	1,195	7,155	
印刷製本費	23	67	▲ 44	
新聞図書費	66	58	8	
光熱給水費	96,658	103,408	▲ 6,750	
賃借料	4,319	4,418	▲ 99	
保険料	501	493	8	
諸謝金	209	206	3	
租税公課	4,682	4,088	594	
支払負担金	1,365	1,320	45	
委託費	222,069	217,308	4,761	
支払手数料	749	626	123	
支払利息	0	11	▲ 11	
支払寄附金	357	0	357	
雑費	0	6	▲ 6	
経常費用計	369,871	362,850	7,021	
評価損益等調整前当期経常増減額	216,609	207,605	9,004	
評価損益等計	0	0	0	
当期経常増減額	216,609	207,605	9,004	
2 経常外増減の部				
(1) 経常外収益				
雑収入	3,990	3,194	796	
経常外収益計	3,990	3,194	796	
(2) 経常外費用				
固定資産除却損	0	0	0	
雑損失	0	0	0	
経常外費用計	0	0	0	
当期経常外増減額	3,990	3,194	796	
他会計振替額	▲ 154,100	▲ 159,800	5,700	
当期一般正味財産増減額	66,499	50,999	15,500	
一般正味財産期首残高	391,252	340,253	50,999	
一般正味財産期末残高	457,751	391,252	66,499	
II 指定正味財産増減の部				

基本財産評価損益	0	0	0
基本財産評価損	0	0	0
一般正味財産への振替額	▲ 1,491	▲ 1,491	0
一般正味財産への振替額	▲ 1,491	▲ 1,491	0
当期指定正味財産増減額	▲ 1,491	▲ 1,491	0
指定正味財産期首残高	15,409	16,900	▲ 1,491
指定正味財産期末残高	13,918	15,409	▲ 1,491
Ⅲ 正味財産期末残高	471,668	406,661	65,008

※ 端数調整により、合計が一致しない場合がある。

(4) 正味財産増減計算書 (法人会計)

(単位：千円)

科 目	令和7年度決算 A	令和6年度決算 B	増 減 A-B	備考
I 一般正味財産増減の部				
1 経常増減の部				
(1) 経常収益				
基本財産運用益	160	149	11	
基本財産受取利息	160	149	11	
受取寄付金	1,430	2,000	▲ 570	
受取寄付金	1,430	2,000	▲ 570	
雑収益	16	5	11	
受取利息	16	5	11	
経常収益計	1,606	2,154	▲ 548	
(2) 経常費用				
管理費	15,153	14,846	307	
報酬	2,102	2,102	0	
給料	5,425	5,417	8	
職員手当	1,292	1,269	23	
法定福利費	1,456	1,234	222	
賞与引当金繰入	282	244	38	
福利厚生費	31	56	▲ 25	
会議費	5	5	0	
広告宣伝費	3	0	3	
旅費交通費	63	57	6	
交際費	0	0	0	
通信運搬費	119	83	36	
減価償却費	4	4	0	
消耗品費	4	27	▲ 23	
印刷製本費	3	12	▲ 9	
新聞図書費	16	10	6	
賃借料	1,496	1,629	▲ 133	
保険料	22	17	5	
諸謝金	627	617	10	
租税公課	812	743	69	
支払負担金	343	273	70	
委託費	887	896	▲ 9	
支払手数料	160	149	11	
支払利息	0	2	▲ 2	
雑費	0	1	▲ 1	
経常費用計	15,153	14,846	307	
評価損益等調整前当期経常増減額	▲ 13,547	▲ 12,693	▲ 854	
評価損益等計	0	0	0	
当期経常増減額	▲ 13,547	▲ 12,693	▲ 854	
2 経常外増減の部				
(1) 経常外収益				
経常外収益計	0	0	0	
(2) 経常外費用				
固定資産除却損	0	0	0	
雑損失	25	0	25	
経常外費用計	25	0	25	
当期経常外増減額	▲ 25	0	▲ 25	
他会計振替額	24,100	24,800	▲ 700	
当期一般正味財産増減額	10,528	12,107	▲ 1,579	
一般正味財産期首残高	167,324	155,217	12,107	
一般正味財産期末残高	177,853	167,324	10,529	
II 指定正味財産増減の部				
基本財産評価損益	▲ 861	▲ 223	▲ 638	
基本財産評価損	861	223	638	
一般正味財産への振替額	0	0	0	
一般正味財産への振替額	0	0	0	
当期指定正味財産増減額	▲ 861	▲ 223	▲ 638	
指定正味財産期首残高	18,977	19,200	▲ 223	
指定正味財産期末残高	18,116	18,977	▲ 861	
III 正味財産期末残高	195,969	186,302	9,667	

※ 端数調整により、合計が一致しない場合がある。

5 貸借対照表の内訳

(1) 貸借対照表(総括表)

(単位:千円)

科 目	令和7年度決算 A	令和6年度決算 B	増 減 A-B	備考
I 資産の部				
1 流動資産				
現金預金	287,452	203,252	84,200	
現金	1,483	1,680	▲ 197	
小口現金	102	117	▲ 15	
普通預金	285,868	201,455	84,413	
未収金	81,353	116,572	▲ 35,219	
前払金	246	465	▲ 219	
前払費用	1,324	1,281	43	
立替金	10	7	3	
流動資産合計	370,385	321,577	48,808	
2 固定資産				
(1) 基本財産				
基本財産引当資産	21,542	22,390	▲ 848	
投資有価証券	18,116	18,977	▲ 861	
定期預金	3,426	3,413	13	
基本財産合計	21,542	22,390	▲ 848	
(2) 特定資産				
埋蔵文化財調査事業準備基金	36,000	0	36,000	
広島県スポーツ会館施設設備整備基金	20,000	0	20,000	
財源調整積立資産	30,000	0	30,000	
建物	432,858	432,858	0	
減価償却累計額	▲ 352,871	▲ 344,300	▲ 8,571	
特定資産合計	165,987	88,557	77,430	
(3) その他固定資産				
建物附属設備	14,718	14,718	0	
構築物	1,735	1,735	0	
什器備品	55,902	56,952	▲ 1,050	
減価償却累計額	▲ 60,321	▲ 60,110	▲ 211	
電話加入権	824	824	0	
長期前払費用	0	3	▲ 3	
その他固定資産合計	12,856	14,121	▲ 1,265	
固定資産合計	200,386	125,068	75,318	
資産合計	570,771	446,644	124,127	
II 負債の部				
1 流動負債				
未払費用	77,878	57,479	20,399	
未払金	49,791	15,682	34,109	
前受金	134,471	122,891	11,580	
預り金	2,581	1,529	1,052	
賞与引当金	6,213	5,400	813	
流動負債合計	270,934	202,982	67,952	
2 固定負債				
固定負債合計	0	0	0	
負債合計	270,934	202,982	67,952	
III 正味財産の部				
1 指定正味財産				
受贈建物	79,987	88,557	▲ 8,570	
県出資金	18,116	18,977	▲ 861	
指定正味財産合計	98,103	107,535	▲ 9,432	
(うち基本財産への充当額)	18,116	18,977	▲ 861	
(うち特定資産への充当額)	79,987	88,557	▲ 8,570	
2 一般正味財産				
一般正味財産合計	201,734	136,128	65,606	
(うち基本財産への充当額)	3,426	3,413	13	
(うち特定資産への充当額)	86,000	0	86,000	
正味財産合計	299,837	243,663	56,174	
負債及び正味財産合計	570,771	446,644	124,127	

※ 端数調整により合計が一致しない場合がある。

(2) 貸借対照表(公益目的事業会計)

(単位: 千円)

科 目	令和7年度決算 A	令和6年度決算 B	増 減 A-B	備考
I 資産の部				
1 流動資産				
現金預金	106,516	86,968	19,548	
現金	533	776	▲ 243	
小口現金	31	26	5	
普通預金	105,953	86,166	19,787	
未収金	68,545	55,559	12,986	
前払金	211	358	▲ 147	
前払費用	671	587	84	
他会計貸付金	0	7,861	▲ 7,861	
法人会計	0	7,861	▲ 7,861	
立替金	5	3	2	
流動資産合計	175,947	151,336	24,611	
2 固定資産				
(1) 基本財産				
基本財産合計	0	0	0	
(2) 特定資産				
埋蔵文化財調査事業準備基金	36,000	0	36,000	
建物	357,540	357,540	0	
減価償却累計額	▲ 291,471	▲ 284,392	▲ 7,079	
特定資産合計	102,069	73,148	28,921	
(3) その他固定資産				
建物附属設備	8,926	8,926	0	
構築物	984	984	0	
什器備品	26,077	32,183	▲ 6,106	
減価償却累計額	▲ 28,688	▲ 34,008	5,320	
電話加入権	773	773	0	
長期前払費用	0	1	▲ 1	
その他固定資産合計	8,072	8,860	▲ 788	
固定資産合計	110,141	82,009	28,132	
資産合計	286,089	233,345	52,744	
II 負債の部				
1 流動負債				
未払費用	52,052	29,281	22,771	
未払金	38,462	12,877	25,585	
前受金	10,623	9,705	918	
預り金	66	64	2	
賞与引当金	4,751	4,162	589	
収益事業等会計	421,330	404,501	16,829	
法人会計	126,604	122,053	4,551	
流動負債合計	653,889	582,644	71,245	
2 固定負債				
固定負債合計	0	0	0	
負債合計	653,889	582,644	71,245	
III 正味財産の部				
1 指定正味財産				
受贈建物	66,069	73,148	▲ 7,079	
指定正味財産合計	66,069	73,148	▲ 7,079	
(うち基本財産への充当額)	0	0	0	
(うち特定資産への充当額)	66,069	73,148	▲ 7,079	
2 一般正味財産				
一般正味財産合計	▲ 433,869	▲ 422,448	▲ 11,421	
(うち基本財産への充当額)	0	0	0	
(うち特定資産への充当額)	36,000	0	36,000	
正味財産合計	▲ 367,800	▲ 349,299	▲ 18,501	
負債及び正味財産合計	286,089	233,345	52,744	

※ 端数調整により合計が一致しない場合がある。

(3) 貸借対照表 (収益事業会計)

(単位: 千円)

科 目	令和7年度決算 A	令和6年度決算 B	増 減 A-B	備考
I 資産の部				
1 流動資産				
現金預金	179,281	114,634	64,647	
現金	949	904	45	
小口現金	35	34	1	
普通預金	178,297	113,695	64,602	
未収金	12,808	61,013	▲ 48,205	
前払金	24	83	▲ 59	
前払費用	262	298	▲ 36	
他会計貸付金	421,330	404,501	16,829	
公益目的事業会計	421,330	404,501	16,829	
立替金	6	4	2	
流動資産合計	613,711	580,533	33,178	
2 固定資産				
(1) 基本財産				
基本財産合計	0	0	0	
(2) 特定資産				
建物	75,317	75,317	0	
減価償却累計額	▲ 61,400	▲ 59,908	▲ 1,492	
特定資産合計	13,918	15,409	▲ 1,491	
(3) その他固定資産				
建物附属設備	5,792	5,792	0	
構築物	751	751	0	
什器備品	17,839	12,783	5,056	
減価償却累計額	▲ 19,784	▲ 14,267	▲ 5,517	
電話加入権	50	50	0	
その他固定資産合計	4,648	5,109	▲ 461	
固定資産合計	18,565	20,518	▲ 1,953	
資産合計	632,277	601,051	31,226	
II 負債の部				
1 流動負債				
未払費用	24,616	27,379	▲ 2,763	
未払金	11,227	2,531	8,696	
前受金	123,848	113,186	10,662	
預り金	56	55	1	
賞与引当金	863	728	135	
法人会計	0	50,513	▲ 50,513	
流動負債合計	160,609	194,391	▲ 33,782	
2 固定負債				
固定負債合計	0	0	0	
負債合計	160,609	194,391	▲ 33,782	
III 正味財産の部				
1 指定正味財産				
受贈建物	13,918	15,409	▲ 1,491	
指定正味財産合計	13,918	15,409	▲ 1,491	
(うち基本財産への充当額)	0	0	0	
(うち特定資産への充当額)	13,918	15,409	▲ 1,491	
2 一般正味財産合計	457,751	391,252	66,499	
(うち基本財産への充当額)	0	0	0	
(うち特定資産への充当額)	0	0	0	
正味財産合計	471,668	406,661	65,008	
負債及び正味財産合計	632,277	601,051	31,226	

※ 端数調整により合計が一致しない場合がある。

(4) 貸借対照表 (法人会計)

(単位：千円)

科 目	令和7年度決算 A	令和6年度決算 B	増 減 A-B	備考
I 資産の部				
1 流動資産				
現金預金	1,655	1,651	4	
小口現金	37	56	▲ 19	
普通預金	1,618	1,595	23	
前払金	11	23	▲ 12	
前払費用	391	395	▲ 4	
他会計貸付金	126,604	172,566	▲ 45,962	
公益目的事業会計	126,604	122,053	4,551	
収益事業等会計	0	50,513	▲ 50,513	
流動資産合計	128,661	174,635	▲ 45,974	
2 固定資産				
(1) 基本財産				
基本財産引当資産	21,542	22,390	▲ 848	
投資有価証券	18,116	18,977	▲ 861	
定期預金	3,426	3,413	13	
基本財産合計	21,542	22,390	▲ 848	
(2) 特定資産				
広島県スポーツ会館施設設備整備基金	20,000	0	20,000	
財源調整積立資産	30,000	0	30,000	
特定資産合計	50,000	0	50,000	
(3) その他固定資産				
什器備品	11,986	11,986	0	
減価償却累計額	▲ 11,849	▲ 11,835	▲ 14	
長期前払費用	0	1	▲ 1	
その他固定資産合計	137	151	▲ 14	
固定資産合計	71,679	22,541	49,138	
資産合計	200,340	197,176	3,164	
II 負債の部				
1 流動負債				
未払費用	1,210	820	390	
未払金	103	275	▲ 172	
預り金	2,459	1,409	1,050	
賞与引当金	599	510	89	
公益目的事業会計	0	7,861	▲ 7,861	
流動負債合計	4,371	10,875	▲ 6,504	
2 固定負債				
固定負債合計	0	0	0	
負債合計	4,371	10,875	▲ 6,504	
III 正味財産の部	0	0	0	
1 指定正味財産	0	0	0	
県出資金	18,116	18,977	▲ 861	
指定正味財産合計	18,116	18,977	▲ 861	
(うち基本財産への充当額)	18,116	18,977	▲ 861	
(うち特定資産への充当額)	0	0	0	
2 一般正味財産合計	177,853	167,324	10,529	
(うち基本財産への充当額)	3,426	3,413	13	
(うち特定資産への充当額)	50,000	0	50,000	
正味財産合計	195,969	186,302	9,667	
負債及び正味財産合計	200,340	197,176	3,164	

※ 端数調整により合計が一致しない場合がある。