

県が資本金の四分の一以上を出資等している  
法人の経営状況について

- 1 公益財団法人 ひろしまこども夢財団
- 2 公益財団法人 広島原爆被爆者援護事業団
- 3 公益財団法人 広島県地域保健医療推進機構

令和8年6月18日

健 康 福 祉 局

## 出資法人経営状況説明書

### 1 法人の概要（令和8年6月18日現在）

#### （1）基本情報

法人の名称	公益財団法人 ひろしまこども夢財団	所 管 課	健康福祉局子供未来応援課
所 在 地	広島市中区基町10-52	設 立 登 記	平成8年2月29日

基本財産等の額	50,146千円	うち県出資額	50,000千円	県出資比率	99.7%
県以外の出資者	公益財団法人ひろしまこども夢財団〔基本財産運用益(有価証券の受取利息)146千円を繰り入れ〕				

設 立 目 的	広島県の明日を担う子どもの健やかな成長を願い、安心して子どもを生み育てることができる環境づくりと、子育て家庭や子育て応援活動を支援することにより、子どもが夢を持ち、子育てに喜びが持てる社会の構築に寄与する。
業 務 概 要	1 結婚に向けた情報提供等 2 妊娠・出産に関する普及啓発等 3 子育て・子育て支援に関する情報の収集・発信、意識啓発等 4 子育て・子育て支援に関する講座・研修の企画実施 5 子育てを支援する活動の実施及び関係機関・団体との協働・連携 6 子どもの健やかな成長を支援する活動の実施及び関係機関・団体との協働・連携 7 その他この法人の目的を達成するために必要な事業

#### （2）役・職員の状況

区 分	役職員数	備 考		
		県職員	元県職員	その他
常 勤 役 員 数	0 人	0 人	0 人	0 人
非 常 勤 役 員 数	7 人	2 人	1 人	4 人
常 勤 職 員 数	2 人	1 人	0 人	1 人

役 職	氏 名	県職員である者	備考
理 事 長	藤原 久美子		
副 理 事 長	北原 加奈子	健康福祉局長	
理 事	大戸 綾加		
理 事	横山 元信		
理 事	蓮浦 顕達	教育委員会事務局 乳幼児教育・生涯学習 担当部長（兼）参与	
監 事	中村 涼		

#### （3）組織の概要

<pre>           graph TD             Board[理事会 5人] --- President[理事長 1人]             Board --- Supervisors[監事 2人]             Board --- Secretariat[事務局 7人 (うち臨時職員 5人)]           </pre>	備 考
--	-----

2 令和8年度事業計画

(1) 事業計画

(単位：千円)

事業名	事業内容	令和8年度	令和7年度	増減	
公益 目的 事業 会計	結婚に向けた情報提供等	若者や独身者の結婚に向けた行動を促すための啓発・情報提供や、地域・企業等身近な者から応援される環境づくりを行う。 ・こいのわ出会いサポートセンター設置運営等事業	19,486	18,864	622
	妊娠・出産に関する普及啓発等	広く寄附金を募集し、この財源を基に不妊や不妊治療に関する理解の促進等の事業を実施する。 ・広島県こうのとりの基金事業	101	101	0
	子育て・子育て支援に関する情報の収集・発信、意識啓発等	広島県の子育てポータルサイトの運営や子育てガイドブックの発行・配布等により、子育て支援の情報提供等を行う。 ・「イクちゃんネット」運営事業 ・「Kids☆めるまが」運営事業 ・おうちでデキル親子スキルアップ、イクちゃん意識啓発事業	12,849	12,807	42
	子育て・子育て支援に関する講座・研修の企画実施	子育て支援活動に携わる関係者や子育て当事者に対する研修等を実施する。 ・親育ち応援講座実施事業 ・子育て支援スタッフ・リーダー研修事業	3,588	3,675	▲ 87
	子育てを支援する活動の実施	企業等多様な主体の協働により、子ども・子育てに優しい取組を行う。 ・子育て環境改善事業 ・こども食堂支援事業 ・企業協働児童養護施設寄附等事業	24,493	28,284	▲ 3,791
	広島県こども夢基金活動助成	県民からの募金を財源に、子どもの夢を応援する活動や地域の子どもや子育てを支援する活動を企画・実施する団体等に対して助成を行う。 ・広島県こども夢基金活動助成事業	4,020	4,020	0
収益 事業 会計	広告掲載事業	「イクちゃんネット」や「Kids☆めるまが」への企業広告掲載等に係る事業費	2,432	2,357	75
法人 事業 会計	法人運営事業	法人運営に係る評議員会、理事会開催経費その他の管理費	12,977	12,522	455
合計		79,946	82,630	▲ 2,684	

【特記事項】

ひろしまこども夢財団設立30周年記念事業の経費の減  
人件費の増 等

## (2) 予算書

(単位：千円)

区 分		令和8年度	令和7年度	増 減	主な増減理由
経常収益	基本財産運用益	360	236	124	
	受託事業収入	32,043	33,923	▲ 1,880	県委託料の減
	受取補助金・助成金	28,666	29,294	▲ 628	県補助金の減
	自己収益	18,908	17,398	1,510	寄附金の増
	その他収益	40	19	21	
計 ①		80,017	80,870	▲ 853	
経常費用	事業費	66,969	70,108	▲ 3,139	消耗品費の減
	管理費	12,977	12,522	455	人件費の増
	その他費用	0	0	0	
計 ②		79,946	82,630	▲ 2,684	
当期経常増減額 ③=①-②		71	▲ 1,760	1,831	
	経常外収益 ④	0	0	0	
	経常外費用 ⑤	0	0	0	
当期経常外増減額 ⑥=④-⑤		0	0	0	
法人税等 ⑦		71	71	0	
当期一般正味財産増減額 ⑧=③+⑥-⑦		0	▲ 1,831	1,831	
当期指定正味財産増減額 ⑨		▲ 2,404	▲ 683	▲ 1,721	一般正味財産への振替の増
当期正味財産増減額合計 ⑩=⑧+⑨		▲ 2,404	▲ 2,514	110	

3 令和7年度事業報告

(1) 事業報告

(単位：千円)

事業名		事業内容	令和7年度	令和6年度	増減
公益 目的 事業 会計	結婚に向けた情報提供等	若者や独身者の結婚に向けた行動を促すための啓発・情報提供や、地域・企業等身近な者から応援される環境づくりを行う。 ・こいのわ出会いサポートセンター設置運営等事業	16,004	14,786	1,218
	妊娠・出産に関する普及啓発等	広く寄附金を募集し、この財源を基に不妊や不妊治療に関する理解の促進等の事業を実施する。 ・広島県こうのとりの基金事業	30	20	10
	子育て・子育て支援に関する情報収集・発信、意識啓発等	広島県の子育てポータルサイトの運営や子育てガイドブックの発行・配布等により、子育て支援の情報提供等を行う。 ・「イクちゃんネット」運営事業 ・「Kids☆めるまが」運営事業 ・「イクちゃん子育てガイド」発行事業 ・おうちでデキル親子スキルアップ、イクちゃん意識啓発事業	11,880	12,663	▲ 783
	子育て・子育て支援に関する講座・研修等の実施	子育て支援活動に携わる関係者や子育て当事者に対する研修等を実施する。 ・親育ち応援講座実施事業 ・子育て支援スタッフ・リーダー研修事業	3,214	3,812	▲ 598
	子育てを支援する活動の実施	企業等多様な主体の協働により、子ども・子育てに優しい取組を行う。 ・子育て環境改善事業 ・こども食堂支援事業 ・企業協働児童養護施設寄附等事業 ・ひろしまこども夢財団設立30周年記念事業	22,932	33,071	▲ 10,139
	広島県こども夢基金活動助成	県民からの募金を財源に、子どもの夢を応援する活動や地域の子どもや子育てを支援する活動を企画・実施する団体等に対して助成を行う。 ・広島県こども夢基金活動助成事業	2,745	1,220	1,525
収益事業会計	広告掲載事業	「イクちゃんネット」や「Kids☆めるまが」への企業広告掲載等に係る事業費	2,119	2,382	▲ 263
法人事業会計	法人運営事業	法人運営に係る評議員会、理事会開催経費その他の管理費	11,473	10,587	886
合計			70,397	78,541	▲ 8,144

※ 端数調整により合計が一致しない場合がある。

【特記事項】

子育て環境改善事業の経費の減  
人件費の増 等

## (2) 正味財産増減計算書

(単位：千円)

区 分		令和7年度	令和6年度	増 減	主な増減理由
経常収益	基本財産運用益	236	236	0	
	受託事業収入	26,853	32,815	▲ 5,962	県委託料の減
	受取補助金・助成金	23,187	22,362	825	県補助金の増
	自己収益	17,756	20,569	▲ 2,813	寄附金の減
	その他収益	200	58	142	
計 ①		68,232	76,039	▲ 7,807	
経常費用	事業費	58,924	67,954	▲ 9,030	企業協働児童養護施設寄附等事業の経費の減
	管理費	11,473	10,587	886	
	その他費用	0	0	0	
計 ②		70,397	78,541	▲ 8,144	
当期経常増減額 ③=①-②		▲ 2,165	▲ 2,502	337	
	経常外収益 ④	0	0	0	
	経常外費用 ⑤	0	0	0	
当期経常外増減額 ⑥=④-⑤		0	0	0	
法人税等 ⑦		71	71	0	
当期一般正味財産増減額 ⑧=③+⑥-⑦		▲ 2,236	▲ 2,573	337	
当期指定正味財産増減額 ⑨		2,806	4,077	▲ 1,271	
当期正味財産増減額合計 ⑩=⑧+⑨		570	1,504	▲ 934	

※ 端数調整により合計が一致しない場合がある。

## (3) 貸借対照表

(単位：千円)

区 分		令和7年度末	令和6年度末	増 減	主な増減理由
資産	流動資産	45,272	44,298	974	
	固定資産	111,958	110,712	1,246	寄附金による増
	資 産 計	157,231	155,009	2,222	
負債	流動負債	23,804	22,556	1,248	
	固定負債	2,918	2,515	403	
	負 債 計 ①	26,722	25,071	1,651	
正味財産	指定正味財産	107,912	105,106	2,806	寄附金による増
	うち、基本財産充当額	50,146	50,146	0	
	一般正味財産	22,597	24,833	▲ 2,236	
	うち、基本財産充当額	0	0	0	
正味財産 計 ②		130,509	129,938	570	
負債・正味財産 合計 ③=①+②		157,231	155,009	2,222	

※ 端数調整により合計が一致しない場合がある。

## (4) 県からの財政的支援

(単位：千円)

区 分	令和7年度	令和6年度	増 減	主な増減理由
補助金等	23,187	22,362	825	子育て環境改善事業に係るオンライン「おしゃべり広場」機器更新完了に伴う減 等
委託料	26,742	32,815	▲ 6,073	
貸付金	0	0	0	
その他(追加出資等)	0	0	0	
合 計	49,929	55,177	▲ 5,248	
借入金残高(期末残高)	0	0	0	
債務保証額(期末残高)	0	0	0	
損失補償契約に係る債務残高	0	0	0	

※ 端数調整により合計が一致しない場合がある。

## 【県の財政的支援の目的・内容等】

補助金…出会いのきっかけづくりや子育て家庭が安心して子どもを産み育てられる環境整備のため、結婚を希望する者や、子どもと子育て家庭に対する支援、地域の子育て支援活動の推進に係る事業などを補助

委託料…地域ぐるみの子育て環境整備のため、企業への働きかけ、イベントなどでの啓発や住民レベルの取組を促進する事業などを委託

## (5) 経営健全化計画の推進状況など特記事項

--

4 正味財産増減計算書の内訳

(1) 正味財産増減計算書 (総括表)

(単位：千円)

科 目	令和7年度決算 A	令和6年度決算 B	増 減 A-B	備考
I 一般正味財産増減の部				
1 経常増減の部				
(1) 経常収益				
基本財産受取利息	236	236	0	
特定資産受取利息	33	9	24	
賛助会員受取会費	2,053	2,129	▲ 76	
広告料収益	8,224	8,004	220	
県委託料収益	26,742	32,815	▲ 6,073	
委託料収益	111	0	111	
受取地方公共団体補助金	23,187	22,362	825	
受取負担金	170	142	28	
受取寄附金	7,309	10,294	▲ 2,985	
雑収入	167	49	118	
経常収益計	68,232	76,039	▲ 7,807	
(2) 経常費用				
事業費	58,924	67,954	▲ 9,030	
給料手当	143	1,424	▲ 1,281	
賞与手当	3,155	3,168	▲ 13	
賞与引当金繰入	1,206	1,150	56	
臨時雇賃金	10,031	9,425	606	
退職給付費用	403	411	▲ 8	
福利厚生費	3,262	3,496	▲ 234	
旅費交通費	694	466	228	
通信運搬費	8,692	8,945	▲ 253	
消耗品費	727	5,487	▲ 4,760	
減価償却費	180	0	180	
印刷製本費	1,028	1,322	▲ 294	
燃料費	25	18	7	
光熱水料費	69	77	▲ 8	
賃借料	2,373	1,972	401	
保険料	18	17	1	
諸謝金	1,290	1,176	114	
租税公課	1,988	2,375	▲ 387	
支払負担金	772	770	2	
支払助成金	6,748	4,864	1,884	
支払寄附金	1,086	6,916	▲ 5,830	
委託費	14,922	14,475	447	
広告宣伝費	110	0	110	
管理費	11,473	10,587	886	
給料手当	3,959	3,811	148	
賞与手当	1,724	1,586	138	
賞与引当金繰入	537	508	29	
臨時雇賃金	2,391	2,191	200	
福利厚生費	1,386	1,310	76	
旅費交通費	25	36	▲ 11	
通信運搬費	199	168	31	
消耗品費	95	6	89	
印刷製本費	8	8	0	
光熱水料費	30	34	▲ 4	
賃借料	508	241	267	
租税公課	67	59	8	
委託費	474	559	▲ 85	
会費	72	72	0	
経常費用計	70,397	78,541	▲ 8,144	
当期経常増減額	▲ 2,165	▲ 2,502	337	

科 目	令和7年度決算 A	令和6年度決算 B	増 減 A-B	備考
2 経常外増減の部				
(1) 経常外収益				
経常外収益計	0	0	0	
(2) 経常外費用				
経常外費用計	0	0	0	
当期経常外増減額	0	0	0	
税引前当期一般正味財産増減額	▲ 2,165	▲ 2,502	337	
法人税、住民税及び事業税	71	71	0	
当期一般正味財産増減額	▲ 2,236	▲ 2,573	337	
一般正味財産期首残高	24,833	27,406	▲ 2,573	
一般正味財産期末残高	22,597	24,833	▲ 2,236	
II 指定正味財産増減の部				
受取寄附金	6,931	5,261	1,670	
雑収益	0	1	▲ 1	
基本財産運用益	236	236	0	
特定資産運用益	0	0	0	
一般正味財産への振替額	▲ 4,360	▲ 1,421	▲ 2,939	
当期指定正味財産増減額	2,806	4,077	▲ 1,271	
指定正味財産期首残高	105,106	101,029	4,077	
指定正味財産期末残高	107,912	105,106	2,806	
III 正味財産期末残高	130,509	129,938	570	

※ 端数調整により、合計が一致しない場合がある。

## (2) 正味財産増減計算書(公益目的事業会計)

(単位:千円)

科 目	令和7年度決算 A	令和6年度決算 B	増 減 A-B	備考
I 一般正味財産増減の部				
1 経常増減の部				
(1) 経常収益				
賛助会員受取会費	2,053	2,129	▲ 76	
県委託料収益	26,742	32,815	▲ 6,073	
委託料収益	111	0	111	
受取地方公共団体補助金	12,150	12,067	83	
受取負担金	170	142	28	
受取寄附金	7,309	10,294	▲ 2,985	
経常収益計	48,534	57,448	▲ 8,914	
(2) 経常費用				
事業費	56,805	65,572	▲ 8,767	
給料手当	140	1,379	▲ 1,239	
賞与手当	3,125	3,139	▲ 14	
賞与引当金繰入	1,206	1,150	56	
臨時雇賃金	10,031	9,425	606	
退職給付費用	403	411	▲ 8	
福利厚生費	3,262	3,496	▲ 234	
旅費交通費	694	466	228	
通信運搬費	8,692	8,943	▲ 251	
消耗品費	699	5,467	▲ 4,768	
減価償却費	180	0	180	
印刷製本費	1,028	1,322	▲ 294	
燃料費	25	18	7	
光熱水料費	69	77	▲ 8	
賃借料	2,373	1,972	401	
保険料	18	17	1	
諸謝金	1,266	1,153	113	
租税公課	1,436	1,519	▲ 83	
支払負担金	772	770	2	
支払助成金	6,748	4,864	1,884	
支払寄附金	1,086	6,916	▲ 5,830	
委託費	13,440	13,069	371	
広告宣伝費	110	0	110	
経常費用計	56,805	65,572	▲ 8,767	
当期経常増減額	▲ 8,271	▲ 8,124	▲ 147	
2 経常外増減の部				
(1) 経常外収益				
経常外収益計	0	0	0	
(2) 経常外費用				
経常外費用計	0	0	0	
当期経常外増減額	0	0	0	
他会計振替額	6,035	5,551	484	
税引前当期一般正味財産増減額	▲ 2,236	▲ 2,573	337	
一般正味財産期首残高	3,304	5,877	▲ 2,573	
一般正味財産期末残高	1,068	3,304	▲ 2,236	
II 指定正味財産増減の部				
受取寄附金	6,931	5,261	1,670	
雑収益	0	1	▲ 1	
特定資産運用益	0	0	0	
一般正味財産への振替額	▲ 4,124	▲ 1,186	▲ 2,938	
当期指定正味財産増減額	2,807	4,077	▲ 1,270	
指定正味財産期首残高	54,960	50,883	4,077	
指定正味財産期末残高	57,766	54,960	2,806	
III 正味財産期末残高	58,834	58,264	570	

※ 端数調整により、合計が一致しない場合がある。

## (3) 正味財産増減計算書 (収益事業会計)

(単位: 千円)

科 目	令和7年度決算 A	令和6年度決算 B	増 減 A-B	備考
I 一般正味財産増減の部				
1 経常増減の部				
(1) 経常収益				
広告料収益	8,224	8,004	220	
経常収益計	8,224	8,004	220	
(2) 経常費用				
事業費	2,119	2,382	▲ 263	
給料手当	3	45	▲ 42	
賞与手当	30	29	1	
通信運搬費	1	2	▲ 1	
消耗品費	28	20	8	
諸謝金	24	23	1	
租税公課	551	856	▲ 305	
委託費	1,482	1,406	76	
経常費用計	2,119	2,382	▲ 263	
当期経常増減額	6,106	5,622	484	
2 経常外増減の部				
(1) 経常外収益				
経常外収益計	0	0	0	
(2) 経常外費用				
経常外費用計	0	0	0	
当期経常外増減額	0	0	0	
他会計振替額	▲ 6,035	▲ 5,551	▲ 484	
税引前当期一般正味財産増減額	71	71	0	
法人税、住民税及び事業税	71	71	0	
当期一般正味財産増減額	0	0	0	
一般正味財産期首残高	0	0	0	
一般正味財産期末残高	0	0	0	
II 指定正味財産増減の部				
当期指定正味財産増減額	0	0	0	
指定正味財産期首残高	0	0	0	
指定正味財産期末残高	0	0	0	
III 正味財産期末残高	0	0	0	

※ 端数調整により、合計が一致しない場合がある。

## (4) 正味財産増減計算書 (法人会計)

(単位: 千円)

科 目	令和7年度決算 A	令和6年度決算 B	増 減 A-B	備考
I 一般正味財産増減の部				
1 経常増減の部				
(1) 経常収益				
基本財産受取利息	236	236	0	
特定資産受取利息	33	9	24	
受取地方公共団体補助金	11,037	10,294	743	
雑収入	167	49	118	
経常収益計	11,473	10,587	886	
(2) 経常費用				
管理費	11,473	10,587	886	
給料手当	3,959	3,811	148	
賞与手当	1,724	1,586	138	
賞与引当金繰入	537	508	29	
臨時雇賃金	2,391	2,191	200	
福利厚生費	1,386	1,310	76	
旅費交通費	25	36	▲ 11	
通信運搬費	199	168	31	
消耗品費	95	6	89	
印刷製本費	8	8	0	
光熱水料費	30	34	▲ 4	
賃借料	508	241	267	
租税公課	67	59	8	
委託費	474	559	▲ 85	
会費	72	72	0	
経常費用計	11,473	10,587	886	
当期経常増減額	0	0	0	
2 経常外増減の部				
(1) 経常外収益				
経常外収益計	0	0	0	
(2) 経常外費用				
経常外費用計	0	0	0	
当期経常外増減額	0	0	0	
当期一般正味財産増減額	0	0	0	
一般正味財産期首残高	21,529	21,529	0	
一般正味財産期末残高	21,529	21,529	0	
II 指定正味財産増減の部				
基本財産運用益	236	236	0	
一般正味財産への振替額	▲ 236	▲ 236	0	
当期指定正味財産増減額	0	0	0	
指定正味財産期首残高	50,146	50,146	0	
指定正味財産期末残高	50,146	50,146	0	
III 正味財産期末残高	71,675	71,675	0	

※ 端数調整により、合計が一致しない場合がある。

5 貸借対照表の内訳

(1) 貸借対照表(総括表)

(単位：千円)

科 目	令和7年度決算 A	令和6年度決算 B	増 減 A-B	備考
I 資産の部				
1 流動資産				
現金預金	44,388	43,163	1,225	
未収金	847	1,101	▲ 254	
立替金	34	29	5	
前払費用	3	5	▲ 2	
流動資産合計	45,272	44,298	974	
2 固定資産				
(1) 基本財産				
普通預金	46	46	0	
投資有価証券	50,100	50,100	0	
基本財産合計	50,146	50,146	0	
(2) 特定資産				
退職給付引当資産	2,918	2,515	403	
固定資産購入積立資産	331	331	0	
広島県子ども夢基金積立資産	12,863	12,967	▲ 104	
新・広島県子ども夢基金積立資産	17,604	18,634	▲ 1,030	
広島県こうのとり基金積立資産	484	330	154	
子ども食堂支援事業積立資産(一般)	0	1,355	▲ 1,355	
子ども食堂支援事業積立資産(指定)	26,816	23,029	3,787	
30周年記念事業積立資産	0	428	▲ 428	
特定資産合計	61,016	59,588	1,428	
(3) その他固定資産				
什器備品	722	902	▲ 180	
電話加入権	75	75	0	
その他固定資産合計	797	977	▲ 180	
固定資産合計	111,958	110,712	1,246	
資産合計	157,231	155,009	2,222	
II 負債の部				
1 流動負債				
未払金	19,790	18,298	1,492	
前受金	540	465	75	
前受会費	621	640	▲ 19	
預り金	158	168	▲ 10	
賞与引当金	1,743	1,658	85	
未払法人税等	71	71	0	
未払消費税等	881	1,257	▲ 376	
流動負債合計	23,804	22,556	1,248	
2 固定負債				
退職給付引当金	2,918	2,515	403	
固定負債合計	2,918	2,515	403	
負債合計	26,722	25,071	1,651	
III 正味財産の部				
1 指定正味財産				
受取寄附金	107,912	105,106	2,806	
指定正味財産合計	107,912	105,106	2,806	
(うち基本財産への充当額)	50,146	50,146	0	
(うち特定資産への充当額)	57,766	54,960	2,806	
2 一般正味財産				
その他一般正味財産	22,597	24,833	▲ 2,236	
一般正味財産合計	22,597	24,833	▲ 2,236	
(うち特定資産への充当額)	331	2,114	▲ 1,783	
正味財産合計	130,509	129,938	570	
負債及び正味財産合計	157,231	155,009	2,222	

※ 端数調整により合計が一致しない場合がある。

## (2) 貸借対照表 (公益目的事業会計)

(単位: 千円)

科 目	令和7年度決算 A	令和6年度決算 B	増 減 A-B	備考
I 資産の部				
1 流動資産				
現金預金	18,523	17,215	1,308	
未収金	789	1,072	▲ 283	
立替金	27	24	3	
前払費用	3	5	▲ 2	
流動資産合計	19,343	18,315	1,028	
2 固定資産				
(1) 基本財産				
基本財産合計	0	0	0	
(2) 特定資産				
退職給付引当資産	2,918	2,515	403	
広島県子ども夢基金積立資産	12,863	12,967	▲ 104	
新・広島県子ども夢基金積立資産	17,604	18,634	▲ 1,030	
広島県こうのとり基金積立資産	484	330	154	
子ども食堂支援事業積立資産 (一般)	0	1,355	▲ 1,355	
子ども食堂支援事業積立資産 (指定)	26,816	23,029	3,787	
30周年記念事業積立資産	0	428	▲ 428	
特定資産合計	60,684	59,257	1,427	
(3) その他固定資産				
什器備品	722	902	▲ 180	
その他固定資産合計	722	902	▲ 180	
固定資産合計	61,406	60,159	1,247	
資産合計	80,748	78,474	2,274	
II 負債の部				
1 流動負債				
未払金	16,777	15,436	1,341	
前受会費	621	640	▲ 19	
預り金	89	87	2	
賞与引当金	1,206	1,150	56	
未払消費税等	304	383	▲ 79	
流動負債合計	18,996	17,696	1,300	
2 固定負債				
退職給付引当金	2,918	2,515	403	
固定負債合計	2,918	2,515	403	
負債合計	21,914	20,211	1,703	
III 正味財産の部				
1 指定正味財産				
受取寄附金	57,766	54,960	2,806	
指定正味財産合計	57,766	54,960	2,806	
(うち特定資産への充当額)	57,766	54,960	2,806	
2 一般正味財産			0	
その他一般正味財産	1,068	3,304	▲ 2,236	
一般正味財産合計	1,068	3,304	▲ 2,236	
(うち特定資産への充当額)	0	1,783	▲ 1,783	
正味財産合計	58,834	58,264	570	
負債及び正味財産合計	80,748	78,474	2,274	

※ 端数調整により合計が一致しない場合がある。

## (3) 貸借対照表 (収益事業会計)

(単位: 千円)

科 目	令和7年度決算 A	令和6年度決算 B	増 減 A-B	備考
I 資産の部				
1 流動資産				
現金預金	2,557	2,741	▲ 184	
未収金	58	29	29	
流動資産合計	2,616	2,769	▲ 153	
2 固定資産				
(1) 基本財産				
基本財産合計	0	0	0	
(2) 特定資産				
特定資産合計	0	0	0	
(3) その他固定資産				
その他固定資産合計	0	0	0	
固定資産合計	0	0	0	
資産合計	2,616	2,769	▲ 153	
II 負債の部				
1 流動負債				
未払金	1,454	1,377	77	
前受金	540	465	75	
未払法人税等	71	71	0	
未払消費税等	551	856	▲ 305	
流動負債合計	2,616	2,769	▲ 153	
2 固定負債				
固定負債合計	0	0	0	
負債合計	2,616	2,769	▲ 153	
III 正味財産の部				
1 指定正味財産				
指定正味財産合計	0	0	0	
2 一般正味財産				
一般正味財産合計	0	0	0	
正味財産合計	0	0	0	
負債及び正味財産合計	2,616	2,769	▲ 153	

※ 端数調整により合計が一致しない場合がある。

## (4) 貸借対照表 (法人会計)

(単位：千円)

科 目	令和7年度決算 A	令和6年度決算 B	増 減 A-B	備考
I 資産の部				
1 流動資産				
現金預金	23,308	23,208	100	
立替金	6	6	0	
流動資産合計	23,314	23,213	101	
2 固定資産				
(1) 基本財産				
普通預金	46	46	0	
投資有価証券	50,100	50,100	0	
基本財産合計	50,146	50,146	0	
(2) 特定資産				
固定資産購入積立資産	331	331	0	
特定資産合計	331	331	0	
(3) その他固定資産				
電話加入権	75	75	0	
その他固定資産合計	75	75	0	
固定資産合計	50,552	50,552	0	
資産合計	73,867	73,766	101	
II 負債の部				
1 流動負債				
未払金	1,559	1,484	75	
預り金	70	81	▲ 11	
賞与引当金	537	508	29	
未払消費税等	26	17	9	
流動負債合計	2,192	2,091	101	
2 固定負債				
固定負債合計	0	0	0	
負債合計	2,192	2,091	101	
III 正味財産の部				
1 指定正味財産				
受取寄附金	50,146	50,146	0	
指定正味財産合計	50,146	50,146	0	
(うち基本財産への充当額)	50,146	50,146	0	
2 一般正味財産				
その他一般正味財産	21,529	21,529	0	
一般正味財産合計	21,529	21,529	0	
(うち特定資産への充当額)	331	331	0	
正味財産合計	71,675	71,675	0	
負債及び正味財産合計	73,867	73,766	101	

※ 端数調整により合計が一致しない場合がある。

## 出資法人経営状況説明書

### 1 法人の概要（令和8年6月18日現在）

#### (1) 基本情報

法人の名称	公益財団法人 広島原爆被爆者援護事業団	所 管 課	健康福祉局被爆者支援課
所 在 地	広島市安佐北区倉掛三丁目50-1	設 立 登 記	昭和44年3月31日

基本財産等の額	1,382,900千円	うち県出資額	393,700千円	県出資比率	28.5%
県以外の出資者	広島市(989,100千円、71.5%)、個人(100千円、0.0%)				

設 立 目 的	原子爆弾被爆者(以下「被爆者」という。)を援護し、その福祉向上を図る。
業 務 概 要	1 被爆者の福祉の増進を図るための相談 2 被爆者の援護のために必要な調査、研究 3 被爆者の養護【原爆養護ホームの運営】 4 その他この法人の目的を達成するために必要な事業

#### (2) 役・職員の状況

区 分	役職員数	備 考		
		県職員	元県職員	その他
常 勤 役 員 数	4 人	0 人	1 人	3 人
非 常 勤 役 員 数	5 人	1 人	1 人	3 人
常 勤 職 員 数	184 人	0 人	0 人	184 人

役 職	氏 名	県職員である者	備考
理 事 長	國重 俊彦		常勤
専 務 理 事	吉谷 勝美		常勤
常 務 理 事	上田 佳弘		常勤
常 務 理 事	内山 偉文		常勤
理 事	小田 和生		
理 事	川本 陽子	健康福祉局被爆者支援課長	

役 職	氏 名	県職員である者	備考
理 事	重村 隆彦		
監 事	熊野 智		
監 事	山口 道子		

#### (3) 組織の概要

<pre>           graph TD             A[評議員会] --- B[理事会 理事長 専務理事 常務理事 理事]             B --- C[監事]             B --- D["<u>広島原爆養護ホーム</u> ・事務局 ・舟入むつみ園   (舟入むつみ園デイサービス) ・神田山やすらぎ園   (神田山やすらぎ園附属診療所) ・倉掛のぞみ園   (倉掛のぞみ園診療所)"]           </pre>	備 考
---	-----

2 令和8年度事業計画

(1) 事業計画

(単位：千円)

事業名	事業内容	令和8年度	令和7年度	増減
1 原爆養護ホームの運営	広島県及び広島市から委託を受けた原爆養護ホームを運営する。	2,698,862	2,574,300	124,562
合計		2,698,862	2,574,300	124,562

【特記事項】

--

(2) 予算書

(単位：千円)

区分		令和8年度	令和7年度	増減	主な増減理由
経常収益	基本財産運用益	1	1	0	人件費(給料手当)、給食費等の増に伴う広島県・広島市からの受託収益の増
	受託収入	2,331,560	2,253,366	78,194	
	利用料金収入	175,393	170,729	4,664	
	施設収入・商品売上	0	0	0	
	その他収益	90,308	78,458	11,850	
計 ①		2,597,262	2,502,554	94,708	
経常費用	事業費	2,634,590	2,511,312	123,278	人件費(給料手当)、給食費等の増
	管理費	64,272	62,988	1,284	
	その他費用	0	0	0	
計 ②		2,698,862	2,574,300	124,562	
当期経常増減額 ③=①-②		▲ 101,600	▲ 71,746	▲ 29,854	
	経常外収益 ④	0	0	0	
	経常外費用 ⑤	0	0	0	
当期経常外増減額 ⑥=④-⑤		0	0	0	
法人税等 ⑦		0	0	0	
当期一般正味財産増減額 ⑧=③+⑥-⑦		▲ 101,600	▲ 71,746	▲ 29,854	
当期指定正味財産増減額 ⑨		0	0	0	
当期正味財産増減額合計 ⑩=⑧+⑨		▲ 101,600	▲ 71,746	▲ 29,854	

※ 端数調整より合計が一致しない場合がある。

### 3 令和7年度事業報告

#### (1) 事業報告

(単位：千円)

事業名	事業内容	令和7年度	令和6年度	増減
1 原爆養護ホームの運営	広島県及び広島市から委託を受けた原爆養護ホームを運営する。	2,627,566	2,478,208	149,358
合計		2,627,566	2,478,208	149,358

#### 【特記事項】

倉掛のぞみ園空気調和機取替工事実施設計業務が令和7年度に完了

#### (2) 正味財産増減計算書

(単位：千円)

区分		令和7年度	令和6年度	増減	主な増減理由
経常収益	基本財産運用益	2	1	1	人件費(給料手当)、給食費等の増に伴う広島県・広島市からの受託収益の増
	受託収入	2,270,752	2,182,070	88,682	
	利用料金収入	169,724	174,822	▲ 5,098	
	施設収入・商品売上	0	0	0	
	その他収益	62,900	71,841	▲ 8,941	
計 ①		2,503,379	2,428,733	74,646	
経常費用	事業費	2,565,637	2,424,094	141,543	人件費(給料手当)、給食費等の増
	管理費	61,929	54,114	7,815	
	その他費用	0	0	0	
計 ②		2,627,566	2,478,208	149,358	
当期経常増減額 ③=①-②		▲ 124,187	▲ 49,476	▲ 74,711	
	経常外収益 ④	0	5,715	▲ 5,715	
	経常外費用 ⑤	0	0	0	
当期経常外増減額 ⑥=④-⑤		0	5,715	▲ 5,715	
法人税等 ⑦		0	0	0	
当期一般正味財産増減額 ⑧=③+⑥-⑦		▲ 124,187	▲ 43,760	▲ 80,427	
当期指定正味財産増減額 ⑨		0	0	0	
当期正味財産増減額合計 ⑩=⑧+⑨		▲ 124,187	▲ 43,760	▲ 80,427	

※ 端数調整により合計が一致しない場合がある。

## (3) 貸借対照表

(単位：千円)

区 分		令和7年度末	令和6年度末	増 減	主な増減理由
資産	流動資産	233,688	306,096	▲ 72,408	
	固定資産	1,458,515	1,462,968	▲ 4,453	
	資 産 計	1,692,203	1,769,064	▲ 76,861	
負債	流動負債	265,678	330,459	▲ 64,781	
	固定負債	1,089,358	977,251	112,107	
	負 債 計 ①	1,355,036	1,307,710	47,326	
正味財産	指定正味財産	1,382,900	1,382,900	0	
	うち、基本財産充当額	1,382,900	1,382,900	0	
	一般正味財産	▲ 1,045,733	▲ 921,546	▲ 124,187	
	うち、基本財産充当額	0	0	0	
	正味財産 計 ②	337,167	461,354	▲ 124,187	
負債・正味財産 合計 ③=①+②		1,692,203	1,769,064	▲ 76,861	

※ 端数調整により合計が一致しない場合がある。

## (4) 県からの財政的支援

(単位：千円)

区 分	令和7年度	令和6年度	増 減	主な増減理由
補助金等	0	0	0	
委託料	465,873	450,922	14,951	
貸付金	0	0	0	
その他(追加出資等)	0	0	0	
合 計	465,873	450,922	14,951	
借入金残高(期末残高)	0	0	0	
債務保証額(期末残高)	0	0	0	
損失補償契約に係る債務残高	0	0	0	

※ 端数調整により合計が一致しない場合がある。

## 【県の財政的支援の目的・内容等】

委託料…原爆養護ホームの運営に係る経費のため支出している。

## (5) 経営健全化計画の推進状況など特記事項

--

#### 4 正味財産増減計算書の内訳

##### (1) 正味財産増減計算書（総括表）

（単位：千円）

科 目	令和7年度決算 A	令和6年度決算 B	増 減 A-B	備考
I 一般正味財産増減の部				
1 経常増減の部				
（1）経常収益				
基本財産運用益	2	1	1	
事業収益	2,284,198	2,181,761	102,437	
受取補助金	46,233	66,006	▲ 19,773	
受取利用者負担金	169,724	174,822	▲ 5,098	
受取寄附金	2,662	3,709	▲ 1,047	
雑収益	558	2,435	▲ 1,877	
経常収益計	2,503,379	2,428,733	74,646	
（2）経常費用				
管理費	61,929	54,114	7,815	
事業費	2,565,637	2,424,094	141,543	
経常費用計	2,627,566	2,478,208	149,358	
当期経常増減額	▲ 124,187	▲ 49,476	▲ 74,711	
2 経常外増減の部				
（1）経常外収益				
経常外収益計	0	5,715	▲ 5,715	
（2）経常外費用				
経常外費用計	0	0	0	
当期経常外増減額	0	5,715	▲ 5,715	
当期一般正味財産増減額	▲ 124,187	▲ 43,760	▲ 80,427	
一般正味財産期首残高	▲ 921,546	▲ 877,785	▲ 43,761	
一般正味財産期末残高	▲ 1,045,733	▲ 921,546	▲ 124,187	
II 指定正味財産増減の部				
指定正味財産期首残高	1,382,900	1,382,900	0	
指定正味財産期末残高	1,382,900	1,382,900	0	
III 正味財産期末残高	337,167	461,354	▲ 124,187	

※ 端数調整により合計が一致しない場合がある。

## (2) 正味財産増減計算書 (法人会計)

(単位：千円)

科 目	令和7年度決算 A	令和6年度決算 B	増 減 A-B	備考
I 一般正味財産増減の部				
1 経常増減の部				
(1) 経常収益				
事業収益	12,364	10,989	1,375	
広島県受託収益	12,364	10,989	1,375	
受取補助金	46,233	40,361	5,872	
受取広島市補助金	46,233	40,361	5,872	
雑収益	28	2,032	▲ 2,004	
雑収益	28	2,032	▲ 2,004	
経常収益計	58,625	53,382	5,243	
(2) 経常費用				
管理費	61,929	54,114	7,815	
役員報酬	66	77	▲ 11	
給料手当	45,046	39,611	5,435	
賞与引当金繰入額	2,793	2,583	210	
臨時雇賃金	227	459	▲ 232	
退職給付費用	3,094	0	3,094	
福利厚生費	18	18	0	
旅費交通費	3	4	▲ 1	
通信運搬費	505	277	228	
支払手数料	456	505	▲ 49	
消耗品費	431	576	▲ 145	
印刷製本費	306	298	8	
光熱水料費	739	803	▲ 64	
賃借料	4,815	4,270	545	
被服寝具費	73	43	30	
新聞図書費	99	99	0	
諸謝金	733	740	▲ 7	
租税公課	9	66	▲ 57	
支払負担金	2,031	2,022	9	
委託費	483	1,664	▲ 1,181	
経常費用計	61,929	54,114	7,815	
当期経常増減額	▲ 3,304	▲ 732	▲ 2,572	
2 経常外増減の部				
(1) 経常外収益				
経常外収益計	0	5,715	▲ 5,715	
(2) 経常外費用				
経常外費用計	0	0	0	
当期経常外増減額	0	5,715	▲ 5,715	
他会計振替額	1,032	▲ 12,759	13,791	
当期一般正味財産増減額	▲ 2,272	▲ 7,776	5,504	
一般正味財産期首残高	16,487	24,263	▲ 7,776	
一般正味財産期末残高	14,215	16,487	▲ 2,272	
II 指定正味財産増減の部				
当期指定正味財産増減額	0	0	0	
指定正味財産期首残高	7,864	7,864	0	
指定正味財産期末残高	7,864	7,864	0	
III 正味財産期末残高	22,079	24,351	▲ 2,272	

※ 端数調整により合計が一致しない場合がある。

## (3) 正味財産増減計算書(舟入むつみ園)

(単位:千円)

科 目	令和7年度決算 A	令和6年度決算 B	増 減 A-B	備考
I 一般正味財産増減の部				
1 経常増減の部				
(1) 経常収益				
事業収益	349,059	328,135	20,924	
広島県受託収益	75,477	73,888	1,589	
広島市受託収益	273,583	254,247	19,336	
受取利用者負担金	2,217	0	2,217	
受取広島県利用者負担金	45	0	45	
受取広島市利用者負担金	2,172	0	2,172	
受取寄付金	1,832	861	971	
受取寄付金	1,832	861	971	
雑収益	191	6	185	
雑収益	191	6	185	
経常収益計	353,300	329,002	24,298	
(2) 経常費用				
事業費	357,447	319,138	38,309	
給料手当	176,547	173,202	3,345	
賞与引当金繰入額	9,482	8,385	1,097	
臨時雇賃金	1,628	4,905	▲ 3,277	
旅費交通費	23	4	19	
通信運搬費	777	697	80	
減価償却費	4,822	1,655	3,167	
支払手数料	2,397	1,508	889	
消耗什器備品費	516	482	34	
消耗品費	5,032	5,158	▲ 126	
修繕費	16,705	9,405	7,300	
印刷製本費	100	42	58	
燃料費	157	1,114	▲ 957	
光熱水料費	44,021	26,030	17,991	
給食費	25,617	17,151	8,466	
教養娯楽費	2,785	2,307	478	
賃借料	1,698	1,912	▲ 214	
被服寝具費	2,702	2,610	92	
新聞図書費	27	22	5	
保険料	156	214	▲ 58	
諸謝金	33	22	11	
租税公課	88	110	▲ 22	
支払負担金	50	20	30	
支払助成金	38	22	16	
委託費	62,047	62,160	▲ 113	
経常費用計	357,447	319,138	38,309	
当期経常増減額	▲ 4,148	9,865	▲ 14,013	
2 経常外増減の部				
(1) 経常外収益				
経常外収益計	0	0	0	
(2) 経常外費用				
経常外費用計	0	0	0	
当期経常外増減額	0	0	0	
他会計振替額	0	0	0	
当期一般正味財産増減額	▲ 4,148	9,865	▲ 14,013	
一般正味財産期首残高	▲ 14,721	▲ 24,586	9,865	
一般正味財産期末残高	▲ 18,869	▲ 14,721	▲ 4,148	
II 指定正味財産増減の部				
当期指定正味財産増減額	0	0	0	
指定正味財産期首残高	0	0	0	
指定正味財産期末残高	0	0	0	
III 正味財産期末残高	▲ 18,869	▲ 14,721	▲ 4,148	

※ 端数調整により合計が一致しない場合がある。

## (4) 正味財産増減計算書 (神田山やすらぎ園)

(単位: 千円)

科 目	令和7年度決算 A	令和6年度決算 B	増 減 A-B	備考
I 一般正味財産増減の部				
1 経常増減の部				
(1) 経常収益				
事業収益	489,376	484,584	4,792	
広島県受託収益	108,594	108,651	▲ 57	
広島市受託収益	380,782	375,923	4,859	
原爆養護ホーム運営事業収益	0	10	▲ 10	
受取利用者負担金	46,917	49,488	▲ 2,571	
受取広島県利用者負担金	10,507	11,278	▲ 771	
受取広島市利用者負担金	36,410	38,210	▲ 1,800	
受取寄付金	369	300	69	
受取寄付金	369	300	69	
雑収益	74	21	53	
雑収益	74	21	53	
経常収益計	536,736	534,392	2,344	
(2) 経常費用				
事業費	537,500	536,522	978	
給料手当	337,930	335,759	2,171	
賞与引当金繰入額	17,814	16,966	848	
臨時雇賃金	18,974	18,113	861	
旅費交通費	4	2	2	
通信運搬費	899	855	44	
減価償却費	1,907	2,514	▲ 607	
支払手数料	5,008	5,318	▲ 310	
消耗什器備品費	2,391	2,488	▲ 97	
消耗品費	13,666	12,446	1,220	
修繕費	5,105	4,533	572	
印刷製本費	36	187	▲ 151	
燃料費	2,113	2,106	7	
光熱水料費	17,366	18,857	▲ 1,491	
給食費	32,100	34,557	▲ 2,457	
教養娯楽費	2,079	2,168	▲ 89	
賃借料	6,250	6,135	115	
被服寝具費	5,208	5,473	▲ 265	
新聞図書費	13	36	▲ 23	
保険料	170	168	2	
諸謝金	9	3	6	
租税公課	40	74	▲ 34	
支払負担金	17	104	▲ 87	
支払助成金	62	46	16	
委託費	68,340	67,613	727	
経常費用計	537,500	536,522	978	
当期経常増減額	▲ 764	▲ 2,129	1,365	
2 経常外増減の部				
(1) 経常外収益				
経常外収益計	0	0	0	
(2) 経常外費用				
経常外費用計	0	0	0	
当期経常外増減額	0	0	0	
他会計振替額	1,031	0	1,031	
当期一般正味財産増減額	268	▲ 2,129	2,397	
一般正味財産期首残高	▲ 26,961	▲ 24,832	▲ 2,129	
一般正味財産期末残高	▲ 26,693	▲ 26,961	268	
II 指定正味財産増減の部				
当期指定正味財産増減額	0	0	0	
指定正味財産期首残高	0	0	0	
指定正味財産期末残高	0	0	0	
III 正味財産期末残高	▲ 26,693	▲ 26,961	268	

※ 端数調整により合計が一致しない場合がある。

## (5) 正味財産増減計算書(倉掛のぞみ園)

(単位:千円)

科 目	令和7年度決算 A	令和6年度決算 B	増 減 A-B	備考
I 一般正味財産増減の部				
1 経常増減の部				
(1) 経常収益				
事業収益	1,307,256	1,221,256	86,000	
広島県受託収益	268,775	250,669	18,106	
広島市受託収益	1,038,379	970,565	67,814	
原爆養護ホーム運営事業収益	101	22	79	
受取利用者負担金	119,179	124,118	▲ 4,939	
受取広島県利用者負担金	23,592	24,073	▲ 481	
受取広島市利用者負担金	95,587	100,045	▲ 4,458	
受取寄付金	462	484	▲ 22	
受取寄付金	462	484	▲ 22	
雑収益	221	57	164	
雑収益	221	57	164	
経常収益計	1,427,117	1,345,914	81,203	
(2) 経常費用				
事業費	1,434,441	1,325,533	108,908	
給料手当	833,936	770,719	63,217	
賞与引当金繰入額	44,347	40,217	4,130	
臨時雇賃金	38,375	33,193	5,182	
旅費交通費	88	140	▲ 52	
通信運搬費	1,298	1,136	162	
減価償却費	15,181	5,584	9,597	
支払手数料	12,832	10,270	2,562	
消耗什器備品費	2,249	1,715	534	
消耗品費	30,496	32,715	▲ 2,219	
修繕費	32,069	17,660	14,409	
印刷製本費	199	215	▲ 16	
燃料費	150	259	▲ 109	
光熱水料費	127,591	133,816	▲ 6,225	
給食費	81,045	79,233	1,812	
教養娯楽費	4,983	4,677	306	
賃借料	18,921	16,850	2,071	
被服寝具費	15,005	12,955	2,050	
新聞図書費	101	113	▲ 12	
保険料	274	268	6	
諸謝金	36	5	31	
租税公課	12	16	▲ 4	
支払負担金	166	332	▲ 166	
支払助成金	153	142	11	
委託費	174,933	163,304	11,629	
経常費用計	1,434,441	1,325,533	108,908	
当期経常増減額	▲ 7,323	20,381	▲ 27,704	
2 経常外増減の部				
(1) 経常外収益				
経常外収益計	0	0	0	
(2) 経常外費用				
経常外費用計	0	0	0	
当期経常外増減額	0	0	0	
他会計振替額	5,113	12,356	▲ 7,243	
当期一般正味財産増減額	▲ 2,211	32,738	▲ 34,949	
一般正味財産期首残高	258	▲ 32,480	32,738	
一般正味財産期末残高	▲ 1,953	258	▲ 2,211	
II 指定正味財産増減の部				
当期指定正味財産増減額	0	0	0	
指定正味財産期首残高	0	0	0	
指定正味財産期末残高	0	0	0	
III 正味財産期末残高	▲ 1,953	258	▲ 2,211	

※ 端数調整により合計が一致しない場合がある。

## (6) 正味財産増減計算書 (デイサービス)

(単位: 千円)

科 目	令和7年度決算 A	令和6年度決算 B	増 減 A-B	備考
I 一般正味財産増減の部				
1 経常増減の部				
(1) 経常収益				
事業収益	65,902	64,407	1,495	
広島市受託収益	65,902	64,407	1,495	
受取利用者負担金	1,411	1,216	195	
受取広島市利用者負担金	1,411	1,216	195	
経常収益計	67,313	65,623	1,690	
(2) 経常費用				
事業費	67,449	65,762	1,687	
給料手当	48,560	45,463	3,097	
賞与引当金繰入額	2,720	2,583	137	
臨時雇賃金	2,936	3,662	▲ 726	
通信運搬費	126	263	▲ 137	
支払手数料	262	380	▲ 118	
消耗品費	187	66	121	
修繕費	511	302	209	
印刷製本費	7	0	7	
燃料費	490	754	▲ 264	
光熱水料費	1,604	304	1,300	
給食費	1,264	181	1,083	
教養娯楽費	183	107	76	
賃借料	0	1,765	▲ 1,765	
被服寝具費	145	134	11	
保険料	80	67	13	
租税公課	43	17	26	
支払負担金	0	203	▲ 203	
委託費	8,333	9,511	▲ 1,178	
経常費用計	67,449	65,762	1,687	
当期経常増減額	▲ 136	▲ 138	2	
2 経常外増減の部				
(1) 経常外収益				
経常外収益計	0	0	0	
(2) 経常外費用				
経常外費用計	0	0	0	
当期経常外増減額	0	0	0	
当期一般正味財産増減額	▲ 136	▲ 138	2	
一般正味財産期首残高	▲ 14,132	▲ 13,994	▲ 138	
一般正味財産期末残高	▲ 14,268	▲ 14,132	▲ 136	
II 指定正味財産増減の部				
当期指定正味財産増減額	0	0	0	
指定正味財産期首残高	0	0	0	
指定正味財産期末残高	0	0	0	
III 正味財産期末残高	▲ 14,268	▲ 14,132	▲ 136	

※ 端数調整により合計が一致しない場合がある。

## (7) 正味財産増減計算書 (神田山やすらぎ園附属診療所)

(単位: 千円)

科 目	令和7年度決算 A	令和6年度決算 B	増 減 A-B	備考
I 一般正味財産増減の部				
1 経常増減の部				
(1) 経常収益				
経常収益計	0	0	0	
(2) 経常費用				
事業費	11,062	13,636	▲ 2,574	
給料手当	6,227	7,066	▲ 839	
賞与引当金繰入額	389	365	24	
減価償却費	428	612	▲ 184	
支払手数料	1,217	1,676	▲ 459	
消耗品費	1,323	2,667	▲ 1,344	
修繕費	242	0	242	
光熱水料費	0	20	▲ 20	
賃借料	651	651	0	
被服寝具費	12	12	0	
新聞図書費	50	44	6	
保険料	5	5	0	
委託費	518	520	▲ 2	
経常費用計	11,062	13,636	▲ 2,574	
当期経常増減額	▲ 11,062	▲ 13,636	2,574	
2 経常外増減の部				
(1) 経常外収益				
経常外収益計	0	0	0	
(2) 経常外費用				
経常外費用計	0	0	0	
当期経常外増減額	0	0	0	
他会計振替額	10,609	14,466	▲ 3,857	
当期一般正味財産増減額	▲ 453	829	▲ 1,282	
一般正味財産期首残高	▲ 30,217	▲ 31,047	830	
一般正味財産期末残高	▲ 30,670	▲ 30,217	▲ 453	
II 指定正味財産増減の部				
当期指定正味財産増減額	0	0	0	
指定正味財産期首残高	0	0	0	
指定正味財産期末残高	0	0	0	
III 正味財産期末残高	▲ 30,670	▲ 30,217	▲ 453	

※ 端数調整により合計が一致しない場合がある。

## (8) 正味財産増減計算書 (倉掛のぞみ園診療所)

(単位:千円)

科 目	令和7年度決算 A	令和6年度決算 B	増 減 A-B	備考
I 一般正味財産増減の部				
1 経常増減の部				
(1) 経常収益				
事業収益	60,712	66,542	▲ 5,830	
診療収益	60,712	66,542	▲ 5,830	
雑収益	40	0	40	
雑収益	40	0	40	
経常収益計	60,752	66,542	▲ 5,790	
(2) 経常費用				
事業費	46,710	54,550	▲ 7,840	
給料手当	23,817	32,857	▲ 9,040	
賞与引当金繰入額	2,512	2,362	150	
臨時雇賃金	2,623	707	1,916	
通信運搬費	174	141	33	
減価償却費	1,423	829	594	
支払手数料	1,924	2,634	▲ 710	
消耗品費	4,888	5,079	▲ 191	
修繕費	3	0	3	
印刷製本費	20	20	0	
光熱水料費	0	443	▲ 443	
賃借料	3,949	5,036	▲ 1,087	
新聞図書費	96	91	5	
保険料	20	234	▲ 214	
諸謝金	22	0	22	
租税公課	2	2	0	
支払負担金	24	24	0	
委託費	5,213	4,091	1,122	
経常費用計	46,710	54,550	▲ 7,840	
当期経常増減額	14,042	11,993	2,049	
2 経常外増減の部				
(1) 経常外収益				
経常外収益計	0	0	0	
(2) 経常外費用				
経常外費用計	0	0	0	
当期経常外増減額	0	0	0	
他会計振替額	▲ 14,405	▲ 11,049	▲ 3,356	
当期一般正味財産増減額	▲ 362	943	▲ 1,305	
一般正味財産期首残高	76,926	75,983	943	
一般正味財産期末残高	76,563	76,926	▲ 363	
II 指定正味財産増減の部				
当期指定正味財産増減額	0	0	0	
指定正味財産期首残高	0	0	0	
指定正味財産期末残高	0	0	0	
III 正味財産期末残高	76,563	76,926	▲ 363	

※ 端数調整により合計が一致しない場合がある。

## (9) 正味財産増減計算書(共通)

(単位:千円)

科 目	令和7年度決算 A	令和6年度決算 B	増 減 A-B	備考
I 一般正味財産増減の部				
1 経常増減の部				
(1) 経常収益				
基本財産運用益	2	1	1	
基本財産受取利息	2	1	1	
事業収益	663	6,725	▲ 6,062	
広島県受託収益	663	6,725	▲ 6,062	
受取補助金等	0	25,645	▲ 25,645	
受取広島市補助金	0	25,645	▲ 25,645	
受取寄付金	0	2,064	▲ 2,064	
受取寄付金	0	2,064	▲ 2,064	
雑収益	4	319	▲ 315	
雑収益	0	319	▲ 319	
経常収益計	669	34,753	▲ 34,084	
(2) 経常費用				
事業費	112,162	109,831	2,331	
退職給付費用	109,013	108,651	362	
福利厚生費	1,196	1,104	92	
通信運搬費	0	3	▲ 3	
支払手数料	232	73	159	
印刷製本費	1,056	0	1,056	
委託費	664	0	664	
経常費用計	112,162	109,831	2,331	
当期経常増減額	▲ 111,493	▲ 75,078	▲ 36,415	
2 経常外増減の部				
(1) 経常外収益				
経常外収益計	0	0	0	
(2) 経常外費用				
経常外費用計	0	0	0	
当期経常外増減額	0	0	0	
他会計振替額	▲ 3,380	▲ 3,014	▲ 366	
当期一般正味財産増減額	▲ 114,873	▲ 78,092	▲ 36,781	
一般正味財産期首残高	▲ 929,185	▲ 851,093	▲ 78,092	
一般正味財産期末残高	▲ 1,044,058	▲ 929,185	▲ 114,873	
II 指定正味財産増減の部				
当期指定正味財産増減額	0	0	0	
指定正味財産期首残高	1,375,036	1,375,036	0	
指定正味財産期末残高	1,375,036	1,375,036	0	
III 正味財産期末残高	330,978	445,851	▲ 114,873	

※ 端数調整により合計が一致しない場合がある。

5 貸借対照表の内訳

(1) 貸借対照表(総括表)

(単位：千円)

科 目	令和7年度決算 A	令和6年度決算 B	増 減 A-B	備考
I 資産の部				
1 流動資産				
現金預金	210,502	262,706	▲ 52,204	
未収金	23,186	43,391	▲ 20,205	
流動資産合計	233,688	306,096	▲ 72,408	
2 固定資産				
(1) 基本財産				
定期預金	1,100	1,100	0	
土地	1,381,800	1,381,800	0	
基本財産合計	1,382,900	1,382,900	0	
(2) その他固定資産				
車輛運搬具	9,529	9,529	0	
車輛運搬具減価償却累計額	▲ 7,058	▲ 5,825	▲ 1,233	
備品	295,177	283,128	12,049	
備品減価償却累計額	▲ 223,213	▲ 208,124	▲ 15,089	
建物附属設備	1,984	1,984	0	
建物附属設備減価償却累計額	▲ 820	▲ 641	▲ 179	
電話加入権	17	17	0	
その他固定資産合計	75,615	80,068	▲ 4,453	
固定資産合計	1,458,515	1,462,968	▲ 4,453	
資産合計	1,692,203	1,769,064	▲ 76,861	
II 負債の部				
1 流動負債				
未払金	172,029	241,894	▲ 69,865	
預り金	13,592	15,104	▲ 1,512	
賞与引当金	80,057	73,462	6,595	
流動負債合計	265,678	330,459	▲ 64,781	
2 固定負債				
退職給付引当金	1,089,358	977,251	112,107	
固定負債合計	1,089,358	977,251	112,107	
負債合計	1,355,036	1,307,710	47,326	
III 正味財産の部				
1 指定正味財産				
広島県出資金	500	500	0	
広島県土地現物出資受入額	393,200	393,200	0	
広島市出資金	500	500	0	
広島市土地現物出資受入額	988,600	988,600	0	
寄付金	100	100	0	
指定正味財産合計	1,382,900	1,382,900	0	
(うち基本財産への充当額)	1,382,900	1,382,900	0	
2 一般正味財産	▲ 1,045,733	▲ 921,546	▲ 124,187	
正味財産合計	337,167	461,354	▲ 124,187	
負債及び正味財産合計	1,692,203	1,769,064	▲ 76,861	

※ 端数調整により合計が一致しない場合がある。

## (2) 貸借対照表 (法人会計)

(単位：千円)

科 目	令和7年度決算 A	令和6年度決算 B	増 減 A-B	備考
I 資産の部				
1 流動資産				
現金預金	52,483	56,141	▲ 3,658	
未収金	355	0	355	7年度内部取引消去▲16,685,222含む
流動資産合計	52,838	56,141	▲ 3,303	7年度内部取引消去▲16,685,222含む
2 固定資産				
(1) 基本財産				
土地	7,864	7,864	0	
基本財産合計	7,864	7,864	0	
(2) その他固定資産				
備品	818	818	0	
備品減価償却累計額	▲ 818	▲ 818	0	
電話加入権	17	17	0	
その他固定資産合計	17	17	0	
固定資産合計	7,881	7,881	0	
資産合計	60,718	64,021	▲ 3,303	7年度内部取引消去▲16,685,222含む
II 負債の部				
1 流動負債				
未払金	4,062	8,396	▲ 4,334	7年度内部取引消去▲16,685,222含む
賞与引当金	2,793	2,583	210	
流動負債合計	6,855	10,980	▲ 4,125	7年度内部取引消去▲16,685,222含む
2 固定負債				
退職給付引当金	31,784	28,690	3,094	
固定負債合計	31,784	28,690	3,094	
負債合計	38,639	39,670	▲ 1,031	7年度内部取引消去▲16,685,222含む
III 正味財産の部				
1 指定正味財産				
広島県土地現物出資受入額	2,238	2,238	0	
広島市土地現物出資受入額	5,626	5,626	0	
指定正味財産合計	7,864	7,864	0	
(うち基本財産への充当額)	7,864	7,864	0	
2 一般正味財産	14,215	16,487	▲ 2,272	
正味財産合計	22,079	24,351	▲ 2,272	
負債及び正味財産合計	60,718	64,021	▲ 3,303	7年度内部取引消去▲16,685,222含む

※ 端数調整により合計が一致しない場合がある。

## (3) 貸借対照表 (公益目的事業会計)

(単位:千円)

科 目	令和7年度決算 A	令和6年度決算 B	増 減 A-B	備考
I 資産の部				
1 流動資産				
現金預金	158,019	206,565	▲ 48,546	
未収金	39,517	164,431	▲ 124,914	7年度内部取引消去▲16,685,222含む
流動資産合計	197,536	370,996	▲ 173,460	7年度内部取引消去▲16,685,222含む
2 固定資産				
(1) 基本財産				
定期預金	1,100	1,100	0	
土地	1,373,936	1,373,936	0	
基本財産合計	1,375,036	1,375,036	0	
(2) その他固定資産				
車輛運搬具	9,529	9,529	0	
車輛運搬具減価償却累計額	▲ 7,058	▲ 5,825	▲ 1,233	
備品	294,359	282,310	12,049	
備品減価償却累計額	▲ 222,395	▲ 207,306	▲ 15,089	
建物附属設備	1,984	1,984	0	
建物附属設備減価償却累計額	▲ 820	▲ 641	▲ 179	
その他固定資産合計	75,598	80,051	▲ 4,453	
固定資産合計	1,450,634	1,455,087	▲ 4,453	
資産合計	1,648,170	1,826,083	▲ 177,913	7年度内部取引消去▲16,685,222含む
II 負債の部				
1 流動負債				
未払金	184,653	354,537	▲ 169,884	7年度内部取引消去▲16,685,222含む
預り金	13,592	15,104	▲ 1,512	
賞与引当金	77,263	70,878	6,385	
流動負債合計	275,508	440,520	▲ 165,012	7年度内部取引消去▲16,685,222含む
2 固定負債				
退職給付引当金	1,057,574	948,560	109,014	
固定負債合計	1,057,574	948,560	109,014	
負債合計	1,333,082	1,389,080	▲ 55,998	7年度内部取引消去▲16,685,222含む
III 正味財産の部				
1 指定正味財産				
広島県出資金	500	500	0	
広島県土地現物出資受入額	390,962	390,962	0	
広島市出資金	500	500	0	
広島市土地現物出資受入額	982,974	982,974	0	
寄付金	100	100	0	
指定正味財産合計	1,375,036	1,375,036	0	
(うち基本財産への充当額)	1,375,036	1,375,036	0	
2 一般正味財産	▲ 1,059,948	▲ 938,033	▲ 121,915	
正味財産合計	315,088	437,003	▲ 121,915	
負債及び正味財産合計	1,648,170	1,826,083	▲ 177,913	7年度内部取引消去▲16,685,222含む

※ 端数調整により合計が一致しない場合がある。

## 出資法人経営状況説明書

### 1 法人の概要（令和8年6月18日現在）

#### （1）基本情報

法人の名称	公益財団法人 広島県地域保健医療推進機構	所 管 課	健康福祉局医療政策課
所 在 地	広島市南区皆実町一丁目6-29	設 立 登 記	平成2年4月4日

基本財産等の額	60,000千円	うち県出資額	40,000千円	県出資比率	66.7%
県以外の出資者	公益財団法人広島県地域保健医療推進機構 20,000千円				

設 立 目 的	地域医療の確保や総合的な健康づくりの推進とともに、地域包括ケアを推進するために必要な諸事業を行い、県民の健康の向上に寄与する。
業 務 概 要	<ol style="list-style-type: none"> <li>1 地域医療を担う医師の配置調整、定着支援</li> <li>2 地域包括ケアを推進するための医療介護連携の構築支援及び在宅ケアの推進</li> <li>3 生活習慣病や結核などの疾病予防に関する知識の普及啓発や関係技術者の研修</li> <li>4 結核やがん、循環器疾患などの早期発見、早期治療のための検診</li> <li>5 結核などの呼吸器疾患を中心とした疾病の診断及び感染症の発生・蔓延予防のための予防接種</li> <li>6 健康福祉センターの建物管理や研修室などの貸出</li> </ol>

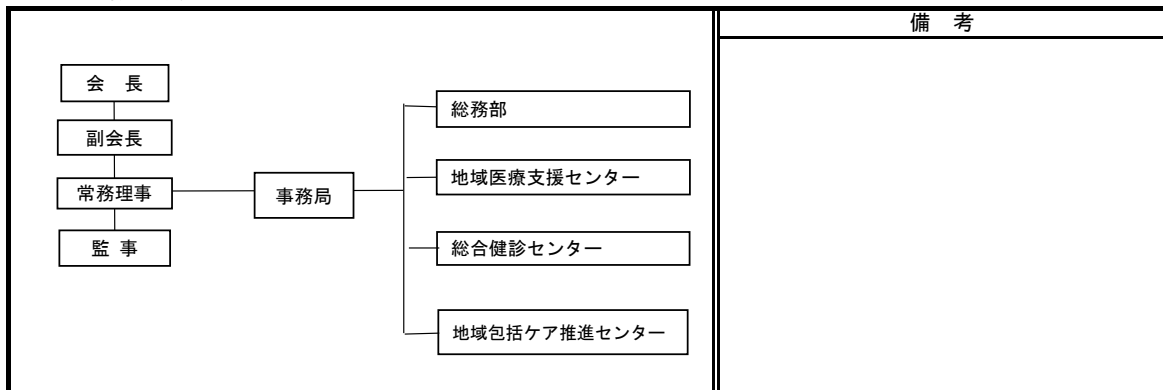
#### （2）役・職員の状況

区 分	役員員数	役員員数			備 考
		県職員	元県職員	その他	
常 勤 役 員 数	1 人	0 人	1 人	0 人	
非 常 勤 役 員 数	8 人	2 人	0 人	6 人	
常 勤 職 員 数	132 人	1 人	6 人	125 人	

役 職	氏 名	県職員である者	備考
会 長	松浦 雄一郎		
副 会 長	浅原 利正	参与	
副 会 長	北原 加奈子	健康福祉局長	
副 会 長	中野 由紀子		
副 会 長	松本 太郎		
副 会 長	松村 誠		

役 職	氏 名	県職員である者	備考
常 務 理 事	道下 克典		常勤
監 事	河野 隆		公認会計士
監 事	井之川 廣江		

#### （3）組織の概要



2 令和8年度事業計画

(1) 事業計画

(単位：千円)

事業名	事業内容	令和8年度	令和7年度	増減
1 総合健診等推進事業	各法令に基づく健診・保健指導を受託し、巡回や来所による健康診断等を実施する。	1,268,075	1,217,498	50,577
2 がん対策推進事業 (県受託事業)	がん対策の総合的な取組の一環として、県から受診率向上対策事業等を受託し実施する。	5,964	7,577	▲ 1,613
3 地域保健医療確保対策事業 (県受託事業)	県内の地域医療の確保に向けて、医師の地域偏在解消のための配置調整や医師確保、人材育成等に総合的かつ機動的に取り組む。	120,957	137,891	▲ 16,934
4 広島県地域包括ケア推進センター運営事業 (県受託事業)	高齢者が地域で暮らし続けることができるよう、医療、介護、予防、住まい、生活支援サービスを切れ目なく提供する「地域包括ケアシステム」の構築を推進する。	80,356	67,836	12,520
5 健康福祉センター管理運営事業	県の公の施設である健康福祉センターの管理運営業務について、第8期指定期間において指定管理者事業を実施する。	113,612	111,013	2,599
6 法人運営事業	公益法人としての適切な運営を図るため理事会、評議員会を開催する。	1,907	1,662	245
合計		1,590,871	1,543,477	47,394

【特記事項】

総合健診等推進事業：ベースアップを起因とした人件費の増

(2) 予算書

(単位：千円)

区分	令和8年度	令和7年度	増減	主な増減理由	
経常収益	基本財産運用益	363	182	181	
	特定資産運用益	4,915	191	4,724	
	事業収益	1,459,381	1,455,379	4,002	
	受取補助金等収益	5,750	4,871	879	
	受取負担金等収益	66,620	60,793	5,827	
	その他収益	2,695	787	1,908	
	計 ①	1,539,724	1,522,202	17,522	
経常費用	事業費	1,588,964	1,541,815	47,149	ベースアップを起因とした人件費の増
	管理費	1,907	1,662	245	
	その他費用	0	0	0	
計 ②	1,590,871	1,543,477	47,394		
当期経常増減額	③=①-②	▲ 51,147	▲ 21,274	▲ 29,873	
経常外収益	④	0	0	0	
	経常外費用 ⑤	0	1,000	▲ 1,000	
当期経常外増減額	⑥=④-⑤	0	▲ 1,000	1,000	
法人税等 ⑦	286	598	▲ 312		
当期一般正味財産増減額 ⑧=③+⑥-⑦	▲ 51,433	▲ 22,872	▲ 28,561		
当期指定正味財産増減額 ⑨	▲ 5,400	▲ 4,422	▲ 978		
当期正味財産増減額合計 ⑩=⑧+⑨	▲ 56,833	▲ 27,294	▲ 29,539		

### 3 令和7年度事業報告

#### (1) 事業報告

(単位：千円)

事業名	事業内容	令和7年度	令和6年度	増減
1 総合健診等推進事業	山間部・島嶼部を中心とした市町や事業所等からの委託を受けて、検診車や施設内において特定健診・各種がん検診・結核検診を実施した。また、専門委員会の開催等により、検診の精度管理向上に努めた。	1,188,959	1,134,529	54,430
2 がん対策推進事業 (県受託事業)	がん対策の総合的な取組の一環として、県から受診率向上対策事業等を受託実施した。	7,374	22,652	▲ 15,278
3 地域保健医療確保対策事業 (県受託事業)	県内の地域医療の確保に向けて、医師の地域偏在解消のための配置調整や医師確保、人材育成等に総合的かつ機動的に取り組んだ。	135,712	130,221	5,491
4 広島県地域包括ケア推進センター運営事業 (県受託事業)	高齢者が地域で暮らし続けることができるよう、医療、介護、予防、住まい、生活支援サービスを切れ目なく提供する「地域包括ケアシステム」の構築を推進した。	64,224	60,264	3,960
5 健康福祉センター管理運営事業	指定管理者として広島県健康福祉センターの管理を行うとともに、清掃保持、設備等の保全による快適な環境づくりと設備備品等の改善・充実に努めた。	105,443	111,631	▲ 6,188
6 法人運営事業	公益法人として適切な運営を行うため、理事会、評議員会を延べ7回開催した。	1,843	1,127	716
合 計		1,503,555	1,460,424	43,131

※ 端数調整により合計が一致しない場合がある。

#### 【特記事項】

総合健診等推進事業：ベースアップによる人件費の増加等により、費用増となった。  
がん対策推進事業(県受託事業)：受託事業の規模縮小にともない、費用減となった。

#### (2) 正味財産増減計算書

(単位：千円)

区分	令和7年度	令和6年度	増減	主な増減理由	
経常収益	基本財産運用益	363	363	0	
	特定資産運用益	1,390	226	1,164	
	事業収益	1,483,464	1,425,716	57,748	健診事業の収益増による増
	受取補助金等収益	5,239	5,046	193	
	受取負担金等収益	66,228	60,906	5,322	
	その他収益	3,598	4,191	▲ 593	
計 ①	1,560,281	1,496,448	63,833		
経常費用	事業費	1,501,712	1,459,297	42,415	ベースアップを起因とした人件費の増
	管理費	1,843	1,127	716	
	その他費用	0	0	0	
計 ②	1,503,555	1,460,424	43,131		
当期経常増減額 ③=①-②	56,726	36,024	20,702		
経常外収益	④	0	624	▲ 624	
	経常外費用 ⑤	1,014	0	1,014	
当期経常外増減額 ⑥=④-⑤	▲ 1,014	624	▲ 1,638		
法人税等 ⑦	194	390	▲ 196		
当期一般正味財産増減額 ⑧=③+⑥-⑦	55,518	36,258	19,260		
当期指定正味財産増減額 ⑨	22,129	▲ 4,421	26,550		
当期正味財産増減額合計 ⑩=⑧+⑨	77,647	31,836	45,811		

※ 端数調整により合計が一致しない場合がある。

## (3) 貸借対照表

(単位：千円)

区分		令和7年度末	令和6年度末	増減	主な増減理由
資産	流動資産	1,161,603	1,050,072	111,531	増収による現預金の増加と検診車購入による増
	固定資産	975,265	946,095	29,170	
	資産計	2,136,868	1,996,167	140,701	
負債	流動負債	236,421	187,541	48,880	期末に検診車購入による未払金の増加による増
	固定負債	280,510	266,335	14,175	
	負債計①	516,930	453,876	63,054	
正味財産	指定正味財産	92,076	69,947	22,129	補助金の受領による指定正味財産の増
	うち、基本財産充当額	60,000	60,000	0	
	一般正味財産	1,527,862	1,472,344	55,518	
	うち、基本財産充当額	0	0	0	
	正味財産計②	1,619,938	1,542,291	77,647	
負債・正味財産合計③=①+②		2,136,868	1,996,167	140,701	

※ 端数調整により合計が一致しない場合がある。

## (4) 県からの財政的支援

(単位：千円)

区分	令和7年度	令和6年度	増減	主な増減理由
補助金等	0	0	0	
委託料	226,752	234,511	▲ 7,759	がん対策事業の事業縮小による減
貸付金	0	0	0	
その他(追加出資等)	0	0	0	
合計	226,752	234,511	▲ 7,759	
借入金残高(期末残高)	0	0	0	
債務保証額(期末残高)	0	0	0	
損失補償契約に係る債務残高	0	0	0	

※ 端数調整により合計が一致しない場合がある。

## 【県の財政的支援の目的・内容等】

委託料…広島県健康福祉センター指定管理業務 31,277千円  
(内 指定管理委託料：27,323千円、光熱水費高騰補填等：3,954千円)  
がん対策推進事業 7,374千円  
地域保健医療確保対策事業 123,927千円  
広島県地域包括ケア推進センター運営事業 64,174千円

## (5) 経営健全化計画の推進状況など特記事項

令和6年3月に経営目標を定めた中期経営改善方針(令和6年度～令和11年度)を策定し、実施中。

4 正味財産増減計算書の内訳

(1) 正味財産増減計算書(総括表)

(単位:千円)

科目	令和7年度決算 A	令和6年度決算 B	増減 A-B	備考
I 一般正味財産増減の部				
1 経常増減の部				
(1) 経常収益				
①基本財産運用益	363	363	0	
基本財産受取利息	363	363	0	
②特定資産運用益	1,390	226	1,164	
特定資産受取利息	1,390	226	1,164	
③事業収益	1,483,464	1,425,716	57,748	
市町健診事業収益	570,288	550,895	19,393	
事業所等健診収益	405,553	378,950	26,603	
施設健診収益	256,102	238,782	17,320	
予防接種センター収益	4,748	6,388	▲ 1,640	
教育啓発事業収益	766	715	51	
県受託事業収益	226,752	234,511	▲ 7,759	
施設利用料収益	19,255	15,474	3,781	
④受取補助金等	5,239	5,046	193	
対がん協会補助金収益	50	50	0	
シール募金交付金収益	277	394	▲ 117	
受取助成金	40	180	▲ 140	
受取補助金等振替額	4,871	4,421	450	
⑤受取負担金等収益	66,228	60,906	5,322	
病院合同説明会出展負担金収益	9,080	8,205	875	
講習会負担金収益	0	54	▲ 54	
地域医療セミナー負担金収益	2,629	2,678	▲ 49	
健康福祉センター分担金収益	54,519	49,968	4,551	
⑥雑収益	3,598	4,191	▲ 593	
受取利息	1,573	592	981	
雑収益	2,024	3,599	▲ 1,575	
経常収益計	1,560,281	1,496,448	63,833	
(2) 経常費用				
①事業費	1,501,712	1,459,297	42,415	
役員報酬	8,478	8,475	3	
報酬	28,695	29,194	▲ 499	
給料手当	549,607	518,335	31,272	
賃金	52,504	44,824	7,680	
退職給付費用	34,783	32,889	1,894	
賞与引当金繰入額	24,287	22,262	2,025	
法定福利費	94,408	89,591	4,817	
福利厚生費	525	463	62	
交際費	83	40	43	
減価償却費	47,526	80,879	▲ 33,353	
医薬材料費	27,193	28,462	▲ 1,269	
報償費	93,727	93,250	477	
旅費交通費	9,983	9,855	128	
通信運搬費	23,952	26,185	▲ 2,233	
消耗什器備品費	1,376	1,740	▲ 364	
消耗品費	15,963	12,582	3,381	
食糧費	395	405	▲ 10	
修繕費	21,964	24,818	▲ 2,854	
印刷製本費	13,762	16,944	▲ 3,182	
結核予防刊行物購入費	0	21	▲ 21	
広告料	1,761	1,715	46	
燃料費	7,544	8,192	▲ 648	
光熱水費	63,671	56,755	6,916	
賃借料	40,787	32,888	7,899	
保険料	4,039	3,169	870	
租税公課	86,474	87,720	▲ 1,246	
支払負担金	15,646	14,064	1,582	
支払助成金	4,503	4,645	▲ 142	
委託料	207,728	190,079	17,649	
補助金交付金費	5,714	5,769	▲ 55	
支払手数料	5,145	4,728	417	
使用料	5,529	5,334	195	
研究研修費	3,954	3,005	949	
雑費	7	22	▲ 15	

科 目	令和7年度決算 A	令和6年度決算 B	増 減 A-B	備考
②管理費	1,843	1,127	716	
役員報酬	281	210	71	
給料手当	283	174	109	
福利厚生費	0	2	▲ 2	
交際費	0	20	▲ 20	
旅費交通費	13	25	▲ 12	
消耗品費	9	9	0	
光熱水費	243	0	243	
賃借料	0	2	▲ 2	
保険料	16	18	▲ 2	
委託料	990	660	330	
支払手数料	6	8	▲ 2	
雑費	1	0	1	
経常費用計	1,503,555	1,460,424	43,131	
当期経常増減額	56,726	36,024	20,702	
2 経常外増減の部				
(1) 経常外収益				
固定資産売却益	0	574	▲ 574	
什器備品売却益	0	574	▲ 574	
前期損益修正益	0	50	▲ 50	
前期損益修正益	0	50	▲ 50	
経常外収益計	0	624	▲ 624	
(2) 経常外費用				
雑損失	1,014	0	1,014	
雑損失	1,014	0	1,014	
経常外費用計	1,014	0	1,014	
当期経常外増減額	▲ 1,014	624	▲ 1,638	
税引前当期一般正味財産増減額	55,712	36,648	19,064	
法人税、住民税及び事業税	194	390	▲ 196	
税引後当期一般正味財産増減額	55,518	36,258	19,260	
一般正味財産期首残高	1,472,344	1,436,087	36,257	
一般正味財産期末残高	1,527,862	1,472,344	55,518	
II 指定正味財産増減の部				
受取補助金等	27,000	0	27,000	
J K A 補助金	27,000	0	27,000	
基本財産運用益	363	363	0	
基本財産受取利息	363	363	0	
一般正味財産への振替額	▲ 5,234	▲ 4,784	▲ 450	
一般正味財産への振替額	▲ 5,234	▲ 4,784	▲ 450	
当期指定正味財産増減額	22,129	▲ 4,421	26,550	
指定正味財産期首残高	69,947	74,368	▲ 4,421	
指定正味財産期末残高	92,076	69,947	22,129	
III 正味財産期末残高	1,619,938	1,542,291	77,647	

※ 端数調整により、合計が一致しない場合がある。

## (2) 正味財産増減計算書 (公益目的事業会計)

(単位: 千円)

科 目	令和7年度決算 A	令和6年度決算 B	増 減 A-B	備考
I 一般正味財産増減の部				
1 経常増減の部				
(1) 経常収益				
① 特定資産運用益	1,390	226	1,164	
特定資産受取利息	1,390	226	1,164	
② 事業収益	1,432,932	1,377,958	54,974	
市町健診事業収益	570,288	550,895	19,393	
事業所等健診収益	405,553	378,950	26,603	
施設健診収益	256,102	238,782	17,320	
予防接種センター収益	4,748	6,388	▲ 1,640	
教育啓発事業収益	766	715	51	
県受託事業収益	195,475	202,227	▲ 6,752	
③ 受取補助金等	5,239	5,046	193	
対がん協会補助金収益	50	50	0	
シール募金交付金収益	277	394	▲ 117	
受取助成金	40	180	▲ 140	
受取補助金等振替額	4,871	4,421	450	
④ 受取負担金等収益	11,709	10,937	772	
病院合同説明会出展負担金収益	9,080	8,205	875	
講習会負担金収益	0	54	▲ 54	
地域医療セミナー負担金収益	2,629	2,678	▲ 49	
⑤ 雑収益	2,109	3,310	▲ 1,201	
受取利息	1,277	516	761	
雑収益	833	2,794	▲ 1,961	
経常収益計	1,453,378	1,397,477	55,901	
(2) 経常費用				
事業費	1,396,372	1,363,305	33,067	
役員報酬	8,478	8,475	3	
報酬	28,695	29,194	▲ 499	
給料手当	541,126	510,436	30,690	
賃金	50,927	43,526	7,401	
退職給付費用	34,783	32,889	1,894	
賞与引当金繰入額	23,804	21,875	1,929	
法定福利費	93,159	88,416	4,743	
福利厚生費	514	463	51	
交際費	83	40	43	
減価償却費	46,590	80,004	▲ 33,414	
医薬材料費	27,193	28,462	▲ 1,269	
報償費	93,727	93,250	477	
旅費交通費	9,983	9,855	128	
通信運搬費	23,839	26,009	▲ 2,170	
消耗什器備品費	1,376	1,417	▲ 41	
消耗品費	13,746	11,734	2,012	
食糧費	395	405	▲ 10	
修繕費	16,392	20,865	▲ 4,473	
印刷製本費	13,759	16,944	▲ 3,185	
結核予防刊行物購入費	0	21	▲ 21	
広告料	1,695	1,649	46	
燃料費	7,544	8,192	▲ 648	
光熱水費	10,247	7,790	2,457	
賃借料	40,775	33,076	7,699	内部取引(102)含む
保険料	3,963	3,094	869	
租税公課	85,542	86,766	▲ 1,224	
支払負担金	15,616	14,034	1,582	
支払助成金	4,503	4,645	▲ 142	
委託料	177,589	160,945	16,644	
補助金交付金費	5,714	5,769	▲ 55	
支払手数料	5,127	4,712	415	
使用料	5,529	5,334	195	
研究研修費	3,954	2,999	955	
雑費	7	22	▲ 15	
経常費用計	1,396,372	1,363,305	33,067	内部取引(102)含む
当期経常増減額	57,007	34,172	22,835	

科 目	令和7年度決算 A	令和6年度決算 B	増 減 A-B	備考
2 経常外増減の部				
(1) 経常外収益				
固定資産売却益	0	574	▲ 574	
什器備品売却益	0	574	▲ 574	
前期損益修正益	0	50	▲ 50	
前期損益修正益	0	50	▲ 50	
経常外収益計	0	624	▲ 624	
(2) 経常外費用				
経常外費用計	0	0	0	
当期経常外増減額	0	624	▲ 624	
他会計振替額	374	1,304	▲ 930	
税引前当期一般正味財産増減額	57,381	36,100	21,281	
税引後当期一般正味財産増減額	57,381	36,100	21,281	
一般正味財産期首残高	1,292,192	1,256,092	36,100	
一般正味財産期末残高	1,349,573	1,292,192	57,381	
II 指定正味財産増減の部				
受取補助金等	27,000	0	27,000	
J K A 補助金	27,000	0	27,000	
一般正味財産への振替額	▲ 4,871	▲ 4,421	▲ 450	
当期指定正味財産増減額	22,129	▲ 4,421	26,550	
指定正味財産期首残高	9,947	14,368	▲ 4,421	
指定正味財産期末残高	32,076	9,947	22,129	
III 正味財産期末残高	1,381,648	1,302,139	79,509	

※ 端数調整により合計が一致しない場合がある。

## (3) 正味財産増減計算書(収益事業等会計)

(単位:千円)

科 目	令和7年度決算 A	令和6年度決算 B	増 減 A-B	備考
I 一般正味財産増減の部				
1 経常増減の部				
(1) 経常収益				
① 事業収益	50,634	48,062	2,572	
県受託事業収益	31,277	32,284	▲ 1,007	
施設利用料収益	19,357	15,778	3,579	内部取引(102)含む
② 受取補助金等	0	0	0	
受取助成金	0	0	0	
③ 受取負担金	54,519	65,461	▲ 10,942	
健康福祉センター分担金収益	54,519	65,461	▲ 10,942	
④ 雑収益	1,270	814	456	
雑収益	1,270	814	456	
経常収益計	106,423	114,337	▲ 7,914	内部取引(102)含む
(2) 経常費用				
① 事業費	105,443	111,631	▲ 6,188	
給料手当	8,481	7,899	582	
賃金	1,577	1,298	279	
賞与引当金繰入額	483	387	96	
法定福利費	1,249	1,175	74	
福利厚生費	11	0	11	
減価償却費	936	874	62	
通信運搬費	113	175	▲ 62	
消耗什器備品費	0	323	▲ 323	
消耗品費	2,217	848	1,369	
修繕費	5,572	3,953	1,619	
印刷製本費	3	0	3	
広告料	66	66	0	
光熱水費	53,424	56,061	▲ 2,637	
賃借料	114	116	▲ 2	
保険料	75	75	0	
租税公課	933	954	▲ 21	
支払負担金	30	30	0	
委託料	30,140	37,374	▲ 7,234	
支払手数料	18	16	2	
研究研修費	0	6	▲ 6	
経常費用計	105,443	111,631	▲ 6,188	
当期経常増減額	980	2,705	▲ 1,725	
2 経常外増減の部				
(1) 経常外収益				
経常外収益計	0	0	0	
(2) 経常外費用				
経常外費用計	0	0	0	
当期経常外増減額	0	0	0	
他会計振替額	▲ 877	▲ 2,229	1,352	
税引前当期一般正味財産増減額	103	477	▲ 374	
法人税、住民税及び事業税	123	319	▲ 196	
税引後当期一般正味財産増減額	▲ 20	157	▲ 177	
一般正味財産期首残高	15,703	15,546	157	
一般正味財産期末残高	15,683	15,703	▲ 20	
II 指定正味財産増減の部				
当期指定正味財産増減額	0	0	0	
指定正味財産期首残高	0	0	0	
指定正味財産期末残高	0	0	0	
III 正味財産期末残高	15,683	15,703	▲ 20	

※ 端数調整により合計が一致しない場合がある。

## (4) 正味財産増減計算書 (法人会計)

(単位:千円)

科 目	令和7年度決算 A	令和6年度決算 B	増 減 A-B	備考
I 一般正味財産増減の部				
1 経常増減の部				
(1) 経常収益				
①基本財産運用益	363	363	0	
基本財産受取利息	363	363	0	
②雑収益	219	68	151	
受取利息	219	68	151	
経常収益計	582	431	151	
(2) 経常費用				
①管理費	1,843	1,284	559	
役員報酬	281	210	71	
給料手当	283	174	109	
福利厚生費	0	2	▲ 2	
交際費	0	20	▲ 20	
旅費交通費	13	25	▲ 12	
消耗品費	9	9	0	
光熱水費	243	157	86	
賃借料	0	2	▲ 2	
保険料	16	18	▲ 2	
委託料	990	660	330	
支払手数料	6	8	▲ 2	
雑費	1	0	1	
経常費用計	1,843	1,284	559	
当期経常増減額	▲ 1,261	▲ 854	▲ 407	
2 経常外増減の部				
(1) 経常外収益				
経常外収益計	0	0	0	
(2) 経常外費用				
雑損失	1,014	0	1,014	
雑損失	1,014	0	1,014	
経常外費用計	1,014	0	1,014	
当期経常外増減額	▲ 1,014	0	▲ 1,014	
他会計振替額	503	925	▲ 422	
税引前当期一般正味財産増減額	▲ 1,771	71	▲ 1,842	
法人税、住民税及び事業税	71	71	0	
税引後当期一般正味財産増減額	▲ 1,842	0	▲ 1,842	
一般正味財産期首残高	164,449	164,449	0	
一般正味財産期末残高	162,607	164,449	▲ 1,842	
II 指定正味財産増減の部				
基本財産運用益	363	363	0	
基本財産受取利息	363	363	0	
一般正味財産への振替額	▲ 363	▲ 363	0	
一般正味財産への振替額	▲ 363	▲ 363	0	
当期指定正味財産増減額	0	0	0	
指定正味財産期首残高	60,000	60,000	0	
指定正味財産期末残高	60,000	60,000	0	
III 正味財産期末残高	222,607	224,449	▲ 1,842	

※ 端数調整により合計が一致しない場合がある。

## 5 貸借対照表の内訳

## (1) 貸借対照表(総括表)

(単位:千円)

科 目	令和7年度決算 A	令和6年度決算 B	増 減 A-B	備考
I 資産の部				
1 流動資産				
現金預金	1,003,969	886,246	117,723	
未収金	152,050	157,875	▲ 5,825	
貯蔵品	2,929	3,182	▲ 253	
預け金	22	24	▲ 2	
前払金	2,396	2,654	▲ 258	
前払費用	110	92	18	
立替金	127	0	127	
流動資産合計	1,161,603	1,050,072	111,531	
2 固定資産				
(1) 基本財産				
投資有価証券	60,000	60,000	0	
基本財産合計	60,000	60,000	0	
(2) 特定資産				
償却資産	75,052	9,953	65,099	
がん対策積立資産	5,000	5,000	0	
退職給付引当資産	279,192	263,642	15,550	
総合健診システム整備資金	0	25,101	▲ 25,101	
総合健診システム整備資金2	200,000	140,000	60,000	
胃がん検診車更新整備資金	0	70,000	▲ 70,000	
医療機器等整備資金	127,000	127,000	0	
事業所等健診収益減少準備積立資金	39,984	79,968	▲ 39,984	
未収補助金	27,000	0	27,000	
特定資産合計	753,229	720,664	32,565	
(3) その他固定資産				
建物	7,507	8,582	▲ 1,075	
車両運搬具	9,621	14,615	▲ 4,994	
什器備品	83,585	79,384	4,201	
リース資産	6,147	8,091	▲ 1,944	
土地	48,173	48,173	0	
建設仮勘定	1,760	220	1,540	
電話加入権	0	1,014	▲ 1,014	
敷金	4,626	4,626	0	
リサイクル預託金	379	378	1	
長期前払費用	238	348	▲ 110	
その他固定資産合計	162,036	165,431	▲ 3,395	
固定資産合計	975,265	946,095	29,170	
資産合計	2,136,868	1,996,167	140,701	
II 負債の部				
1 流動負債				
未払金	185,703	142,781	42,922	
未払消費税	13,470	9,949	3,521	
未払法人税等	194	390	▲ 196	
前受金	454	352	102	
預り金	7,483	7,802	▲ 319	
リース債務	4,830	4,004	826	
賞与引当金	24,287	22,262	2,025	
流動負債合計	236,421	187,541	48,880	
2 固定負債				
退職給付引当金	279,192	262,249	16,943	
リース債務	1,317	4,086	▲ 2,769	
固定負債合計	280,510	266,335	14,175	
負債合計	516,930	453,876	63,054	
III 正味財産の部				
1 指定正味財産				
地方公共団体補助金	526	647	▲ 121	
民間補助金	26,550	4,300	22,250	
寄付金	65,000	65,000	0	
指定正味財産合計	92,076	69,947	22,129	
(うち基本財産への充当額)	60,000	60,000	0	
(うち特定資産への充当額)	32,076	9,947	22,129	
2 一般正味財産	1,527,862	1,472,344	55,518	
(うち特定資産への充当額)	441,961	447,075	▲ 5,114	
正味財産合計	1,619,938	1,542,291	77,647	
負債及び正味財産合計	2,136,868	1,996,167	140,701	

※ 端数調整により合計が一致しない場合がある。

## (2) 貸借対照表 (公益目的事業会計)

(単位: 千円)

科 目	令和7年度決算 A	令和6年度決算 B	増 減 A-B	備考
I 資産の部				
1 流動資産				
現金預金	812,004	698,584	113,420	
未収金	143,474	146,500	▲ 3,026	
貯蔵品	2,929	3,182	▲ 253	
預け金	2	3	▲ 1	
前払金	2,223	2,509	▲ 286	
前払費用	110	92	18	
立替金	113	0	113	
流動資産合計	960,855	850,868	109,987	
2 固定資産				
(1) 特定資産				
償却資産	75,052	9,953	65,099	
がん対策積立資産	5,000	5,000	0	
退職給付引当資産	279,192	263,642	15,550	
総合健診システム整備資金	0	25,101	▲ 25,101	
総合健診システム整備資金 2	200,000	140,000	60,000	
胃がん検診車更新整備資金	0	70,000	▲ 70,000	
医療機器等整備資金	127,000	127,000	0	
事業所等健診収益減少準備積立資金	39,984	79,968	▲ 39,984	
未収補助金	27,000	0	27,000	
特定資産合計	753,229	720,664	32,565	
(2) その他固定資産				
建物	7,507	8,582	▲ 1,075	
車両運搬具	9,621	14,615	▲ 4,994	
什器備品	82,103	77,884	4,219	
リース資産	6,147	8,091	▲ 1,944	
土地	48,173	48,173	0	
建設仮勘定	1,760	220	1,540	
敷金	4,626	4,626	0	
リサイクル預託金	379	378	1	
長期前払費用	238	348	▲ 110	
その他固定資産合計	160,554	162,917	▲ 2,363	
固定資産合計	913,783	883,581	30,202	
資産合計	1,874,638	1,734,449	140,189	
II 負債の部				
1 流動負債				
未払金	176,364	132,294	44,070	
預り金	7,483	7,802	▲ 319	
リース債務	4,830	4,004	826	
賞与引当金	23,804	21,875	1,929	
流動負債合計	212,480	165,975	46,505	
2 固定負債				
退職給付引当金	279,192	262,249	16,943	
リース債務	1,317	4,086	▲ 2,769	
固定負債合計	280,510	266,335	14,175	
負債合計	492,990	432,310	60,680	
III 正味財産の部				
1 指定正味財産				
地方公共団体補助金	526	647	▲ 121	
民間補助金	26,550	4,300	22,250	
寄付金	5,000	5,000	0	
指定正味財産合計	32,076	9,947	22,129	
(うち特定資産への充当額)	32,076	9,947	22,129	
2 一般正味財産	1,349,573	1,292,192	57,381	
(うち特定資産への充当額)	441,961	447,076	▲ 5,115	
正味財産合計	1,381,648	1,302,139	79,509	
負債及び正味財産合計	1,874,638	1,734,449	140,189	

※ 端数調整により合計が一致しない場合がある。

## (3) 貸借対照表 (収益事業会計)

(単位：千円)

科 目	令和7年度決算 A	令和6年度決算 B	増 減 A-B	備考
I 資産の部				
1 流動資産				
現金預金	15,815	14,201	1,614	
未収金	8,576	11,375	▲ 2,799	
預け金	20	20	0	
前払金	173	146	27	
立替金	14	0	14	
流動資産合計	24,599	25,741	▲ 1,142	
2 固定資産				
その他固定資産				
什器備品	1,482	1,500	▲ 18	
その他固定資産合計	1,482	1,500	▲ 18	
固定資産合計	1,482	1,500	▲ 18	
資産合計	26,081	27,241	▲ 1,160	
II 負債の部				
1 流動負債				
未払金	9,337	10,479	▲ 1,142	
未払法人税等	123	319	▲ 196	
前受金	454	352	102	
預り金	0	1	▲ 1	
賞与引当金	483	387	96	
流動負債合計	10,398	11,538	▲ 1,140	
負債合計	10,398	11,538	▲ 1,140	
III 正味財産の部				
1 指定正味財産				
指定正味財産合計	0	0	0	
2 一般正味財産	15,683	15,703	▲ 20	
正味財産合計	15,683	15,703	▲ 20	
負債及び正味財産合計	26,081	27,241	▲ 1,160	

※ 端数調整により合計が一致しない場合がある。

## (4) 貸借対照表 (法人会計)

(単位：千円)

科 目	令和7年度決算 A	令和6年度決算 B	増 減 A-B	備考
I 資産の部				
1 流動資産				
現金預金	176,150	173,462	2,688	
預け金	0	1	▲ 1	
流動資産合計	176,150	173,463	2,687	
2 固定資産				
(1) 基本財産				
投資有価証券	60,000	60,000	0	
基本財産合計	60,000	60,000	0	
(2) その他固定資産				
電話加入権	0	1,014	▲ 1,014	
その他固定資産合計	0	1,014	▲ 1,014	
固定資産合計	60,000	61,014	▲ 1,014	
資産合計	236,150	234,477	1,673	
II 負債の部				
1 流動負債				
未払金	2	8	▲ 6	
未払消費税	13,470	9,949	3,521	
未払法人税等	71	71	0	
流動負債合計	13,543	10,027	3,516	
負債合計	13,543	10,027	3,516	
III 正味財産の部				
1 指定正味財産				
寄付金	60,000	60,000	0	
指定正味財産合計	60,000	60,000	0	
(うち基本財産への充当額)	60,000	60,000	0	
2 一般正味財産	162,607	164,449	▲ 1,842	
正味財産合計	222,607	224,449	▲ 1,842	
負債及び正味財産合計	236,150	234,477	1,673	

※ 端数調整により合計が一致しない場合がある。