

仕様書

1 調達の概要

(1) 品名及び数量

鑄造機 1台

(2) 納入場所

広島県立広島工業高等学校 機械実習棟：西 1階 鑄造実習室
広島市南区出汐二丁目4番75号

(3) 納入期限

令和9年3月23日までとする。

納品日時については、事前に学校担当者と打合せのうえ決定する。

2 構成内容 納入品は全て新品であること。

詳細は次のとおりとする。

| | | |
|---------|---|----|
| (1)機器本体 | | 1式 |
| 鑄造機 | KDK産業株式会社 ダイカストマシン KDK P-20型 実習用油圧ダイカストマシン | |

| | | |
|---------------------------|--------|-------------------|
| (2)金型 (機器本体に適合するものであること。) | | 1式 |
| | 金型本体 | 30×20cm |
| | 作成製品名 | 校章文鎮(9 作成製品写真を参照) |
| | 成形材料 | 亜鉛合金 |
| | 製品図の形式 | 紙図 |
| | 校章の直径 | 直径8cm |
| | 成形数 | 1個 |

| | |
|----------------|------------|
| (3)搬入、据付、撤去費用等 | |
| | 搬入・設置費用 |
| | 試運転・操作説明費用 |
| | 電気工事費用 |
| | 給排水管接続工事費用 |
| | 既設品撤去費用 |

3 同等品

同等品は不可とする。

4 設置等

(1) 搬入・据付

搬入・据付・配線・調整・動作確認及び電気・給排水管接続工事等の納入品を正常に動作させるために必要とする費用は本調達に含むものとする。また、引渡し前に現地操作説明を行うこと。

なお、搬入・据付等に際して、本校の施設等に損傷を与えないよう十分な注意を払うとともに、損害を与えた場合はただちに原形に復旧すること。また、納入時には受注者が必ず立ち会うこと。

(2) 既設品の移設・撤去・引き取り

納入品の据付設置に当たり、既設品の撤去・引き取りをすること。また、次の既設品の引き取りは本調達に含むものとする。

| 品名 | メーカー | 型式 | 台数 |
|-----|-------|----------|----|
| 鋳造機 | KDK産業 | KDK-P-20 | 1台 |

5 保守体制等

通常使用により故障した場合、納品検査確認後1年間は無償修理に応じること。

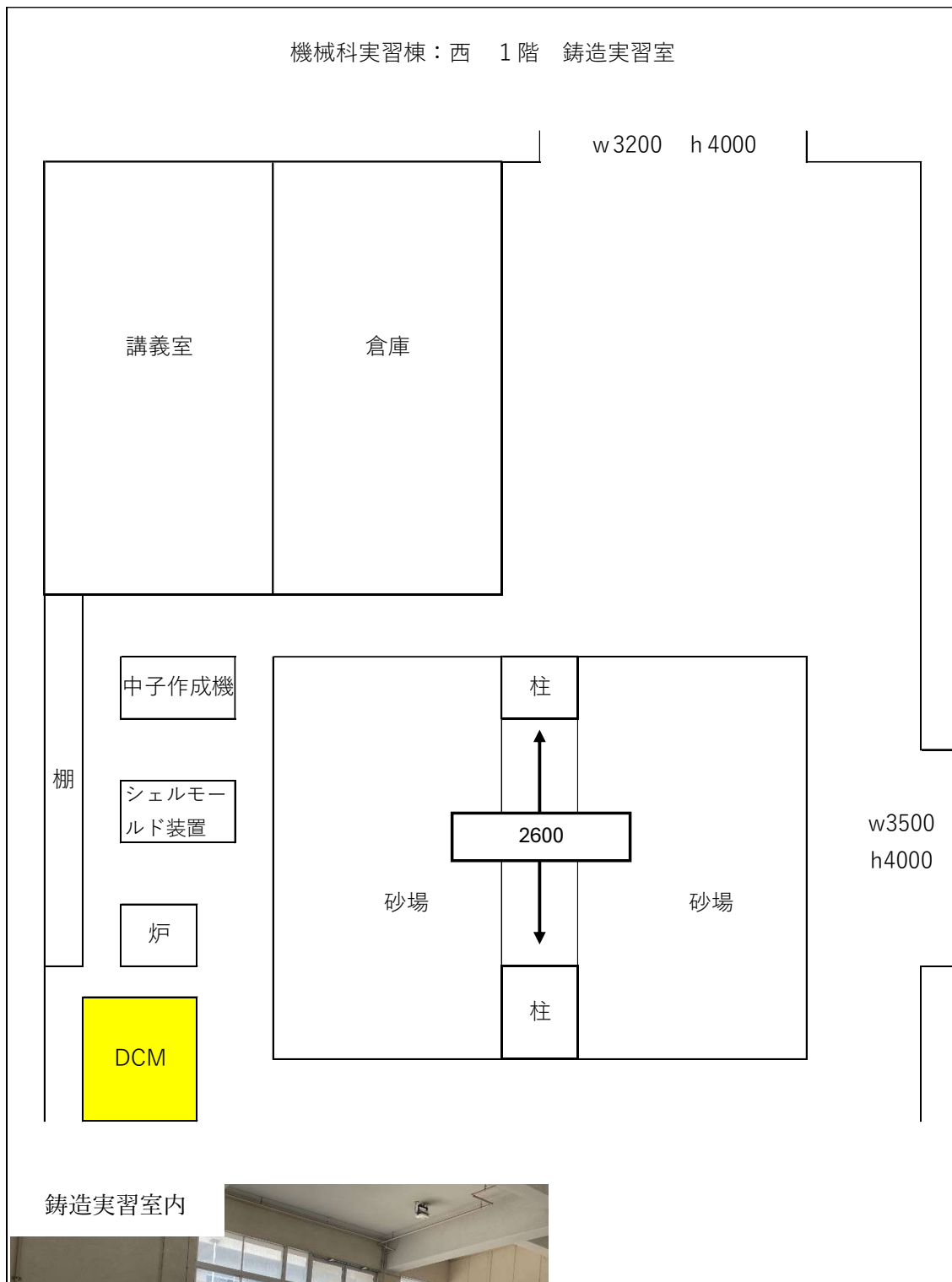
6 学校担当者（連絡先）

広島県立広島工業高等学校 事務室 宮本

電話 082-254-1421 内線 232

7 設置場所

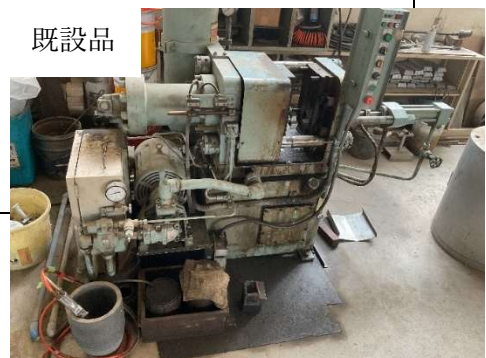
鑄造実習室出入口は北側（横 3.5m 縦 4m）と西側（横 3.2m 縦 4m）に 2 か所あります。
どちらを使用しても構いません。



鑄造実習室内

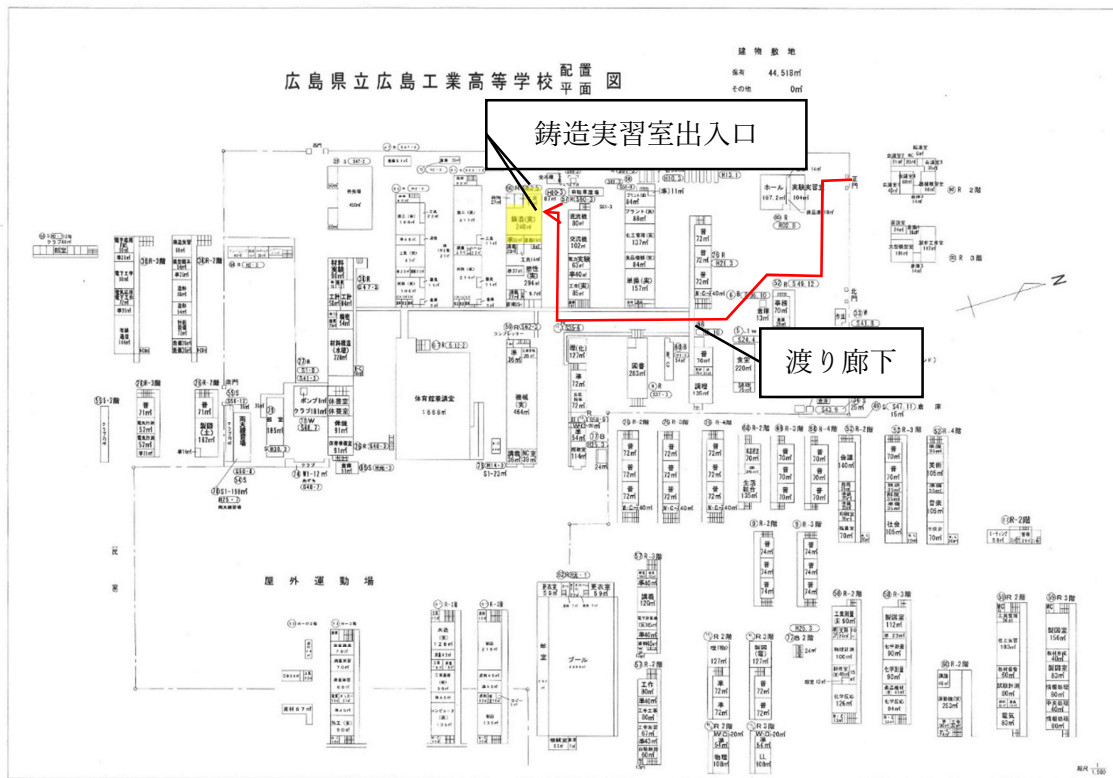


既設品



8 搬入経路

正門から铸造実習室出入口までの経路は幅 5m の屋外通路ですが、高さ 3.5m の渡り廊下が 1 か所あります。



9 作成製品写真

