

広島県西部東厚生環境事務所收受	
第	号
8.5.20	
処理期限	月 日
分類記号	保存年限

東広島市收受	
東広生衛 第	号
-8.5.19	
処理期限	月 日
フォルダー名	保存年限 年

事前評価に関する書面

令和8年5月19日

申請者 住所 広島市中区中町8-6
 氏名 株式会社フジタ
 東広島事業部 事業部長 浜田 剛

1	工場又は事業場の名称及び所在地	みずほカントリークラブ総合仮設工事 広島県東広島市八本松町吉川	
2	許可申請の概要	別紙1のとおり	
3	工場又は事業場の排水口の位置及び数 (施行規則第4条第1項第1号)	排水口の位置	別図1のとおり
		排水口の数	2ヶ所
4	排水口周辺の公共用水域について定められている水質汚濁に係る環境基準その他水質汚濁に係る環境保全上の目標に関する事項 (同第2号)	別紙2のとおり	
5	各排水口における排出水の汚染状態の通常値及び最大の値並びに当該排出水の1日当たりの通常量及び最大の量 (同第4号)	別紙3のとおり	
6	周辺公共用水域の水質の現況その他当該水域の現況に関する事項 (同第3号)	別紙4, 別紙5, 別図2(1)~(4)のとおり 5	
	排出水の排出に伴い予測される周辺公共用水域の水質の変化の程度及び範囲並びにその予測の方法 (同第5号)		
7	その他当該特定施設の設置又は構造等の変更が環境に及ぼす影響についての事前評価に関して参考となるべき事項 (同第6号)		

別図2として、周辺公共用水域の範囲、測定点の場所が分かる図面を添付し、周辺公共用水域の決定の根拠も記載すること。

許可申請書の概要

(1) 特定施設設置(変更)の理由及び内容

みずほカントリークラブ総合仮設工事に伴い、以下の特定施設を新設する。

- ・ 72 し尿処理施設の新設・・・6基
- ・ 55 生コンクリート製造業の用に供するバッチャープラントの新設・・・1基

なお、令和8年1月6日付け水質汚濁防止法設置届出により設置済みの施設を引き続き使用する。

(2) 排水処理施設の設置, 変更等の内容

・ 汚水処理施設

①	939人槽	200m ³ /日	・・・新設	排水口Ⅱ
②	887人槽	200m ³ /日	・・・新設	排水口Ⅰ
③	501人槽	100m ³ /日	・・・新設	排水口Ⅰ
④	557人槽	120m ³ /日	・・・新設	排水口Ⅱ
⑤	717人槽	150m ³ /日	・・・新設	排水口Ⅱ
⑥	1,550人槽	230m ³ /日	・・・新設	排水口Ⅱ

・ 濁水処理設備

処理能力	30m ³ /h	・・・新設	循環利用
------	---------------------	-------	------

なお、令和8年1月6日付け水質汚濁防止法設置届出により設置済みの施設を引き続き使用する。

(3) 排水口における排出水の汚染状態及び量が減少する場合はその理由 (変更がない場合も含む。)

別紙 2

排水口周辺の公共用水域について定められている水質汚濁に係る環境基準
 その他水質汚濁に係る環境保全上の目標に関する事項

(1) 人の健康の保護に関する環境基準

項目	基準値	項目	基準値
カドミウム	0.003 mg/L以下	1, 1, 2-トリクロロエタン	0.006 mg/L以下
全シアン	検出されないこと。	トリクロロエチレン	0.01 mg/L以下
鉛	0.01 mg/L以下	テトラクロロエチレン	0.01 mg/L以下
六価クロム	0.02 mg/L以下	1, 3-ジクロロプロペン	0.002 mg/L以下
砒素	0.01 mg/L以下	チウラム	0.006 mg/L以下
総水銀	0.0005 mg/L以下	シマジン	0.003 mg/L以下
アルキル水銀	検出されないこと。	チオベンカルブ	0.02 mg/L以下
PCB	検出されないこと。	ベンゼン	0.01 mg/L以下
ジクロロメタン	0.02 mg/L以下	セレン	0.01 mg/L以下
四塩化炭素	0.002 mg/L以下	硝酸性窒素及び亜硝酸性窒素	10 mg/L以下
1, 2-ジクロロエタン	0.004 mg/L以下	ふっ素 (海域除く)	0.8 mg/L以下
1, 1-ジクロロエチレン	0.1 mg/L以下	ほう素 (海域除く)	1 mg/L以下
シス-1, 2-ジクロロエチレン	0.04 mg/L以下	1, 4-ジオキサン	0.05 mg/L以下
1, 1, 1-トリクロロエタン	1 mg/L以下		

(2) 生活環境の保全に関する環境基準

排出先の河川の水域名, 海域名		黒瀬川(全域)	古河川(全域)		
類型		A	A		
基準値	水素イオン濃度 (pH) (水素指数)	6.5~8.5	6.5~8.5		
	生物化学的酸素要求量 (BOD) (mg/L)	2 以下	2 以下		
	化学的酸素要求量 (COD) (mg/L)	—	—		
	浮遊物質量 (SS) (mg/L)	25 以下	25 以下		
	溶存酸素量 (DO) (mg/L)	7.5 以上	7.5 以上		
	大腸菌数 (CFU/100mL)	300 以下	300 以下		
	n-ヘキサン抽出物質 (油分等) (mg/L)	—	—		
	全窒素 (mg/L)	—	—		
	全燐 (mg/L)	—	—		

排出先の類型が2以上となる場合は、欄を追加すること。

(3) その他の水質汚濁に係る環境保全上の目標

ア ダイオキシン類対策特別措置法に基づく環境基準

媒体	基準値
ダイオキシン類 (水底の底質を除く。)	1 pg-TEQ/L以下

イ その他

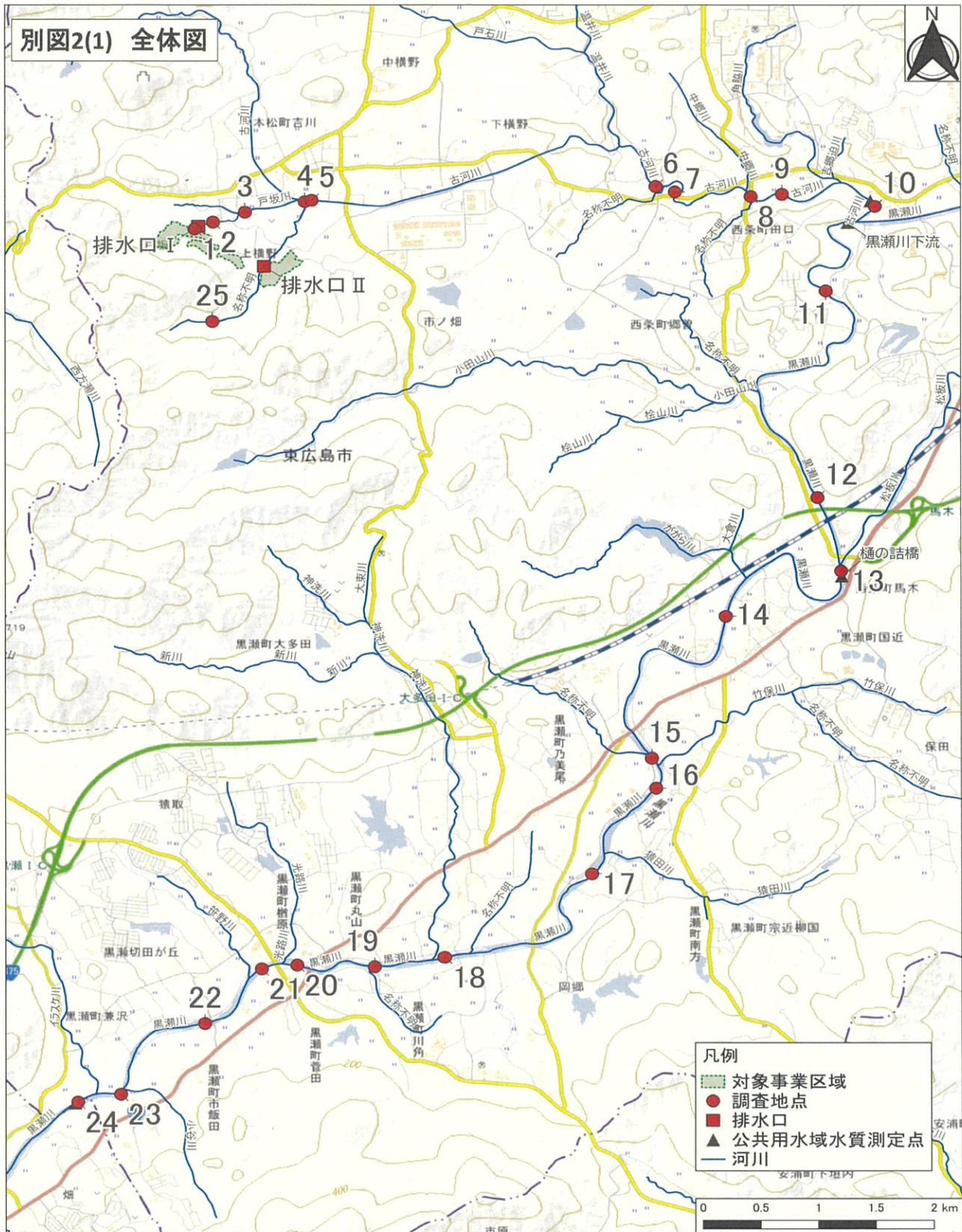
各排水口における排出水の汚染状態の通常値及び最大値並びに当該排出水の1日当たりの通常量及び最大量

[新設]

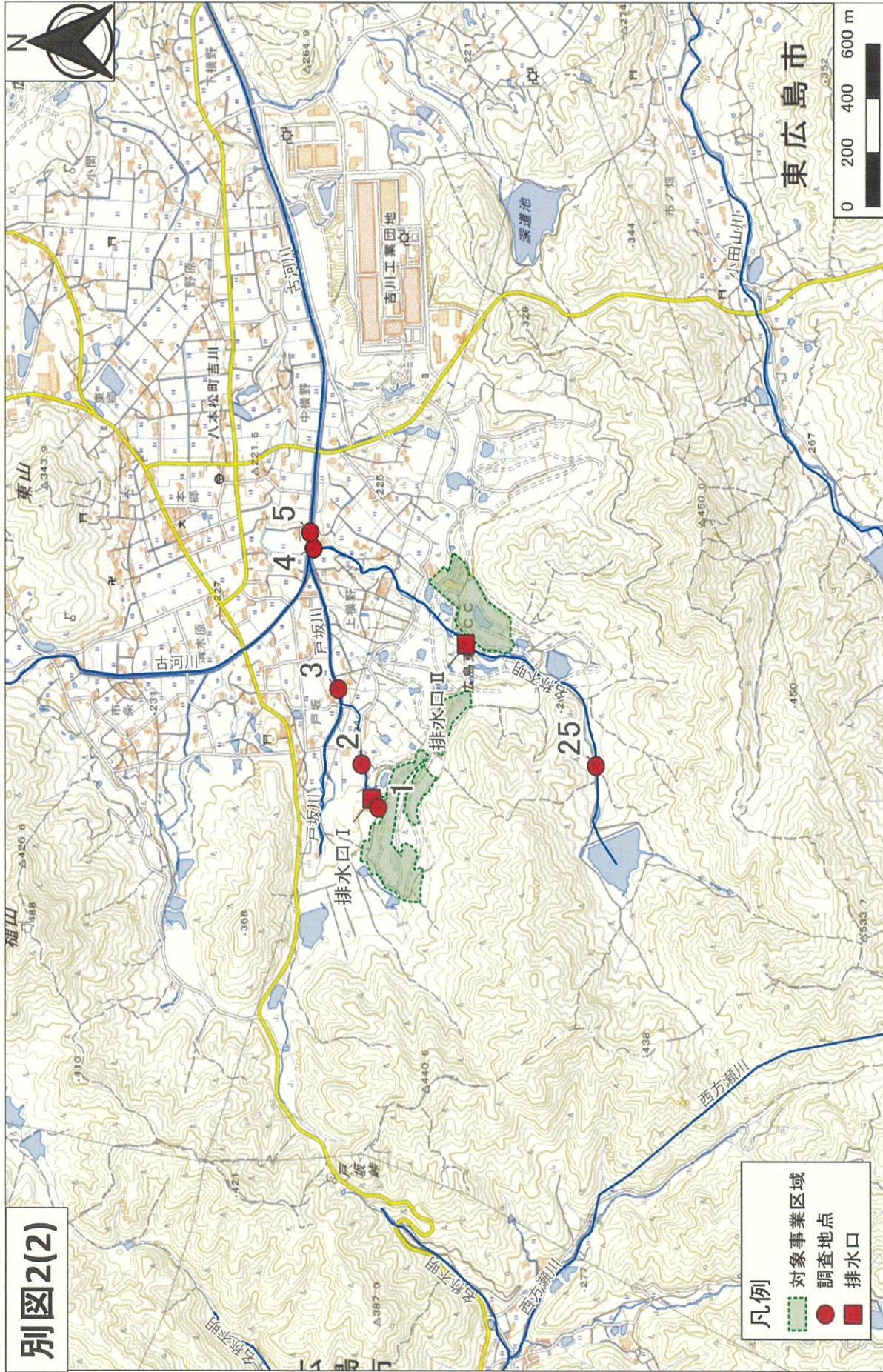
排水口名		排水口 I		排水口 II		排水口 III、IV、V、VI、VII		事業場全体	
項目	区分	通常	最大	通常	最大	通常	最大	通常	最大
	排出水量 (m ³ /日)		240	300	590	740	0	0	830
排出水の汚染状態	pH (水素指数)	5.8~8.6	5.8~8.6	5.8~8.6	5.8~8.6			5.8~8.6	5.8~8.6
	BOD (mg/L)	10	15	10	15			10	15
	COD (mg/L)	10	15	10	15			10	15
	SS (mg/L)	20	50	20	50			20	50
	窒素含有量 (mg/L)	10	30	11.1	30			10.8	30
	磷含有量 (mg/L)	1	2	1.1	2			1.04	2
	大腸菌数 (CFU/100ml)	800以下	800	800以下	800			800以下	800
COD負荷量 (kg/日)		3.00		7.40		0.00		10.40	
窒素負荷量 (kg/日)		3.00		8.21		0.00		11.20	
磷負荷量 (kg/日)		0.30		0.81		0.00		1.08	

負荷量は排水口ごとに

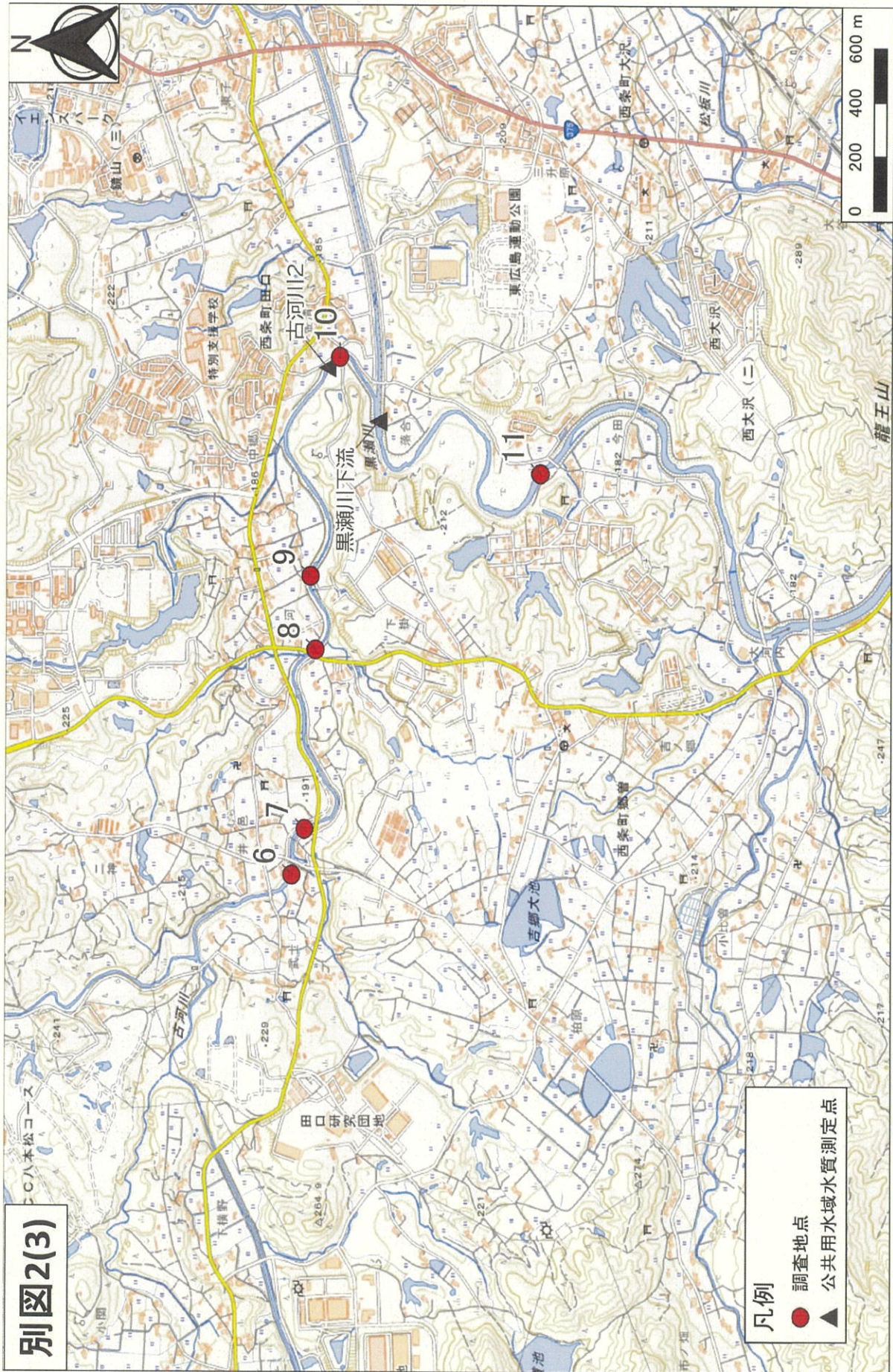
通常汚染状態 (mg/L) × 最大排水量 (m³/日) × 10⁻³ で計算する。



別図2(2)

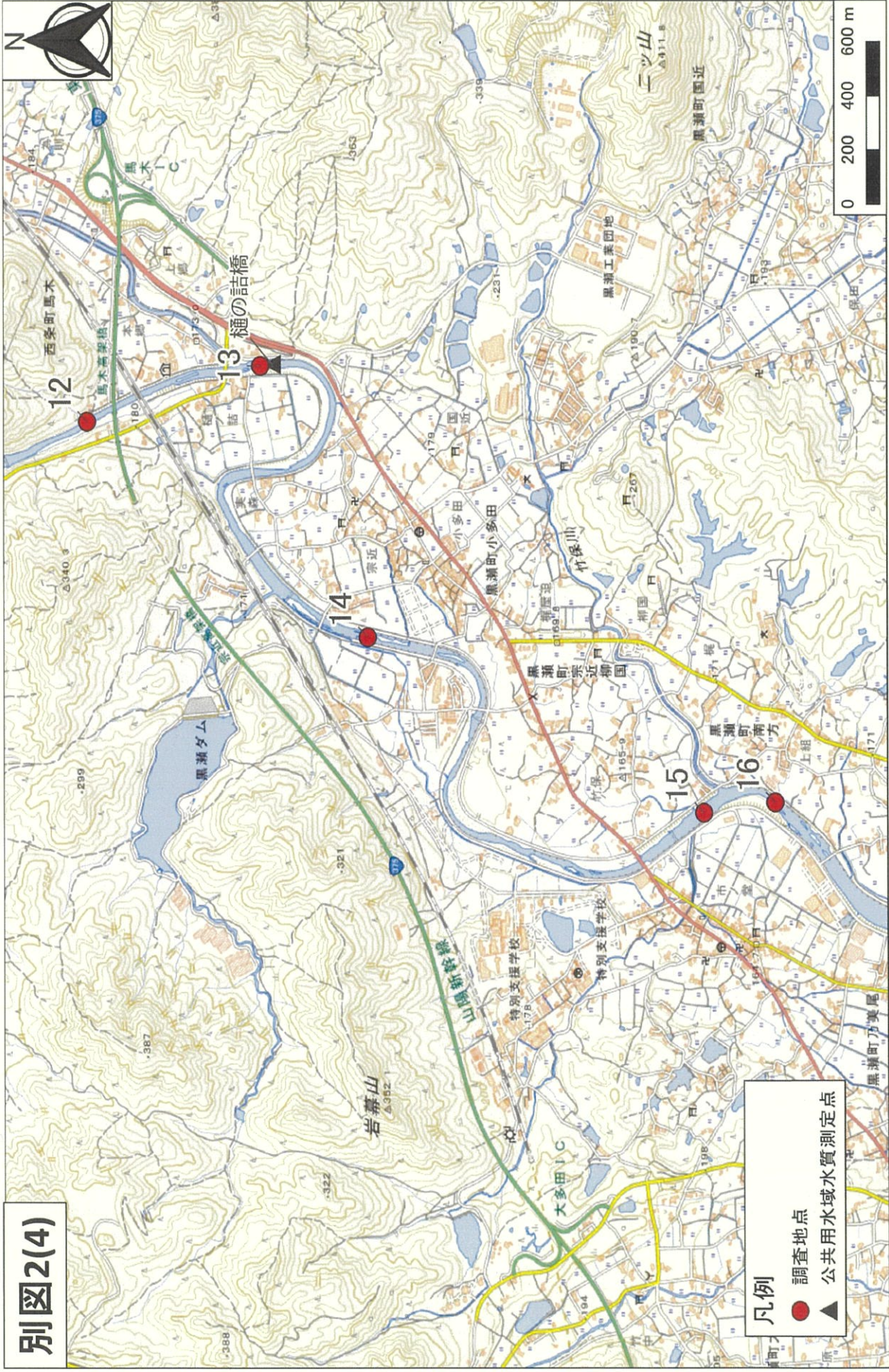


別図2(3)



国土地理院地図より引用一部加筆

別図2(4)



別図2(5)



※周辺公共用水域の範囲およびその決定の根拠
 事業場からの全排水量は1日当たり最大1,040m³であり、戸坂川、
 古河川を経由して黒瀬川へ合流する。
 河川の低水流量の100倍以上で十分に混合し一様な水質に達す
 ると予想される地点は地点:24である。

別紙4-1(1) 周辺公共用水域の水質の現況その他当該水域の現況に関する事項及び排水水の排出に伴い予測される周辺公共用水域の水質の変化の程度(河川)

採水機関名		株式会社 日本総合科学			分析機関名		株式会社 日本総合科学			
採水点名		25			低水流量 (m ³ /日)					2,880
		項目		希釈率 (最大排水量/低水量)						0.257
採水年月日及び時刻		水温 (°C)	pH (水素指数)	BOD (mg/L)	COD (mg/L)	SS (mg/L)	全窒素 (mg/L)	全燐 (mg/L)	大腸菌数 (CFU/100mL)	
水質の現況	第1回 令和8年4月20日 10時15分	18.1	7.1	0.8	2.9	2	0.34	0.006	16	
	第2回 令和8年4月20日 13時24分	19.7	7.1	0.9	2.9	2	0.34	0.006	24	
	第3回 令和8年4月20日 15時47分	18.6	7.1	1.0	2.7	1	0.32	0.005	14	
	平均	18.8	7.1	0.9	2.8	2	0.33	0.006	18	
将来水質		-	-	-	-	-	-	-	-	

採水点名		1			低水流量 (m ³ /日)					220
		項目		希釈率 (最大排水量/低水量)						1.364
採水年月日及び時刻		水温 (°C)	pH (水素指数)	BOD (mg/L)	COD (mg/L)	SS (mg/L)	全窒素 (mg/L)	全燐 (mg/L)	大腸菌数 (CFU/100mL)	
水質の現況	第1回 令和8年4月20日 9時57分	13.7	7.3	<0.5	1.9	3	0.13	0.006	18	
	第2回 令和8年4月20日 13時01分	14.3	7.3	0.8	1.8	3	0.12	0.007	21	
	第3回 令和8年4月20日 15時28分	14.2	7.3	0.7	1.8	2	0.13	0.006	20	
	平均	14.1	7.3	0.5	1.8	3	0.13	0.006	20	
将来水質		-	-	-	-	-	-	-	-	

採水点名		2			低水流量 (m ³ /日)					460
		項目		希釈率 (最大排水量/低水量)						0.652
採水年月日及び時刻		水温 (°C)	pH (水素指数)	BOD (mg/L)	COD (mg/L)	SS (mg/L)	全窒素 (mg/L)	全燐 (mg/L)	大腸菌数 (CFU/100mL)	
水質の現況	第1回 令和8年4月20日 9時37分	14.6	7.4	<0.5	2.5	3	0.16	0.011	11	
	第2回 令和8年4月20日 12時48分	16.2	7.3	0.8	2.4	3	0.16	0.012	30	
	第3回 令和8年4月20日 15時20分	14.9	7.3	0.8	2.4	3	0.17	0.013	10	
	平均	15.2	7.3	0.5	2.4	3	0.16	0.012	17	
将来水質		-	-	4.3	5.4	10	4.0	0.40	-	

備考) 平均の算出方法について、定量下限値未満のものは0として計算した。

別紙4-1(2) 周辺公共用水域の水質の現況その他当該水域の現況に関する事項及び排水水の排出に伴い予測される周辺公共用水域の水質の変化の程度(河川)

採水機関名		株式会社 日本総合科学			分析機関名		株式会社 日本総合科学			
採水点名		3			低水流量 (m ³ /日)				2,320	
採水年月日及び時刻		項目	水温 (°C)	pH (水素指数)	BOD (mg/L)	COD (mg/L)	SS (mg/L)	全窒素 (mg/L)	全磷 (mg/L)	大腸菌数 (CFU/100mL)
水質の現況	第1回 令和8年4月20日 9時28分		17.6	7.6	0.9	3.6	2	0.40	0.037	48
	第2回 令和8年4月20日 12時34分		20.0	7.6	1.2	3.4	3	0.30	0.031	96
	第3回 令和8年4月20日 15時09分		16.7	7.6	1.0	3.3	3	0.28	0.028	44
	平均		18.1	7.6	1.0	3.4	3	0.33	0.032	63
将来水質			-	-	2.1	4.2	5	1.4	0.14	-

採水点名		4			低水流量 (m ³ /日)				6,430	
採水年月日及び時刻		項目	水温 (°C)	pH (水素指数)	BOD (mg/L)	COD (mg/L)	SS (mg/L)	全窒素 (mg/L)	全磷 (mg/L)	大腸菌数 (CFU/100mL)
水質の現況	第1回 令和8年4月20日 9時05分		15.2	7.5	0.8	2.8	2	0.28	0.021	20
	第2回 令和8年4月20日 12時19分		17.8	7.5	1.0	2.6	2	0.27	0.022	12
	第3回 令和8年4月20日 14時55分		18.1	7.5	1.0	2.9	2	0.29	0.023	120
	平均		17.0	7.5	0.9	2.8	2	0.28	0.022	51
将来水質			-	-	1.9	3.5	4	1.3	0.12	-

採水点名		5			低水流量 (m ³ /日)				14,300	
採水年月日及び時刻		項目	水温 (°C)	pH (水素指数)	BOD (mg/L)	COD (mg/L)	SS (mg/L)	全窒素 (mg/L)	全磷 (mg/L)	大腸菌数 (CFU/100mL)
水質の現況	第1回 令和8年4月20日 8時34分		15.2	7.7	1.4	4.2	3	0.99	0.061	250
	第2回 令和8年4月20日 12時00分		18.0	7.5	1.1	2.9	2	0.30	0.023	6
	第3回 令和8年4月20日 14時40分		18.3	7.5	1.0	2.7	2	0.28	0.023	190
	平均		17.2	7.6	1.2	3.3	2	0.52	0.036	149
将来水質			-	-	1.8	3.7	4	1.2	0.17	-

備考) 平均の算出方法について、定量下限値未満のものは0として計算した。

別紙4-1(3) 周辺公共用水域の水質の現況その他当該水域の現況に関する事項及び排水水の排出に伴い予測される周辺公共用水域の水質の変化の程度(河川)

採水機関名		株式会社 日本総合科学			分析機関名		株式会社 日本総合科学			
採水点名		6			低水流量 (m ³ /日)				49,700	
					希釈率 (最大排水量/低水量)				0.021	
採水年月日及び時刻		項目	水温 (°C)	pH (水素指数)	BOD (mg/L)	COD (mg/L)	SS (mg/L)	全窒素 (mg/L)	全磷 (mg/L)	大腸菌数 (CFU/100mL)
水質の現況	第1回 令和8年4月20日	10時50分	16.1	7.7	0.9	3.3	3	0.89	0.052	62
	第2回 令和8年4月20日	13時43分	17.3	7.8	1.2	3.3	3	0.89	0.055	36
	第3回 令和8年4月20日	16時20分	19.1	7.7	1.9	3.4	2	0.93	0.057	47
	平均			17.5	7.7	1.3	3.3	3	0.90	0.055
将来水質			-	-	1.5	3.5	3	1.1	0.095	-

採水点名		7			低水流量 (m ³ /日)				55,300	
					希釈率 (最大排水量/低水量)				0.019	
採水年月日及び時刻		項目	水温 (°C)	pH (水素指数)	BOD (mg/L)	COD (mg/L)	SS (mg/L)	全窒素 (mg/L)	全磷 (mg/L)	大腸菌数 (CFU/100mL)
水質の現況	第1回 令和8年4月20日	10時24分	16.1	7.7	0.9	3.4	3	0.88	0.051	52
	第2回 令和8年4月20日	13時20分	18.3	7.8	1.4	3.3	2	0.88	0.050	36
	第3回 令和8年4月20日	15時55分	18.4	7.8	1.3	3.5	2	0.89	0.056	48
	平均			17.6	7.8	1.2	3.4	2	0.88	0.052
将来水質			-	-	1.4	3.5	2	1.1	0.088	-

採水点名		8			低水流量 (m ³ /日)				61,600	
					希釈率 (最大排水量/低水量)				0.017	
採水年月日及び時刻		項目	水温 (°C)	pH (水素指数)	BOD (mg/L)	COD (mg/L)	SS (mg/L)	全窒素 (mg/L)	全磷 (mg/L)	大腸菌数 (CFU/100mL)
水質の現況	第1回 令和8年4月20日	9時55分	16.3	7.8	1.0	3.3	3	0.89	0.054	92
	第2回 令和8年4月20日	12時53分	18.2	7.8	1.2	3.4	3	0.90	0.057	33
	第3回 令和8年4月20日	15時43分	18.5	7.8	1.2	3.4	2	0.88	0.056	33
	平均			17.7	7.8	1.1	3.4	3	0.89	0.056
将来水質			-	-	1.3	3.5	3	1.1	0.088	-

備考) 平均の算出方法について、定量下限値未満のものは0として計算した。

別紙4-1(4) 周辺公共用水域の水質の現況その他当該水域の現況に関する事項及び排水水の排出に伴い予測される周辺公共用水域の水質の変化の程度(河川)

採水機関名		株式会社 日本総合科学			分析機関名		株式会社 日本総合科学			
採水点名		9			低水流量 (m ³ /日)				63,100	
					希釈率 (最大排水量/低水量)				0.016	
採水年月日及び時刻		項目	水温 (°C)	pH (水素指数)	BOD (mg/L)	COD (mg/L)	SS (mg/L)	全窒素 (mg/L)	全磷 (mg/L)	大腸菌数 (CFU/100mL)
水質の現況	第1回 令和8年4月20日 9時24分		15.9	7.8	0.9	3.4	3	0.95	0.056	49
	第2回 令和8年4月20日 12時30分		18.3	7.9	1.1	3.5	3	0.91	0.055	39
	第3回 令和8年4月20日 15時25分		18.5	7.9	1.2	3.4	3	0.93	0.055	35
	平均		17.6	7.9	1.1	3.4	3	0.93	0.055	41
将来水質			-	-	1.2	3.5	3	1.1	0.087	-

採水点名		10			低水流量 (m ³ /日)				64,400	
					希釈率 (最大排水量/低水量)				0.016	
採水年月日及び時刻		項目	水温 (°C)	pH (水素指数)	BOD (mg/L)	COD (mg/L)	SS (mg/L)	全窒素 (mg/L)	全磷 (mg/L)	大腸菌数 (CFU/100mL)
水質の現況	第1回 令和8年4月20日 8時55分		15.6	7.8	0.9	3.4	2	0.97	0.051	79
	第2回 令和8年4月20日 12時05分		17.9	7.8	1.2	3.4	2	0.94	0.051	26
	第3回 令和8年4月20日 14時58分		19.2	7.9	1.1	3.4	1	0.88	0.054	28
	平均		17.6	7.8	1.1	3.4	2	0.93	0.052	44
将来水質			-	-	1.2	3.5	2	1.1	0.068	-

採水点名		11			低水流量 (m ³ /日)				203,700	
					希釈率 (最大排水量/低水量)				0.005	
採水年月日及び時刻		項目	水温 (°C)	pH (水素指数)	BOD (mg/L)	COD (mg/L)	SS (mg/L)	全窒素 (mg/L)	全磷 (mg/L)	大腸菌数 (CFU/100mL)
水質の現況	第1回 令和8年4月20日 8時30分		17.7	7.7	3.0	4.7	2	5.4	0.11	35
	第2回 令和8年4月20日 11時45分		20.4	7.6	3.2	4.7	2	7.0	0.13	12
	第3回 令和8年4月20日 14時45分		21.3	7.7	4.0	4.9	2	7.1	0.14	22
	平均		19.8	7.7	3.4	4.8	2	6.5	0.13	23
将来水質			-	-	3.4	4.8	2	6.5	0.13	-

備考) 平均の算出方法について、定量下限値未満のものは0として計算した。

別紙4-1(5) 周辺公共用水域の水質の現況その他当該水域の現況に関する事項及び排水の排出に伴い予測される周辺公共用水域の水質の変化の程度(河川)

採水機関名		株式会社 日本総合科学			分析機関名		株式会社 日本総合科学			
採水点名		12		低水流量 (m ³ /日)					209,700	
採水年月日及び時刻		項目	水温 (°C)	pH (水素指数)	BOD (mg/L)	COD (mg/L)	SS (mg/L)	全窒素 (mg/L)	全磷 (mg/L)	大腸菌数 (CFU/100mL)
水質の現況	第1回 令和8年4月20日 10時45分		18.8	7.7	3.3	4.7	2	7.2	0.12	63
	第2回 令和8年4月20日 13時11分		19.7	7.7	3.0	4.4	3	5.9	0.12	38
	第3回 令和8年4月20日 16時15分		20.8	7.5	2.9	4.7	2	5.9	0.12	41
	平均		19.8	7.6	3.1	4.6	2	6.3	0.12	47
将来水質			-	-	3.1	4.6	2	6.4	0.12	-

採水点名		13		低水流量 (m ³ /日)					219,000	
採水年月日及び時刻		項目	水温 (°C)	pH (水素指数)	BOD (mg/L)	COD (mg/L)	SS (mg/L)	全窒素 (mg/L)	全磷 (mg/L)	大腸菌数 (CFU/100mL)
水質の現況	第1回 令和8年4月20日 9時54分		19.1	7.7	2.6	4.7	2	7.3	0.12	38
	第2回 令和8年4月20日 12時48分		19.7	7.5	3.0	4.5	2	6.2	0.12	52
	第3回 令和8年4月20日 15時34分		20.6	7.6	5.3	4.6	3	5.2	0.12	75
	平均		19.8	7.6	3.6	4.6	2	6.2	0.12	55
将来水質			-	-	3.7	4.6	2	6.3	0.12	-

採水点名		14		低水流量 (m ³ /日)					225,300	
採水年月日及び時刻		項目	水温 (°C)	pH (水素指数)	BOD (mg/L)	COD (mg/L)	SS (mg/L)	全窒素 (mg/L)	全磷 (mg/L)	大腸菌数 (CFU/100mL)
水質の現況	第1回 令和8年4月20日 9時25分		18.2	7.6	3.0	4.4	2	6.1	0.095	36
	第2回 令和8年4月20日 12時21分		19.7	7.6	2.7	4.5	2	6.2	0.096	33
	第3回 令和8年4月20日 15時30分		20.2	7.6	3.1	4.5	2	6.1	0.10	32
	平均		19.4	7.6	2.9	4.5	2	6.1	0.097	34
将来水質			-	-	3.0	4.5	2	6.2	0.10	-

備考) 平均の算出方法について、定量下限値未満のものは0として計算した。

別紙4-1(6) 周辺公共用水域の水質の現況その他当該水域の現況に関する事項及び排出水の排出に伴い予測される周辺公共用水域の水質の変化の程度(河川)

採水機関名		株式会社 日本総合科学			分析機関名		株式会社 日本総合科学			
採水点名		15			低水流量 (m ³ /日)					248,000
採水年月日及び時刻		項目	水温 (°C)	pH (水素指数)	BOD (mg/L)	COD (mg/L)	SS (mg/L)	全窒素 (mg/L)	全磷 (mg/L)	大腸菌数 (CFU/100mL)
水質の現況	第1回 令和8年4月20日 8時58分		18.2	7.5	3.1	4.1	2	5.4	0.093	84
	第2回 令和8年4月20日 11時57分		21.6	7.5	2.4	4.2	2	5.5	0.13	88
	第3回 令和8年4月20日 15時08分		20.2	7.5	3.1	4.4	2	5.8	0.096	89
	平均		20.0	7.5	2.9	4.2	2	5.6	0.11	87
将来水質			-	-	2.9	4.3	2	5.6	0.11	-

採水点名		16			低水流量 (m ³ /日)					281,000
採水年月日及び時刻		項目	水温 (°C)	pH (水素指数)	BOD (mg/L)	COD (mg/L)	SS (mg/L)	全窒素 (mg/L)	全磷 (mg/L)	大腸菌数 (CFU/100mL)
水質の現況	第1回 令和8年4月20日 8時18分		17.7	7.5	3.4	4.1	2	5.0	0.087	100
	第2回 令和8年4月20日 11時30分		21.0	7.5	2.2	4.1	2	5.1	0.093	58
	第3回 令和8年4月20日 14時44分		21.2	7.6	2.6	4.3	2	5.5	0.10	62
	平均		20.0	7.5	2.7	4.2	2	5.2	0.093	73
将来水質			-	-	2.8	4.2	2	5.2	0.10	-

採水点名		17			低水流量 (m ³ /日)					283,700
採水年月日及び時刻		項目	水温 (°C)	pH (水素指数)	BOD (mg/L)	COD (mg/L)	SS (mg/L)	全窒素 (mg/L)	全磷 (mg/L)	大腸菌数 (CFU/100mL)
水質の現況	第1回 令和8年4月20日 10時46分		20.3	7.5	2.0	4.4	2	5.1	0.094	160
	第2回 令和8年4月20日 13時10分		22.0	7.5	2.5	4.2	2	5.2	0.093	59
	第3回 令和8年4月20日 16時05分		21.1	7.5	3.1	4.4	2	5.7	0.096	240
	平均		21.1	7.5	2.5	4.3	2	5.3	0.094	153
将来水質			-	-	2.6	4.4	2	5.4	0.10	-

備考) 平均の算出方法について、定量下限値未満のものは0として計算した。

別紙4-1(7) 周辺公共用水域の水質の現況その他当該水域の現況に関する事項及び排出水の排出に伴い予測される周辺公共用水域の水質の変化の程度(河川)

採水機関名		株式会社 日本総合科学			分析機関名		株式会社 日本総合科学			
採水点名		18		低水流量 (m ³ /日)					294,000	
採水年月日及び時刻		項目	水温 (°C)	pH (水素指数)	BOD (mg/L)	COD (mg/L)	SS (mg/L)	全窒素 (mg/L)	全磷 (mg/L)	大腸菌数 (CFU/100mL)
水質の現況	第1回 令和8年4月20日 10時22分		19.2	7.6	1.8	4.3	2	4.7	0.095	42
	第2回 令和8年4月20日 12時49分		21.4	7.5	1.6	4.2	2	4.8	0.092	21
	第3回 令和8年4月20日 15時45分		21.6	7.6	2.2	4.2	2	5.2	0.093	44
	平均		20.7	7.6	1.9	4.2	2	4.9	0.093	36
将来水質			-	-	1.9	4.3	2	4.9	0.10	-

採水点名		19		低水流量 (m ³ /日)					308,700	
採水年月日及び時刻		項目	水温 (°C)	pH (水素指数)	BOD (mg/L)	COD (mg/L)	SS (mg/L)	全窒素 (mg/L)	全磷 (mg/L)	大腸菌数 (CFU/100mL)
水質の現況	第1回 令和8年4月20日 9時39分		18.4	7.6	2.3	4.1	2	4.6	0.094	82
	第2回 令和8年4月20日 12時21分		20.3	7.5	2.0	4.1	2	4.5	0.089	47
	第3回 令和8年4月20日 15時18分		21.6	7.6	2.4	4.3	2	4.6	0.089	34
	平均		20.1	7.6	2.2	4.2	2	4.6	0.091	54
将来水質			-	-	2.3	4.2	2	4.6	0.094	-

採水点名		20		低水流量 (m ³ /日)					321,000	
採水年月日及び時刻		項目	水温 (°C)	pH (水素指数)	BOD (mg/L)	COD (mg/L)	SS (mg/L)	全窒素 (mg/L)	全磷 (mg/L)	大腸菌数 (CFU/100mL)
水質の現況	第1回 令和8年4月20日 9時10分		17.8	7.4	2.2	3.9	2	4.2	0.094	59
	第2回 令和8年4月20日 12時00分		20.3	7.3	1.6	4.0	1	4.3	0.093	27
	第3回 令和8年4月20日 15時00分		21.6	7.4	2.2	4.1	2	4.4	0.091	26
	平均		19.9	7.4	2.0	4.0	2	4.3	0.093	37
将来水質			-	-	2.0	4.0	2	4.3	0.10	-

備考) 平均の算出方法について、定量下限値未満のものは0として計算した。