

特殊詐欺

令和8年5月末現在

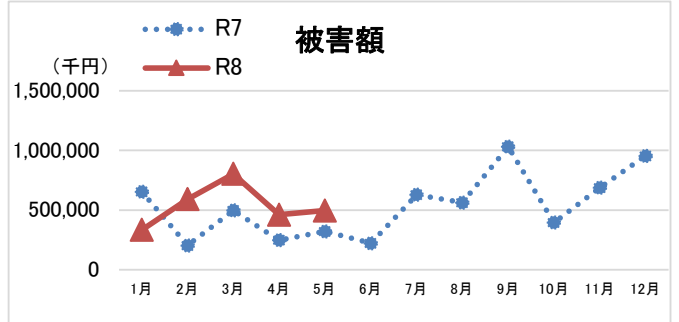
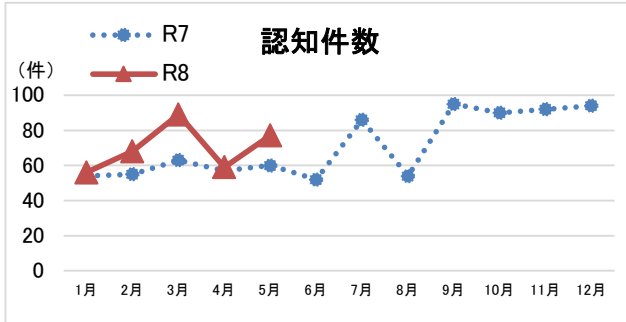
※暫定値

認知件数 349件 被害総額 約26億8,490万円

被害概況

被害額の単位:千円

区分	同月末計	1月	2月	3月	4月	5月	6月	7月	8月	9月	10月	11月	12月
件数	R7年	289	54	55	63	57	60						
	R8年	349	56	68	89	59	77						
	増減	60	2	13	26	2	17						
被害額	R7年	1,924,645	654,259	202,961	497,123	248,458	321,844						
	R8年	2,684,895	334,097	590,902	802,307	461,728	495,861						
	増減	760,250	-320,162	387,941	305,184	213,270	174,017						



手口別の被害状況

被害額の単位:千円

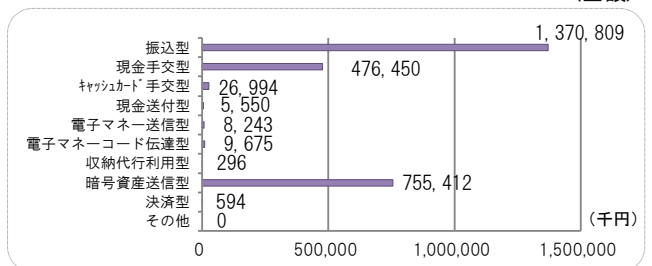
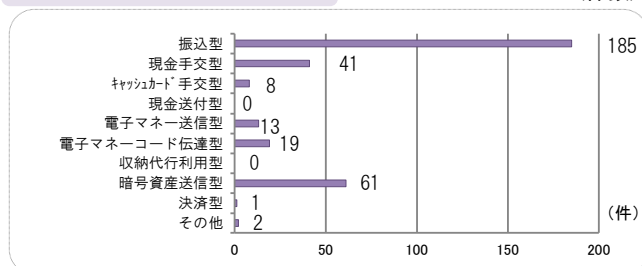
区分	合計	1月	2月	3月	4月	5月	6月	7月	8月	9月	10月	11月	12月
二七警察詐欺	件数	69	8	14	18	15	14						
	被害額	959,687	15,959	342,830	321,620	184,471	94,807						
オレオレ詐欺	件数	23	4	4	6	4	5						
	被害額	101,802	37,000	6,400	16,417	14,200	27,785						
預貯金詐欺	件数	5	1	2	2								
	被害額	10,905	8,000	2,500	405								
架空料金請求詐欺	件数	54	6	11	16	9	12						
	被害額	79,857	2,206	16,195	36,915	8,631	15,910						
還付金詐欺	件数	3					3						
	被害額	2,276					2,276						
融資保証金詐欺	件数	5			1	1	3						
	被害額	1,219			343	58	818						
金融商品詐欺	件数	0											
	被害額	0											
ギャンブル詐欺	件数	1					1						
	被害額	135					135						
交際あっせん詐欺	件数	1					1						
	被害額	166					166						
その他の特殊詐欺	件数	2	1				1						
	被害額	4,973	1,103				3,870						
キャッシュカード詐欺盗	件数	19	3	3	4	1	8						
	被害額	27,580	5,600	1,791	5,500	527	14,162						
SNS型投資詐欺	件数	121	23	22	33	25	18						
	被害額	1,196,662	218,579	119,379	377,992	237,842	242,870						
SNS型ロマンス詐欺	件数	46	10	12	9	4	11						
	被害額	299,633	45,650	101,807	43,115	15,999	93,062						

※ 令和8年4月から、特殊詐欺は13類型となりました。

犯人への現金交付方法別

(件数)

(金額)

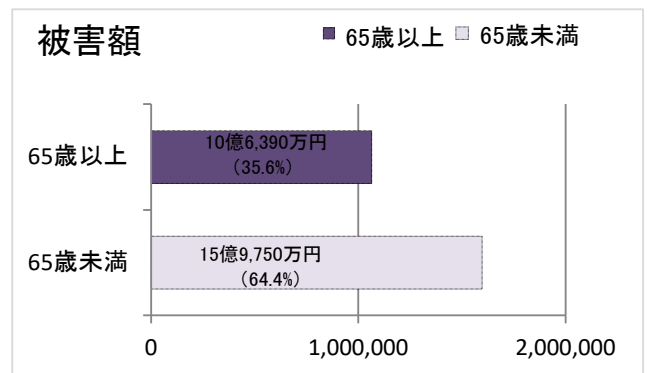
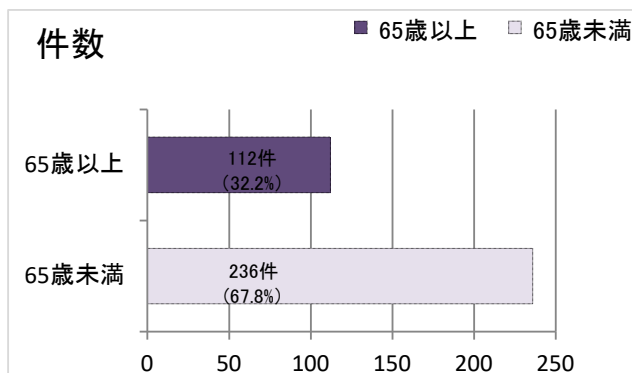


市町別の被害状況

市町	R8.5末		R7.5末		増減	
	認知件数	被害額(千円)	認知件数	被害額(千円)	認知件数	被害額(千円)
広島市	144	1,180,854	143	1,152,954	1	27,900
中区	15	136,485	11	231,563	4	-95,078
東区	27	160,702	19	323,562	8	-162,860
南区	24	363,992	32	221,766	-8	142,226
西区	20	104,846	24	100,586	-4	4,260
安佐南区	23	176,151	19	53,686	4	122,465
安佐北区	8	158,586	10	38,522	-2	120,064
安芸区	6	10,490	6	8,613	0	1,877
佐伯区	21	69,602	22	174,656	-1	-105,054
呉市	30	335,607	23	150,952	7	184,655
竹原市	2	6,830	1	1,260	1	5,570
三原市	8	89,918	6	11,572	2	78,346
尾道市	13	101,737	7	74,142	6	27,595
福山市	85	497,834	48	193,259	37	304,575
府中市	4	18,299	3	9,716	1	8583
三次市	6	14,913	4	29,752	2	-14839
庄原市	3	4,781	1	1,000	2	3781
大竹市	2	10,730	2	2,760	0	7970
東広島市	13	190,591	22	64,961	-9	125,630
廿日市市	10	57,090	2	8,863	8	48,227
安芸高田市	3	1,470	1	1,600	2	-130
江田島市	3	32,700	4	5,046	-1	27,654
府中町	12	50,431	8	64,256	4	-13,825
海田町	4	15,825	4	21,320	0	-5,495
熊野町	1	41,900	1	430	0	41,470
坂町	0	0	5	101,879	-5	-101,879
安芸太田町	0	0	0	0	0	0
北広島町	2	18,204	1	17,000	1	1204
大崎上島町	0	0	0	0	0	0
世羅町	1	620	1	1,423	0	-803
神石高原町	2	13,771	1	600	1	13171
県外	1	790	1	9,900	0	-9,110

※ 被害者の住居地を基にした数値になりますので、管轄する警察署の数値と異なる場合があります。

高齢者の被害状況



※ 1件は法人被害のため、当該表に計上せず