

## 平成23年分政治資金収支報告の概要

	(ページ数)
1 収入・支出額等の推移 .....	1
2 提出状況 .....	3
3 収入及び支出の状況 .....	4
4 政党の支部の収支状況(収入額上位10団体) .....	7
5 その他の政治団体の収支状況(収入額上位10団体) .....	8
6 政治資金パーティー開催の推移 .....	9
7 政治資金パーティーの開催状況 .....	10
8 資産及び借入金の状況 .....	12

# 1 収入・支出額等の推移

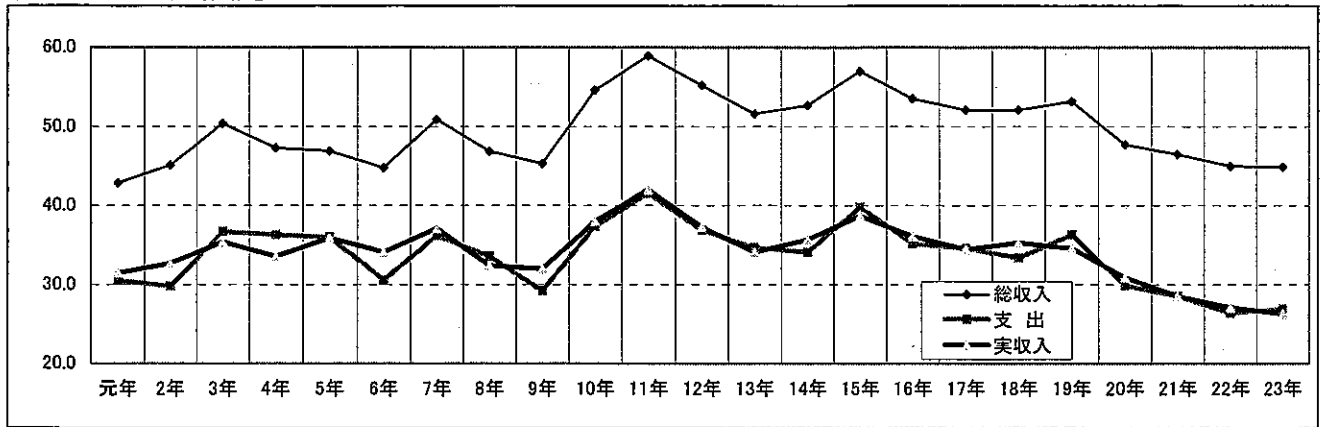
- 平成23年分の総収入額は、44億9,258万円余で、前年分(45億211万円余)と比べ、952万円余(▲0.2%)減少している。
- 繰越額を除いた実収入額は、26億3,470万円余で、前年分(27億1,220万円余)と比べ、7,750万円余(▲2.9%)減少している。
- 支出額は、26億9,125万円余で、前年分(26億3,613万円余)と比べ、5,512万円余(2.1%)増加している。
- 収支報告書の提出状況については、平成23年12月31日現在、県選管に届け出ている1,185団体のうち、1,080団体が提出し、提出率は91.1%となっている。

(単位:千円)

年	収入		支出		提出状況			主な選挙
	総額	伸率(%)	総額	伸率(%)	12/31現在 団体数	うち提出 団体数	提出率 (%)	
元	4,293,131 (3,150,909)	18.4	3,053,286	23.5	1,051	940	89.4	参,知
2	4,512,006 (3,272,692)	5.1 (3.9)	2,982,264	▲2.3	1,103	1,015	92.0	衆
3	5,038,779 (3,538,030)	11.7 (8.1)	3,667,092	23.0	1,084	1,005	92.7	統一
4	4,729,595 (3,358,088)	▲6.1 (▲5.1)	3,627,388	▲1.1	1,131	1,052	93.0	参
5	4,685,346 (3,589,967)	▲0.9 (6.9)	3,602,943	▲0.7	1,130	1,051	93.0	衆,知,参補
6	4,477,101 (3,414,683)	▲4.4 (▲4.9)	3,056,836	▲15.2	1,298	1,170	90.1	
7	5,086,949 (3,705,993)	13.6 (8.5)	3,622,354	18.5	1,458	1,346	92.3	参,統一
8	4,691,674 (3,238,857)	▲7.8 (▲12.6)	3,362,008	▲7.2	1,436	1,349	93.9	衆
9	4,528,312 (3,196,472)	▲3.5 (▲1.3)	2,918,409	▲13.2	1,478	1,357	91.8	知
10	5,459,481 (3,801,352)	20.6 (18.9)	3,736,276	28.0	1,520	1,419	93.4	参
11	5,891,694 (4,199,347)	7.9 (10.5)	4,149,316	11.1	1,562	1,440	92.2	統一
12	5,523,304 (3,734,664)	▲6.3 (▲11.1)	3,687,904	▲11.1	1,541	1,413	91.7	衆
13	5,164,336 (3,407,299)	▲6.5 (▲8.8)	3,465,223	▲6.0	1,512	1,354	89.6	参,知
14	5,270,060 (3,569,218)	2.0 (4.8)	3,413,109	▲1.5	1,555	1,351	86.9	
15	5,695,398 (3,865,138)	8.1 (8.3)	3,977,857	16.5	1,523	1,301	85.4	統一,衆
16	5,349,719 (3,608,192)	▲6.1 (▲6.6)	3,519,300	▲11.5	1,465	1,244	84.9	衆補,参
17	5,214,432 (3,446,418)	▲2.5 (▲4.5)	3,462,080	▲1.6	1,377	1,191	86.5	衆,知
18	5,211,547 (3,526,371)	▲0.1 (2.3)	3,339,397	▲3.5	1,380	1,207	87.5	
19	5,321,140 (3,464,260)	2.1 (▲1.8)	3,626,778	8.6	1,343	1,204	89.7	統一,参
20	4,772,239 (3,093,801)	▲10.3 (▲10.7)	2,987,289	▲17.6	1,283	1,111	86.6	
21	4,652,663 (2,848,822)	▲2.5 (▲7.9)	2,845,386	▲4.8	1,206	1,131	93.8	衆,知
22	4,502,110 (2,712,203)	▲3.2 (▲4.8)	2,636,131	▲7.4	1,175	1,073	91.3	参
23	4,492,584 (2,634,701)	▲0.2 (▲2.9)	2,691,258	2.1	1,185	1,080	91.1	統一

(注)「収入」欄中( )は、総収入額から前年からの繰越額を除いた実収入額である。

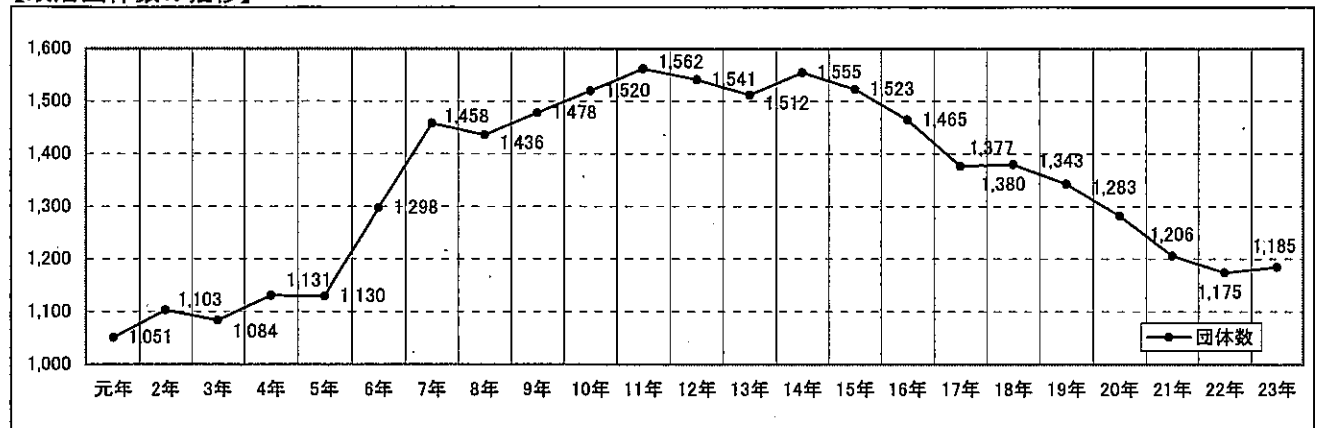
【収入・支出額の推移】



(単位:億円)

区分	元年	2年	3年	4年	5年	6年	7年	8年	9年	10年	11年	12年	13年	14年	15年	16年	17年	18年	19年	20年	21年	22年	23年
総収入	42.9	45.1	50.4	47.3	46.9	44.8	50.9	46.9	45.3	54.6	58.9	55.2	51.6	52.7	57.0	53.5	52.1	52.1	53.2	47.7	46.5	45.0	44.9
支出	30.5	29.8	36.7	36.3	36.0	30.6	36.2	33.6	29.2	37.4	41.5	36.9	34.7	34.1	39.8	35.2	34.6	33.4	36.3	29.9	28.5	26.4	26.9
実収入	31.5	32.7	35.4	33.6	35.9	34.1	37.1	32.4	32.0	38.0	42.0	37.3	34.1	35.7	38.7	36.1	34.5	35.3	34.6	30.9	28.5	27.1	26.3

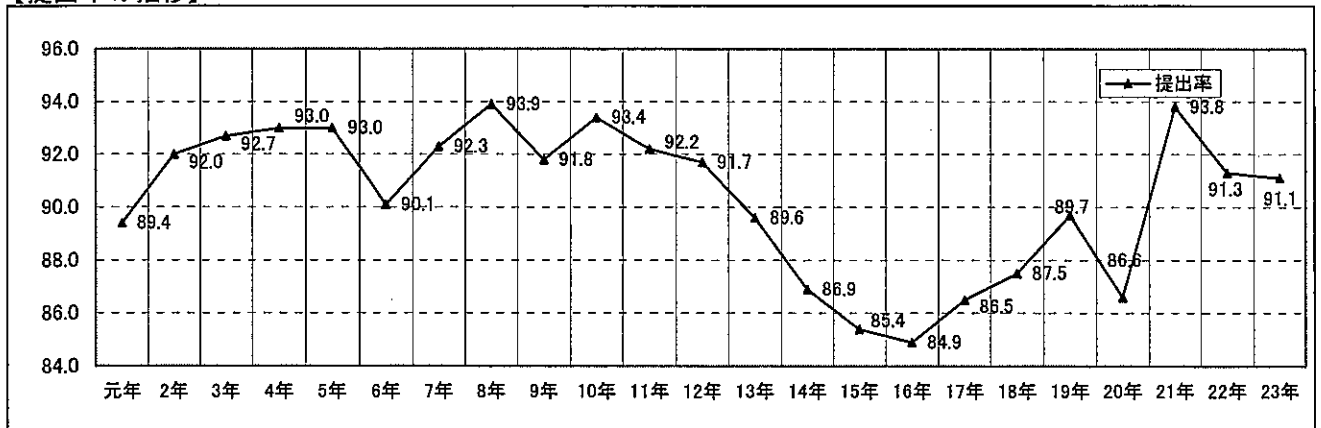
【政治団体数の推移】



(単位:件)

区分	元年	2年	3年	4年	5年	6年	7年	8年	9年	10年	11年	12年	13年	14年	15年	16年	17年	18年	19年	20年	21年	22年	23年
団体数	1,051	1,103	1,084	1,131	1,130	1,298	1,458	1,436	1,478	1,520	1,562	1,541	1,512	1,555	1,523	1,465	1,377	1,380	1,343	1,283	1,206	1,175	1,185

【提出率の推移】



(単位:%)

区分	元年	2年	3年	4年	5年	6年	7年	8年	9年	10年	11年	12年	13年	14年	15年	16年	17年	18年	19年	20年	21年	22年	23年
提出率	89.4	92.0	92.7	93.0	93.0	90.1	92.3	93.9	91.8	93.4	92.2	91.7	89.6	86.9	85.4	84.9	86.5	87.5	89.7	86.6	93.8	91.3	91.1

## 2 提出状況

- 「政党の支部」の提出率は100%、「その他の政治団体」の提出率は89.4%、合計で91.1%となっている。

区 分	平成22年			平成23年		
	12/31現在 団体数	うち提出 団体数	提出率(%)	12/31現在 団体数	うち提出 団体数	提出率(%)
政党の支部	197	197	100.0	190	190	100.0
その他の政治団体	978	876	89.6	995	890	89.4
合計	1,175	1,073	91.3	1,185	1,080	91.1

(注)提出団体数とは、原則として平成24年10月31日までに収支報告書の提出があった団体数をいう。

### 3 収入及び支出の状況

- 「政党の支部」の収入額は、前年と比べて総収入額で5.3%の減、実収入額で9.5%の減、支出額は、前年と比べて6.2%の減となっている。
- 「その他の政治団体」の収入額は、前年と比べて総収入額で8.3%の増、実収入額で9.6%の増、支出額は、前年と比べて18.5%の増となっている。
- 合計の収入額は、前年と比べて総収入額で0.2%の減、実収入額で2.9%の減、支出額は、前年と比べて2.1%の増となっている。

(単位:千円)

区 分	平成22年		平成23年		対前年増減率(%)		
	収入額	支出額	収入額	支出額	収入	支出	
政党の支部	自由民主党	1,520,530 ( 840,312 )	861,680	1,410,462 ( 750,984 )	802,323	▲ 7.2 ( ▲ 10.6 )	▲ 6.9
	日本共産党	415,036 ( 366,988 )	368,787	408,505 ( 362,257 )	373,612	▲ 1.6 ( ▲ 1.3 )	1.3
	民主党	342,365 ( 285,804 )	251,132	319,433 ( 228,199 )	211,989	▲ 6.7 ( ▲ 20.2 )	▲ 15.6
	公明党	193,946 ( 104,728 )	106,604	270,674 ( 183,333 )	166,885	39.6 ( 75.1 )	56.5
	国民新党	267,348 ( 139,992 )	117,958	188,893 ( 45,258 )	38,078	▲ 29.3 ( ▲ 67.7 )	▲ 67.7
	社会民主党	79,710 ( 32,170 )	41,317	66,585 ( 27,994 )	42,133	▲ 16.5 ( ▲ 13.0 )	2.0
	みんなの党	1,760 ( 1,760 )	1,259	5,622 ( 5,122 )	3,867	219.4 ( 191.0 )	207.1
	たちあがれ日本	- ( - )	-	1,140 ( 1,140 )	1,082	H23年設立	
	小 計	2,820,695 ( 1,771,754 )	1,748,737	2,671,316 ( 1,604,287 )	1,639,967	▲ 5.3 ( ▲ 9.5 )	▲ 6.2
その他の政治団体	1,681,415 ( 940,450 )	887,394	1,821,268 ( 1,030,414 )	1,051,291	8.3 ( 9.6 )	18.5	
合 計	4,502,110 ( 2,712,203 )	2,636,131	4,492,584 ( 2,634,701 )	2,691,258	▲ 0.2 ( ▲ 2.9 )	2.1	

- (注) 1 「収入」欄中( )は、総収入額から前年からの繰越額を除いた実収入額である。  
 2 たちあがれ日本の支部は、平成23年に設立された。  
 3 表示単位未満は四捨五入しているため、計と一致しない場合がある。

【平成23年分 収入の項目別内訳】

(単位:円, %)

区分	内 訳												
	総収入額 A	前年繰越額 B	実収入額 A-B	寄 附				事業収入	借入金	その他の収入	交付金収入		
				党費又は会費	個人	団体	政治団体					政党匿名寄附	計
自由民主党	1,410,462,472	659,478,535 (46.8)	750,983,937 (53.2)	46,374,544 (3.3)	104,286,502 (7.4)	180,534,485 (12.8)	75,170,840 (5.3)	0	359,991,827 (25.5)	166,595,675 (11.8)	0	44,653,383 (3.2)	133,368,508 (9.5)
日本共産党	408,505,396	46,248,487 (11.3)	362,256,909 (88.7)	48,169,821 (11.8)	96,131,127 (23.5)	0	0	0	96,131,127 (23.5)	4,100,208 (1)	3,220,000 (0.8)	6,494,336 (1.6)	204,141,417 (50)
民 主 党	319,432,628	91,233,401 (28.6)	228,199,227 (71.4)	9,232,000 (2.9)	25,251,000 (7.9)	16,649,540 (5.2)	10,930,543 (3.4)	0	52,831,083 (16.5)	9,365,260 (2.9)	6,863,407 (2.1)	4,614,377 (1.4)	145,293,100 (45.5)
公 明 党	270,674,123	87,341,586 (32.3)	183,332,537 (67.7)	0	50,438,551 (18.6)	0	37,170 (0)	0	50,475,721 (18.6)	4,488,000 (1.7)	0	1,215,075 (0.4)	127,153,741 (47)
国民新党	186,893,198	143,634,856 (76)	45,258,342 (24)	5,118,000 (2.7)	300,000 (0.2)	28,790,000 (15.2)	920,000 (0.5)	0	30,010,000 (15.9)	0	0	130,342 (0.1)	10,000,000 (5.3)
社会民主党	66,585,435	38,591,105 (58)	27,994,330 (42)	0	10,539,330 (15.8)	0	0	0	10,539,330 (15.8)	0	0	0	17,455,000 (26.2)
みんなの党	5,622,474	500,874 (8.9)	5,121,600 (91.1)	0	42,000 (0.7)	100,000 (1.8)	0	0	142,000 (2.5)	215,000 (3.8)	264,600 (4.7)	0	4,500,000 (80)
たちあがれ日本	1,140,002	0 (0)	1,140,002 (20.3)	0	660,000 (11.7)	360,000 (6.4)	0	0	1,020,000 (18.1)	0	0	0	120,000 (2.1)
小 計	2,671,315,728	1,067,028,844 (39.9)	1,604,286,884 (60.1)	106,894,365 (4.1)	287,648,510 (10.8)	226,434,025 (8.5)	87,058,553 (3.3)	0	601,141,088 (22.5)	184,764,143 (6.9)	10,348,007 (0.4)	57,107,515 (2.1)	642,031,766 (24)
その他の政治団体	1,821,268,477	790,854,152 (43.4)	1,030,414,325 (56.6)	207,212,748 (11.4)	263,076,273 (14.4)	0	320,310,143 (17.6)	0	583,386,416 (32)	151,148,439 (8.3)	32,901,656 (1.8)	26,256,446 (1.4)	29,508,620 (1.6)
合 計	4,492,584,205	1,857,882,996 (41.4)	2,634,701,209 (58.6)	316,107,113 (7)	550,724,783 (12.3)	226,434,025 (5)	407,368,696 (9.1)	0	1,184,527,504 (26.4)	335,912,582 (7.5)	43,249,663 (1)	83,363,961 (1.9)	671,540,386 (14.9)
対前年増減率	▲ 0.2	3.8	▲ 2.9	2.9	▲ 7.1	▲ 7.1	▲ 3.7	▲ 100.0	3.0	▲ 32.9	0.8	20.2	4.6

(注) ( ) は総収入額に対する構成比

(平成22年分)

政党の支部	2,820,695,259	1,048,941,746	1,771,753,513	114,086,511	285,075,332	243,802,010	114,739,131	29,020	643,645,493	342,237,915	20,027,879	38,984,608	612,771,107
その他の政治団体	1,681,414,984	740,965,143	940,449,841	193,208,993	197,845,936	0	308,339,231	0	506,185,167	158,413,562	22,868,688	30,396,519	29,376,912
合計	4,502,110,243	1,789,906,889	2,712,203,354	307,295,504	482,921,268	243,802,010	423,078,362	29,020	1,149,830,660	500,651,477	42,896,567	69,381,127	642,148,019

【平成23年分 支出の項目別内訳】

(単位:円, %)

区分	支出総額	政治活動費							小計	うち本部・支部への交付金
		経常経費	組織活動費	選挙関係費	機関誌の発行その他の事業費	調査研究費	寄附・交付金	その他の経費		
自由民主党	802,322,926 (36.3)	291,369,914	198,992,859 (24.8)	10,002,514 (1.2)	51,666,662 (6.4)	3,116,271 (0.4)	237,237,882 (29.6)	9,936,824 (1.2)	510,953,012 (63.7)	49,475,068 (6.2)
日本共産党	373,611,541 (44.9)	167,905,159	46,441,942 (12.4)	7,316,661 (2)	19,134,241 (5.1)	1,105,443 (0.3)	130,258,158 (34.9)	1,449,937 (0.4)	205,706,382 (55.1)	130,258,158 (34.9)
民主党	211,989,038 (61.8)	130,918,629	15,930,170 (7.5)	29,910,050 (14.1)	16,266,669 (7.7)	471,540 (0.2)	11,706,100 (5.5)	6,785,880 (3.2)	81,070,409 (38.2)	1,282,200 (0.6)
公明党	166,884,594 (10.9)	18,204,121	5,806,569 (3.5)	34,433,552 (20.6)	22,538,300 (13.5)	0 (0)	85,902,052 (51.5)	0 (0)	148,680,473 (89.1)	81,804,898 (49)
国民新党	38,077,528 (69.5)	26,466,122	9,715,264 (25.5)	0 (0)	1,228,780 (3.2)	46,125 (0.1)	0 (0)	621,237 (1.6)	11,611,406 (30.5)	0 (0)
社会民主党	42,132,691 (52.7)	22,188,493	4,003,301 (9.5)	3,871,851 (9.2)	2,824,296 (6.7)	634,750 (1.5)	8,610,000 (20.4)	0 (0)	19,944,198 (47.3)	4,700,000 (11.2)
みんなの党	3,866,979 (43.2)	1,668,911	1,666,223 (43.1)	130,000 (3.4)	328,025 (8.5)	73,820 (1.9)	0 (0)	0 (0)	2,198,068 (56.8)	0 (0)
たちあがれ日本	1,081,865 (0.3)	10,464	722,908 (18.7)	0 (0)	348,493 (9)	0 (0)	0 (0)	0 (0)	1,071,401 (27.7)	0 (0)
小計	1,639,967,162 (40.2)	658,731,813	285,279,236 (17.3)	85,664,628 (5.2)	114,335,466 (7)	5,447,949 (0.3)	473,714,192 (28.9)	18,793,878 (1.1)	981,235,349 (59.8)	267,520,324 (16.3)
その他の政治団体	1,051,291,058 (41.2)	432,878,389	252,349,626 (24)	21,535,139 (2)	155,249,433 (14.8)	6,256,045 (0.6)	162,268,526 (15.4)	20,753,900 (2)	618,412,669 (58.8)	22,764,000 (2.2)
合計	2,691,610,202 (40.6)	1,091,610,202	535,628,862 (19.9)	107,199,767 (4)	269,584,899 (10)	11,703,994 (0.4)	635,982,718 (23.6)	39,547,778 (1.5)	1,599,648,018 (59.4)	290,284,324 (10.8)
対前年増減率	2.1	7.2	▲ 0.8	31.3	▲ 17.2	▲ 23.2	5.0	▲ 19.9	▲ 1.1	35.7

(注) ( )は支出総額に対する構成比

(平成22年分)

政党の支部	1,748,736,743	683,389,432	331,022,878	66,205,695	176,710,818	9,368,268	467,780,194	14,259,468	1,065,347,311	190,940,458
その他の政治団体	887,393,866	335,179,493	208,964,554	15,453,693	148,797,380	5,875,690	138,029,503	35,093,553	552,214,373	23,052,525
合計	2,636,130,609	1,018,568,925	539,987,432	81,659,388	325,508,198	15,243,958	605,809,697	49,353,011	1,617,561,684	213,992,983

#### 4 政党の支部の収支状況(収入額上位10団体)

○ 「政党の支部」の中で、収入額の多い10団体を順に取りまとめたものである。

##### 【総収入額】

(単位:千円, %)

順位	昨年順位	団体名	平成22年		平成23年		対前年増減率	
			総収入額	支出額	総収入額	支出額	収入	支出
1	1	自由民主党広島県支部連合会	552,943	179,106	525,851	155,597	▲ 4.9	▲ 13.1
2	3	日本共産党広島県委員会	200,632	179,569	191,876	176,076	▲ 4.4	▲ 1.9
3	4	公明党広島県本部	165,208	87,697	177,674	92,760	7.5	5.8
4	2	国民新党広島県第六選挙区支部	211,522	94,472	157,075	36,174	▲ 25.7	▲ 61.7
5	8	民主党広島県総支部連合会	68,349	28,262	103,589	55,282	51.6	95.6
6	5	自由民主党広島県第四選挙区支部	101,844	91,904	91,427	88,360	▲ 10.2	▲ 3.9
7	7	日本共産党広島県東部地区委員会	79,473	59,320	70,169	54,506	▲ 11.7	▲ 8.1
8	13	自由民主党広島県第二選挙区支部	57,806	35,649	58,065	40,718	0.4	14.2
9	10	社会民主党広島県連合	65,649	34,990	54,152	32,973	▲ 17.5	▲ 5.8
10	12	自由民主党広島県参議院選挙区第二支部	58,167	25,290	52,267	28,020	▲ 10.1	10.8

##### 【実収入額(前年からの繰越額を除いた額)】

(単位:千円, %)

順位	昨年順位	団体名	平成22年		平成23年		対前年増減率	
			実収入額	支出額	実収入額	支出額	収入	支出
1	1	日本共産党広島県委員会	180,874	179,569	170,813	176,076	▲ 5.6	▲ 1.9
2	3	自由民主党広島県支部連合会	122,602	179,106	152,014	155,597	24.0	▲ 13.1
3	5	公明党広島県本部	85,330	87,697	100,162	92,760	17.4	5.8
4	4	自由民主党広島県第四選挙区支部	92,199	91,904	81,486	88,360	▲ 11.6	▲ 3.9
5	9	民主党広島県総支部連合会	48,223	28,262	63,502	55,282	31.7	95.6
6	8	日本共産党広島県東部地区委員会	54,107	59,320	50,016	54,506	▲ 7.6	▲ 8.1
7	13	日本共産党広島県広島市西地区委員会	41,294	40,611	45,264	46,569	9.6	14.7
8	16	自由民主党呉第一支部	35,686	37,059	44,014	41,292	23.3	11.4
9	11	日本共産党広島県広島市東地区委員会	44,052	43,345	42,516	43,376	▲ 3.5	0.1
10	6	自由民主党広島県参議院選挙区第六支部	82,123	79,824	40,354	40,176	▲ 50.9	▲ 49.7



## 5 その他の政治団体の収支状況(収入額上位10団体)

○ 「その他の政治団体」の中で、収入額の多い10団体を順に取りまとめたものである。

### 【総収入額】

(単位:千円, %)

順位	昨年順位	団体名	平成22年		平成23年		対前年増減率	
			総収入額	支出額	総収入額	支出額	収入	支出
1	1	広島県医師連盟	85,581	52,348	90,456	55,711	5.7	6.4
2	2	広島県看護連盟	80,340	45,836	76,151	38,334	▲ 5.2	▲ 16.4
3	3	広島県薬剤師連盟	65,142	37,226	62,474	30,911	▲ 4.1	▲ 17.0
4	5	広島県歯科医師連盟	50,252	34,202	53,385	33,700	6.2	▲ 1.5
5	4	岸田文雄後援会	52,110	44,771	49,406	45,955	▲ 5.2	2.6
6	7	広島県不動産政治連盟	43,179	17,372	42,823	17,316	▲ 0.8	▲ 0.3
7	6	県政懇話会	44,219	6,438	37,782	8,343	▲ 14.6	29.6
8	10	斉藤鉄夫後援会	28,256	12,308	30,195	11,097	6.9	▲ 9.8
9	9	同盟三菱広島地方政治活動委員会	28,780	427	28,356	505	▲ 1.5	18.3
10	11	全日本不動産政治連盟 広島県本部	25,330	1,553	26,394	1,651	4.2	6.3

### 【実収入額(前年からの繰越額を除いた額)】

(単位:千円, %)

順位	昨年順位	団体名	平成22年		平成23年		対前年増減率	
			実収入額	支出額	実収入額	支出額	収入	支出
1	1	広島県医師連盟	58,085	52,348	57,223	55,711	▲ 1.5	6.4
2	2	岸田文雄後援会	45,192	44,771	42,068	45,955	▲ 6.9	2.6
3	4	広島県看護連盟	40,444	45,836	41,646	38,334	3.0	▲ 16.4
4	3	広島県歯科医師連盟	41,070	34,202	37,335	33,700	▲ 9.1	▲ 1.5
5	9	広島県薬剤師連盟	17,317	37,226	34,557	30,911	99.6	▲ 17.0
6	5	ゆざき英彦後援会	23,298	34,494	22,365	20,089	▲ 4.0	▲ 41.8
7	15	寺田稔呉後援会	12,021	11,019	22,049	22,306	83.4	102.4
8	—	うすい法明後援会	4,323	4,238	20,446	20,315	373.0	379.4
9	—	松井かずみ後援会	—	—	18,379	18,379	H23年設立	
10	12	広島県不動産政治連盟	14,403	17,372	17,016	17,316	18.1	▲ 0.3

(注) 昨年、「うすい法明後援会」の実収入額の順位は30位以下だったため、昨年順位欄を「—」としている。

## 6 政治資金パーティー開催の推移

- 「政党の支部」は13団体(21件)が政治資金パーティーを開催し、その収入額は1億6,906万円余で、前年と比べて1億5,342万円減少している。
- 「その他の政治団体」は22団体(34件)が政治資金パーティーを開催し、その収入額は1億632万円余で、前年と比べて1,122万円余減少している。

(単位:千円)

区分	政党の支部			その他の政治団体			特定パーティー開催団体			合 計		
	団体数	件数	収入額	団体数	件数	収入額	団体数	件数	収入額	団体数	件数	収入額
平成5年	1	1	3,040	9	9	118,735	1	1	50,180	11	11	171,955
平成6年	1	1	152,250	10	10	163,607				11	11	315,857
平成7年	3	3	177,271	11	13	205,139	1	1	7,160	15	17	389,570
平成8年	3	3	58,650	4	4	35,825				7	7	94,475
平成9年	3	3	255,780	9	11	155,692				12	14	411,472
平成10年	4	4	68,866	11	11	165,462				15	15	234,328
平成11年	4	4	220,605	15	16	258,634				19	20	479,239
平成12年	5	5	106,240	12	14	172,217				17	19	278,457
平成13年	1	1	28,840	20	25	260,928				21	26	289,768
平成14年	10	10	349,975	18	25	285,237				28	35	635,212
平成15年	5	5	104,460	13	17	192,449				18	22	296,909
平成16年	7	9	369,134	10	14	142,088				17	23	511,222
平成17年	9	9	89,736	20	23	161,847				29	32	251,583
平成18年	10	12	537,310	26	33	187,279				36	45	724,589
平成19年	5	11	247,285	33	46	182,216				38	57	429,502
平成20年	10	17	394,025	21	29	119,754				31	46	513,779
平成21年	8	17	139,706	16	23	115,136				24	40	254,842
平成22年	14	23	322,484	24	31	117,553				38	54	440,037
平成23年	13	21	169,064	22	34	106,328				35	55	275,392

(注) 平成4年の政治資金規正法改正により、政治資金パーティーは政治団体によって開催されなければならないものとされ、その収支については収支報告書中で報告しなければならないこととされた。

## 7 政治資金パーティーの開催状況

○ 平成23年分の収支報告書で報告された政治資金パーティーに関して、政治団体別にその収入額及び開催に要した経費を取りまとめたものである。

### 【政党の支部】

(単位:千円)

政治団体の名称	催物の名称	収入額	経費
自由民主党広島県支部連合会	H23広島政経文化懇談会	78,660	7,412
自由民主党広島県第四選挙区支部	政経セミナー(1)	6,520	994
	中川秀直代議士を励ます会	14,800	2,722
	政経セミナー(2)	7,200	845
自由民主党広島県第二選挙区支部	平口洋新年互礼会	12,793	5,477
	平口ひろしを励ます会	13,069	5,235
自由民主党広島県第三選挙区支部	自由民主党広島県第三選挙区支部・河井克行を育てる会 合同新年交歓会	3,505	0
	夢づくり夢創造フォーラムPart21	6,499	0
	夢づくり夢創造フォーラムPart19	0	2,011
自由民主党広島県参議院選挙区第六支部	宮沢洋一君を励ます会	7,450	1,661
民主党広島県第5区総支部	三谷光男ととことん語る会	6,050	1,549
自由民主党広島県第六選挙区支部	小島敏文君を励ます会	4,080	1,325
自由民主党安芸第一支部	23年合同新年互礼会	880	1,844
	24年合同新年互礼会	1,830	189
自由民主党広島南第一支部	自由民主党広島南第一支部新年互礼会	1,500	1,304
公明党広島第六総支部	公明党新年賀詞交歓会(福山会場)	1,391	1,524
公明党広島第四総支部	公明党新年賀詞交歓会(東広島会場)	536	453
	公明党新年賀詞交歓会(呉会場)	741	800
公明党広島第五総支部	公明党新年賀詞交歓会(尾道会場)	537	623
	公明党新年賀詞交歓会(三次会場)	489	482
公明党広島第二総支部	公明党新年賀詞交歓会(西広島会場)	535	524
計		169,064	36,976

(注)表示単位未満は四捨五入しているため、計と一致しない場合がある。

## 【その他の政治団体】

(単位:千円)

政治団体の名称	催物の名称	収入額	経費
岸田文雄後援会	平成23年岸田文雄後援会新年互礼会	3,290	2,745
	平成23年「岸田文雄広島政経セミナー」	17,510	3,375
	平成24年岸田文雄後援会新年互礼会	3,420	512
	岸田文雄君を激励する会	0	2,426
斉藤鉄夫後援会	斉藤鉄夫君を励ます会	14,183	3,804
ゆざき英彦後援会	ゆざき知事を囲む県政懇談勉強会2011年2月度	1,230	312
	ゆざき知事を囲む県政懇談勉強会2011年4月度	1,500	396
	ゆざき知事を囲む県政懇談勉強会2011年6月度	2,070	541
	ゆざき知事を囲む県政懇談勉強会2011年8月度	2,050	484
	ゆざき知事を囲む県政懇談勉強会2011年10月度	1,970	500
	ゆざき知事を囲む県政懇談勉強会2011年12月度	1,940	448
	第一回湯崎英彦を囲む会	1,340	25
金子和彦後援会	金子和彦君の広島市議会副議長就任祝賀会	6,290	3,848
ひろしま分権自治フォーラム	新春のつどい	2,540	527
	爽秋のつどい	3,570	800
内田つとむ後援会	組織内議員激励のつどい	4,880	550
やまと重治と歩む会	やまと重治と語る会	4,360	193
法木昭一後援会	法木昭一と語る会	3,850	241
大原邦夫後援会	大原邦夫を励ます集い	3,670	2,486
宮政利後援会	宮政利県政報告会	3,440	100
山本良二後援会	山本良二市政報告会	3,110	455
連合広島の会	連合広島の会第1回「躍進のつどい」	1,500	125
	連合広島の会第2回「躍進のつどい」	1,500	166
いしはら賢治後援会	「石原賢治」と語る会	2,930	64
松本彰夫後援会	松本彰夫議員在職20年を祝う会	2,760	1,117
広島県政経懇話会	広島県政経懇話会総会	2,690	1,730
広島と世界研究会	わたかべ正徳と語る会	2,370	191
脇本茂紀後援会	脇本茂紀と語る会	2,150	110
うすい法明後援会	碓井法明を励ます会	1,146	1,317
JFEスチール福山労働組合政治活動委員会	組織内議員激励のつどい	1,350	0
山田春男を育てる会	市政報告会	834	720
いまえだ仁後援会	いまえだ仁君を市政に送り出す集い	520	485
広島県山田としお後援会	参議院議員山田としお君を励ます会	310	150
	参議院議員山田としお君を励ます会	55	0
計		106,328	30,940

(注)表示単位未満は四捨五入しているため、計と一致しない場合がある。

## 8 資産及び借入金の状況

○ 平成23年12月末現在における政治団体が所有する資産の状況や借入金の状況を取りまとめたものである。

### 【資産の状況】

(単位:千円)

区分	平成22年		平成23年	
	団体数	金額(価額)	団体数	金額(価額)
土地	4	80,800	4	80,800
建物	3	50,031	3	50,031
動産 (取得価額が100万円超)	6	46,746	6	46,720
預貯金 (定期性のもの)	7	80,847	6	65,397
金銭信託				
有価証券				
貸付金				
敷金 (支払金額100万円超)	5	10,063	5	10,063

### 【借入金の状況】

(単位:千円)

区分	平成22年		平成23年	
	団体数	金額(価額)	団体数	金額(価額)
借入金 (借入先ごとの残額100万円超)	19	233,662	24	258,849