

### 3 【分析1】教科の調査結果の分析及び考察

#### (1) 「基礎・基本」定着状況調査

##### 教科の基礎的・基本的な学習内容の定着状況

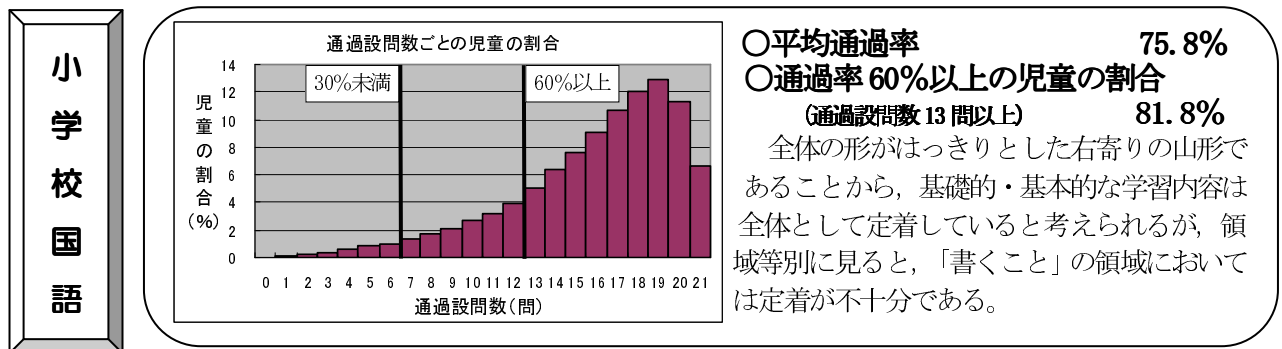
- 調査を実施した全ての教科において、平均通過率が60%を超えていることから、基礎的・基本的な学習内容は、おおむね定着していると考えられる。
- 各教科の領域等の定着状況を見ると、小学校国語「書くこと」、小学校算数「図形」の領域において、通過率が60%未満であり、定着が不十分であると考えられる。

#### ① 通過率等の変化

	年度	小学校		中学校		
		国語	算数	国語	数学	英語
平均通過率（％）	<b>H24</b>	<b>75.8</b>	<b>75.0</b>	<b>81.0</b>	<b>74.1</b>	<b>74.2</b>
	H23	78.5	77.8	73.2	74.7	71.9
	H22	82.3	79.0	77.4	72.6	70.2
	H21	75.0	79.8	75.0	69.7	65.2
	H20	67.4	76.1	76.2	65.7	71.1
	H19	64.2	75.6	74.4	69.0	73.4
	H18	78.3	80.2	82.1	71.4	76.3
	H17	75.3	80.0	73.0	70.5	77.8
	H16	71.8	75.5	75.2	65.1	75.5
	H15	68.7	72.1	76.0	64.9	73.6
	H14	71.6	69.9	73.3	59.0	69.3
通過率80%以上の児童生徒の割合（％）	<b>H24</b>	<b>53.7</b>	<b>52.9</b>	<b>64.9</b>	<b>50.9</b>	<b>53.5</b>
	H23	60.3	59.4	42.6	51.8	49.1
	H22	69.8	62.2	54.8	47.3	44.8
	H21	51.6	65.4	48.7	42.5	35.0
	H20	35.6	54.8	52.2	37.7	44.8
	H19	21.1	53.5	46.5	40.8	46.9
	H18	60.9	65.6	66.5	48.2	55.6
	H17	53.5	63.8	38.9	46.6	58.9
	H16	44.6	53.0	47.0	36.6	53.7
	H15	30.3	42.4	49.1	34.5	49.6
	H14	32.9	37.6	48.6	22.4	39.6
通過率60%以上の児童生徒の割合（％）	<b>H24</b>	<b>81.8</b>	<b>82.4</b>	<b>89.3</b>	<b>75.9</b>	<b>76.3</b>
	H23	85.6	86.6	79.0	76.0	73.1
	H22	89.1	87.1	83.0	72.5	71.3
	H21	80.7	88.2	79.0	70.5	64.2
	H20	70.2	84.2	81.5	63.0	72.3
	H19	63.9	83.8	80.4	70.2	79.1
	H18	87.2	87.2	92.7	73.9	79.1
	H17	83.8	86.9	80.4	71.5	80.9
	H16	79.9	82.9	83.2	63.8	77.8
	H15	70.6	80.8	85.3	64.2	78.3
	H14	76.4	74.9	81.9	53.1	70.4

通過率 30% 未満の 児童生徒の割合 (%)	<b>H24</b>	<b>3.2</b>	<b>2.8</b>	<b>1.4</b>	<b>6.2</b>	<b>4.6</b>
	H23	2.4	2.2	2.4	5.5	5.1
	H22	2.0	2.0	1.7	6.8	5.4
	H21	3.5	2.2	2.4	6.3	7.8
	H20	2.8	2.5	2.5	10.5	3.8
	H19	3.9	2.2	2.5	7.0	2.6
	H18	1.4	2.1	0.6	7.0	2.8
	H17	2.1	1.7	1.6	7.5	2.9
	H16	2.4	2.1	1.4	10.0	3.1
	H15	2.2	2.0	1.2	9.0	3.5
	H14	2.6	3.0	3.0	12.6	7.2
	標準偏差	<b>H24</b>	<b>19.0</b>	<b>18.6</b>	<b>16.0</b>	<b>22.2</b>
H23		18.0	17.7	17.4	21.9	22.7
H22		17.5	18.0	17.4	21.6	22.5
H21		19.3	17.7	18.5	22.7	22.6
H20		19.4	18.4	18.4	25.3	21.5
H19		17.0	17.9	17.6	22.8	19.3
H18		17.7	18.4	13.4	23.5	20.0
H17		18.5	18.3	15.7	24.0	20.1
H16		18.1	18.5	15.8	24.2	20.3
H15		16.6	17.0	16.4	23.2	19.1
H14		21.5	22.0	24.2	27.2	26.9

## ② 教科における学習内容の定着状況の概要



### 領域等の定着状況

【聞くこと】 77.7%	おおむね定着	【書くこと】 56.4%	定着が不十分
【読むこと】 80.7%	かなり定着	【伝統的な言語文化と国語の特質に関する事項】 78.3%	おおむね定着

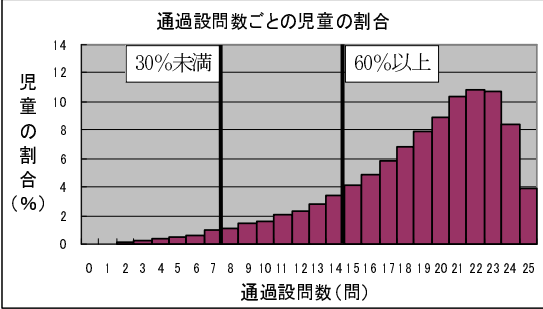
### 定着している内容

- 適切な語の選択 (設問 三 2) 95.5%
- 要点の聞き取り (設問 一 1) 93.7%
- 適切な接続詞の選択 (設問 四 1) 92.2%

### 課題

- 文章の構成 (設問 五 3) 52.5% P.9 参照
- 文章の推敲 (設問 五 1) 57.6% P.10 参照
- 理由を挙げた記述 (設問 五 2) 59.3% P.11 参照

小学校算数



○平均通過率 75.0%

○通過率 60%以上の児童の割合 (通過設問数 15 問以上) 82.4%

全体の形がはっきりとした右寄りの山形であることから、基礎的・基本的な学習内容は全体として定着していると考えられるが、領域別に見ると、「図形」の領域においては定着が不十分である。

領域の定着状況

【数と計算】	84.6%	かなり定着	【量と測定】	73.7%	おおむね定着
【図形】	58.7%	定着が不十分	【数量関係】	72.7%	おおむね定着

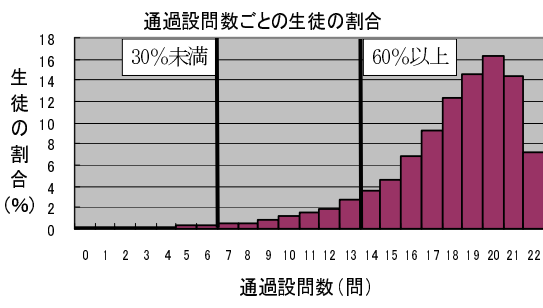
定着している内容

- 同分母の分数の減法 [6/7-4/7] (設問 1 (6)) 97.3%
- 2位数+2位数 [74+89] (設問 1 (1)) 96.0%
- 3位数÷2位数 [357÷17] (設問 1 (4)) 92.8%

課題

- ひし形の定義 (設問 9) 23.2% P.12 参照
- 伴って変わる数量 (設問 16) 44.1% P.13 参照

中学校国語



○平均通過率 81.0%

○通過率 60%以上の生徒の割合 (通過設問数 14 問以上) 89.3%

全体の形がはっきりとした右寄りの山形であることから、基礎的・基本的な学習内容は全体として定着していると考えられる。

領域等の定着状況

【聞くこと】	82.8%	かなり定着	【書くこと】	81.0%	かなり定着
【読むこと】	78.9%	おおむね定着	【言語事項】	82.4%	かなり定着

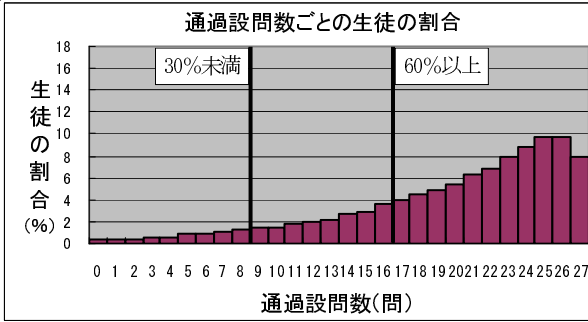
定着している内容

- 小2漢字の書き [強] (設問 二 2) 98.3%
- 小3漢字の読み [よそう] (設問 四 1) 97.8%
- 小5漢字の書き [技術] (設問 二 1②) 95.9%

課題

- 事象や行為などを表す多様な語句 (設問 二 3) 47.7% P.14 参照
- 段落相互の関係の把握 (設問 四 2) 51.5% P.15 参照
- 登場人物の心情の把握 (設問 三 3 (3)) 57.1% P.60 参照

中学校数学



○平均通過率 74.1%  
○通過率 60%以上の生徒の割合 (通過設問数 17 問以上) 75.9%

全体の形がなだらかな右寄りの山形であることから、ばらつきはあるものの基礎的・基本的な学習内容は全体として定着していると考えられる。

領域の定着状況

【数と式】 75.5% おおむね定着 【図形】 74.9% おおむね定着  
【関数】 72.6% おおむね定着 【資料の活用】 64.9% おおむね定着

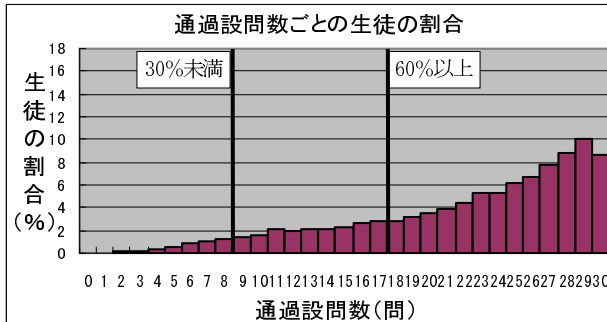
定着している内容

- 垂線の作図方法 (設問 5 (5)) 90.2%
- 小数の減法 [5.7-3] (設問 1 (1)) 88.6%
- 数量関係を見付ける (設問 9 (1)) 87.5%

課題

- 相対度数の意味 (設問 8 (2)) 44.8% || P.72 参照
- 関係を文字式で表す (設問 9 (2)) 49.7% || P.76 参照
- 一次方程式の立式 (設問 3 (2)) 53.8% || P.16 参照

中学校英語



○平均通過率 74.2%  
○通過率 60%以上の生徒の割合 (通過設問数 18 問以上) 76.3%

全体の形がなだらかな右寄りの山形であることから、ばらつきはあるものの基礎的・基本的な学習内容は全体として定着していると考えられる。

領域の定着状況

【聞くこと】 76.0% おおむね定着 【読むこと (実技を含む)】 72.1% おおむね定着  
【書くこと】 66.8% おおむね定着 【話すこと (実技)】 85.0% かなり定着

定着している内容

- リスニング問題 (概要や要点の把握) (設問 3 2) 91.9%
- リスニング問題 (英語での問いかけに対する適切な応答) (設問 1 3) 88.5%
- リスニング問題 (英語での問いかけに対する適切な応答) (設問 1 2) 80.7%

課題

- 適切な語を用いた会話文の組立 (設問 6 4) 37.2% || P.78 参照