

# 事業概要

平成22年度

広島県西部厚生環境事務所広島支所

広島県西部保健所広島支所



### III 資料

管内の状況一覧	19
管内の福祉保健医療関係の人材等の状況	21
地域保健福祉対策	
(1) 保健福祉関係学生の実習受入れ状況	22
(2) 衛生教育の実施状況	22
(3) 市町指導の状況	22
(4) 圏域地域保健対策協議会の状況	23
高齢者保健福祉対策	
(1) ひろしま高齢者プラン（平成 21～23 年度）	25
(2) 療養病床の転換状況	26
母子（寡婦）福祉対策	
(1) 母子福祉資金の貸付状況	27
(2) 寡婦福祉資金の貸付状況	28
医療対策	
(1) 病院・診療所の状況	29
(2) 立入検査及び使用許可件数	29
感染症対策	
(1) 感染症発生状況	30
(2) 結核の状況	31
(3) 感染症発生に伴う指導状況	34
(4) 新型インフルエンザ対策の連絡会議開催状況	35
(5) エイズ相談及びH I V抗体検査の状況	35
(6) 健康教育実施状況	36
(7) 肝炎相談件数及び肝炎ウイルス検査の実施状況	36
精神保健福祉対策	
(1) 精神障害者入院形態別患者数及び通院等の状況	37
(2) 精神障害者保健福祉手帳の所持状況	37
(3) 組織育成支援状況	37
(4) 精神障害者社会適応訓練事業の実施状況	38
(5) 相談指導実施状況	38
(6) 家庭訪問指導状況	39
(7) 普及啓発・人材養成実施状況	39

# 目 次

## I 概 況

1	管内の概況	1
2	管内地図	2
3	市町別主要指標	3
4	行政組織・業務の内容	4
5	沿革	5
6	常設の相談等の実施計画	7
7	管内の地域指定等の状況	7
8	人口動態等	8

## II 主要事業の概要

1	地域保健福祉対策	10
2	母子・寡婦福祉対策	11
3	災害対策	11
4	医療対策	11
5	結核・感染症対策	12
6	肝炎対策	12
7	精神保健福祉対策	13
8	健康づくり対策・生活習慣病対策	13
9	栄養改善対策	13
10	歯科保健対策	14
11	難病対策	14
12	母子保健対策	15
13	食品衛生対策	15
14	狂犬病予防対策	16
15	薬事関係対策	16
16	環境保全対策	16
17	廃棄物対策	17

### 健康増進・栄養改善対策等

- (1) 給食施設等の指導状況 ..... 40
- (2) 健康増進法に基づく食品表示指導状況 ..... 41
- (3) 栄養・運動等指導の実施状況 ..... 41
- (4) 健康増進事業実施状況 ..... 42

### 歯科保健対策

- (1) 訪問指導等の状況 ..... 43
- (2) 相談事業の状況 ..... 43
- (3) 市町指導・支援の状況 ..... 43

### 難病対策等

- (1) 特定疾患治療研究事業の承認状況 ..... 44
- (2) 小児慢性特定疾患治療研究事業の承認状況 ..... 46
- (3) 相談事業の実施状況 ..... 47
- (4) 電話相談及び面接相談等の状況 ..... 47
- (5) 家庭訪問指導の状況 ..... 48
- (6) 患者・家族に対する学習会の実施状況 ..... 48
- (7) アレルギー疾患相談事業等実施状況 ..... 49
- (8) アスベスト相談状況 ..... 50

### 母子保健対策

- (1) 養育医療給付受給者数 ..... 51
- (2) 長期療養児療育相談指導の実施状況 ..... 51
- (3) 自立支援医療（育成医療）給付受給者数の状況 ..... 52
- (4) 不妊治療費助成の申請状況 ..... 52

### 食品衛生対策

- (1) 施設数の状況 ..... 53
- (2) 食品衛生監視指導計画及び実施状況 ..... 55
- (3) 食品衛生監視指導状況 ..... 56
- (4) 食品収去検査状況 ..... 58
- (5) 集団食中毒発生状況 ..... 58

### 生活衛生対策等

- (1) 狂犬病予防業務の状況 ..... 59

### 薬事対策

- (1) 薬事等監視指導状況 ..... 60
- (2) 毒劇物監視指導状況 ..... 60

(3) 麻薬・覚せい剤立入検査状況	61
(4) 医薬品収去検査状況	62
(5) 献血状況	62

#### 環境保全対策

(1) 公害関係特定施設の状況	63
(2) 土壌汚染，化学物質対策の状況	63
(3) フロン回収破壊法 登録事業者登録状況	64
(4) 公害苦情事案の取扱状況	64
(5) 水質事故事案の取扱状況	64
(6) 大気汚染測定網(常設)一覧表	65
(7) 環境調査の実施状況	66

#### 廃棄物対策

(1) 一般廃棄物処理施設等立入検査状況	67
(2) 産業廃棄物処理業許可状況	67
(3) 自動車リサイクル法 登録・許可状況	68
(4) 産業廃棄物処理施設設置状況等	68
(5) 産業廃棄物関係立入指導状況	69

#### その他の資料

(1) 管内の保健・医療・福祉関係の主要施設一覧	70
(2) 管内の保健・医療・福祉関係の主要団体等一覧	75

# I 概 況





## 1 管内の概況

当所は、平成 21 年 4 月 1 日に地域事務所再編に伴い、西部厚生環境事務所・西部保健所の支所として、新たに設置され、県の南部に位置する海田地域（安芸郡府中町、海田町、熊野町、坂町）と県の北西部に位置する芸北地域（安芸高田市、山県郡安芸太田町、北広島町）の 1 市 6 町を管轄区域としている。管内の面積は 1,599.83k m<sup>2</sup>で、総人口は 177,553 人（平成 22 年 3 月 31 日現在）となっている。

海田地域は、面積は 73.55k m<sup>2</sup>で、人口は 117,628 人となっており、前年度に比べ僅かながら減少している。

4 町は、従来から、生活、産業などのあらゆる面で隣接する広島市との結びつきが強く、広島市の都市機能の拡充に伴い就業人口の増加が今後見込まれるなど、広島市と一体的な生活圏を形成しながら発展してきている。

交通機関としては、鉄道では、府中町、海田町及び坂町を走る JR 山陽本線及び呉線があり、道路では国道 2 号及び 31 号をはじめ、広島・呉道路、広島・熊野道路、広島高速 1 号線（安芸府中道路）、広島高速 2 号線（府中仁保道路）及び海田・東広島道路などが整備され、県東部、呉地域及び広島市との結節点として交通の要衝となっている。

産業では、大手自動車メーカーやその関連した中小の製造業のほか、大型ショッピングセンターなどの卸・小売業のサービス業等が数多く立地している。また、海田湾埋立て工事により造成された流通団地は生産材の流通拠点となっている。その他、伝統産業としては、「熊野町の筆づくり」が有名である。

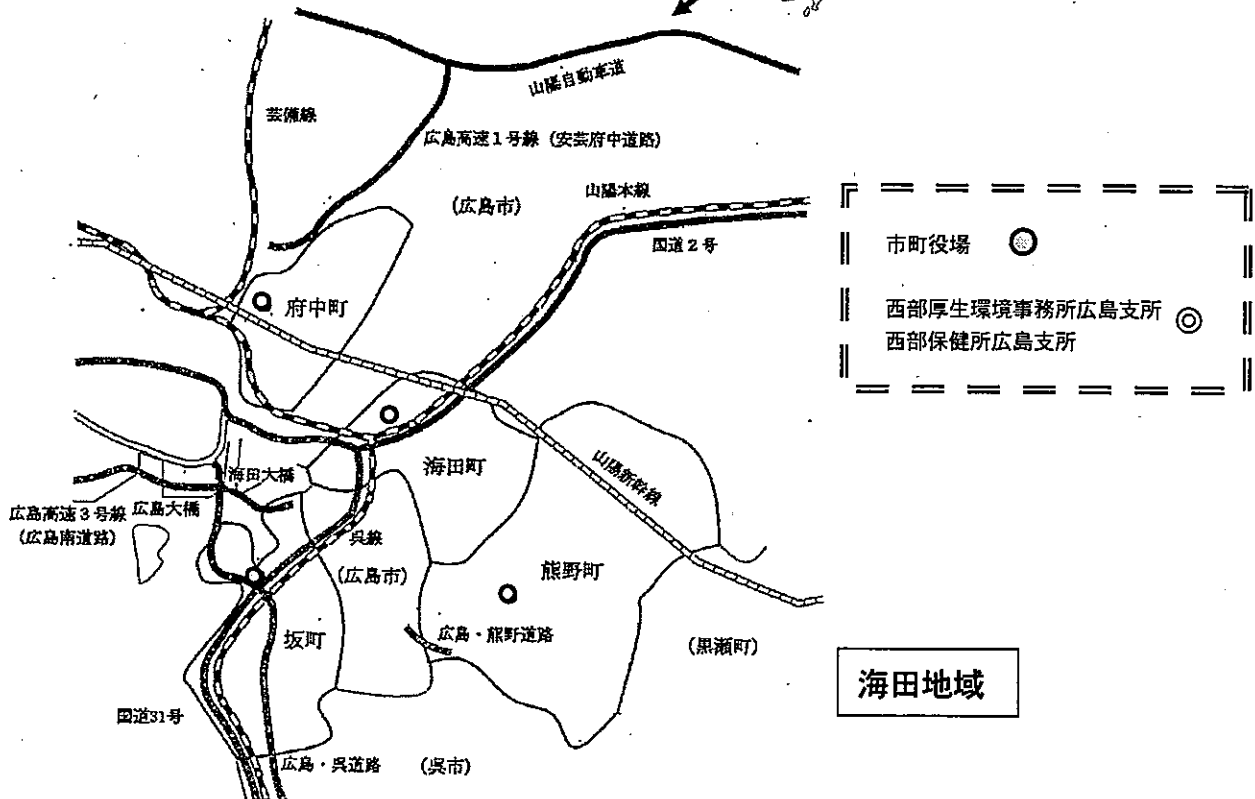
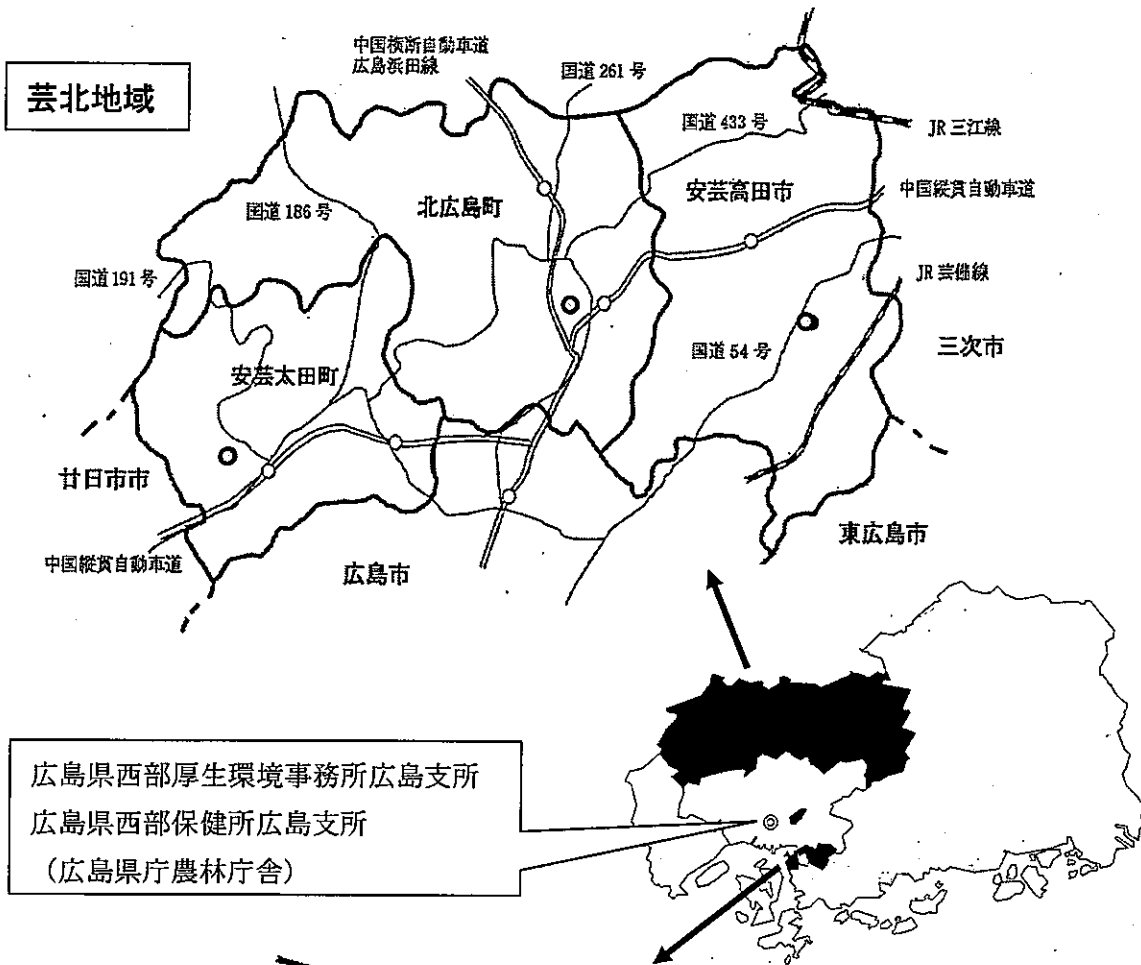
芸北地域は、面積は 1,526.28k m<sup>2</sup>で、人口は、59,925 人となっており、長期的に減少傾向が続いている。また、高齢化も進んでおり、総人口に占める 65 歳以上の人口の割合（高齢化率）は 35.0%であり、県の 23.4%を大きく上回っている。

主要河川は、瀬戸内海へ流れる太田川と、日本海へ流れる江の川がある。両河川とも水量が豊富で、太田川上流には樽床ダム、温井ダム等があり、江の川上流には土師ダムがあり、工業・農業・水道用水及び発電に利用されている。

交通機関としては、鉄道では、安芸高田市を走る JR 芸備線及び三江線があり、道路では安芸高田市内の国道 54 号、山県郡内の国道 186, 191, 261 号及び山県郡と安芸高田市を結ぶ国道 433 号がある。また、高速道路は、中国縦貫自動車道と中国横断自動車道広島浜田線が管内を縦横に走っており、隣県間の物資の運送等、商業・工業・文化の交流に重要な役割を果たしている。

産業は、近年第 1 次産業、第 2 次産業の占める割合が低下し、第 3 次産業の占める割合が上昇しているが、全県と比較すると、第 1 次産業のウェイトが高く、第 3 次産業のウェイトが低い農村型となっている。

## 2 管内地図



### 3 市町別主要指標

区 分	管 内 総 数	管 内 市 町							広 島 県
		安 芸 高 田 市	府 中 町	海 田 町	熊 野 町	坂 町	安 芸 太 田 町	北 広 島 町	
面 積 (Km <sup>2</sup> )	1,599.83	537.79	10.45	13.81	33.62	15.67	342.25	646.24	8479.27
世 帯 数	73,507	13,232	21,203	11,726	10,274	5,490	3,442	8,140	1,226,633
総 人 口	177,553	32,017	50,781	28,021	25,440	13,386	7,715	20,193	2,856,308
0歳～14歳	24,207	3,624	7,701	4,232	3,571	1,993	678	2,408	394,635
	(13.6)	(11.3)	(15.2)	(15.1)	(14.0)	(14.9)	(8.8)	(11.9)	(13.8)
15歳～64歳	107,059	17,682	33,186	18,330	15,269	8,003	3,691	10,898	1,792,624
	(60.3)	(55.2)	(65.4)	(65.4)	(60.0)	(59.8)	(47.8)	(54.0)	(62.8)
65歳～	46,287	10,711	9,894	5,459	6,600	3,390	3,346	6,887	669,049
	(26.1)	(33.5)	(19.5)	(19.5)	(25.9)	(25.3)	(43.4)	(34.1)	(23.4)
人 口 密 度	111.0	59.5	4,859.4	2,029.0	756.7	854.2	22.5	31.2	336.9

(注1) 面 積…「平成21年度全国都道府県市区町村別面積調」<国土交通省国土地理院>

(注2) 世帯数, 総人口, 年齢別人口…「住民基本台帳年報」<総務省>[平成22年3月31日現在]

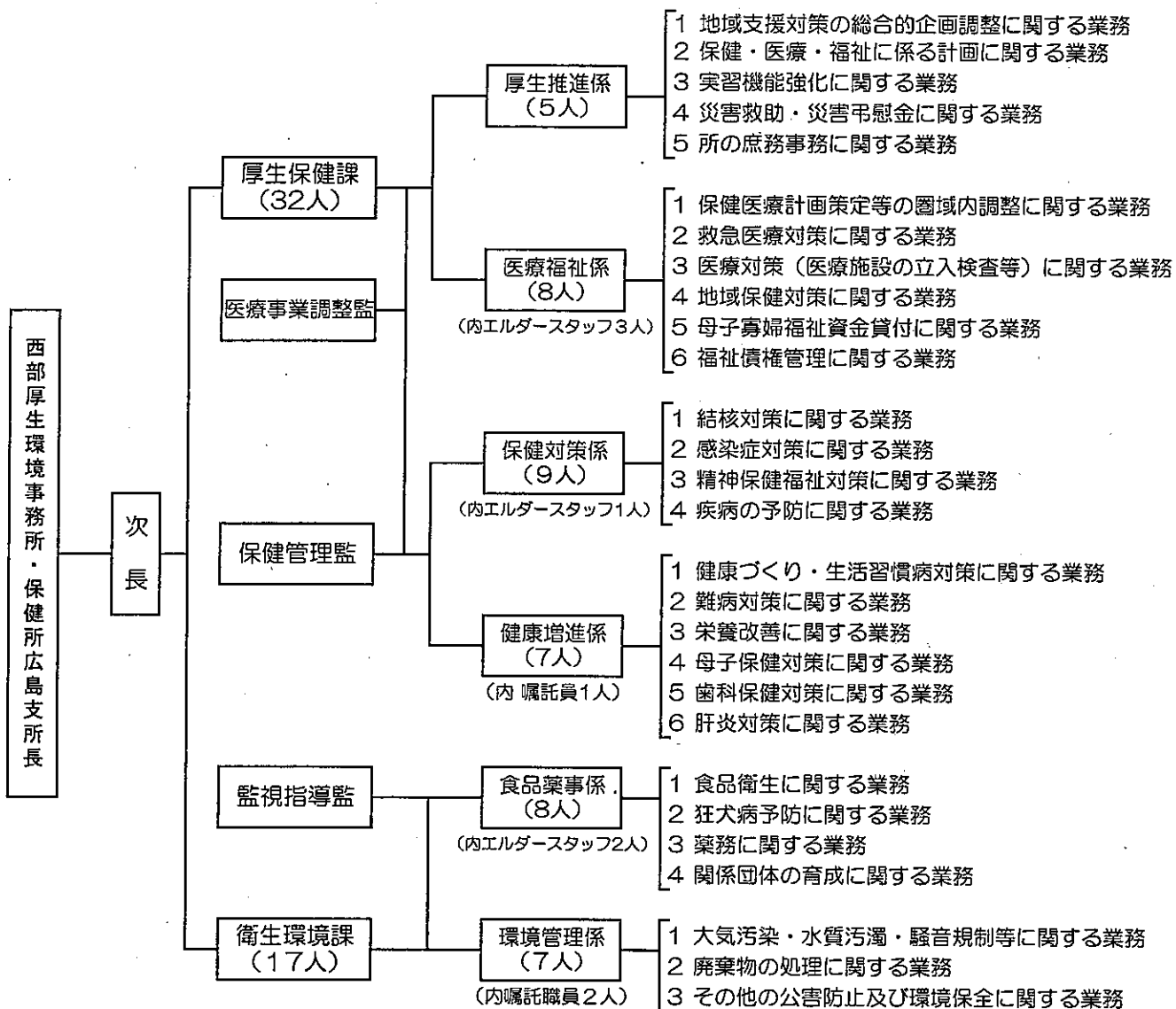
(注3) 総人口年齢区分の下端( )は構成比(%)を示す。

(注4) 人口密度…総人口/面積

## 4 行政組織・業務の内容

### (1) 行政組織

(平成22年4月1日現在)



### (2) 職員の現況

(平成22年4月1日現在)

区分	職員数	内 訳											非常勤職員	内 訳					
		医師	獣医師	薬剤師	保健師	診療放射線技師	管理栄養士	栄養士	歯科衛生士	臨床検査技師	衛生検査技師	その他の技術職員		事務職員	母子自立支援員	ろうあ者専門相談員	産業廃棄物排出事業者指導員	その他の技術職員	事務職員
総数	48	0	1	1	11	0	5	0	0	0	0	11	19	3	0	0	2	0	1
厚生保健課	33				11		4						18	1					1
衛生環境課	15		1	1			1					11	1	2			2		

(注) 厚生保健課には、支所長、次長を含む。

# 5 沿革

	海田福祉事務所	海田保健所	可部福祉事務所	可部保健所
昭	<p>26.10.1 安芸地方事務所（安芸郡）に厚生課を設置</p>	<p>23. 8. 1 広島市露町の県庁構内に安芸保健所を設置（安芸郡及び佐伯郡の一部（8町21村）を管轄）</p> <p>24. 6.18 海田市町（海田町種荷町）に移転</p> <p>24. 9. 8 安芸保健所を海田市保健所に改称</p> <p>26. 1.16 海田市町（現・海田町の港町公園）に庁舎を新設</p> <p>26. 7. 1 大柿保健所の設置により2町8村を移管</p>	<p>26.10. 1 安芸地方事務所に厚生課を設置（安芸郡を管轄） 山県地方事務所に厚生課を設置（山県郡を管轄） 高田地方事務所に厚生課を設置（高田郡を管轄）</p> <p>31. 5. 1 安佐、山県、高田地方事務所を廃止し、可部福祉事務所を設置（安佐郡及び山県郡を管轄） 吉田福祉事務所を設置（高田郡を管轄）</p>	<p>17. 4. 1 加計保健所を設置（山県郡西部を管轄）</p> <p>19. 9.30 可部保健所を設置（安佐郡を管轄） 八重保健所を設置（山県郡東部を管轄） 甲立保健所を設置（高田郡を管轄）</p>
和	<p>32. 1.20 海田市福祉事務所を海田福祉事務所に改称</p> <p>39. 4. 1 呉福祉事務所が設置され、江田島町、菅戸町、倉橋町、下蒲刈町、蒲刈町を移管</p>	<p>32. 1. 1 海田市保健所を海田保健所に改称</p> <p>39. 4. 1 大柿保健所から倉橋町が移管</p> <p>46. 5. 1 海田町種荷町から海田合同庁舎内（海田町南昭和町14番19号）に移転</p>	<p>48. 3.20 可部保健所を廃止（管内全町が広島市へ編入されたことに伴う。）</p> <p>51. 4. 1 機構改革により吉田福祉事務所を廃止し、山県郡及び高田郡を管轄区域として可部福祉事務所を設置</p>	<p>32. 1. 1 八重保健所を千代田保健所に変更 甲立保健所を甲田保健所に変更</p> <p>53. 4. 1 加計、千代田及び甲田の3保健所を統合し、可部保健所として再編整備（山県郡及び高田郡を管轄）</p>

<p style="text-align: center;"><b>海田総合福祉保健センター(海田福祉保健センター・海田保健所)</b></p> <p>5. 4. 1 海田福祉事務所と海田保健所を統合して海田総合福祉保健センター(海田福祉保健センター・海田保健所)を設置(安芸郡を管轄)        青戸町、高橋町、下蒲刈町、蒲刈町を呉総合福祉保健センターに移管</p> <p>9. 4. 1 老人保健福祉室を廃止し、保健福祉推進室を設置        保健課予防係及び保健婦係を廃止し、保健課保健対策係及び健康増進係を設置</p> <p>10. 4. 1 試験検査課を縮小、試験検査室に各務変更</p> <p>11. 4. 1 試験検査室を東広島保健所へ集約</p>	<p style="text-align: center;"><b>可部総合福祉保健センター(可部保健センター・可部保健所)</b></p> <p>5. 4. 1 可部福祉事務所と可部保健所を統合して可部総合福祉保健センター(可部福祉保健センター・可部保健所)を設置(山県郡及び高田郡を管轄)</p> <p>9. 4. 1 老人保健福祉推進室を廃止し、保健福祉推進室を設置        保健課予防係及び保健婦係を廃止し、保健課保健対策係及び健康増進係を設置</p>
<p style="text-align: center;"><b>広島地域事務所厚生環境局・広島地域保健所海田分室</b></p> <p>13. 4. 1 海田総合福祉保健センターと廿日市総合福祉保健センターを統合し、広島地域事務所厚生環境局及び広島地域保健所(廿日市庁舎)に再編        海田庁舎には、厚生推進課、保健課、生活衛生課の3課からなる海田分室を設置(安芸郡を管轄)</p>	<p style="text-align: center;"><b>芸北地域事務所厚生環境局・芸北地域保健所</b></p> <p>13. 4. 1 地域事務所制への移行に伴い、可部総合福祉保健センター(可部福祉保健センター・可部保健所)を芸北地域事務所厚生環境局・芸北地域保健所に再編整備</p> <p>18. 4. 1 市、町への事務移譲に伴い、福祉課福祉係を廃止</p> <p>19. 4. 1 福祉課指導係を廃止</p> <p>20. 4. 1 福祉課を廃止        厚生推進課地域医療係→医療福祉係</p>
<p style="text-align: center;"><b>西部厚生環境事務所広島支所・西部保健所広島支所</b></p> <p>21. 4. 1 地域事務所再編により、広島地域事務所厚生環境局海田分室・広島地域保健所海田分室及び芸北地域事務所厚生環境局・芸北地域保健所を統合して西部厚生環境事務所広島支所・西部保健所広島支所を        広島県庁敷地内(広島市中区基町10-52)に設置(安芸高田市、安芸郡及び山県郡を管轄)</p> <p style="margin-left: 20px;">課・係設置 厚生保健課 → 厚生推進係、医療福祉係、保健対策係、健康増進係        衛生環境課 → 食品薬事係、環境管理係        (業務の一部は、本庁薬約又は西部厚生環境事務所・西部保健所へ移管)</p>	<p style="text-align: center;"><b>西部厚生環境事務所広島支所・西部保健所広島支所</b></p>

平成

## 6 常設の相談等の実施計画

(平成22年度)

項目	内容	開催日	受付時間	開催場所	備考
精神	精神保健福祉相談	年17回	13:15~15:30	管内市町	予約制
精神	ひきこもり相談	5月~3月の 第2水曜日	13:30~15:30	西部保健所広島支所 及び 市町(一部)	予約制
エイズ	HIV抗体検査	毎月第1水曜日 (原則)	9:00~11:00	西部保健所広島支所	予約制
肝炎	肝炎ウイルス検査	毎月第1水曜日 (原則)	13:00~15:00	西部保健所広島支所	予約制

## 7 管内の地域指定等の状況

(平成22年4月1日現在)

指定区分	総数	安芸高田市	府中町	海田町	熊野町	坂町	安芸太田町	北広島町
過疎地域公示	3	○					○	○
振興山村指定	3	○					○	○
離島振興対策実施地域	0							
半島振興対策実施地域	0							
低開発地域工業開発地区	1	○						
農村地域工業等導入促進法の適用地域	4	○			○		○	○
農業振興地域指定市町	4	○			○		○	○
豪雪地帯指定地域及び特殊土壌地帯指定地域	7	○	○	○	○	○	○	○
自然公園地域指定	2						○	○
県自然環境保全地域等指定	3	○					○	○
瀬戸内海環境保全地域	7	○	○	○	○	○	○	○
景観条例に基づく届出の必要な地域	7	○	○	○	○	○	○	○
都市計画区域指定市町	6	○	○	○	○	○		○
宅地造成工事規制区域	4		○	○	○	○		
特定農山村地域	3	○					○	○
地方拠点都市地域	0							
台風常襲地域	2						○	○
東南海・南海地震防災対策推進地域	0							
高度技術産学連携地域	5	○	○	○	○	○		

# 8 人口動態等 (1) 平成20年(確定値)

(平成20年1月1日～平成20年12月31日)

市町名	人口	出		生		死		乳児死亡		死			産			周産期死亡 (-再掲)			婚		離		人口千対率			
		総数	人口千対率	(内)低体重児 割合(%) 占	総数	人口千対率	総数	人口千対率	総数	人口千対率	総数	自然	人工	総数	出生千対率	総数	自然	人工	総数	出生千対率	以妊娠 以降の 死産週	早期 新生児 死亡		総数	人口千対率	
安芸高田市	32,775	211	6.4	18	8.5	461	14.1	0	-	6	2	4	0	0	27.6	2	4	0	0	0	0	0	124	3.8	48	1.46
府中町	51,272	531	10.4	32	6.0	346	6.7	0	-	12	6	6	1	1.9	22.1	6	6	1	0	1	0	0	318	6.2	100	1.95
海田町	28,052	320	11.4	34	10.6	210	7.5	0	-	5	2	3	0	-	15.4	2	3	0	0	0	0	0	194	6.9	48	1.71
熊野町	25,756	201	7.8	15	7.5	235	9.1	0	-	7	5	2	2	9.9	33.7	5	2	2	0	2	0	0	98	3.8	43	1.67
坂町	13,189	133	10.1	14	10.5	141	10.7	0	-	1	0	1	0	-	7.5	0	1	0	0	0	0	0	72	5.5	23	1.74
安芸太田町	8,103	31	3.8	1	3.2	175	21.6	0	-	3	2	1	2	60.6	88.2	2	1	2	0	2	0	0	24	3.0	2	0.25
北広島町	20,658	140	6.8	14	10.0	284	13.7	0	-	7	5	2	3	21.0	47.6	5	2	3	0	3	0	0	80	3.9	30	1.45
合計	179,805	1,567	8.7	128	8.2	1,852	10.3	0	-	41	22	19	8	1.8	25.5	22	19	8	0	8	0	0	910	5.1	294	1.64
広島県	2,864,167	25,560	9.0	2,391	9.4	27,150	9.6	68	2.7	617	292	325	105	4.1	23.6	292	325	105	87	18	18	0	16,365	5.8	5,332	1.88
全国	125,947,000	1,091,156	8.7	-	-	1,142,407	9.1	2,798	2.6	28,177	12,625	15,552	4,720	4.3	25.2	12,625	15,552	4,720	969	969	0	0	726,106	5.8	251,136	1.99

(注)1 「平成20年人口動態統計年報(広島県)」による。

2 人口は「平成20年10月1日現在推計人口(広島県)」。(全国人口は総務省)

3 死産率(死産数を出産数に加えたもの)を除いている。

4 周産期死亡率は周産期死亡数を出産数(妊娠週22週以後の死産数に出生数を加えたもの)で除している。



(2) 平成21年(概数)

(平成21年1月1日～平成21年12月31日)

市町名	人口		出生		死亡		産		婚姻		離婚		婚姻	
	総数	人口千対率	総数	人口千対率	総数	人口千対率	総数	人口千対率	総数	人口千対率	総数	人口千対率	総数	人口千対率
安芸高田市	188	5.7	515	15.7	2	10.5	121	3.7	48	1.46				
府中町	529	10.3	366	7.1	16	29.4	322	6.3	81	1.58				
海田町	296	10.6	192	6.8	4	13.3	162	5.8	51	1.82				
熊野町	194	7.5	223	8.7	1	5.1	115	4.5	59	2.29				
坂町	125	9.5	155	11.8	1	7.9	64	4.9	21	1.59				
安芸太田町	30	3.7	166	20.5	1	32.3	24	3.0	5	0.62				
北広島町	128	6.2	317	15.3	3	22.9	84	4.1	38	1.84				
合計	1,490	8.3	1,934	10.8	28	18.4	892	5.0	303	1.69				
広島県	25,596	9.0	26,992	9.5	582	22.2	15,913	5.6	5,503	1.94				
全国	1,070,025	8.5	1,141,920	9.1	27,021	24.6	707,824	5.6	253,408	2.01				

- (注)1 「平成21年人口動態統計月報年計(概数)の概況(厚生労働省)」による。  
 2 人口は「平成21年10月1日現在推計人口(広島県)」。(全国人口は総務省)  
 3 死亡率は死産数(死産数に出生数を加えたもの)で除している。



## Ⅱ 主要事業の概要



## 1 地域保健福祉対策

地域保健法に基づく地域保健に係る広域的・専門的・技術的拠点として、各市町や関係機関との連携を図りながら、住民のニーズに即した地域保健対策を推進する。

### (1) 人材の育成と資質の向上

少子・高齢化の進展に伴い、保健・医療・福祉サービスの需要が増大しており、これに対応する人材の確保及び要請が大きな課題となっている。このため、保健・医療・福祉関係の学生等を受け入れ、実習指導を計画的に実施する。

### (2) 圏域地域保健対策協議会

これまで、海田地域及び芸北地域において、保健・医療・福祉の関係団体等で構成する圏域地域保健対策協議会（以下「地对協」という。）をそれぞれ設置し、保健・医療・福祉の推進を図ってきた。

平成 21 年 4 月の県の組織再編に伴い、各地対協事務局は広島支所に統合されたが、地域の実情、取り組むべき課題、今までの経緯などが異なるため、従来どおりに各圏域地对協ごとに事業を推進する。

なお、広島二次保健医療圏に関する事項については、事務局が統合されたことにより、海田地对協及び芸北地对協の課題等を整理して、広島市連合地对協と協議を行うことが可能となり、広島二次保健医療圏における地对協の連携が図られるものと思われる。

#### ア 海田地域保健対策協議会（略称：海田地对協）

安芸郡 4 町における、保健・医療・福祉の推進を図るため、保健医療福祉関係者が、調査・協議し、必要な事業を実施推進し、地域住民の健康の保持・増進及び福祉サービスの向上を図ることを目的として、平成 9 年 9 月 26 日に設立された。

地域保健・医療福祉・地域ケアの 3 専門部会を設置し、調査活動や重点事業を実施している。

「圏域保健医療計画」及び「健康ひろしま 21」の海田地域計画の推進を図るとともに、産科と地域保健の連携による育児支援体制検討事業を実施する。

また、脳卒中の医療連携体制の推進やひろしま高齢者プランの圏域で取り組む必要がある事項として「認知症ケアに係る連携体制の構築」を掲げて認知症への取組みを行っている。

#### イ 芸北地域保健対策協議会（略称：芸北地对協）

安芸高田市及び山県郡 2 町における保健・医療・福祉の推進を図るため、保健医療福祉関係者が、調査・協議し、必要な事業を実施推進し、地域住民の健康の保持・増進及び福祉サービスの向上を図ることを目的として、平成 9 年 10 月 9 日に設立された。

本会は、保健・医療・福祉関係団体等で構成されており、上記の目的を達成するため、救急、歯科保健、地域・職域連携、高齢者保健福祉、地域ケア整備、保健医療計画検討等の推進部会を設けて事業を実施している。

また、調査や各種事業を行うほか、圏域の自主的な活動組織の育成や指導等を実施している。

## 2 母子・寡婦福祉対策

母子・寡婦福祉資金の効果的な貸付けを行い、経済的支援を図るとともに、その利用者の実情に即した償還の指導を行う。

## 3 災害対策

広島県地域防災計画に基づき災害対策配備計画を策定し、災害が発生した場合、災害情報を迅速かつ的確に把握し報告する。

さらに、災害救助法が適用された場合は、市町と連携して災害救助活動及び市町に対して防疫等の指導を実施する。

## 4 医療対策

### (1) 医療施設の指導

医療施設における適正な医療の確保を図るため、主として病院、有床診療所を対象に立入検査を実施し、医療従事者の確保、施設整備及び適正な管理等について指導する。

### (2) 救急医療対策

救急医療情報ネットワークシステムの構築を進め、医療機関の連携、インターネット等による地域住民への情報提供を推進し、災害発生時には、各医療機関等相互の支援体制等の情報管理を行う。

救急医療体制の整備に対する支援としては、初期救急医療施設で対応することが困難な重症救急患者を受け入れる二次救急医療を救急告示病院等及び病院群輪番制により対応しており、その救急医療施設の施設整備を県費補助金等により支援する。

また、救急患者の救命率向上のため、救急現場から医療機関に搬送するまでに救急救命士が行う適切な応急処置を支援するため、医療機関と消防機関が連携したメディカルコントロール体制を推進する。

### (3) へき地医療対策

無医地区等の医療確保のために、へき地診療所への医師派遣や代診医の派遣を行う機関として、厚生連吉田総合病院及び安芸太田病院を「へき地医療拠点病院」として位置づけて、その施設・設備の整備助成を行う。

### (4) 広島県保健医療計画の推進

平成20年3月に公示された「広島県保健医療計画（地域保健医療計画）」の更なる充実に向けて、広島二次保健医療圏の海田地域及び芸北地域保健対策協議会において、新たな課題や対策等を盛り込んだ計画の検討・推進を行っている。

## 5 結核・感染症対策

### (1) 感染症対策

#### ア 感染症予防事業

感染症の発生を予防するとともに、発生した場合の初動体制を強化し、関係機関と連携し、医療提供体制を整備し、迅速・的確にまん延防止を図る。

また、新型インフルエンザ（A/H1N1）が発生し、防疫体制の見直しが行われたが、更なる感染拡大とともに、ウイルスの強毒性への変異や鳥インフルエンザウイルス（H5N1）による新型インフルエンザの発生が懸念されている。

そのため、関係機関との連絡会議や研修会を開催し、防疫体制の整備と、患者に配慮した対策を進める。

#### イ 感染症発生動向調査

感染症に対する有効かつ的確な予防対策を推進するために、医療機関や医師会の協力により、感染症に関する情報を迅速に収集し、国及び県内の感染症発生状況の把握に努めるとともに、市町や医師会に迅速に情報を提供する。

また、新型インフルエンザの発生状況やウイルスの病原性の変化等を把握するためのサーベイランスを実施する。

### (2) 結核対策

全国的に結核罹患率は低下傾向にあるが、新たな患者に占める70歳以上の高齢者の割合は依然として高く、管内の新規登録患者も70歳以上が半数を超えているため、高齢者に対する結核予防対策を重点的に推進する必要がある。

#### ア 患者管理

医療機関に対して診断後直ちに患者発生の届出を行うよう指導し、患者及び家族等の接触者への調査、指導及び健康診断を速やかに実施し、二次感染の防止に努める。

#### イ 地域DOTS事業

医療機関の指導、協力を得ながら、退院後も患者との面接、訪問等を通して直接服薬管理を行い医療中断にならないよう患者支援を推進する。

### (3) エイズ・性感染症対策

エイズ予防対策として感染不安を持つ住民に対して相談対応やプライバシー保護に配慮した検査（匿名、無料）を実施し、早期発見による早期治療や二次感染防止を図る。

また、エイズキャンペーン等により正しい知識の普及やHIVに対する理解を深めるための住民に対する普及啓発活動を実施する。

## 6 肝炎対策

早期発見・早期治療体制を充実させるために、保健所での検査に加え、医療機関に委託して肝炎ウイルス検査を実施する。また、ウイルス性肝炎の治療でインターフェロン治療、核酸アナログ製剤治療の治療費の一部を助成する。

## 7 精神保健福祉対策

### (1) 医療体制の推進

措置入院患者・医療保護入院患者の病状審査や精神科病院の实地指導により、入院患者の処遇適正化を推進する。

### (2) 精神保健福祉対策の推進

専門医師による心の健康相談及び保健師による家庭訪問やひきこもり相談などを実施し、必要に応じて市町や関係機関との連携を図り、精神障害者の早期治療の促進と地域生活の支援を行う。

### (3) 地域精神保健福祉対策

精神科病院に入院している精神障害者のうち、病状が安定しており、受入条件が整えば退院可能な者の地域社会生活への移行を促進するため、精神障害者地域移行支援事業を実施する。

また、精神障害者の社会復帰を促進するため社会適応訓練事業の利用促進を図る。

### (4) 自殺予防対策推進事業

自殺予防に関係者が連携して対処できるよう管内の関係機関と連絡会議を開くとともに、地域・職域関係者の研修会を開催し、自殺予防対策の推進を図る。

## 8 健康づくり対策・生活習慣病対策

### (1) 「健康ひろしま 21 圏域計画」の推進

圏域計画の推進や進捗管理及び市町健康増進計画が推進されるよう支援を行う。

また、生活習慣病予防の普及啓発を行う。

### (2) 地域・職域連携の推進

地域保健・職域保健等関係団体による「地域・職域連携推進協議会」を芸北地域保健対策協議会に設置し、地域での保健事業の連携体制の推進を図る。

### (3) 健康増進普及啓発事業

健康づくりの実践・支援等を行う健康生活応援店の普及に努める。

### (4) 食育推進事業

関係機関との連絡会議及び関係者の研修を実施し、食育の推進を図る。

また、市町の食育推進計画作成の支援を行う。

## 9 栄養改善対策

### (1) 栄養改善指導事業

特定給食施設における栄養管理の実施を確保するため、必要な指導・助言や市町の栄養改善指導事業への指導・助言に努める。また、販売に供する食品につき、栄養表示をしようとする者等に栄養表示基準、誇大表示について適正にされるよう指導・助言を行



う。

(2) アレルギー疾患相談事業

アレルギー疾患を有する患者は増加傾向にあり、治療法等について不安を抱いている者も多い。このため、対象者や関係者への相談に個別に応じる。

## 10 歯科保健対策

「生涯を通じた歯・口の健康づくり」を推進するために、普及啓発としてはつらつ家族表彰等を実施している。

また、関係機関と連携し次の事業を行う。

- (1) 地区歯科衛生連絡協議会と連携した事業  
普及啓発事業など地域における歯科保健活動の実施。
- (2) 芸北地域保健対策協議会歯科保健専門委員会と連携した事業  
保健福祉医療関係者を対象に口腔ケア研修会等の実施。

## 11 難病対策

(1) 特定疾患治療研究事業

原因不明で、かつ、治療方法の確立していない疾患で、その治療が長期にわたる56疾患について、医療費の負担軽減等を図るため、公費負担を行う。

(2) 小児慢性特定疾患治療研究事業

治療が困難な上、長期にわたる疾患で、これを放置すると児童の健全な育成を阻害する11疾患群について、医療費の負担軽減等を図るため、公費負担を行う。

(3) 難病相談事業等

難病患者やその家族の精神的な不安、経済的負担の軽減を図るため、医療、保健、栄養、福祉等の相談会を開催する。

また、神経難病を中心とした患者や家族のニーズを踏まえて交流会や講演会等を開催し、よりよい療養生活が送れるよう支援する。

(4) 重症難病患者地域支援事業

在宅の難病患者を対象に家庭訪問を実施し、安定した療養生活の支援を行うとともに、医師、歯科医師、訪問看護師、理学療法士、市町関係者等による在宅重症難病患者に対する各種サービスの支援計画等の策定、評価など、患者の実態に応じたきめ細かな支援を行う。

(5) ピアカウンセリング事業

小児難病患者の家族に対し、同じ病気の保護者の立場から助言、相談を行う場を設け、不安を軽減し、よりよい療養生活が送れるよう支援する。

## 12 母子保健対策

地域の母子保健対策において、「健やか親子 21・ひろしま」を総合的に推進するために、保健所・市町等の関係機関が連携、役割分担して実施している。

また、各市町と連携して児童虐待の予防に関する取り組みを推進している。

### (1) 心身障害児対策

心身障害の早期発見と早期療育を目的として、長期療養児相談指導事業（相談・訪問等）、自立支援医療（育成医療）給付事業を実施している。

### (2) 不妊治療等支援事業

特定不妊治療に係る経済的負担の軽減を図るため、その費用の一部を助成し、また、不妊に関する相談に対応している。

## 13 食品衛生対策

食品による危害の発生を未然に防止するため、飲食店、給食施設及び食品製造施設等を監視指導し、管内で製造された食品や流通している食品の検査を実施する。また、食品営業者の自主衛生管理体制の確立を推進し、食生活における安全の確保を図る。

### (1) 監視指導及び収去検査

#### ア 食品製造施設

大量かつ広域に流通する食品、危害度の高い食品、乳児や高齢者等が高頻度に喫食する食品を製造する施設及び県特産品であるかきの作業場に重点的に立入調査を実施し、衛生管理の実施状況や施設等の管理状況等について監視指導を行う。

#### イ 仕出し・弁当業、旅館業及び集団給食施設等

衛生講習会を開催して衛生知識の向上を図るとともに、施設への立入調査や副食等の細菌検査を実施し、食中毒発生の未然防止に努める。

また、管内のスキー場周辺部の民宿や飲食店等については、スキーシーズン前に衛生講習会及び集中監視を実施する。

#### ウ 食品販売業等

食品の保管・販売状況や表示を監視するとともに、細菌、添加物、残留農薬等の検査を実施して不良食品の排除に努める。

#### エ 食品表示適正化の推進

JAS 法、景品表示法及び健康増進法を所管する関係機関と連携し、食品関係営業者を対象とした表示の講習会、啓発資料の配布を行う。さらに、量販店及び食品製造施設に対し、表示の一斉監視を実施する。

### (2) 自主衛生管理体制確立の推進

ア 管内の食品衛生協会の円滑な事業運営及び指導員活動の活性化等を助言・指導し、業界の自主的な衛生管理体制の確立を推進する。

イ 管内の総合衛生管理製造過程（HACCP）承認施設に対して、立入検査を実施し、

HACCP システムによる自主衛生管理体制の維持・整備について指導する。  
ウ 平成 16 年 8 月に創設された「広島県食品自主衛生管理認証制度」の普及啓発に努める。

## 14 狂犬病予防対策

狂犬病の発生を予防するため、犬の登録及び狂犬病予防注射の啓発指導を行うとともに、管内市町における登録・注射状況を把握する。

## 15 薬事関係対策

### (1) 医薬品等対策

医薬品等の品質、有効性及び安全性を確保するため、薬局及び医薬品の販売業等に立入検査を実施し、適正な管理等について指導を行うとともに、収去検査を実施し、不良品の発見・排除に努める。

また、医薬品の適正使用を推進するため、講習会等により、地域住民への啓発に努める。

### (2) 毒物及び劇物対策

毒物及び劇物による保健衛生上の危害を防止するため、毒物劇物販売業及び業務上取扱者の立入検査を実施し、取扱い、保管管理等について指導する。

### (3) 麻薬、向精神薬及び覚せい剤原料等対策

麻薬、向精神薬及び覚せい剤原料の不正な使用や流通を防止するため、医療機関、薬局等取扱施設の立入検査を実施し、取扱い、保管管理等について指導する。

また、麻薬の原料となる自生けし等を排除するため関係市町等の協力を得て除去に努める。

さらに、薬物乱用防止対策として、広島県薬物乱用防止指導員海田地区及び芸北地区協議会と連携して、地域住民への啓発活動を実施する。

### (4) 献血推進対策

安定した血液製剤の供給のため、400ml 献血と成分献血の普及啓発に努める。

また、市町の献血組織の育成と計画的な献血の推進に努める。

## 16 環境保全対策

大量生産・大量消費・大量廃棄型の社会経済システムの中、ライフスタイルに起因する環境問題が問われている。

このため、快適な環境の創造をめざし、安全で安心できる快適な生活が送れるように、典型 7 公害対策のほか、ダイオキシン対策及び地球温暖化対策等総合的な環境保全対策の推進を図る。

(1) 大気汚染防止対策

大気汚染防止法等の規制対象となる工場・事業場の立入検査を実施する。

大気汚染緊急時の措置として、硫黄酸化物、オキシダント等の濃度が一定の基準を超えたときは、情報や注意報が発令され、主要工場に対し、ばい煙排出量の削減要請をする。

また、地球温暖化防止のため、県民、事業者、行政等が一体となった総合的・計画的な施策を推進する。

(2) 水質汚濁防止対策

水質汚濁防止法等の規制対象となる工場・事業場の立入検査を定期的実施する。

また、市町及び関係機関と連携して生活排水対策を推進する。

(3) 有害化学物質対策

ダイオキシン類・環境ホルモン物質等の有害化学物質による環境汚染は大きな社会問題となるため、有害化学物質のモニタリング調査を実施するとともに、工場・事業場の立入検査を実施する。

(4) 公害苦情事案対策

大気汚染・水質汚濁や廃棄物の不法投棄などの住民からの苦情相談に、市町等関係機関と連携し取り組む。

## 17 廃棄物対策

大量に排出される廃棄物に対し、総合的な廃棄物対策が求められている。

このため、ごみ減量化の推進や資源のリサイクルシステムの確立等、循環型社会形成事業を推進するとともに、廃棄物の適正処理について工場・事業場に立入指導を実施する。

(1) 一般廃棄物対策

ア 廃棄物処理施設

管内の市町、一部事務組合及び民間が設置するごみ処理施設及びし尿処理施設の適正な維持管理について、立入指導を実施する。権限移譲した市町に対し、フォローアップを行う。

イ 浄化槽

浄化槽管理者に対し、浄化槽の適正な維持管理について周知徹底を図るとともに、立入検査を実施する。権限移譲した市町に対し、フォローアップを行う。

(2) 産業廃棄物対策

産業廃棄物の排出事業所、産業廃棄物処理業者及び産業廃棄物処理施設等の立入検査を実施し、廃棄物の排出抑制、資源化リサイクル等の推進、廃棄物の減量化及び適正処理について指導する。

また、廃棄物の不法投棄防止対策については、管内の市町、警察署、海上保安部、

森林管理署及び県の関係機関により「廃棄物不法投棄防止連絡協議会」を設置し、関係機関が一体となった対策を実施する。

(3) 啓発・環境学習

県民のライフスタイルを変革し「循環型社会」を形成するために、環境教育及び啓発活動を実施する。



# III 資 料





## 管内の状況 一覧(その1)

(平成22年3月31日現在)

区 分	総 数	安 芸 高 田 市	府 中 町	海 田 町	熊 野 町	坂 町	安 芸 太 田 町	北 広 島 町	備 考
人 口 A	177,553	32,017	50,781	28,021	25,440	13,386	7,715	20,193	
世 帯 数	73,507	13,232	21,203	11,726	10,274	5,490	3,442	8,140	
面 積(K㎡) B	1,599.8	537.79	10.45	13.81	33.62	15.67	342.25	646.24	
人口密度 A/B	111.0	59.5	4,859.4	2,029.0	756.7	854.2	22.5	31.2	
保 育 所 公 立	27	10	1	4	1	2	4	5	
私 立	25	4	5	3	3	2		8	
母子生活支援施設	0								
助産施設	0								
児 童 館	8	3	1	2			1	1	
児童遊園	1					1			
身体障害者(児)人数	1,890	-	-	1,230	-	660	-	-	海田町-坂町を除く市町は 権限移譲済
知的障害者(児)人数	-	-	-	-	-	-	-	-	権限移譲済
障害者支援施設	1	1							
障害福祉サービス事業 (日中系施設サービス)	18	9	1	1	2		3	2	
旧法指定施設	8	6		1			1		
精神障害者社会復帰施設	7	5			1		1		
養護老人ホーム	4	1	1		1			1	
軽費老人ホーム(A型)	0								
軽費老人ホーム(ケアハウス)	6	1	1	1		1		2	
老人福祉センター	6	2	1	1	1		1		
老人介護支援センター	10	6		1	2		1		
生活支援ハウス (高齢者生活福祉センター)	4	1					1	2	
地域包括支援センター (介護予防支援事業所)	7	1	1	1	1	1	1	1	
居宅介護支援事業所	43	7	8	4	8	3	5	8	
居宅サービス事業所	156	44	22	22	16	13	14	25	
介護保険施設	29	11	2	3	2	2	3	6	
市町保健センター	23	11	1	2	4	1	1	3	
病 院	13	2	2	2		1	1	5	
病院病床数	2,589	851	621	121		330	199	467	
一般診療所	164	34	44	33	16	12	8	17	
歯科診療所	96	18	28	18	10	5	6	11	
助 産 所	5	3	1	1					
施 術 所	152	29	46	23	17	14	8	15	
衛生検査所	1	1							
給食施設数	157	43	20	18	7	10	17	42	

(注1) 備考欄は、区分ごとの数値の時期及び出典等を記載している。

(注2) 市町保健センターは、類似施設を含む。

管内の状況 一覧(その2)

(平成22年3月31日現在)

区 分	総 数	安 芸 高 田 市	府 中 町	海 田 町	熊 野 町	坂 町	安 芸 太 田 町	北 広 島 町	備 考	
食品関係施設数(要許可)	3,493	689	792	553	267	293	256	643		
食品関係施設数(不要許可)	2,535	788	236	173	112	124	308	794		
食品関係条例対象施設数	388	100	46	37	28	50	52	75		
犬の登録頭数	10,394	2,573	2,029	1,081	1,594	674	642	1,801		
旅館	53	-	2	5	5		41		安芸高田市・北広島町は 権限移譲済	
公衆浴場	22	-	4	5	3	3	7		安芸高田市・北広島町は 権限移譲済	
興行場	1	-	1						安芸高田市・北広島町は 権限移譲済	
理容所	126	-	54	25	21	12	14		安芸高田市・北広島町は 権限移譲済	
美容所	187	-	77	43	33	15	19		安芸高田市・北広島町は 権限移譲済	
クリーニング所	141	-	59	39	25	9	9		安芸高田市・北広島町は 権限移譲済	
水道用水供給水道	0									
上水道	3	-		1	1			1	安芸高田市は権限移譲済	
簡易水道	7	-					3	4	安芸高田市は権限移譲済	
専用水道	10	-			2		8		安芸高田市・北広島町は 権限移譲済	
薬 局(既存薬局を含む。)	88	15	35	12	8	5	6	7		
店舗販売業	13	3	2	1	2	2	2	1		
既存一般販売業	4		2	2						
卸売販売業(みなし卸売販売業を含む。)	7	2	4					1		
既存薬種商等	14	1	1	2	4	1	2	3		
特例販売業	22	8	4	2		1	2	5		
高度管理医療機器等の販売業・賃貸業	64	11	21	13	3	2	4	10		
管理医療機器販売業・賃貸業	498	94	104	96	56	49	35	64		
麻薬取扱者	154	30	52	26	9	8	11	18		
温泉利用施設	8	-	1	1		1	5		安芸高田市・北広島町は 権限移譲済	
ばい煙発生施設	244	96	37				23	88		
ばい煙関係特定施設	30	2	10	1	9			8		
揮発性有機化合物排出施設	2			2						
一般粉じん発生施設	189	115			7	15	11	41		
特定粉じん発生施設	0									
粉じん関係特定施設	235	75	6	28	13	42	18	53		
第一種フロン類回収業者(事業者数)	19	5	6	4	2	1		1	広島市等 299	
PCB廃棄物保管事業所	97	25	8	25	4	12	9	14		
PRTR届出事業所	0									
産業廃棄物多量排出事業者 処理計画策定事業所	36	13	3	1	1	7	3	8	広島市47	
ダイオキシン関係特定施設	28	4	3	6	1	4	2	8		
水質汚濁関係特定事業場	741	217	47	53	34	29	101	260		
污水等関係特定事業場	62	12	11	8	2	5	3	21		
ごみ処理施設	焼却施設	2					1	1	- 北広島町は権限移譲済	
	RDF施設	0							- 北広島町は権限移譲済	
	資源化施設 (RDF施設を除く)	4	1			1		2	- 北広島町は権限移譲済	
一般廃棄物最終処分場	0								- 北広島町は権限移譲済	
し尿処理施設	6	4				1	1		- 北広島町は権限移譲済	
浄化槽	1,154	-	-	-	-	-	1,154		安芸太田町を除いて権限 移譲済	
産業廃棄物	処理業者	246	67	42	27	18	20	14	58	広島市6(移動式)
	中間処理施設	37	9		3	3	1	6	15	広島市4(移動式)
	最終処分場	5	3			1			1	
自動車リサイクル	引取業者	96	28	6	9	11	5	10	27	
	フロン類回収業者	53	15	2	5	7	2	1	21	
	解体業者	15	5		2	2	1	1	4	
	破砕業者	5	2		1		1		1	

(注1) 備考欄は、区分ごとの数値の時期及び出典等を記載している。  
(注2) 一般販売業は、卸売一般販売業を除く。

## 管内の福祉保健医療関係の人材等の状況

区 分	総 数	安 芸 高 田 市	府 中 町	海 田 町	熊 野 町	坂 町	安 芸 太 田 町	北 広 島 町	備 考
民生委員・児童委員 (うち主任児童委員)	466 ( 27)	123 ( 6)	104 ( 6)	41 ( 2)	43 ( 3)	33 ( 2)	45 ( 3)	77 ( 5)	平成22年3月31日現在
身体障害者相談員	27	6	6	3	3	2	3	4	平成22年4月1日現在
知的障害者相談員	7	1	1	1	1	1	1	1	平成22年4月1日現在
介護支援専門員	922	207	243	131	114	36	66	125	平成22年6月15日現在 住所別登録者数
医 師	336	69	105	41	19	43	19	40	平成20年12月31日現在
歯 科 医 師	121	20	39	23	14	5	7	13	平成20年12月31日現在
薬 剤 師	354	98	115	53	21	19	20	28	平成20年12月31日現在
保 健 師	102	18	22	17	10	13	8	14	平成20年12月31日現在
助 産 師	15	3	3	6	1	0	0	2	平成20年12月31日現在
看 護 師	1,255	280	339	119	44	200	69	204	平成20年12月31日現在
准 看 護 師	766	221	144	95	47	27	62	170	平成20年12月31日現在
歯 科 衛 生 士	156	16	58	36	17	6	6	17	平成20年12月31日現在
歯 科 技 工 士	73	7	25	27	7	4	1	2	平成20年12月31日現在
管 理 栄 養 士	77	13	20	15	1	6	10	12	平成22年3月31日現在
栄 養 士	83	21	12	9	9	4	8	20	平成22年3月31日現在

(注) 備考欄は、区分ごとの数値の時期及び出典等を記載している。

# 地域保健福祉対策

## (1) 保健福祉関係学生の実習受入れ状況

(平成21年度)

職種	学生数	延学生数	実習期間	養成施設名
計	49	153	23	
小計	32	96	12	
保健師	8	24	3	日本赤十字広島看護大学看護学部看護学科
	8	24	3	日本赤十字広島看護大学看護学部看護学科
	8	24	3	日本赤十字広島看護大学看護学部看護学科
	8	24	3	日本赤十字広島看護大学看護学部看護学科
小計	10	50	10	
栄養士	5	25	5	広島女学院大学生活科学部管理栄養学科
	5	25	5	安田女子大学家政学部管理栄養学科
小計	7	7	1	
訪問介護員	7	7	1	IGL健康福祉専門学校

## (2) 衛生教育の実施状況

(平成21年度)

区分	総数	(再掲)		感染症	(再掲)		精神	難病	母子	成人・老人	栄養・健康増進	歯科	医事・薬事	食品	環境	その他
		地区組織活動	健康危機管理		結核	エイズ										
回数	132		25	25	3		11	9	4		17	5	1	60		
延人員	6,314		1,718	1,718	200		345	70	72		1,067	227	85	2,730		

## (3) 市町指導の状況

(平成21年度)

区分	保健計画の策定 地域診断	母子保健	健康増進	生活予防支援・	歯科保健	感染症	(再掲)		精神保健福祉	(再掲)		難病	介護保険	健康危機管理	その他	計
							結核	エイズ		ヘルパー養成						
実施回数	1	33	80		28	139			5		86		139	1	512	
参加延人員	1	91	212		232	154			17		86		154	1	948	

(4) 圏域地域保健対策協議会の状況

ア 海田地域保健対策協議会

(平成21年度末現在)

名 称	海田地域保健対策協議会(略称:海田地対協)
設 立 年 月 日	平成9年9月26日
構 成 団 体	安芸地区医師会, 安芸歯科医師会, 安芸薬剤師会, 済生会広島病院, マツダ株式会社マツダ病院
	安芸郡各町社会福祉協議会 海田地域公衆衛生推進協議会
	府中町 海田町 熊野町 坂町
	西部厚生環境事務所・西部保健所(広島支所)
	その他保健・医療・福祉関係団体
会 長	菅 田 巖
部 会 の 設 置	地域保健専門部会 医療福祉専門部会 地域ケア専門部会
総 会	平成21年6月4日
理 事 会	該当なし
事 業	事 業 名
委 託 事 業	保健医療福祉推進事業
	医療連携体制協議会運営業務
補 助 事 業	健康危機管理対策(感染症対策)事業
	健康ひろしま21圏域(海田地域)計画推進事業
	産科と地域保健の連携による育児支援体制検討事業
	医療福祉専門部会活動事業
	地域保健医療計画推進事業
	医療連携体制推進事業
	広島高齢者プランの策定に係る圏域検討事業
そ の 他	総会, 圏域地对協
	事務局旅費, 事務用品

## イ 芸北地域保健対策協議会

(平成21年度末現在)

名 称	芸北地域保健対策協議会(略称:芸北地对協)
設 立 年 月 日	平成9年10月9日
構 成 団 体	安芸高田市・山県郡各医師会, 安芸高田市・山県郡各歯科医師会, 安芸高田市・山県郡内の病院,
	安芸高田市・山県郡各薬剤師会, 安芸高田市, 山県郡各町, 安芸高田市・山県郡各町社会福祉協議会,
	安芸高田市・山県郡各町民生委員児童委員協議会, 安芸高田市・山県郡各女性連合会,
	安芸高田市・山県郡各老人クラブ連合会, 安芸高田市公衆衛生推進協議会
	西部厚生環境事務所・西部保健所(広島支所), その他保健・医療・福祉等関係団体
会 長	澤崎 晋一
部 会 の 設 置	総務企画委員会, 歯科保健専門委員会, 救急医療対策専門委員会, 保健医療計画検討委員会, 地域・職域連携推進協議会, 地域ケア整備検討委員会, 在宅緩和ケア推進ワーキンググループ会議 医療連携協議(脳卒中)専門委員会
総 会	平成21年5月21日
理 事 会	該当なし
事 業	事業名
委 託 事 業	保健医療福祉推進事業
	医療連携体制協議会運営業務
補 助 事 業	障害者作業所活動事業助成
	食生活改善協議会助成事業
	介護支援専門員連絡協議会活動事業助成
	在宅緩和ケア推進事業
	歯科保健推進事業
	救急医療推進事業
	地域・職域連携推進事業
	高齢者保健福祉推進事業
	保健医療計画検討事業
そ の 他	総会・総務企画委員会
	圏域地对協研修会
	広島二次保健医療圏・北部地区協議会

# 高齢者保健福祉対策

## (1) ひろしま高齢者プラン (平成21～23年度)

### ア 介護サービス関係施設等の整備状況

(平成22年3月31日現在)

区 分	総数	広島市	安芸高田市	府中町	海田町	熊野町	坂町	安芸太田町	北広島町	
介護老人福祉施設 (特別養護老人ホーム) (定員)	23年度計画	4,102	3,297	254	84	54	50	54	110	199
	実績	3,742	2,937	254	84	54	50	54	110	199
地域密着型 介護老人福祉施設 (定員)	23年度計画	147	40		87				20	
	実績	0								
介護老人保健施設 (定員)	23年度計画	4,046	3,483	83	68	70	80	80	89	93
	実績	3,117	2,626	60	68	50	80	80	60	93
介護療養型医療施設 (定員)	23年度計画	1,041	.	.	.	.	.	.	.	.
	実績	1,672	1,337	267		20				48
養護老人ホーム (定員)	23年度計画	.	.	.	.	.	.	.	.	.
	実績	680	500	30	50		50			50
軽費老人ホーム (ケアハウス) (定員)	23年度計画	.	.	.	.	.	.	.	.	.
	実績	612	412	15	30	48		50		57
軽費老人ホーム(A型) (定員)	23年度計画	.	.	.	.	.	.	.	.	.
	実績	150	150							

### イ 介護保険施設の利用状況

(平成21年度)

区 分	総数	広島市	安芸高田市	府中町	海田町	熊野町	坂町	安芸太田町	北広島町	
介護老人福祉施設 (人)	21年度計画	3,644	2,723	298	96	81	83	38	109	216
	実績	3,853	2,946	283	107	76	91	33	112	205
介護老人保健施設 (人)	21年度計画	3,070	2,398	124	128	73	116	86	56	89
	実績	2,779	2,175	117	115	67	97	77	57	74
介護療養型医療施設 (人)	21年度計画	1,537	1,261	104	38	23	32	22	9	48
	実績	1,523	1,264	99	36	24	26	18	8	48
認知症対応型 共同生活介護 (人)	21年度計画	1,838	1,611	46	53	26	17	9	20	56
	実績	1,634	1,413	41	51	31	16	5	22	55
特定施設入居者 生活介護 (人)	21年度計画	1,626	1,408	89	68	8	12	17	5	19
	実績	1,780	1,558	80	71	9	13	19	9	21

(注1)21年度計画欄は、介護保険事業計画における介護保険施設サービスの必要者数を計上している。

(注2)実績欄は、国保連の審査支払いデータから得られる1年間の利用延べ日数を365日で除して算出している。

(注3)認知症対応型共同生活介護、特定施設入居者生活介護には介護予防分のサービス量を含む。

## (2) 療養病床の転換状況

医療療養病床		介護療養病床	
区 分	病床数	区 分	病床数
平成19年3月31日現在(A)	3,015	平成19年3月31日現在(A)	1990
うち回復期リハビリテーション病床(再掲)	267	うち老人性認知症患者療養病床(再掲)	
うち介護保険移行準備病床(再掲)		うち経過型介護療養病床(再掲)	
平成22年3月31日現在(B)	3,152	平成22年3月31日現在(B)	1722
うち回復期リハビリテーション病床(再掲)	397	うち老人性認知症患者療養病床(再掲)	
うち介護保険移行準備病床(再掲)		うち経過型介護療養病床(再掲)	
増 減(B-A)	137	増 減(B-A)	-268
病床の減(C)	124	病床の減(C)	270
一般病床	68	一般病床	42
精神病床		精神病床	
介護療養病床(うち経過型介護療養病床(再掲))	2	医療療養病床(うち回復期リハビリテーション病床(再掲))	135
老人保健施設		老人保健施設	92
特別養護老人ホーム		特別養護老人ホーム	
有料老人ホーム		有料老人ホーム	
軽費老人ホーム(ケアハウス)		軽費老人ホーム(ケアハウス)	
認知症高齢者グループホーム		認知症高齢者グループホーム	
高齢者専用賃貸住宅		高齢者専用賃貸住宅	
小規模多機能型居宅介護		小規模多機能型居宅介護	
生活支援ハウス		生活支援ハウス	
その他の転換先		その他の転換先	
病床の廃止	54	病床の廃止	1
病床の増(D)	261	病床の増(D)	2
一般病床	53	一般病床	
精神病床		精神病床	
介護療養病床	135	医療療養病床	2
新設・増床	73	新設・増床	
増 減(D-C)	137	増 減(D-C)	-268



# 母子（寡婦）福祉対策

## (1) 母子福祉資金の貸付状況

(平成21年度)

区 分		総 数	安 芸 高 田 市	府 中 町	海 田 町	熊 野 町	坂 町	安 芸 太 田 町	北 広 島 町
合 計	件 数	52	9	8	18	3	2	2	10
	貸付額(千円)	( 17,169 )	( 2,665 )	( 2,776 )	( 4,717 )	( 1,870 )	( 485 )	( 1,140 )	( 3,516 )
事業開始資金	件 数	0							
	貸付額(千円)	(-)							
事業継続資金	件 数	0							
	貸付額(千円)	(-)							
修学資金	件 数	14	2	2	4			2	4
	貸付額(千円)	( 4,982 )	( 432 )	( 576 )	( 1,158 )			( 1,140 )	( 1,676 )
技能習得資金	件 数	0							
	貸付額(千円)	(-)							
修業資金	件 数	2	1						1
	貸付額(千円)	( 900 )	( 600 )						( 300 )
就職支度資金	件 数	3			3				
	貸付額(千円)	( 300 )			( 300 )				
医療介護資金	件 数	0							
	貸付額(千円)	(-)							
生活資金	件 数	6	1	1	2	2			
	貸付額(千円)	( 2,307 )	( 103 )	( 100 )	( 309 )	( 1,795 )			
住宅資金	件 数	0							
	貸付額(千円)	(-)							
転宅資金	件 数	1			1				
	貸付額(千円)	( 260 )			( 260 )				
就学支度資金	件 数	26	5	5	8	1	2		5
	貸付額(千円)	( 8,420 )	( 1,530 )	( 2,100 )	( 2,690 )	( 75 )	( 485 )		( 1,540 )
結婚資金	件 数	0							
	貸付額(千円)	(-)							

## (2) 寡婦福祉資金の貸付状況

(平成21年度)

区 分		総 数	安芸高 田市	府 中 町	海 田 町	熊 野 町	坂 町	安芸太 田町	北 広 島 町
合 計	件 数	0	0	0	0	0	0	0	0
	貸付額(千円)	(-)	(-)	(-)	(-)	(-)	(-)	(-)	(-)
事業開始資金	件 数	0							
	貸付額(千円)	(-)							
事業継続資金	件 数	0							
	貸付額(千円)	(-)							
修学資金	件 数	0							
	貸付額(千円)	(-)							
技能習得資金	件 数	0							
	貸付額(千円)	(-)							
修業資金	件 数	0							
	貸付額(千円)	(-)							
就職支度資金	件 数	0							
	貸付額(千円)	(-)							
医療介護資金	件 数	0							
	貸付額(千円)	(-)							
生活資金	件 数	0							
	貸付額(千円)	(-)							
住宅資金	件 数	0							
	貸付額(千円)	(-)							
転宅資金	件 数	0							
	貸付額(千円)	(-)							
就学支度資金	件 数	0							
	貸付額(千円)	(-)							
結婚資金	件 数	0							
	貸付額(千円)	(-)							

## 医療対策

### (1) 病院・診療所の状況

(平成22年3月31日現在)

区 分		総 数	安 芸 高 田 市	府 中 町	海 田 町	熊 野 町	坂 町	安 芸 太 田 町	北 広 島 町
病 院 数	施 設 数	13	2	2	2		1	1	5
	小 計	2,589	851	621	121		330	199	467
	一 般	1,058	166	300	43		330	53	166
	療養(療養型病床群を含む)	838	565		78			52	143
	精 神	693	120	321				94	158
	結 核	0							
	感 染 症	0							
救 急 告 示	8	1	1			1	1	4	
一 般 診 療 所	施 設 数	164	34	44	33	16	12	8	17
	病 床 数	療 養 病 床	53	49	4				
		一 般	151	47	42	29			19
	救 急 告 示	1	1						
歯 科 診 療 所	96	18	28	18	10	5	6	11	

(注1) 「救急告示」とは、一定の基準を満たした医療機関の開設者から県知事に、救急医療に関し協力する旨の申出のあった病院、診療所に対し、県知事が必要と認定したものを告示するものをいう。

(注2) 「療養病床」とは、一般病院及び有床診療所のうち慢性期疾患の患者が長期にわたって入院療養できる病床をいう。

(注3) 病床数は使用許可病床数。

### (2) 立入検査及び使用許可件数

(平成21年度)

区 分	総 数	病 院	診 療 所	歯 科 診 療 所
立 入 検 査 延 件 数	26	13	10	3
新 規 開 設 に 伴 う 使 用 許 可 件 数	0			
構 造 設 備 の 変 更 に 伴 う 使 用 許 可 件 数	14	13	1	

#### 広島県医療安全支援センター《医療相談窓口のご案内》

受付時間：月～金曜日(年末・年始、祝日除く) 13:00～16:00

相談方法：電話、面談

専用電話：082-513-3058

設置場所：〒730-8511 広島市中区基町10-52 県庁本館6階

次の点について、あらかじめご了承ください

- ①医療内容のトラブルについては、まず当事者間での話し合いが基本となります。
- ②診療行為の是非や故意・過失の有無の判断はできません。
- ③病状に応じた適切な医療機関の紹介にはお答えできません。



(2) 結核の状況

ア 結核患者登録状況

(平成21年12月31日現在)

区 分	総 数	安 芸 高 田 市	府 中 町	海 田 町	熊 野 町	坂 町	安 芸 太 田 町	北 広 島 町
管 内 人 口	176,623	31,655	51,225	28,485	24,654	13,201	7,436	19,967
計	56	12	13	14	6	3	4	4
活動性 肺結核 (A)	喀痰塗抹陽性	16	3	5	4	2	1	1
	その他の結核菌陽性	2	1		1			
	菌陰性・その他	3			2	1		
活動性肺外結核(B)	10	3	2	1	2	1	1	
不活動性結核・その他	25	5	6	6	3		2	3
有病率(人口10万対)	17.6	22.1	13.7	28.1	12.2	22.7	26.9	5.0

(注1) 結核菌検査結果については登録時の結果を示すもの。

(注2) 人口には外国人を含む。(住民基本台帳の人口に外国人を加えた数)

(注3) 有病率(人口10万対) =  $\frac{\text{活動性肺結核(A)} + \text{活動性肺外結核(B)}}{\text{人 口}} \times 100,000$

イ 結核患者新規登録状況

(平成21年)

区 分	総 数	安 芸 高 田 市	府 中 町	海 田 町	熊 野 町	坂 町	安 芸 太 田 町	北 広 島 町
管 内 人 口	176,623	31,655	51,225	28,485	24,654	13,201	7,436	19,967
計 ( A + B )	37	8	10	7	4	4	3	1
活動性 肺結核 患者数 (A)	喀痰塗抹陽性者	19	4	6	2	1	3	1
	その他の結核菌陽性者	5	3	1	1			
	菌陰性・その他の者	6		1	3	2		
活動性肺外結核患者数(B)	7	1	2	1	1	1	1	
り患率(人口10万対)	20.9	25.3	19.5	24.6	16.2	30.3	40.3	5.0
潜在性結核感染症	10	1	5	2	1			1

(注1) 潜在性結核感染症は総数に含まない。

(注2) り患率(人口10万対) =  $\frac{\text{計 (A+B)}}{\text{人 口}} \times 100,000$

ウ 年齢階級別新規登録患者数

(平成21年12月31日現在)

区 分	総 数	安芸高田市	府中町	海田町	熊野町	坂町	安芸太田町	北広島町
計	37 (18)	8 (3)	10 (6)	7 (2)	4 (1)	4 (3)	3 (2)	1 (1)
0歳～4歳	- (-)							
5歳～9歳	- (-)							
10歳～14歳	- (-)							
15歳～19歳	- (-)							
20歳～29歳	3 (-)	1		1	1			
30歳～39歳	2 (-)			1	1			
40歳～49歳	5 (2)	1	1 (1)	2				1 (1)
50歳～59歳	1 (-)	1						
60歳～69歳	5 (3)		3 (2)	1 (1)		1		
70歳～	21 (13)	5 (3)	6 (3)	2 (1)	2 (1)	3 (3)	3 (2)	

(注1)下段の( )は、結核菌喀痰塗抹陽性者再掲である。

(注2)本表の総数とイ結核患者新規登録状況の総数は一致する。

## エ 結核健康診断・予防接種の実施状況

### ① 市町別実施状況

(平成21年度)

区分		総数	安芸高田市	府中町	海田町	熊野町	坂町	安芸太田町	北広島町
乳児	対象者数	1,576	195	529	312	206	167	32	135
	受診者数	1,440	190	464	310	193	120	31	132
	受診率(%)	91.4	97.4	87.7	99.4	93.7	71.9	96.9	97.8
一般住民	対象者数	42,503	10,431	9,042	5,510	6,328	866	3,388	6,938
	受診者数	8,363	2,113	350	400	1,188	126	1,242	2,944
	受診率(%)	19.7	20.3	3.9	7.3	18.8	14.5	36.7	42.4



#### (財)結核予防会結核研究所

結核に関する知識や情報を提供しています。

〒204-8533 東京都清瀬市松山3-1-24

電話 0424-93-5711 ファックス 0424-92-4600

ホームページ <http://www.jata.or.jp>

### ② 実施主体別実施状況

(平成21年度)

実施主体	対象者	対象者数	受診状況		健康診断等の内容					
			受診者数	受診率	間接撮影	直接撮影	ツ反応	BCG	QFT	
計		55,279	20,604	37.3	12,241	5,744		1,440	1	
定期	事業者	従業者	7,300	7,056	96.7	2,245	4,535			1
	学校長	生徒	1,902	1,884	99.1	1,878	6			
		学生	587	586	99.8	585				
	施設長	入所者	1,411	1,275	90.4	344	903			
	市町長	乳児	1,576	1,440	91.4				1,440	
		一般住民	42,503	8,363	19.7	7,189	300			
計		245	229	93.5		150			84	
知事 (保健所長)	接触者健診		226	212	93.8		133			84
	集団健診									
	管理検診		19	17	89.5		17			

(注1) ( )内は、ツ反応(ツベルクリン反応)検査とX線検査を併せて実施した場合の再掲。

(注2) 生徒欄は、高校生の対象者数又は受診者数を記載。学生欄は、大学生等の対象者数又は受診者数を記載。

(注3) 本欄の市町長が実施主体となって実施する定期健康診断・予防接種(乳児、一般住民)は、①表の各総数と一致している。

(注4) 受診者数と健康診断等の計とは一致しない。

## 才 市町別家庭訪問指導状況

(平成21年度)

区 分	総 数	安 芸 高 田 市	府 中 町	海 田 町	熊 野 町	坂 町	安 芸 太 田 町	北 広 島 町
実 人 員	43	10	10	9	7	4	2	1
(再掲)新規登録 患 者	39	10	9	8	5	4	2	1
構 成 比	90.7	100.0	90.0	88.9	71.4	100.0	100.0	100.0
延 人 員	150	38	41	18	10	24	11	8
(再掲)新規登録 患 者	146	38	40	17	8	24	11	8
構 成 比	97.3	100.0	97.6	94.4	80.0	100.0	100.0	100.0

(注)(再掲)欄の新規登録患者とは、平成21年度に新規登録された結核患者を家庭訪問指導した数である。

### (3) 感染症発生に伴う指導状況

(平成21年度)

	計	一類	二類	三類	四類	五類	新型インフ ルエンザ 等感染症	指定感染症	新感染症
指 導 件 数	6			3		3			
うち施設指導分	4			1		3			



(4) 新型インフルエンザ対策の連絡会議開催状況

(平成21年度)

日時	平成21年5月7日	平成21年5月8日	平成21年7月9日	平成21年7月10日	平成22年2月12日	平成22年3月4日
場所	JA吉田 総合病院	済生会 広島病院	JA吉田 総合病院	済生会 広島病院	済生会 広島病院	JA吉田 総合病院
参加人数	29人	29人	30人	29人	29人	29人
主な議題	・医療提供体制の充実が図れることを検討協議(疑似症患者を疑う事例が発生した場合を想定して) ・各地域関係機関における役割分担の確認		・国の運営指針の改正に伴う医療体制の変更の確認 ・速やかな医療提供体制の変更及び拡充が図られるよう検討協議		・新型インフルエンザ対策の取組状況と課題の確認	

会議構成メンバー

所属	職名	備考
協力医療機関	院長(他職員)	
地区医師会	会長(会員)	
地区歯科医師会	会長	
地区薬剤師会	地区長	
各地区消防本部		
各警察署		
市町	市町担当課長(他)	
西部保健所広島支所	担当課職員他	

(5) エイズ相談及びH I V抗体検査の状況

(平成21年度)

区分	相 談 件 数				H I V 抗 体 検 査		
	計A+B+C	電話相談A	来所(面接相談)B	家庭訪問指導C	計 D+E	スクリーニング検査D (再掲)迅速検査	確 認 検 査E
計	67	53	14	0	13 (12)	12 (12)	1
男 性	48	38	10		9 (8)	8 (8)	1
女 性	17	13	4		4 (4)	4 (4)	

(注)性別不明な者2件を含む。

(6) 健康教育実施状況

(平成21年度)

区 分	種 別 内 訳			
	計	感染症全般	結核	インフルエンザ
実施回数	25	2	1	22
参加延人員	1,718	80	120	1,518
(対象内訳)		安芸高田市 北広島町	海田町	

(7) 肝炎相談件数及び肝炎ウイルス検査の実施状況

ア 相談件数

(平成21年度)

相 談 件 数		
計A+B	電話相談 A	来所(面接相談) B
101	79	22

イ 検査実施状況

(平成21年度)

検査実施日数	C型肝炎ウイルス検査実施件数			B型肝炎ウイルス 検査実施件数
	HCV抗体検査		うちHCV核酸増幅検査	HBs抗原検査
	うちHCV抗原検査			
0	0	0	0	0

ウ 肝炎インターフェロン治療受給者証交付状況

(平成21年度)

区 分	計	安芸高田市	府中町	海田町	熊野町	坂町	安芸太田町	北広島町	管外
申請数	40	3	4	5	7	2	2	16	1
交付数	39	3	4	5	7	1	2	16	1

## 精神保健福祉対策

### (1) 精神障害者入院形態別患者数及び通院等の状況

(平成22年3月31日現在)

区 分	総 数	安 芸 高 田 市	府 中 町	海 田 町	熊 野 町	坂 町	安 芸 太 田 町	北 広 島 町	管 内 市 町 計	管 外
措置入院患者数	6			1	1				2	4
医療保護入院患者数	303	67	54	30	39	27	44	40	301	2
自立支援医療受給者数(精神通院)	1,876	309	524	363	249	135	88	208	1,876	0

### (2) 精神障害者保健福祉手帳の所持状況

(平成22年3月31日現在)

障害等級	総 数	安 芸 高 田 市	府 中 町	海 田 町	熊 野 町	坂 町	安 芸 太 田 町	北 広 島 町
計	1,096	194	297	163	141	74	74	153
1 級	122	21	33	20	13	12	14	9
2 級	809	144	220	111	109	53	55	117
3 級	165	29	44	32	19	9	5	27

### (3) 組織育成支援状況

(平成21年度)

区 分	総 数	安 芸 高 田 市	府 中 町	海 田 町	熊 野 町	坂 町	安 芸 太 田 町	北 広 島 町	管 内 市 町 計	管 外
計	4									4
患者会	0									
家族会	0									
断酒会	4									4
ボランティア	0									

(注)精神保健福祉に関わる組織の育成のための支援活動を行った回数を計上している。

【例】会への出席, その準備のための当事者リーダーとの打ち合わせ及び関係機関との連絡等

(4) 精神障害者社会適応訓練事業の実施状況

(平成21年度)

区分	総数	安芸高田市	府中町	海田町	熊野町	坂町	安芸太田町	北広島町
協力事業所	0							
訓練対象者数	1				1			
内訳	訓練終了者数	0						
	継続者数	1			1			
	その他	0						

(5) 相談指導実施状況

(平成21年度)

区分	総数	安芸高田市	府中町	海田町	熊野町	坂町	安芸太田町	北広島町	管内市町計	管外		
面接	実人員	53	5	10	12	8	4		10	49	4	
	延人員	160	11	26	40	58	8		12	155	5	
	内訳	老人精神	12			12					12	
		社会復帰	61	9	22	21	3	3		3	61	
		アルコール	3			1	0			1	2	1
		薬物	0									
		思春期	4		2		1				3	1
		心の健康づくり	64	1	1	4	52	1		5	64	
		その他	16	1	1	2	2	4		3	13	3
	(再掲) ひきこもり	(6)		(1)	(1)		(4)			(6)		
	(再掲) 自殺関連	(0)										
	(再掲) 自殺者の遺族	(0)										
	電話相談延人員	1,195										

(注)相談件数には、定期相談以外のその他の相談も含めている。

(6) 家庭訪問指導状況

(平成21年度)

区 分	総 数	安 芸 高 田 市	府 中 町	海 田 町	熊 野 町	坂 町	安 芸 太 田 町	北 広 島 町	管 内 市 町 計	管 外
実 人 員	13	4	2	2	1	1		3	13	
延 人 員	37	5	3	16	1	1		11	37	
内 訳	老人精神	15		15					15	
	社会復帰	13	5	3	1		1	3	13	
	アルコール	0								
	薬物	0								
	思春期	1						1	1	
	心の健康づくり	1				1			1	
	その他	7						7	7	
(再掲) ひきこもり	(0)									
(再掲) 自殺関連										
(再掲) 自殺者の遺族										

(7) 普及啓発・人材養成実施状況

ア 自殺対策

区 分	種 別 内 訳			
	計	講演会	研修会	研修会
実施回数	3	1	1	1
対象者	170	92	40	38
参加延人数 (配布部数)	170	92	40	38

イ その他の精神保健福祉対策

区 分	計	種 別 内 訳			
		地域移行 研修会	地域移行 ビデオ学習	地域移行 事例検討会	地域移行 座談会
実施回数	8	2	2	3	1
対 象	175	65	48	47	15
参加延人数 (配布部数)	175	65	48	47	15

# 健康増進・栄養改善対策等

## (1) 給食施設等の指導状況

### ア 施設数及び指導状況

(平成21年度)

区分	総数	特定給食施設				その他の給食施設			
		① 指定施設		② 特定給食施設(①を除く)		1回50食以上又は1日100食以上		1回20食以上又は1日50食以上	
		栄養士がいるもの	栄養士がいないもの	栄養士がいるもの	栄養士がいないもの	栄養士がいるもの	栄養士がいないもの	栄養士がいるもの	栄養士がいないもの
施設数 A	157	5		58	13	23	21	7	30
指導延数 B	176	8		77	30	32	13	4	12
1施設当たり指導回数 B/A	1.1	1.6	-	1.3	2.3	1.4	0.6	0.6	0.4

(注)表中の栄養士とは管理栄養士を含む。

### イ 施設別指導状況

(平成21年度)

区分	特定給食施設								その他の給食施設								給食施設に対する指導割合(%)	栄養士のいるものに対する割合(%)	栄養士がいないものに対する割合(%)	総数	
	指定施設				指定施設以外				1回50食以上又は1日100食以上				1回20食以上又は1日50食以上							施設数	延指導件数
	栄養士がいるもの		栄養士がいないもの		栄養士がいるもの		栄養士がいないもの		栄養士がいるもの		栄養士がいないもの		栄養士がいるもの		栄養士がいないもの						
	施設数	延指導件数	施設数	延指導件数	施設数	延指導件数	施設数	延指導件数	施設数	延指導件数	施設数	延指導件数	施設数	延指導件数	施設数	延指導件数					
総数	5	8	0	0	58	77	13	30	23	32	21	13	7	4	30	12	112.1	130.1	85.9	157	176
学校					27	7	3		1		3				8		16.7	25.0	0.0	42	7
病院	5	8			3	9			4	7			4	2	2	1	150.0	162.5	50.0	18	27
介護老人保健施設					3	2											66.7	66.7	-	3	2
老人福祉施設					10	6			6								37.5	37.5	-	16	6
児童福祉施設					10	51	7	30	4	16	12	13	1	1	15	11	249.0	453.3	158.8	49	122
社会福祉施設					2				4	8	1		1	1	2		90.0	128.6	0.0	10	9
事業所					2		3		2		4				1		0.0	0.0	0.0	12	0
寄宿舍					1	2					1		1		2		40.0	100.0	0.0	5	2
矯正施設																	-	-	-	0	0
自衛隊																	-	-	-	0	0
一般給食センター																	-	-	-	0	0
その他									2	1							50.0	50.0	-	2	1

(2) 健康増進法に基づく食品表示指導状況

(平成21年度)

業者からの相談		違反等		他県で発見された違反等		計	
事例数	延件数	事例数	延件数	事例数	延件数	事例数	延件数
7	11	2	2			9	13

(3) 栄養・運動等指導の実施状況

(平成21年度)

区 分	個 別 指 導						集 団 指 導						
	栄養指導	(再掲) 病態別 栄養指導	(再掲) 訪問による 栄養指導	運動指導	(再掲) 病態別 運動指導	休養指導	禁煙指導	栄養指導	(再掲) 病態別 栄養指導	運動指導	(再掲) 病態別 運動指導	休養指導	禁煙指導
計	3	2	0	0	-	0	67	23	-	0	-	0	287
実 施 数	妊 産 婦												
	乳 幼 児												
	20 歳 未 満 (乳幼児を除く)												
	20 歳 以 上 (妊産婦を除く)	3	2				67	23					287

(4) 健康増進事業実施状況

ア 健康診査

(平成21年度)

区 分		総 数	安 芸 高 田 市	府 中 町	海 田 町	熊 野 町	坂 町	安 芸 太 田 町	北 広 島 町	
人 口		177,553	32,017	50,781	28,021	25,440	13,386	7,715	20,193	
健康診査	対象者	840	307	323	125	36	38	4	7	
	受診者	32	4	4	10	6		1	7	
	受診率(%)	3.8	1.3	1.2	8.0	16.7	0.0	25.0	100.0	
肝炎ウ イルス 検査	40歳 検診	対象者	2,192	19	868	449	377	179	86	214
		受診者	21	3	1	3	1	1	9	3
		(C型+B型)	21	3	1	3	1	1	9	3
		(C型のみ)	0							
		(B型のみ)	0							
		受診率(%)	1.0	15.8	0.1	0.7	0.3	0.6	10.5	1.4
		C型肝炎 判定①(人)	0							
	C型肝炎 判定②(人)	0								
	C型肝炎 判定③(人)	0								
	B型肝炎 陽性(人)	0								
	40歳検診 以外の対 象者への 検診	対象者	42,953	470	8,235	4,775	12,171	4,324		12,978
		受診者	1,127	470	14	222	111	29		281
		(C型+B型)	1,125	470	14	222	111	27		281
		(C型のみ)	0							
		(B型のみ)	2					2		
受診率(%)		2.6	100.0	0.2	4.6	0.9	0.7		2.2	
C型肝炎 判定①(人)		7	3			3	1			
C型肝炎 判定②(人)		1	1							
C型肝炎 判定③(人)	0									
B型肝炎 陽性(人)	2	1			1					

(注1) 人口は、平成22年3月31日現在の住民基本台帳人口である。

(注2) 肝炎ウイルス検査の判定①～③は以下のとおり。

判定①: HCV抗体検査の結果「高力価」となったもの。

判定②: HCV抗体検査の結果「中力価」「低力価」と判定され、HCV抗原検査の結果「陽性」と判定されたもの。

判定③: HCV抗体検査の結果「中力価」「低力価」と判定され、HCV抗原検査の結果「陰性」と判定され、HCV核酸増幅検査の結果「陽性」と判定されたもの。

イ 健康診査以外の事業実績 (健康教育, 健康相談, 訪問指導, 機能訓練)

(平成21年度)

区 分		総 数	安 芸 高 田 市	府 中 町	海 田 町	熊 野 町	坂 町	安 芸 太 田 町	北 広 島 町
健康 教育	個 別	参加人員	0						
	集 団	実施回数	299	152	16	62	10	59	
		参加人員	3,334	316	497	2,008	256	257	
健康 相談	重 点	実施回数	63		4	13	37	9	
		参加人員	831		4	203	491	133	
	総 合	実施回数	78		23	14	31	10	
		参加人員	763		23	141	291	308	
訪問 指導	対 象 者 数	157		2	8	118	29		
	被 指 導 実 人員	155		2	6	118	29		
機能 訓練	実 施 回 数		45			45			
	実 施 人 員	実 人員	7			7			
		延 人員	160			160			



## 歯科保健対策

### (1) 訪問指導等の状況

(平成21年度)

区分	訪問による検診・保健指導人員								
	実人員	内 訳			延人員	内 訳			
		身体障害者 (児)	知的障害者 (児)	難病患者		身体障害者 (児)	知的障害者 (児)	難病患者	その他
実施数	0				0				

### (2) 相談事業の状況

(平成21年度)

区分	回数	実人員	内 訳			延人員	内 訳		
			本人	保護者 介 護 者	その他		本人	保護者 介 護 者	その他
実施数	0	0				0			

### (3) 市町指導・支援の状況

(平成21年度)

区分	指導項目	総 数	安芸高田市	府中町	海田町	熊野町	坂町	安芸太田町	北広島町
実施数	企画・連携・調整	0							
	調査・研究	0							
	情報の収集・提供	0							

難病対策等

(1) 特定疾患治療研究事業の承認状況

(平成22年3月31日現在)

疾患番号	区分	総数	安芸高田市		府中町		海田町		熊野町		坂町		安芸太田町		北広島町	
			承認総件数	特定疾患登録者証所持者数	167	(21)	256	(12)	135	(9)	106	(9)	55	(2)	51	(1)
1	パーチエット病	27	(1)	6	(1)	7		2		2		2		3		5
2	多発性硬化症	24		2		11		3		3				2		3
3	重症筋無力症	21	(2)	5	(2)	3		3		3		2		2		3
4	全身性エリテマトーデス	50	(4)	12	(1)	13	(1)	10	(1)	10	(1)	3		1		1
5	スモン	3		1				1						1		
6	再生不良性貧血	9	(-)	2		4		1						2		
7	サルコイドーシス	10	(11)	1	(2)	2	(5)	1	(1)		(2)	2		1		3
8	筋萎縮性側索硬化症	8		2		2		2		1		1				
9	強皮症、皮膚筋炎及び多発性筋炎	59	(3)	10	(1)	15		12	(1)	6		6		3		7
10	特発性血小板減少性紫斑病	33	(12)	4	(4)	11	(1)	2	(3)	7	(2)	3		1		5
11	結節性動脈周囲炎	13	(-)	2		3		2		2				2		2
12	潰瘍性大腸炎	149	(14)	15	(4)	78	(3)	18	(1)	13		12				13
13	大動脈炎症候群	4	(-)	3												1
14	ビュルガー病	13	(1)	5	(1)	3		1		3						1
15	天疱瘡	5	(1)	1		1				1	(1)					2
16	脊髄小脳変性症	26		9		6		4		5				1		1
17	クローン病	35	(-)	6		12		6		2		5		1		3
18	難治性の肝炎のうち劇症肝炎	-														
19	悪性関節リウマチ	25	(-)	2		3		3		2				14		1
20	パーキンソン病関連疾患(進行性核上性麻痺、大脳皮質基底核変性症及びパーキンソン病)	129		29		34		19		10		4		10		23
21	アミロイドーシス	1				1										
22	後縦帯骨化症	41	(3)	9		7	(1)	7	(1)	8		4		2		4
23	ハンチントン病	1				1										
24	モヤモヤ病(ウイリス動脈輪閉塞症)	17	(6)	2	(4)	2		8	(1)	1		2	(1)			2
25	ウェゲナー肉芽腫症	4	(-)			1		2						1		
26	特発性拡張型(うっ血型)心筋症	26				5		4		8		5		1		3
27	多系統萎縮症(線条体黒質変性症、オリブ橋小脳萎縮症及びシャイ・ドレーガー症候群)	13		6		2		1		2		1				1
28	表皮水疱症(接合部型及び栄養障害型)	2	(-)					1								1
29	膿疱性乾癬	2	(-)									1				1
30	広範脊髄管狭窄症	8	(1)	6				1						(1)		1

疾患番号	区 分		総 数	安 芸 高 田 市	府 中 町	海 田 町	熊 野 町	坂 町	安 芸 太 田 町	北 広 島 町
	承認総件数	特定疾患登録者証所持者数								
			871 (67)	167 (21)	256 (12)	135 (9)	106 (9)	55 (2)	51 (1)	101 (13)
31	原発性胆汁性肝硬変		27	7	5	5	4		1	5
32	重症急性膵炎		-							
33	特発性大腿骨頭壊死症		24 (7)	9 (1)	6 (1)	3	3 (2)	(1)	1	2 (2)
34	混合性結合組織病		8 (-)	1	3	2	1	1		
35	原発性免疫不全症候群		2	1						1
36	特発性間質性肺炎		7 (1)	1	2	3	1 (1)			
37	網膜色素変性症		27	3	10	6	4			4
38	プリオン病(クロイツフェルト・ヤコブ病, ゲルスマン・ストロイスラー・シャインカー病, 致死性家族性不眠症)		-							
39	肺動脈性肺高血圧症		1			1				
40	神経線維腫症		5	1	1	1	1	1		
41	亜急性硬化性全脳炎		-							
42	バッド・キアリ(Budd-Chiari)症候群		- (-)							
43	慢性血栓性肺高血圧症		1							1
44	ライゾーム病(ファブリー病, ライゾーム病)		2	2						
45	副腎白質ジストロフィー		-							
46	家族性高コレステロール血症(ホモ接合体)		-							
47	脊髄性筋萎縮症		-							
48	球脊髄性筋萎縮症		-							
49	慢性炎症性脱髄性多発神経炎		1 (-)	1						
50	肥大型心筋症		- (-)							
51	拘束型心筋症		- (-)							
52	ミトコンドリア病		- (-)							
53	リンパ脈管筋腫症(LAM)		-							
54	重症多形滲出性紅斑(急性期)		-							
55	黄色軟骨骨化症		- (-)							
56	間脳下垂体機能障害(PRL分泌異常症, ゴナドトロピン分泌異常症, ADH分泌異常症, 下垂体性TSH分泌異常症, クッシング病, 先端巨大症, 下垂体機能低下症)		8 (-)	1	2		3		1	1

(注1) 疾患番号に○のあるものは、軽快者基準の対象疾患

(注2) ( )内は特定疾患登録者証所持者数で外数

## (2) 小児慢性特定疾患治療研究事業の承認状況

(平成22年3月31日現在)

疾病番号	区 分	総 数	安 芸 高 田 市	府 中 町	海 田 町	熊 野 町	坂 町	安 芸 太 田 町	北 広 島 町
	承認総件数	196 (-)	33 (-)	68 (-)	27 (-)	34 (-)	19 (-)	1 (-)	14 (-)
71	悪性新生物	24 (-)	7	5	4	4	1		3
72	慢性腎疾患	12 (-)	2	6	1	2	1		
73	慢性呼吸器疾患	2 (-)		1		1			
74	慢性心疾患	42 (-)	7	14	8	4	3	1	5
75	内分泌疾患	66 (-)	11	21	9	14	6		5
76	膠原病	6 (-)		4	1	1			
77	糖尿病	10 (-)	3	1	1	3	2		
78	先天性代謝異常	6 (-)		5		1			
79	血友病等血液疾患	8 (-)	1	4			3		
80	神経・筋疾患	9 (-)	1	1	2	2	2		1
81	慢性消化器疾患	11 (-)	1	6	1	2	1		

(注) ( )内は、小児特定疾患児手帳交付件数の再掲である。

(3) 相談事業の実施状況

(平成21年度)

区 分		総 数	安 芸 高 田 市	府 中 町	海 田 町	熊 野 町	坂 町	安 芸 太 田 町	北 広 島 町	管 外
実	人 員	30		18	7		1			4
延	人 員	299		177	66		13			43
申	請 等	6		3	2		1			
医 療	病 気・病 状	74		42	16		3			13
	治 療・服 薬	73		42	16		3			12
看 護・日 常 生 活		70		42	16		3			9
福 祉 制 度		70		42	16		3			9
歯 科		6		6						
食 事・栄 養		0								
就 労		0								
就 学		0								
そ の 他		0								

(4) 電話相談及び面接相談等の状況

(平成21年度)

区 分	電 話 相 談	面 接 相 談	総 数
延 人 員	1222	426	1648

(注)相談事業以外で、随時に行われたものを計上している。

(5) 家庭訪問指導の状況

(平成21年度)

区 分	総 数	安芸高 田市	府 中 町	海 田 町	熊 野 町	坂 町	安芸太 田町	北 広 島 町
実 人 員	5	2		1		1		1
延 人 員	9	2		2		3		2

(6) 患者・家族に対する学習会の実施状況

(平成21年度)

区 分	総 数	安芸高 田市	府 中 町	海 田 町	熊 野 町	坂 町	安芸太 田町	北 広 島 町	所 内	管 外
開 催 回 数	11		6	3						2
実 人 員	54		20	7	1	2				24
延 人 員	95		44	16	1	5				29

(注)開催場所別に計上している。

(7) アレルギー疾患相談事業等実施状況 (平成21年度)

ア 相談開催回数

(単位:回,人)

開催回数	実相談人員	相談延人員
1	1	1

イ 対象者

(ア)年齢別内訳

(単位:人)

年齢	相談実人員	相談延人員
乳児	1	1
1～3歳未満		
3～6歳未満		
6歳以上		
合計	1	1

(イ)疾患別内訳

(延人数)

年齢	アトピー性皮膚炎	気管支喘息	花粉症	リウマチ	その他(内容)	計
乳児					1	1
1～3歳未満						0
3～6歳未満						0
6歳以上						0
合計	0	0	0	0	1	1

ウ 連絡協議会等開催状況

開催回数	0
参加人数	0

## (8) アスベスト相談状況

### ア 相談件数(実受付件数)

3	(平成21年度)
---	----------

### イ 相談内容

(平成21年度)

相 談 区 分	延 件 数
1 労働衛生に関するもの (例) 石綿に関する作業に従事していたが、労災手続きを知りたい	
2 環境, 居住空間に関するもの (例) 建物, 駐車場に石綿を思われる箇所(建材)があり心配 自宅の建材に石綿が使っているか調べてもらえるか等	
3 健康に関するもの (例) 石綿製品の製造等に従事していたため, 健康が心配 近くに石綿製品の製造工場があったため, 健康が心配	1
4 建築に関するもの (例) どの建材に石綿が含まれているか知りたい 石綿を含む建材の除去工事はどうすれば良いか	
5 その他 (例) 石綿等を運搬するために必要な産業廃棄物処理業許可について 石綿を含む建材の廃棄方法について	
計	1
石綿健康被害救済給付に関するもの	3

※ 延件数の合計は、相談内容が重複しているものがあるため、実受付件数の合計とは一致しない。



## 母子保健対策

### (1) 養育医療給付受給者数

(平成21年度)

区 分	総 数	安 芸 高 田 市	府 中 町	海 田 町	熊 野 町	坂 町	安 芸 太 田 町	北 広 島 町	管 外
養育医療受給者数	44	10	16	4	4	4	0	6	0
出生体重2,000g以下	24	7	9	2	2	3		1	
そ の 他	20	3	7	2	2	1		5	

(注) 養育医療受給者区分は、養育医療給付実施要領の給付対象要件により2区分とした。

### (2) 長期療養児療育相談指導の実施状況

#### ア 訪問指導等の状況

(平成21年度)

区 分	訪 問 に よ る 検 診 ・ 保 健 指 導 人 員									
	実 人 員	内 訳				延 人 員	内 訳			
		身体障害者 (児)	知的障害者 (児)	難病患者	その他		身体障害者 (児)	知的障害者 (児)	難病患者	その他
実施数	0					0				

#### イ 相談事業の状況

(平成21年度)

区 分	回 数	実 人 員				延 人 員			
		内 訳			そ の 他	内 訳			そ の 他
		本 人	保 護 者	介 護 者		本 人	保 護 者	介 護 者	
実施数	2	26	4	21	1	26	4	21	1

(3) 自立支援医療（育成医療）給付受給者数の状況

(平成21年度)

区 分	総 数	安芸高 田市	府 中 町	海 田 町	熊 野 町	坂 町	安芸太 田町	北 広 島 町
計	55	5	20	3	10	9	1	7
肢 体 不 自 由	16	2	4		4	4		2
視 覚 障 害	3		2		1			
聴 覚 平 衡 障 害	2		1			1		
音 声 言 語 そ し ゃ く 障 害	15	2	6	1	2		1	3
心 臓 障 害	11	1	2	2	2	2		2
腎 臓 障 害	0							
内 臓 障 害	8		5		1	2		
免 疫 機 能 障 害	0							
小 腸 障 害	0							

(4) 不妊治療費助成の申請状況

(平成21年度)

区 分	総 数	安芸高 田市	府 中 町	海 田 町	熊 野 町	坂 町	安芸太 田町	北 広 島 町
計（延件数）	86	11	35	17	6	9	2	6
実人員	58	8	25	11	3	6	2	3
体外受精	21	1	10	4		2		4
顕微授精	65	10	25	13	6	7	2	2

# 食品衛生対策

## (1) 施設数の状況

### ア 許可を要する施設数

(平成22年3月31日現在)

区 分	総 数	安 芸 高 田 市	府 中 町	海 田 町	熊 野 町	坂 町	安 芸 太 田 町	北 広 島 町	
計	3,493	689	792	553	267	293	256	643	
飲食店営業	一般食堂・レストラン等	822	131	221	158	79	53	41	139
	仕出し・弁当	272	75	45	31	19	21	24	57
	旅館	102	7	1	3	5		29	57
	その他	287	55	71	47	34	27	19	34
菓子(パンを含む)製造業	131	26	22	10	5	9	20	39	
乳処理業	3		1	1				1	
特別牛乳搾取処理業	0								
乳製品製造業	5	2	1	1				1	
集乳業	0								
魚介類販売業	259	67	35	27	21	26	31	52	
魚介類競り売り営業	1					1			
魚肉練り製品製造業	0								
食品の冷凍または冷蔵業	14	2	1	5		3	1	2	
缶詰又は瓶詰食品製造業 (上記および下記以外)	1	1							
喫茶店営業	659	98	185	161	38	99	10	68	
あん類製造業	2			1				1	
アイスクリーム類製造業	3	2						1	
乳類販売業	552	104	168	76	35	35	39	95	
食肉処理業	6	2	1	2				1	
食肉販売業	244	74	31	25	22	14	27	51	
食肉製品製造業	2	2							
乳酸菌飲料製造業	3		1	1				1	
食用油脂製造業	0								
マーガリン又はショートニング製造業	0								
みそ製造業	12	5					1	6	
しょう油製造業	5	4						1	
ソース類製造業	6	4			1			1	
酒類製造業	10	2	1		1		1	5	
豆腐製造業	18	5	1		1		2	9	
納豆製造業	1	1							
めん類製造業	9	1	3				1	4	
総菜製造業	48	15	2	3	6	2	6	14	
添加物(法第11条第1項の規定により 規格が定められたものに限る)製造業	2					1		1	
食品の放射線照射業	0								
清涼飲料水製造業	7	2	1	1			2	1	
氷雪製造業	1					1			
氷雪販売業	6	2				1	2	1	

## イ 許可を要しない施設数（食品関係条例対象施設を含む）

（平成22年3月31日現在）

区 分		総 数	安 芸 高 田 市	府 中 町	海 田 町	熊 野 町	坂 町	安 芸 太 田 町	北 広 島 町
計		2,535	788	236	173	112	124	308	794
給 食 施 設	学 校	36	8	5			1	8	14
	病 院 ・ 診 療 所	16	6	2	2		1	2	3
	事 業 所	7			2		2	1	2
	そ の 他	70	23	7	9	5	5	3	18
乳 搾 取 業		54	22					1	31
食 品 製 造 業		77	13	7	6	6	21	8	16
野 菜 果 物 販 売 業		421	159	20	15	8	8	60	151
総 菜 販 売 ・ 業		458	169	24	17	11	10	64	163
菓 子（パンを含む）販 売 業		540	180	36	24	15	14	73	198
食 品 販 売 業（上 記 以 外）		664	160	108	77	53	51	67	148
添 加 物（法 第 11 条 第 1 項 の 規 定 に よ り 規 格 が 定 め ら れ た も の を 除 く）の 製 造 業		0							
添 加 物 の 販 売 業		83	14	18	13	10	7	6	15
氷 雪 採 取 業		0							
器 具 ・ 容 器 包 装 ， お も ち や の 製 造 業 又 は 販 売 業		109	34	9	8	4	4	15	35

## ウ 食品関係条例対象施設数（許可を要しない施設の再掲）

（平成22年3月31日現在）

区 分		総 数	安 芸 高 田 市	府 中 町	海 田 町	熊 野 町	坂 町	安 芸 太 田 町	北 広 島 町
計		388	100	46	37	28	50	52	75
加 工 水 産 物 販 売 業		341	97	45	31	26	21	49	72
加 工 水 産 物 製 造 業		15	3		5	2	1	3	1
魚 介 類 等 行 商 業		12		1			9		2
か ぎ 作 業 場	一 類	19			1		18		
	二 類	1					1		

(2) 食品衛生監視指導計画及び実施状況

(平成21年度)

年間立入 目標回数	対象業種	対象要件※	施設数	年間立入 目標回数	年間立入 件数	実施率
4回	食品製造業	広域流通食品	20	80	35	43.8
		大量製造食品				-
		危険度の高い食品(レトルト食品等)	3	12	8	66.7
		乳児, 高齢者等の喫食が多い食品(牛乳等)	13	52	39	75
	飲食店営業	大量調理施設	10	40	30	75
	集団給食	大量調理施設	19	76	14	18.4
3回	食品製造業	県特産品(かき処理施設)	20	60	121	201.7
		規格基準のある食品(魚肉練製品, 清涼飲料水等)	10	30	23	76.7
2回	食品製造業	日配食品(めん類, 豆腐, 納豆等)	101	202	52	25.7
1回	食品製造業	上記以外の製造業	152	152	154	101.3
	飲食店営業	仕出し弁当, 旅館	1,420	1420	1,056	74.4
		学校, 病院, 社会福祉施設	116	116	56	48.3
	食品販売業	食肉, 魚介類	812	812	585	72
	喫茶店営業, 許可外	自販機以外, 製造業, 販売業(惣菜, 菓子, 添加物)	1,981	1981	1,284	64.8
1回/4年	上記以外		19	4.8	6	125
1回/5年	上記以外		1,702	340.4	488	143.4
合 計			6,398	5378.2	3,951	73.5

(3) 食品衛生監視指導状況

ア 許可を要する施設に対する監視指導状況

(平成21年度)

区 分		施設数	監視指導延施設数	行政処分件数
計		3,668	2,472	1
飲食店営業	一般食堂・レストラン等	891	521	
	仕出し・弁当	282	302	
	旅館	107	95	1
	その他	266	168	
菓子(パンを含む)製造業		137	92	
乳処 理 業		3	22	
特別牛乳搾取処理業		0		
乳製 品 製 造 業		5	17	
集 乳 業		0		
魚介類販売業		275	301	
魚介類競り売り営業		1		
魚肉練り製品製造業		0		
食品の冷凍または冷蔵業		15	16	
缶詰又は瓶詰食品製造業 (上記および下記以外)		1	4	
喫茶店営業		691	152	
あん類製造業		2	4	
アイスクリーム類製造業		3	8	
乳類販売業		587	336	
食肉処 理 業		7	15	
食肉販売業		264	284	
食肉製品製造業		2	6	
乳酸菌飲料製造業		3	9	
食用油脂製造業		0		
マーガリン又はショートニング製造業		0		
みそ製 造 業		12	12	
しょう油製 造 業		5	7	
ソース類製 造 業		6	5	
酒類製 造 業		12	7	
豆腐製 造 業		23	5	
納豆製 造 業		1		
めん類製 造 業		10	18	
総菜製 造 業		41	39	
添加物(法第11条第1項の規定により 規格が定められたものに限る)製造業		1	2	
食品の放射線照射業		0		
清涼飲料水製造業		7	21	
氷雪製 造 業		1	2	
氷雪販売業		7	2	

(注)施設数は、平成21年4月1日現在である。

## イ 許可を要しない施設に対する監視指導状況（食品関係条例対象施設を含む）

（平成21年度）

区 分		施設数	監視指導延施設数	行政処分件数
計		2,712	1,479	
給食施設	学 校	34	22	
	病 院 ・ 診 療 所	30	11	
	事 業 所	7	8	
	そ の 他	65	29	
乳 搾 取 業		104	0	
食 品 製 造 業		77	148	
野 菜 果 物 販 売 業		451	283	
総 菜 販 売 業		488	284	
菓 子（パンを含む）販 売 業		570	288	
食 品 販 売 業（上 記 以 外）		694	393	
添 加 物（法 第 11 条 第 1 項 の 規 定 に よ り 規 格 が 定 め ら れ た も の を 除 く）の 製 造 業				
添 加 物 の 販 売 業		83	12	
氷 雪 採 取 業				
器 具 ・ 容 器 包 装、お も ち ゃ の 製 造 業 又 は 販 売 業		109	1	

（注）施設数は、平成21年4月1日現在である。

## ウ 食品関係条例対象施設に対する監視指導状況（再掲）

（平成21年度）

区 分		施設数	監視指導延施設数	行政処分件数
計		417	491	0
加 工 水 産 物 販 売 業		371	349	
加 工 水 産 物 製 造 業		15	17	
魚 介 類 等 行 商 業		11	4	
かき作業場	一類	19	120	
	二類	1	1	

（注）施設数は、平成21年4月1日現在である。

#### (4) 食品収去検査状況

(平成21年度)

区 分		収去試験検体数	不良検体数	不良理由
総 数		597	-	
小 計		576	-	
魚 介 類		42		
冷凍食品	無加熱摂取冷凍食品			
	凍結直前に加熱された加熱後摂取冷凍食品			
	凍結直前未加熱の加熱後摂取冷凍食品	5		
	生食用冷凍鮮魚介類			
食 品	魚介類加工品(かん詰・びん詰を除く)	62		
	肉卵類及びその加工品(かん詰・びん詰を除く)	32		
	乳 製 品	23		
	乳類加工品(アイスクリーム類を除き、マーガリンを含む)			
	アイスクリーム類・氷菓	5		
	穀類及びその加工品(かん詰・びん詰を除く)	27		
	野菜類・果物及びその加工品(かん詰・びん詰を除く)	246		
	菓 子 類	7		
	清 涼 飲 料 水	32		
	酒 精 飲 料			
	水 雪			
	水	18		
	かん詰・びん詰食品			
	そ の 他 の 食 品	77		
	添加物及びその製剤			
	器具及び容器包装			
	お も ち や			
乳	小 計	21	-	
	生 乳			
	牛 乳	21		
	低 脂 肪 牛 乳			
	加 工 乳			
そ の 他 の 乳				

#### (5) 集団食中毒発生状況

(平成21年)

No	発 生 年 月 日	発 生 場 所	喫食者数	有症者数	死者数	原 因 食 品	病 因 物 質	原因施設	喫食場所	事 件 の 概 要	発 生 要 因
1	平成21年4月14日	北広島町	21	16	0	不 明 (会席料理)	不 明	飲食店 (旅館)	飲食店 (旅館)	同窓会で会食した者から有症者が発生	不 明

(注)集団食中毒:有症者数が6名以上の食中毒



## 生活衛生対策等

### (1) 狂犬病予防業務の状況

(平成21年度)

区分	総 数	安芸高 田市	府 中 町	海 田 町	熊 野 町	坂 町	安芸太 田町	北 広 島 町
登 録 頭 数	10,394	2,573	2,029	1,081	1,594	674	642	1,801
	( 788 )	( 163 )	( 159 )	( 120 )	( 106 )	( 64 )	( 37 )	( 139 )
予 防 注 射 頭 数	7,819	2,001	1,443	912	1,113	579	491	1,280

(注) 登録は、平成7年度から生涯1回実施。下段( )内は、新規登録頭数である。

# 薬事対策

## (1) 薬事等監視指導状況

(平成21年度)

区 分	施 設 数								立入検査件数	監視指導率 (%)	
	総数	安芸高田市	府中町	海田町	熊野町	坂町	安芸太田町	北広島町			
計	720	136	177	130	73	60	52	92	234	32.5	
薬局(既存薬局を含む。)	88	15	35	12	8	5	6	7	73	83.0	
薬局製造販売業(薬局製造業)	10	2	4	2			1	1	12	120.0	
医薬品販売業	小 計	31	4	5	5	6	3	4	4	31	100.0
	店舗販売業	13	3	2	1	2	2	2	1	20	153.8
	既存一般販売業	4		2	2					3	75.0
	既存薬種商等	14	1	1	2	4	1	2	3	8	57.1
	特例販売業	22	8	4	2		1	2	5	12	54.5
	一般	10	4					2	4	4	40.0
	駅構内売店	0									
	歯科用医薬品取扱者	0									
	ガス性医薬品等取扱者	5	2		2		1			5	100.0
	卸売販売業(みなし卸売販売業を含む。)	7	2	4					1	3	42.9
高度管理医療機器等の販売業・賃貸業	64	11	21	13	3	2	4	10	33	51.6	
医療機器販売業・賃貸業	498	94	104	96	56	49	35	64	70	14.1	
温泉	源泉	0									
	利用施設	0									

(注) 施設数は、平成22年3月31日現在である。

## (2) 毒劇物監視指導状況

(平成21年度)

区 分	施 設 数								立入検査件数	監視指導率 (%)	
	総数	安芸高田市	府中町	海田町	熊野町	坂町	安芸太田町	北広島町			
計	131	25	22	20	12	13	13	26	88	67.2	
製造業	4	1		1		2			4	100.0	
輸入業	0										
販売業	小 計	126	24	22	19	11	11	13	26	84	66.7
	一般	78	12	21	18	9	8	3	7	59	75.6
	農薬用品目	47	12	1	1	2	2	10	19	25	53.2
	特定品目	0					1				
業務上取扱者	小 計	1	0	0	0	1	0	0	0	0	0.0
	電気めっき事業	1				1					
	金属熱処理事業	0									
	毒物劇物運送事業	0									
しろあり防除事業	0										

(注) 施設数は、平成22年3月31日現在である。

### (3) 麻薬・覚せい剤立入検査状況

(平成21年)

区 分	施 設 数 等								立入検査件数	監視指導率 (%)	
	総 数	安 芸 高 田 市	府 中 町	海 田 町	熊 野 町	坂 町	安 芸 太 田 町	北 広 島 町			
計	888	175	274	156	77	54	53	99	284	32.0	
麻 薬	小 計	154	30	52	26	9	8	11	18	94	61.0
	家庭麻薬製造業者	1	1								0.0
	卸売業者	-									-
	小売業者	71	13	27	10	6	3	5	7	59	83.1
	病 院	12	2	1	2		1	1	5	17	141.7
	一般診療所	58	11	20	12	2	4	4	5	18	31.0
	歯科診療所	1		1							0.0
	飼育動物診療施設	9	1	3	2	1		1	1		0.0
	研究者	2	2								0.0
大麻	研究者	-									-
向 精 神 薬	小 計	368	71	113	65	34	23	21	41	96	26.1
	卸売業者	-									-
	免許みなし卸売販売業者	6	1	4					1	2	33.3
	免許みなし薬局	88	15	35	12	8	5	6	7	69	78.4
	小売業者	-									-
	病 院	13	2	2	2	0	1	1	5	18	138.5
	一般診療所	164	34	44	33	16	12	8	17	7	4.3
	歯科診療所	96	18	28	18	10	5	6	11		0.0
	飼育動物診療施設	-									-
試験研究施設	1	1								0.0	
覚 せ い 剤	小 計	-	-	-	-	-	-	-	-	-	-
	施用機関	-									-
	研究者	-									-
覚 せ い 剤 原 料	小 計	366	74	109	65	34	23	21	40	94	25.7
	取扱者	1	1								0.0
	薬 局	88	15	35	12	8	5	6	7	69	78.4
	病院・診療所	273	54	74	53	26	18	15	33	24	8.8
	飼育動物診療施設	-									-
研究者	4	4							1	25.0	

(注1) 施設数は、平成21年12月31日現在である。

(注2) 研究者にあつては、人員数である。

(注3) 「免許みなし卸売販売業者」とは、医薬品の卸売販売業の許可を受けた者であつて、向精神薬卸売業者の免許を受けた者とみなされた者のことである。

「免許みなし薬局」とは、薬局開設の許可を受けた者であつて、向精神薬卸売業者及び向精神薬小売業者の免許を受けた者とみなされた者のことである。



#### 「ダメ。ゼッタイ。」普及運動

今日、薬物乱用問題は全世界的な広がりを見せ、人間の生命はもとより、あらゆる社会組織や国の安定を脅かすなど、人類が抱える最も深刻な社会問題の一つとなっている。

このような地球規模での薬物乱用問題は、世界の国々が一丸となって取り組むべきことであり、かつ、国民一人一人の認識を高める必要があることから、本運動は、「国連薬物乱用根絶宣言」(2009年～2019年)の支援事業の一環として、国連決議による「6・26国際麻薬乱用撲滅デー」の周知を官民一体となって回り、併せて、内外における薬物乱用防止に資することを目的として行う。

(4) 医薬品収去検査状況

(平成21年度)

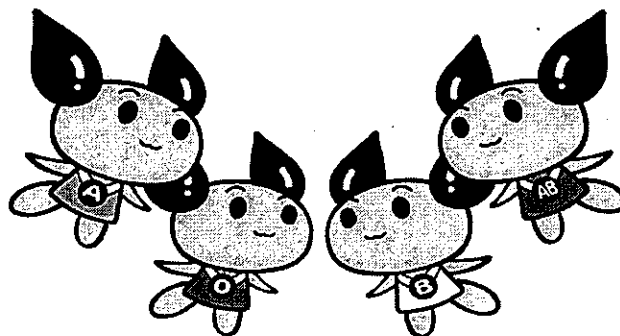
区 分		収去検体件数	不 適 件 数	不 適 理 由
崩 壊 試 験		4	0	
定 量 試 験	フ ァ モ チ ジ ン	3	0	
	シ メ チ ジ ン	1	0	
	無 水 カ フ ェ イ ン	2	0	
	イ ブ プ ロ フ ェ ン	2	0	

(5) 献血状況

(平成21年度)

区 分		総 数	安 芸 高 田 市	府 中 町	海 田 町	熊 野 町	坂 町	安 芸 太 田 町	北 広 島 町
受 付 者 数		8,934	809	4,575	1,448	308	675	231	888
献 血 者	計	7,193	649	3,685	1,169	224	539	191	736
	200mL	46	0	2	40	0	4	0	0
	400mL	7,147	649	3,683	1,129	224	535	191	736

(注) 献血ルームでの数値は含まない。



献血キャラクター

けんけつちゃん

# 環境保全対策

## (1) 公害関係特定施設の状況

(平成22年3月31日現在)

区分	工場・事業者等数	施設数	来所相談 指導件数	届出等受 理件数	立入検査延 件数	改善命令等件数			
						行政指導	改善命令	一時停止	
ばい煙	計	179	274	91	21	(58) 24			
	法による届出	164	244		20	(52) 23			
	条例による届出	15	30		1	(6) 1			
VOC(揮 発性有 機化合物)	計	2	2		2	(3) 3			
	法による届出	2	2		2	(3) 3			
一 般 粉 じ ん	計	80	424		24	(124) 15			
	法による届出	23	189		14	(88) 7			
	条例による届出	57	235		10	(36) 8			
特 定 粉 じ ん	計	22	0		22	(15) 15			
	発生施設届出								
	排出等作業届出	22		22	(15) 15				
ダイオキ シン類	法による届出	20	28	4	4	(11) 9			
水 質 汚 濁	計	783	-	24	51	5	-	-	
	法による届出	721		24	50	5			
	条例による届出	62			1				
	法による許可	20		2	6	5			

(注1)ばい煙、一般粉じん及び特定粉じんの立入検査の( )内は、施設数に対するもの、下段は事業所・工場数に対するものである。

(注2)法による届出には、電気事業法、ガス事業法及び鉱山保安法に基づくものを含んでいる。

(注3)届出等受理件数から改善命令等件数までの件数は、平成21年度の状況である。

## (2) 土壌汚染、化学物質対策の状況

(平成22年3月31日現在)

区分	相談・指導件数	届出等受理 件数	立入検査延 件数	改善命令等件数			
				行政指導	報告命令	措置命令	
土 壌 汚 染	計	10	3	2	0	0	0
	法による届出		0	2			
	条例による届出		3	0			
化学物 質対策	条例に基づく指導						

(注)届出等延件数から改善命令等件数までの件数は、平成21年度の状況である。

### (3) フロン回収破壊法 登録事業者登録状況

(平成22年3月31日現在)

区 分	登 録 数	来所相談 指導件数	新規登録数	立入検査 延件数	改善命令等件数	
					行政指導	改善命令
第 一 種 フ ロ ン 類 回 収 業 事 業 者 数	318	139	56	10	0	0

(注) 新規登録数から改善命令等件数は、平成21年度の状況である。

### (4) 公害苦情事案の取扱状況

(平成21年度)

区 分	総 件 数	内 訳		事 案 別 内 訳						
		前年度から の繰越分	本年度 発生分	ばい煙 (ガスを含む)	粉じん	水質汚濁	騒音振動	廃棄物	悪臭	その他
計	28	5	23	3		7		12	1	
	(調査指導延件数)			(3)		(7)		(36)	(1)	
処 理 済	28	5	23	3		7		12	1	
翌年度へ繰越	0									

(注1) 処理済とは、加害行為又は被害の原因がなくなった等、翌年度へ解決等を繰り越した以外の場合である。

(注2) 他機関に指導等を移送した件数は含んでいない。

(注3) 水質汚濁には、水質汚染事故を含む。

### (5) 水質事故事案の取扱状況

(平成21年度)

区 分	総 件 数	内 訳	
		現場調査	その他
対 応 件 数	8	8	0

(注1) 実際に河川等公共用水域に流出しなかったものも含む。

(注2) その他の欄は、電話対応など、現場調査以外の対応件数である。

(6) 大気汚染測定網 (常設) 一覧表

(平成22年3月31日現在)

区 分		市 町	総 数	安 芸 高 田 市	府 中 町	海 田 町	熊 野 町	坂 町	安 芸 太 田 町	北 広 島 町
硫 黄 酸 化 物	溶 液 導 電 率 法 又 は 紫 外 線 蛍 光 法		2 (1)		1	1 (1)				
	簡 易 測 定 法		5 (-)			2		3		
窒 素 酸 化 物	吸 光 光 度 法 又 は 化 学 発 光 法		2 (1)		1	1 (1)				
	簡 易 測 定 法		7 (-)			2	2	3		
一 酸 化 炭 素			1 (-)		1					
光 化 学 オ キ シ ダ ン ト			2 (1)		1	1 (1)				
浮 遊 粒 子 状 物 質			2 (1)		1	1 (1)				
炭 化 水 素			1 (1)			1 (1)				
降 下 ば い じ ん			5 (-)			2		3		
浮 遊 粉 じ ん			0							
風 向 速			1 (1)			1 (1)				
温 度 湿 度			1 (1)			1 (1)				
日 射 量			0							

(注) 下段( )内は、県有施設の再掲。

〈 光化学オキシダントに係る緊急時措置 〉

光化学オキシダントに係る緊急時発令状況

(平成21年度)

区 分		総件数	4 月	5 月	6 月	7 月	8 月	9 月	10 月
情 報		5		2	1	1	1		
		0							
注 意 報		0							
		0							

(注) 区分の枠内は緊急時発令した地域名である。

緊急時発令基準及び措置

種 類	発令基準(ppm)	措 置
情 報	0.10 以上	排出量(排出ガス量、窒素酸化物量等)を20%以上減少協力
注 意 報	0.12 以上	排出量(排出ガス量、窒素酸化物量等)を20%以上減少要請

(7) 環境調査の実施状況

(平成21年度調査分)

区 分		調 査 地 点	調 査 回 数
水 質 汚 濁	河 川 (湖 沼 を 含 む)	瀬野川(日浦橋)	12回
		二河川	
		樽床貯水池(流入前)	
		長淵橋	
		天神橋	
		丁川	
		澄合橋	
		立岩貯水池	
		樽床貯水池	
		王泊貯水池	
		見坂川	
		壬生	
	志路原川 多治比川 本村川		
	海 水 浴 場	ベイサイドビーチ坂	1回
地 下 水	個人宅(北広島町3箇所)	1回	
環 境 ホ ル モ ン 調 査	瀬野川(日浦橋)	1回	
大 気 汚 染	有 害 大 気 汚 染 物 質 モ ニ タ リ ン グ 調 査	—	
	アスベストモニタリング調査	幹線道路:海田町(国道2号線) 解体現場:府中町(2ヶ所) 廃棄物処理施設等:熊野町(1ヶ所) 工業地域:府中町(2ヶ所),北広島町(1ヶ所)	1回
	酸 性 雨	—	
	そ の 他	—	
騒 音 調 査		府中町, 海田町, 熊野町, 坂町	1回
土 壌 汚 染			
ダ イ オ キ シ ン 類	大 気	海田町	1回
	水 質	瀬野川(海田町)	1回
	底 質		
	土 壌	海田町	1回



# 廃棄物対策

## (1) 一般廃棄物処理施設等立入検査状況

(平成22年3月31日現在)

区分	施設数	総数	来所相談 指導件数	届出等 受理件数	安芸高田市	府中町	海田町	熊野町	坂町	安芸太田町	北広島町
し尿処理施設	施設数	6	0	0	4				1	1	
	立入検査件数	1			1						
ごみ処理施設	施設数	6	0	10	1			1	1	3	
	立入検査件数	4						1	1	2	
一般廃棄物 最終処分場	施設数	0	0	0							
	立入検査件数	0									
公共下水道 終末処理場	施設数	13	3	3	3				1	5	4
	立入検査件数	8			3					3	2
浄化槽	施設数	1,154	10	21						1,154	
	立入検査件数	2								2	

(注)立入検査件数及び届出等受理件数は、平成21年度の状況である。

## (2) 産業廃棄物処理業許可状況

(平成22年3月31日現在)

区分	許可数 (総数)	来所相談 指導件数	新規許可数	変更許可数	更新許可数	届出等受理件数		立入検査 件数	行政処分件数			行政指導 件数
						廃止	その他		許可取消	改善等命令	命	
総数	296	406	10	17	42	4	232	310	0	0	6	
収集運搬業	229	309	9	10	34	4	199	185	0	0	4	
積替保管あり	50		1	7	10	3	76	73			2	
積替保管なし	179		8	3	24	1	123	112			2	
処分業	67	97	1	7	8	-	33	125	0	0	2	
中間処理業	62		1	7	8	0	32	97			2	
中間処理・最終処分業	1						1	2				
最終処分業	4							26				
産業廃棄物	266	360	8	15	39	3	203	275	0	0	6	
収集運搬業	204	268	8	8	31	3	171	165	0	0	4	
積替保管あり	42		1	5	10	2	66	54			2	
積替保管なし	162		7	3	21	1	105	111			2	
処分業	62	92	0	7	8	0	32	110	0	0	2	
中間処理業	58			7	8		31	83			2	
中間処理・最終処分業	1						1	2				
最終処分業	3							25				
特別管理産業廃棄物	30	46	2	2	3	1	29	35	0	0	0	
収集運搬業	25	41	1	2	3	1	28	20	0	0	0	
積替保管あり	8			2		1	10	19				
積替保管なし	17		1		3		18	1				
処分業	5	5	1	0	0	0	1	15	0	0	0	
中間処理業	4		1				1	14				
中間処理・最終処分業	0											
最終処分業	1							1				
廃棄物再生事業者	6	1	0	0		0	0	2	0	0	0	

(注)新規・変更許可件数から立入検査件数までの件数は、平成21年度の状況である。  
廃棄物再生事業者にあつては、登録である。

(3) 自動車リサイクル法 登録・許可状況

(平成22年3月31日現在)

区 分	登録・許可 業者数	来所相談 指導件数	新規登録・ 許可件数	変更許可 件数	届出受理件数		立入検査 延件数	行政処分件数		行政指導 件数
					廃止	その他		登録・許可取消	勧告・命令	
引 取 業	96		3	-	0	17				
フロン類回収業	53		1	-	0	12				
解体業	15		1	-	0	11				
破 碎 業	5		0	0	0	5				
合 計	169	-	5	-	-	45	-	-	-	-

(注1)登録・許可数は、事業者数である。  
 (注2)新規登録数から改善命令等件数は、平成21年度の状況である。

(4) 産業廃棄物処理施設設置状況等

(平成22年3月31日現在)

区 分	施設数		来所相談 指導件数		新規許可 件数		変更許可 件数		譲受け・ 借受け許可		届出等受理件数		立入検査 件数		行政指導 件数		行政処分件数		
	事業者	処分業者	事業者	処分業者	事業者	処分業者	事業者	処分業者	事業者	処分業者	事業者	処分業者	事業者	処分業者	事業者	処分業者	事業者	処分業者	
施設数合計	46	1	45	2	47	-	1	-	-	-	1	1	1	42	6	129	-	1	-
中間処理施設	41	1	40	2	47	-	1	-	-	-	1	1	1	42	6	103	-	1	-
最終処分場	5	-	5	-	-	-	-	-	-	-	-	-	-	-	-	26	-	-	-
安定型	3	-	3	-	-	-	-	-	-	-	-	-	-	-	25	-	-	-	-
管理型	2	-	2	-	-	-	-	-	-	-	-	-	-	1	-	-	-	-	-
PCB廃棄物保管事業所	98	98	-	-	-	-	-	-	-	-	-	21	-	5	-	-	-	-	-

(注1)施設の種類が重複するものについては、主たる用途により区分した。  
 (注2)新規・変更許可件数及び届出等受理件数は、平成21年度の状況である。

～知っていますか？このマーク～

○ エコマーク

地球(earth)と環境(environment)の頭文字eを国案化したもので、資源を再利用した商品や、捨てても環境を壊しにくいなど環境保護に役立つ商品に表示されている。



古紙を40%以上使用している製品についているマーク。このマークを目印に、再生紙製品の購入に努めよう。



グリーンマーク

(5) 産業廃棄物関係立入指導状況

(平成21年度)

区 分	立入検査実施場所数	来所相談 指導件数	行政指導件数					行政処分件数		
			注意指導票	報告徴収	通知等	勧告	警告	許可取消	一時停止	改善命令
医療廃棄物排出事業所	18	6	3							
建設業者	10	2	1							
公害防止協定事業所	0	0								
有害物質排出事業所	5	0								
PCB廃棄物保管事業所	5	0								
自動車リサイクル法事業所	52									
産業廃棄物収集運搬車両検査	実施場所数	1								
	検査車両数	7								
産業廃棄物収集運搬業事業所	78	317	2	1			1			
産業廃棄物中間処理施設	67	152		1			2			
産業廃棄物最終処分場	49	0								
不法投棄監視パトロール	実施回数	13								
不法投棄監視スカイパトロール	実施回数	1								
不法投棄監視シーパトロール	実施回数	1								
不適正処理事案対応	実施回数	139								
産業廃棄物排出事業者処理業者講習会	実施回数	1								
	参加者数	16								
産廃不法投棄等防止連絡協議会等の開催	開催回数	1								
産廃処理業許可申請等指導	指導件数	34	406							
	協議件数	157								
県外産業廃棄物事前協議	立入検査件数	9	79							
	計画書作成件数	83								
多量排出事業所	立入検査件数	1	42							
	登録数	6	1							
廃棄物再生事業者	登録数	6	1							
リサイクル製品	登録数	56	15							

その他の資料

(1)管内の保健・医療・福祉関係の主要施設一覧

(平成22年4月1日現在)

区分	名称	〒	住所	設置者	定員	TEL	設置年月日	施設の種別等	
介護	特別養護老人ホーム百楽荘	731-0501	安芸高田市吉田町吉田527-7	(社)ちとせ会	50	0826-42-4110	S57.7.13	介護老人福祉施設	
	特別養護老人ホームレークサイド土師	731-0301	安芸高田市八千代町土師2251-1	(社)寿老園老人ホーム	50	0826-52-3833	S57.3.26		
	特別養護老人ホーム高美園	739-1805	安芸高田市高宮町原田380-1	安芸高田市 (社)高宮美土里福祉会	54	0826-57-1586	H3.3.30		
	特別養護老人ホーム甲田	739-1103	安芸高田市甲田町下小原3363	(社)三徳会	50	0826-45-7777	H12.2.1		
	特別養護老人ホームかがやき	739-1201	安芸高田市向原町坂287-1	(社)ちとせ会	50	0826-46-7500	H18.3.1		
	特別養護老人ホームチェリーロード	735-0014	安芸郡府中町柳ヶ丘20-2	(社)エフアイジ福祉会	84	082-508-0222	H4.3.21		
	特別養護老人ホームエバーグリーンホーム	736-0013	安芸郡海田町東2丁目8-6	(社)メインストリーム	54	082-821-0015	H11.4.1		
	特別養護老人ホーム誠和園	731-4215	安芸郡熊野町城之堀2丁目28-1	(社)成城会	50	082-854-0421	S44.4.15		
	特別養護老人ホームたかね荘	731-4311	安芸郡坂町北新地2丁目3-10	(社)恩賜財団済生会	54	082-885-3636	H6.10.1		
	特別養護老人ホーム寿光園	731-3621	山県郡安芸太田町大字下筒賀821	(社)芸北福祉会	60	0826-22-1075	S48.5.14		
	特別養護老人ホーム戸河内松信園	731-3821	山県郡安芸太田町大字土居625	(社)戸河内松信会	50	0826-28-2024	S61.10.4		
	特別養護老人ホームやまゆり	731-2206	山県郡北広島町移原635	(社)芸北福祉会	30	0826-38-0177	H12.3.1		
	特別養護老人ホームやすらぎ	731-2104	山県郡北広島町大朝3435-1	(社)山県東中部福祉会	34	0826-82-3838	H5.4.20		
介護	特別養護老人ホーム「正寿園」	731-1515	山県郡北広島町壬生901	(社)みぶ福祉会	65	0826-72-7700	H12.3.1	介護老人福祉施設	
	特別養護老人ホームゆりかご荘	731-1222	山県郡北広島町阿坂4600	(社)山県東中部福祉会	70	0826-84-1125	S60.3.29		
	広島県厚生農業協同組合連合会 老人保健施設のみ	731-0501	安芸高田市吉田町吉田3767-1	広島県厚生農業協同組合連合会	60	0826-42-0636	S63.10.1		
	老人保健施設チェリーロード	735-0014	安芸郡府中町柳ヶ丘20-18	(社)エフアイジ福祉会	68	082-508-0223	H10.3.31		
	介護老人保健施設さくら	736-0045	安芸郡海田町堀川町2-23	(医)かしの木会	50	082-822-3000	H18.4.28		
	介護老人保健施設熊野ゆうあいホーム	731-4200	安芸郡熊野町字地蔵の前1610-3	(医)古川医院	80	082-820-5131	H9.9.25		
	介護老人保健施設はまな荘	731-4311	安芸郡坂町北新地2丁目3-10	(社)恩賜財団済生会	80	082-820-1877	H11.4.1		
	老人保健施設ひこばえ	731-3501	山県郡安芸太田町大字加計683-1	(医)やまを会	60	0826-25-0123	H8.5.7		
	老人保健施設あけぼの	731-1515	山県郡北広島町壬生915-4	(医)明和会	93	0826-72-2500	H4.4.1		
	医療法人社団沢崎外科	731-0501	安芸高田市吉田町吉田695-1	(医)沢崎外科	10	0826-42-3431	H12.3.21		介護療養型医療施設
	医療法人社団八千代会八千代病院	731-0302	安芸高田市八千代町勝田448	(医)八千代会	231	0826-52-3838	H12.3.21		
	医療法人社団平岡医院	739-1101	安芸高田市甲田町高田原1043	(医)平岡医院	8	0826-45-2002	H12.3.31		
	徳永医院	739-1101	安芸高田市甲田町高田原1419-1	個人	6	0826-45-2032	H12.3.31		
医療法人かどます佐々木医院	739-1201	安芸高田市向原町坂428-2	(医)かどます	12	0826-46-2065	H20.4.1			
山本整形外科病院	736-0045	安芸郡海田町堀川町2-23	(医)かしの木会	20	082-822-3000	H12.3.14			
事業所	大朝ふるさと病院	731-2103	山県郡北広島町新庄2147-1	(医)もみの木会	48	0826-82-3900	H12.3.21	訪問介護事業所 介護予防訪問介護事業所	
	百楽荘訪問介護事業所	731-0501	安芸高田市吉田町吉田527-7	(社)ちとせ会	-	0826-42-4112	H12.3.29		
	レークサイド土師訪問介護事業所	731-0301	安芸高田市八千代町土師2251-1	(社)寿老園老人ホーム	-	0826-52-3833	H12.2.18		
	JA広島北部訪問介護事業所	731-0611	安芸高田市美土町横田1476-3	広島北部農業協同組合	-	0826-54-0302	H17.4.1		
	高美園訪問介護事業所	739-1805	安芸高田市高宮町原田380-1	(社)高宮美土里福祉会	-	0826-57-1260	H12.3.17		
	安芸高田市社会福祉協議会訪問介護事業所「ツツジ」	739-1101	安芸高田市甲田町高田原1490-1	(社)安芸高田市社会福祉協議会	-	0826-45-4939	H16.3.1		
	訪問介護事業所かがやき	739-1201	安芸高田市向原町坂287-1	(社)ちとせ会	-	0826-46-7500	H17.8.1		
	ニックス訪問介護事業所	735-0022	安芸郡府中町大通1丁目1-25	(株)ニックス	-	082-890-3312	H12.1.5		
	府中町ホームヘルプセンターふれあい	735-0023	安芸郡府中町浜田本町5-25	(社)府中町社会福祉協議会	-	082-285-7923	H12.2.29		
	ヘルパーステーションチェリーロード	735-0014	安芸郡府中町柳ヶ丘20-2	(社)エフアイジ福祉会	-	082-508-0222	H12.3.6		
	カルナーヘルパーステーション	735-0014	安芸郡府中町柳ヶ丘86-4	(有)エスプリ	-	082-284-4682	H14.12.1		
	ニチイケアセンター向洋	735-0026	安芸郡府中町横山1丁目1-10 小川ビル2F	(株)ニチイ学館	-	082-890-1133	H15.7.1		
	ふれあい訪問介護ステーション	735-0008	安芸郡府中町鶴江2丁目2-6	(医)好縁会	-	082-209-7550	H20.4.1		
グリーンヒルズ訪問介護事業所	735-0029	安芸郡府中町茂蔭1丁目10-21	グリーンヒルズ(株)	-	082-286-2081	H20.12.1			
シルバーサポート藤の穂	735-0008	安芸郡府中町鶴江2丁目12-42-12	(有)会津社シルバーサポート藤の穂	-	082-298-5010	H22.1.1			
安芸地区医師会ホームヘルパーステーション	736-0043	安芸郡海田町栄町5-13	(社)安芸地区医師会	-	082-821-0110	H12.1.12			
株式会社広島福祉サービス訪問介護事業部	736-0041	安芸郡海田町大正町2-22	(株)広島福祉サービス	-	082-824-2777	H12.2.23			
訪問介護事業所エバーグリーン	736-0013	安芸郡海田町東2丁目8-6	(社)メインストリーム	-	082-821-0015	H12.3.8			
熊野町社協訪問介護センター	731-4215	安芸郡熊野町城之堀2丁目27-13	(社)熊野町社会福祉協議会	-	082-820-5230	H12.3.6			
すみれ介護ステーション熊野	731-4214	安芸郡熊野町中溝4丁目21-8	シードネットワークシステム(有)	-	082-855-6255	H17.12.1			
兼の部訪問介護事業所	731-4223	安芸郡熊野町大字川角字火ノ原622	(有)大瀬戸ビル	-	082-855-6866	H18.1.1			
ひまわりくらぶ訪問介護事業所	731-4223	安芸郡熊野町大字川角字神田山133-1	(株)ひまわりくらぶ	-	082-855-6511	H19.1.1			
坂町訪問介護事業所	731-4312	安芸郡坂町平成ヶ浜1丁目3-19	(社)坂町社会福祉協議会	-	082-885-2611	H12.2.29			
ニチイケアセンターさか	731-4314	安芸郡坂町坂西2丁目2-1	(株)ニチイ学館	-	082-886-3350	H13.4.1			
「たかね荘」ホームヘルプサービス	731-4311	安芸郡坂町北新地2丁目3-10	(社)恩賜財団済生会	-	082-885-3636	H13.4.1			
介護タクシーコスモス訪問介護事業所	731-4331	安芸郡坂町小原浦3丁目4-9	(有)コスモスサポート	-	082-886-8311	H17.11.4			
安芸太田町社協訪問介護事業所	731-3622	山県郡安芸太田町大字下殿河内236	(社)安芸太田町社会福祉協議会	-	0826-22-0063	H16.10.1			
北広島町社協訪問介護事業所	731-2104	山県郡北広島町大朝2513-1	(社)北広島町社会福祉協議会	-	0826-82-2680	H17.4.1			
あけぼの訪問介護事業所	731-1515	山県郡北広島町壬生915-4	益水興産(有)	-	0826-72-8122	H18.5.1			

区分	名称	〒	住所	設置者	定員	TEL	設置年月日	施設の種別等
介護	ゆりかご荘ホームヘルプセンター	731-1222	山県郡北広島町阿坂4600	(社)山県東中部福祉会	-	0826-84-1125	H12.3.17	訪問介護事業所 介護予防訪問介護事業所
	株式会社広島福祉サービス訪問入浴介護事業部	736-0041	安芸郡海田町大正町2-22	(株)広島福祉サービス	-	082-824-2777	H12.2.7	訪問入浴介護事業所 介護予防訪問入浴介護事業所
	安芸高田市医師会訪問看護ステーション	731-0501	安芸高田市吉田町吉田1010-2	(社)安芸高田市医師会	-	0826-42-4119	H12.4.1	訪問看護事業所 介護予防訪問看護事業所
	安芸地区医師会府中町訪問看護ステーション	735-0022	安芸郡府中町大通1丁目1-36	(社)安芸地区医師会	-	082-285-7231	H12.4.1	
	ふれあい訪問看護ステーション	735-0008	安芸郡府中町鶴江2丁目2-6	(医)好縁会	-	082-209-8808	H20.7.1	
	安芸地区医師会訪問看護ステーション	736-0043	安芸郡海田町栄町5-13	(社)安芸地区医師会	-	082-824-1340	H12.4.1	
	安芸地区医師会熊野町訪問看護ステーション	731-4214	安芸郡熊野町中溝1丁目11-1	(社)安芸地区医師会	-	082-820-5771	H12.4.1	
	訪問看護ステーションやすらぎ	731-4311	安芸郡坂町北新地2丁目3-10	(社)恩賜財団済生会	-	082-820-1875	H12.4.1	
	安芸太田町訪問看護ステーション	731-3622	山県郡安芸太田町大字下殿河内236	安芸太田町	-	0826-22-0196	H16.10.1	
	訪問看護ステーションちよだ	731-1515	山県郡北広島町壬生915-4	(医)明和会	-	0826-72-8122	H12.4.1	
北広島町訪問看護ステーションとよひら	731-1222	山県郡北広島町阿坂4705	北広島町	-	0826-84-1501	H17.2.1		
デイホームあいあいほのかの家	736-0002	安芸郡海田町園橋2丁目1-33	(有)サクシード	10	082-821-3535	H18.5.1	通所介護事業所	
安芸太田町社協通所介護事業所「ふれあい」	731-3810	山県郡安芸太田町大字戸河内780-15	(社)安芸太田町社会福祉協議会	30	0826-28-2115	H16.10.1		
保健	百楽荘デイサービスセンター通所介護事業所	731-0501	安芸高田市吉田町吉田527-18	(社)福)ちとせ会	35	0826-42-3215	H12.3.29	通所介護事業所
	きさらぎ苑デイサービスセンター	731-0521	安芸高田市吉田町常友199-2	(有)きさらぎヘルパーステーション	10	0826-43-1280	H14.10.1	
	レークサイド土師通所介護事業所	731-0301	安芸高田市八千代町土師2251-1	(社)福)寿老園老人ホーム	30	0826-52-3833	H12.2.18	
	高美園通所介護事業所	739-1805	安芸高田市高宮町原田380-1	(社)福)高宮美土里福祉会	35	0826-57-1260	H12.3.17	
	高美園通所介護事業所陽だまり	739-1802	安芸高田市高宮町佐々部962-1	(社)福)高宮美土里福祉会	20	0826-59-0105	H19.4.1	
	安芸高田市社会福祉協議会通所介護事業所	739-1101	安芸高田市甲田町高田原1490-1	(社)安芸高田市社会福祉協議会	30	0826-45-5012	H16.3.1	
	通所介護事業所甲田	739-1103	安芸高田市甲田町下小原3363	(社)福)三様会	30	0826-45-7777	H12.3.31	
	通所介護事業所かがやき	739-1201	安芸高田市向原町坂287-1	(社)福)ちとせ会	40	0826-46-7500	H17.8.1	
	デイサービスむかいほら	739-1201	安芸高田市向原町坂428-1	(有)サード	30	0826-46-2951	H12.7.1	
	健遊館安芸高田デイサービスセンター	739-1203	安芸高田市向原町長田2337-3	(株)健遊館	45	0826-46-4611	H20.7.1	
福祉	デイサービスセンター幸せ物語八千代	731-0303	安芸高田市八千代町佐々井1391-1	(医)医仁会	35	0826-52-3388	H19.5.1	通所介護事業所 介護予防通所介護事業所
	府中町デイサービスセンターふれあい	735-0023	安芸郡府中町浜田本町5-25	(社)福)府中町社会福祉協議会	30	082-285-2017	H12.2.29	
	デイサービスセンターチェリーゴード	735-0014	安芸郡府中町柳ヶ丘20-2	(社)福)エフアイジ福祉会	45	082-508-0222	H12.3.6	
	デイサービスゆたかⅠ	735-0026	安芸郡府中町桃山1丁目13-15	(医)社)永慈会	25	082-285-0809	H14.6.1	
	デイサービスふれあい大須	735-0021	安芸郡府中町大須4丁目5-25	(医)好縁会	35	082-508-2200	H15.2.1	
	サービスステーションほの花	735-0007	安芸郡府中町石井城2丁目11-16	(有)島田	10	082-285-1004	H17.3.1	
	ベストケア・デイサービスセンター安芸府中	735-0023	安芸郡府中町浜田本町10-1陸山ビル1F	(株)ニックス	25	082-510-0294	H20.10.1	
	通所介護事業所エバーグリーン	736-0013	安芸郡海田町東2丁目8-6	(社)福)メインストリーム	45	082-821-0015	H12.3.8	
	通所介護あきもと	736-0067	安芸郡海田町稲荷町3-34	(医)秋本外科	20	082-823-7794	H14.2.1	
	デイサービスセンターあいあいひだまりの家	736-0002	安芸郡海田町園橋1丁目10-25	(有)サクシード	17	082-821-0321	H14.9.1	
業	デイサービスセンターかしの木	736-0045	安芸郡海田町城川町2-23	(医)かしの木会	15	082-822-3000	H17.2.1	通所介護事業所 介護予防通所介護事業所
	デイサービスセンター開花	736-0043	安芸郡海田町栄町2-6	(有)開花	15	082-822-2015	H21.1.1	
	熊野町デイサービスセンターせいわ園	731-4215	安芸郡熊野町城之郷2丁目27-11	(社)福)成城会	30	082-854-0021	H12.2.8	
	デイサービスセンターひまわりくらぶ熊野さくら野	731-4223	安芸郡熊野町川角字神田山133-1	(株)ひまわりくらぶ	35	082-855-6511	H15.12.1	
	デイサービスセンター筆の都	731-4223	安芸郡熊野町大字川角字火ノ原622	(有)大瀬戸ビル	30	082-855-6866	H16.10.1	
	デイサービス宅老所かむながら	731-4212	安芸郡熊野町9815-7	シードネットワークシステム(有)	10	082-855-6255	H17.12.1	
	「たかね荘」デイサービスセンター	731-4311	安芸郡坂町北新地2丁目3-10	(社)福)恩賜財団済生会	40	082-885-3636	H12.3.21	
	ニチイケアセンターさか	731-4314	安芸郡坂町坂西2丁目2-1	(株)ニチイ学館	29	082-886-3350	H13.4.1	
	寿光園デイサービスセンター通所介護事業所	731-3621	山県郡安芸太田町大字下筒賀821	(社)福)芸北福祉会	35	0826-22-1075	H11.9.17	
	清水医院デイサービスセンター	731-3412	山県郡安芸太田町大字坪野863-4	(医)社)弘仁会	30	0826-23-0061	H15.9.1	
施設	安芸太田町社協通所介護事業所「ひまわり」	731-3702	山県郡安芸太田町大字中筒賀1634	(社)安芸太田町社会福祉協議会	25	0826-32-2111	H16.10.1	通所リハビリテーション 事業所 介護予防通所リハビリテーション 事業所
	千代田病院通所介護事業所	731-1535	山県郡北広島町今田3860	(医)社)せがわ会	10	0826-72-6511	H18.11.1	
	北広島町社協北通所介護事業所	731-2322	山県郡北広島町細見161	(社)福)北広島町社会福祉協議会	25	0826-35-0144	H17.4.1	
	デイサービスセンターやすらぎ	731-2104	山県郡北広島町大朝3435-1	(社)福)山県東中部福祉会	30	0826-82-3838	H12.3.17	
	デイサービスセンター「正寿園」	731-1515	山県郡北広島町壬生901	(社)福)みぶ福祉会	25	0826-72-7700	H12.3.16	
	ゆりかご荘デイサービスセンター	731-1222	山県郡北広島町阿坂4600	(社)福)山県東中部福祉会	30	0826-84-1125	H12.3.17	
	デイサービスきららの里	731-1526	山県郡北広島町本地1931	(有)トリオ	11	0826-72-7324	H18.11.1	
	とよひらデイサービス	731-1711	山県郡北広島町戸谷180-1	(医)明和会	10	0826-83-1555	H20.4.1	
	老人保健施設チェリーゴード	735-0014	安芸郡府中町柳ヶ丘20-18	(社)福)エフアイジ福祉会	25	082-508-0223	H12.4.1	
	広島県厚生農業協同組合連合会 老人保健施設のぞみ	731-0501	安芸高田市吉田町吉田3767-1	広島県厚生農業協同組合連合会	30	0826-42-5375	H12.4.1	
施設	徳永医院	739-1101	安芸高田市甲田町高田原1419-1	個人	20	0826-45-2032	H15.7.1	通所リハビリテーション 事業所 介護予防通所リハビリテーション 事業所
	こだま整形外科医院	731-0521	安芸高田市吉田町常友341-1	個人	20	0826-43-2800	H18.4.1	
	介護老人保健施設さくら	736-0045	安芸郡海田町堀川町2-23	(医)かしの木会	40	082-822-3000	H18.5.1	
	山本整形外科病院	736-0045	安芸郡海田町堀川町2-23	(医)かしの木会	30	082-822-3000	H21.4.1	
	介護老人保健施設熊野ゆうあいホーム	731-4200	安芸郡熊野町宇地蔵の前1610-3	(医)社)古川医院	52	082-820-5131	H12.4.1	
	介護老人保健施設はまな荘	731-4311	安芸郡坂町北新地2丁目3-10	(社)福)恩賜財団済生会	50	082-820-1877	H12.4.1	

区分	名称	〒	住所	設置者	定員	TEL	設置年月日	施設の種別等
介	老人保健施設ひこばえ	731-3501	山県郡安芸太田町大字加計683-1	(医社)やまを会	30	0826-25-0123	H12.4.1	通所リハビリテーション 事業所 介護予防通所リハビリテ- ーション事業所
	大朝ふるさと病院	731-2103	山県郡北広島町新庄2147-1	(医社)もみの木会	20	0826-82-3900	H11.9.28	
	介護老人保健施設あけぼの	731-1515	山県郡北広島町壬生915-4	(医)明和会	65	0826-72-2500	H12.4.1	
	北広島町豊平病院	731-1222	山県郡北広島町阿坂4705	北広島町	20	0826-84-1155	H17.2.1	
	短期入所生活介護チェリーゴード	735-0014	安芸郡府中町柳ヶ丘20-2	(社福)エフアイジ福祉会	16	082-508-0222	H12.3.6	短期入所生活介護
	特別養護老人ホームチェリーゴード	735-0014	安芸郡府中町柳ヶ丘20-2	(社福)エフアイジ福祉会	空床	082-508-0222	H12.3.6	
	短期入所生活介護(ユニット型)チェリーゴード	735-0014	安芸郡府中町柳ヶ丘40-12	(社福)エフアイジ福祉会	5	082-508-0268	H17.5.1	
	百楽荘短期入所生活介護事業所	731-0501	安芸高田市吉田町吉田527-7	(社福)ちとせ会	10	0826-42-4110	H12.3.29	短期入所生活介護事業所 介護予防短期入所生活介護 事業所
	特別養護老人ホーム百楽荘	731-0501	安芸高田市吉田町吉田527-7	(社福)ちとせ会	空床	0826-42-4110	H13.12.1	
	レークサイド土師短期入所生活介護事業所	731-0301	安芸高田市八千代町土師2251-1	(社福)寿老園老人ホーム	10	0826-52-3833	H12.2.18	
特別養護老人ホームレークサイド土師	731-0301	安芸高田市八千代町土師2251-1	(社福)寿老園老人ホーム	空床	0826-52-3833	H14.2.1		
高美園短期入所生活介護事業所	739-1805	安芸高田市高宮町原田380-1	(社福)高宮美土里福祉会	16	0826-57-1586	H12.3.17		
特別養護老人ホーム高美園	739-1805	安芸高田市高宮町原田380-1	(社福)高宮美土里福祉会	空床	0826-57-1586	H12.3.17		
短期入所生活介護甲田	739-1103	安芸高田市甲田町下小原3363	(社福)三穂会	20	0826-45-7777	H12.3.31		
指定短期入所生活介護事業所かがやき	739-1201	安芸高田市向原町坂287-1	(社福)ちとせ会	10	0826-46-7500	H18.3.1		
短期入所生活介護事業所エバーグリーン	736-0013	安芸郡海田町東2丁目8-6	(社福)メインストリーム	16	082-821-0015	H12.3.8		
特別養護老人ホームエバーグリーンホーム	736-0013	安芸郡海田町東2丁目8-6	(社福)メインストリーム	空床	082-821-0015	H13.10.1		
誠和園短期入所生活介護事業所	731-4215	安芸郡熊野町城之塚2丁目28-1	(社福)成城会	6	082-854-0421	H12.2.21	短期入所生活介護事業所 介護予防短期入所生活介護 事業所	
特別養護老人ホーム誠和園	731-4215	安芸郡熊野町城之塚2丁目28-1	(社福)成城会	空床	082-854-0421	H12.2.21		
華の都ショートステイ	731-4223	安芸郡熊野町川角火ノ原612	(有)大瀬戸ビル	20	082-855-8866	H21.4.1		
「たかね荘」ショートステイサービス	731-4311	安芸郡坂町北新地2丁目3-10	(社福)恩賜財団済生会	16	082-885-3636	H12.3.21		
特別養護老人ホームたかね荘	731-4311	安芸郡坂町北新地2丁目3-10	(社福)恩賜財団済生会	空床	082-885-3636	H13.10.1		
寿光園短期入所生活介護事業所	731-3621	山県郡安芸太田町大字下筒賀821	(社福)芸北福祉会	17	0826-22-1075	H12.2.18		
特別養護老人ホーム寿光園	731-3621	山県郡安芸太田町大字下筒賀821	(社福)芸北福祉会	空床	0826-22-1075	H12.4.17		
戸河内松信園短期入所生活介護事業所	731-3821	山県郡安芸太田町大字土居625	(社福)戸河内松信会	6	0826-28-2024	H12.3.31		
特別養護老人ホーム戸河内松信園	731-3821	山県郡安芸太田町大字土居625	(社福)戸河内松信会	空床	0826-28-2024	H12.5.1		
やまゆり短期入所生活介護事業所	731-2206	山県郡北広島町移原635	(社福)芸北福祉会	10	0826-38-0177	H12.3.29		
特別養護老人ホームやまゆり	731-2206	山県郡北広島町移原635	(社福)芸北福祉会	空床	0826-38-0177	H12.3.29		
やすらぎ短期入所生活介護事業所	731-2104	山県郡北広島町大朝3435-1	(社福)山県東中部福祉会	16	0826-82-3838	H12.3.29	短期入所生活介護事業所 介護予防短期入所生活介護 事業所	
特別養護老人ホームやすらぎ	731-2104	山県郡北広島町大朝3435-1	(社福)山県東中部福祉会	空床	0826-82-3838	H21.2.1		
「正寿園」短期入所生活介護事業所	731-1515	山県郡北広島町壬生901	(社福)みぶ福祉会	10	0826-72-7700	H12.3.17		
特別養護老人ホーム「正寿園」	731-1515	山県郡北広島町壬生901	(社福)みぶ福祉会	空床	0826-72-7700	H12.3.17		
ゆりかご荘ショートステイ	731-1222	山県郡北広島町阿坂4600	(社福)山県東中部福祉会	7	0826-84-1125	H12.3.17		
特別養護老人ホームゆりかご荘	731-1222	山県郡北広島町阿坂4600	(社福)山県東中部福祉会	空床	0826-84-1125	H12.3.17		
老人保健施設チェリーゴード	735-0014	安芸郡府中町柳ヶ丘20-18	(社福)エフアイジ福祉会	空床	082-508-0223	H12.4.1		短期入所療養介護
医療法人社団沢崎外科	731-0501	安芸高田市吉田町吉田695-1	(医社)沢崎外科	空床	0826-42-3431	H12.3.21		
医療法人社団八千代会八千代病院	731-0302	安芸高田市八千代町勝田448	(医社)八千代会	空床	0826-52-3838	H12.3.21		
医療法人社団平岡医院	739-1101	安芸高田市甲田町高田原1043	(医社)平岡医院	空床	0826-45-2002	H12.3.31		
徳永医院	739-1101	安芸高田市甲田町高田原1419-1	個人	空床	0826-45-2032	H12.3.31		
医療法人かどます佐々木医院	739-1201	安芸高田市向原町坂428-2	(医)かどます	空床	0826-46-2065	H20.4.1		
広島県厚生農業協同組合連合会 老人保健施設のぞみ	731-0501	安芸高田市吉田町吉田3767-1	広島県厚生農業協同組合連合会	空床	0826-42-5375	H12.4.1		
山本整形外科病院	736-0045	安芸郡海田町堀川町2-23	(医)かしの木会	空床	082-822-3000	H12.3.14		
介護老人保健施設さくら	736-0045	安芸郡海田町堀川町2-23	(医)かしの木会	空床	082-822-3000	H18.4.28		
介護老人保健施設熊野ゆうあいホーム	731-4200	安芸郡熊野町宇地蔵の前1610-3	(医社)吉川医院	空床	082-820-5131	H12.4.1		
介護老人保健施設はまな荘	731-4311	安芸郡坂町北新地2丁目3-10	(社福)恩賜財団済生会	空床	082-820-1877	H12.4.1		
老人保健施設ひこばえ	731-3501	山県郡安芸太田町大字加計683-1	(医社)やまを会	空床	0826-25-0123	H12.4.1	特定施設入居者生活介護 介護予防特定施設入居者生 活介護	
大朝ふるさと病院	731-2103	山県郡北広島町新庄2147-1	(医社)もみの木会	空床	0826-82-3900	H12.3.21		
介護老人保健施設あけぼの	731-1515	山県郡北広島町壬生915-4	(医)明和会	空床	0826-72-2500	H12.4.1		
養護老人ホーム高美園	739-1805	安芸高田市高宮町原田381-2	(社福)高宮美土里福祉会	30	0826-57-1586	H18.10.1		
有料老人ホームメリイハウス八千代	731-0302	安芸高田市八千代町勝田459	(株)鳳	320	0826-52-7878	H19.11.1		
有料老人ホームチェリーゴード	735-0014	安芸郡府中町柳ヶ丘40-12	(社福)エフアイジ福祉会	51	082-508-0268	H17.5.1		
安芸高田市社会福祉協議会福祉用具貸与事業所	739-1101	安芸高田市甲田町高田原1490-1	(社福)安芸高田市社会福祉協議会	-	0826-45-5101	H16.3.1		
株式会社山本家具店福祉用具貸与事業所	731-0501	安芸高田市吉田町吉田下迫693-1	(株)山本家具店	-	0826-42-0003	H18.3.1		
コスモ薬局福祉用具貸与事業所	731-0501	安芸高田市吉田町吉田3669	(株)ネクサス	-	0826-42-1353	H14.2.1		
安芸地区医師会福祉用具貸与事業所	736-0043	安芸郡海田町栄町5-13	(社団)安芸地区医師会	-	082-824-1340	H12.3.22		
有限会社青空	736-0022	安芸郡海田町蟹原1丁目9-19	(有)青空	-	082-821-0877	H12.6.1	福祉用具貸与事業所 介護予防福祉用具貸与事業 所	
株式会社広島福祉サービス福祉用具貸与事業部	736-0041	安芸郡海田町大正町2-22	(株)広島福祉サービス	-	082-824-2777	H13.4.1		
ニコニコレンタル	731-4200	安芸郡熊野町139-2	(株)スチールサービス	-	082-854-7447	H19.8.1		
こすもすめーる坂店	731-4300	安芸郡坂町西1丁目7-1	(有)坂ラジオ店	-	082-885-0216	H13.3.1		
シルバーレンタルいほら	731-3501	山県郡安芸太田町大字加計3472	(株)猪原商店	-	0826-22-0001	H16.11.1		

区分	名称	〒	住所	設置者	定員	TEL	設置年月日	施設の種別等
介護	安芸高田市社会福祉協議会福祉用具貸与事業所	739-1101	安芸高田市甲田町高田原1490-1	(社)安芸高田市社会福祉協議会	-	0826-45-5101	H21.6.1	特定福祉用具販売事業所 特定介護予防福祉用具販売事業所
	株式会社山本家具店福祉用具貸与事業所	731-0501	安芸高田市吉田町吉田下道693-1	(株)山本家具店	-	0826-42-0003	H18.4.1	
	コスモ薬局福祉用具貸与事業所	731-0501	安芸高田市吉田町吉田3669	(株)ネクサス	-	0826-42-1353	H18.4.1	
	JA広島北部福祉用具販売事業所	731-0611	安芸高田市美土里町横田1476-3	広島北部農業協同組合	-	0826-54-0302	H18.4.1	
	有限会社青空	736-0022	安芸郡海田町蟹原1丁目9-19	(有)青空	-	082-821-0877	H18.4.1	
	株式会社広島福祉サービス福祉用具貸与事業部	736-0041	安芸郡海田町大正町2-22	(株)広島福祉サービス	-	082-824-2777	H18.4.1	
	ニコニコレンタル	731-4200	安芸郡熊野町139-2	(株)スチールサービス	-	082-854-7447	H19.8.1	
	こすもすめ～る坂店	731-4300	安芸郡坂町西1丁目7-1	(有)坂ラジオ店	-	082-885-0216	H18.4.1	
	シルバーレンタルいはら	731-3501	山県郡安芸太田町大字加計3472	(株)猪原商店	-	0826-22-0001	H18.4.1	
保健	JA吉田総合病院居宅介護支援事業所	731-0595	安芸高田市吉田町吉田3666	広島県厚生農業協同組合連合会	-	0826-42-5369	H15.7.1	居宅介護支援事業所
	レークサイド土師居宅介護支援事業所	731-0301	安芸高田市八千代町土師2251-1	(社)寿老園老人ホーム	-	0826-52-3833	H11.10.1	
	百楽荘居宅介護支援事業所	731-0501	安芸高田市吉田町吉田527-7	(社)ちとせ会	-	0826-42-4112	H11.10.25	
	高美園居宅介護支援事業所	739-1805	安芸高田市高宮町原田380-1	(社)高宮美土里福祉会	-	0826-57-1260	H11.9.28	
	安芸高田市社会福祉協議会居宅介護支援事業所	739-1101	安芸高田市甲田町高田原1490-1	(社)安芸高田市社会福祉協議会	-	0826-45-5101	H16.3.1	
	居宅介護支援事業所甲田	739-1103	安芸高田市甲田町下小原3363	(社)三藤会	-	0826-45-7777	H12.2.18	
	居宅介護支援事業所かがやき	739-1201	安芸高田市向原町坂287-1	(社)ちとせ会	-	0826-46-7500	H17.8.1	
	府中町居宅介護支援センターふれあい	735-0023	安芸郡府中町浜田本町5-25	(社)府中町社会福祉協議会	-	082-285-7285	H11.9.3	
	ニックス居宅介護支援事業所	735-0022	安芸郡府中町大通1丁目1-25	(株)ニックス	-	082-890-3312	H11.9.8	
福祉	居宅介護支援事業所チェリーゴード	735-0014	安芸郡府中町柳ヶ丘20-18	(社)エフアイジ福祉会	-	082-508-0222	H11.9.20	居宅介護支援事業所
	安芸地区医師会府中町居宅介護支援事業所	735-0022	安芸郡府中町大通1丁目1-36	(社)安芸地区医師会	-	082-890-3550	H11.9.27	
	居宅介護支援事業所ゆたか	735-0026	安芸郡府中町桃山1丁目13-15	(医)社)永慈会	-	082-285-0809	H15.5.1	
	ニチケアセンター向洋	735-0028	安芸郡府中町桃山1丁目1-10 小川ビル2F	(株)ニチイ学館	-	082-890-1133	H15.7.1	
	あおさきケアマネオフィス	735-0017	安芸郡府中町青崎南5-20	(株)I Feel You	-	082-209-1323	H20.7.1	
	グリーンヒルズ居宅介護支援事業所	735-0029	安芸郡府中町茂隆1丁目10-21	グリーンヒルズ(株)	-	082-286-2081	H20.12.1	
	居宅介護支援事業所エバーグリーン	736-0013	安芸郡海田町東2丁目8-8	(社)メインストリーム	-	082-821-0015	H11.9.20	
	安芸地区医師会居宅介護支援事業所	736-0043	安芸郡海田町米町5-13	(社)安芸地区医師会	-	082-824-2501	H11.9.27	
	かしの木居宅介護支援事業所	736-0045	安芸郡海田町堀川町2-23	(医)かしの木会	-	082-822-3001	H16.6.1	
事業	居宅介護支援事業所青空	736-0022	安芸郡海田町蟹原1丁目9-19	(有)青空	-	082-821-0877	H18.7.1	居宅介護支援事業所
	熊野町居宅介護支援センターふれあい	731-4215	安芸郡熊野町城之堀2丁目27-13	(社)熊野町社会福祉協議会	-	082-820-5378	H11.9.3	
	熊野ゆうあいホーム居宅介護支援事業所	731-4221	安芸郡熊野町宇地蔵之前1610-3	(医)社)古川医院	-	082-820-5131	H11.9.20	
	居宅介護支援事業所せいわ園	731-4215	安芸郡熊野町城之堀2丁目27-11	(社)成城会	-	082-854-2086	H11.9.20	
	安芸地区医師会熊野町居宅介護支援事業所	731-4214	安芸郡熊野町中溝1丁目11-1	(社)安芸地区医師会	-	082-820-5771	H11.10.21	
	筆の都居宅介護支援事業所	731-4223	安芸郡熊野町大字川角字火ノ原622	(有)大瀬戸ビル	-	082-855-6866	H16.8.1	
	ひまわりくらぶ居宅介護支援事業所	731-4223	安芸郡熊野町大字川角字神田山133-1	(株)ひまわりくらぶ	-	082-855-6511	H19.1.1	
	居宅介護支援事業所すみれ	731-4214	安芸郡熊野町中溝4丁目21-8	シードネットワークシステム(有)	-	082-855-6235	H18.11.1	
	特定非営利活動法人 芸南たすけあい熊野居宅介護支援事業所	731-4224	安芸郡熊野町神田14-10	特定非営利活動法人 芸南たすけあい	-	082-854-4700	H19.11.1	
施設	居宅介護支援事業所さいせい	731-4311	安芸郡坂町北新地2丁目3-10	(社)恩賜財団済生会	-	082-820-1780	H11.9.20	居宅介護支援事業所
	ニチケアセンターさか	731-4314	安芸郡坂町坂西2丁目2-1	(株)ニチイ学館	-	082-886-3350	H13.4.1	
	居宅介護支援事業所コスモス	731-4331	安芸郡坂町小栗浦3丁目4-9	(有)コスモサポート	-	082-886-8311	H21.7.1	
	寿光園居宅介護支援事業所	731-3621	山県郡安芸太田町大字下筒賀821	(社)芸北福祉会	-	0826-22-1075	H11.9.17	
	安芸太田町加計病院居宅介護支援事業所	731-3622	山県郡安芸太田町大字下殿河内236	安芸太田町	-	0826-22-0196	H17.2.1	
	ケアプランひこばえ	731-3501	山県郡安芸太田町大字加計683-1	(医)社)やまを会	-	0826-25-0123	H12.2.15	
	清水医院居宅介護支援事業所	731-3412	山県郡安芸太田町大字坪野863-4	(医)社)弘仁会	-	0826-23-0061	H16.1.1	
	安芸太田町社協居宅介護支援事業所	731-3622	山県郡安芸太田町大字下殿河内236	(社)安芸太田町社会福祉協議会	-	0826-22-0063	H16.10.1	
	北広島町社協芸北居宅介護支援事業所	731-2322	山県郡北広島町細見161	(社)北広島町社会福祉協議会	-	0826-35-0144	H17.4.1	
施設	北広島町社協居宅介護支援事業所	731-2104	山県郡北広島町大朝2513-1	(社)北広島町社会福祉協議会	-	0826-82-2880	H17.4.1	地域包括支援センター 介護予防支援
	やまゆり居宅介護支援事業所	731-2206	山県郡北広島町移原635	(社)芸北福祉会	-	0826-38-0177	H13.9.1	
	やすらぎ居宅介護支援事業所	731-2104	山県郡北広島町大朝3435-1	(社)山県東中部福祉会	-	0826-82-3838	H11.9.28	
	千代田病院居宅介護支援事業所	731-1535	山県郡北広島町今田3860	(医)社)せがわ会	-	0826-72-6511	H11.9.17	
	あけぼの居宅介護支援事業所	731-1515	山県郡北広島町壬生915-4	益永興産(有)	-	0826-72-8122	H18.5.1	
	居宅介護支援事業所きらの星	731-1526	山県郡北広島町本地1931	(有)トリオ	-	0826-72-7324	H18.10.1	
	ゆかりがこ居宅介護支援事業所	731-1222	山県郡北広島町阿坂4600	(社)山県東中部福祉会	-	0826-84-1125	H11.9.28	
	安芸高田市地域包括支援センター	731-0521	安芸高田市吉田町吉田761	安芸高田市	-	0826-47-1281	H18.4.1	
	府中町地域包括支援センター	735-0023	安芸郡府中町浜田本町5-25 ふれあい福祉センター内	(社)府中町社会福祉協議会	-	082-285-7290	H18.4.1	
高齢者のための施設	海田町地域包括支援センター	736-0066	安芸郡海田町中店8-33	海田町	-	082-821-3210	H18.4.1	地域包括支援センター 介護予防支援
	熊野町地域包括支援センター	731-4214	安芸郡熊野町中溝1丁目1-1	熊野町	-	082-820-5615	H18.4.1	
	坂町地域包括支援センター	731-4311	安芸郡坂町北新地2丁目3-10	(社)恩賜財団済生会	-	082-885-3701	H18.4.1	
	安芸太田町地域包括支援センター	731-3622	山県郡安芸太田町大字下殿河内236	安芸太田町	-	0826-22-0196	H18.4.1	
	北広島町地域包括支援センター	731-1595	山県郡北広島町有田1234	北広島町	-	0826-72-0853	H18.4.1	

区分	名称	〒	住所	設置者	定員	TEL	設置年月日	施設の種別等
高 齢 者 の た め の 施 設	高美園	739-1805	安芸高田市高宮町原田381-2	安芸高田市 (社福)高宮美土里福祉会	30	0826-57-1586	H15. 8. 1	養護老人ホーム
	チェリーゴード	735-0014	安芸郡府中町柳ヶ丘20-2	(社福)エフアイジ福祉会	50	082-508-0222	H4. 3. 27	
	和楽園	731-4215	安芸郡熊野町城之堀2丁目28-1	(社福)成城会	50	082-854-0253	S41. 1. 11	
高 齢 者 の た め の 施 設	仁愛園	731-1502	山県郡北広島町蔵迫1403	北広島町 (山県東中部福祉衛生組合)	50	0826-72-3014	S25. 3. 5	介護利用型軽費老人ホーム (ケアハウス)
	甲田	739-1103	安芸高田市甲田町下小原3363	(社福)三篠会	15	0826-45-7777	H12. 1. 25	
	チェリーゴード	735-0014	安芸郡府中町柳ヶ丘20-2	(社福)エフアイジ福祉会	30	082-508-0222	H10. 2. 1	
	エバーグリーンホーム	736-0013	安芸郡海田町東2丁目6-6	(社福)メインストリーム	18	082-821-0015	H11. 4. 1	
	安芸	731-4301	安芸郡坂町北新地2丁目3-10	(社福)恩賜財団済生会	50	082-885-3636	H6. 10. 1	
	明星	731-1515	山県郡北広島町壬生901	(社福)みぶ福祉会	27	0826-72-7700	H12. 2. 28	
	ゆりかご	731-1222	山県郡北広島町河坂4600	(社福)山県東中部福祉会	30	0826-84-1125	H4. 4. 9	
高 齢 者 の た め の 施 設	安芸高田市吉田老人福祉センター	731-0501	安芸高田市吉田町吉田1324-1	安芸高田市	-	0826-42-4074	S58. 5. 6	老人福祉センター
	安芸高田市高宮老人福祉センター福寿荘	739-1805	安芸高田市高宮町原田1779-1	安芸高田市	-	0826-57-1004	S50. 6. 1	
	府中町老人福祉センター福寿館	735-0023	安芸郡府中町浜田本町5-25	府中町	-	082-285-7223	S57. 4. 1	
	海田町福祉センター	736-0035	安芸郡海田町日の出町2-35	海田町	-	082-823-7500	S54. 8. 1	
	熊野町老人福祉センター	731-4214	安芸郡熊野町3890番地	熊野町	-	082-855-1166	S60. 4. 1	
	安芸太田町筒賀老人福祉センター	731-3702	山県郡安芸太田町大字中筒賀2802-5	安芸太田町	-	0826-32-2226	S56. 5. 1	生活支援ハウス (高齢者生活福祉センター)
	安芸高田市向原総合福祉センター	739-1201	安芸高田市向原町坂287-1	安芸高田市	5	0826-46-7500	H10. 3. 31	
	筒賀高齢者生活福祉センターひまわり	731-3702	山県郡安芸太田町大字中筒賀1634	安芸太田町	7	0826-32-2111	H6. 5. 10	
	芸北高齢者保健福祉支援センター	731-2431	山県郡北広島町荒神原200	北広島町	7	0826-35-0880	H6. 7. 1	
	芸北高齢者生活福祉センター仙水園	731-2322	山県郡北広島町細見161	北広島町	8	0826-35-0144	H4. 6. 1	
高 齢 者 の た め の 施 設	静楽荘	731-1502	山県郡北広島町蔵迫山根263	北広島町	6	0826-72-4410	S56. 4. 1	過疎地域小規模老人ホーム
	清楽荘	731-1222	山県郡北広島町阿坂4582	北広島町	6	0826-84-0955	S58. 4. 1	
	メリイハウス八千代(介護付)	731-0302	安芸高田市八千代町勝田459	(株)鳳	320	0826-52-7878	H19. 11. 1	有料老人ホーム
	チェリーゴード(介護付・住宅型)	735-0014	安芸郡府中町柳ヶ丘40-12	(社福)エフアイジ福祉会	51	082-508-0267	H17. 5. 1	
アヴィラージュ・広島府中(住宅型)	735-0008	安芸郡府中町鶴江2丁目718-1	(株)はれこーポレーション	37	082-289-8017	H20. 4. 16		
保 健 活 動 の た め の 施 設	八千代町保健センター ①	731-0303	安芸高田市八千代町佐々井1329	安芸高田市	-	0826-52-2111	S56. 4. 1	市町保健センター (類似施設を含む)
	高宮町保健センター ①	739-1802	安芸高田市高宮町佐々部1072-1	安芸高田市	-	0826-57-0311	S54. 4. 1	
	甲田町保健センター ①	739-1104	安芸高田市甲田町上甲立387-2	安芸高田市	-	0826-45-4340	S55. 3. 30	
	向原町保健センター ①	739-1201	安芸高田市向原町坂201-1	安芸高田市	-	0826-46-2970	S54. 4. 1	
	美土里町山村開発センター ②	731-0611	安芸高田市美土里町本郷1790	安芸高田市	-	0826-54-0822	S55. 5. 23	
	高宮町基幹集落センター ②	739-1802	安芸高田市高宮町佐々部1076	安芸高田市	-	0826-57-1898	S54. 8. 1	
	JA吉田健康管理センター ③	731-0501	安芸高田市吉田町吉田3666	広島県厚生農業協同組合連合会	-	0826-42-5372	H10. 4. 1	
	甲田町ふれあいセンターこうだ ④	739-1101	安芸高田市甲田町高田原1490-1	安芸高田市	-	0826-45-5128	H11. 4. 1	
	安芸高田市吉田町老人福祉センター ⑤	731-0501	安芸高田市吉田町吉田1324-1	安芸高田市	-	0826-42-4074	S58. 5. 6	
	安芸高田市高宮町老人福祉センター福寿荘 ⑤	739-1805	安芸高田市高宮町原田1779-1	安芸高田市	-	0826-57-1004	S50. 6. 1	
	安芸高田市中央保健センター ①	731-0521	安芸高田市吉田町常友1564-2	安芸高田市	-	0826-47-1275	H21. 4. 1	
	府中町老人福祉センター 福寿館 ⑤	735-0023	安芸郡府中町浜田本町5-25	府中町	-	082-286-3255	S57. 4. 1	
	海田町保健センター ①	736-0066	安芸郡海田町中店8-33	海田町	-	082-823-4418	S59. 4. 1	
	海田町福祉センター ⑤	736-0035	安芸郡海田町日の出町2-35	海田町	-	082-823-7500	S54. 8. 1	
	熊野町老人福祉センター ⑤	731-4214	安芸郡熊野町3890番地	熊野町	-	082-855-1166	S60. 4. 1	
熊野町中央地域健康センター ⑥	731-4214	安芸郡熊野町中溝1丁目1-1	熊野町	-	082-855-1755	H13. 11. 1		
熊野町西部地域健康センター ⑥	731-4227	安芸郡熊野町貴船99	熊野町	-	082-820-5501	H13. 6. 1		
熊野町東部地域健康センター ⑥	731-4211	安芸郡熊野町33-4	熊野町	-	082-820-5580	H20. 4. 1		
坂町立保健センター ①	731-4314	安芸郡坂町坂西1丁目18-14	坂町	-	082-885-3131	S57. 4. 1		
安芸太田町保健・医療・福祉総合センター (あんしん) ⑦	731-3622	山県郡安芸太田町下殿河内236	安芸太田町	-	0826-22-0196	H6. 9. 1		
大朝保健センター ①	731-2104	山県郡北広島町大朝2496	北広島町	-	0826-82-2211	S58. 7. 1		
豊平保健福祉総合センター ⑦	731-1222	山県郡北広島町河坂4705	北広島町	-	0826-84-1501	H13. 4. 1		
芸北ホリスティックセンター ⑧	731-2431	山県郡北広島町荒神原200	北広島町	-	0826-35-0230	H6. 7. 1		

※名称の後の番号は、施設の種別を示す。  
 ①保健センター  
 ②基幹集落センター  
 ③農村検診センター  
 ④福祉保健センター  
 ⑤老人福祉センター  
 ⑥健康管理センター  
 ⑦国民健康保険福祉総合施設  
 ⑧国民健康保険高齢者保険福祉支援センター



(2) 管内の保健・医療・福祉関係の主要団体等一覧

(平成22年4月1日現在)

区分	名称	〒	住所	TEL	団体の種類等
運 携 の た め の 団 体	海田地域保健対策協議会	730-0011	広島市中区基町10-52 西部保健所広島支所内	082-228-2111	圏域地域保健対策協議会
	芸北地域保健対策協議会	730-0011	広島市中区基町10-52 西部保健所広島支所内	082-228-2111	
	坂町地域保健対策協議会	731-4393	安芸郡坂町平成ヶ浜1丁目1-1 保険健康課内	082-820-1504	地域保健対策協議会
	北広島町地域保健対策協議会	731-1595	山県郡北広島町有田1234 保健課内	0826-72-2111	
	府中町健康づくり推進協議会	735-0023	安芸郡府中町浜田本町5-25 健康推進課内	082-286-3258	健康づくり推進協議会
	熊野町保健福祉推進協議会	731-4292	安芸郡熊野町中溝1丁目1-1 福祉課内	082-820-5605	
	安芸地区歯科衛生連絡協議会	736-0068	安芸郡海田町新町19-10	082-822-9009	歯科衛生連絡協議会
	安芸高田市歯科衛生連絡協議会	731-0592	安芸高田市吉田町吉田791	0826-42-5619	
	山県地区歯科衛生連絡協議会	731-1595	山県郡北広島町有田1234	0826-72-0853	
	府中町献血推進協議会	735-0023	安芸郡府中町浜田本町5-25 府中町福祉保健センター	082-286-3255	献血推進協議会
	海田町公衆衛生推進協議会	736-0046	安芸郡海田町窪町3-1 海田町住民活動センター	082-823-9225	
	熊野町公衆衛生推進協議会	731-4292	安芸郡熊野町中溝1丁目1-1 熊野町生活環境課	082-820-5606	
	坂町社会福祉協議会	731-4312	安芸郡坂町平成ヶ浜1丁目3-19 平成ヶ浜福祉センター	082-885-2611	社会福祉協議会
	安芸高田市社会福祉協議会	739-1101	安芸高田市甲田町高田原1490-1 ふれあいセンターこうだ内	0826-45-2941	
府中町社会福祉協議会	735-0023	安芸郡府中町浜田本町5-25 ふれあい福祉センター内	082-285-7278		
海田町社会福祉協議会	736-0035	安芸郡海田町日の出町2-35 海田町福祉センター内	082-820-0294		
熊野町社会福祉協議会	731-4214	安芸郡熊野町中溝1丁目11-1 熊野町中央地域健康センター内	082-855-2855		
坂町社会福祉協議会	731-4312	安芸郡坂町平成ヶ浜1丁目3-19 平成ヶ浜福祉センター内	082-885-2611		
安芸太田町社会福祉協議会	731-3702	山県郡安芸太田町中橋2802-5 安芸太田町簡易福祉センター内	0826-32-2226		
北広島町社会福祉協議会	731-2104	山県郡北広島町大朝2513-1 福祉センター内	0826-82-2680		
職 能 団 体	安芸高田市医師会	731-0501	安芸高田市吉田町吉田1010-2	0826-42-4155	医師会
	安芸地区医師会	736-0043	安芸郡海田町栄町5-13	082-823-4931	
	山県郡医師会	731-1533	山県郡北広島町有田1192 千代田中央病院内	0826-72-7088	
	安芸高田市歯科医師会	739-1201	安芸高田市向原町坂9-1 黒岩歯科医院方	0826-46-2123	歯科医師会
	安芸歯科医師会	736-0068	安芸郡海田町新町19-10	082-822-9009	
	山県郡歯科医師会	731-2104	山県郡北広島町大朝4523-1 元林歯科医院方	0826-82-2325	
	三次薬剤師会高田ブロック	739-1101	安芸高田市甲田町高田原1433-1 中元薬局バルバ店内	0826-45-3264	薬剤師会
	安芸薬剤師会	735-0017	安芸郡府中町青崎南2-1-101	082-282-4440	
	山県薬剤師会	731-2103	山県郡北広島町新庄2048-1 ノムラ薬局大朝店内	0826-82-3278	
	(社)広島県看護協会広島東支部	732-0052	広島市東区光町2-6-34 広弘ビル208号室	082-262-3524	看護協会
	(社)広島県看護協会広島北支部	731-0223	広島市安佐北区可部四丁目17-10 明神ビル203号室	082-814-4543	
	(社)広島県栄養士会第1支部	732-0052	広島市東区光町1-11-5 テサンマンション908号室	082-261-0885	栄養士会
	(社)広島県栄養士会第2支部	732-0052	広島市東区光町1-11-5 テサンマンション908号室	082-261-0885	
	安芸地区地域活動栄養士会	731-4314	安芸郡坂町坂西2-6-29	082-885-1389	
安芸地区地域歯科衛生士会	735-0002	安芸郡府中町清水ヶ丘14-10	082-281-2109	歯科衛生士会	
広島県獣医師会広島北支部	731-1141	広島市安佐北区安佐町鈴張3088-2	082-835-1105	獣医師会	
広島県獣医師会安芸支部	732-0029	広島市東区福田2-2813-2	082-899-1111		
同業組合	安芸郡食品衛生協会	730-0011	広島市中区基町10-52 西部保健所広島支所内	082-221-6730	食品衛生協会
	芸北地域食品衛生協会	730-0011	広島市中区基町10-52 西部保健所広島支所内	082-222-1036	
自主組織	安芸高田市食生活改善推進協議会	731-0592	安芸高田市吉田町吉田791 保健医療課内	0826-42-5619	食生活改善推進協議会
	府中町食生活改善推進協議会	735-0023	安芸郡府中町浜田本町5-25 健康推進課内	082-286-3258	

区分	名 称	〒	住 所	TEL	団 体 の 種 類 等	
自	海田町食生活改善推進協議会	736-0066	安芸郡海田町中店8-33 海田町保健センター内	082-823-4418	食生活改善推進協議会	
	坂町食生活改善推進協議会	731-4314	安芸郡坂町坂西1丁目18-14 坂町立保健センター内	082-885-3131		
	安芸太田町食生活改善推進協議会	731-3501	山県郡安芸太田町下殿河内236 安芸太田町保健・医療・福祉統括センター内	0826-22-0196		
	北広島町食生活改善推進協議会	731-1533	山県郡北広島町有田1234 北広島町保健課内	0826-72-0853		
主	府中町運動普及推進協議会	735-0023	安芸郡府中町浜田本町5-25 健康推進課内	082-286-3255	運動普及推進協議会	
	海田地域公衆衛生推進協議会	730-8631	広島市中区広瀬北町9-1 (財)広島県環境保健協会内	082-293-1511	地域公衆衛生推進協議会	
	芸北地域公衆衛生推進協議会	730-8631	広島市中区広瀬北町9-1 (財)広島県環境保健協会内	082-293-1511		
	安芸高田市公衆衛生推進協議会	731-0592	安芸高田市吉田町吉田791 市民生活課内	0826-42-5616	公衆衛生推進協議会	
	府中町公衆衛生推進協議会	735-8686	安芸郡府中町大通3丁目5-1 生活環境課内	082-286-3242		
	海田町公衆衛生推進協議会	736-0046	安芸郡海田町窪町3-1 海田町住民活動センター内	082-823-9225		
	熊野町公衆衛生推進協議会	731-4292	安芸郡熊野町中溝1丁目1-1 生活環境課内	082-820-5806		
	坂町公衆衛生推進協議会	731-4393	安芸郡坂町平成ヶ浜1丁目1-1 環境防災課内	082-820-1506		
	安芸太田町公衆衛生推進協議会	731-3810	山県郡安芸太田町戸河内784-1 住民生活課内	0826-28-1960		
	組	北広島町公衆衛生推進協議会	731-1595	山県郡北広島町有田1234 町民課内	0826-72-0854	公衆衛生推進協議会
		あきみのり会	731-0501	安芸高田市吉田町山手258 岡田美代子宅	0826-43-0827	
	織	府中町精神障害者家族の会 ふちゆう風の会	735-0023	安芸郡府中町浜田本町5-25 ふれあい福祉センター	082-285-7278	精神障害者家族会
海田町精神障害者家族会 さくらの会		736-0066	安芸郡海田町中店8-33 海田町保健センター	082-823-4418		
山県西部四つ葉会		731-3622	山県郡安芸太田町下殿河内236 保健・医療・福祉統括センター内	0826-22-0196		
北広島町ひまわり家族会		731-1595	山県郡北広島町有田1234 保健課内	0826-72-0853		
そ の 他 の 団 体	広島断酒ふたば会吉田・山県支部	731-1514	山県郡北広島町川東1659	0826-72-2684	断酒会	
	広島断酒ふたば会安芸支部	736-0085	広島市安芸区矢野西4丁目31-10 森山様方	082-888-5766		
	広島県薬物乱用防止指導員海田地区協議会	730-0011	広島市中区基町10-52 西部保健所広島支所内	082-228-2111	薬物乱用防止指導員協議会	
	広島県薬物乱用防止指導員芸北地区協議会	730-0011	広島市中区基町10-52 西部保健所広島支所内	082-228-2111		
そ の 他 の 団 体	安芸高田市保育連盟	731-0501	安芸高田市吉田町吉田1998 吉田保育所内	0826-42-0662	保育連盟	
	安芸郡保育連盟	735-0006	安芸郡府中町本町2丁目16-19 府中ひかり保育園子育て支援センター内	082-282-9600		
	安芸郡保育連盟 給食部会	736-0024	安芸郡海田町西浜3-39-7 海田町立西浜保育所内	082-823-7038		
	山県郡保育連盟	731-1515	山県郡北広島町有田104 ルンビニ園保育所内	0826-72-2377		
	なのはな	735-0023	安芸郡府中町浜田本町5-25	082-285-7278	精神保健福祉ボランティアグループ	



