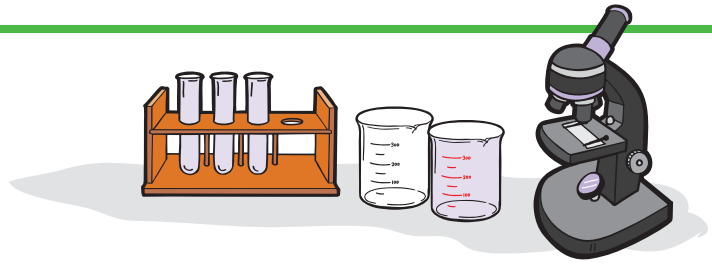


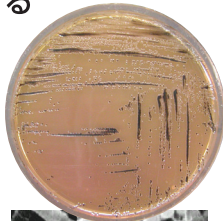
さらに試験室内検査を実施

肉眼的検査では判断が難しい場合には、試験室でより精密な検査をします。



微生物学的検査

- ・家畜が微生物による病気にかかっているかの診断をするための検査をします
- ・処理施設や食肉が食中毒をおこす菌に汚染されていないか確認するための検査をします

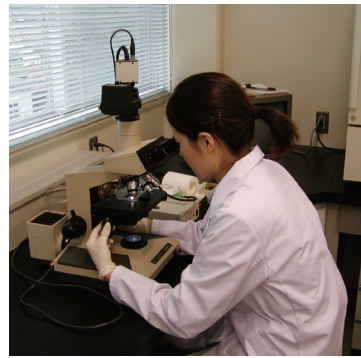
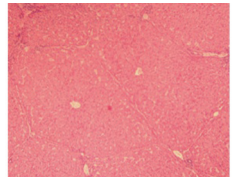


広島県感染症情報センター HPから

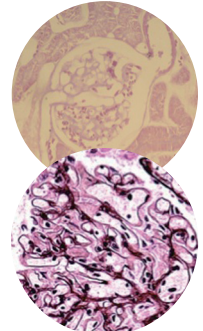
病理学的検査

- ・筋肉や内臓などの異常な部分について病理標本を作成し、顕微鏡で調べます

〈肝臓の組織像〉



〈腎臓の組織像〉

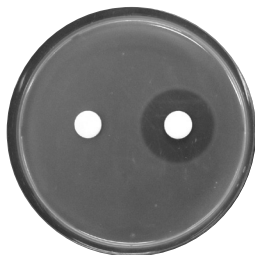


理化学的検査

- ・血液や尿などを検査し、病気を診断します
- ・病気の治療や予防で使われた抗生物質などが筋肉や内臓に残留していないか検査します



〈血液検査〉



〈抗生物質があると阻止円が形成される〉

BSE検査

- ・牛の延髄を検体とし、BSE (牛海綿状脳症) に感染していないかスクリーニング検査をします

