

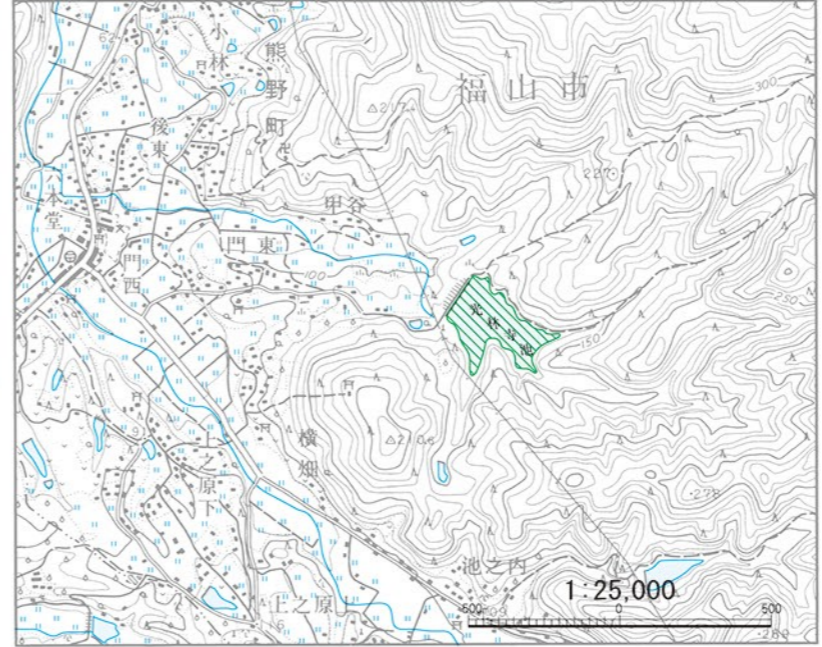
62	黒川明神	世羅郡世羅町	46	〃
63	城山	世羅郡世羅町	51	〃
64	中之町小学校林日松山	三原市糸崎町	7	〃
65	熊野小学校林後西	福山市熊野町	8	〃
66	高野中学校林大鬼山	庄原市高野町	4	〃
67	松永湾	福山市、尾道市	1,582	令和 10.10.31
68	後山	福山市鞆町ほか	631	〃
69	大坊	福山市駅家町	19	〃

計	91	ヶ	所	53,237
	(8	ヶ	所)	(7,962)

特定猟具(銃器)使用禁止区域

番号	名称	所在地	面積(ha)	期限
1	高見山特定猟具使用禁止区域	尾道市向島町	246	永 久
2	千光寺・西園寺・浄土寺	尾道市	459	〃
3	亀居城跡	大竹市	8	〃
4	逸見山	呉市倉橋町	300	〃
5	亀ヶ首	〃	128	〃
6	本庄	呉市昭和町	70	〃
7	鳴滝山	尾道市	80	令和 16.10.31
8	三川ダム	世羅郡世羅町	122	〃
9	広島空港・中央森林公園	三原市本郷町	424	令和 15.10.31
10	熊野	福山市熊野町	65	〃
11	若林	山県郡北広島町	25	〃
12	沼南	福山市	27	令和 14.10.31
13	服部大池	福山市駅家町	28	〃
14	広島市青年野営センター	広島市安佐北区安佐町	77	〃
15	田熊	尾道市因島田熊町	290	〃
16	津部田	尾道市向島町	120	〃
17	高根	尾道市瀬戸田町	555	〃
18	観音山	〃	795	〃
19	観音崎	尾道市向島町	28	〃
20	内海	福山市内海町	1,277	〃
21	湯ヶ丘	府中市上下町	56	〃
22	福山市	福山市	8,507	令和 13.10.31
23	江の川	安芸高田市八千代町ほか	104	〃
24	阿波島	竹原市高崎町	657	〃
25	たいどう彫刻村	山県郡北広島町	50	〃
26	馬洗川	三次市ほか	90	〃
27	西城川	〃	6	〃
28	高暮	庄原市高野町	188	〃
29	安芸	広島市	16,439	〃
30	龍泉寺	三原市	492	〃
31	百島	尾道市百島町	442	令和 12.10.31
32	大荒田	安芸高田市向原町	84	令和 10.10.31
33	上寺家	東広島市西条町ほか	350	〃
34	早戸	福山市赤坂町	154	〃
35	能美	江田島市能美町	788	令和 9.10.31
36	アソルセン芸苑100年農地	山県郡北広島町	187	〃
37	高屋	東広島市高屋町	315	〃
38	白滝山	尾道市因島大浜町ほか	310	〃
39	山田川ダム	世羅郡世羅町別迫	14	〃
40	黒瀬川	呉市、東広島市黒瀬町	54	令和 7.10.31
41	芦田川	福山市、府中市	350	〃
計	41	ヶ	所	34,761

猟法禁止区域 (光林寺池鉛散弾使用禁止)



自然公園特別保護地区

番号	名称	所在地	面積(ha)	期限
1	冠高原特別保護地区	廿日市市吉和	3	無 期 限
2	宮島	廿日市市宮島町	203	〃
3	三段峽	山県郡安芸太田町ほか	541	〃
4	臥竜山	山県郡北広島町	148	〃

凡	例
鳥獣保護区	自然歩道
鳥獣保護区特別保護地区	農林水産事務所
自然公園特別保護地区	農林水産事務所境界
特定猟具(銃器)使用禁止区域	森林管理署境界
狩猟鳥獣(イノシシ、ニホンジカを除く)捕獲禁止区域	国有林・官行造林地
猟法禁止区域	

狩猟鳥獣(イノシシ、ニホンジカを除く)捕獲禁止区域

番号	名称	所在地	面積(ha)	期限
1	八雲山狩猟鳥獣捕獲禁止区域	庄原市口和町	196	令和 16.10.31
2	並滝寺	東広島市志和町	102	令和 15.10.31
3	走島	福山市走島町	220	〃
4	竜王山	福山市赤坂町	972	〃
5	横倉	福山市沼隈町	252	〃
6	千田町	福山市千田町	540	〃
7	沼田川	三原市	990	〃
計	7	ヶ	所	3,272

「この地図の作成に当たっては、国土地理院長の承認を得て、同院発行の20万分1地勢図及び2万5千分1地形図を使用した。(承認番号 平26中使、第9号)」