

安芸高校産業廃棄物及び特定家庭用機器収集・運搬及び
処分業務仕様書

1 業務名

安芸高校産業廃棄物及び特定家庭用機器収集・運搬及び処分業務

2 目的

自治総合研修センター及び西部県税事務所の移転に伴って排出する産業廃棄物及び特定家庭用機器の収集・運搬及び処分を、産業廃棄物収集運搬業者及び産業廃棄物処分業者である受注者へ委託することにより、産業廃棄物を適正に処理することを目的とする。

3 業務内容

(1) 産業廃棄物収集・運搬及び処分業務

ア 対象

番号	1	2
名称	椅子、机、ソファ、小型家電等	廃蛍光灯
産業廃棄物の種類	混合廃棄物（廃プラスチック類、金属くず、ガラスくず、木くず等）	廃プラスチック類、金属くず、ガラスくず、コンクリートくず及び陶磁器くず
量	約 435 m ³ （別紙 1 「写真帳」を参照すること。） あくまでも目安であり、数量に関わらず、全ての廃棄物を処分すること。	約 80kg（別紙 1 「写真帳」を参照すること。） あくまでも目安であり、数量に関わらず、全ての廃棄物を処分すること。
発生工程	物品の消耗により再利用が不可能となったため	蛍光灯の消耗により利用不能となったため。
性状	固形	固形
腐敗、揮発等性状の変化に関する事項	該当なし	該当なし
混合等により生ずる支障	特に把握していない。	特に把握していない。
JISC0950 号に規定する含有マーク表示に関する事項	マークなし	マークなし
石綿含有産業廃棄物、水銀使用製品産業廃棄物又は水銀含有ばいじん等が含まれる場合は、その事項	該当なし	該当あり（水銀使用製品産業廃棄物）
その他取扱いの注意事項	特記事項なし	扱いにより破損する可能性あり。

※ 特別管理産業廃棄物の場合は、廃棄物データシート（WDS）を使用し、廃棄物を実際に引き渡す前に別途発注者から受注者へ通知する。

イ 業務完了報告

電子マニフェストによるものとする。

ウ その他

- ・ 受注者は、産業廃棄物の中間処分の事業場について、契約締結前に発注者に報告すること。
- ・ 受注者は、契約時に産業廃棄物の収集運搬業及び処分業の許可証のコピーを発注者に提出すること。

(2) 特定家庭用機器収集及び運搬業務

ア 対象

名称	冷蔵庫
産業廃棄物の種類	廃プラスチック類、金属くず等
量	1台（別紙1「写真帳」を参照すること。）
発生工程	物品の消耗により再利用が不可能となったため
性状	固形
腐敗、揮発等性状の変化に関する事項	該当なし
混合等により生ずる支障	特に把握していない
JISC0950号に規定する含有マーク表示に関する事項	マークなし
石綿含有産業廃棄物等が含まれる場合は、その事項	該当なし
その他取扱いの注意事項	特記事項なし

- ※ 家電リサイクル法対象製品については、同法の規程に基づき処分すること。
 なお、処分の際の家電リサイクル券の作成費用は委託金額に含めるものとする。

イ 業務完了報告

家電リサイクル券によるものとする。

ウ その他

受注者は、産業廃棄物の中間処分の事業場について、契約締結前に発注者に報告すること。

4 履行期間

契約締結日の翌日から令和7年2月28日（金）まで

ただし、廃棄物の搬出については、令和7年1月31日（金）までに行うこととする。

5 履行場所

旧広島県立安芸高校体育館（〒732-0032 広島市東区上温品4丁目65番1号）

※別紙2「安芸高校図面」を参照すること。

6 作業時間等

- (1) 搬出作業は、原則として、平日の9時30分～16時30分の間で実施すること。
- (2) 受注者は円滑に業務を遂行するため、発注者との連絡を密にして、日程及び作業時間の調整を行うこと。なお、作業予定日については、12月末までに発注者へ必ず連絡すること。

7 その他

- (1) 搬出経路の養生を行うこと。
- (2) 消火器については、別途処分を行うため、残置すること。
- (3) この仕様書による条件に適合した処理等を行わなかった場合（作業後に不備があった場合等）は、適合する処理となるよう作業の対応を求めることがあり、この作業の補完等のために要する費用は受注者の負担とする。
- (4) 受託した産業廃棄物等の処理を再委託しないこと。

トレーニングルーム 1



トレーニングルーム 2



女子更衣室



格技場 1



格技場 2



格技場 3



格技場 4



格技場 5



格技場 6



格技場 7

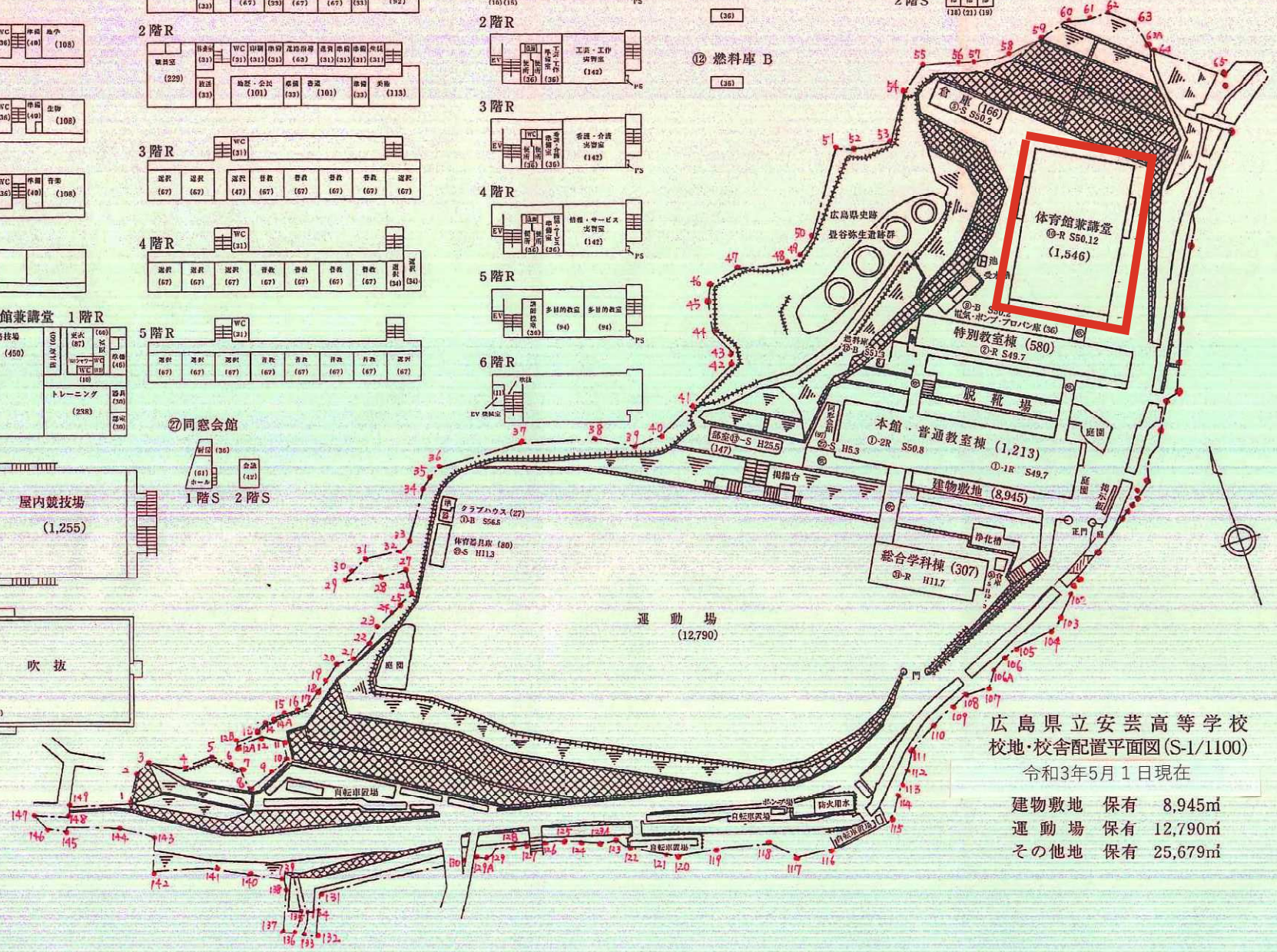
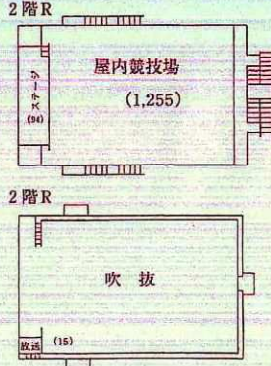
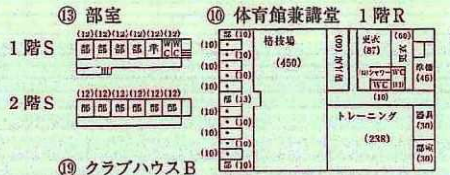
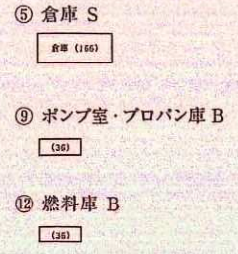
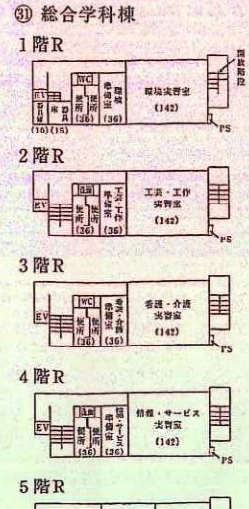
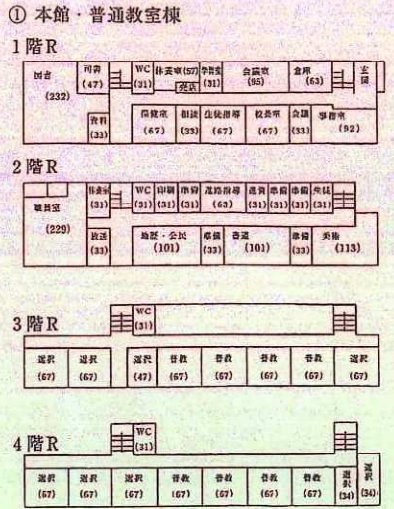
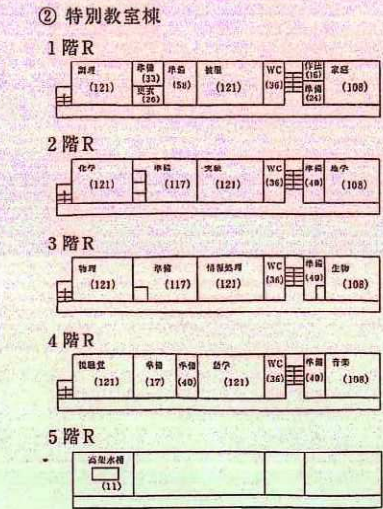


廊下



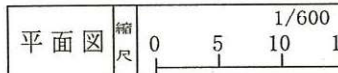
冷蔵庫





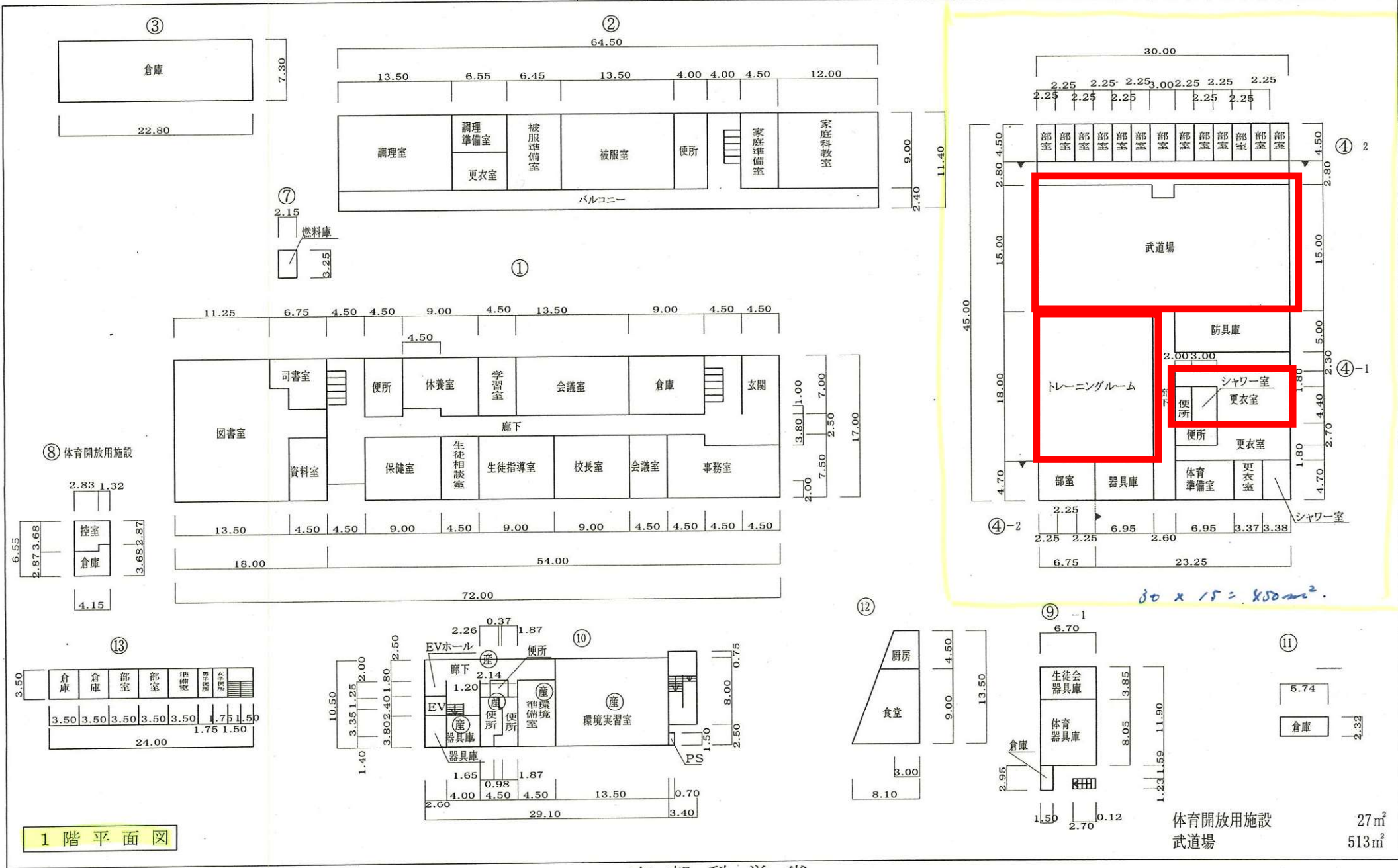
広島県立安芸高等学校
校地・校舎配置平面図(S-1/1100)
令和3年5月1日現在
建物敷地 保有 8,945㎡
運動場 保有 12,790㎡
その他地 保有 25,679㎡

令和3年度



学校名 広島県立 安芸 高等学 校

調査番号 341025750
 (都道府県) (市町村)
 整理番号 1139-1



1階平面図

30 x 15 = 450m²

体育開放施設 27m²
 武道場 513m²