

西部農林水産事務所	施行番号	
	業務概要	
<p data-bbox="465 384 703 427">令和 6 年度</p> <p data-bbox="434 536 770 571">瀬戸内海国立公園 宮島</p> <p data-bbox="434 708 770 743">廿日市市宮島町 西松原</p> <p data-bbox="138 1145 1057 1181">松くい虫対策事業 宮島公園松くい虫樹幹注入業務委託 No. 401</p> <p data-bbox="519 1353 685 1406">実施</p>		<p data-bbox="1137 320 1805 355">松枯れ防止薬剤樹幹注入：41本（アンプル 342孔）</p>

仕 様 書

1. 事業名

松くい虫対策事業 宮島公園松くい虫樹幹注入業務委託 No. 401

2. 実施場所

廿日市市宮島町 西松原 地内（別紙，位置図のとおり）

3. 実施期限

令和7年3月21日

4. 樹幹薬剤注入業務実施量

(1) マツ本数 41本

(2) 平均胸高直径 53.5cm

(3) 注 入 量 342アンプル

（※別添「松くい虫樹幹注入毎木調査一覧表」のとおり。）

(4) そ の 他 薬剤使用量（アンプル数量）は、「グリーンガード」を使用した場合の見込みであり、使用する薬剤の使用量を守ること。

5. 使用薬剤の条件

次の条件を満たす薬剤を使用することとし、事前に監督職員の承認を得ること。

(1) 適用病害虫 : マツノザイセンチュウ

(2) 毒性（製剤） : 普通物

(3) 魚毒性（製剤） : A類相当

(4) 有効期間 : 5年以上

6. その他

別紙「作業実施要領」による。

別紙

作業実施要領

(防除実施者)

- 1 この作業を実施するにあたっては、業務実施の技術上の管理をつかさどる者として必要な知識を修得した責任者をおくこと。

(危被害防止対策)

- 2 本剤の取扱いについては、薬剤の諸性質を十分理解するとともに、次の事項について留意して危被害の防止に万全を期すること。

(1) 薬剤の保管管理

- ア 盗難、紛失及び誤用を防止するため必要な措置を講じるとともに、厳重に保管すること。
- イ 本剤の飛散又は流出により不特定多数の者に保健衛生上等の危被害が発生する恐れがある場合は、直ちにその旨を関係機関に届け出るとともに、応急の安全策を講ずること。
- ウ 転売又は譲渡しないこと。
- エ 保管数量を常に確認すること。

(2) 防除作業上の安全対策

- ア 本剤の取扱いに従事する作業者は、ゴム手袋等を着用して薬液が直接皮膚等に付着しないように注意すること。
- イ 不特定多数の人が出入りする恐れがある場所（公園、街路、神社等）での実施は危被害防止の面から子供等の手の届かない位置に注入するとともに、人の集まる休日の実施は避けること。
- ウ 公園等、人の出入りの多い場所では、縄張り、立札等で注意を喚起し、部外者が立入らないようにし、必要に応じ見張り等を行い安全対策に万全を期すこと。
- エ 処理後は直ちに容器を回収し、安全な方法で処分すること。
また、薬液がアンプル内に残ったときは、流れ出さないように注意すること。

(立入り検査及び報告)

- 3 本剤の使用にともない、危被害が発生した場合、又は安全対策上必要と認めた場合は立入検査及び報告を求めることができる。

(施工業者の義務)

- 4 施工業者は、本項で述べる事柄及び次項で述べる取扱上の注意を遵守しなければならない。

(1) 作業日報の提出

別に定める作業日報を作成し、完成報告とともに提出しなければならない。

(2) 施工後、空のアンプルは施工当日中に回収するとともに、安全を確認すること。

(3) 人畜・魚類等に被害が及ばぬようにすること。

(薬剤の使用方法)

- 5 樹幹部に注入孔をあけ、アンプルの先を折り、薬剤が漏れないように注入孔に素早く押し込んだのち、アンプルの底部の突起を上に向けて切り、自然圧により薬剤を全部樹幹に注入すること。

(樹幹薬剤注入対象木の確認)

- 6 (1) 樹幹薬剤注入孔削孔前に、樹幹薬剤注入対象木の目視等を行い、健全なマツか否かを確認すること。
- (2) 樹幹薬剤注入対象木の葉に退色・黄変・赤変等が認められる場合は、監督員に報告し確認を受けること。
- (3) 樹幹薬剤注入対象木(監督員から指示を受けた対象木に限る)の薄い粗皮に細釘や目打ちをさし、松の幹に小さな傷をつけ、そこから1~2時間のうちににじみ出る樹脂量(ヤニ流出量)を確認すること。

(削孔等)

- 7 (1) 樹幹にあける注入孔は、直径6.5mmで、かつ深さは樹皮より4~5cmとする。削孔角度は樹心部に向けて下方30°以上とする。
- (2) 注入孔は、原則として、地上~1.0m程度の高さまでに千鳥状に配置することとし、大きな節や枝の真下はさけること。
- (3) 晴天であり、かつ強風ではない日を選んで実施することとし、日の出~午前10時頃までの時間帯に、注入剤を樹幹にセットすること。

(注入完了の確認、空アンプルの処分)

- 8 (1) 注入完了後は、すみやかに薬液の残留がないことを確認し、アンプルを抜き取り、その後に、トップジンMペースト及びカットパスター同等品で注入孔をふさぐものとする。
- (2) 相当時間を経過しても注入不良の場合は、位置を変えて再処理をするものとする。
- (3) 樹幹注入を実施したマツには、後日確認できるよう、注入年度及び薬剤名等を記入したタグをつけること。
- (4) 空アンプル等は回収し、適正に処分するものとする。

着 手 届

令和 年 月 日契約の松くい虫対策事業 宮島公園松くい虫樹幹注入業務委託 No. 401

について、令和 年 月 日に着手したのでお届けします。

令和 年 月 日

住 所

氏 名

広島県西部農林水産事務所長 様

完 了 届

令和 年 月 日契約の松くい虫対策事業 宮島公園松くい虫樹幹注入業務委託 No. 401

について、令和 年 月 日に完了したのでお届けします。

令和 年 月 日

住 所

氏 名

広島県西部農林水産事務所長 様

請 求 書

¥ _____

ただし、令和 年 月 日契約の
松くい虫対策事業 宮島公園松くい虫樹幹注入業務委託 No. 401
の委託料として上記のとおり請求します。

令和 年 月 日

住 所

氏 名

広島県西部農林水産事務所長 様

(口座振替先)

金融機関名		種 別	フリガナ	
		普通・当座		
及び店舗名		口座番号	口座名義	

総括情報表

変更回数 適用単価地区 単価適用日	0 26 廿日市市(宮島) 00-06.12.01(0)	
諸経費体系	B 公共 (R01.06~)	
	当世代	前世代
工種区分 復興補正区分 施工地域・工事場所区分 週休補正区分 緊急工事補正区分 積雪寒冷地補正 前払率(%) 契約保証費区分 工事費端数区分 ICT補正区分	06 森林整備B 00 補正なし 00 補正なし 00 補正なし 00 補正なし 00 通常工事 00 補正なし 03 補正しない 01 千円未満切捨て 00 補正なし	

本工事費

内訳表

費目・工種・施工名称など	数	量	単	位	単	価	金	額	備	考
本工事費										
森林整備									レベル1	
松くい虫防除工	1			式					レベル2	
松くい虫防除薬剤樹幹注工	1			式					レベル3	
樹幹注工	1			式					レベル4	
	41			本						
薬剤購入費 薬効5年以上 魚毒性A類相当品 R6森林病虫害対策関係標準単価	342			孔					00	単第0 -0001 表
注入作業費	342			孔					00	単第0 -0002 表
機械器具損料・燃料費	342			孔					00	単第0 -0007 表
直接工事費										

本工事費

内訳表

費目・工種・施工名称など	数	量	単 位	単 価	金 額	備 考
共通仮設費率 分額						
共通仮設費計						
(純工事費)						
現場管理費						
(工事原価)						
一般管理費率 分						
一般管理費計						
工事価格計						
消費税相 当額計						

本工事費

内訳表

費目・工種・施工名称など **請負工事費計**	数 量	単 位	単 価	金 額	備 考

施工単価表

薬剤購入費
薬効5年以上 魚毒性A類相当品

R6森林病虫害対策関係標準単価

単第0 -0001 表

1 孔 当り

名称・規格など	数量	単位	単価	金額	備考
樹幹注入剤 60ml ~ 120ml / 本程度	1	本			
癒合剤 1.5g / 穴	1	穴			
諸雑費	1	式			
小計	1	孔			

注入作業費

施工単価表

単第0 -0002 表

頁0 -0006

1 孔 当り

名称・規格など	数量	単位	単価	金額	備考
開孔・閉孔作業	1	孔			単第0-0003 表
薬剤取付作業費	1	孔			単第0-0004 表
空容器回収作業費	1	個			単第0-0005 表
空容器破棄作業費	1	個			単第0-0006 表
諸雑費	1	式			
小計	1	孔			

施工単価表

名称・規格など	数量	単位	単価	金額	備考
普通作業員	1.0	人			
全体割増					
諸雑費	1	式			
小計	1	孔			

施工単価表

名称・規格など	数量	単位	単価	金額	備考
普通作業員	1.0	人			
全体割増					
小計	1	孔			

施工単価表

名称・規格など	数量	単位	単価	金額	備考
普通作業員	1.0	人			
全体割増					
諸雑費	1	式			
小計	1	個			

施工単価表

名称・規格など	数量	単位	単価	金額	備考
普通作業員	1.0	人			
全体割増					
諸雑費	1	式			
小計	1	個			

施工単価表

名称・規格など	数量	単位	単価	金額	備考
自動ドリル損料	200	孔			
発動発電機損料	200	孔			
発動発電機燃料	200	孔			
諸雑費	1	式			
計	200	孔			
小計	1	孔			

工事数量総括表

費目・工種明細など	規格1・規格2	単 位	数量(前回)	数量(今回)	備 考
本工事費					
森林整備		式		1	レベル1
松くい虫防除工		式		1	レベル2
松くい虫防除薬剤樹幹注人工		式		1	レベル3
樹幹注人工		本		41	レベル4
直接工事費					
共通仮設費率分額					
共通仮設費計					
(純工事費)					
現場管理費					
(工事原価)					
一般管理費率分					
一般管理費計					
工事価格計					
消費税相当額計					
請負工事費計					

【数量計算書】

【数量計算書：松くい虫樹幹注入毎木調査一覧表】

番号	地区名	管理番号	胸高直径 (cm)	樹勢	アンプル数	備考
1	西松原	黄色No. 1	40	弱	6	
2	〃	黄色No. 2	68	弱	11	
3	〃	黄色No. 3	78	弱	13	
4	〃	黄色No. 4	44	弱	6	
5	〃	黄色No. 5	50	弱	8	
6	〃	黄色No. 6	44	弱	6	
7	〃	黄色No. 7	30	弱	4	
8	〃	黄色No. 8	42	良	6	
9	〃	黄色No. 9	76	弱	13	
10	〃	黄色No. 10	48	弱	7	
11	〃	黄色No. 11	70	弱	12	
12	〃	黄色No. 12	48	良	7	
13	〃	黄色No. 13	46	弱	7	
14	〃	黄色No. 14	60	弱	10	
15	〃	黄色No. 15	14	良	1	
16	〃	黄色No. 16	84	良	14	
17	〃	黄色No. 17	64	弱	10	
18	〃	黄色No. 18	24	良	3	
19	〃	黄色No. 19	44	弱	6	
20	〃	黄色No. 20	36	良	5	
21	〃	黄色No. 21	52	弱	8	
22	〃	黄色No. 22	44	良	6	
23	〃	黄色No. 23	36	弱	5	
24	〃	黄色No. 24	52	弱	8	
25	〃	黄色No. 25	78	良	13	
26	〃	黄色No. 26	52	良	8	
27	〃	黄色No. 27	50	弱	8	
28	〃	黄色No. 28	82	良	14	
29	〃	黄色No. 29	44	弱	6	
30	〃	黄色No. 30	28	弱	4	
31	〃	黄色No. 31	28	弱	4	
32	〃	黄色No. 32	68	弱	11	
33	〃	黄色No. 33	46	弱	7	
34	〃	黄色No. 34	66	良	11	

【数量計算書：松くい虫樹幹注入毎木調査一覧表】

番号	地区名	管理番号	胸高直径 (cm)	樹勢	アンプル数	備考
35	〃	黄色No. 35	52	良	8	
36	〃	黄色No. 36	84	良	14	
37	〃	黄色No. 37	74	弱	12	
38	〃	黄色No. 39	52	弱	8	
39	〃	黄色No. 40	60	良	10	
40	〃	黄色No. 41	64	良	10	
41	〃	黄色No. 42	72	良	12	
小計	本	41	53.5		342	

各種計算表

生立木及び薬剤使用量（アンプル数量）は、松枯れ防止樹幹注入剤「グリーンガード」の使用量を参考に次のとおり見込んでいる。

胸高直径	アンプル数量
10～17cm	1本
18～22cm	2本
23～27cm	3本
28～34cm	4本
35～39cm	5本
40～44cm	6本

直径5 c m増す毎に1アンプル程度増量する。

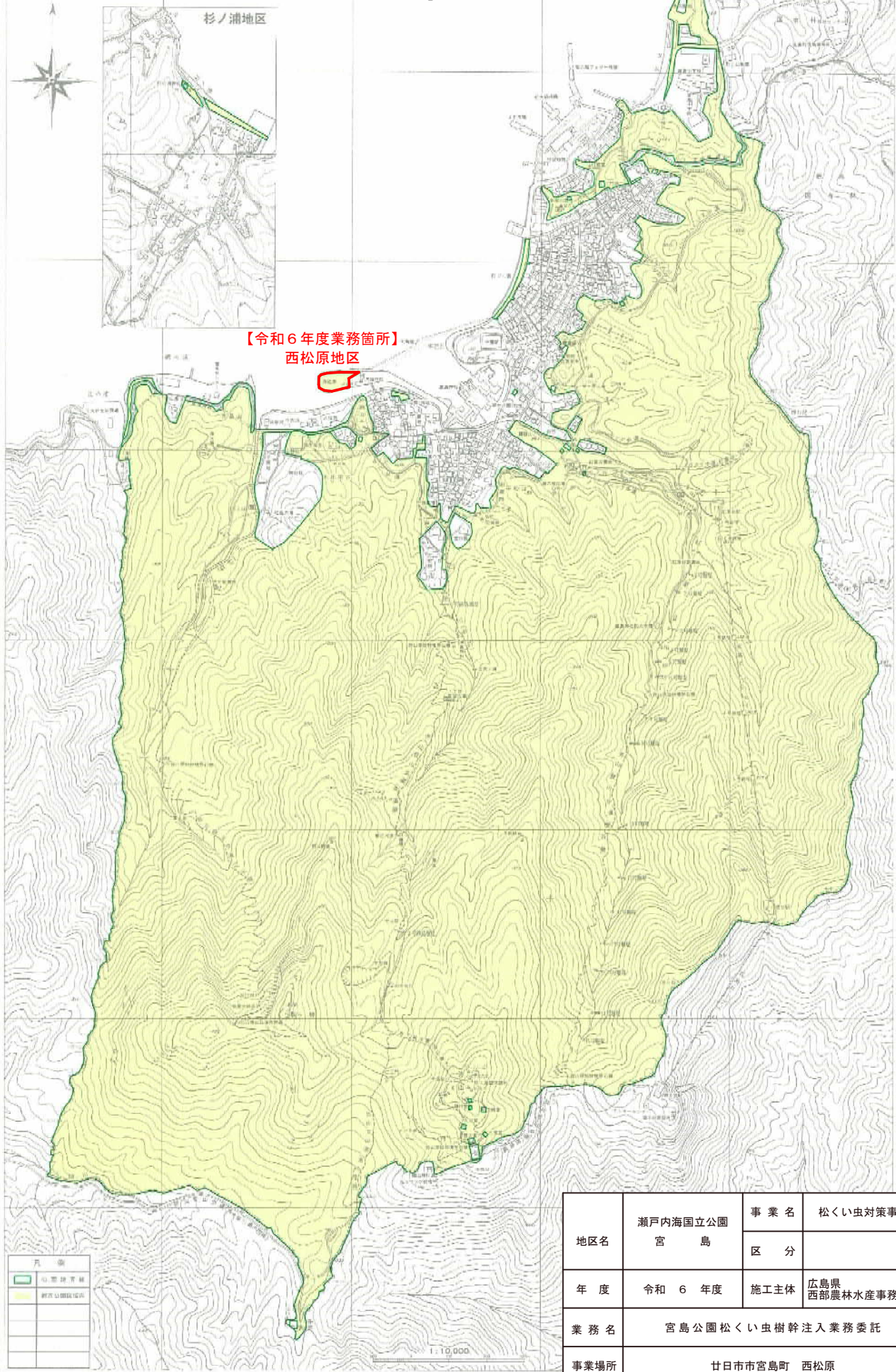
参考；グリーンガード薬剤使用料

胸高直径（樹幹部）	アンプル数量
10～15 c m	1本
15～20 c m	1～2本
20～25 c m	2～3本
25～30 c m	3～4本
30～35 c m	4～5本
30 c m以上	直径5 c m増す毎に0.5～1.5アンプル増量する。

【 設 計 図 書 図 面 】

項 目	名 称	部 数
1	位 置 図	1 葉
2	平 面 図	1 葉
計		2 葉

【都市公園（宮島公園）区域図】



凡例
緑色 公園緑地
黄色 都市公園区域

地区名	瀬戸内海国立公園 宮島	事業名	松くい虫対策事業
年度	令和6年度	区分	
業務名	宮島公園松くい虫樹幹注入業務委託		
事業場所	廿日市市宮島町 西松原		
名称	位置図		
縮尺	1:10000	審査者	設計者

【令和6年度業務箇所：西松原地区平面図】

松枯れ防止薬剤樹幹注入：41本（アンプル 342孔）

