

速度取締り指針

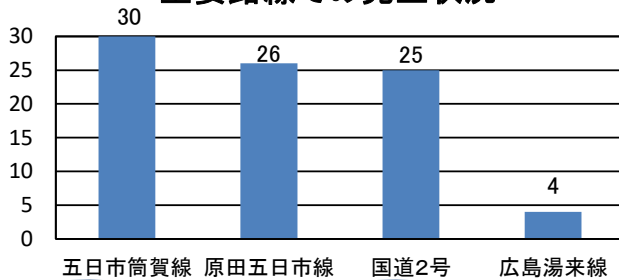
佐伯警察署の速度取締り重点

重点路線	重点時間帯	区域	規制速度
県道原田五日市線	5:00~8:00 21:00~0:00	石内地区	50km/h
国道433号	7:00~9:00	麦谷地区	50km/h
★ 重点以外の場所・時間帯でも、取締りを実施することがあります。			

佐伯警察署管内での交通事故実態

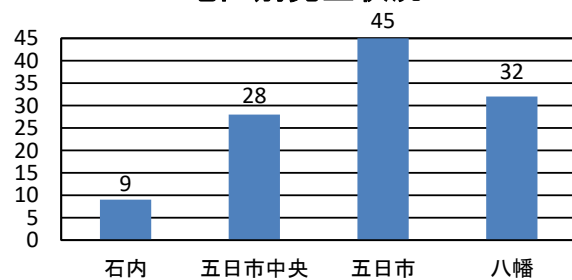
令和7年11月末の人身事故発生状況(昨年210件発生、前年比+35件)

主要路線での発生状況



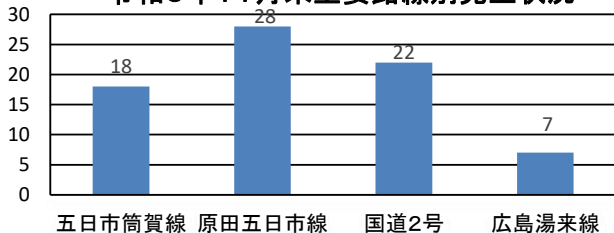
路線別に見ますと、主要4路線中2路線で増加傾向にあります。(計55件)
他の主要2路線は、微減となっています。

地区別発生状況

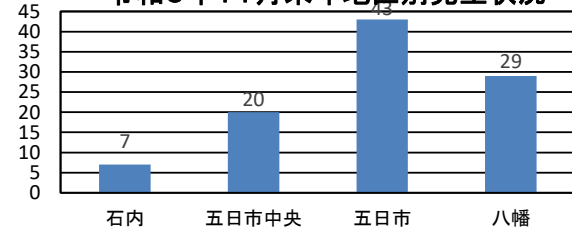


管内の主要4地区(石内地区、五日市中央地区、五日市地区、八幡地区)は、いずれも事故が増加傾向にあります。

令和6年11月末主要路線別発生状況



令和6年11末年地区別発生状況



※ その他に国道433号は、昨年5件の人身事故(前年比+4件)が発生しています。昨年12月には、死亡事故が発生しており、高齢歩行者が多く、速度の出やすい道路環境でもあることから、速度取締りを行います。

その他の交通指導取締り要点

- 通学路における学童の安全確保のため、通学時間帯の交通指導取締りを推進します。
- 横断歩行者を保護するための交通指導取締りを強化します。
- 速度取締りの他、白バイ・パトカーでの交通指導取締り、駐留警戒やシートベルト等の取締りを強化します。