

速度取締り指針

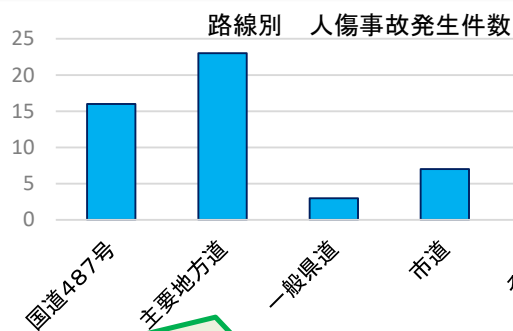
江田島警察署の速度取締り重点

| 重点路線 | 重点時間帯 | 区域 | 規制速度 |
|-----------------|--------------------|-------------|--------|
| 国道487号 主要地方道 | 8:00 ～ 18:00 | 大柿町 江田島町 | 40km/h |

※ 重点以外の場所、時間帯であっても、速度取締りを実施することがあります。

江田島警察署管内における交通事故実態（過去3年）

- ・ 過去3年間(令和4年12月～令和7年11月)で、**55件(うち死亡事故3件)**の交通事故が発生しています。
- ・ 3件の死亡事故の事故形態は、「車両対歩行者(道路横断中)」、「車両対自転車(出合頭)」、「車両対自転車(追突)」がそれぞれ1件です。

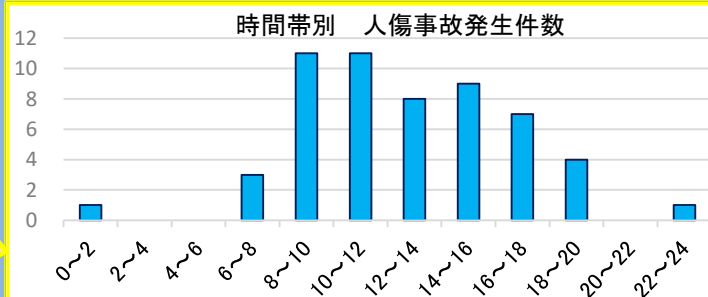


交通事故は**国道487号、主要地方道**で多く発生しており、死亡事故は国道487号、市道で発生しています。

町別では、**江田島町**と**大柿町**で多く発生しており、死亡事故は江田島町で1件、大柿町で2件で発生しています。



時間帯別では
8時～18時
に多く発生しています。
死亡事故は9時、10時、16時
台に発生しています。



その他の交通指導取締り要点

- ★ 重大事故に直結する交差点関連違反(信号無視、一時不停止など)の取締りを強化します。
- ★ 飲酒・無免許運転、あおり運転等の悪質違反、横断歩行者等妨害等違反の取締りを強化します。
- ★ 白バイやパトカーによる機動力を生かした取締りも強化します。