

全体配置図 $S=1:300$

凡例

野間川ダム管理事務所

審 査	課 長	主 務 員	課 員
平成 年 月 日			広島県都市環境課

受変電設備単線結線図

受変電設備単線結線図



1000

1000

姓名	职务	所属单位
----	----	------

商用地點	用商場所	用商體	用商業
商用地點	用商場所	用商體	用商業

主 要 研 究 成 果	第 一 次 研 究	(四)
-------------	-----------	-----

代 理 店	調剤薬局 調剤薬局	調 剤 店	調 剤 店
代 理 店	調剤薬局 調剤薬局	調 剤 店	調 剤 店
No. 1 調剤薬局	No. 2 調剤薬局	調 剤 店	調 剤 店
調剤薬局	調剤薬局	調 剤 店	調 剤 店

責任者 温度異常	IR二次 A 系 降 故	IR二次 B 系 降 故
-------------	--------------------	--------------------

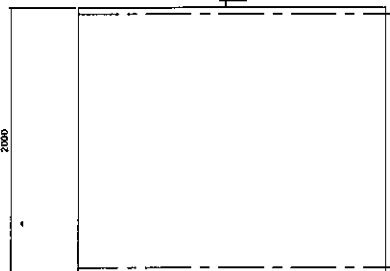
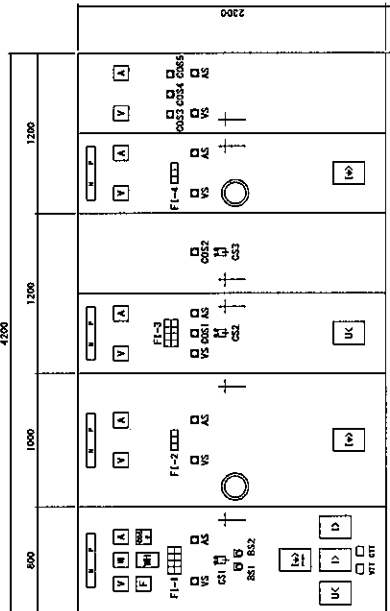
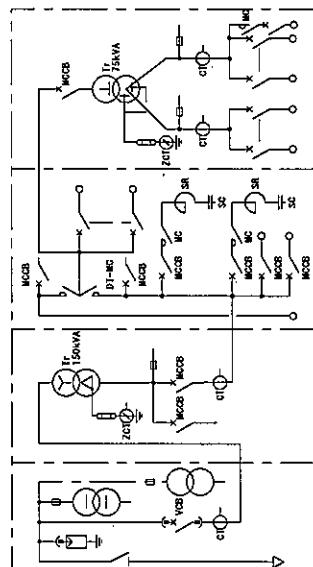


圖 10-24

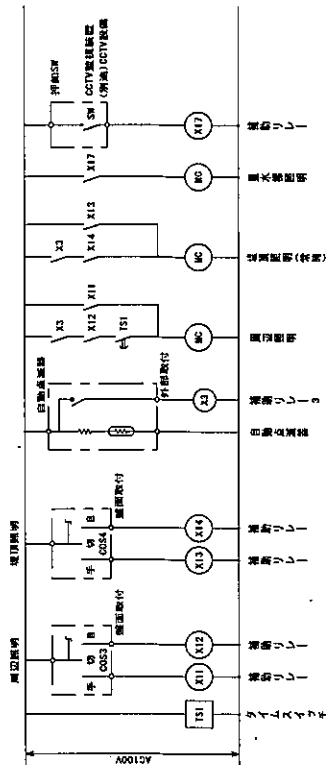


正面図

姓名	劉雲雲	職務	主理	地址	新豐街	電話	2111
----	-----	----	----	----	-----	----	------



盤内単線結線区



照明操作回路图(参考图)

送電配電線内漏込みとする。

(注1) 点灯時間の設定および照度は、設置員の指示による。
(注2) タイムスリッパは24時間停電補償付とする。

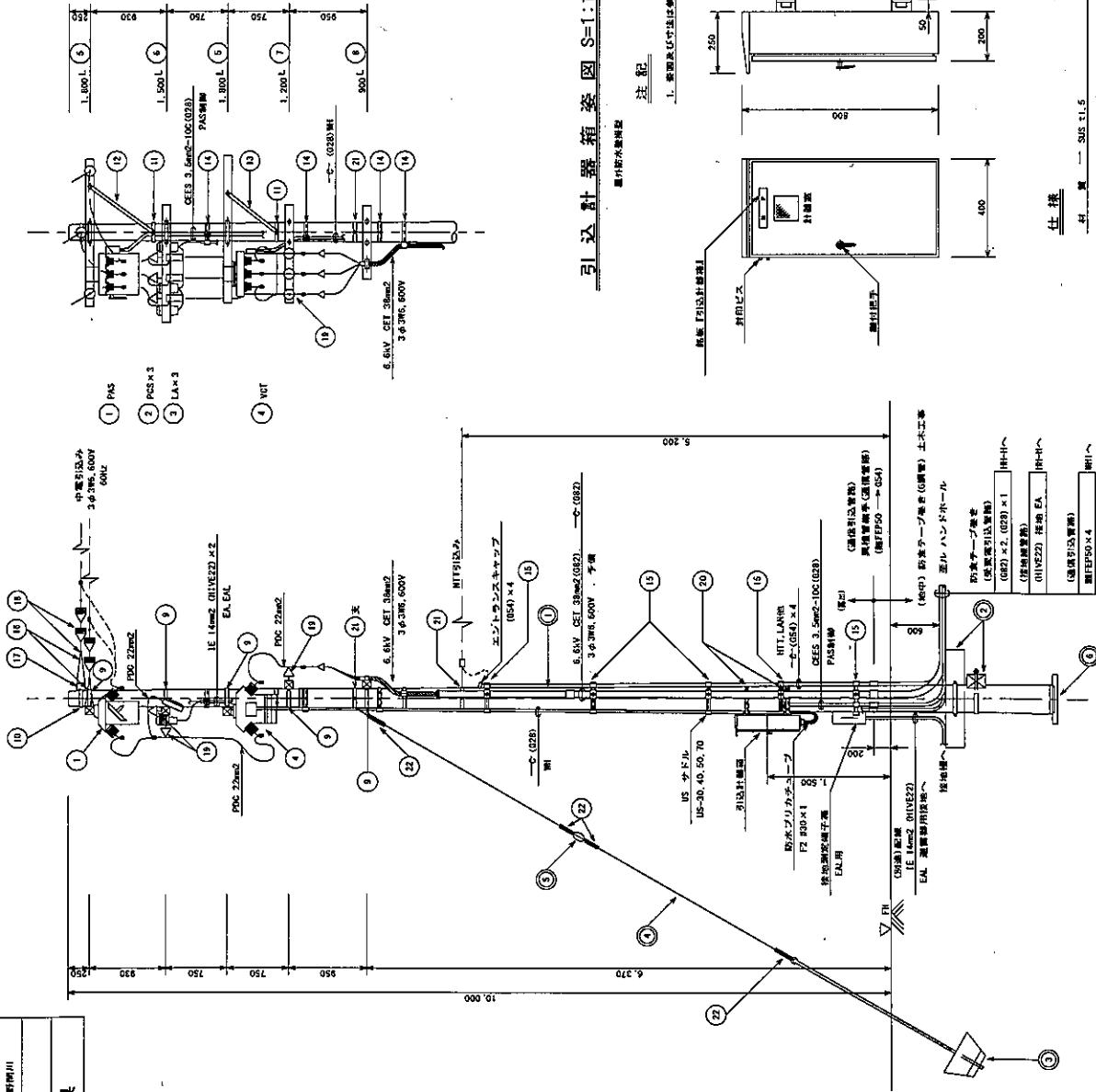
照明自動制御タイムチャート

【本報訊】

図面番号	10/33	縮尺	1:30
工種	河川総合開発事業(新開川ダム)		
種別	橋	種別	橋
路線名	新開川水系新開川(新開川ダム)		
工事箇所	三浦市久保町大字吉田		

広島県

装柱図 S=1:30



装柱材料表

番号	名称	規格(参考)	数量
1	高圧気中閉鎖器	7.2kV ZPC 270V内蔵 RHA	1台
2	高圧カットアウトスイッチ	3P200A 高圧カットアウトスイッチ(500V)	3個
3	遮断器	7.2kV PD-6	3個
4	電力供給用計器用変成器	8.4kV	10台
5	鉄鋼金	変換品	2台
6	鉄鋼金	1,800 L	1台
7	鉄鋼金	1,200 L	1台
8	鉄鋼金	900 L	1台
9	自在アームバンド	UARD-317	5台
10	強力バンド	TB40-19	1台
11	自在バンド	3BD-10-17	2台
12	アームタイ	先型 1,000 L	1台
13	自在バンド	先型 800 L	1台
14	自在バンド	IBI-208	4台
15	自在バンド	IBI-212	5台
16	耐張ストラップ	SSTP	6台
17	中線引留金物	CP用 MHI-C	1台
18	高圧耐張がいし	普通型 (2ヶ所用)	6台
19	高圧ピンがいし	普通型	9台
20	自在バンド	IBI-412	2台
21	自在バンド	4BD-10-23	1台
22	自在バンド	4BD-10-23	1台
23	巻付グリッブ	ランブル玉がいし用 38mm2	4台
24	コンクリートポール	12m-18cm-350kgf	1本
25	コンクリート根かせ	バンド共 1,200×240×170	2個
26	変換ブロック	ロード付 No.3 800×400	1台
27	支線	変換メッシュ用 38mm2	2kg
28	玉がいし	100×100	1個
29	ポール底板	丸型 No.2 150mm	1台
30	鋼材料		1台

注記

1. 鋼柱、基礎設置及び地中埋設設置は土木工事とする。

仕様

材料表 — SWS T1.5
要 求 — 指定品によるものによる仕様要約

検査	検査	検査	検査
検査	検査	検査	検査
検査	検査	検査	検査
検査	検査	検査	検査

図面番号	13 / 33	種 別	-
工 程	河川総合治水事業（河川川下り）	機 器	第 1 号
機 器	総務部総務課	機 器	第 1 号
高 速 道	河川川下り系河川治水対策河川	機 器	第 1 号
工事箇所	三浦市久野町大字有田	機 器	第 1 号

広 島 県

注 記

1. 配線サイズなどは、別図配線一覧表を参照のこと。
2. 表中部分のEXPは、電力線と信号線が同一ケーブルの場合は簡略化とする。
ただし、遠隔部分の電源（コンタクト回路）は除く

配 管 配 線 系 統 図

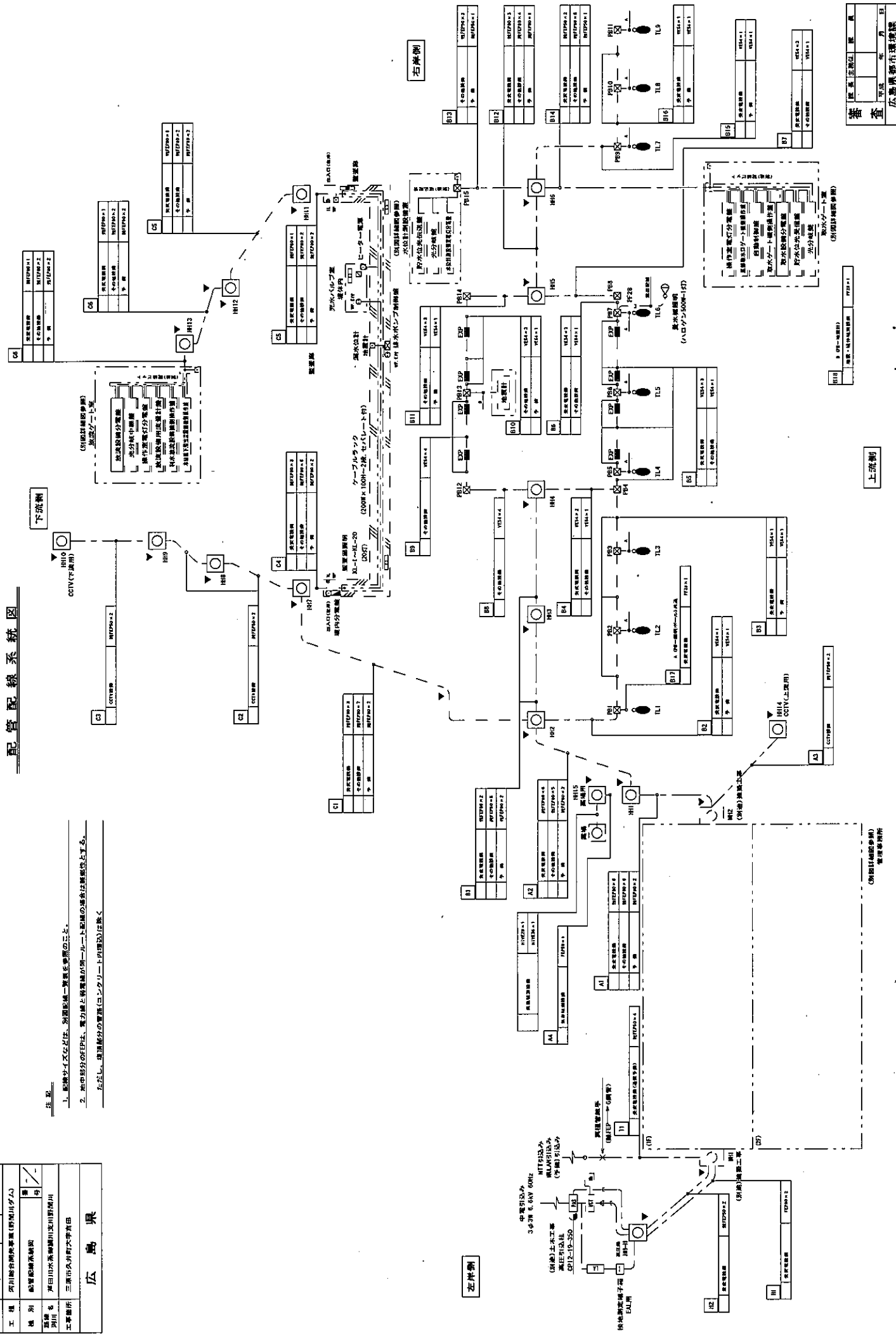


図 面 番 号	13 / 33
機 器 名	河川総合治水事業（河川川下り）
機 器 種 別	総務部総務課
機 器 番 号	第 1 号
機 器 種 別	河川川下り系河川治水対策河川
機 器 番 号	三浦市久野町大字有田

上流側

（別図）簡略図参照

電線系統図