

管内行政概要

令和8年度



主要地方道 千代田八千代線 道路改良工事 畑大橋
山県郡北広島町南方

広島県西部建設事務所安芸太田支所

表紙の写真の説明

主要地方道 千代田八千代線 道路改良工事

山県郡北広島町南方

主要地方道千代田八千代線は、山県郡北広島町惣森から安芸高田市八千代町を結ぶ地域幹線道路である。当地域の道路区間は、見通しが悪く道路幅も狭いため車両の離合が困難な状況であることから、早期供用開始に向けて、現在バイパス工事を進めている。このバイパス区間にある「畑大橋」が令和7年度に完成した。

【事業概要】

事業延長：500m

道路規格：3種4級

設計速度：40km/h

幅員：7.0m（2車線）

目 次

I	管内の概要	
	管内の概要	1
1	管内町の状況	3
2	気象の状況	4
3	交通の状況	5
4	公共土木施設の状況	6
II	組織及び職員の配置状況	
1	組織	8
2	職員の配置状況	8
3	各課・班の分掌事務	9
4	防災体制	10
III	主要施策	
1	基本的事項	12
	・当事務所に関係する事業別整備計画	13
2	主要事業の紹介（社会資本未来プラン施策別）	14
	〔施策Ⅰ〕安全・安心を支える総合的な県土の強靱化	14
	〔施策Ⅱ〕交流・連携を支えるネットワークの充実・強化	20
	〔施策Ⅲ〕魅力的で持続可能な社会を支える基盤形成	21
	〔共通施策〕社会資本の適切な維持管理の推進	23
	〔その他〕地域の魅力づくり支援	24
	・広島県西部建設事務所安芸太田支所総合計画図	25
	・事業別整備計画実施状況	26
IV	維持管理	
1	管理の状況	27
2	道路の維持修繕	28
3	除雪	29
V	業務の概要	
1	事業費の状況	30
2	用地補償の状況	32
VI	関係資料	
1	管理道路一覧	33
2	管理河川一覧	35
3	砂防の指定状況	36
4	急傾斜地崩壊危険区域の指定状況	41
5	地すべり防止区域の指定状況	42

I 管内の概要

広島県西部建設事務所安芸太田支所は、大正9年2月17日に県庁内務部土木課加計土木出張所として開設し、昭和39年4月1日に広島県加計土木事務所と改称した。さらに、平成13年4月の地方機関の地域事務所制への移行を経て、平成21年4月の組織の再編により現在の名称となった。

現庁舎は、平成10年12月に、鉄筋コンクリート3階建てで新築し、移転したものである。

所管区域は、本県西北端の安芸太田町及び北広島町の2町からなり、東は安芸高田市、西は廿日市市及び島根県、南は広島市、北は島根県に接し、総面積は約988km²、人口は約21,600人である。

地勢は山間部に属し、約86%を森林が占めており、北西部は、標高1,346mの恐羅漢山をはじめ1,000m級の連峰の中国山地からなっているが、南東部は比較的平坦な地形である。

気候は一般に寒冷で、地域による標高差とともに気温の差も著しく、令和7年の平均気温は旧加計町で14.5℃、旧大朝町で12.8℃（広島市で17.4℃）である。

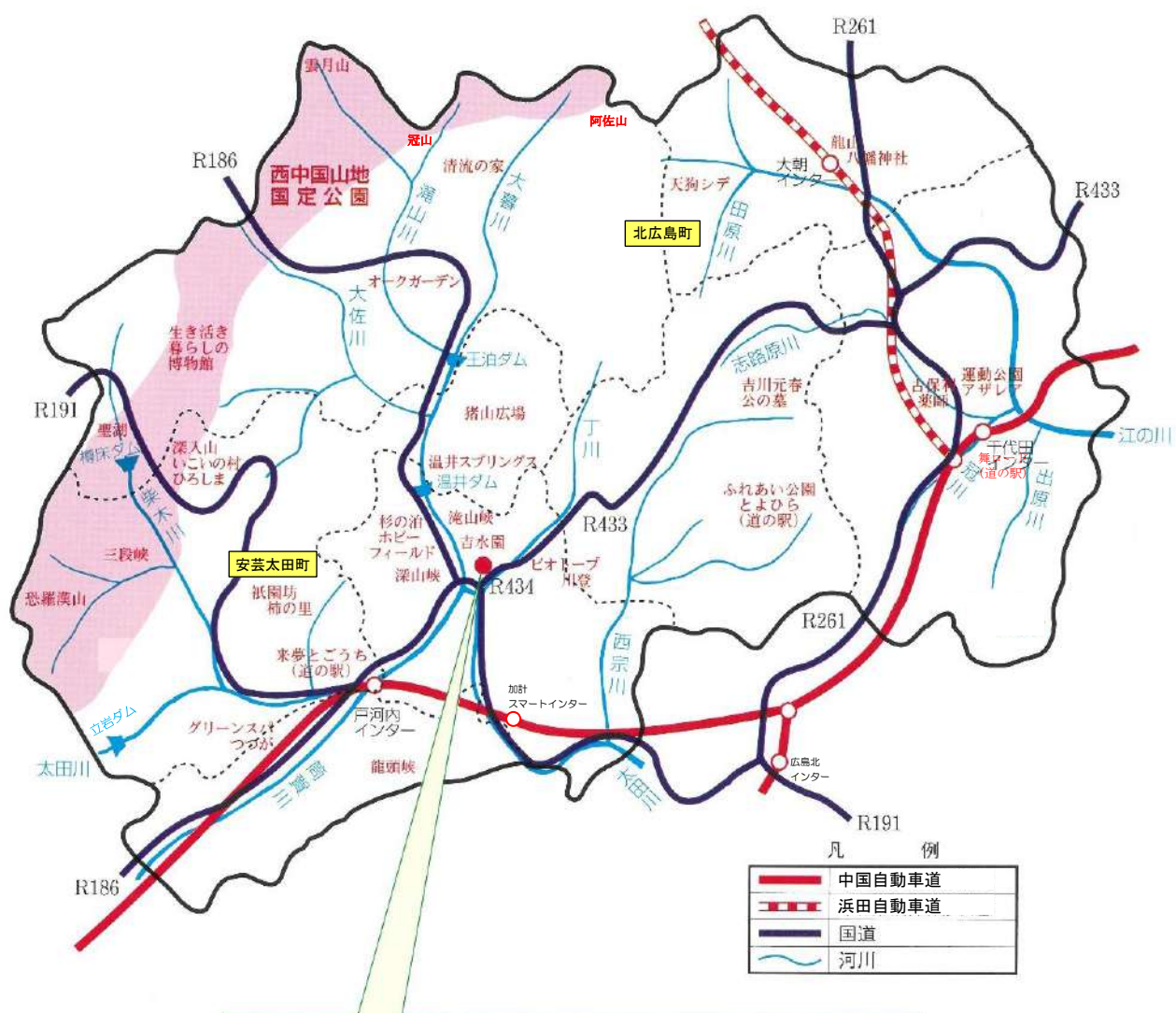
管内の道路網は、南北に縦貫する一般国道186号、191号及び261号、東西に横断する433号及び434号と、管内を東西に走る主要地方道安佐豊平芸北線をはじめ浜田八重可部線、旭戸河内線、広島豊平線、五日市筒賀線、千代田八千代線及び芸北大朝線が主軸となって、これに一般県道22路線が接続して道路網を形成している。

なお、北広島町及び安芸太田町を東西に走る中国自動車道が昭和58年3月に全線開通し、千代田インターチェンジ、戸河内インターチェンジが開設され、平成18年10月には加計スマートインターチェンジが開設された。

また、北広島町を南北に走る浜田自動車道が平成3年12月に開通し、大朝インターチェンジが開設されたことで、より一層、高速交通時代を享受している。

管内の管理河川は、冠山を源として瀬戸内海に注ぐ一級河川太田川水系の18河川と、中国山地の阿佐山を源として日本海に注ぐ一級河川江の川水系の8河川とに大別される。これらの河川は、水量が豊富なことから、温井ダム（太田川水系）、土師ダム（江の川水系）などにより、広島都市圏域及び安芸灘島しょ部の水道用水、工業用水の水源として、また発電に利用されている。

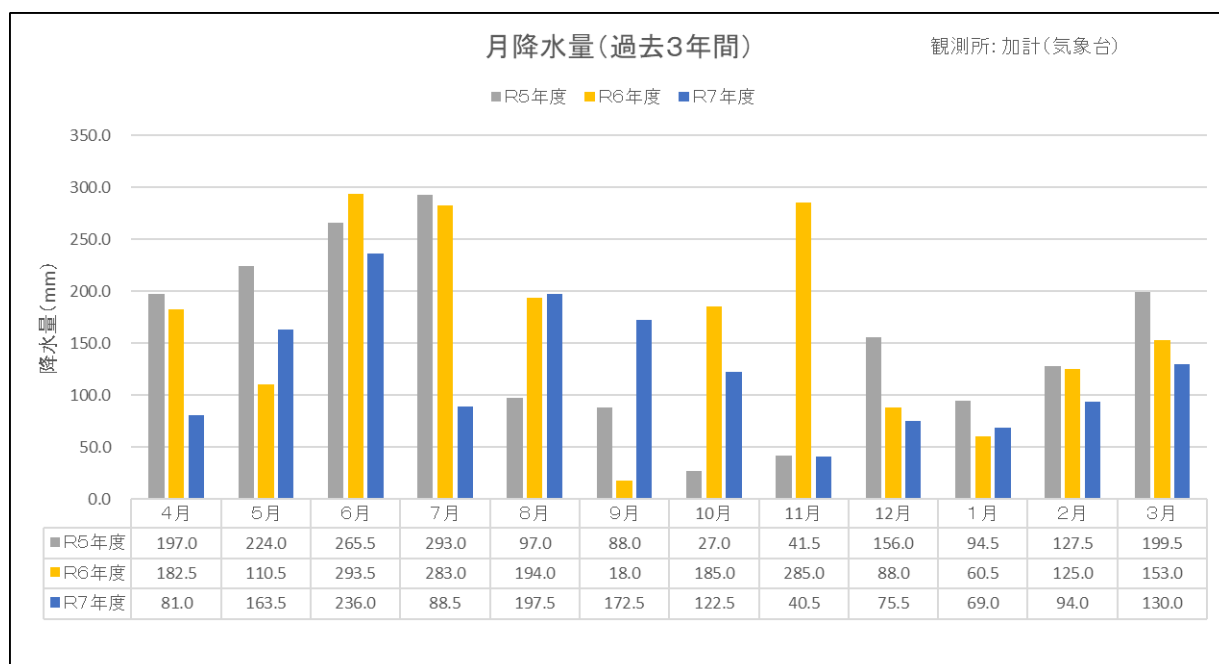
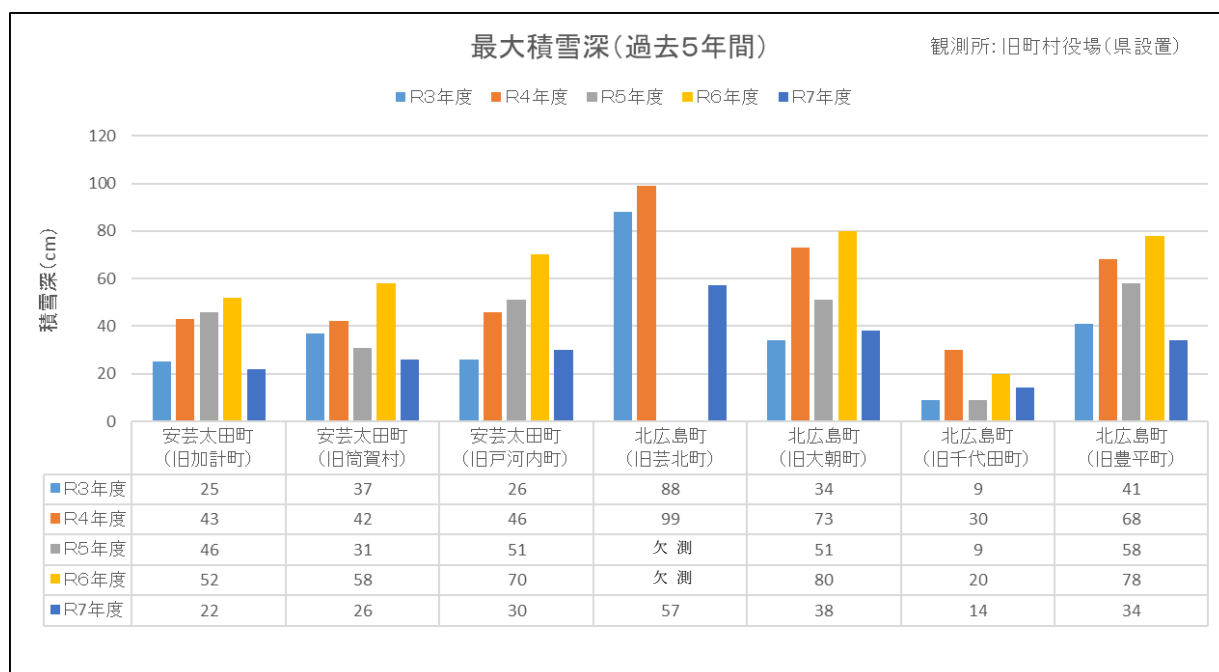
概要図



広島県西部建設事務所安芸太田支所庁舎



2 気象の状況



3 交通の状況

路線名	観測地点		12時間平日交通量（台数）					
	町村	字	平9.10.7	平11.10.7	平17.10.12	平22.9.16	平27.11.5	令5.6.30
186号	旧筒賀村	中筒賀	1,704	1,727	1,924	1,491	984	1,044
〃	旧加計町	堀	2,102	3,554	3,916	3,423	3,278	3,232
〃	〃	温井	1,522	1,927	1,363	935	1,075	1,042
〃	旧芸北町	細見	1,037	1,021	1,089	578	1,075	1,042
〃	旧芸北町	大仙原	2,613	2,688	2,401	2,066	2,375	2,147
191号	旧戸河内町	小板	1,118	992	-	-	-	-
〃	〃	松原	-	-	1,366	966	1,331	1,285
〃	〃	川手	1,835	1,693	1,950	1,429	1,969	1,403
〃	〃	土居	3,875	3,677	4,216	3,584	4,230	3,184
〃	旧加計町	辻ノ河原	3,262	3,198	3,624	3,010	3,065	2,963
〃	旧加計町	坪野	4,490	4,350	4,300	4,121	3,440	3,124
〃	旧加計町	穴	4,432	-	-	-	-	-
261号	旧千代田町	本地	6,111	-	-	-	-	-
〃	〃	春木	6,651	6,981	7,193	5,989	6,885	6,700
〃	〃	蔵迫	4,884	4,724	4,595	4,783	5,499	5,398
〃	旧大朝町	新庄	2,231	2,549	2,387	2,249	2,585	2,508
433号	旧加計町	津浪	3,526	1,910	1,617	1,375	1,372	1,062
〃	旧加計町	丁川	760	696	866	554	462	435
〃	旧豊平町	琴谷	2,341	2,079	1,928	1,593	1,677	1,619
〃	〃	志路原	1,796	1,864	1,836	1,654	1,741	1,658
〃	旧千代田町	惣森	366	343	306	413	344	324
浜田八重可部線	旧大朝町	枝ノ宮	608	1,097	1,105	818	464	469
〃	旧千代田町	壬生	7,117	7,009	7,219	4,214	4,013	5,229
旭戸河内線	旧芸北町	奥中原	443	447	522	485	351	330
〃	〃	橋山	586	505	505	344	358	335
安佐豊平芸北線	旧豊平町	久保角	3,144	3,138	3,168	2,761	2,744	2,663
〃	旧芸北町	溝口	1,263	1,298	1,311	526	549	521
〃	〃	移原	1,628	1,644	1,573	1,462	1,017	756
千代田八千代線	旧千代田町	惣森	731	643	643	541	565	537
〃	〃	南方	1,520	1,536	1,338	-	-	-
芸北大朝線	旧大朝町	筏津	586	705	707	548	356	376
〃	〃	小枝	420	424	392	376	387	361
都川中野線	旧芸北町	草安	216	260	260	125	118	103
今福芸北線	〃	苧屋形	349	342	258	240	236	220
三段峡線	旧戸河内町	柴木	503	642	642	409	420	396
恐羅漢公園線	〃	野為	265	259	144	134	57	54
吉和戸河内線	〃	吉和郷	288	282	250	232	228	214
澄合豊平線	旧加計町	穴	753	836	834	694	706	679
弁財天加計線	旧戸河内町	寺領	395	388	370	344	335	314
小原猪山線	旧戸河内町	猪山	238	233	211	196	179	170
八幡雲耕線	旧芸北町	八幡	740	571	571	506	607	576
溝口加計線	旧豊平町	戸谷	29	29	37	34	27	25
志路原大朝線	旧大朝町	芽原	685	793	793	653	663	633
烏帽子中原線	旧豊平町	上阿坂	618	527	527	387	396	369
七曲千代田線	〃	吉木	827	811	888	851	826	1,007
〃	旧千代田町	都合谷	884	866	1,103	1,025	1,117	1,081
都志見千代田線	〃	八重	944	962	956	956	1,046	1,014

※ 全国道路・街路交通情勢調査（道路交通センサス）による。

4 公共土木施設の状況

(1) 道路の概況

管内の道路は、一般国道 186 号、191 号及び 261 号がほぼ南北に縦貫し、また、一般国道 433 号及び 434 号が東西に横断して、道路網の骨格を形成している。

管理路線数は、一般国道 5 路線、主要地方道 7 路線、一般県道 22 路線の計 34 路線で、実延長は、467,677.3m である。

全体の改良率は 80.8%、舗装率は 99.4% となっている。

ア 道路の状況

令和7年4月1日 現在

種 別	路線数	実延長 (m)	改良済延長 (m)	未改良延長 (m)	改良率
			舗装済延長 (m)	未舗装延長 (m)	舗装率
一 般 国 道	5	164,490.0	153,378.6	11,111.4	93.2%
			164,490.0	0.0	100.0%
主 要 地 方 道	7	104,965.9	102,316.1	2,649.8	97.5%
			104,965.9	0.0	100.0%
一 般 県 道	22	198,221.4	122,039.1	76,182.3	61.6%
			195,591.2	2,630.2	98.7%
合 計	34	467,677.3	377,733.8	89,943.5	80.8%
			465,047.1	2,630.2	99.4%

イ 橋梁及び隧道の状況

令和7年4月1日 現在

区 分		数	延長 (m)	通行禁止及び重量制限橋梁数	摘 要
橋 梁	木 橋	3	9.9	3	都志見千代田線
	永 久 橋	358	9,586.4	1	橋長2m以上（ボックス構造は含まない） 重量制限橋梁（荷重制限14t） 恐羅漢公園線出合橋
	合 計	361	9,596.3	4	
隧 道		40	7,221.8	—	スノーシェッド、ロックシェッド等含む

ウ 通行不能区間

令和7年4月1日 現在

路 線 名	区 間	延長 (m)
一般県道 都志見千代田線	北広島町西宗 ～ 北広島町今田	2,630.2

(2) 河川の概況

管内の指定管理河川は、一級河川太田川水系の 18 河川と、一級河川江の川水系の 8 河川で計 26 河川、流路総延長 268,740m である。

なお、国の直轄河川区域は、一級河川太田川の安芸太田町野為地点から下流まで、一級河川滝山川（太田川水系）の安芸太田町猪山地点から太田川合流点まで、及び一級河川江の川の北広島町川井地点から下流までとなっている。

令和8年4月1日 現在

水 系	河 川 数	延 長 (m)
太 田 川	18	195,750
江 の 川	8	72,990
合 計	26	268,740

(3) 砂防等の概況

管内の地質は主として風化花崗岩石地帯で、地形も急峻であり、砂防指定地溪流は、122 溪流に及んでいる。

急傾斜地崩壊危険区域として安芸太田町東澄合地区など 58 箇所、地すべり防止区域 3 箇所を指定している。また、雪崩危険箇所は 586 箇所ある。

令和8年4月1日 現在

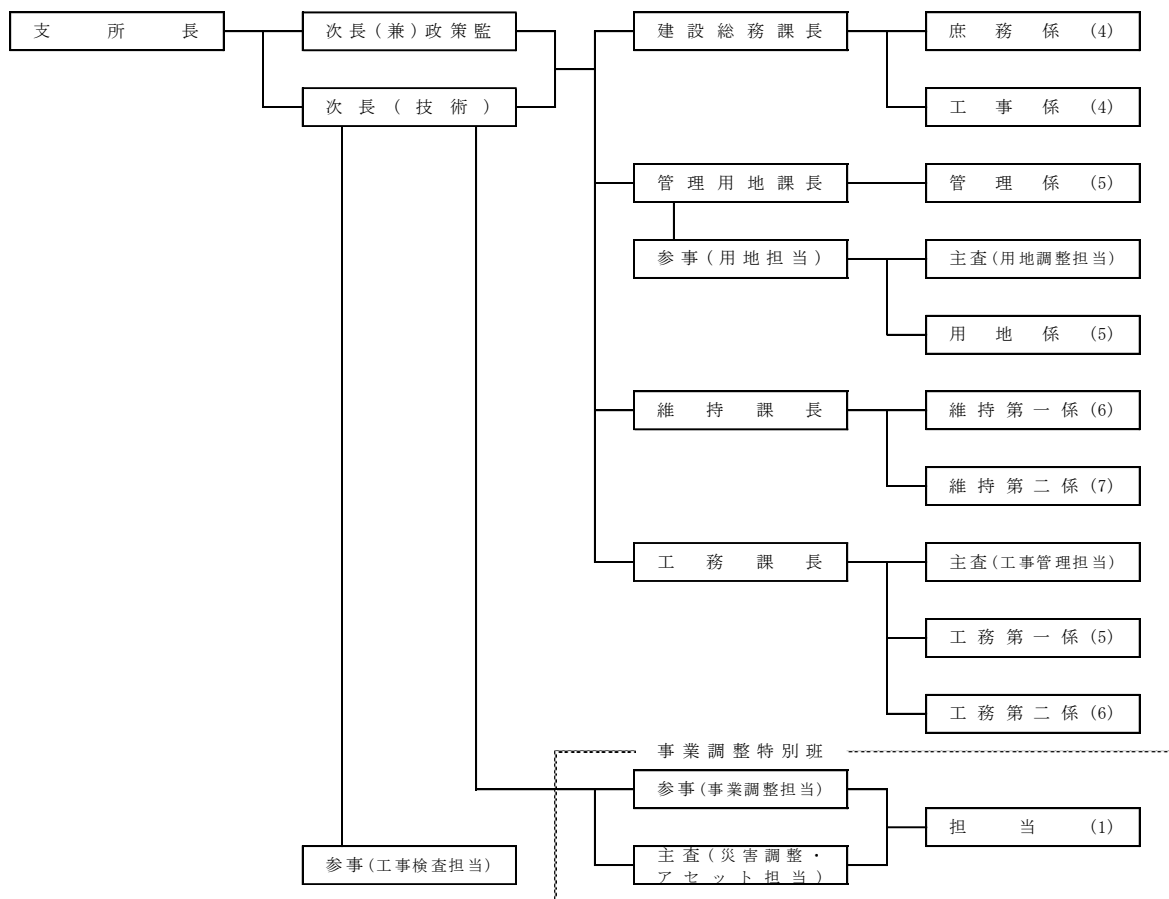
町 名	砂防指定地	急傾斜地崩壊危険区域		地すべり防止区域		雪 崩 危 険 所 箇 所
	溪流数	指 定 箇 所 数	保 全 人 家 棟 数	指 定 箇 所 数	保 全 人 家 戸 数	
安 芸 太 田 町	77 (130)	51 (59)	653	3	15	127
北 広 島 町	45 (57)	7 (7)	135	-	-	459
合 計	122 (187)	58 (66)	788	3	15	586

※ () は指定告示件数

II 組織及び職員の配置状況

1 組織

R8.4.1 現在



2 職員の配置状況

R8.4.1 現在

区 分	支 所 長	次長(兼)政策監	(次長(技術))	課 長	参 事	主 査	係 長	主 査	主 任	主 事	技 師	任 会 用 計 職 年 員 度	臨 時 職 員	計
	1	1	1		1									4
事業調整特別班					1	1			1					3
建設総務課				1			2	1	1	3		1		9
管理用地課				1	1	1	2	1	4	2		1		13
維持課				1			2	4	6		1			14
工務課				1		1	2	3	4		2			13
計	1	1	1	4	3	3	8	9	16	5	3	2	0	56

3 各課・班の分掌事務

事業調整特別班

- 1 道路・河川・砂防・街路事業に係る新規事業の要望、企画、調査、設計に関する事
- 2 地域整備計画実施方針の策定に関する事
- 3 支所政策会議の運営に関する事
- 4 土砂災害警戒区域に係る基礎調査等（区域変更、認知度向上等）に関する事
- 5 災害復旧事業の調整に関する事
- 6 公共土木施設のアセットマネジメントに関する事

建設総務課

- 1 支所の総合調整及び他所との連絡調整に関する事
- 2 支所の庶務（庁舎管理を含む）に関する事
- 3 工事の執行に関する入札・契約・その他の事務に関する事
- 4 国又は県の補助により町が行う土木工事の事務の指導に関する事

管理用地課

- 1 道路、河川、砂防、急傾斜等の管理に関する事
- 2 広島県アダプト制度（マイロード、ラブリバー）に関する事
- 3 土木関係公共用地物件及び住宅用地物件の取得並びに工事の執行に伴う損失補償に関する事

維持課

- 1 道路、河川、砂防、急傾斜等の維持補修に関する事
- 2 交通安全事業（歩道整備、交差点改良、標識、ガードレール、照明設備等）の調査、設計及び実施並びに監督に関する事
- 3 道路災害防除事業（法面对策等）の調査、設計及び実施並びに監督に関する事
- 4 道路パトロール、除雪に関する事
- 5 水位、雨量等の観測に関する事

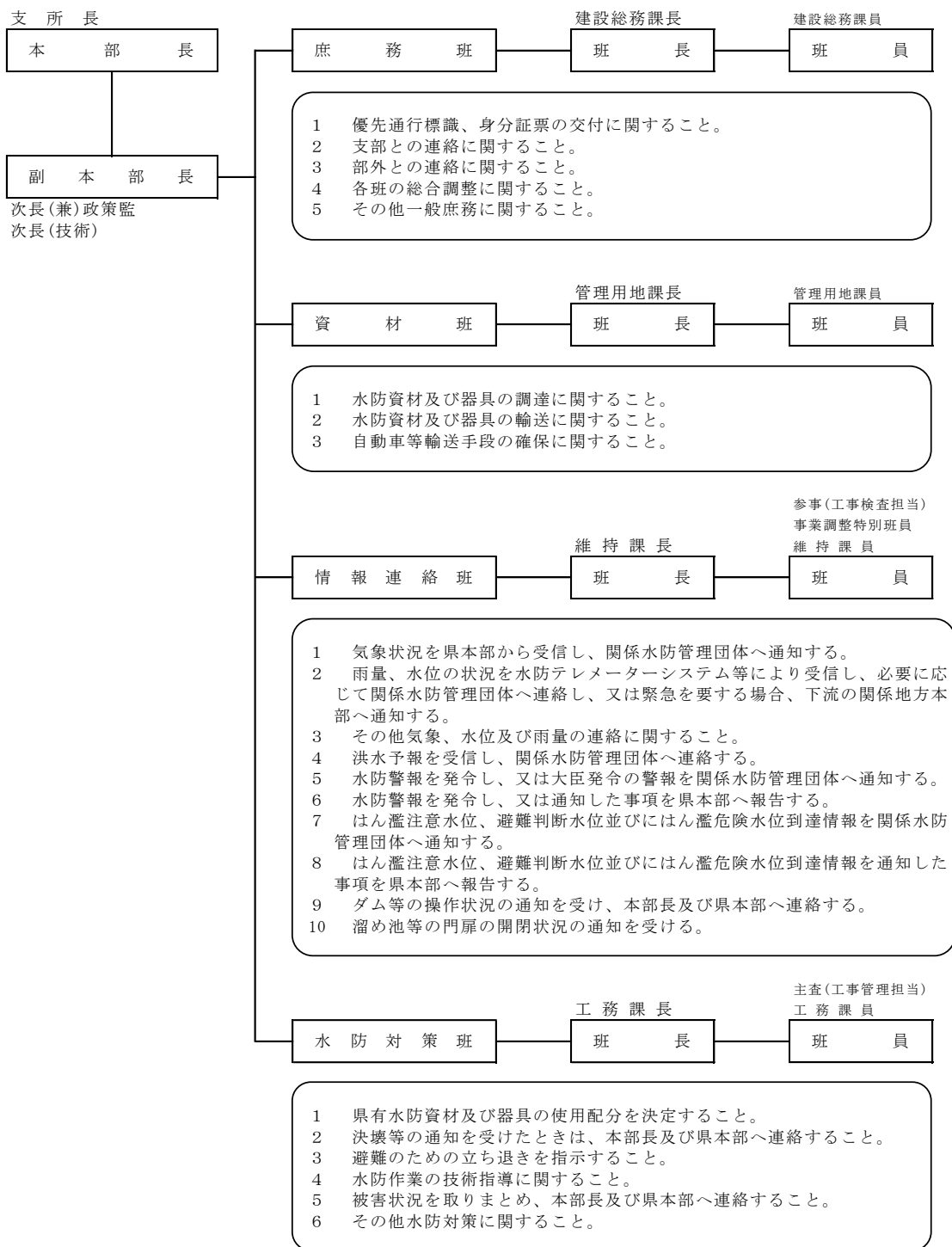
工務課

- 1 土木工事の調査、設計及び実施並びに監督に関する事
- 2 災害復旧事業の調査、設計及び監督に関する事
- 3 国又は県の補助により町が行う土木工事の指導に関する事

4 防災体制

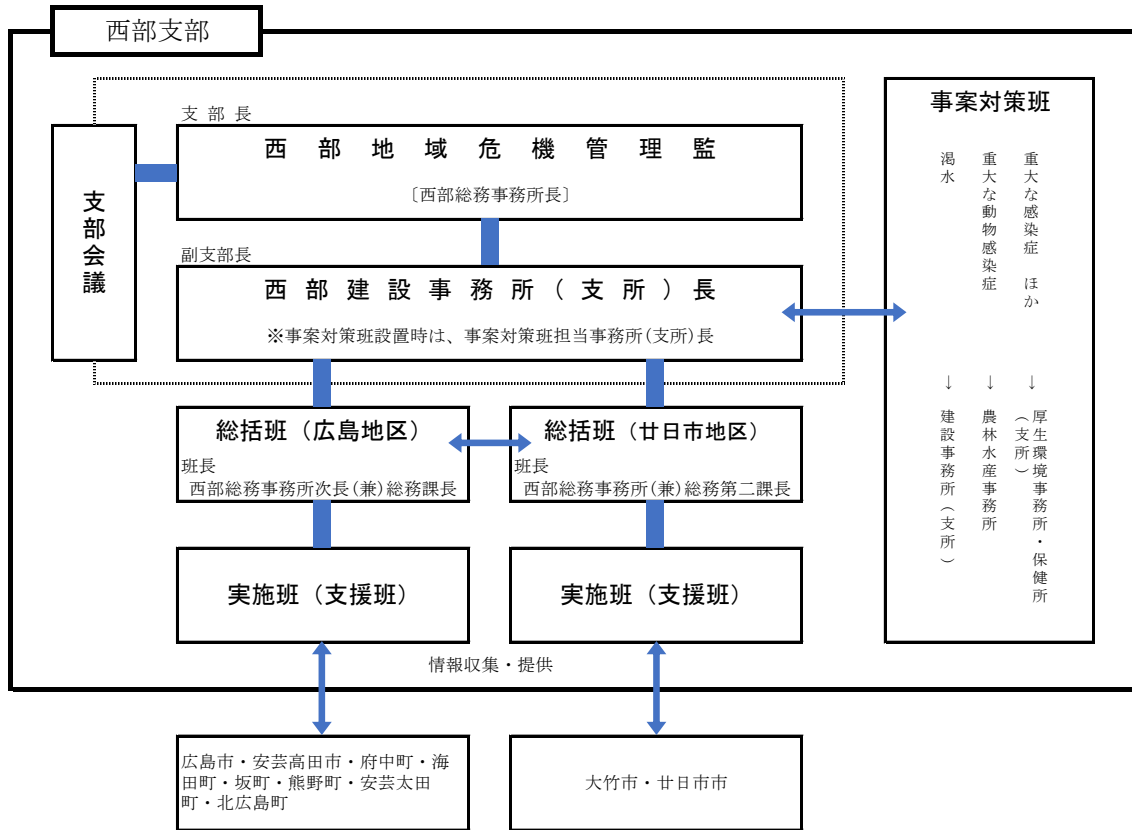
(1) 水防安芸太田地方本部〔水防法関係〕

水防安芸太田地方本部の組織図



(2) 広島県災害対策及び危機対策西部支部〔災害対策基本法関係〕

広島県災害対策及び危機対策西部支部の体制図



分掌事務（建設事務所支所関係）

○事案対策班（渇水）

- 1 事案対策班の総括に関すること。
- 2 本部事案対策部との連絡調整に関すること。
- 3 支部総括班との連絡調整に関すること。
- 4 関係機関との連絡調整に関すること。
- 5 建設班関係災害の情報収集及び調査に関すること。
- 6 ダムの貯水量等の情報収集及び運用計画に関すること。
- 7 土木管理施設（空港・港湾等）の使用に関すること。
- 8 河川の水位、流量などの情報収集に関すること。
- 9 土木部関係災害の情報収集及び被害調査に関すること。
- 10 構成員となっている渇水対策会議関係の情報収集に関すること。
- 11 都市施設の渇水対策及び指導に関すること。
- 12 都市施設関係災害の情報収集及び被害調査に関すること。
- 13 下水道施設関係災害の情報収集及び被害調査に関すること。
- 14 渇水対策（水源確保）に関すること。

※ 過去の事例：水源確保のためのダム掘削や矢板の設置

○実施班（建設班）

- 1 土木建築関係の被害情報の収集及び被害調査に関すること。
- 2 広島県水防計画に基づく水防地方本部に関すること。
- 3 土木関係応急対策資材及び機械の調達、あわせに関すること。
- 4 河川の応急対策及び指導に関すること。
- 5 道路、橋梁の応急対策及び指導に関すること。
- 6 砂防・急傾斜施設等の応急対策及び指導に関すること。
- 7 都市施設の応急対策及び指導に関すること。
- 8 港湾・漁港施設及び海岸の災害対策及び指導に関すること。

Ⅲ 主要施策

1 基本的事項

県では、県の総合計画である「安心▷誇り▷挑戦 ひろしまビジョン」が目指す、県内のどこに住んでも、県民一人一人が、夢や希望に挑戦できる社会の実現を支えるため、今後10年間の社会資本分野のマネジメントの基本方針として、「社会資本未来プラン」を策定している。

当事務所では、この社会資本未来プランにおける事業部門別の整備計画に基づき、効果的かつ効率的なインフラマネジメントを推進していく。

【関係計画の体系と計画期間】

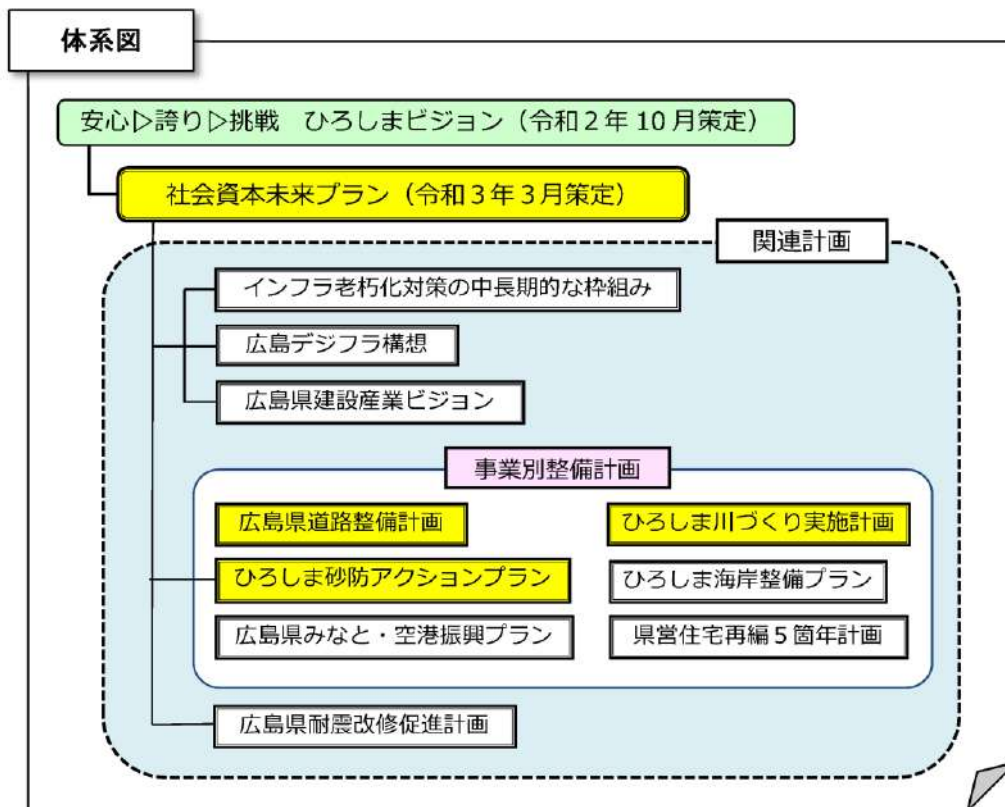
安心▷誇り▷挑戦 ひろしまビジョン 令和3年度～令和12年度〔10年間〕

社会資本未来プラン 令和3年度～令和12年度〔10年間〕

事業別整備計画※ 令和3年度～令和7年度〔5年間〕

※令和8年度～令和12年度〔5年間〕の次期計画を検討中

次期計画策定（令和8年12月頃を予定）までの間、現行計画を延長



※安心▷誇り▷挑戦 ひろしまビジョンの基本理念

『将来にわたって、「広島に生まれ、育ち、住み、働いて良かった」と心から思える広島県の実現』

- ① 県民が抱く不安を軽減し
「安心」につなげる
- ② 県民の「誇り」につながる
強みを伸ばす
- ③ 県民一人一人の夢や希望の
実現に向けた「挑戦」を後押し



【当事務所に係る事業別整備計画】

- ・広島県道路整備計画 2021
- ・ひろしま川づくり実施計画 2021（河川内の堆積土等除去計画 2021 含む）
- ・ひろしま砂防アクションプラン 2021

- 1 事業実施箇所は、計画期間内（令和3～7年度）に実施する事業について、社会資本整備調整会議を開催し、地元市町の意見を伺いながら選定している。
- 2 事業実施箇所一覧に記載していない箇所を実施する場合は、計画を変更した上で対応する必要がある。
- 3 但し、災害や点検の結果等により、緊急的な対応が必要となった場合には、この事業実施箇所一覧以外の箇所であっても柔軟に対応する。

広島県道路整備計画2021

【安芸太田町】

区分	路線名	区間	計画	
改善系	道路改良	国道191号	松原	継続
		(一)恐羅漢公園線	那須	継続
		(一)澄合豊平線	出口	継続
		(一)弁財天加計線	土居	継続
		国道186号	天神原	継続
防災系	法面災害防除	国道186号	下殿河内2箇所	完成
		国道186号	上筒賀3箇所	完成
		国道191号	坪野～穴3箇所	完成
		国道191号	松原～川手8箇所	完成
		国道191号	遊谷3箇所	完成
		国道433号	加計1箇所	完成

【北広島町】

区分	路線名	区間	計画	
改善系	道路改良	国道433号	豊平バイパス	部分完成
		(主)安佐豊平芸北線	高帽子	完成
		(一)下石八重線	寺原～有間	継続
		(主)千代田八千代線	畑	完成
		(主)芸北大朝線	鳴滝	継続
	交通安全	国道186号	川小田	完成
		国道186号	畑見2	継続
		(一)七曲千代田線	阿坂	完成
		(一)都志見千代田線	今田	継続
		防災系	耐震補強	国道186号
国道261号	新大橋			完成
国道261号	水崎橋			完成
国道261号	千代田橋			完成
法面災害防除	国道186号		畑見～奥中原5箇所	完成
	(主)旭戸河内線		橋山4箇所	完成
	(主)安佐豊平芸北線		畑見1箇所	完成

ひろしま川づくり実施計画2021

【安芸太田町】

水系	河川名	地先名	計画
太田川	筒賀川	上筒賀	継続
	丁川	加計	継続
	西宗川	穴	継続

【北広島町】

水系	河川名	地先名	計画
江の川	江の川	川戸、新庄	部分完成
	志路原川	春木	継続
太田川	小河内川	今吉田下	継続

河川内の堆積土等除去計画2021

【安芸太田町】

水系	河川名	箇所	延長
太田川	西宗川	穴	0.3km
	筒賀川	中筒賀	0.2km

【北広島町】

水系	河川名	箇所	延長
太田川	小河内川	今吉田	0.1km
	丁川	溝口	0.8km
	滝山川	奥原	0.1km
	大佐川	荒神原	0.6km
	柴木川	東八幡原	1.1km
江の川	江の川	川戸	0.4km
	江の川	新庄	0.5km
	江の川	大朝	0.2km
	出原川	丁保奈原	0.3km
	志路原川	有田	1.0km
	志路原川	春木	0.7km
	志路原川	後有田	0.4km
	冠川	本地	0.2km

ひろしま砂防アクションプラン2021

【安芸太田町】

区分	箇所名	計画	箇所	区域 I -	施策
砂防	宇佐谷川	継続	坪野	1-9-114a	④
	小僧津川	継続	昌原	1-9-779a	⑤
	青々道川	継続	上殿	1-9-145a	④
	井仁口川【新規】	継続	中筒賀	1-9-868隣	④
	奥の畑谷川【新規】	継続	加計	1-9-99隣	②
	大蔵谷川【新規】	継続	上筒賀	1-9-881	②
	川手中	完成	川手	1-5080	④
急傾斜	明ヶ谷久保【新規】	継続	下筒賀	1-7359	⑤
	市【新規】	継続	中筒賀	1-6174-1	④
	山崎【新規】	継続	中筒賀	1-2118-1	④

【北広島町】

区分	箇所名	計画	箇所	区域 I -	施策
砂防	伊勢坊谷川	継続	本地	1-5-430a	④
	海見山川	継続	本地	1-5-432	④
	火の山川	継続	中山	1-5-61-1	④
	滝藤川【新規】	継続	阿坂	1-9-780隣f	④
	門前川【新規】	継続	大塚	1-5-437隣a	④
急傾斜	藤原4568	継続	川戸	2-907	②
	戸谷【新規】	継続	戸谷	2-1239	④

2 主要事業の紹介（社会資本未来プラン施策別）

- ・施策Ⅰ 安全・安心を支える総合的な県土の強靱化
- ・施策Ⅱ 交流・連携を支えるネットワークの充実・強化
- ・施策Ⅲ 魅力的で持続可能な社会を支える基盤形成
- ・共通施策 社会資本の適切な維持管理の推進

〔施策Ⅰ〕安全・安心を支える総合的な県土の強靱化

- ◆ 安全で快適な道路空間の形成
- ◆ 災害時に機能する道路ネットワークの機能強化
- ◆ 切迫する巨大地震に対する津波対策や耐震化の推進
- ◆ 激甚化する豪雨等に対する総合的な治水・土砂災害対策等の推進

□主な事業箇所（令和3年度～令和7年度）

種別	事業名	路河川名	箇所名	計画位置づけ
道路	交通安全	(一)七曲千代田線	北広島町阿坂	完成
	法面災害防除	国道191号	安芸太田町坪野	完成
	耐震補強	国道261号	北広島町千代田	完成
河川	河川改修	筒賀川	安芸太田町上筒賀	継続
		江の川	北広島町川戸	部分完成
砂防	通常砂防	小僧津川	安芸太田町昌原	継続
	急傾斜地崩壊対策	藤原4568地区	北広島町川戸	継続

(1) 交通安全施設等整備事業

歩行者や自転車利用者の安全で快適な通行を確保し、交通事故を防止するとともに、交通の円滑化を図るため、歩道、道路標識、防護柵及び路面表示等を整備している。

【歩道の整備 国道186号】



北広島町川小田（旧芸北町）

【歩道の整備 一般県道七曲千代田線】



北広島町阿坂（旧豊平町）

【 標識の更新 国道186号 】



安芸太田町猪山 (旧戸河内町)

【 通学路安全対策 国道434号 】



安芸太田町加計 (旧加計町)

(2) 道路災害防除事業

管内は、平地が少なく地形が急峻であり落石崩土等の危険箇所が極めて多いため、災害の発生を未然に防止し、通行の安全を確保する必要がある。このため、緊急度の高い箇所から重点的に整備している。特に、緊急輸送道路である国道191号については最優先課題として取り組んでいる。

【 落石対策工 国道433号 】



安芸太田町加計 (旧加計町)

【 法面補修 国道433号 】



北広島町川戸 (旧千代田町)

(3) 河川改修事業

管内の管理河川は、一級河川太田川水系と江の川水系の26河川で、その流路延長は、約269kmである。このうち、江の川水系では、広域基幹河川改修事業を計画的に進めており、特に、江の川本川の改修を重点的に推進し、早期の完成を図ることとしている。

また、河川の整備に当たっては、「多自然川づくり」の整備を積極的に推進している。

【 河川改修 一級河川 江の川 】



北広島町川戸 (旧千代田町)

【 河川改修 一級河川 志路原川 】



北広島町春木 (旧千代田町)

(4) 通常砂防事業

管内において、土石流の土砂災害警戒区域の指定箇所数（R8. 3. 31 時点）は、1,212 箇所、砂防指定地は 122 渓流に及んでいる。これらの渓流では、地質が主として風化花崗岩で形成され地形も急峻なことなどから、山腹が崩壊しやすく、長雨や集中豪雨等による大量の土砂流出によって、過去幾度も、家屋、耕地、公共施設等の流出・埋没や人命を失う災害が発生している。

このため、管内において砂防堰堤や渓流保全工などの整備を推進している。また、ソフト面の対策として「土砂災害ポータルひろしま」により土砂災害に関する情報提供を行っている。

【 砂防堰堤の整備 伊勢坊谷川 】



北広島町本地（旧千代田町）

【 砂防堰堤の整備 小僧津川 】



安芸太田町昌原（旧加計町）

(5) 急傾斜地崩壊対策事業

管内において、急傾斜地の土砂災害警戒区域の指定箇所数（R8. 3. 31 時点）は、1,908 箇所に及び、過去集中豪雨等によって、人命・財産に多大な被害が発生している。このうち 57 箇所については、急傾斜地崩壊危険区域に指定して崩壊防止施設を整備しており、引き続き大雨や台風時の降雨の影響などによるがけ崩れ災害から、人命と財産を守るため、擁壁、排水路及び法枠等の急傾斜地崩壊防止施設の整備を推進している。

【 急傾斜地崩壊防止施設の整備 遅越地区 】



安芸太田町加計（旧加計町）

【 急傾斜地崩壊防止施設の整備 清水原地区 】



北広島町川戸（旧千代田町）

【 急傾斜地崩壊防止施設の整備 松原 199 地区 】



安芸太田町松原（旧筒賀村）

【 急傾斜地崩壊防止施設の整備 藤原 4568 地区 】



北広島町川戸（旧千代田町）

(6) 公共土木施設災害復旧事業

【令和7年発生災害】

令和7年7月、暖かく湿った空気の影響による豪雨により、山県郡北広島町、安芸太田町において計2箇所の被害額約10百万円の公共土木施設災害が発生した。(期間中総雨量:上奥原99.0mm)



復旧後

(一) 都川中野線 北広島町奥中原(旧芸北町)



復旧後

(一) 恐羅漢公園線 安芸太田町戸河内(旧戸河内町)

(7) その他の災害

一般国道191号の山県郡安芸太田町津浪において令和7年3月8日に落石が発生。そのため、復旧工事を実施し、令和7年11月に片側交互通行規制を解除した。



落石発生状況



復旧後

(8) 土砂災害警戒区域等についての取組

【 土砂災害警戒区域等の見直し 】

住民の生命を土砂災害から守るために、土砂災害が発生するおそれがある土地の区域を明らかにし、土砂災害防止法に基づく基礎調査を平成 31 年 3 月に完了した。その後は、対策工事が完了した箇所等について、随時土砂災害特別警戒区域等の見直し等を行っている。



【 管内の土砂災害警戒区域等指定箇所数（令和 8 年 3 月末時点） 】 (単位：箇所)

町名	土石流		急傾斜		地すべり		合計	
	警戒区域	うち、特別警戒区域	警戒区域	うち、特別警戒区域	警戒区域	うち、特別警戒区域	警戒区域	うち、特別警戒区域
安芸太田町	450	423	699	692	6	0	1,155	1,115
北広島町	762	730	1,209	1,199	5	0	1,976	1,929
合計	1,212	1,153	1,908	1,891	11	0	3,131	3,044

【 土砂災害警戒区域等を示したリスク情報標識の設置 】

平成 30 年 7 月豪雨災害を教訓として、小学校区ごとに土砂災害から命を守るための土砂災害警戒区域等を示した標識の設置を行った。

土砂災害のおそれがある区域や浸水するおそれのある区域、避難場所を示しており、町内会や自主防災組織等の利活用による地域防災力の向上を図る。



標識設置状況（安芸太田町役場）



標識設置状況（北広島町立大朝小学校）

【 砂防出前講座の実施 】

身近にある危険な箇所を認識し、土砂災害から自分の命を守る力を身につけていくため、小・中学校に対して体験型の授業「砂防出前講座」を行っている。



砂防出前講座 北広島町立芸北小学校（令和7年6月）



砂防出前講座 北広島町立芸北中学校（令和7年7月）

【施策Ⅱ】 交流・連携を支えるネットワークの充実・強化

- ◆ 生産性の向上など企業活動を支える物流基盤の充実
- ◆ 観光振興に資する基盤整備

□主な事業箇所（令和3年度～令和7年度）

種別	事業名	路河川名	箇所名	計画位置づけ
道路	道路改良	(主)千代田八千代線	北広島町畑	完成
		(主)安佐豊平芸北線	北広島町烏帽子	完成

道路改良事業

管内は中山間地域に含まれており、地域の交通手段は自動車交通の依存度が極めて高く、地域づくりや地域の交流を促進していくためには、道路の整備・充実が不可欠である。

このため、「広島県道路整備計画 2021」に基づき、物流生産性の向上や地域内外の交流連携を支えるための道路ネットワークを構築する。

【 主要地方道千代田八千代線 道路改良事業（畑工区） 】

本路線は、北広島町惣森から北広島町（旧千代田町）の中心部を經由し、安芸高田市八千代町で国道54号に接続する地域幹線道路である。

平成28年度より北広島町・安芸高田市境の未改良区間の整備を進めており、令和7年度までの完成を予定している。



(主) 千代田八千代線 北広島町（旧千代田町）

なお、道路改良事業は、施策Ⅰ「安全・安心を支える総合的な県土の強靱化」、施策Ⅱ「交流・連携を支えるネットワークの充実・強化」、施策Ⅲ「魅力的で持続可能な社会を支える基盤形成」の各施策に重複該当している。箇所毎の施策は下表のとおりである。

広島県道路整備計画 2021 道路改良事業実施箇所の施策

路線名	箇所名	施策Ⅰ	施策Ⅱ	施策Ⅲ
国道191号	安芸太田町松原	●		●
(一)恐羅漢公園線	安芸太田町那須	●		●
(一)澄合豊平線	安芸太田町出口	●	●	●
(一)弃財天加計線	安芸太田町土居	●		●
国道433号	北広島町豊平バイパス	●		●
(主)安佐豊平芸北線	北広島町烏帽子	●	●	●
(一)下石八重線	北広島町寺原～有間	●	●	●
(主)千代田八千代線	北広島町畑	●	●	●
(主)芸北大朝線	北広島町鳴滝	●		●

〔施策Ⅲ〕魅力的で持続可能な社会を支える基盤形成

◆ 中山間地域・島嶼部など地域を支える交通・産業基盤の確保

□ 主な事業箇所（令和3年度～令和7年度）

種別	事業名	路河川名	箇所名	計画位置づけ
道路	道路改良	国道433号	豊平バイパス(北広島町)	部分完成
		国道191号	安芸太田町松原	継続
		(主)芸北大朝線	北広島町鳴滝	継続
		(一)弁財天加計線	安芸太田町土居	継続
		(一)恐羅漢公園線	安芸太田町那須	継続

(1) 道路改良事業

「広島県道路整備計画2021」に基づき、コンパクトで持続可能なまちづくりに資する道路整備など、地域のニーズや社会経済情勢の変化に対応した道路網の整備を推進している。

【一般国道433号 道路改良事業（豊平バイパス）】

一般国道433号の当該事業箇所は、加計地区と豊平地区を最短で連絡し、芸北地域の東西軸となる重要な区間であるが、急峻な山地部で未改良箇所が多く自動車の離合が困難な状況にある。

このため、交通の円滑化や安全性の確保、芸北地域活性化のため、延長2.85kmの豊平バイパスの整備を行っている。



一般国道433号 北広島町戸谷（旧豊平町）



一般国道433号
加計豊平バイパス
(安芸太田支所HP)

【一般国道191号 道路改良事業（松原工区）】

一般国道191号松原地区は、道路縦断勾配が急であるため、積雪時には立ち往生する自動車が発生するなど、自動車交通のネックとなっている。

現在、調査・設計が完了し、早期の工事着手に向け用地買収を進めていく予定である。



一般国道191号 安芸太田町松原（旧戸河内町）

【 一般県道弁財天加計線 道路改良事業（土居工区） 】

本路線は、安芸太田町の戸河内地区と加計地区を結び、国道191号及び国道186号を連絡・補完する路線である。沿線には観光拠点である杉ノ泊ホビーフィールド、深山峡があり、都市と農村の交流による地域の活性化が期待されている地域だが、戸河内側の現道は見通しが悪く、幅員が狭いため車両の離合が困難な状況である。

このため、地域の発展には欠かせない道路として、平成26年から延長980mのバイパス工事に着手し、令和7年度には延長148mのトンネルが完成したところである。引き続き、早期完成に向け事業を推進している。



至 加計

終点側からトンネルを望む



至 戸河内

起点側からトンネルを望む



(一) 弁財天加計線 安芸太田町土居 (旧戸河内町)

(2) 道路再生改良事業

【 一般国道191号 道路再生改良事業（宇佐工区） 】

広島市境の安芸太田町宇佐地区（旧加計町）では、旧JR可部線との交差部において道路線形が極端に悪く危険な状況にある。このため、安芸太田町、広島市と連携し、安全性の確保のため、道路の線形改良を行い令和6年度に完成した。



着工前



完成

一般国道191号 安芸太田町宇佐地区 (旧加計町)

【共通施策】社会資本の適切な維持管理の推進

◆ 計画的な県土保全対策の推進

(1) 河川内の堆積土等除去

河川内の堆積土や樹木は、洪水時に流れを阻害することで河川の水位を上昇させ、洪水などの災害を助長する恐れがある。このため、定期的を実施している河川巡視・点検を通じて、堆積土等により治水上影響がある箇所を浚渫を計画的に実施している。



一級河川志路原川 北広島町春木（旧千代田町）

(2) 洪水時のリアルタイム情報の提供

洪水時に、よりきめ細やかでリアルタイムな河川情報を提供することで、住民の円滑かつ迅速な避難に繋げるため、危機管理型水位計や河川状況を画像として提供する簡易型河川監視カメラの設置に取り組んでいる。



危機管理型水位計（西宗川・北広島町）



簡易型河川監視カメラ（冠川・北広島町）

(3) アセットマネジメントの取組

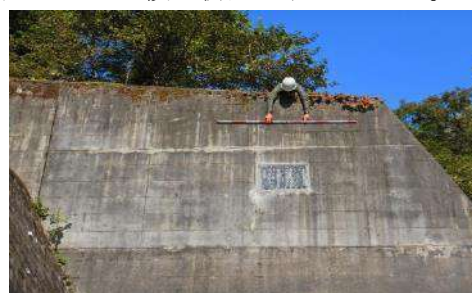
平成17年度に策定した「広島県公共土木施設維持管理基本計画」に基づき、公共土木施設のアセットマネジメントを導入し、令和3年3月に新たに策定・改訂した「インフラ老朽化対策の中長期的な枠組み」、及び「修繕方針」に基づいて、計画的な維持管理に取り組んでいる。

当支所においても、アセットマネジメント検討会を設置し、各施設の効果的かつ効率的な維持管理を行うことを目的とし、その検討会の運営を行っている。

点検の実施については、職員による点検と外部委託による点検を併用している。



河川点検状況



砂防堰堤点検状況

〔その他〕地域の魅力づくり支援

◆ 芸北地域の魅力づくりの推進

(1) やまがたサイクリングコースの案内標識の設置

安芸太田町と北広島町が連携して取り組んでいる「やまがたサイクルツーリズム」を支援するため、サイクリングコースの標識等の整備を進めている。



サイクリングコース案内標識等



やまがたサイクルランド

<https://yamagata-cycle.com/>

(2) 道の駅「舞^{まい}ロード I C 千代田^{インター}」トイレ改修事業

中国自動車道千代田インター周辺開発事業として「道の駅舞ロード I C 千代田」の整備を行い、平成 31 年 3 月には道の駅内のトイレの装飾について、地域の皆様とのワークショップにより制作したデザインにより、トイレのリニューアルを行った。

- ・トイレの装飾は、福山市立大学根本研究室による企画・制作により、千代田高校生をはじめ地域の皆様がデザインの検討や壁にシートを貼る作業を行っている。
- ・装飾のデザインは、北広島町らしい日常や非日常の風景等を取り入れている。

トイレ個室内の装飾

大蛇	般若	神楽団体名	夕焼け
水田	流れ	花田植えの花飾り	
雪花	瓦	夕焼け	小花

サイン

花田植で使用する三色縞をモチーフにデザイン

三色縞

制作状況

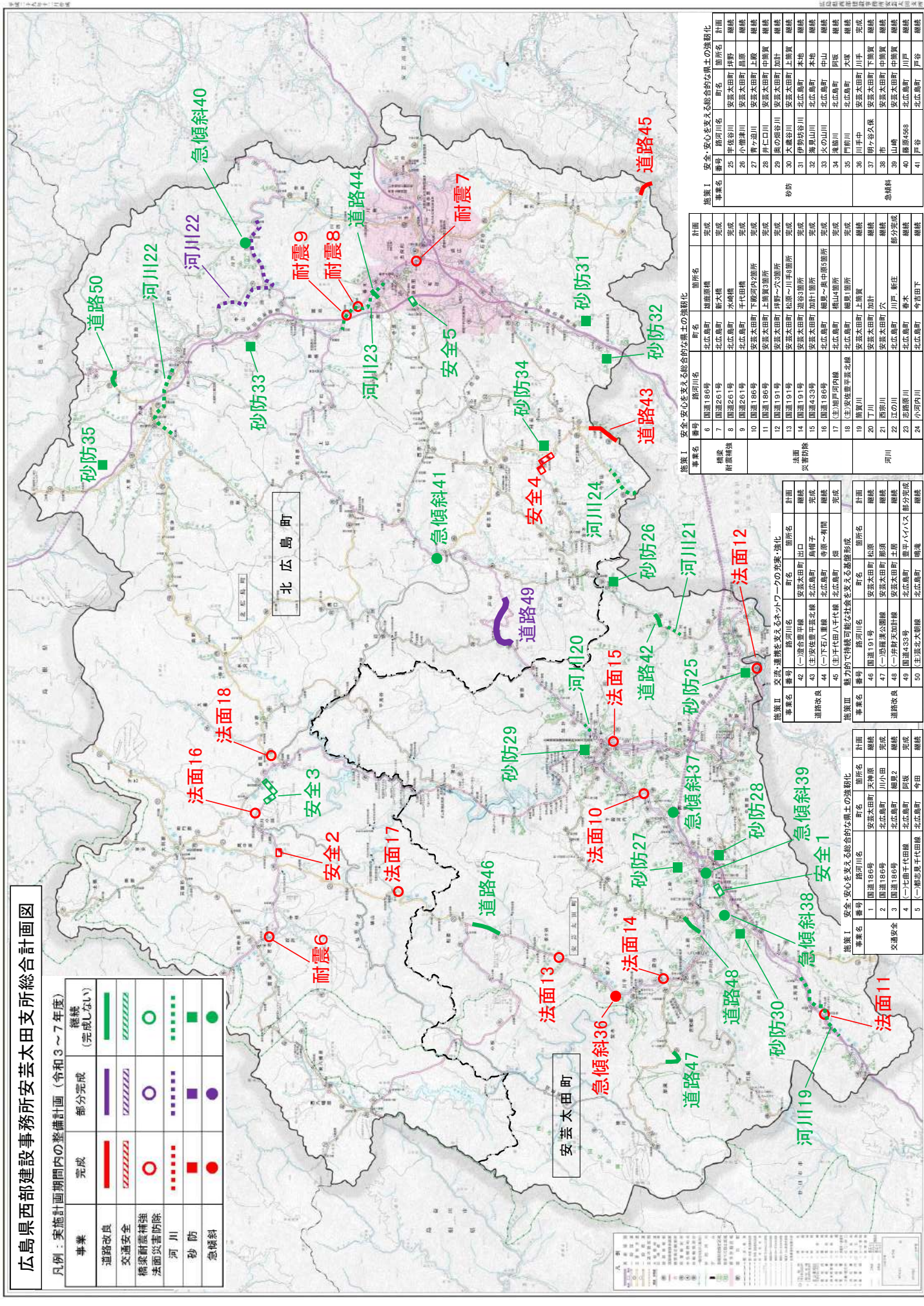
[主催] 広島県西部建設事務所安芸太田支所
 [共催] 北広島町
 [企画・制作] 福山市立大学根本研究室

道の駅舞ロード I C 千代田 北広島町 (旧千代田町)

広島県西部建設事務所安芸太田支所総合計画図

凡例：実施計画期間内の整備計画（令和3～7年度）

事業	完成	部分完成	継続 (完成しない)
道路改良	■	▨	▨
交通安全	○	○	○
橋梁耐震補強	■	■	■
法面災害防除	■	■	■
河川	■	■	■
砂防	■	■	■
急傾斜	■	■	■



施策Ⅰ 安全・安心を支える総合的な国土の強靱化

事業名	事業番号	路線川名	町名	箇所名	計画	完成
砂防	6	国道186号	北広島町	堤防	継続	継続
	7	国道267号	北広島町	新大橋	継続	継続
	8	国道267号	北広島町	水橋橋	継続	継続
	9	国道267号	北広島町	千代田橋	継続	継続
	10	国道186号	安芸太田町	下殿戸2箇所	継続	継続
	11	国道186号	安芸太田町	上殿戸3箇所	継続	継続
	12	国道191号	安芸太田町	松野～六手箇所	継続	継続
	13	国道191号	安芸太田町	坪野～川手箇所	継続	継続
	14	国道191号	安芸太田町	迷谷箇所	継続	継続
	15	国道433号	安芸太田町	加計箇所	継続	継続
急傾斜	16	国道186号	北広島町	福原～長中5箇所	継続	継続
	17	(主)池戸河内線	北広島町	福山箇所	継続	継続
	18	(主)安芸平野北線	北広島町	福山箇所	継続	継続
	19	新宮川	安芸太田町	上野宮	継続	継続
	20	丁川	安芸太田町	加計	継続	継続
	21	池原川	安芸太田町	穴	継続	継続
	22	江の川	北広島町	川戸、新住	部分完成	継続
	23	笠原川	北広島町	香木	継続	継続
	24	小河内川	北広島町	今田下	継続	継続
	25	小川	北広島町	川手	完成	完成

施策Ⅰ 安全・安心を支える総合的な国土の強靱化

事業名	事業番号	路線川名	町名	箇所名	計画	完成
法面災害防除	42	(一)池谷平野線	安芸太田町	出口	継続	継続
	43	(主)安芸平野北線	北広島町	高帽子	継続	継続
	44	(一)平谷八重線	北広島町	寺原～有間	継続	継続
	45	(主)平谷八重線	北広島町	同	継続	継続
河川	26	河川120	安芸太田町	松原	継続	継続
	27	河川120	安芸太田町	渡須	継続	継続
	28	河川120	安芸太田町	土器	継続	継続
	29	河川120	安芸太田町	土器～ハバタ	部分完成	継続
	30	河川120	北広島町	鳴滝	継続	継続

施策Ⅱ 交通・連携を支えるネットワークの充実・強化

事業名	事業番号	路線川名	町名	箇所名	計画	完成
道路改良	46	国道186号	安芸太田町	出口	継続	継続
	47	(一)池谷平野線	安芸太田町	渡須	継続	継続
道路改良	48	(主)安芸平野北線	北広島町	土器	継続	継続
	49	(一)平谷八重線	北広島町	土器～ハバタ	部分完成	継続

施策Ⅲ 急傾斜・急傾斜38

事業名	事業番号	路線川名	町名	箇所名	計画	完成
急傾斜	1	国道186号	安芸太田町	支所原	継続	継続
	2	国道186号	北広島町	川小田	継続	継続
	3	国道186号	北広島町	美2	継続	継続
	4	(一)七曲千代田線	北広島町	阿波	継続	継続
	5	(一)前志原千代田線	北広島町	今田	継続	継続

事業別整備計画(R3~R7)実施状況(令和7年度末)

【施策:社会資本未来プラン】

※赤字は前年度からの変更箇所

施策Ⅰ 安全・安心を支える総合的な県土の強靱化

事業名	番号	路河川名	町名	箇所名	計画	実施状況
交通安全	1	国道186号	安芸太田町	天神原	継続	事業中
	2	国道186号	北広島町	川小田	完成	完成
	3	国道186号	北広島町	細見2	継続	事業中
	4	(一)七曲千代田線	北広島町	阿坂	完成	完成
	5	(一)都志見千代田線	北広島町	今田	継続	事業中
橋梁耐震補強	6	国道186号	北広島町	雄鹿原橋	完成	事業中
	7	国道261号	北広島町	新大橋	完成	事業中
	8	国道261号	北広島町	水崎橋	完成	事業中
	9	国道261号	北広島町	千代田橋	完成	事業中
法面災害防除	10	国道186号	安芸太田町	下殿河内2箇所	完成	事業中
	11	国道186号	安芸太田町	上筒賀3箇所	完成	事業中
	12	国道191号	安芸太田町	坪野~穴3箇所	完成	事業中
	13	国道191号	安芸太田町	松原~川手8箇所	完成	事業中
	14	国道191号	安芸太田町	遊谷3箇所	完成	完成
	15	国道433号	安芸太田町	加計1箇所	完成	事業中
	16	国道186号	北広島町	細見~奥中原5箇所	完成	事業中
	17	(主)旭戸河内線	北広島町	橋山4箇所	完成	事業中
河川	18	(主)安佐豊平芸北線	北広島町	細見1箇所	完成	事業中
	19	筒賀川	安芸太田町	上筒賀	継続	事業中
	20	丁川	安芸太田町	加計	継続	事業中
	21	西宗川	安芸太田町	穴	継続	事業中
	22	江の川	北広島町	川戸, 新庄	部分完成	事業中
	23	志路原川	北広島町	春木	継続	事業中
	24	小河内川	北広島町	今吉田下	継続	事業中

施策Ⅰ 安全・安心を支える総合的な県土の強靱化

事業名	番号	路河川名	町名	箇所名	計画	実施状況	
砂防	25	宇佐谷川	安芸太田町	坪野	継続	事業中	
	26	小僧津川	安芸太田町	昌原	継続	事業中	
	27	青ヶ迫川	安芸太田町	上殿	継続	事業中	
	28	井仁口川	安芸太田町	中筒賀	継続	事業中	
	29	奥の畑谷川	安芸太田町	加計	継続	事業中	
	30	大歳谷川	安芸太田町	上筒賀	継続	事業中	
	31	伊勢坊谷川	北広島町	本地	継続	事業中	
	32	海見山川	北広島町	本地	継続	事業中	
	33	火の山川	北広島町	中山	継続	事業中	
	34	滝脇川	北広島町	阿坂	継続	事業中	
	35	門前川	北広島町	大塚	継続	事業中	
	急傾斜	36	川手中	安芸太田町	川手	完成	事業中
		37	明ヶ谷久保	安芸太田町	下筒賀	継続	事業中
		38	市	安芸太田町	中筒賀	継続	事業中
		39	山崎	安芸太田町	中筒賀	継続	事業中
40		藤原4568	北広島町	川戸	継続	事業中	
41		戸谷	北広島町	戸谷	継続	事業中	

施策Ⅱ 交流・連携を支えるネットワークの充実・強化

事業名	番号	路河川名	町名	箇所名	計画	実施状況
道路改良	42	(一)澄合豊平線	安芸太田町	出口	継続	事業中
	43	(主)安佐豊平芸北線	北広島町	烏帽子	完成	完成
	44	(一)下石八重線	北広島町	寺原~有間	継続	事業中
	45	(主)千代田八千代線	北広島町	畑	完成	事業中

施策Ⅲ 魅力的で持続可能な社会を支える基盤形成

事業名	番号	路河川名	町名	箇所名	計画	実施状況
道路改良	46	国道191号	安芸太田町	松原	継続	事業中
	47	(一)恐羅漢公園線	安芸太田町	那須	継続	事業中
	48	(一)弁財天加計線	安芸太田町	土居	継続	事業中
	49	国道433号	北広島町	豊平B P	部分完成	事業中
	50	(主)芸北大朝線	北広島町	鳴滝	継続	事業中

IV 維持管理

1 管理の状況

(1) 概況

当支所が管理する公共施設は、道路施設が国道・県道合わせ 34 路線、延長約 468km、河川施設が一級河川 26 河川、延長約 269 km、砂防指定地が 122 溪流、急傾斜地崩壊危険区域が 58 地区、地すべり防止区域が 3 地区となっている。

(2) 道路河川等許可等の状況

区 分	許認可等件数		摘 要
	令和 6 年度	令和 7 年度	
道 路 占 用 関 係	280	445	道路法 32、35、91 条
道 路 工 事 施 工 承 認	4	16	道路法 24 条
道 路 復 旧 命 令	53	57	道路法 22 条
特 殊 車 両 通 行	404	381	[協議回答を含む]
道 路 損 害 賠 償	13	11	国家賠償法 2 条
河 川 法 関 係	148	128	河川法 20、23、24、26、27 条
普 通 河 川 工 事 許 可	31	19	
砂防指定地内制限行為・占用	114	103	
急傾斜地内制限行為	0	0	
境界立会及び確定協議・証明	30	27	道路・河川・砂防等
道 路 幅 員 証 明	0	0	
合 計	1,077	1,187	

(3) 広島県アダプト制度

区 分	認 定 数	活動人員 (人)	活動距離 (m)	備 考
マイロード	58	1,049	52,678	
ラブリバー	35	685	23,338	
合 計	93	1,734	76,016	

2 道路の維持修繕

高度経済成長期に建設された橋梁、トンネル等の道路施設が更新時期を迎えることから、計画的な施設の機能維持が必要となっている。このため、施設のアセットマネジメントを活用し、中長期的な施設の状態の把握を行いながら、効率的、効果的な維持修繕を実施する。また、パトロール及び関係機関との連携により、通行の安全の確保に関する取組を行う。

○トンネル補修

(トンネル定期点検)



(防雪トンネル補修工事)



○舗装補修工

(補修前)



(補修後)



○防草対策工事

(施工前)



(施工後)



3 除雪

降雪時の道路交通を確保するため、積雪量の多い12月1日から3月下旬まで、迅速かつ適切な除雪活動ができるよう除雪体制を整えている。

管内の除雪対象路線総延長は473kmに及び、グレーダー、除雪ロータリー、タイヤショベル等の除雪機械100台余り（委託等）が、随時除雪作業にあっている。

○除雪作業状況



○板ヶ谷スノーステーション



V 業務の概要

1 事業費の状況

○ 令和7年度・8年度

区分	事業別	令和7年度				令和8年度		前年度比 B/A	
		当初(B)		最終		当初(A)			
		個所数	事業費(千円)	個所数	事業費(千円)	個所数	事業費(千円)		
公共事業	道路	交通安全施設 公共	(4)	(52,060)	(3)	(52,060)	(1)	(19,900)	
		交通安全施設 交付金	1	26,200	1	26,200	1	18,900	
		道路災害防除 交付金	(1)	(122)	(1)	(122)	(2)	(10,790)	
		道路災害防除 補助	2	30,800	2	30,486	2	39,600	
		舗装道補修 交付金	(1)	(26,050)	(1)	(52,050)	(2)	(133,849)	
		除雪 交付金	3	118,650	2	163,000	2	116,183	
		道路改良 交付金	(5)	(241,240)	(5)	(270,557)	(6)	(375,720)	
		舗装道補修 交付金	6	535,920	9	626,120	15	264,805	
		除雪 交付金	(1)	(17,800)	(1)	(17,800)	(0)	(0)	
		道路改良 交付金	0	0	0	0	0	0	
	除雪 交付金	(0)	(0)	(0)	(0)	(0)	(0)		
	道路改良 交付金	2	173,250	2	318,450	1	173,250		
	道路改良 交付金	(5)	(950,500)	(5)	(856,000)	(6)	(660,500)		
	道路改良 交付金	4	1,018,000	4	1,058,200	4	354,500		
	小計	(17)	(1,287,772)	(16)	(1,248,589)	(17)	(1,200,759)		
	小計	18	1,902,820	20	2,222,456	25	967,238	50.8%	
	河川	河川改修	(2)	(52,500)	(2)	(63,000)	(1)	(10,500)	
		河川改修	2	21,000	1	20,500	2	105,000	
		小計	(2)	(52,500)	(2)	(63,000)	(1)	(10,500)	
	小計	2	21,000	1	20,500	2	105,000	500.0%	
砂防	通常砂防	(10)	(117,214)	(10)	(136,743)	(6)	(101,689)		
	通常砂防 (緊急改築)	12	260,715	12	255,400	11	265,650		
	通常砂防 (システム)	(0)	(0)	(0)	(0)	(0)	(0)		
	通常砂防 (調査費)	0	0	0	0	0	0		
	通常砂防 (調査費)	(0)	(0)	(0)	(0)	(0)	(0)		
	通常砂防 (調査費)	0	0	0	0	1	4,000		
	急傾斜地崩壊対策	(3)	(44,581)	(2)	(44,581)	(6)	(207,826)		
	急傾斜地崩壊対策事業費 (公共・調査費)	7	176,400	6	313,794	6	132,300		
急傾斜地崩壊対策事業費 (公共・調査費)	(0)	(0)	(0)	(0)	(0)	(0)			
急傾斜地崩壊対策事業費 (公共・調査費)	0	0	0	0	1	12,000			
小計	(13)	(161,795)	(12)	(181,324)	(12)	(309,515)			
小計	19	437,115	18	569,194	21	413,950	94.7%		
災害	過年発生災害復旧	(0)	(0)	(0)	(0)	(1)	(2,183)		
	過年発生災害復旧	0	0	4	60,891	0	0		
	現年発生災害復旧	(2)	(25,971)	(2)	(23,617)	(0)	(0)		
	現年発生災害復旧	4	59,220	2	10,318	0	0		
	災関緊急砂防	(0)	(0)	(0)	(0)	(0)	(0)		
災関緊急砂防	0	0	0	0	0	0			
現年発生災害査定 設計等委託費	(1)	(12,870)	(1)	(14,570)	(1)	(3,515)			
現年発生災害査定 設計等委託費	0	0	1	15,000	0	0			
小計	(3)	(38,841)	(3)	(38,187)	(2)	(5,698)			
小計	4	59,220	7	86,209	0	0	0.0%		
公共計	(35)	(1,540,908)	(33)	(1,531,100)	(32)	(1,526,472)			
公共計	43	2,420,155	46	2,898,359	48	1,486,188	61.4%		

区分	事業別	令和7年度				令和8年度		前年度比 B/A
		当初(B)		最終		当初(A)		
		個所数	事業費(千円)	個所数	事業費(千円)	個所数	事業費(千円)	
道 路	交通安全施設	(0) 3	(0) 53,900	(0) 1	(0) 50,300	(1) 1	(14,000) 46,500	
	道路災害防除	(1) 6	(53,000) 158,750	(1) 5	(53,000) 226,750	(3) 4	(15,589) 119,900	
	舗装道補修	(0) 2	(0) 171,000	(0) 2	(0) 214,000	(1) 6	(42,048) 211,000	
	道路施設等維持	(2) 17	(40,000) 591,000	(1) 12	(85,000) 638,922	(6) 17	(167,407) 622,800	
	道路改良	(5) 12	(118,660) 388,500	(6) 12	(205,133) 365,830	(7) 15	(158,249) 410,500	
	橋梁架換	(0) 0	(0) 0	(0) 0	(0) 0	(0) 0	(0) 0	
	市町土木工事受託	(0) 2	(0) 47,700	(0) 1	(0) 13,228	(0) 0	(0) 0	
	市町交付金	(0) 2	(0) 196,000	(0) 0	(0) 0	(0) 2	(0) 203,400	
	小計	(8) 44	(211,660) 1,606,850	(8) 33	(343,133) 1,509,030	(18) 45	(397,293) 1,614,100	100.5%
河 川	河川改良	(4) 9	(29,597) 181,500	(4) 9	(29,597) 181,500	(4) 8	(43,076) 167,000	
	河道浚渫	(1) 2	(19,800) 70,000	(1) 1	(19,800) 83,000	(1) 1	(15,000) 70,000	
	護岸等修繕	(0) 8	(0) 90,570	(1) 5	(3,000) 120,570	(4) 4	(56,297) 78,070	
	小計	(5) 19	(49,397) 342,070	(6) 15	(52,397) 385,070	(9) 13	(114,373) 315,070	92.1%
砂 防	通常砂防	(1) 2	(8,542) 21,440	(1) 2	(20,498) 9,483	(1) 1	(1,943) 20,000	
	砂防維持修繕	(0) 6	(0) 14,300	(1) 5	(1,000) 21,300	(2) 6	(5,800) 17,910	
	急傾斜維持修繕	(0) 3	(0) 5,900	(0) 2	(0) 5,900	(0) 2	(0) 5,900	
	急傾斜地崩壊対策 (事前調査)	(0) 0	(0) 0	(0) 0	(0) 0	(0) 0	(0) 0	
	市町交付金	(0) 2	(0) 1,750	(0) 0	(0) 0	(0) 2	(0) 1,750	
	地すべり防止施設 維持修繕	(0) 0	(0) 0	(0) 0	(0) 0	(0) 0	(0) 0	
	小計	(1) 13	(8,542) 43,390	(2) 9	(21,498) 36,683	(3) 11	(7,743) 45,560	105.0%
災 害	過年発生災害復旧	(0) 0	(0) 0	(0) 0	(0) 0	(0) 0	(0) 0	
	現年発生災害復旧	(3) 0	(12,948) 0	(1) 1	(13,593) 1,150	(0) 0	(0) 0	
	小計	(3) 0	(12,948) 0	(1) 1	(13,593) 1,150	(0) 0	(0) 0	
そ の 他	県土防災対策緊急	(0) 0	(0) 0	(0) 0	(0) 0	(0) 0	(0) 0	
	総合維持修繕	(0) 1	(0) 4,000	(0) 2	(0) 21,000	(1) 0	(11,808) 0	
	施工監理補助	(0) 0	(0) 0	(0) 0	(0) 0	(0) 0	(0) 0	
	他部局受託	(0) 0	(0) 0	(0) 0	(0) 0	(0) 1	(0) 9,580	
	小計	(0) 1	(0) 4,000	(0) 2	(0) 21,000	(1) 1	(11,808) 9,580	239.5%
単 独 計	(17) 77	(282,547) 1,996,310	(17) 60	(430,621) 1,952,933	(31) 70	(531,217) 1,984,310	99.4%	
合 計	(52) 120	(1,823,455) 4,416,465	(50) 106	(1,961,721) 4,851,292	(63) 118	(2,057,689) 3,470,498	78.6%	

※ 上段（ ）書きは前年度からの繰越事業費（事故繰越含む）で外数である。

2 用地補償の状況

○ 令和7年度実績

区分	事業名	事業個所	用地補償費 (千円)	買収筆数	面積(m ²)		家屋移転数	摘要
					買収	借地		
公共事業	道路災害防除	3	19,094	0	0	14,728	0	
	交通安全	2	3,175	22	999	0	0	
	道路改良交付金	1	64,995	24	7,105	0	1	
	通常砂防	2	217	0	0	2,755	0	
	急傾斜地崩壊対策事業	2	213	0	0	6,461	0	
	災害復旧事業	2	1,506	0	0	0	0	
	小計	12	89,200	46	8,104	23,944	1	
単独事業	道路災害防除	0	0	0	0	0	0	
	道路改良	4	4,178	12	826	0	0	
	河川改良	7	832	13	429	451	0	
	通常砂防	9	924	19	295	0	0	
	砂防維持修繕	0	0	0	0	0	0	
	道路施設等維持	0	0	0	0	0	0	
	護岸等修繕	1	88	1	110	0	0	
小計	21	6,022	45	1,660	451	0		
合計	33	95,222	91	9,764	24,395	1		

VI 關係資料

1 管理道路一覽

令和7年4月1日 現在

種別	路線番号	路線名	管内起点	実延長 (m)	改良済延長 (m)	未改良延長 (m)	改良率
			管内終点		舗装済延長 (m)	未舗装延長 (m)	舗装率
一般国道	186号		北広島町 荒神原	49,439.5	49,439.5	0.0	100.0%
			安芸太田町 上筒賀		49,439.5	0.0	100.0%
	191号		北広島町 西八幡原	44,158.6	44,158.6	0.0	100.0%
			安芸太田町 穴		44,158.6	0.0	100.0%
	261号		北広島町 本地	25,772.9	25,772.9	0.0	100.0%
			北広島町 大朝		25,772.9	0.0	100.0%
	433号		安芸太田町 坪野	44,227.1	33,115.7	11,111.4	74.9%
			北広島町 惣森		44,227.1	0.0	100.0%
	434号		安芸太田町 上筒賀	891.9	891.9	0.0	100.0%
			北広島町 惣森		891.9	0.0	100.0%
	一般国道 (5)			164,490.0	153,378.6	11,111.4	93.2%
					164,490.0	0.0	100.0%
主要地方道	5	浜田八重可部線	北広島町 大塚	14,564.7	14,564.7	0.0	100.0%
			北広島町 川井		14,564.7	0.0	100.0%
	11	旭戸河内線	北広島町 才乙	20,263.3	19,582.3	681.0	96.6%
			安芸太田町 遊谷		20,263.3	0.0	100.0%
	38	広島豊平線	北広島町 今吉田	3,892.1	3,892.1	0.0	100.0%
			北広島町 阿坂		3,892.1	0.0	100.0%
	40	安佐豊平芸北線	北広島町 今吉田	26,966.8	26,966.8	0.0	100.0%
			北広島町 細見		26,966.8	0.0	100.0%
	41	五日市筒賀線	安芸太田町 上筒賀	4,011.5	4,011.5	0.0	100.0%
			安芸太田町 上筒賀		4,011.5	0.0	100.0%
	69	千代田八千代線	北広島町 惣森	19,182.3	17,213.5	1,968.8	89.7%
			北広島町 南方		19,182.3	0.0	100.0%
79	芸北大朝線	北広島町 移原	16,085.2	16,085.2	0.0	100.0%	
		北広島町 大朝		16,085.2	0.0	100.0%	
主要地方道 (7)			104,965.9	102,316.1	2,649.8	97.5%	
				104,965.9	0.0	100.0%	
一般県道	113	都川中野線	北広島町 草安	7,343.0	2,904.3	4,438.7	39.6%
			北広島町 細見		7,343.0	0.0	100.0%
	114	今福芸北線	北広島町 土橋	11,559.0	7,515.9	4,043.1	65.0%
			北広島町 荒神原		11,559.0	0.0	100.0%
	115	波佐芸北線	北広島町 西八幡原	3,054.5	1,148.0	1,906.5	37.6%
			北広島町 西八幡原		3,054.5	0.0	100.0%
	177	下佐東線	安芸太田町 穴	3,749.0	1,052.4	2,696.6	28.1%
			安芸太田町 穴		3,749.0	0.0	100.0%
	249	三段峡線	安芸太田町 遊谷	1,059.0	870.3	188.7	82.2%
			安芸太田町 遊谷		1,059.0	0.0	100.0%
	252	恐羅漢公園線	安芸太田町 遊谷	11,938.6	4,180.5	7,758.1	35.0%
			安芸太田町 遊谷		11,938.6	0.0	100.0%
296	吉和戸河内線	安芸太田町 遊谷	11,761.0	3,059.5	8,701.5	26.0%	
		安芸太田町 遊谷		11,761.0	0.0	100.0%	
301	澄合豊平線	安芸太田町 穴	13,005.2	12,599.6	405.6	96.9%	
		北広島町 戸谷		13,005.2	0.0	100.0%	
303	上筒賀津浪線	安芸太田町 上筒賀	11,062.0	4,066.3	6,995.7	36.8%	
		安芸太田町 津浪		11,062.0	0.0	100.0%	

種別	路線 番号	路 線 名	管 内 起 点	実延長 (m)	改良済延長 (m)	未改良延長 (m)	改良率
			管 内 終 点		舗装済延長 (m)	未舗装延長 (m)	舗装率
一 般 県 道	304	中 筒 賀 下 線	安芸太田町 中筒賀	12,809.0	5,547.9	7,261.1	43.3%
			安芸太田町 中筒賀		12,809.0	0.0	100.0%
	305	弁 財 天 加 計 線	安芸太田町 上殿	12,096.8	7,605.5	4,491.3	62.9%
			安芸太田町 加計		12,096.8	0.0	100.0%
	306	小 原 猪 山 線	北広島町 小原	12,939.2	8,438.2	4,501.0	65.2%
			安芸太田町 遊谷		12,939.2	0.0	100.0%
	307	八 幡 雲 耕 線	北広島町 西八幡原	9,638.6	9,638.6	0.0	100.0%
			北広島町 荒神原		9,638.6	0.0	100.0%
	308	溝 口 加 計 線	北広島町 溝口	11,148.1	3,869.9	7,278.2	34.7%
			北広島町 戸谷		11,148.1	0.0	100.0%
	309	小 河 内 都 志 見 線	北広島町 今吉田	9,743.9	5,723.6	4,020.3	58.7%
			北広島町 都志見		9,743.9	0.0	100.0%
	311	新 庄 千 代 田 線	北広島町 新庄	5,955.8	5,877.8	78.0	98.7%
			北広島町 壬生		5,955.8	0.0	100.0%
	312	志 路 原 大 朝 線	北広島町 志路原	8,104.2	5,926.2	2,178.0	73.1%
			北広島町 大朝		8,104.2	0.0	100.0%
	313	烏 帽 子 中 原 線	北広島町 阿坂	11,674.0	9,611.0	2,063.0	82.3%
			北広島町 中原		11,674.0	0.0	100.0%
	314	七 曲 千 代 田 線	北広島町 吉木	11,753.7	10,523.6	1,230.1	89.5%
			北広島町 本地		11,753.7	0.0	100.0%
	315	下 石 八 重 線	北広島町 寺原	3,993.6	3,863.7	129.9	96.7%
			北広島町 有間		3,993.6	0.0	100.0%
316	都 志 見 千 代 田 線	北広島町 都志見	11,176.6	5,496.7	5,679.9	49.2%	
		北広島町 春木		8,546.4	2,630.2	76.5%	
321	金 屋 壬 生 線	北広島町 川井	2,656.6	2,519.6	137.0	94.8%	
		北広島町 丁保余原		2,656.6	0.0	100.0%	
一 般 県 道 (22)				198,221.4	122,039.1	76,182.3	61.6%
					195,591.2	2,630.2	98.7%
合 計 (34)				467,677.3	377,733.8	89,943.5	80.8%
					465,047.1	2,630.2	99.4%

2 管理河川一覧

令和8年4月1日 現在

水 系	河 川 名	種 別	延長 (m)	水 系	河 川 名	種 別	延長 (m)
太 田 川	太 田 川	一級	11,050	江 の 川	江 の 川	一級	27,100
	柴 木 川	〃	29,800		大 塚 川	〃	2,500
	板ヶ谷川	〃	2,900		田 原 川	〃	2,300
	筒 賀 川	〃	13,800		志路原川	〃	20,900
	滝 山 川	〃	20,900		冠 川	〃	10,200
	大 暮 川	〃	11,900		出 原 川	〃	8,000
	大 佐 川	〃	18,000		都合谷川	〃	1,750
	才 乙 川	〃	5,900		四 通 川	〃	240
	馬ノ原川	〃	2,000		江 の 川 水 系 (8)		
	西 宗 川	〃	25,000	合 計 (26)			268,740
	吉 木 川	〃	16,500				
	小河内川	〃	2,200				
	丁 川	〃	17,400				
	高 野 川	〃	5,500				
	細 見 川	〃	3,600				
	松 原 川	〃	7,600				
	根 谷 川	〃	1,500				
	青 松 川	〃	200				
太 田 川 水 系 (18)			195,750				

3 砂防の指定状況

令和8年4月1日 現在

番号	溪流名	指定範囲	延長 (m)	指定地	告示年月日	番号	面積 (ha)
19	寺 領 川	川中心から左右15m 川中心から左右20m	134	安芸太田町 下殿河内 寺領 東谷・丸原・白井谷	平 5. 3. 25	949	20. 92
	"	河川敷	7, 200	" " 林平	昭29. 2. 16	114	14. 50
	"	川中心から左岸60m 右岸30m	(230)	" " 林平・向井	昭55. 4. 2	790	1. 98
21	深 山 川	河川敷	4, 833	" 下殿河内 西谷	昭29. 2. 16	114	7. 25
	"	地番指定 河川・道路敷	820	" 加計 郎平	平 3. 4. 20	1089	44. 02
	"	地番指定 河川・道路敷	360	" " "	平 9. 3. 10	439	11. 15
22	高 下 川	河川敷	1, 250	" 下筒賀 御堂野	昭26. 6. 27	649	1. 25
	高 下 川 及 び 高 下 川 支 川	左岸30m 右岸40m 左右岸15m	477	" " "	昭55. 4. 2	790	2. 54
	高 下 川	河川敷	245	" " 御堂野・狐城・東高下	平18. 10. 27	1260	0. 35
	高 下 川	標柱指定	260	" " "	平20. 2. 7	109	0. 40
23	明 ケ 谷 川	河川敷	950	" " 明ヶ迫	昭29. 2. 16	114	0. 28
	"	川中心から左岸40m 右岸30m	230	" " "	昭55. 4. 2	790	1. 04
24	阿 正 谷 川	境界から左右20m河川敷	1, 400	" 加計 長山	昭39. 7. 28	1871	5. 88
	"	地番指定 道路敷	300 (1, 700)	" " 長山・穴ヶ迫平	平15. 2. 13	120	50. 80
25	津 浪 川	河川敷	1, 200	" 津浪	昭26. 6. 27	649	1. 20
	"	地番指定	1, 200	" " 畠迫・百谷・百田	平10. 11. 19	1993	30. 30
26	宇 佐 谷 川	境界から左右20m河川敷	700	" 坪野 面田	昭41. 8. 1	2436	2. 80
	"	標柱指定	180	" " 宇佐・宇佐平・面田	平23. 10. 19	1045	0. 17
96	宇 佐 谷 川 支 川	地番指定 川中心から左右30m	800	" " 峰谷	昭50. 4. 26	790	3. 95
27	三 谷 川〔加 計〕	河川敷	300	" 穴	昭26. 6. 27	649	0. 36
	"	河川敷 (道路敷を除く)	120	" 穴 坪野	昭27. 7. 11	940	0. 03
	三 谷 支 川 及 び 支 川	川中心から左右40m	2, 100	" 穴 三谷	昭52. 1. 22	53	20. 77
59	峠 谷 川	境界から左右20m河川敷	800	" 下殿河内 峠	昭43. 5. 23	1503	3. 39
64	水 谷 川	川中心から左右100m 川中心から左右20m	2, 200	" 加計 水谷	昭45. 11. 27	1708	13. 60
	"	標柱指定	140	" " 丁川平	平11. 2. 18	234	0. 32
65	横 山 川	川中心から左右50m 川中心から左右10m	1, 200	" 穴 横山	昭46. 12. 6	1948	4. 80
68	坪 野 支 川 及 び 支 川	川中心から左右40m 川中心から左右5m	1, 040	" 坪野 上三峠	昭47. 3. 18	474	2. 72
95	坪 野 川	川中心から左右5m	162	" " 本郷(下流追加)	昭54. 4. 17	871	0. 16
	"	標柱指定	107	" " 上三峠	平 2. 5. 19	1103	0. 51
	"	川中心から左右5. 5m	248	" " 本郷	平23. 10. 19	1045	0. 08
69	丁 川 支 川	川中心から左右5m	590	" 加計 丁川平	昭47. 12. 27	2187	10. 16
70	横 山 谷 川	川中心から左右50m 川中心から左右20m	3, 940	" 穴 下横山	昭47. 12. 27	2187	22. 24
72	木 坂 川	川中心から左右20m	1, 180	" 下筒賀 苅畑	昭49. 2. 13	130	3. 58
	"	標柱指定	80	" " "	平 1. 11. 7	1862	0. 08
73	辻 ノ 河 原 川	地番指定 川中心から左右20m	1, 440	" 加計 高城	昭49. 2. 13	130	41. 99
76	香 草 川	川中心から左右10m	400	" " 大地坊	昭54. 4. 17	871	0. 80
79	光 石 川	川中心から左右30m 川中心から左右5m	750	" 坪野 光石日向平	昭54. 4. 17	871	1. 80
81	山 城 川	川中心から左右5m	180	安芸太田町 下筒賀 中西平	昭55. 4. 2	790	0. 35
82	本 谷 川	川中心から左右30m 川中心から左右10m	805	" " 上西平	昭55. 4. 2	790	2. 91
84	江 河 内 谷 川 及 び 江 河 内 谷 川 支 川	標柱指定〔道路・鉄道敷を除く〕 川中心から左右5m	2, 858	" 下殿河内 段原	昭57. 5. 17	1165	4. 29
	"	標柱指定	160	" " "	昭62. 3. 16	670	0. 52

番号	溪流名	指定範囲	延長 (m)	指 定 地	告示年月日	番号	面積 (ha)
	江 河 内 谷 川	標柱指定	211	" " 江河内・段原	平 1. 3. 15	620	0.30
	"	標柱指定	140	" " 西大山	平 2. 5. 19	1103	0.70
86	中 尾 谷 川	標柱指定	123	" 加計 辻ノ河原・猿彦・高城	平 1. 3. 15	620	0.85
87	上 鶴 渡 瀬 川	標柱指定	135	" 下殿河内 大谷・岩倉・岡	平 1. 3. 15	620	0.90
88	上 木 坂 川	標柱指定	160	" 下筒賀 横道・細尾谷	平 1. 3. 15	620	0.53
89	坂 根 川〔加計〕	標柱指定	161	" 穴 坂根	昭63. 11. 10	2188	0.77
92	後 温 井 川	標柱指定	140	" 加計 本谷	平 1. 11. 7	1862	0.72
99	"	地番指定 河川・道路敷	860	" " "	平 4. 7. 9	1299	23.98
103	下 田 野 原 川	地番指定 河川・道路敷 中心から左右10m	700	" 穴 下田野原	平10. 11. 19	1993	9.15
112	遅 越 谷 川	地番指定 河川・道路敷	133	" 加計 西ヶ谷・遅越	平13. 12. 5	1703	0.42
1	筒 賀 川	標柱指定	2,100	" 上筒賀 鍋山	昭27. 8. 6	1507	2.10
	"	標柱指定 河川敷	550	" " 鍛冶屋堂	昭35. 6. 10	1085	0.86
2	奥 ノ 原 川	標柱指定 河川敷	1,000	" " 奥ノ原川	昭35. 6. 10	1085	1.30
	"	標柱指定	210	" " 奥ノ原	昭60. 2. 9	157	0.92
3	白 谷 川	境界から左右20m 河川敷	1,500	" " 白谷山	昭41. 8. 1	2436	6.00
4	鷹 ノ 巢 川	境界から左右21m 河川敷	3,100	" " 鷹ノ巢	昭38. 8. 29	2218	13.95
5	猪 之 股 川	標柱指定 河川敷〔道路敷を除く〕	1,600	" " 猪之股山	昭28. 12. 11	1484	2.08
	猪 又 川	標柱指定 境界から左右20m 河川敷	(1,600)	" " 猪又山	昭36. 3. 3	274	7.20
6	大 歳 谷 川	標柱指定 河川敷	600	" " 大歳谷	昭35. 6. 10	1085	0.01
	"	標柱指定	173	" " 大歳谷山	平 6. 6. 10	1477	0.04
7	三 谷 川	標柱指定 河川敷	1,500	" " 桧井出	昭26. 6. 27	649	1.50
	"	標柱指定〔道路敷を除く〕	2,850	" 中筒賀 小々崎山	昭27. 7. 11	940	1.65
	"	標柱指定	260	" " 大谷引明・天上山	昭55. 4. 26	934	1.35
8	四 方 四 郎 谷 川	境界から左右20m 河川敷	1,650	" " 四方四郎山	昭39. 6. 2	1377	4.12
9	田 の 尻 川	標柱指定 河川敷〔道路敷を除く〕	3,550	" " 西国僧	昭27. 8. 6	1507	4.43
	"	地番指定 川中心から左右10m	2,370	" " 畳ヶ原	昭47. 12. 27	2187	12.15
	"	地番指定 川中心から左岸40m 右岸35m	250	" " 道西	昭55. 4. 2	790	5.65
	"	標柱指定 河川敷	(84)	" " "	平16. 9. 16	1140	(0.03)
10	蛇 の 谷 川	境界から左右20m 河川敷	1,100	" " 根武谷山	昭39. 7. 28	1871	4.40
11	念 仏 谷 川	標柱指定 河川敷〔道路敷を除く〕	1,020	" " 念仏谷	昭28. 4. 27	640	1.12
56	井 仁 口 川 及 び 支 川	川中心から左右30m	2,100	" " 奥舞谷	昭42. 3. 31	1001	8.40
	"	標柱指定	78	" 中筒賀 下筒賀 井仁口・論田平 下小山	平23. 12. 28	1319	0.08
58	市 間 川	境界から左右15m 河川敷	1,200	" 上筒賀 市間山	昭43. 5. 23	1503	9.60
67	市 奥 谷 川	川中心から左右50m 川中心から左右5m	863	" " 市山	昭46. 12. 6	1948	5.88
71	瓜 ケ 谷 川	地番指定 川中心から左右10m	1,210	" " 瓜ヶ谷川	昭47. 12. 27	2187	14.72
74	北 鷹 ノ 巢 川	境界から左右20m 河川敷	1,000	" " 猪股山	昭38. 8. 29	2218	4.50
111	東 釜 鋳 谷 川	地番指定 河川・道路敷	860	" 中筒賀 終谷・東釜鋳谷・ 釜鋳谷西平	平11. 9. 24	1759	10.69
114	森 谷 川	標柱指定	153	安芸太田町 中筒賀	平16. 9. 16	1140	0.80
12	坂 根 川〔戸河内〕	標柱指定〔宅地敷を除く〕 境界から左右5m 河川敷	900	" 打梨 坂根	昭31. 11. 15	1806	1.66
13	井 手 ケ 谷 川	境界から左右20m 河川敷	2,600	" 那須 那須	昭40. 9. 27	2858	11.18
	井 手 ケ 谷 川 支 川	地番指定 河川・道路敷	2,500	" " "	平11. 9. 24	1759	81.59
14	田 吹 川	河川敷	3,840	" 田吹 中野原	昭22. 7. 24	222	3.84
	"	標柱指定	(180)	" 田吹 戸河内 矢原・大原・盆手	平11. 9. 24	1759	0.57
	"	地番指定 河川・道路敷	(1,600)	" 田吹 下田吹西平・ 下田吹東平・丸山	平12. 8. 9	1752	151.30
15	野 為 川	河川敷	2,013	" 戸河内 内黒山	昭30. 3. 14	191	4.80

番号	溪流名	指定範囲	延長 (m)	指 定 地	告示年月日	番号	面積 (ha)
	"	地番指定 河川・道路敷	2,150	" 柴木 遊谷 官ヶ谷・野為	平11. 9. 24	1758	32.79
16	大 原 川	河川敷	1,000	" 柴木 大原	昭27.10.15	1291	0.80
	"	川中心から左20m右30m 川中心から左右10m, 左10m右12m	265	" " 宮里山	昭55. 4. 2	790	1.21
	"	標柱指定	140	" " 大原	昭59. 3. 29	753	0.70
17	粒 谷 川	標柱指定 河川敷	1,000	" 遊谷 粒谷	昭27. 7. 11	940	1.00
	"	標柱指定	574	" " 粒谷・中山	平 1. 11. 7	1862	2.51
	"	標柱指定	233	" " 粒谷・東平	平 4. 3. 4	524	1.44
18	板 ケ 谷 川	河川敷	2,600	" 板ヶ谷 中田	昭25.11.17	1179	2.60
	"	標柱指定	128	" " 大平山	昭35. 6. 10	1085	1.40
	"	"	885	" " 板ヶ谷・狼石・ 大平山	平27.10. 2	1031	0.83
	"	"	1,071	" " 大平山・熊野滝山 沖田	平29.12. 1	1121	1.38
20	青 ケ 迫 川	左右15m 河川敷	450	" 上殿 青ヶ迫	昭18.11.20	678	1.35
	"	河川敷	314	" " "	昭22. 7. 24	222	0.09
	"	河川敷	440	" " "	昭23.11.13	170	0.13
	"	標柱指定	330	" " 砥石谷	平18. 2. 10	240	0.42
66	杉 谷 川	川中心から左右50m 川中心から左右5m〔鉄道・道路敷を除く〕	1,600	" " 女夫滝	昭46.12. 6	1948	16.85
	"	地番指定 河川・道路敷	1,300	" " 西杉谷・東杉谷・ 猿楽	平10.11.19	1993	33.54
83	西 の 川	川中心から左30m 右40m 左右10m	930	" 寺領 奥之原	昭55. 4. 2	790	2.98
	"	標柱指定	115	" " 栃ノ木迫	昭62. 3. 16	670	0.74
	"	標柱指定	200	" " "	平 4. 3. 4	524	1.07
	"	川中心から左右15m	810	" " 高田ヶ原	平 4. 7. 9	1299	0.61
90	正 子 谷 川	標柱指定	143	" 板ヶ谷 悪谷山・丈ヶ谷山	平 1. 3. 15	620	0.58
	"	標柱指定	180	" " "	平 3. 4. 20	1089	0.98
91	悪 谷 川	標柱指定	152	" " 悪谷山	平 1. 3. 15	620	1.36
	"	標柱指定	142	" " "	平 3. 4. 20	1089	0.01
93	上 ケ 原 川	標柱指定	185	" 寺領 上ヶ原・奥之原	平 1. 3. 15	620	1.04
	"	標柱指定	97	" " 奥之原	平 3. 4. 20	1089	0.39
94	柳 谷 川	標柱指定	250	" " 柳谷・柳・此神	平 4. 3. 4	524	1.85
98	唐 谷 川	標柱指定	206	" 上殿 栃ノ木谷	昭62. 3. 16	670	0.90
100	鍛 冶 屋 谷 川	標柱指定	420	" 寺領 西之原・鍛冶屋・ 大島	平 5. 3. 25	949	1.86
101	岡 谷 川	地番指定 河川・道路敷 川中心から左13m右20m	900	" 田吹 下田吹西平・家ヶ原	平10.11.19	1993	7.06
102	甲 良 谷 川	地番指定 河川・道路敷 標柱指定 川中心から左14m右11m	700	" 板ヶ谷 板ヶ谷・悪谷山・ 狼谷	平10.11.19	1993	3.93
105	丈 ケ 谷 川	地番指定 道路敷 標柱指定	630	" " 丈ヶ谷山	平11. 9. 24	1759	4.99
106	仙 之 打 谷 川	川の中心から 左岸14m 右岸26m	800	" 田吹 下田吹東平	平12. 8. 9	1752	16.64
	"	標柱指定	105	" " 矢原・下田吹東平	平16. 9. 16	1140	0.15
107	砂 ケ 谷 川	地番指定 河川・道路敷	900	" 田吹 下田吹東平・ 下河内	平12. 8. 9	1752	10.55
108	下 無 念 谷 川	川の中心から 左右5m	1,300	安芸太田町 " 下田吹西平・ 家ヶ原・中野原	平12. 8. 9	1752	7.39
	"	標柱指定	230	" " 上田吹西平・ 家ヶ原	平16. 9. 16	1140	0.34
109	鍋 山 谷 川	地番指定 河川敷	1,400	" " 下田吹西平・ 下河内	平12. 8. 9	1752	32.21
110	田 地 谷 川	地番指定 河川敷	800	" " 長島・下田吹西平・ 長瀬	平12. 8. 9	1752	16.27
115	天 神 原 川	標柱指定	200	" 中筒賀 天神山・樂原	平18. 2. 10	240	1.00
116	白 井 谷 川	地番指定 河川敷	220	" 寺領 白井谷・大谷山	平18. 7. 26	889	1.81
118	市 小 谷 川	標柱指定 境界から左右15m	525	" 中筒賀 可部ヶ迫・大島・市小 谷・葉神平・尾崎	平20. 8. 12	975	3.88
119	小 僧 津 川	標柱指定	230	" 穴 昌原	平 23.10.19	1045	2.36
安芸太田町 77 (130)		()は含まず→	118,052		()は含まず→		976.99

番号	溪流名	指定範囲	延長 (m)	指定地	告示年月日	番号	面積 (ha)
28	奥原川	標柱指定 境界から左右15m	2,660	北広島町 奥原 地獄谷	昭35. 4. 13	876	7.64
29	土橋川	標柱指定 境界から左右15m	1,320	" 土橋 雲月山	昭35. 4. 13	876	3.52
30	大谷川	中心から各15m 地番指定	4,100	" 高野 大谷・筏津上・筏津下	昭14. 2. 22	72	3.30
	"	標柱指定	298	" 高野 大谷・一ノ渡・一口掛	平 2. 5. 19	1103	1.98
104	善光川	地番指定 河川・道路敷	1,400	" 高野 毛無・赤八子・善光	平11. 9. 24	1759	37.89
31	追坂川	境界から左右25m 河川敷	3,700	" 筏津 清水ヶ丸	昭38. 8. 29	2218	16.60
32	女ヶ原川	中心から左右15m 河川敷	4,900	" 大塚 女ヶ原	昭23. 10. 20	117	14.70
	"	標柱指定	125	" " 木屋ヶ谷	昭61. 3. 10	308	0.49
33	大塚及びその支川	標柱指定 境界から左右20m 河川敷	5,700	" " 高原	昭36. 10. 19	2376	27.30
34	間所川	境界から左右20m 河川敷	3,500	" 大朝 莓子平	昭39. 6. 2	1377	15.75
97	間所川左支線及び支川	標柱指定	250	" " 尻突山	昭59. 3. 29	753	1.20
35	宮迫川	河川敷	1,800	" 宮迫 大沢	昭19. 7. 6	401	3.60
36	足谷川	河川敷	1,900	" " 番の目	昭19. 7. 6	401	3.80
37	岩戸川	河川敷	4,200	" " 磐門	昭19. 7. 6	401	8.40
38	船峠川	河川敷	1,500	" 新庄 船峠	昭19. 7. 6	401	1.60
	"	標柱指定	400	" " "	昭57. 5. 17	1165	0.37
39	森光川	境界から左右20m 河川敷	4,700	" 岩戸川戸 ケヤキ谷 森光	昭38. 8. 29	2218	7.59
57	田原川	境界から左右20m 河川敷	4,500	" " 灰谷	昭39. 7. 28	1871	20.25
60	添谷川	境界から左右20m 河川敷	1,430	" " 丸掛山	昭43. 5. 23	1503	7.58
62	別所川〔大朝〕及び支川	境界から左右10m 河川敷	2,800	" 大塚 滝ヶ谷	昭44. 3. 31	810	12.68
40	琴平川	境界から左右5m 河川敷	2,600	" 川戸 外原	昭31. 8. 30	1364	4.36
41	津々羅谷川	川中心から各5m 河川敷	260	" 惣森 五反田	昭14. 2. 22	72	0.26
42	土井川	川中心から10m 河川敷	200	" 蔵迫 五	昭 7. 12. 19	324	0.20
43	大和田川	川中心から10m 河川敷	150	" " 四号	昭 7. 12. 19	324	0.15
44	大長谷川	川中心から10m 河川敷	300	" 舞綱 大丸	昭 7. 12. 19	324	0.30
45	寺原川	河川敷	2,840	" 寺原 転堂	昭 8. 3. 10	65	5.68
	"	川中心から15m 河川敷	3,000	" " 松野木	昭13. 11. 29	489	9.00
	"	境界から左右5m 河川敷	2,020	" " "	昭31. 8. 30	1364	2.02
46	池内川〔地面川〕	川中心から10m 河川敷	800	" 今田 西本谷	昭 8. 3. 10	65	1.60
48	馬尻川	河川敷	1,050	" 丁保余原 額田部	昭28. 12. 11	1484	1.05
	"	境界から左右20m 河川敷	3,400	" 南方 水越	昭44. 3. 31	810	14.40
49	別所川〔千代田〕	境界から左右20m 河川敷	3,580	" 本地 大穴	昭40. 3. 4	365	17.22
50	冠川	境界から左右5m 河川敷	3,650	" " 青木	昭31. 8. 30	1364	6.37
51	出原川	河川敷	1,850	" 南方 茂村	昭27. 10. 15	1291	1.02
	"	標柱指定	209	" " 柴ヶ平・下堂風呂	平18. 2. 10	240	0.83
52	根ノ谷川	境界から左右20m 河川敷	6,100	" " 峠前	昭36. 3. 3	274	28.70
55	火神谷川	川中心から左右30m	2,100	" 川井 鳥声	昭42. 3. 31	1001	9.03
61	石井谷支川	境界から左右20m 河川敷	5,420	" 石井谷 足掛	昭43. 5. 23	1503	23.34
63	火の山川	境界から左右20m 河川敷	2,920	" 中山 日の山	昭44. 3. 31	810	12.30
	火の山川	標柱指定	328	" 中山 日中郷・金山・大平山・郷々谷・日野山	令 6. 7. 3	986	2.26
75	大倉谷川	川中心から左右50m 川中心から左右20m	2,200	" 川戸 茅野山	昭46. 12. 6	1948	6.60
80	迫の谷川	川中心から左35m 右55m 川中心から左右5m	422	" 惣森 鑑ヶ原	昭54. 4. 17	871	3.78
85	清水谷川	標柱指定	182	" 川戸 清水・高川・宮ヶ谷	平 1. 1. 31	145	0.73

番号	溪流名	指定範囲	延長 (m)	指 定 地	告示年月日	番号	面積 (ha)
53	都 志 見 川	地番指定 川中心から左右15m	200	" 都志見 横ヶ坪	昭17. 7. 17	510	0.60
	"	川中心から左右10m	4,620	" " " (下流追加)	昭49. 2. 13	130	9.24
54	瀬 山 川	地番指定 川中心から左右15m	120	" 阿坂 中郷	昭17. 7. 17	510	0.18
77	西 宗 川	川中心から左右30m 川中心から左右40m	830	" 長笹	昭52. 4. 20	739	5.22
78	吉 木 川	川中心から左右30m					
113	西 谷 川	境界から左右20m 河川敷	1,250	" 今吉田 落合	昭38. 8. 29	2218	(21.67)
117	広 能 川	地番指定 河川・道路敷	260	" 本地 長末	平19. 9. 11	1176	1.63
	"	地番指定 河川・道路敷	310	" " "・狐原	平20. 2. 7	109	1.14
	"	地番指定 標柱指定	344	" " 狐原	平20. 11. 21	1367	1.28
	"	標柱指定	167	" " 長末・狐原	令 4. 8. 1	793	0.45
120	伊 勢 坊 谷 川	標柱指定	1,082	" 本地 上古湯・新光・竹ヶ谷	平23. 12. 28	1319	3.48
121	上 峠 川	標柱指定	375	" 移原 横山・鎌掛	平23. 12. 28	1319	1.64
122	海 見 山 川	標柱指定	2,134	" 本地 長畑	平29. 3. 30	255	12.97
123	今 田 川	地番指定 標柱指定	4,930	" 今田 面坪・本郷・棚谷・深谷、新地 後有田	平30. 4. 4	584	4.39
北広島町 45 (57)			113,386		()は含まず→		389.66
合 計 122 (187)			231,438				1,366.65

※ ()は指定告示件数

4 急傾斜地崩壊危険区域の指定状況

令和8年4月1日 現在

番号	町名	地区名	告示		指定面積 (㎡)	棟数	番号	町名	地区名	告示		指定面積 (㎡)	棟数
			年月日	番号						年月日	番号		
1	安芸太田町	常 禅 寺	昭54. 3. 20	235	1, 675	13	34	〃	坂原万福寺	平13. 3. 30	373	25, 590	11
〃	〃	〃	昭63. 10. 3	969	2, 956	31	36	〃	川 登 西	平15. 3. 31	456	21, 541	8
2	〃	久 日 市	昭54. 10. 26	868	1, 600	5	37	〃	松 原	平12. 8. 28	809	10, 400	10
3	〃	西 澄 合	昭55. 2. 13	125	14, 585	17	38	〃	光 石 地 区	平15. 10. 27	1332	16, 800	7
〃	〃	〃	平10. 4. 30	564	555	0	39	〃	土 居 II	平15. 12. 15	1531	21, 700	11
4	〃	東 澄 合	昭55. 2. 13	125	16, 390	20	40	〃	川 手 下	平16. 2. 26	270	18, 678	5
6	〃	宇 佐	昭57. 1. 8	11	7, 580	5	41	〃	神 田 町	平16. 3. 25	462	11, 350	12
7	〃	土居(戸河内)	昭57. 7. 29	793	4, 590	12	42	〃	本 郷 I	平16. 3. 25	462	18, 500	30
8	〃	着 天 社	昭58. 7. 18	729	6, 360	18	43	〃	本 郷 II	平16. 3. 25	462	13, 700	15
9	〃	土 居 西	昭59. 3. 29	315	16, 070	18	44	〃	本 郷 III	平16. 3. 25	462	15, 300	12
〃	〃	〃	平12. 6. 1	587	5, 200	2	45	〃	川 手 上	平16. 11. 18	1376	40, 974	14
10	〃	宇 佐 西	昭60. 1. 28	104	6, 682	10	46	〃	盆 手	平17. 3. 28	451	11, 017	22
11	〃	出 口	昭62. 8. 31	849	5, 940	11	47	〃	八 幡	平17. 12. 26	1353	19, 000	11
12	〃	箕 角	平 2. 2. 8	150	16, 698	15	48	〃	砂 ケ 瀬	平19. 10. 1	957	5, 547	6
13	〃	吉 和 郷	平 2. 2. 8	150	9, 885	10	50	〃	鳥 屋	平20. 7. 10	627	34, 934	15
14	〃	夕 組	平 2. 10. 18	1058	6, 519	12	51	〃	下 井 仁 725	平22. 2. 18	125	1, 081	5
15	〃	土居(加計)	平 6. 3. 10	242	25, 422	15	52	〃	田 之 尻 331-2	平22. 8. 30	723	6, 888	4
16	〃	二 反 田	平 6. 3. 28	340	16, 245	10	〃	〃	田 之 尻 331-2(追加)	令 7. 3. 21	266	1, 416	0
18	〃	三 谷	平 7. 3. 30	382	12, 405	10	54	〃	松 原 199	平24. 1. 26	85	10, 999	6
19	〃	道 の 口	平 7. 11. 9	1170	11, 420	25	〃	〃	〃	平27. 4. 9	291	390	0
20	〃	見 入 ケ 崎	平 9. 6. 12	669	17, 934	11	55	〃	遅 越	平26. 3. 13	163	10, 576	8
21	〃	川 登 東	平10. 3. 2	257	22, 740	15	〃	〃	〃	平29. 2. 27	98	60	0
22	〃	遊 井	平10. 12. 10	1168	11, 980	12	57	〃	川 手 中	令 3. 9. 16	867	6, 860	4
23	〃	市	平11. 4. 19	484	35, 390	22	58	〃	明 ケ 谷 久 保	令 6. 12. 12	1092	2, 112	11
〃	〃	市 1679	令 7. 10. 27	944	5, 906	2	安芸太田町		51 (59)			805, 246	653
24	〃	鮎 ケ 平	平11. 4. 19	484	14, 465	10	5	北 広 島 町	新 地	昭54. 3. 20	235	13, 640	61
25	〃	船 場	平11. 6. 3	660	51, 240	12	17	〃	野 々 原	平 6. 12. 28	1153	5, 744	9
26	〃	中 箕 角	平12. 8. 28	809	15, 398	11	31	〃	小 原	平 9. 4. 28	525	18, 540	9
27	〃	土 居 中	平13. 3. 30	373	15, 610	9	35	〃	十 日 市	平14. 11. 7	1144	22, 700	21
28	〃	北 坂 原	平11. 11. 11	1046	24, 217	10	49	〃	千 代 田 明 神	平20. 3. 31	341	16, 502	19
〃	〃	〃	平17. 8. 8	939	2, 553	0	53	〃	清 水 原	平23. 12. 26	1148	11, 253	10
29	〃	八 幡 原	平12. 7. 3	678	25, 240	15	56	〃	藤 原 4568	令 2. 7. 30	867	8, 058	6
30	〃	柴 木	平12. 3. 13	237	6, 793	13	北 広 島 町		7 (7)			96, 437	135
32	〃	津 浪	平13. 3. 30	373	18, 090	11	計		58 (66)			901, 683	788
33	〃	木 坂	平13. 3. 30	373	23, 500	14							

5 地すべり防止区域の指定状況

令和8年4月1日 現在

町 名	区域名	告 示	所 在	指 定 面 積 (ha)		
				地すべり区域	隣接区	計
安芸太田町	坪 野	平 5. 3. 25 建設省 962 号	安芸太田町坪野	4.11	1.51	5.62
	押ヶ埜	平 11. 3. 23 建設省 783 号	安芸太田町上城	3.04	2.36	5.40
	梶ノ木	平 14. 5. 24 国交省 459 号	安芸太田町梶ノ木他	3.72	2.28	6.00



広島県西部建設事務所安芸太田支所

〒731-3501 山県郡安芸太田町加計 3087

TEL 0826-22-0541 (代)

FAX 0826-22-0540

《 西部建設事務所安芸太田支所ホームページ 》

URL <https://www.pref.hiroshima.lg.jp/soshiki/212/>

