

土質柱状図

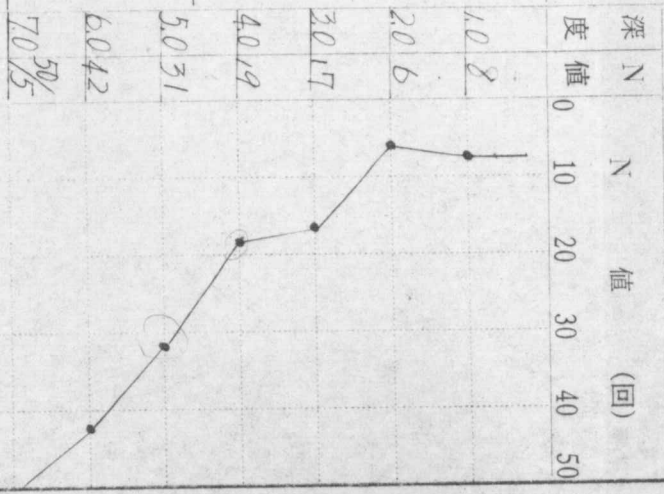
調査名
調査年月日
調査水位

成之館高等学校
昭和43.4.30

調査場所
調査番号
調査担当者

福山市木庄
M0
吉岡喜文

標準貫入試験結果



標尺 (m)	標高 (m)	深度 (m)	層厚 (m)	記号	土質	色調	試採取位置	記事
		250	250	0	礫混粘土	黄灰		埋設土砂混在礫
		460	210	±	凡化土	黄灰		凡化土殆んど砂状にて緩い
		700	240	±	凡化岩	暗青		粘岩の凡化にて下部に岩塊見ゆ

土質柱状図

調査名
調査年月日
調査内水位

誠之館高等学校
昭 43. 5. 1

調査場所
調査番号
調査担当者

福山市木庄
N/O. 8
吉岡喜文

標準貫入試験結果

深度	N 値	N 値	値	(回)		
	0	10	20	30	40	50



標尺 (m)	標高 (m)	深度 (m)	層厚 (m)	記号	土質	色調	試採取位置	記事
5.0				0	礫	茶		埋設土砂礫・ 転石の混在多量 に見ゆる 深度-8.00~-10.00 多量の礫稍々 締った状態.
				0	混			
				0	粘	黄		
				0	土			
10.0		10.50	10.50		黄	黄		
				土	凡	黄		
				土	化	凡	粘板岩の凡化に して凡化著し、	
				土	凡	化		
15.0		14.00	0.80		凡	化	岩塊見ゆ	

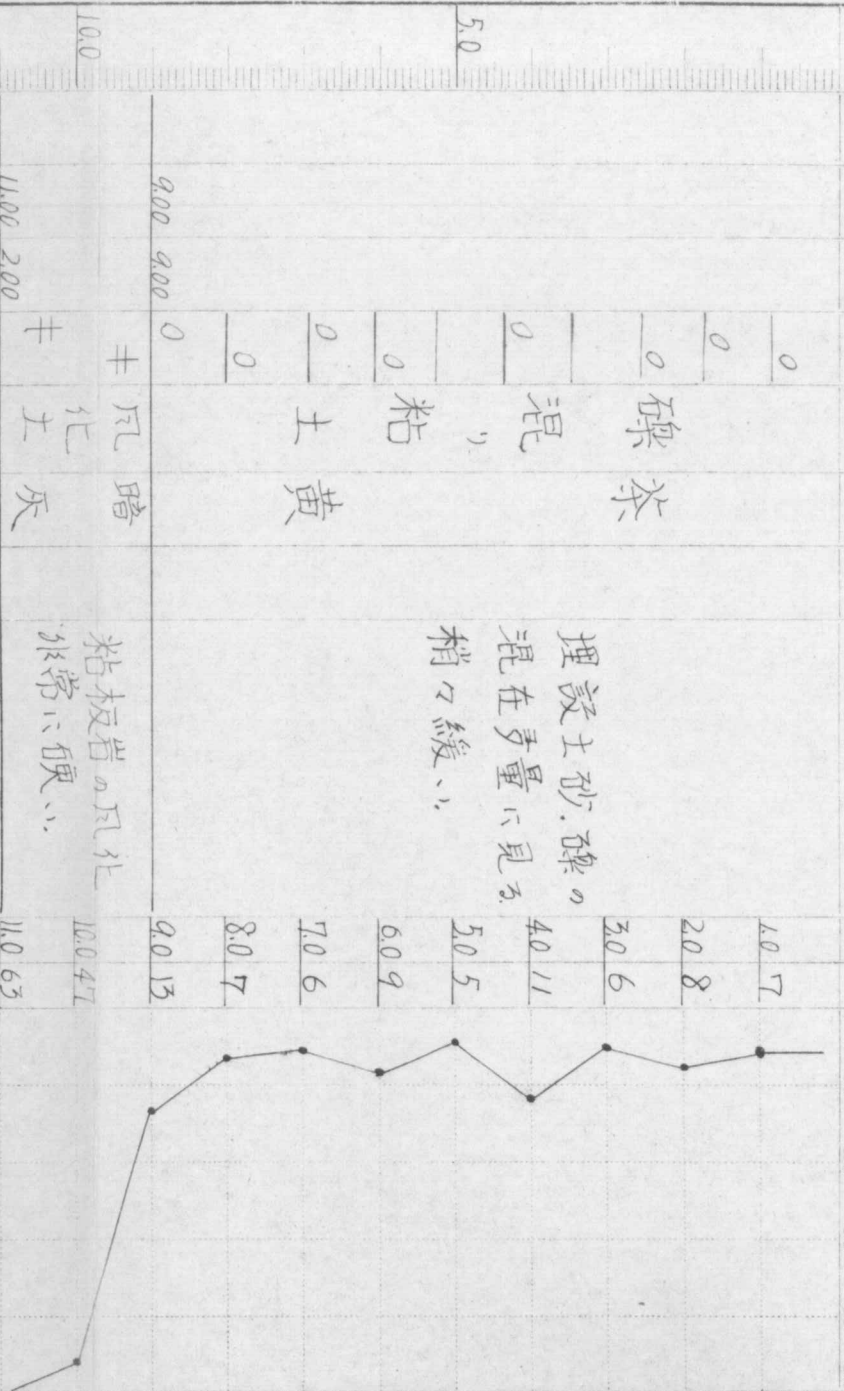
土質柱状図

調査名
昭 誠之館高等学校
調査年月日
昭 43. 5. 2
調査場所
福山市木庄
調査番号
N10
調査担当者
岡喜文

標準貫入試験結果

標	標高	深度	層厚	記号	土質	色調	採取位置	記事
(m)	(m)	(m)	(m)					

深度	N 値	N 値	値	(回)
	0	10	20	30
	40	50		



土質柱状図

調査名
調査年月日
調査内水位

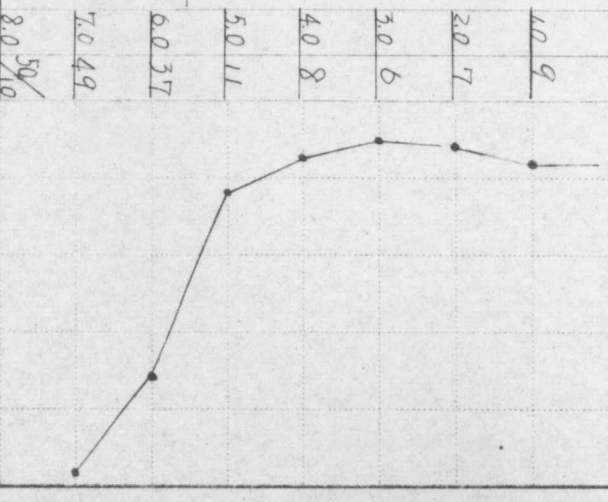
誠之館高等学校
昭 43. 5. 3

調査場所
調査番号
調査担当者

福山市木庄
NO. 10
吉岡喜文

標準貫入試験結果

深度	N 値	N 値	値	(回)
0	0	10	20	30
10		20	30	40
20		30	40	50



標尺 (m)	標高 (m)	深度 (m)	層厚 (m)	記号	土質	色調	採取位置	記事
5.00		5.50	5.50	○	礫混	茶		埋多 深暗 粘 土砂礫の混在 の礫の附近 5.00m 附近 土砂混 色見 粘
1.00		8.00	2.50	卄	凡化土	暗茶		粘板岩の凡化 の凡化塊 粘部分的 見