

工事概要

工事名称	福山商業高等学校校舎増築工事	
工事場所	福山中本町新栄町出東221番地	
構造	鉄筋コンクリート造 (R.C)	
面積	一階	387.72
	二階	384.58
	三階	384.58
	四階	346.55
計		1,503.43
		117.28
		116.33
		116.33
		104.83
		454.77

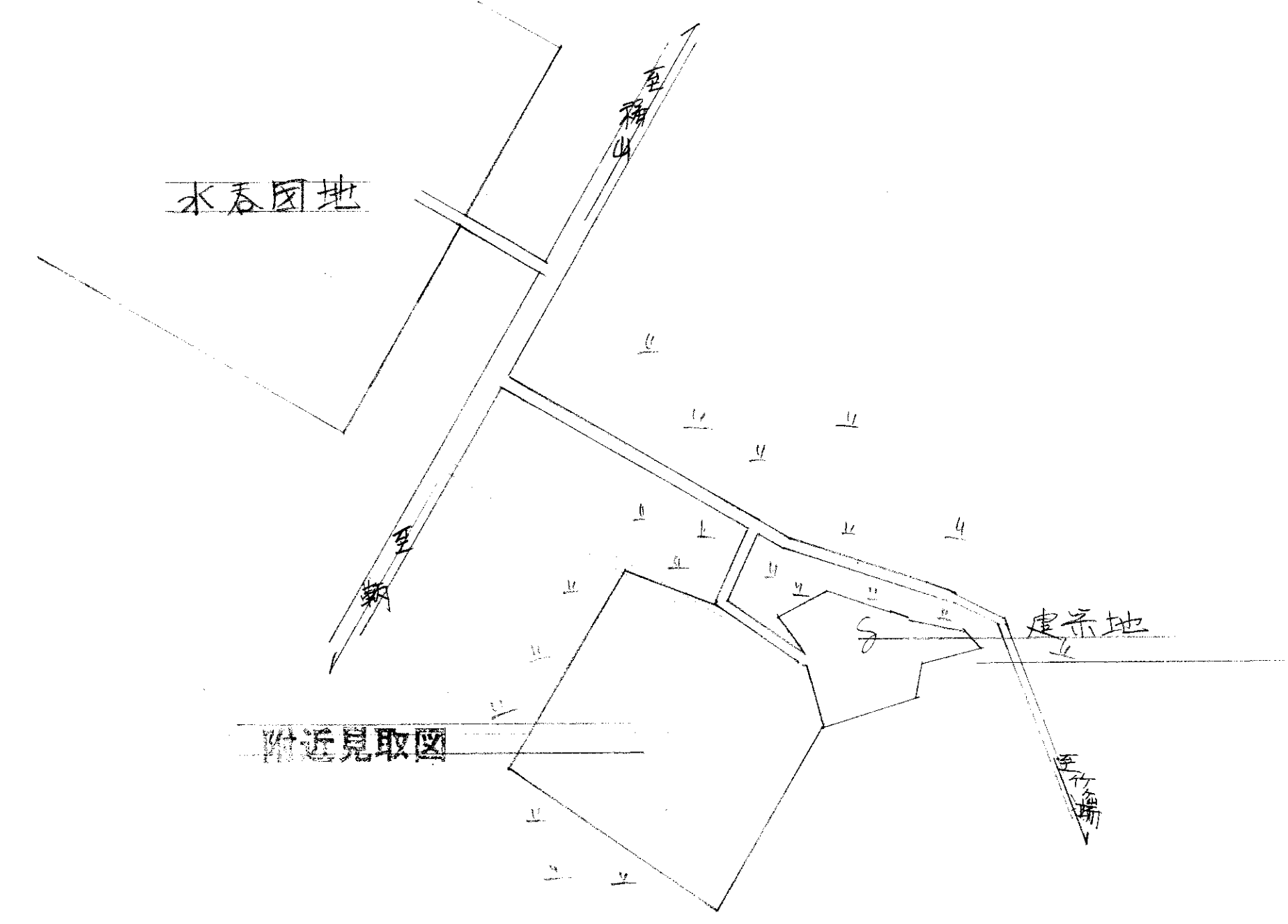
外観仕上表

柱	合	上	室名	札下タイル製	各室 (17)	便所 (各2ヶ)
梁	合	上				
壁	合	上				
庇(前)	庇裏、庇下タイル貼、庇天端、防水タイル、庇裏、別物タイル貼付					
庇(後)	タイルタテタテ					
屋根	イソマック防水(8坪) (責任施工)					
便所床	タイルタテタテ (EY-203 責任施工)					
犬走	タイルタテタテ (目地貼)					
壁	亜鉛鉄板中2mm 至100、保丁管(鉄製)径100 至1500					
	L-2ビルン 至100 12型					
塗装						

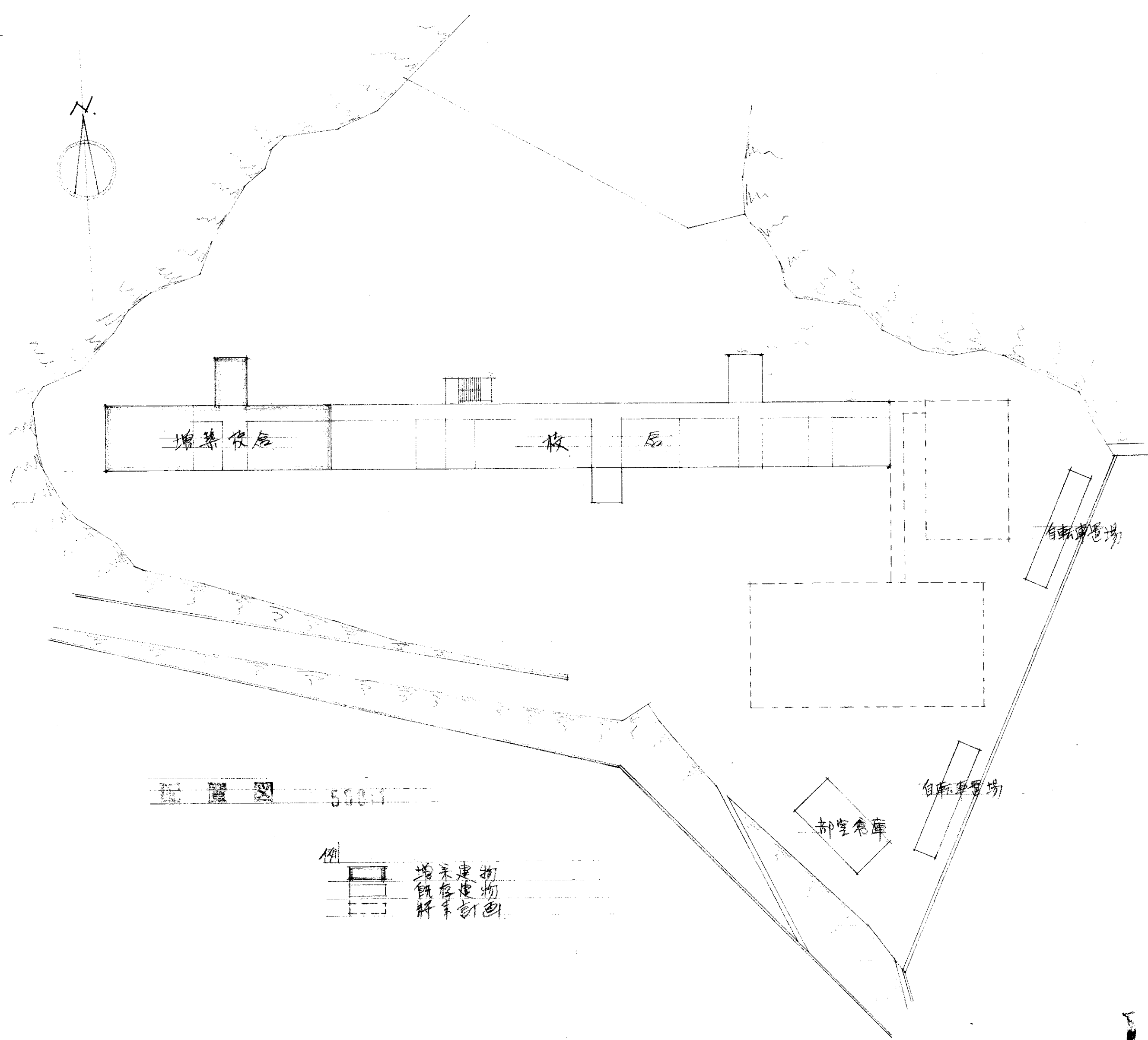
内部仕上表

階	室名	床		壁		天井		備考
		床材	床材	壁材	壁材	天井材	天井材	
共	階段室	1.4F タイル	タイル	VP	タイル	VP	有孔タイルボード	WP
	廊下	2.2F タイル	タイル	VP	タイル	VP	有孔タイルボード	WP
	便所	タイル	タイル	VP	タイル	VP	有孔タイルボード	WP
一	調理教室	1.170F	タイル	VP	タイル	VP	有孔タイルボード	WP
	全準備室	1.170F	タイル	VP	タイル	VP	有孔タイルボード	WP
	家庭科教室	1.170F	タイル	VP	タイル	VP	有孔タイルボード	WP
	物置	タイル	タイル	VP	タイル	VP	有孔タイルボード	WP
二	被服教室	タイル貼	タイル	VP	タイル	VP	有孔タイルボード	WP
	右準備室	タイル貼	タイル	VP	タイル	VP	有孔タイルボード	WP
	社会科準備室	タイル貼	タイル	VP	タイル	VP	有孔タイルボード	WP
	普通教室	1.170F	タイル	VP	タイル	VP	有孔タイルボード	WP
三	美術教室	タイル貼	タイル	VP	タイル	VP	有孔タイルボード	WP
	全準備室	タイル貼	タイル	VP	タイル	VP	有孔タイルボード	WP
	翻書室	1.170F	タイル	VP	タイル	VP	有孔タイルボード	WP
	普通教室	1.170F	タイル	VP	タイル	VP	有孔タイルボード	WP
四	英語教室	タイル貼	タイル	VP	タイル	VP	有孔タイルボード	WP
	全準備室	タイル貼	タイル	VP	タイル	VP	有孔タイルボード	WP
	タテ教室	タイル貼	タイル	VP	タイル	VP	有孔タイルボード	WP
	予備室	タイル	タイル	VP	タイル	VP	有孔タイルボード	WP

水取図



附近見取図



福山商業高等学校

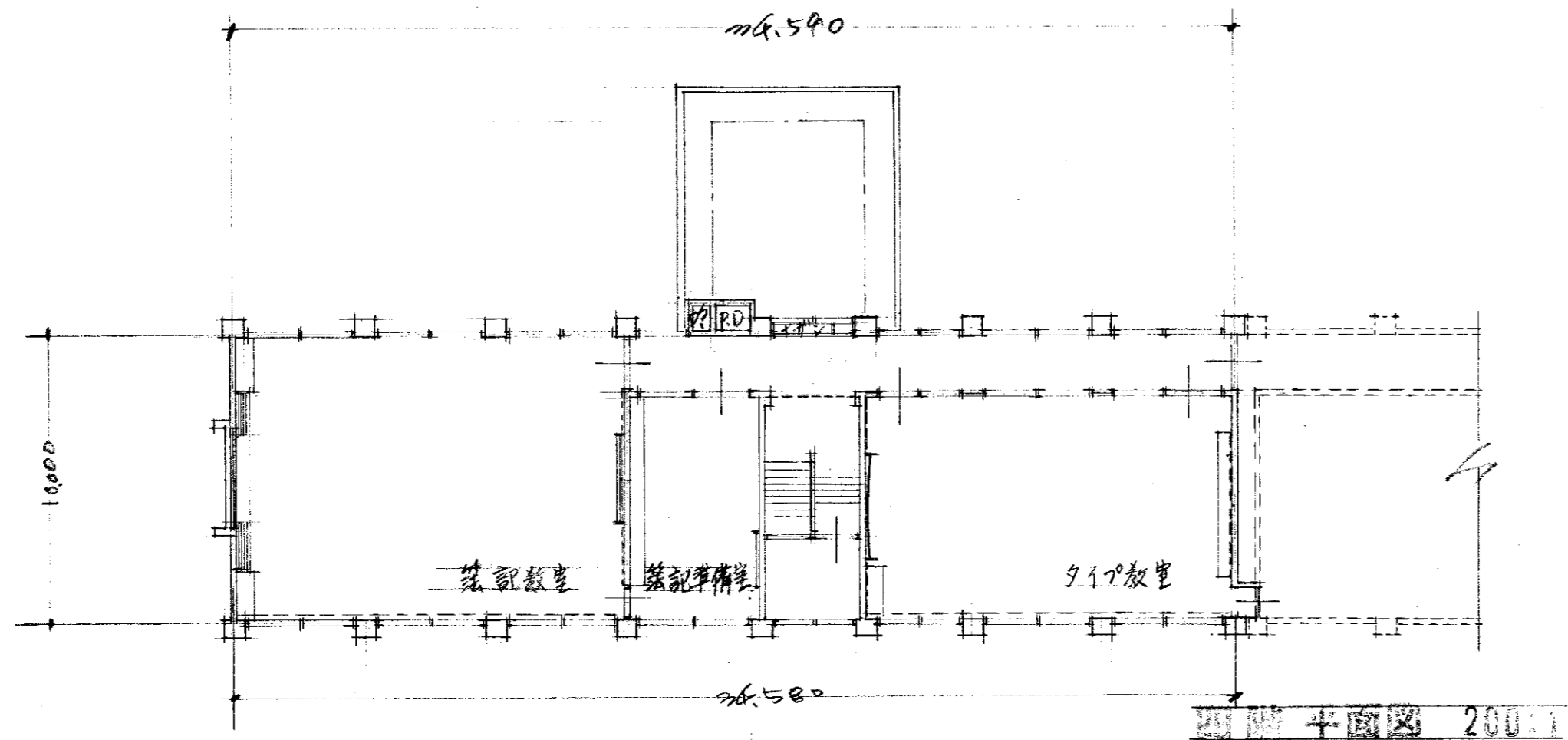
校舎増築

221番地 / 2007年

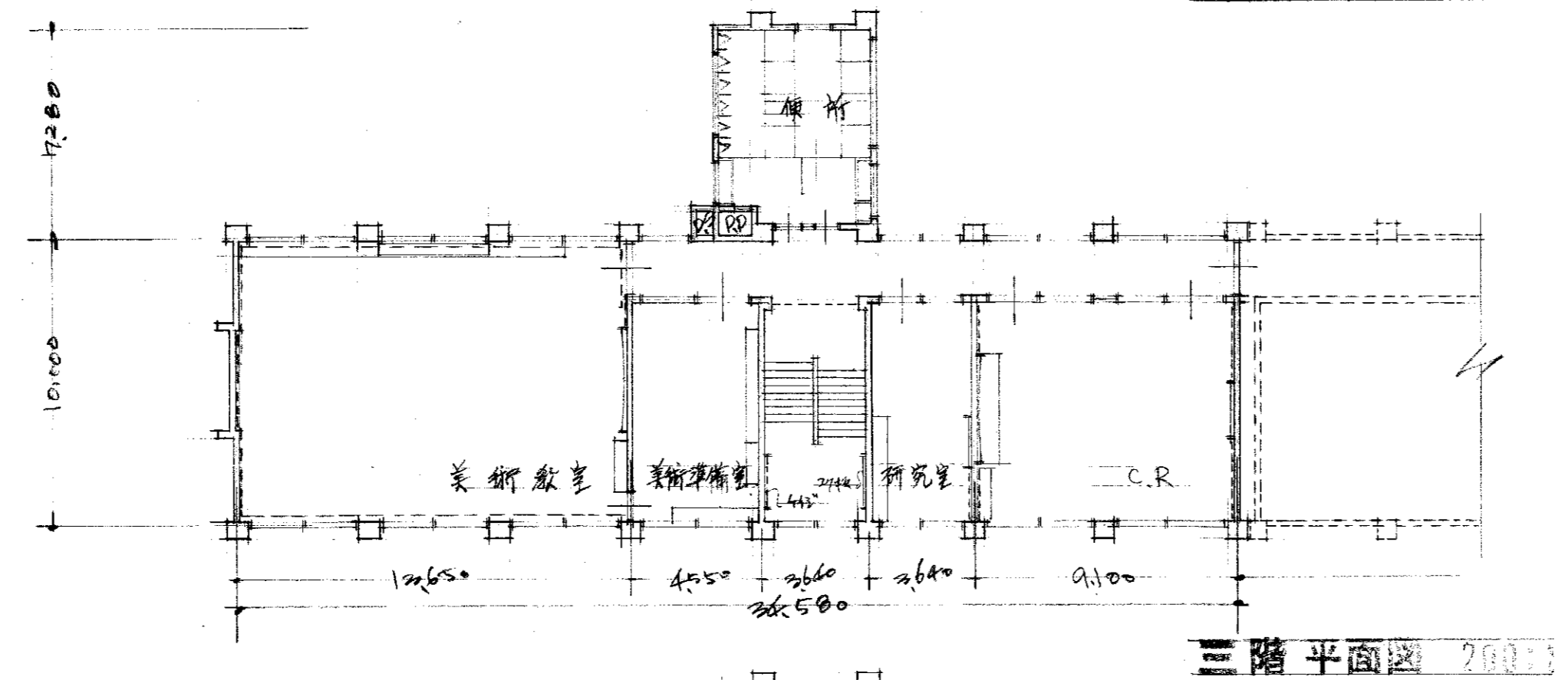
附近見取図

竣工図

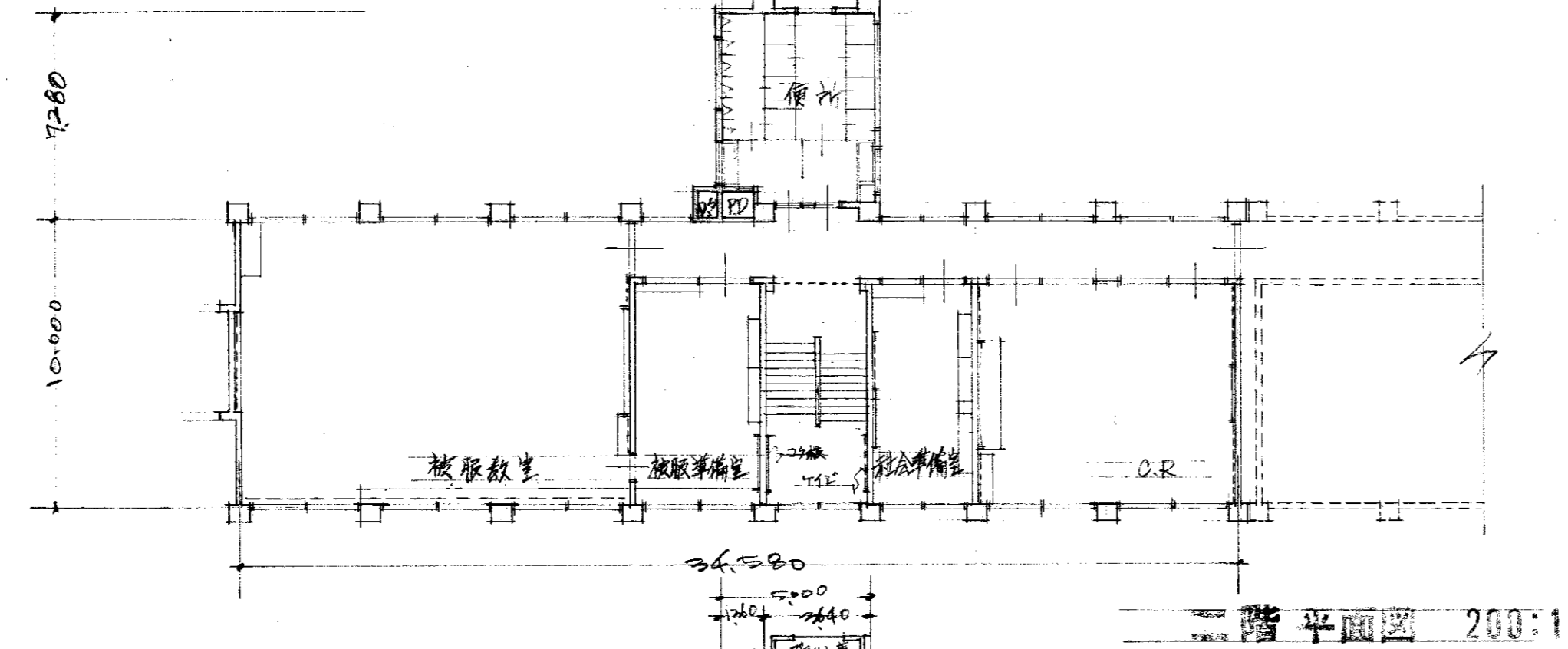
仕上表



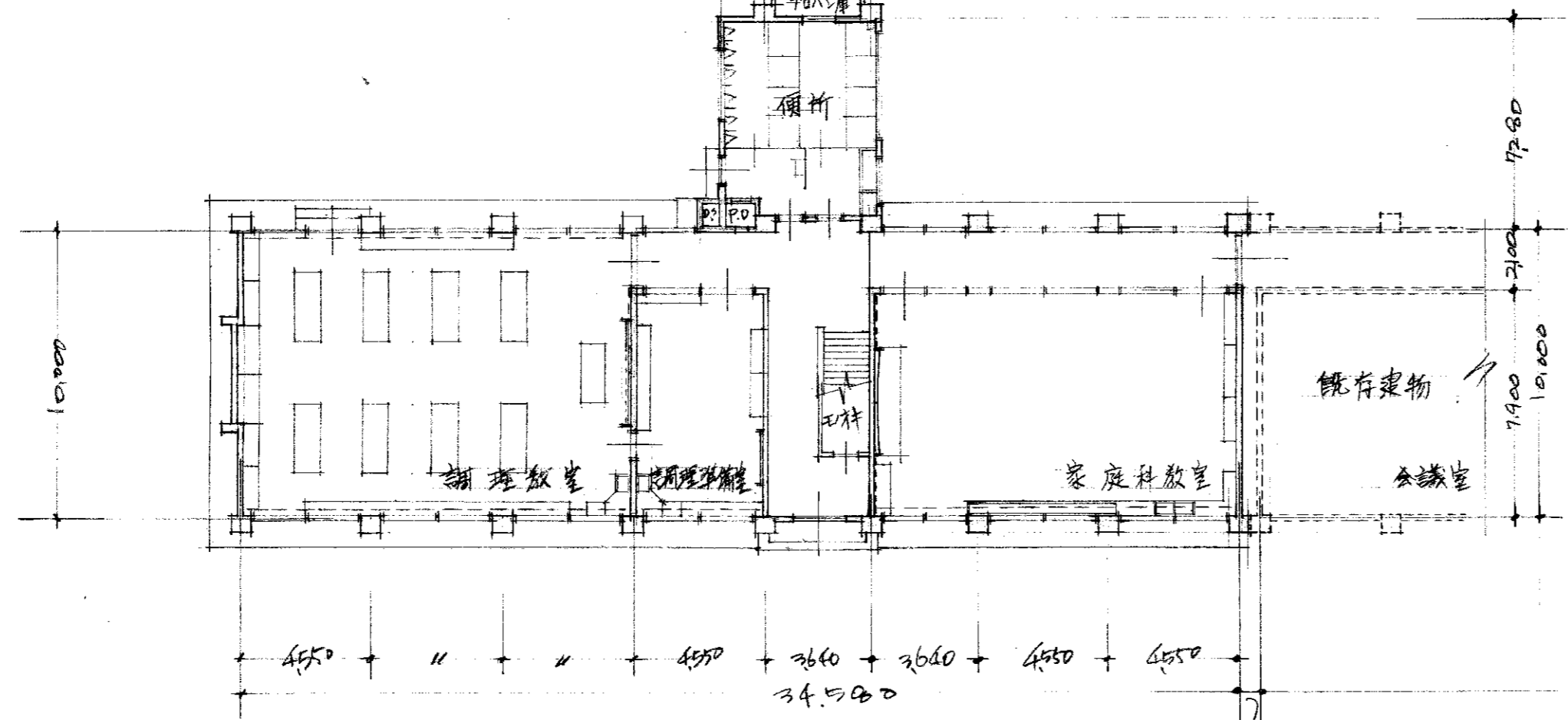
二階平面圖 200:1



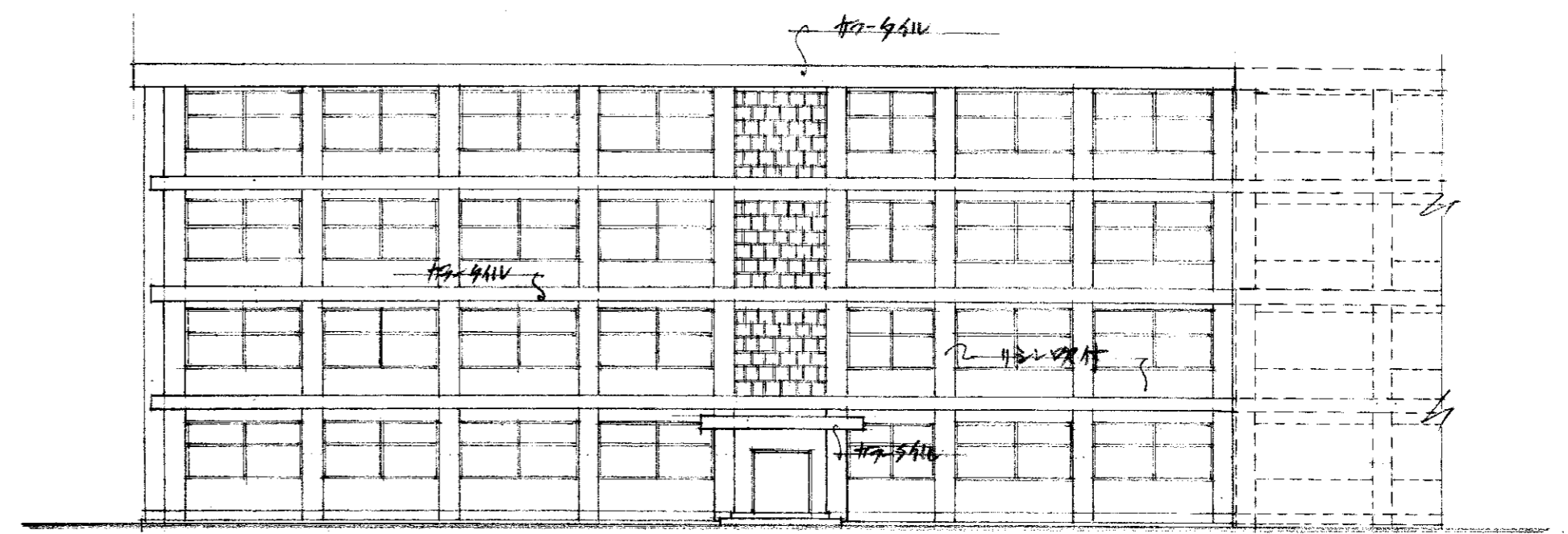
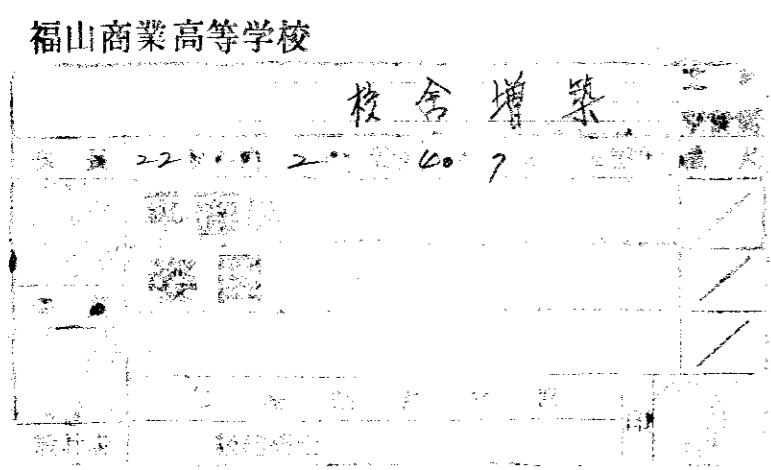
三階平面圖 200:1



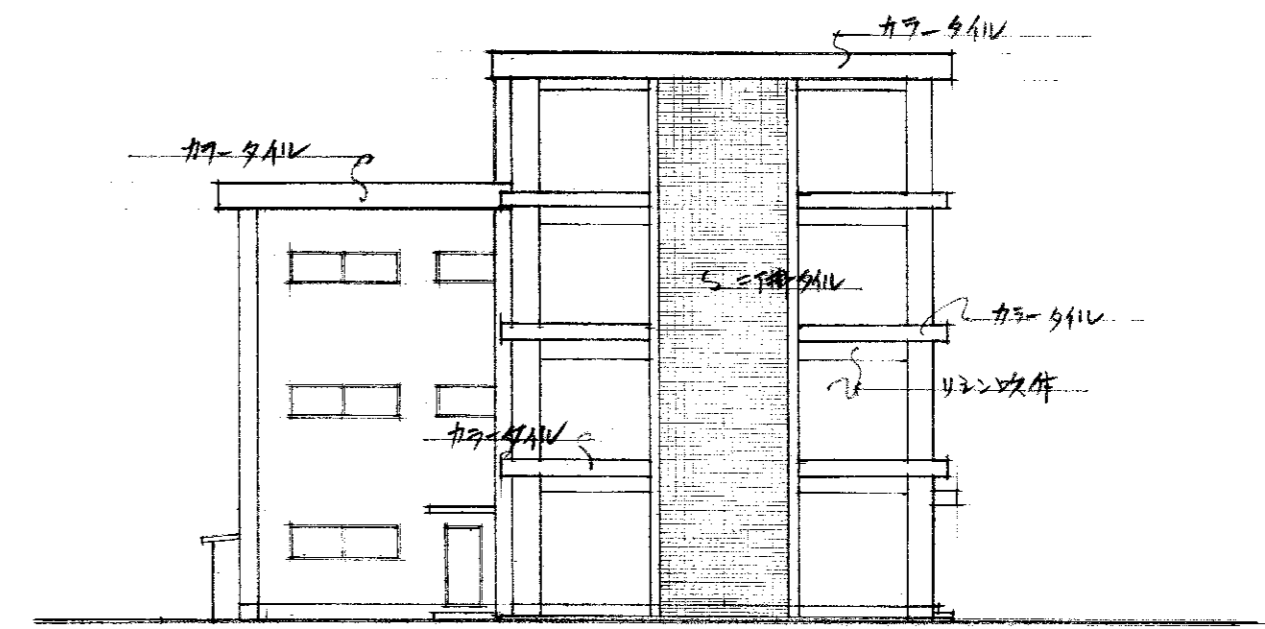
四階平面圖 200:1



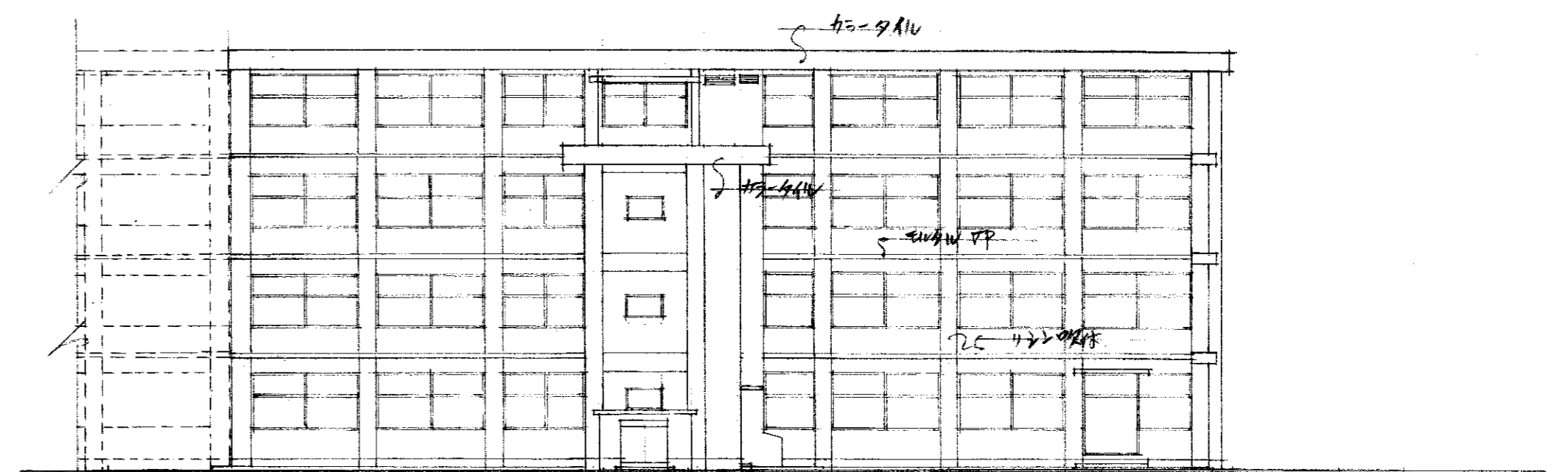
五階平面圖 200:1



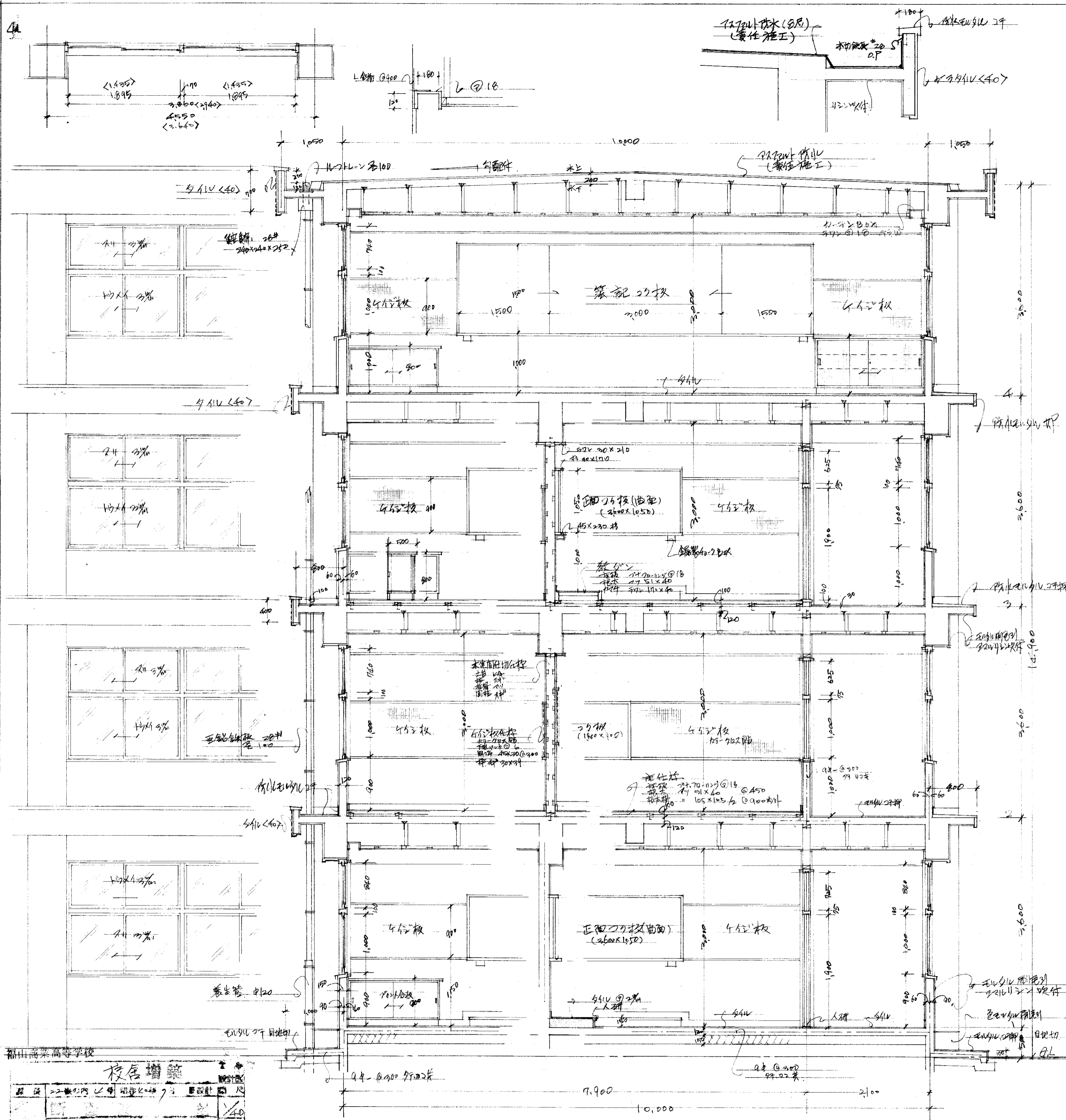
南面立面圖 200:1



西面立面圖 200:1



北面立面圖 200:1



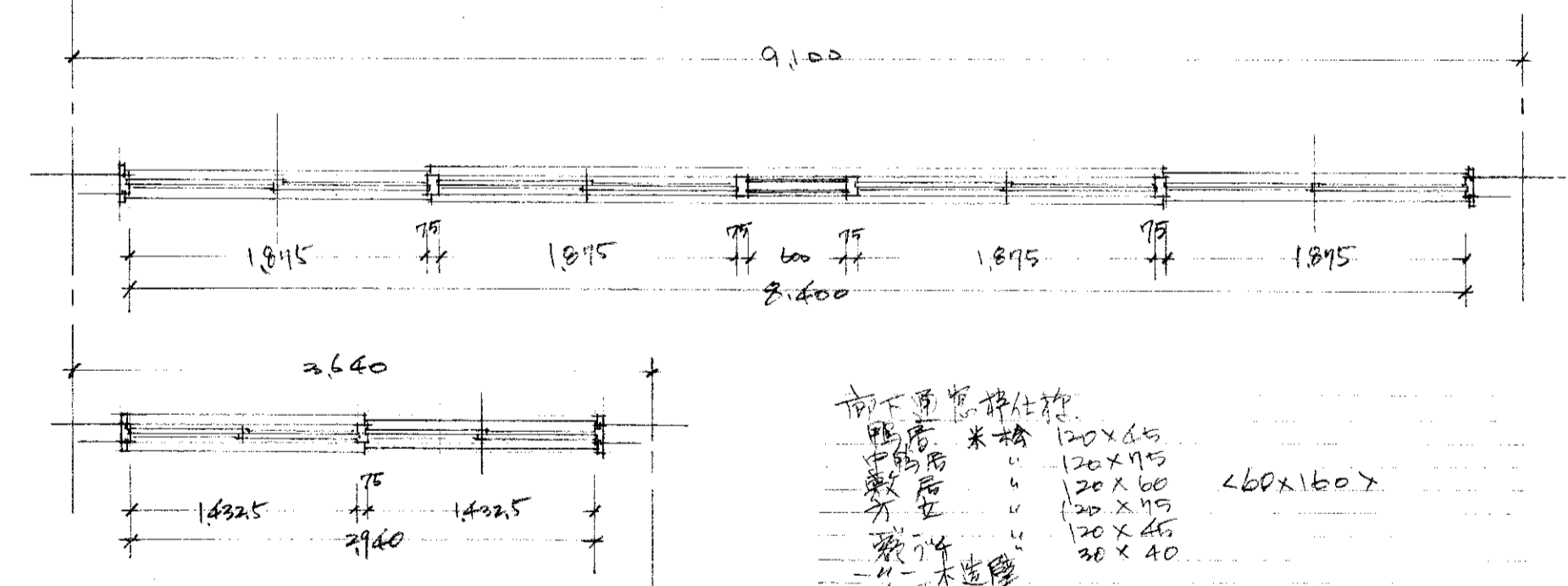
特色仕様  
 屋根防水 珪藻土防水  
 外壁 シンク付  
 鋼製建築  
 塗装 工事

珪藻土防水 60-215  
 シンク付  
 丁工 欄干合格品 パンチサインツメ  
 鉄部  
 木部  
 珪藻土部

AP (77ル酸樹脂系)  
 CP (77ル酸樹脂系)  
 UP (77ル酸樹脂系)  
 O.S.W (77ル酸樹脂系)  
 O.S. (77ル酸樹脂系)

天井仕様 (微天井)  
 釘木 39x51 (1.2T-使用) 900 @  
 野地板 39x51 97 @ 900 @ 以内  
 通気層 39x51/2 97 @ 450 @  
 天井 77ル酸樹脂系 (E=1.0)  
 77ル酸樹脂系 照明 (器具) 19x470x450 W.P.吹付 底面巾6%  
 75

床仕様 (2.3階敷)  
 釘木 39x51 (1.2T-使用) 900 @  
 野地板 39x51 97 @ 900 @ 以内  
 通気層 39x51 97 @ 150 @  
 150 @  
 床板 15x60  
 吸音板 200x300 不要吸音板等品



床下埋込仕様  
 断熱材 120x60  
 防湿層 120x60  
 敷居 120x60  
 外壁 120x60  
 内装 120x60  
 木造部 120x60  
 柱 120x60  
 梁 120x60  
 桁 120x60  
 床板 120x60  
 通気層 25x25  
 通気層 25x25

福山商業高等学校

校舎増築

図番: 2-1-1-1-1-1-1-1-1-1

1/40

10000

10000

10000

10000

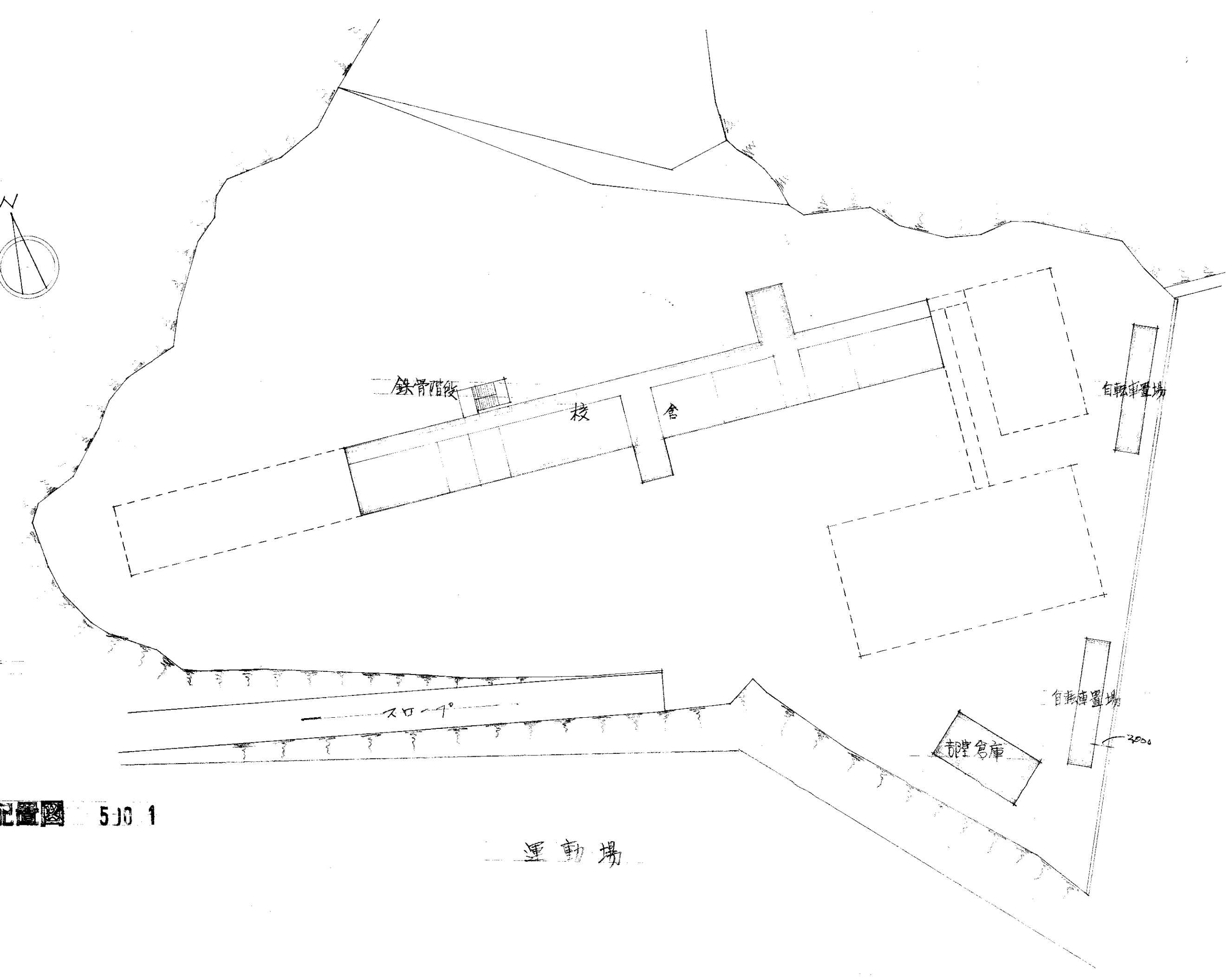
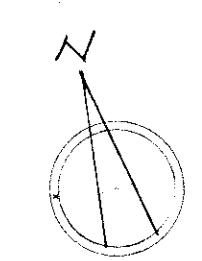
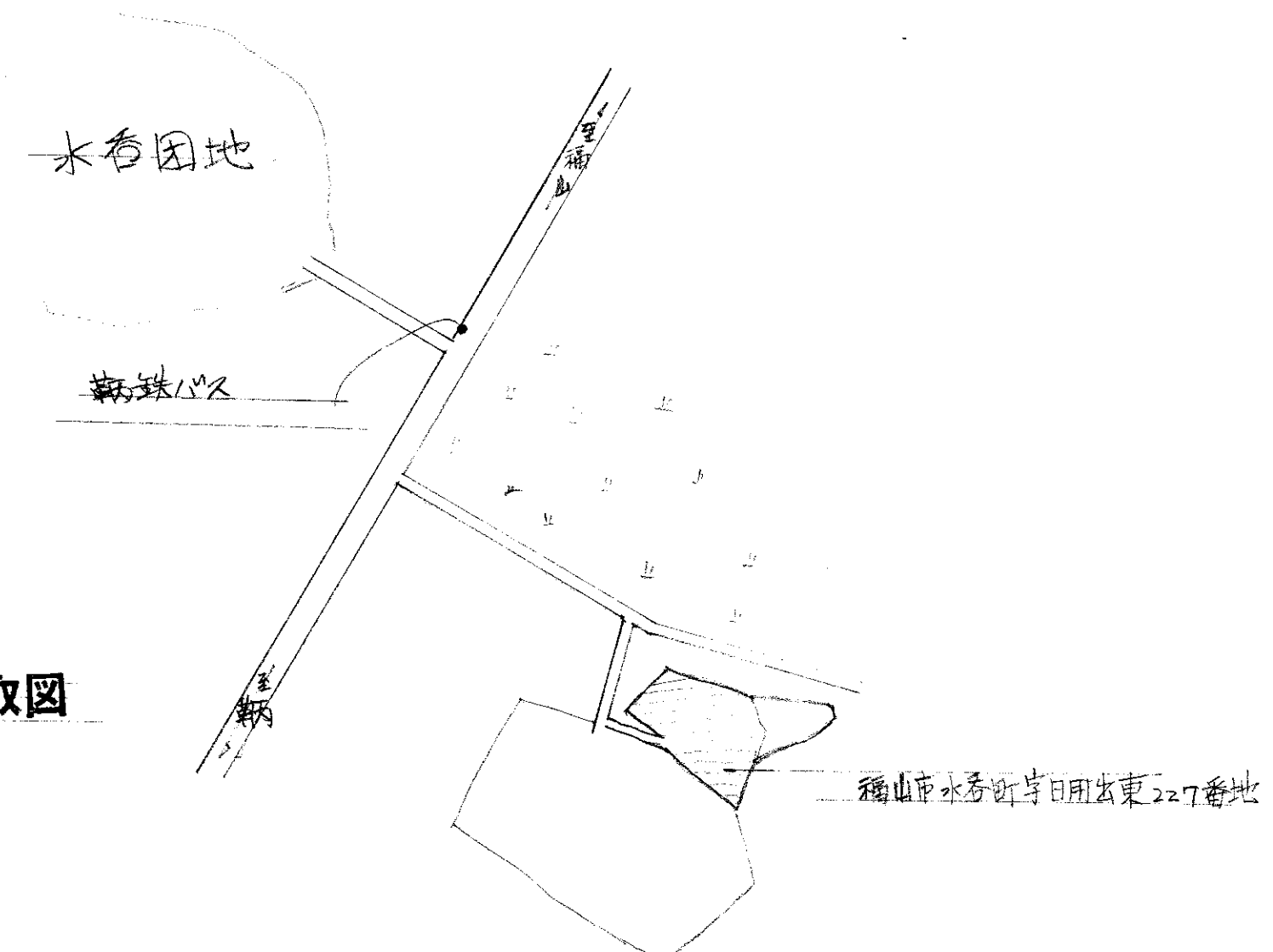




工事概要

工事名称	福山商業高等学校校舎		新築工事
工事場所	福山市水呑町字日田出東227番地		
1 本館棟	鉄筋2711 <sup>M</sup> 造	4階建	1棟
面積1階	937.433		
2階	910.850		
3階	910.850		
4階	874.450		
計	3,633.583		
2 部室倉庫	木造平家建	波形スレト葺	1棟
面積	91.370		
3 自転車置場	軽量鉄骨造平家建	波形スレト葺	2棟
面積	1	66.240	1棟
	2	66.240	1棟
4 非常階段	鉄骨造		1ヶ所
5 電気工事、給排水衛生工事は別途工事とする			

附近見取図

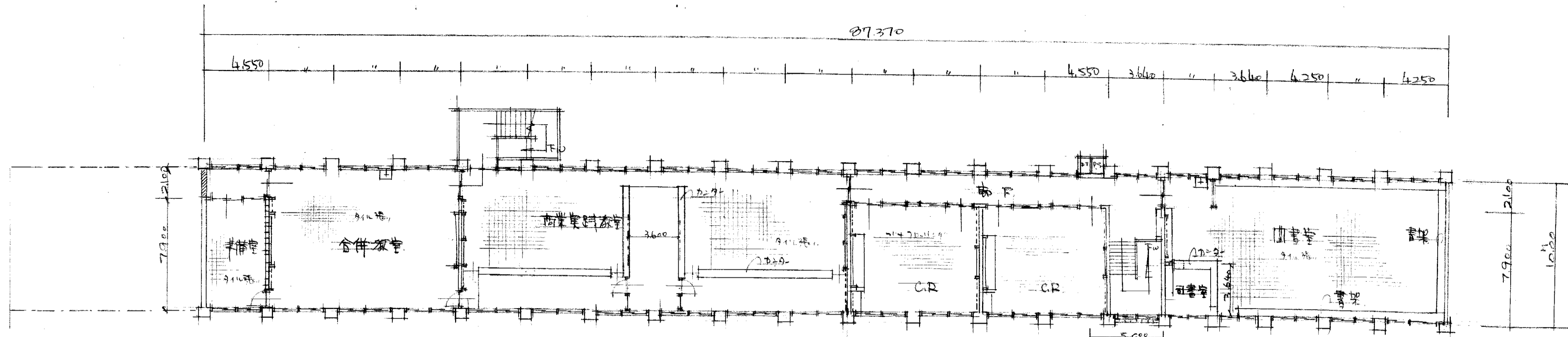


凡例  
 [Solid Box] 新築建物  
 [Dashed Box] 既存建物

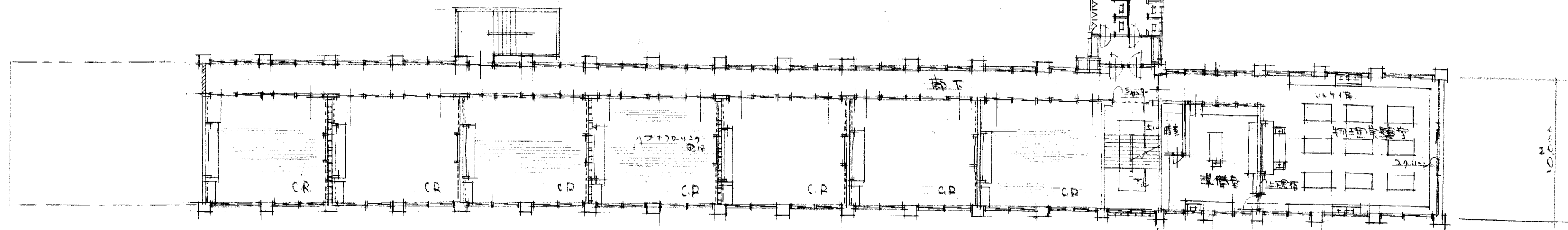
配置図 5J0 1

福山商業高等学校校舎その他新築

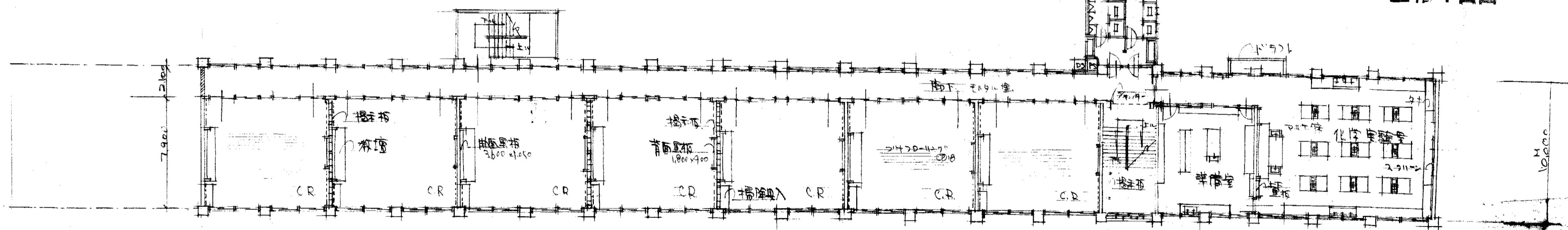
概算	3,633,583	単位	円
設計者	[Signature]		



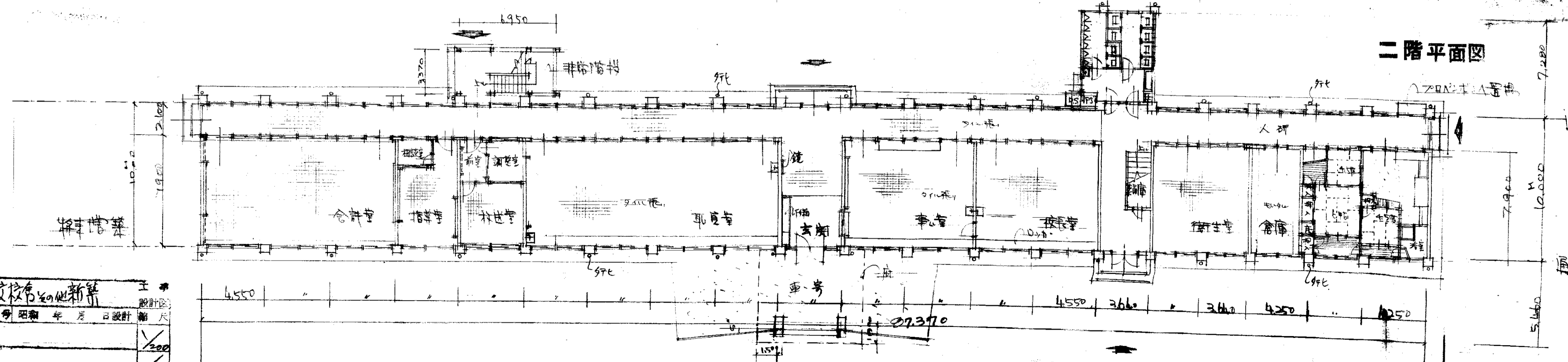
四階平面圖



三階平面圖



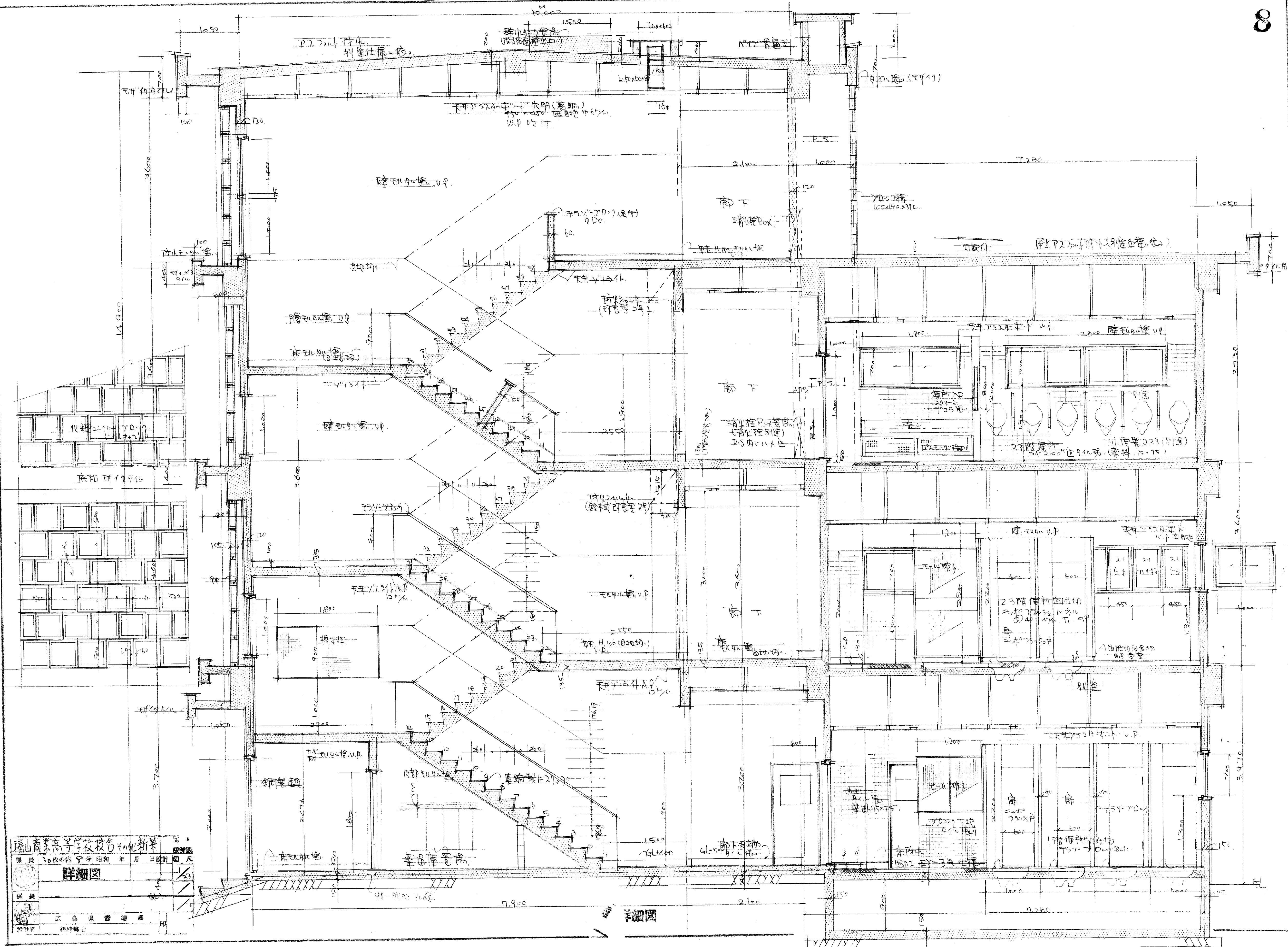
二階平面圖



一階平面圖

福山商業高等學校校舎新築 建築 30枚以内 3号 昭和 年 月 日設計 大	
工務 設計 監理 監工	廣島縣警備隊 設計士





福山商業高等学校校舎2010年新築  
 課長 30 設計 5 月 10 日 設計 図 尺  
 詳細図  
 設計者 松本 謙一  
 監理者 松本 謙一

詳細図

