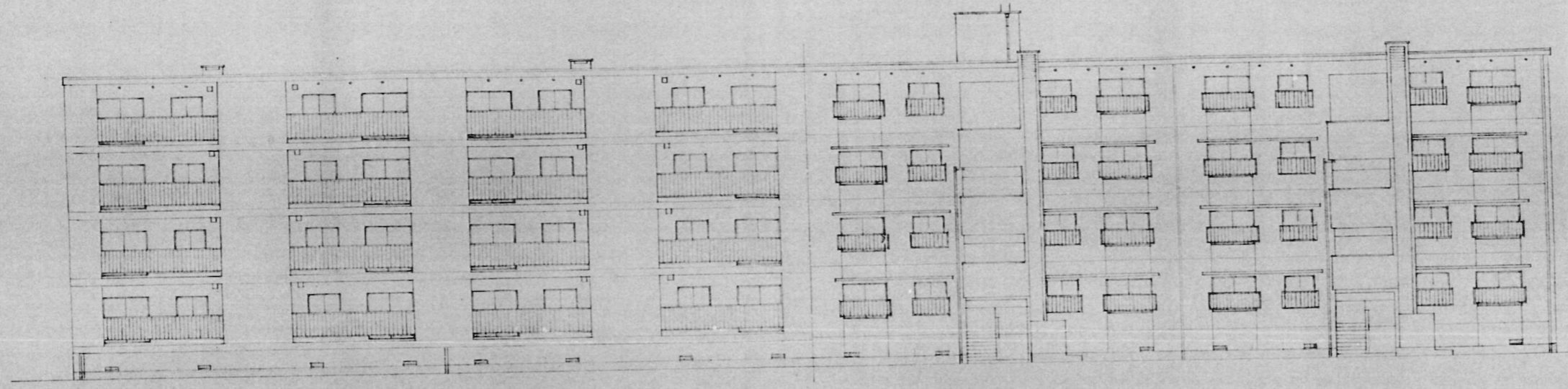
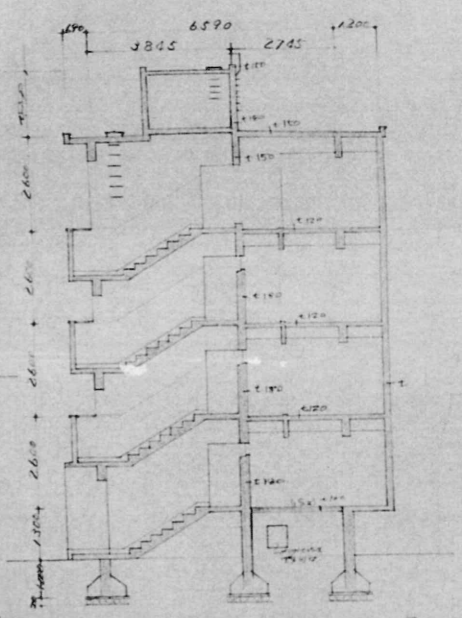


| | |
|------------|-------------|
| H-1010-300 | |
| 第1期 設計圖 | |
| 圖名 | 平面 立面 剖面 |
| 縮尺 | 1:100 1:100 |
| 設計者 | 渡辺千敏 |
| 建築主 | 岡島屋土木建築部住宅課 |

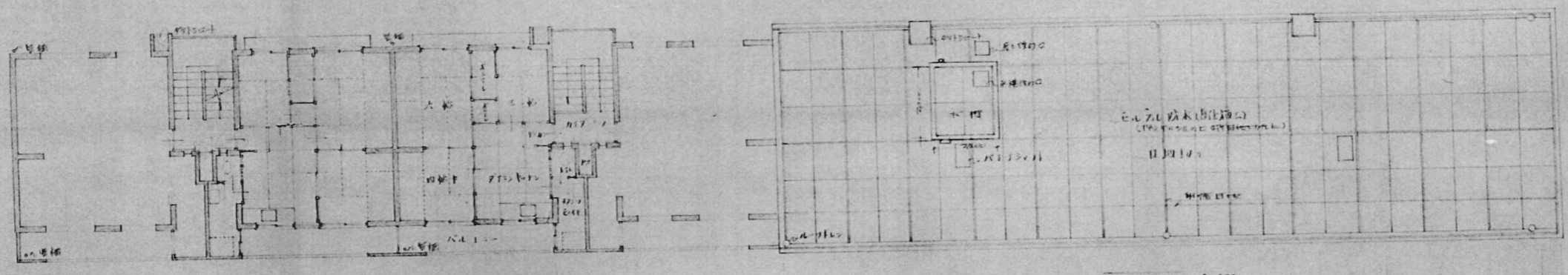


一階柱間面積 (10F中)
 本棟 12.40 × 12.00 × 30 = 1816.700
 附設 12.00 × 12.00 × 30 = 67.600
 階段 12.00 × 12.00 × 20 = 76.800
 エレベーター 4.20 × 12.00 × 30 = 21.000
 計 1991.200

立面図 1:100

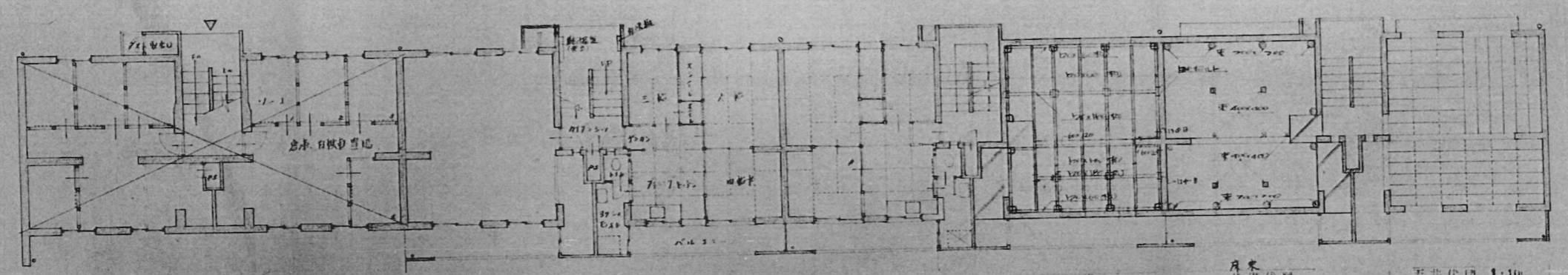


断面図 1:100



2.3F 平面図 1:100 4F 平面図

基礎平面 1:100



1F 平面図 1:100

2.3F 平面図

床基礎図

月床基礎図

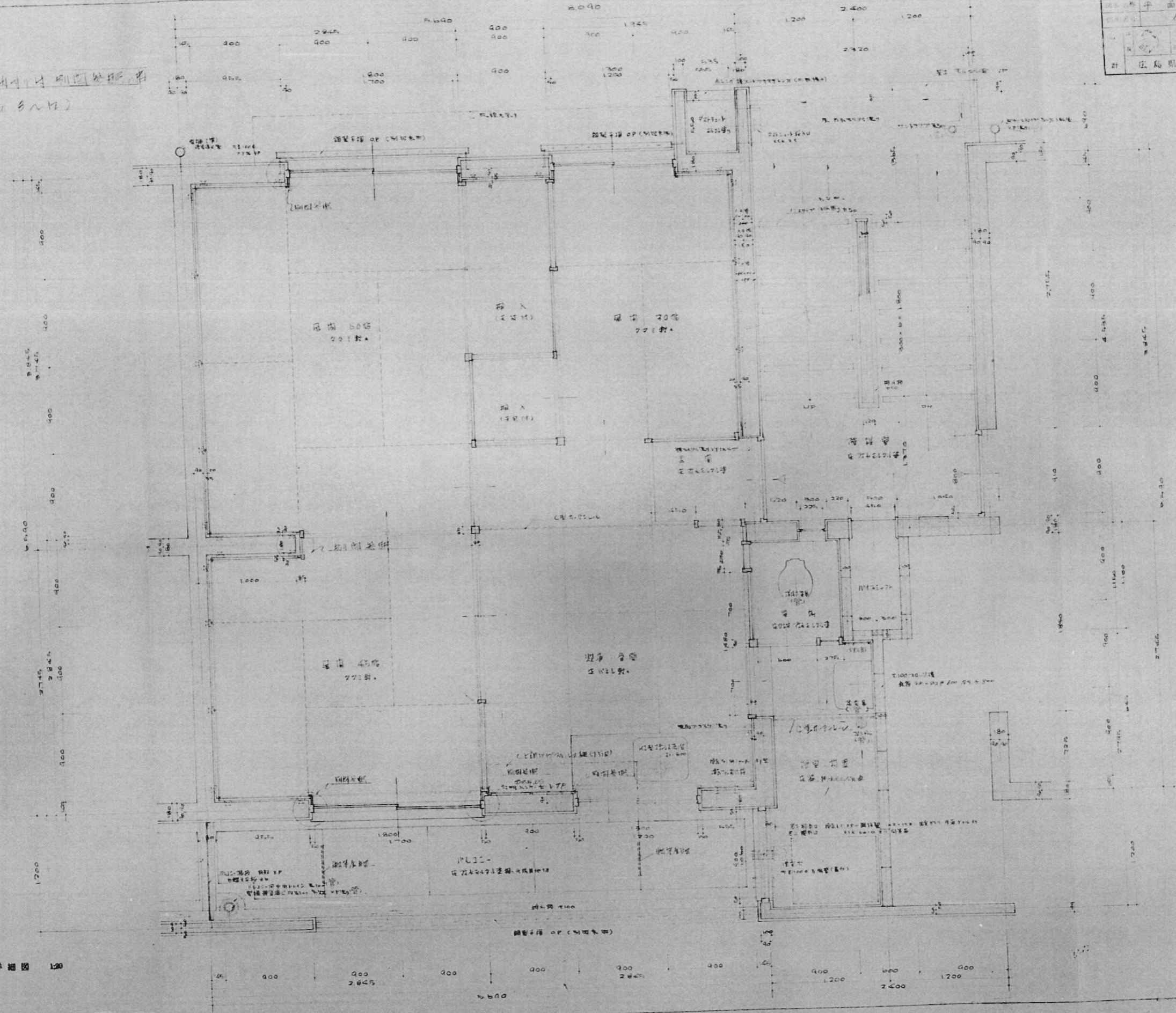
天井伏図 1:100

立面図 1:100

70

| | | |
|----|-------------|----|
| 名称 | 4H | 设计 |
| 比例 | 1:100 | 日期 |
| 图号 | A | 设计 |
| 设计 | 广岛县土木建设部住宅课 | |

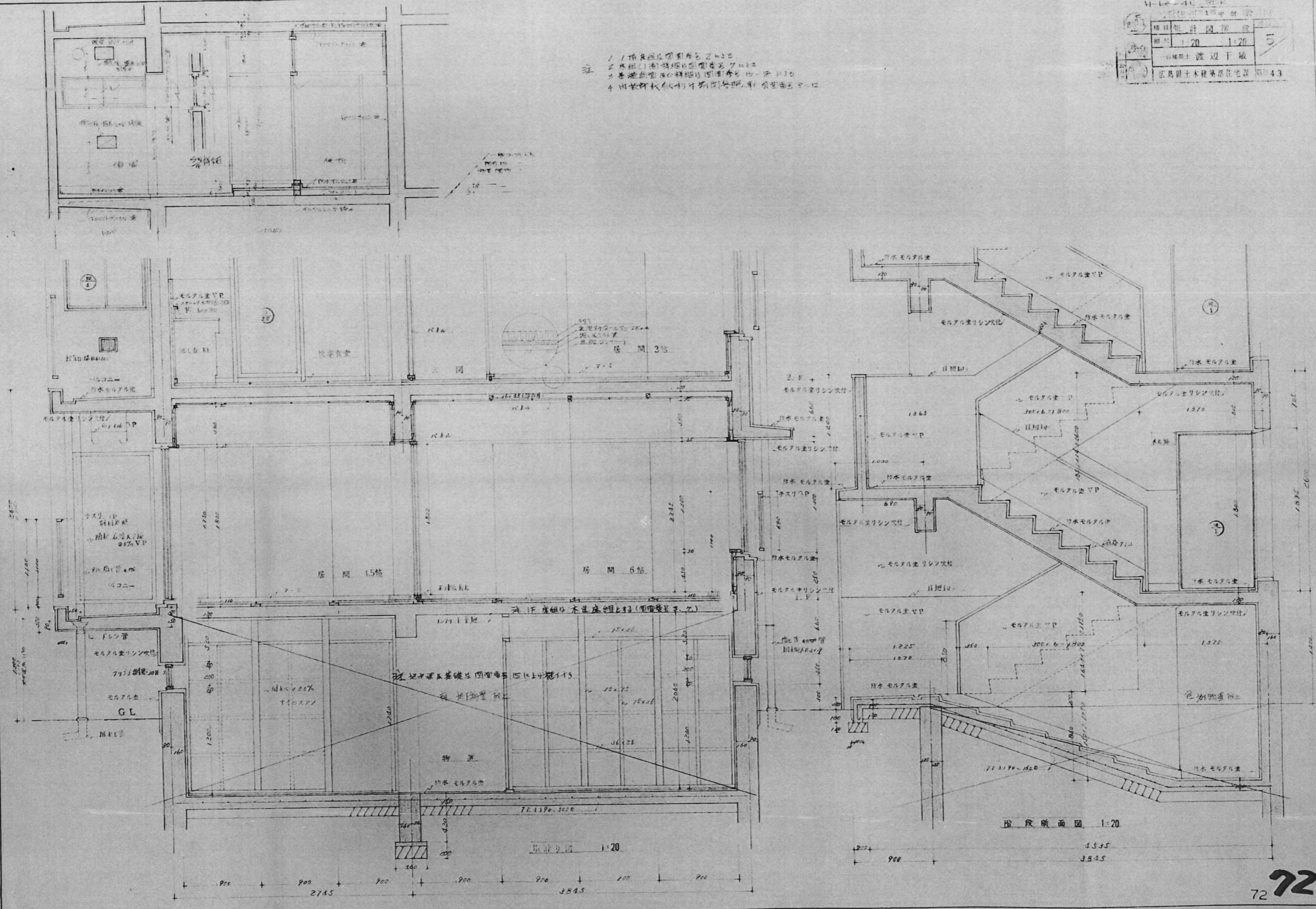
⑤ 由提部衣制小片 刚固外服, 并
(图前表后 8~12)



平面詳細図 1:20

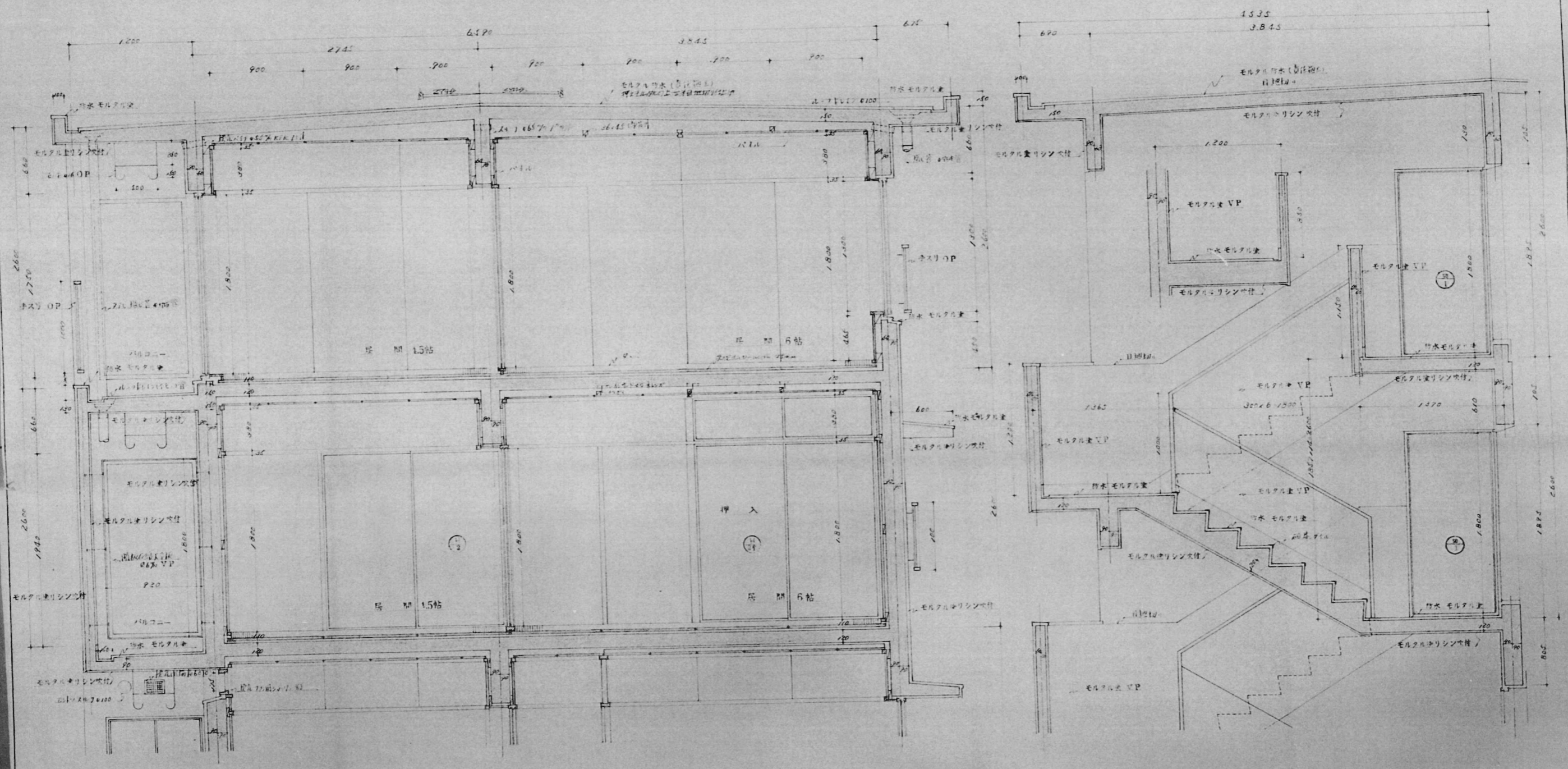
| | | |
|-----------------|------|------|
| V-14-41 | | |
| 種目 | 設計 | 図 |
| 縮尺 | 1:20 | 1:20 |
| 設計者 渡辺千敏 | | |
| 広島県土木建築部住宅課 第43 | | |

1. 1階基礎図面参照による
 2. 本組(1)南端の基礎は図面参照による
 3. 基礎面以上の詳細は図面参照による
 4. 内装材料は別紙(別図)参照による



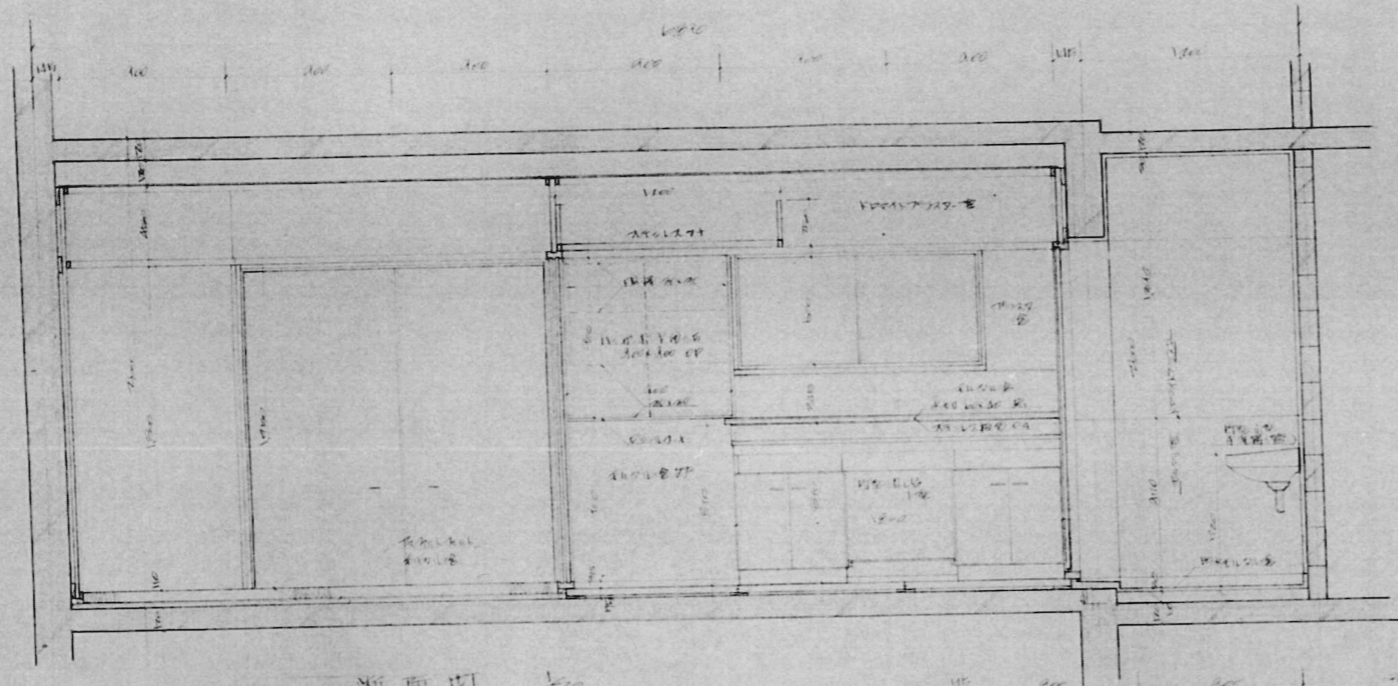
階段断面図 1:20

| | |
|-----|-------------|
| 設計者 | 渡辺千敏 |
| 設計日 | 昭和20年11月 |
| 図番 | 6 |
| 建築主 | 広島県土木建築部住宅課 |
| 棟名 | 住宅第43 |

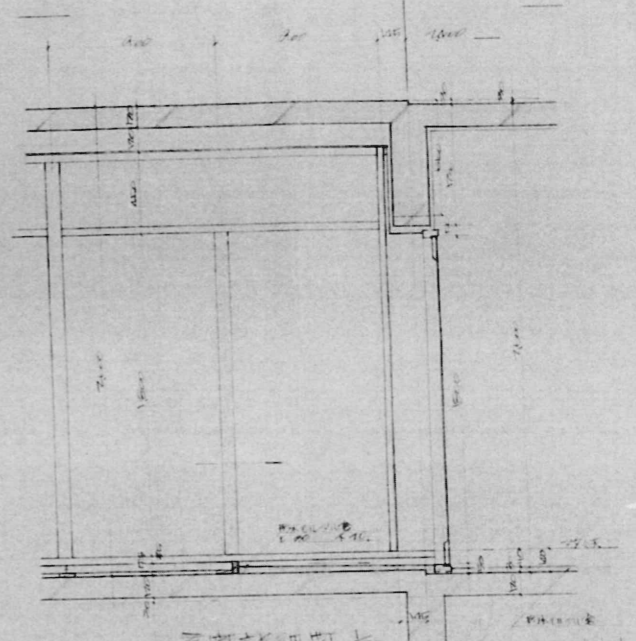


設計図 1:20

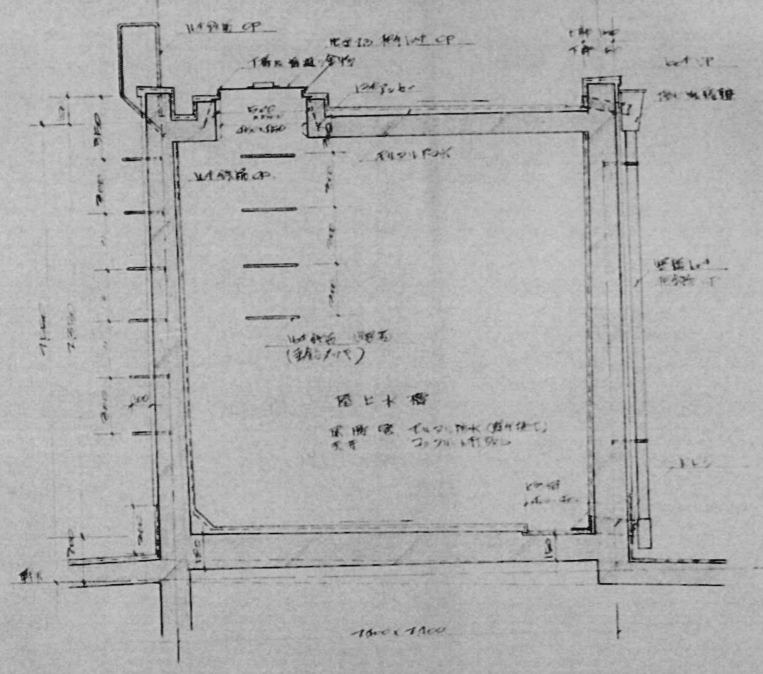
階段断面図 1:20



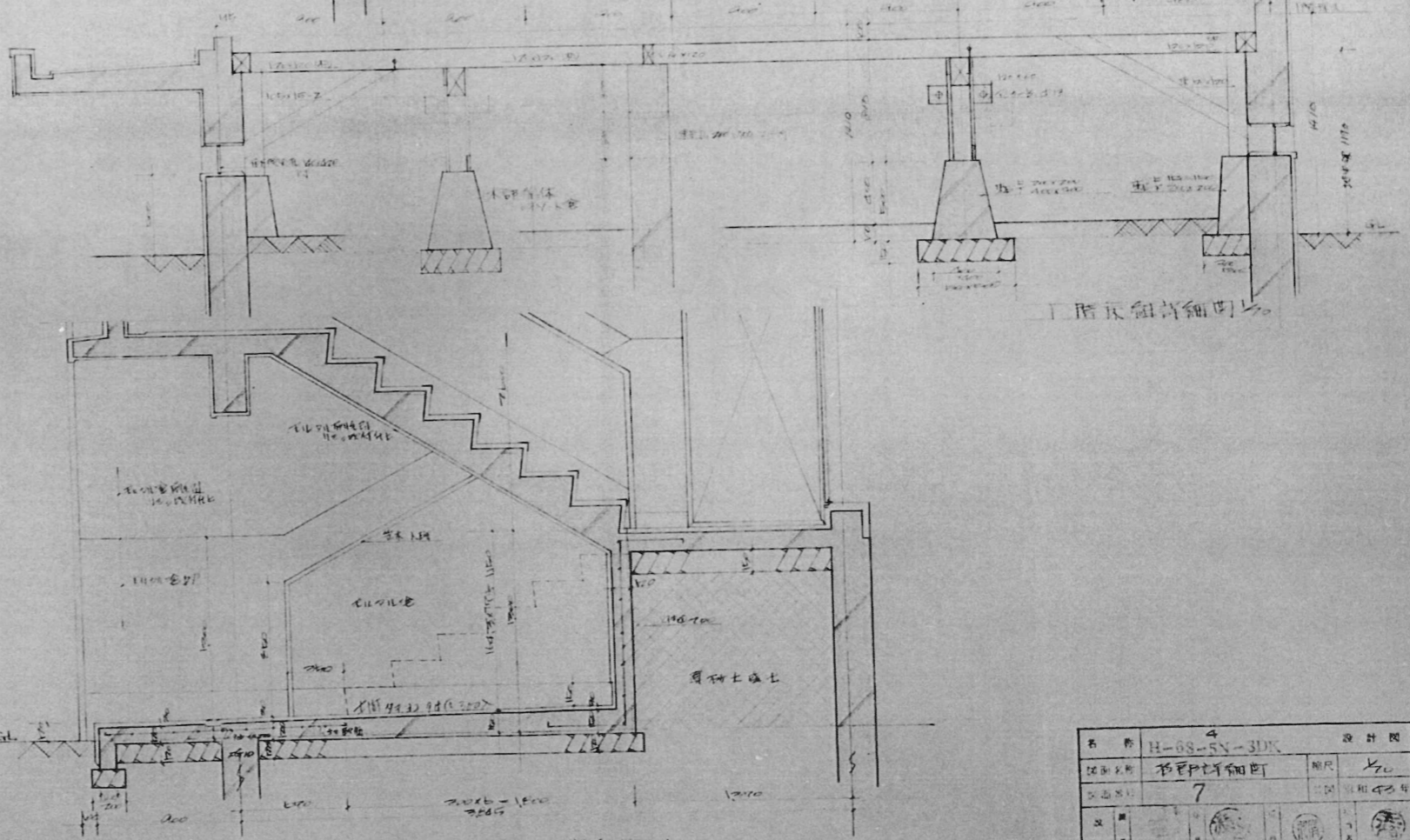
平面圖 1/20



窗框細部圖 1/20



樓梯細部圖 1/20



1階樓梯細部圖 1/20

| | | |
|-----|-------------------------|------|
| 名 稱 | H-68-5N-3DK | 設計圖 |
| 圖 號 | 7 | 1/20 |
| 文 號 | | 1/20 |
| 圖 例 | | |
| 註 釋 | 1. 此圖為土木建築部住宅課 2. 74 | |

74