

「ファミリー世帯のニーズを捉えた居住環境の創出」及び「地域のまちなみに調和した景観形成」並びに「実現性の高い建設コストの縮減策」についての提案

### 地域と共に暮らす豊かであたたかい集住のかたち



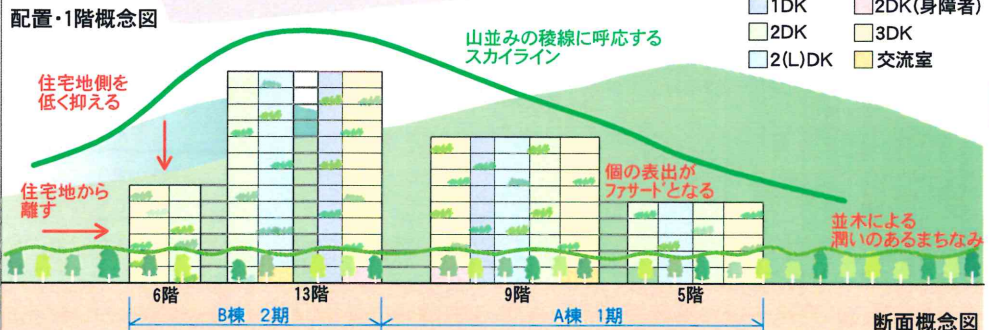
山並みを背景に建つ住棟群



並木ストリート

まちなみバルコニー

住戸	1期	2期	計
1DK	13	9	22
2DK	19	18	37
2DK身	1	1	2
2(L)DK	12	14	26
3DK	18	21	39
計	63	63	126

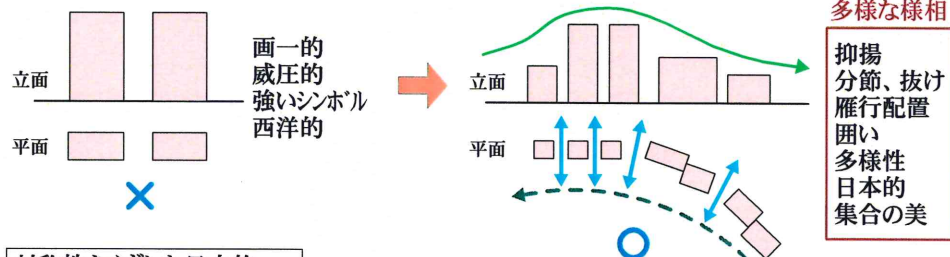


テーマ2: 「地域のまちなみに調和した景観形成」について

### 熊野町の風景に溶け込む景観づくり

#### ●熊野の山並みに呼応する風景の創出(遠景)

熊野は、山に囲まれた地形で、まちなみの向こうには、折り重なる山並みが見えます。その山の稜線に呼応する抑揚のある建物ボリュームを計画します。対称性を崩した日本的な景観構成(くずしの美学)にもつながるやわらかい構成が、熊野の風景に調和します。



対称性をくずした日本的景観構成(くずしの美学)

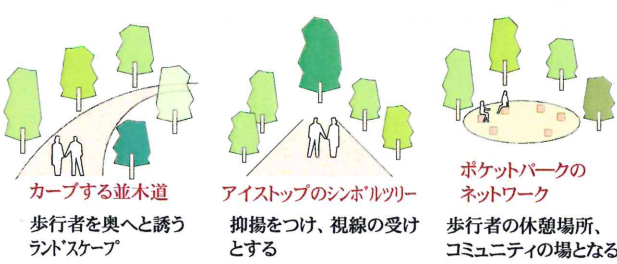


左右対称を破る法隆寺

左右対称を破る松本城

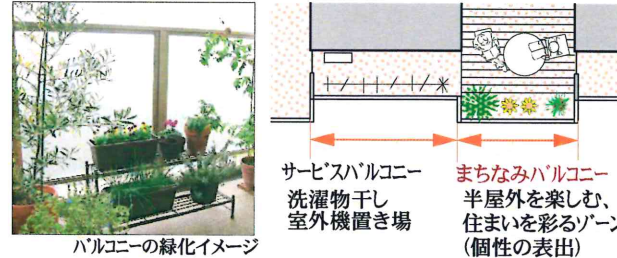
#### ●並木が街並みをつなげる(中景)

計画地の周辺は、緑地がまばらに整備されています。これらをつなげて敷地周囲に並木を整備することで、統一感のある街並みを形成するだけでなく、隣接する住宅のパッカーにもなります。



#### ●個の表出がまちなみを彩る(近景)

一人一人の個性の表出の集合が建物のファサードを構成し、画一的でない、表情豊かな町並み景観を形成します。個性の表出を促がすまちなみバルコニーを提案します。



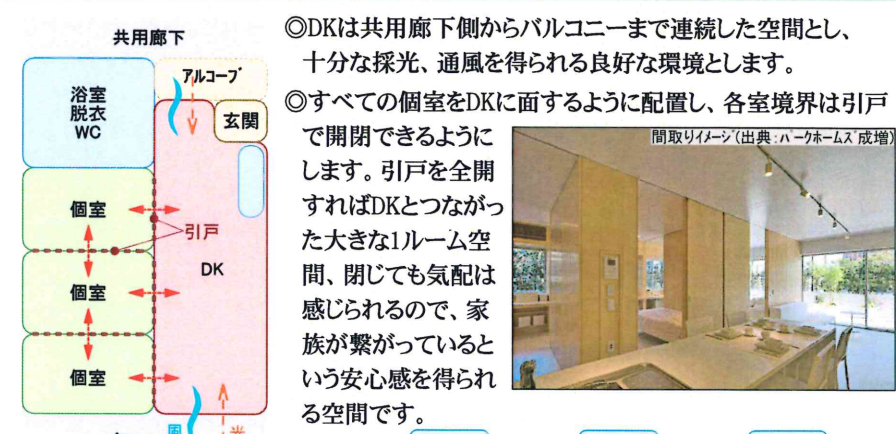
テーマ3: 「実現性の高い建設コストの縮減策」について

<p>間仕切壁パネルに石膏ボード(防火性能も向上)</p> <p>表面材:合板t12 → 石膏ボードt12.5</p>	<p>外壁にALCパネルを採用</p> <p>躯体コストの削減、断熱性向上</p> <p>型枠工事の省略</p> <p>耐震スリット不要(工期短縮)</p>	<p>高炉セメントの採用</p> <p>上部躯体:ポルトランドセメント</p> <p>基礎躯体:高炉セメント</p>	<p>住戸内装工事の簡素化</p> <p>床・天井仕上をコンクリート直貼り</p> <p>クッション材(床衝撃音対策に効果的)</p>	<p>合理的な建物計画</p> <p>明快な住戸構成による施工資材の転用、繰り返し工事が可能</p>	<p>樹木を幼木または、若木を使用、材料単価及び植栽手間の縮減を図る</p> <p>根切残土</p>	<p>建物基礎の根切り残土を幼児遊園の築山盛り土に転用、残土処分費を削減</p>
---	--	--	---	--	--	--

テーマ1: 「ファミリー世帯のニーズを捉えた居住環境の創出」について

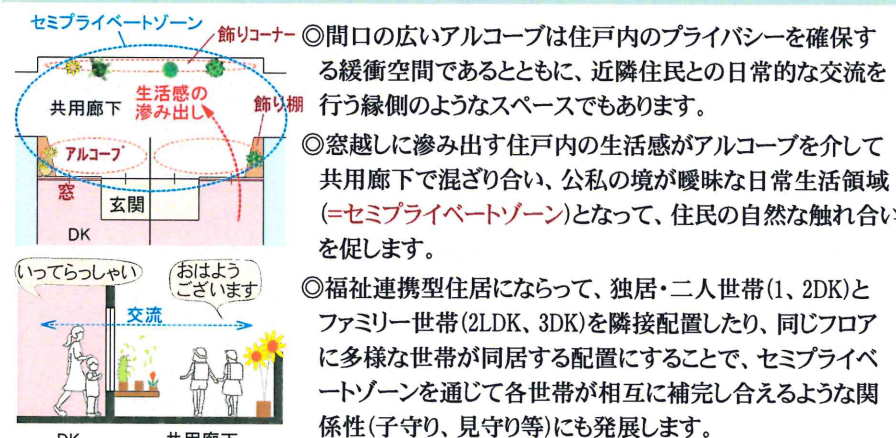
### 「つながり」を育むすまいづくり

#### ●家族とのつながりを感じられる間取り



◎子どもの成長や世帯構成の変化に合わせて間取りを変更することが可能です。また1日の中でも部屋のつながりや構成を変えられる自由度の高い空間です。

#### ●近隣住民をつなげるセミプライベートゾーン



#### ●つながりを広げる

各階の階段やEV廻りには、交流を促すコモンスペースを設けます。1階のEV廻りには、団地全体で利用できる交流室(=団地リビング)を整備し、放課後の児童が日常的に集まることができるスペースとします。集会所はプレイルームとしての使用も想定し、セミプライベートゾーンでのつながりが団地全体にも広がって、良好なコミュニティが形成される工夫を施します。

