

5. 血液製剤の使用について

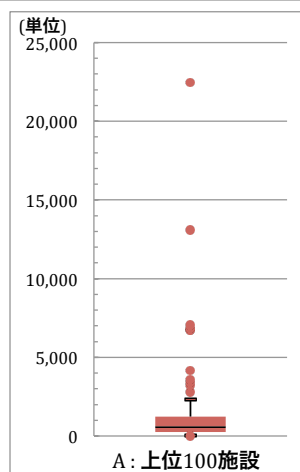
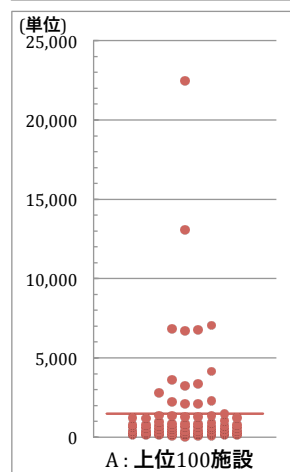
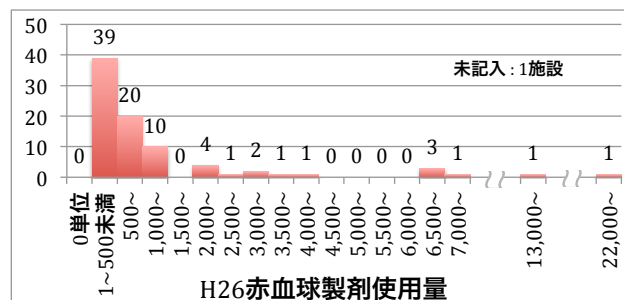
5-a. 平成26年(又は平成26年度)の血液製剤使用量

5-a-1. 赤血球製剤 $p < 0.0001$

H24輸血用血液製剤供給量上位100施設 N=85

	回答数	割合
0単位	0	0.0%
1以上～500未満	39	45.9%
500～1,000	20	23.5%
1,000～5,000	19	22.4%
5,000～10,000	4	4.7%
10,000～	2	2.4%
未記入	1	1.2%
合計	85	100.0%

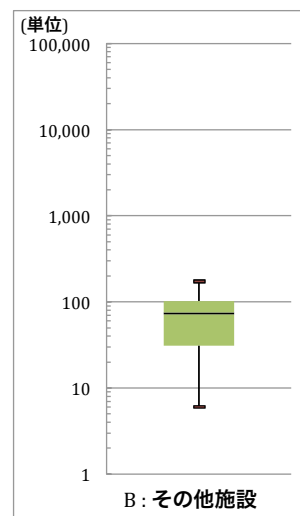
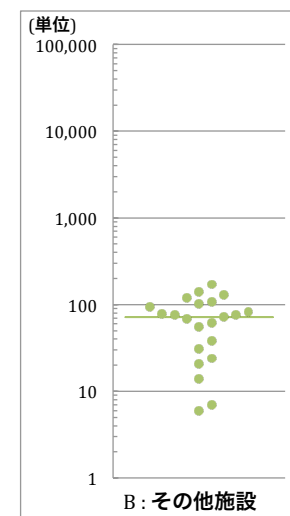
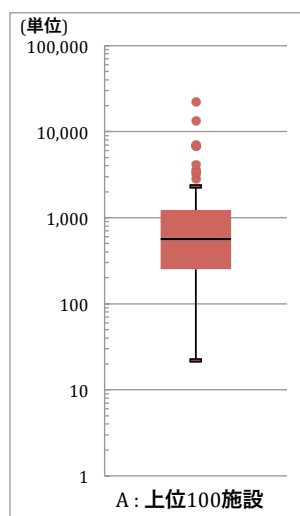
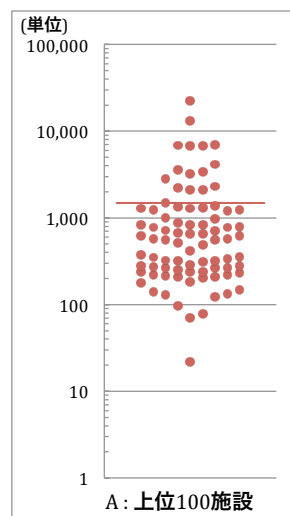
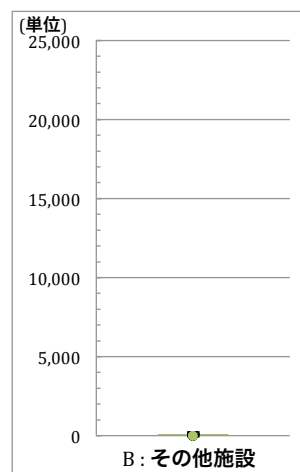
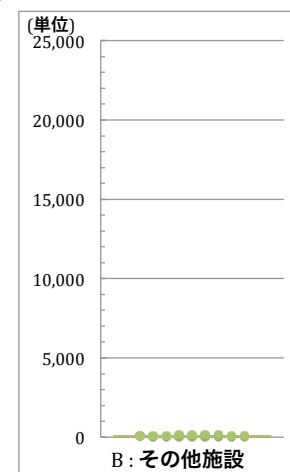
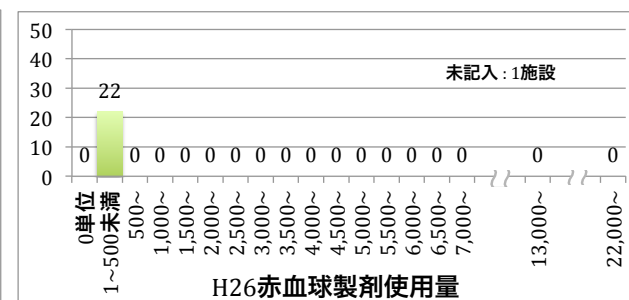
平均値±SD	1488.8±3075.0
中央値 [25%-75%]	564.5 [243 - 1272]



その他施設 N=23

	回答数	割合
0単位	0	0.0%
1以上～500未満	22	95.7%
500～1,000	0	0.0%
1,000～5,000	0	0.0%
5,000～10,000	0	0.0%
10,000～	0	0.0%
未記入	1	4.3%
合計	23	100.0%

平均値±SD	71.6±45.3
中央値 [25%-75%]	73.5 [29.25 - 103.5]

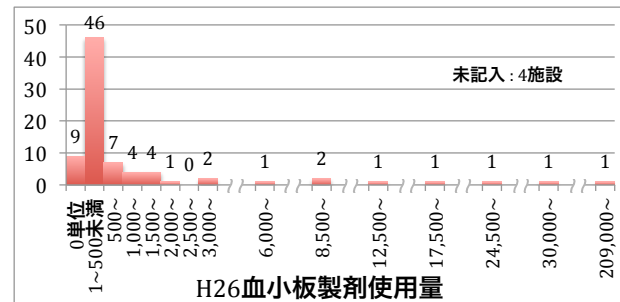


5-a-2. 血小板製剤 $p < 0.0001$

H24輸血用血液製剤供給量上位100施設 N=85

	回答数	割合
0単位	9	10.6%
1以上～500未満	46	54.1%
500～1,000	7	8.2%
1,000～5,000	11	12.9%
50,000～10,000	3	3.5%
10,000～	5	5.9%
未記入	4	4.7%
合計	85	100.0%

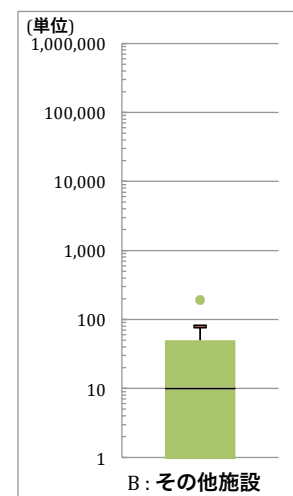
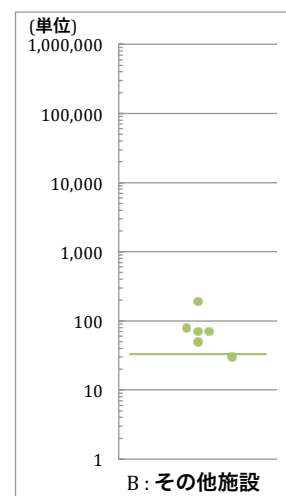
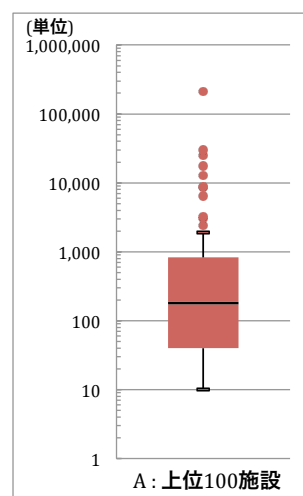
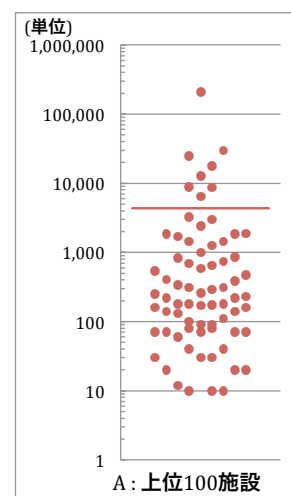
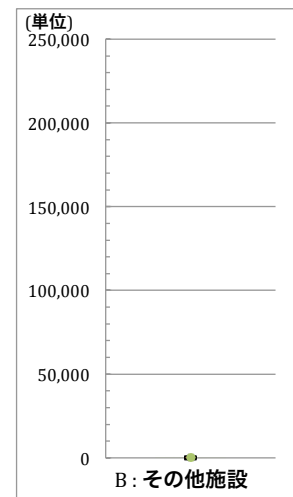
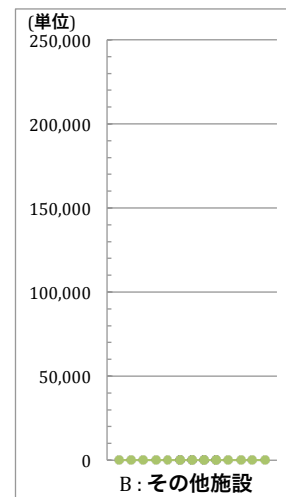
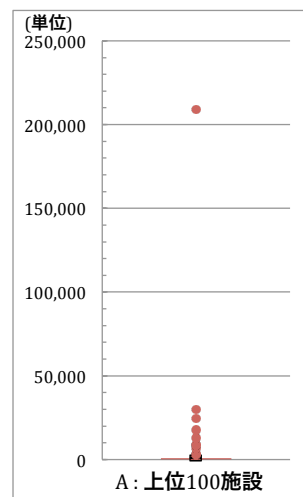
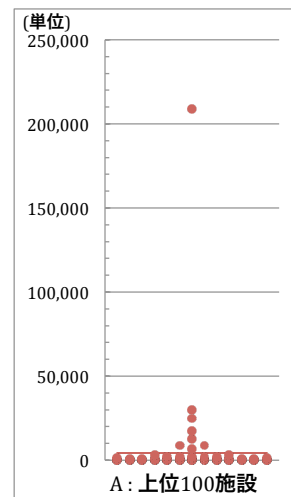
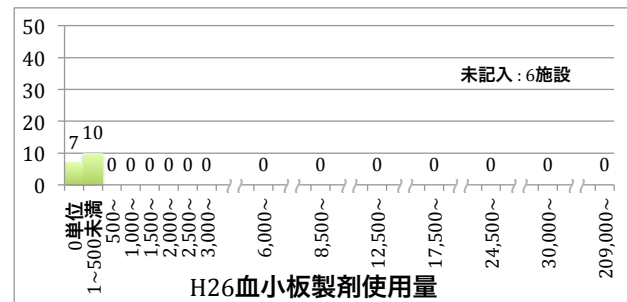
平均値±SD	4330.9±23558.8
中央値 [25%-75%]	180 [40 - 845]



その他施設 N=23

	回答数	割合
0単位	7	30.4%
1以上～500未満	10	43.5%
500～1,000	0	0.0%
1,000～5,000	0	0.0%
50,000～10,000	0	0.0%
10,000～	0	0.0%
未記入	6	26.1%
合計	23	100.0%

平均値±SD	32.9±49.2
中央値 [25%-75%]	10 [0 - 60]

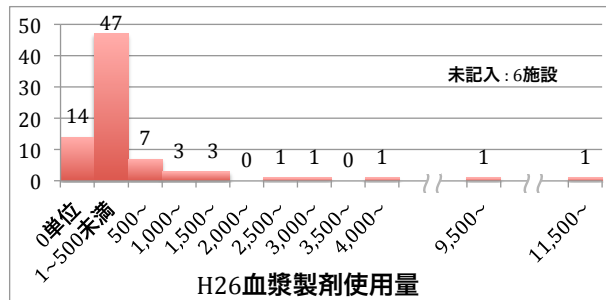


5-a-3. 血漿製剤 $p < 0.0001$

H24輸血用血液製剤供給量上位100施設 N=85

	回答数	割合
0単位	14	16.5%
1以上～500未満	47	55.3%
500～1,000	7	8.2%
1,000～5,000	9	10.6%
5,000～10,000	2	2.4%
未記入	6	7.1%
合計	85	100.0%

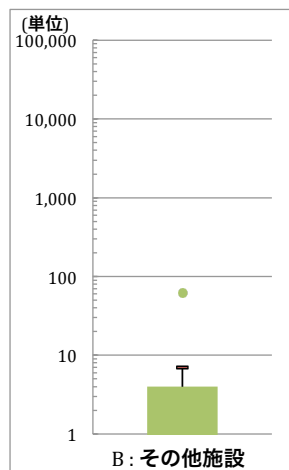
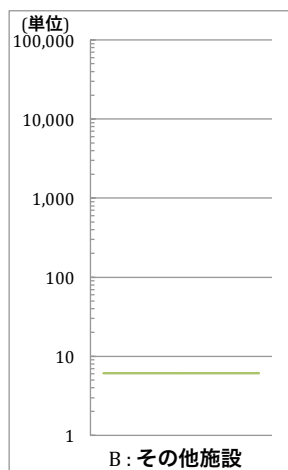
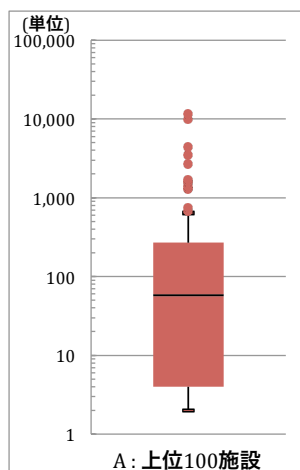
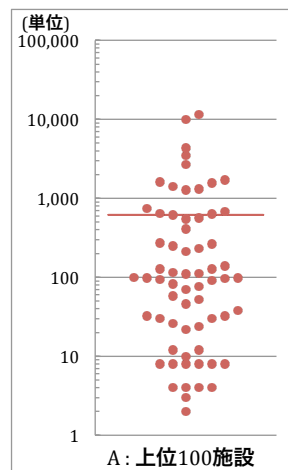
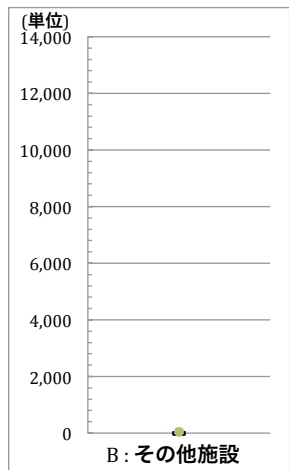
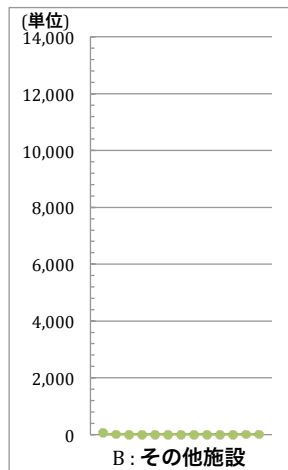
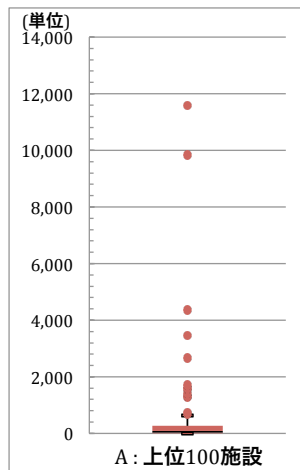
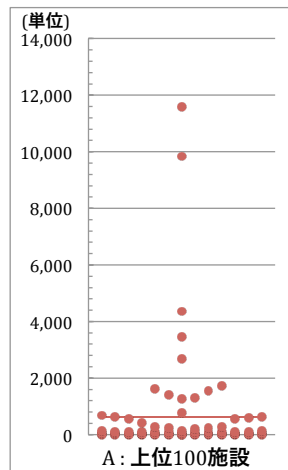
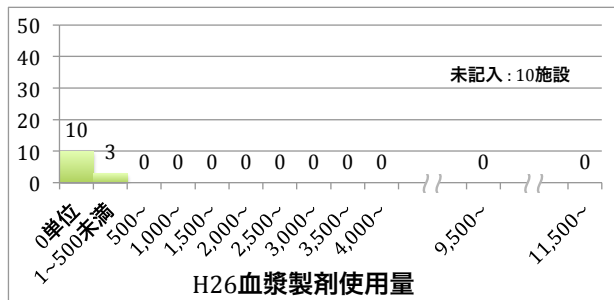
平均値±SD	618.7±1809.9
中央値 [25%-75%]	58 [4 - 270]



その他施設 N=23

	回答数	割合
0単位	10	43.5%
1以上～500未満	3	13.0%
500～1,000	0	0.0%
1,000～5,000	0	0.0%
5,000～10,000	0	0.0%
未記入	10	43.5%
合計	23	100.0%

平均値±SD	6.1±17.0
中央値 [25%-75%]	0 [0 - 5]



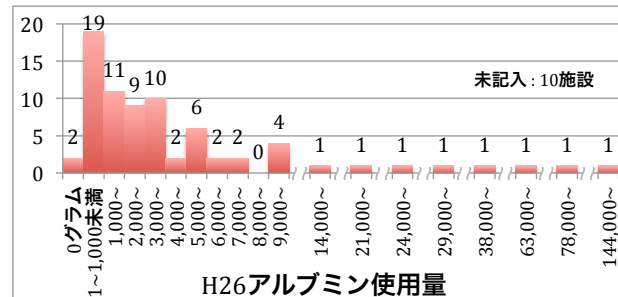
5-a-4. アルブミン $p < 0.0001$

H24輸血用血液製剤供給量上位100施設

N=85

	回答数	割合
0グラム	2	2.4%
1~1,000未満	19	22.4%
1,000~5,000	32	37.6%
5,000~10,000	14	16.5%
10,000~50,000	5	5.9%
50,000~	3	3.5%
未記入	10	11.8%
合計	85	100.0%

平均値±SD	8044.4±20348.8
中央値 [25%-75%]	2537.5 [900 - 5300]

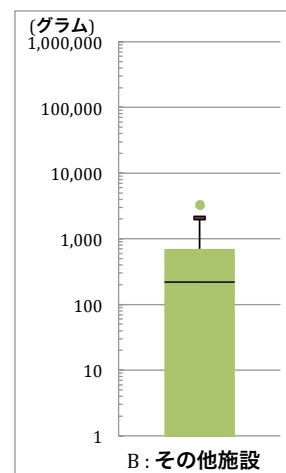
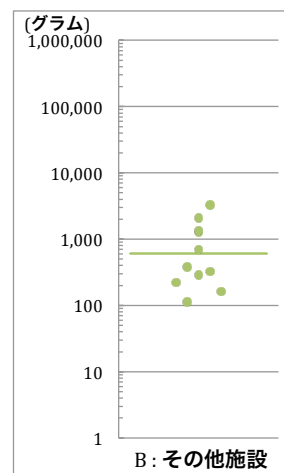
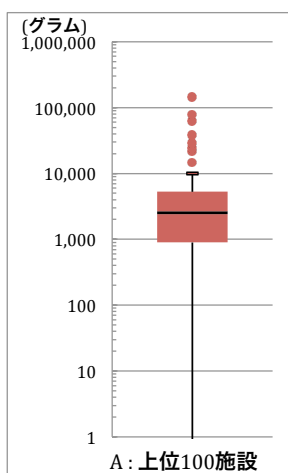
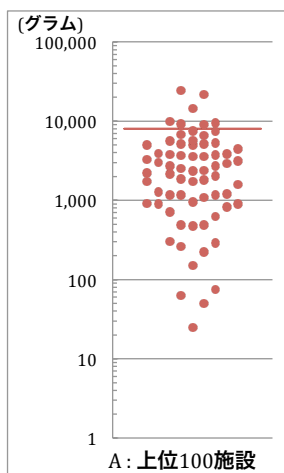
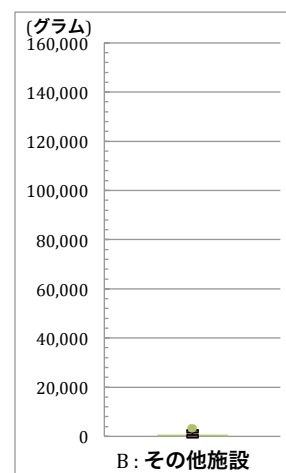
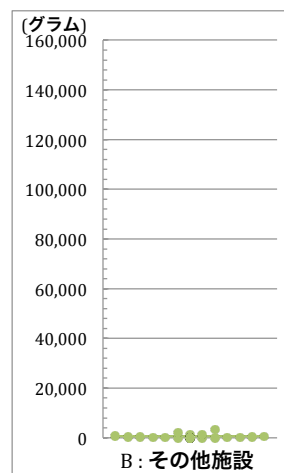
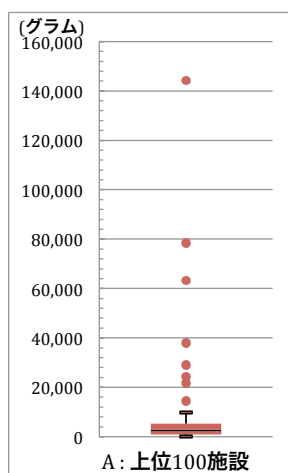
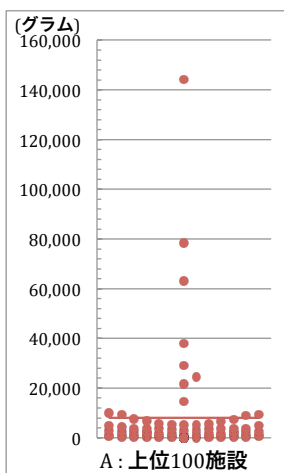
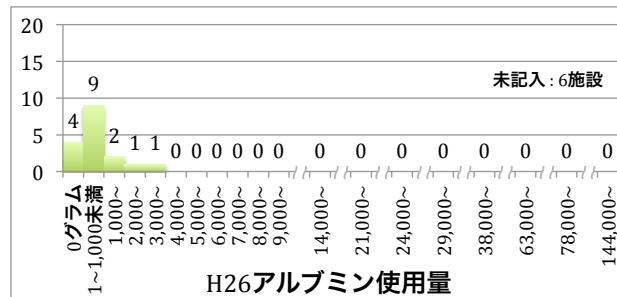


その他施設

N=23

	回答数	割合
0グラム	4	17.4%
1~1,000未満	9	39.1%
1,000~5,000	4	17.4%
5,000~10,000	0	0.0%
10,000~50,000	0	0.0%
50,000~	0	0.0%
未記入	6	26.1%
合計	23	100.0%

平均値±SD	605.5±913.4
中央値 [25%-75%]	220 [12.5 - 987.5]



5-b. 平成26年12月の輸血用血液製剤使用実績

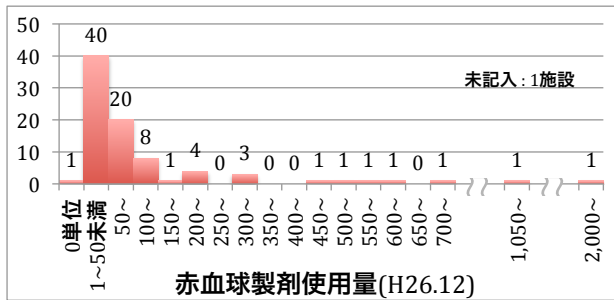
5-b-1. 赤血球製剤

5-b-1-a. 使用量 $p < 0.0001$

H24輸血用血液製剤供給量上位100施設 N=85

	回答数	割合
0単位	1	1.2%
1以上～50未満	40	47.1%
50～100	20	23.5%
100～500	17	20.0%
500～1,000	4	4.7%
1,000～	2	2.4%
未記入	1	1.2%
合計	85	100.0%

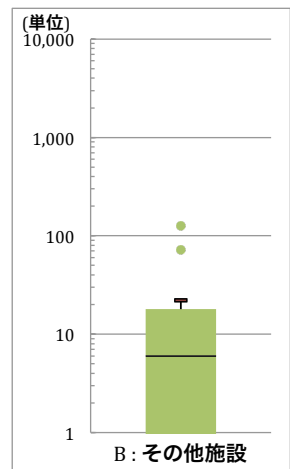
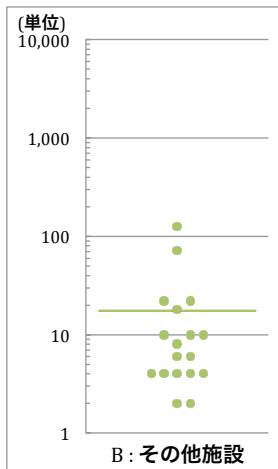
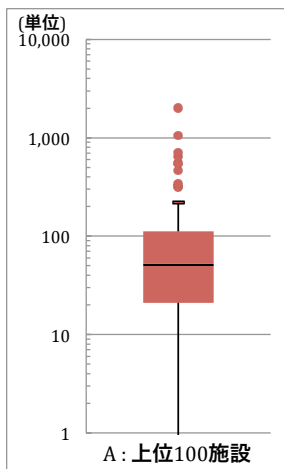
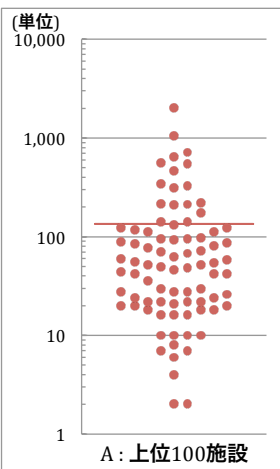
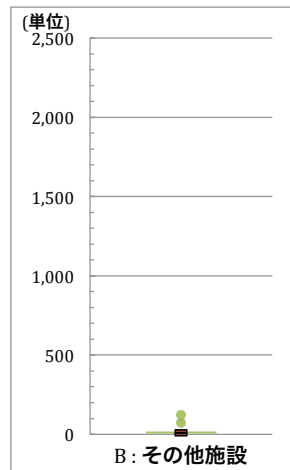
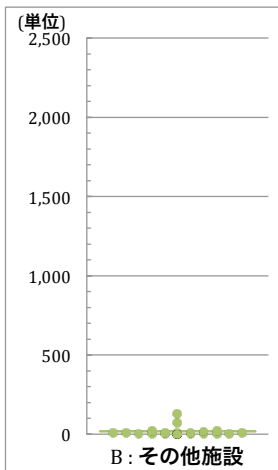
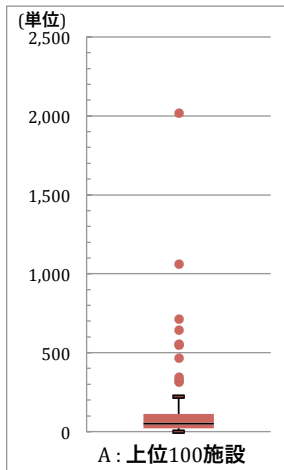
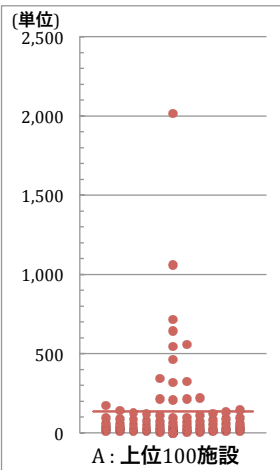
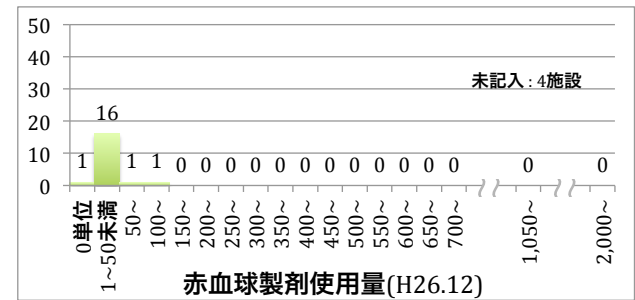
平均値±SD	135.0±273.5
中央値 [25%-75%]	51 [20.25 - 116.5]



その他施設 N=23

	回答数	割合
0単位	1	4.3%
1以上～50未満	16	69.6%
50～100	1	4.3%
100～500	1	4.3%
500～1,000	0	0.0%
1,000～	0	0.0%
未記入	4	17.4%
合計	23	100.0%

平均値±SD	17.6±30.7
中央値 [25%-75%]	6 [4 - 18]

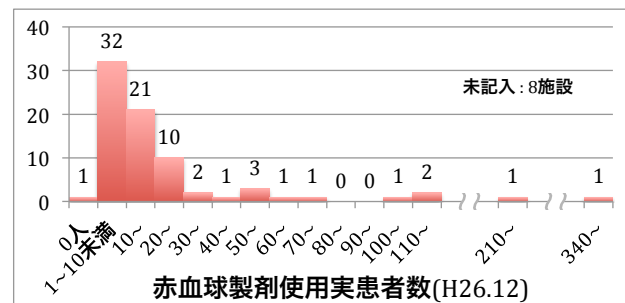


5-b-1-b. 実患者数 $p < 0.0001$

H24輸血用血液製剤供給量上位100施設 N=85

	回答数	割合
0人	1	1.2%
1~10	32	37.6%
10~50	34	40.0%
50~100	5	5.9%
100~	5	5.9%
未記入	8	9.4%
合計	85	100.0%

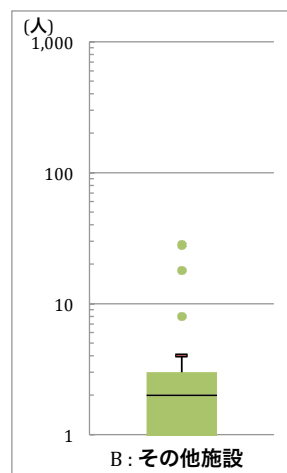
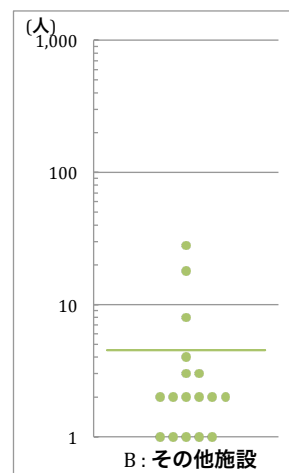
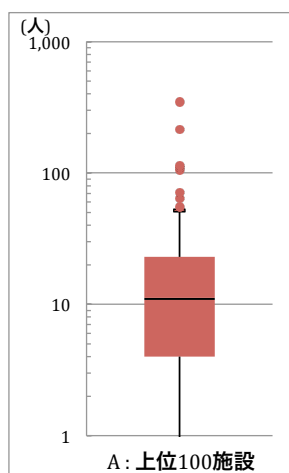
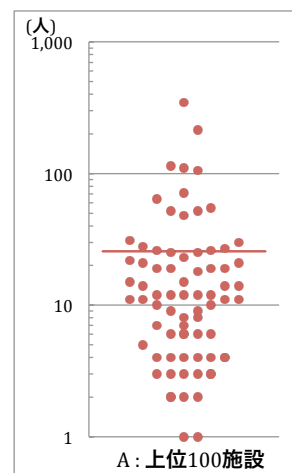
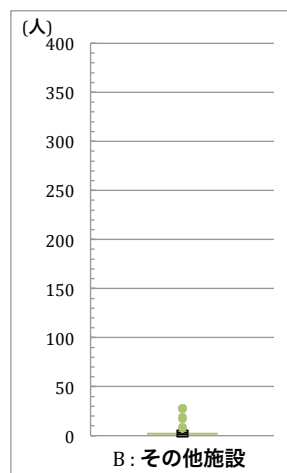
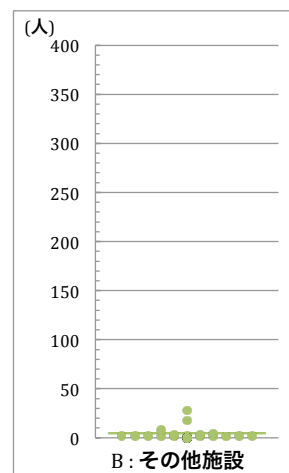
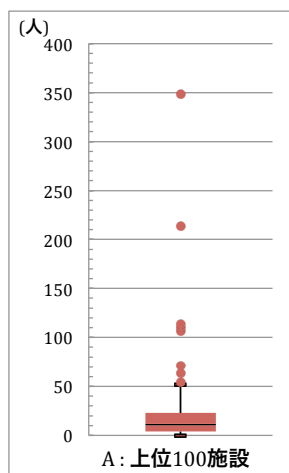
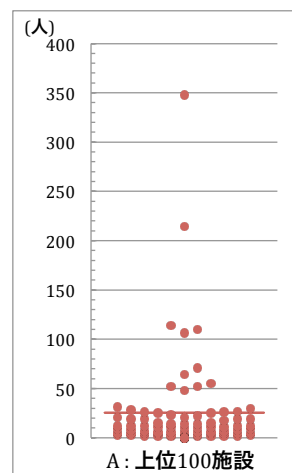
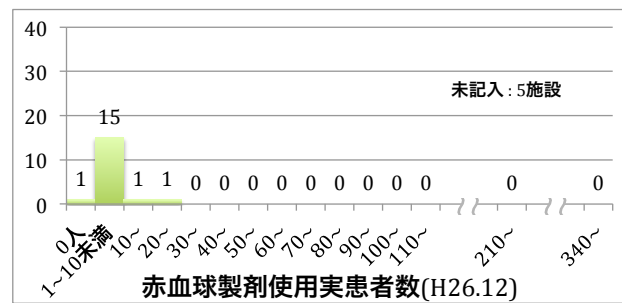
平均値±SD	25.6±49.4
中央値 [25%-75%]	11 [4 - 24]



その他施設 N=23

	回答数	割合
0人	1	4.3%
1~10	15	65.2%
10~50	2	8.7%
50~100	0	0.0%
100~	0	0.0%
未記入	5	21.7%
合計	23	100.0%

平均値±SD	4.5±7.2
中央値 [25%-75%]	2 [1 - 3.25]



5-b-1-c. 使用量/人 $p = 0.0191$

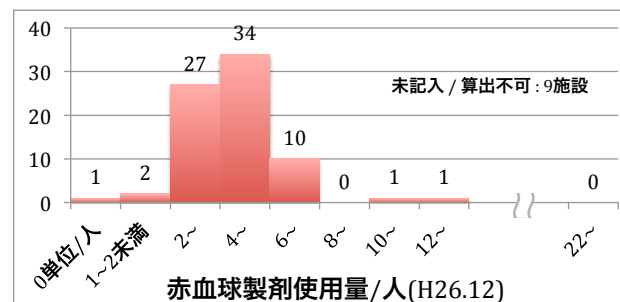
H24輸血用血液製剤供給量上位100施設 N=85

	回答数	割合
0単位/人	1	1.2%
0~2	2	2.4%
2~4	27	31.8%
4~6	34	40.0%
6~	12	14.1%
未記入 / 算出不可	9	10.6%
合計	85	100.0%

平均値±SD	4.4±1.8
中央値 [25%-75%]	4.2 [3.5 - 5.0]

未使用/0人を除いた平均値・中央値 $p = 0.0307$

平均値±SD	4.4±1.7
中央値 [25%-75%]	4.2 [3.5 - 5.0]



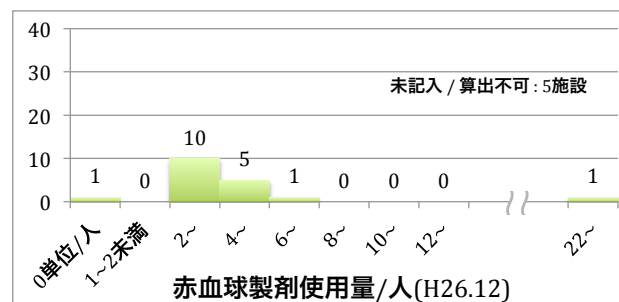
その他施設 N=23

	回答数	割合
0単位/人	1	4.3%
0~2	0	0.0%
2~4	10	43.5%
4~6	5	21.7%
6~	2	8.7%
未記入 / 算出不可	5	21.7%
合計	23	100.0%

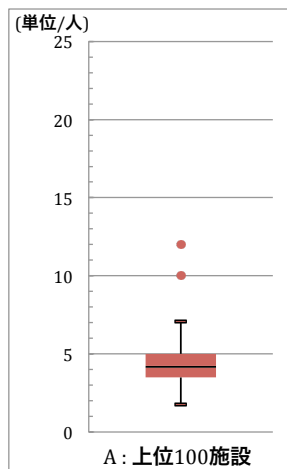
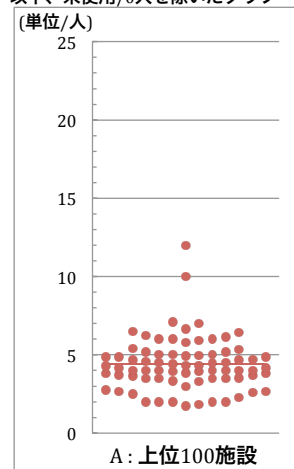
平均値±SD	4.1±4.7
中央値 [25%-75%]	3.0 [2.0 - 4.1]

未使用/0人を除いた平均値・中央値

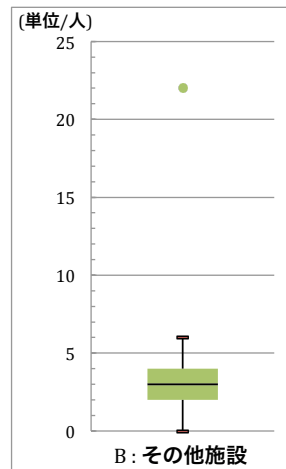
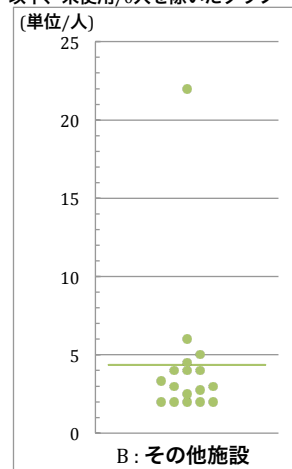
平均値±SD	4.4±4.7
中央値 [25%-75%]	3.0 [2.0 - 4.3]



以下、未使用/0人を除いたグラフ



以下、未使用/0人を除いたグラフ



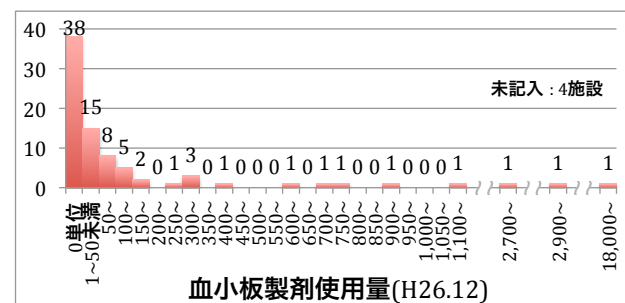
5-b-2. 血小板製剤

5-b-2-a. 使用量 $p = 0.0062$

H24輸血用血液製剤供給量上位100施設 N=85

	回答数	割合
0単位	38	44.7%
1以上～50未満	15	17.6%
50～100	8	9.4%
100～500	12	14.1%
500～1,000	4	4.7%
1,000～	4	4.7%
未記入	4	4.7%
合計	85	100.0%

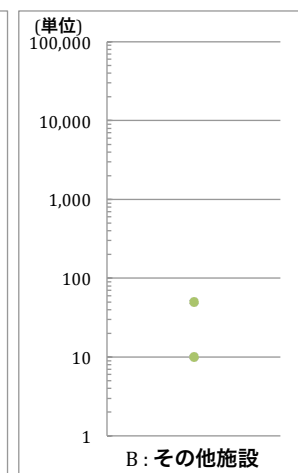
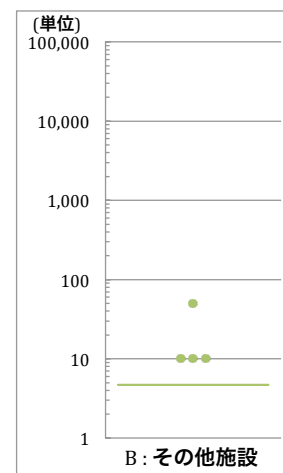
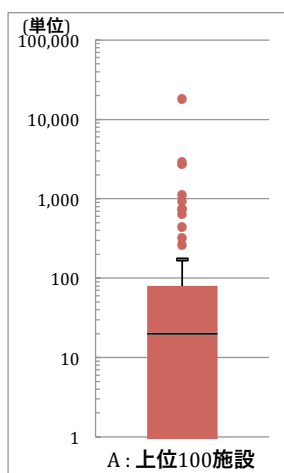
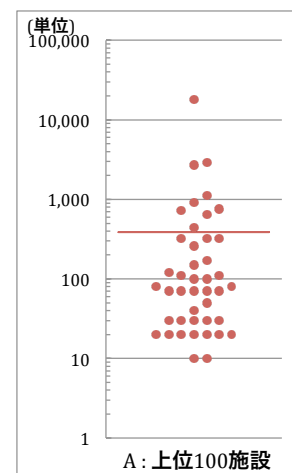
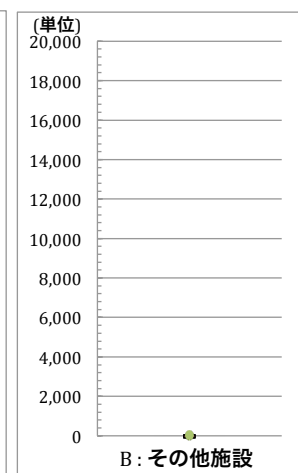
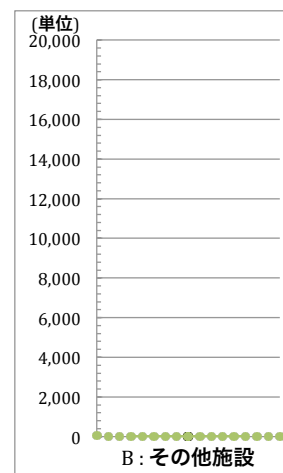
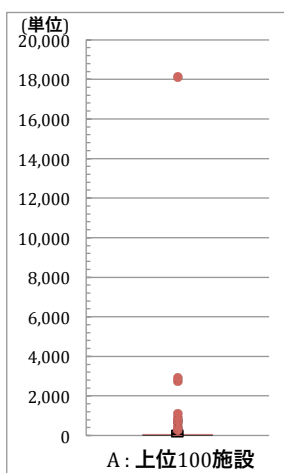
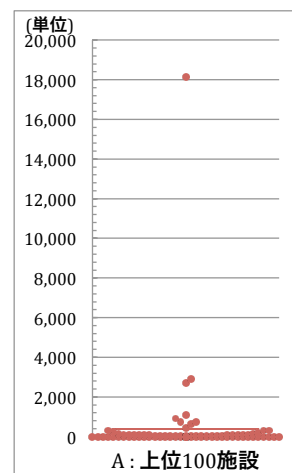
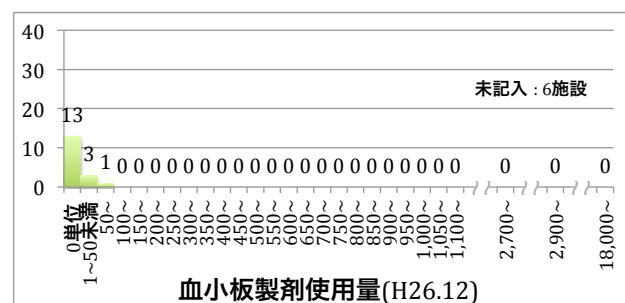
平均値±SD	387.0±2050.8
中央値 [25%-75%]	20 [0 - 90]



その他施設 N=23

	回答数	割合
0単位	13	56.5%
1以上～50未満	3	13.0%
50～100	1	4.3%
100～500	0	0.0%
500～1,000	0	0.0%
1,000～	0	0.0%
未記入	6	26.1%
合計	23	100.0%

平均値±SD	4.7±12.3
中央値 [25%-75%]	0 [0 - 5]

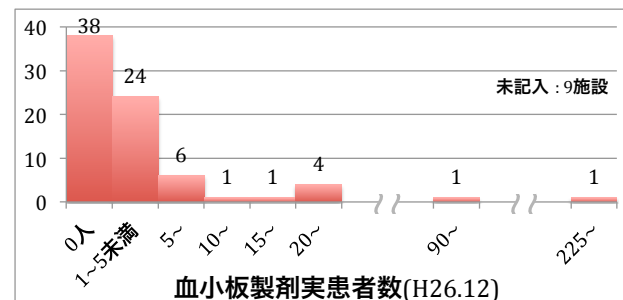


5-b-2-b. 実患者数 $p = 0.0204$

H24輸血用血液製剤供給量上位100施設 N=85

	回答数	割合
0人	38	44.7%
1~5	24	28.2%
5~10	6	7.1%
10~50	6	7.1%
50~	2	2.4%
未記入	9	10.6%
合計	85	100.0%

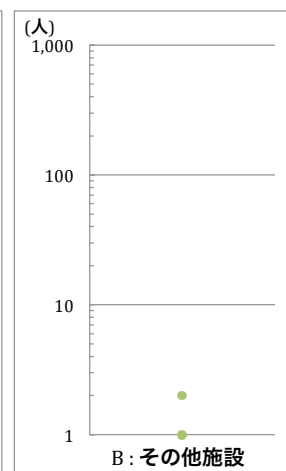
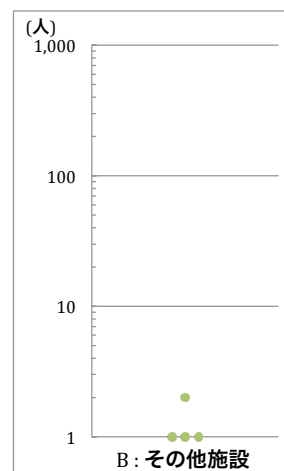
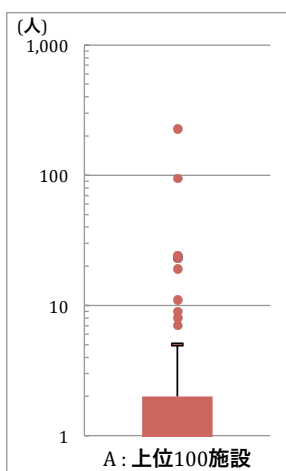
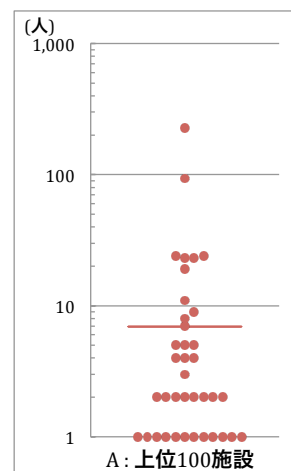
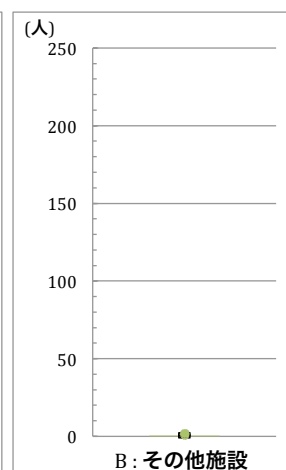
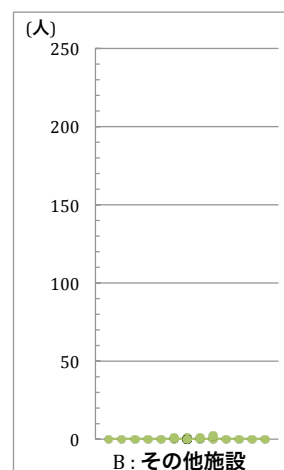
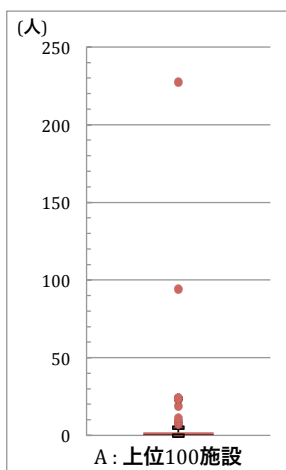
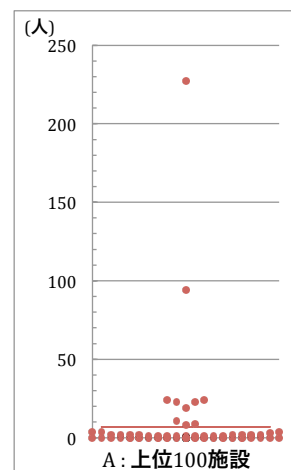
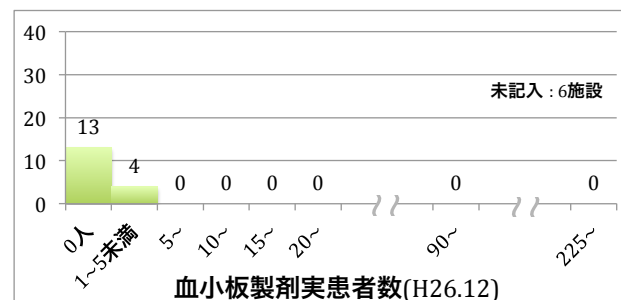
平均値±SD	6.9±28.2
中央値 [25%-75%]	0.5 [0 - 2]



その他施設 N=23

	回答数	割合
0人	13	56.5%
1~5	4	17.4%
5~10	0	0.0%
10~50	0	0.0%
50~	0	0.0%
未記入	6	26.1%
合計	23	100.0%

平均値±SD	0.3±0.6
中央値 [25%-75%]	0 [0 - 0.5]



5-b-2-c. 使用量/人 $p = 0.0182$

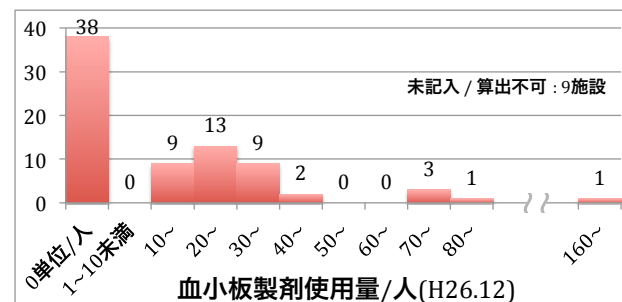
H24輸血用血液製剤供給量上位100施設 N=85

	回答数	割合
0単位/人	38	44.7%
1~10	0	0.0%
10~20	9	10.6%
20~30	13	15.3%
30~	16	18.8%
未記入 / 算出不可	9	10.6%
合計	85	100.0%

平均値±SD	16.1±25.5
中央値 [25%-75%]	5 [0.0 - 25.0]

未使用/0人を除いた平均値・中央値 $p = 0.0469$

平均値±SD	32.1±28.0
中央値 [25%-75%]	25 [19.4 - 31.4]



その他施設

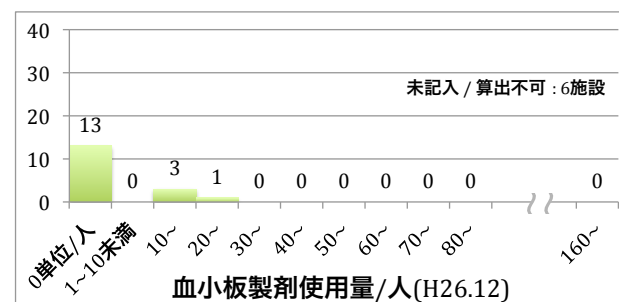
N=23

	回答数	割合
0単位/人	13	56.5%
1~10	0	0.0%
10~20	3	13.0%
20~30	1	4.3%
30~	0	0.0%
未記入 / 算出不可	6	26.1%
合計	23	100.0%

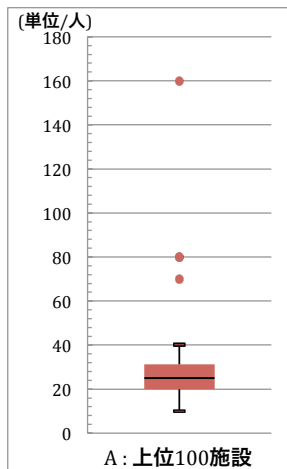
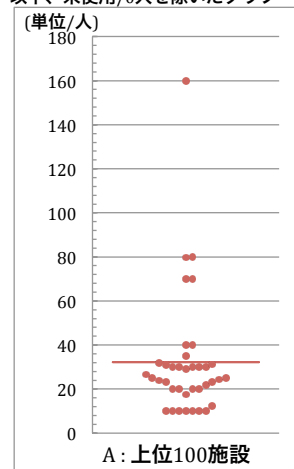
平均値±SD	3.2±6.8
中央値 [25%-75%]	0 [0.0 - 5.0]

未使用/0人を除いた平均値・中央値

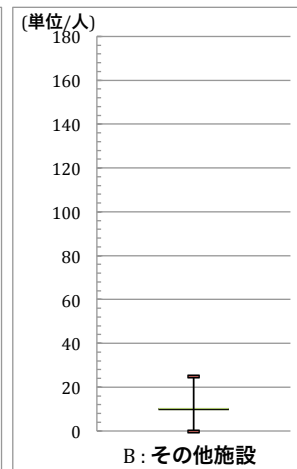
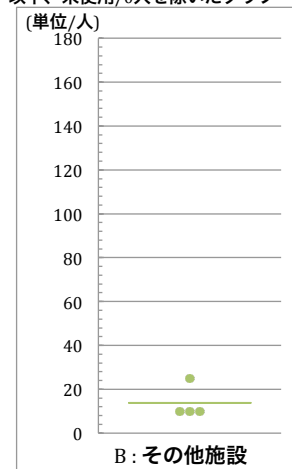
平均値±SD	13.8±7.5
中央値	10 [10.0 - 21.3]



以下、未使用/0人を除いたグラフ



以下、未使用/0人を除いたグラフ



5-b-3. 血漿製剤

5-b-3-a. 使用量 $p = 0.0040$

H24輸血用血液製剤供給量上位100施設 N=85

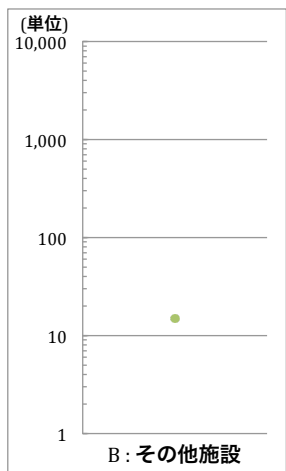
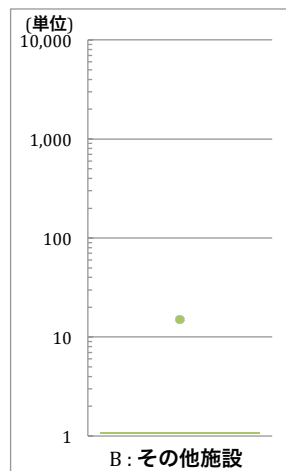
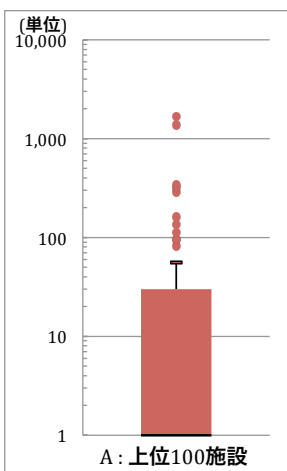
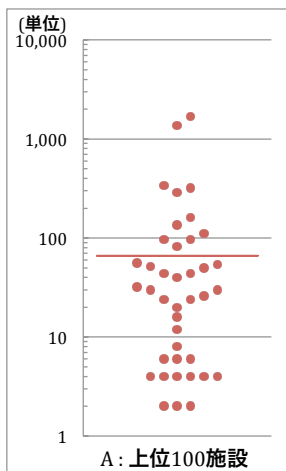
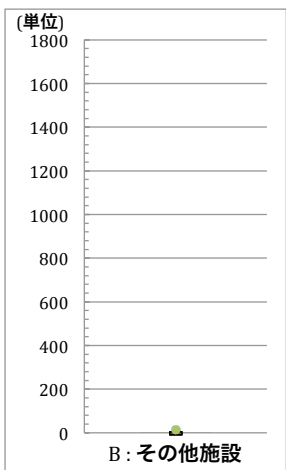
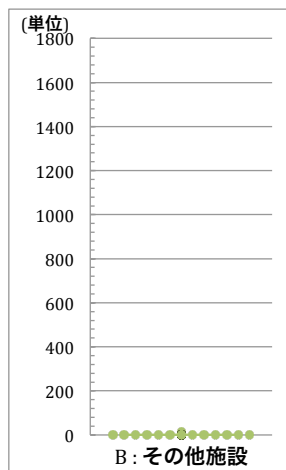
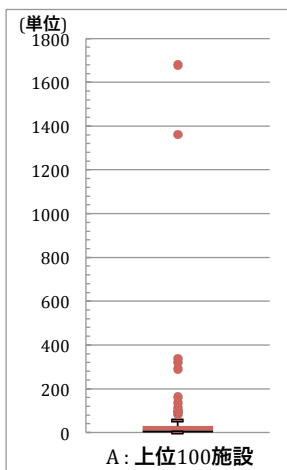
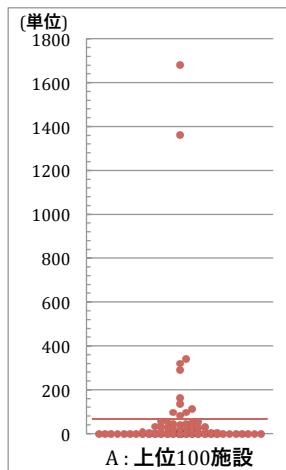
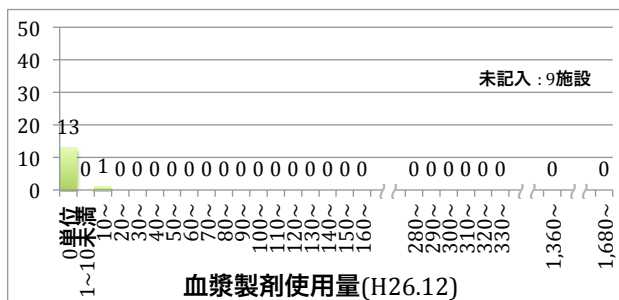
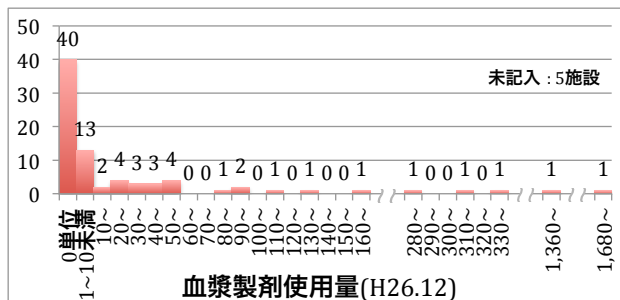
	回答数	割合
0単位	40	47.1%
1以上～10未満	13	15.3%
10～50	12	14.1%
50～100	7	8.2%
100～500	6	7.1%
500～	2	2.4%
未記入	5	5.9%
合計	85	100.0%

平均値±SD	66.0±244.8
中央値 [25%-75%]	1 [0 - 30]

その他施設 N=23

	回答数	割合
0単位	13	56.5%
1以上～10未満	0	0.0%
10～50	1	4.3%
50～100	0	0.0%
100～500	0	0.0%
500～	0	0.0%
未記入	9	39.1%
合計	23	100.0%

平均値±SD	1.1±4.0
中央値 [25%-75%]	0 [0 - 0]

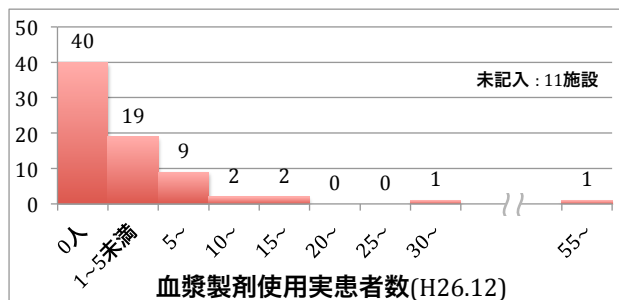


5-b-3-b. 実患者数 $p = 0.0061$

H24輸血用血液製剤供給量上位100施設 N=85

	回答数	割合
0人	40	47.1%
1~5	19	22.4%
5~10	9	10.6%
10~20	4	4.7%
20~	2	2.4%
未記入	11	12.9%
合計	85	100.0%

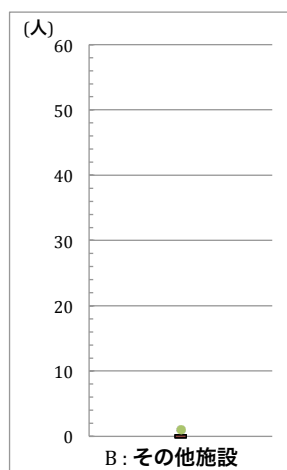
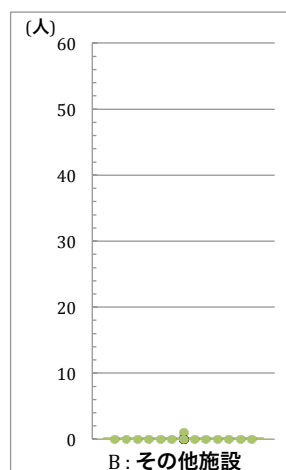
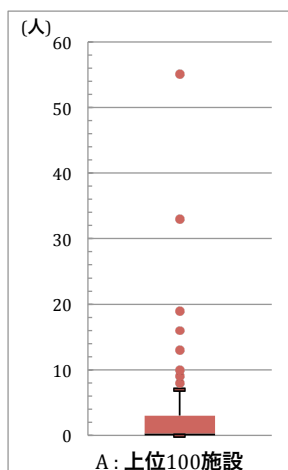
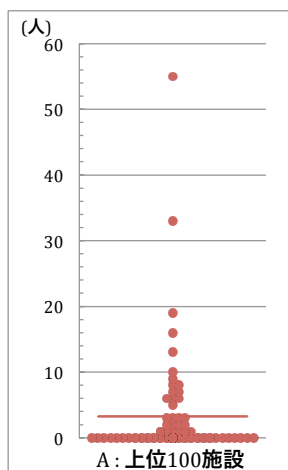
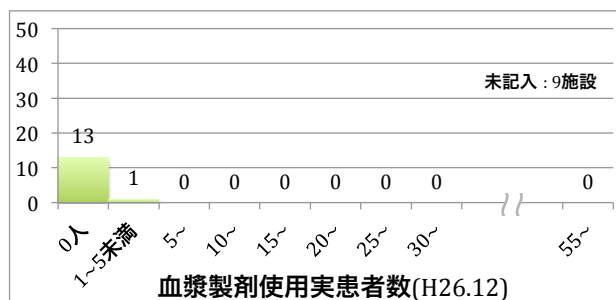
平均値±SD	3.2±8.1
中央値 [25%-75%]	0 [0 - 3]



その他施設 N=23

	回答数	割合
0人	13	56.5%
1~5	1	4.3%
5~10	0	0.0%
10~20	0	0.0%
20~	0	0.0%
未記入	9	39.1%
合計	23	100.0%

平均値±SD	0.1±0.3
中央値 [25%-75%]	0 [0 - 0]



5-b-3-c. 使用量/人 $p = 0.0155$

H24輸血用血液製剤供給量上位100施設

N=85

	回答数	割合
0単位/人	40	47.1%
1~5	14	16.5%
5~10	11	12.9%
10~20	5	5.9%
20~	4	4.7%
未記入 / 算出不可	11	12.9%
合計	85	100.0%

平均値±SD	11.4±65.1
中央値 [25%-75%]	0 [0.0 - 6.0]

未使用/0人を除いた平均値・中央値

$p = 0.916$

平均値±SD	24.7±95.0
中央値 [25%-75%]	6.1 [4.0 - 10.0]

その他施設

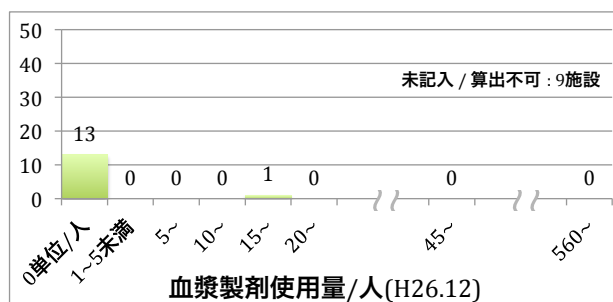
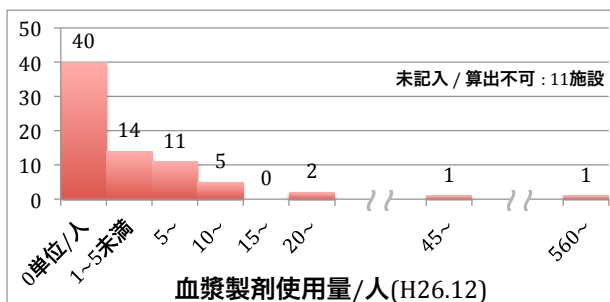
N=23

	回答数	割合
0単位/人	13	56.5%
1~5	0	0.0%
5~10	0	0.0%
10~20	1	4.3%
20~	0	0.0%
未記入 / 算出不可	9	39.1%
合計	23	100.0%

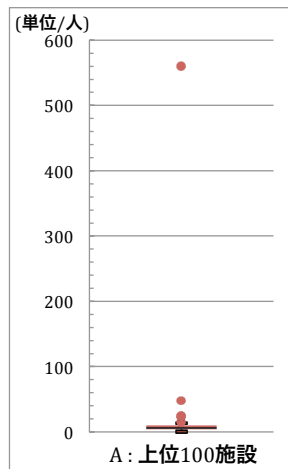
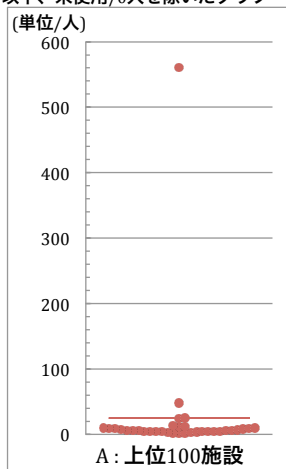
平均値±SD	1.1±4.0
中央値 [25%-75%]	0 [0.0 - 0.0]

未使用/0人を除いた平均値・中央値

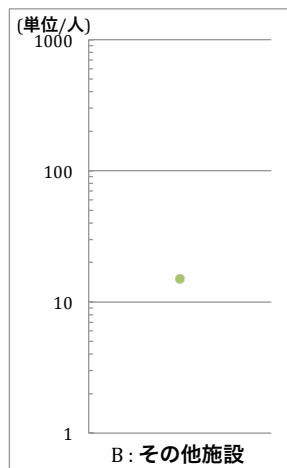
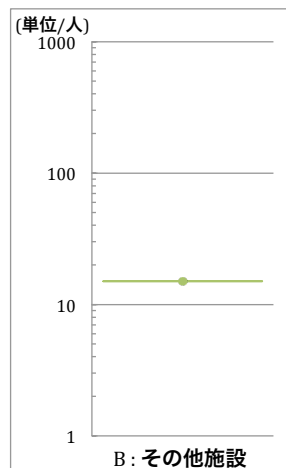
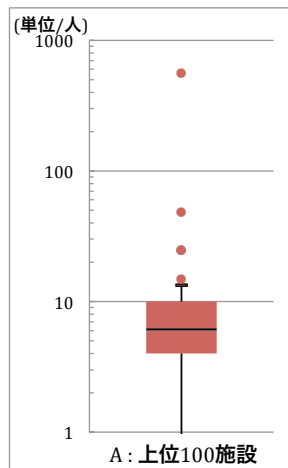
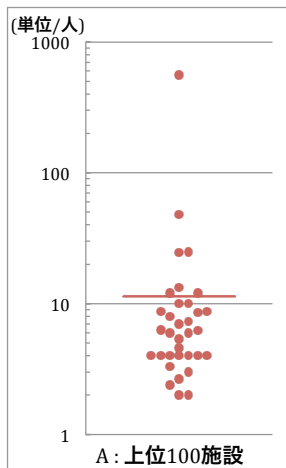
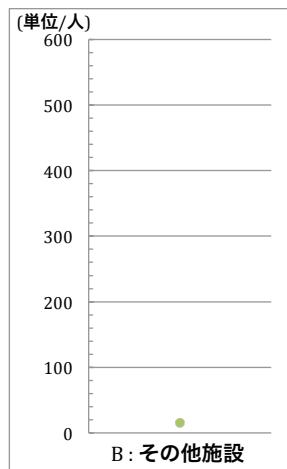
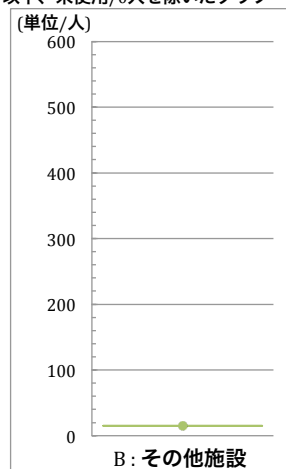
平均値±SD	(15.0)
中央値	(15.0)



以下、未使用/0人を除いたグラフ



以下、未使用/0人を除いたグラフ



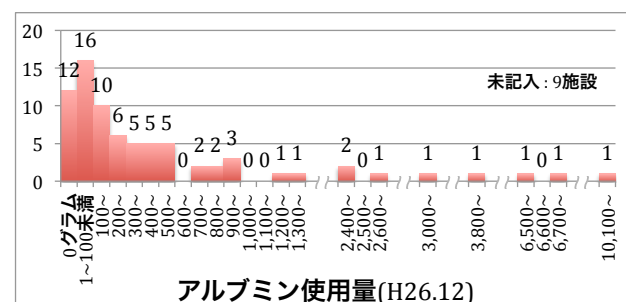
5-b-4. アルブミン

5-b-4-a. 使用量 $p = 0.0007$

H24輸血用血液製剤供給量上位100施設 N=85

	回答数	割合
0グラム	12	14.1%
1~100未満	16	18.8%
100~500	26	30.6%
500~1,000	12	14.1%
1,000~5,000	7	8.2%
5,000~	3	3.5%
未記入	9	10.6%
合計	85	100.0%

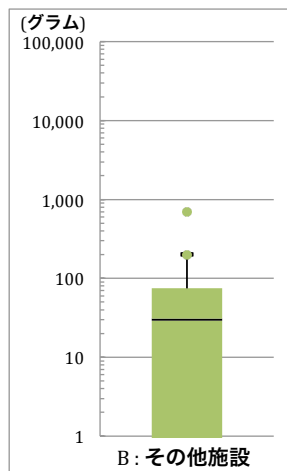
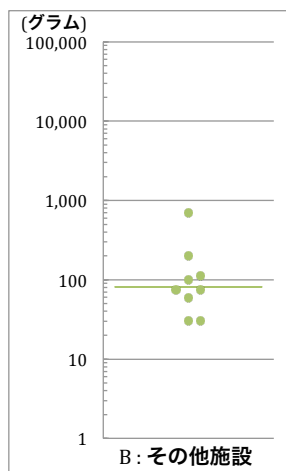
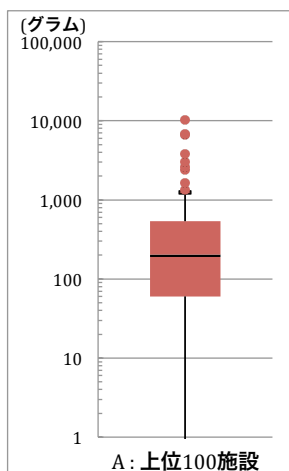
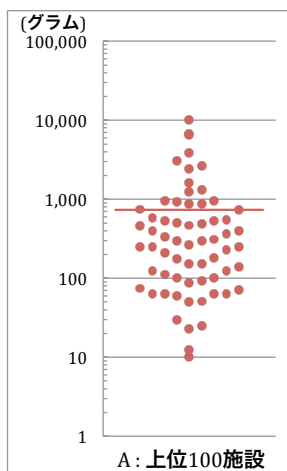
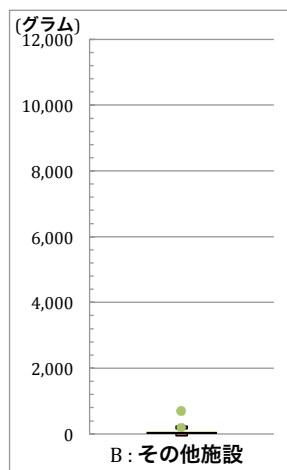
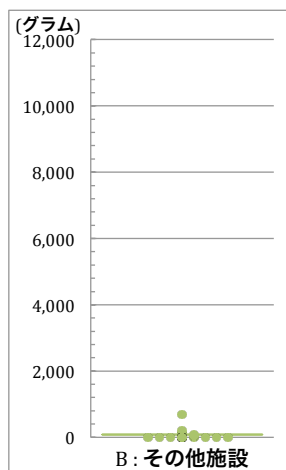
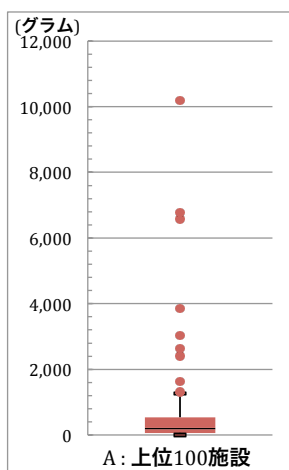
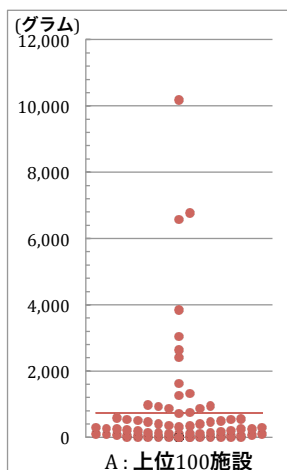
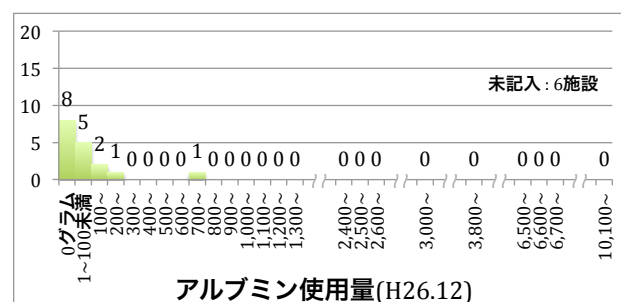
平均値±SD	735.9±1646.5
中央値 [25%-75%]	196.5 [53.25 - 546.875]



その他施設 N=23

	回答数	割合
0グラム	8	34.8%
1~100未満	5	21.7%
100~500	3	13.0%
500~1,000	1	4.3%
1,000~5,000	0	0.0%
5,000~	0	0.0%
未記入	6	26.1%
合計	23	100.0%

平均値±SD	81.3±169.0
中央値 [25%-75%]	30 [0 - 87.5]

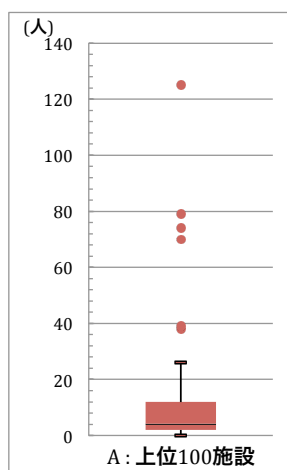
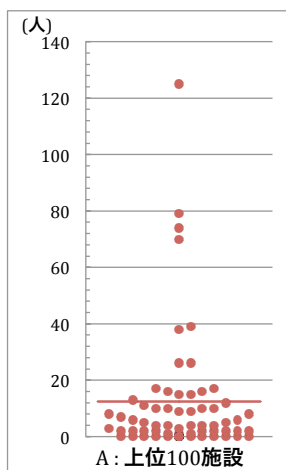
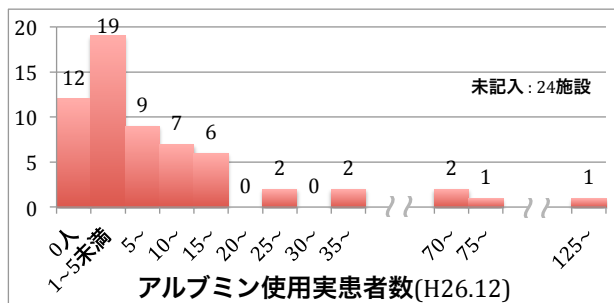


5-b-4-b. 実患者数 $p = 0.0007$

H24輸血用血液製剤供給量上位100施設 N=85

	回答数	割合
0人	12	14.1%
1~5	19	22.4%
5~10	9	10.6%
10~20	13	15.3%
20~	8	9.4%
未記入	24	28.2%
合計	85	100.0%

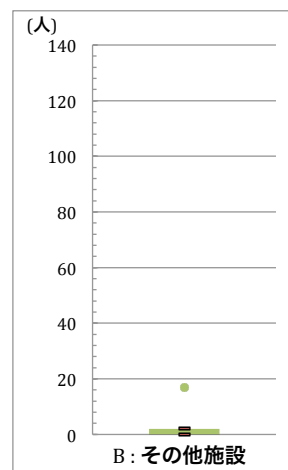
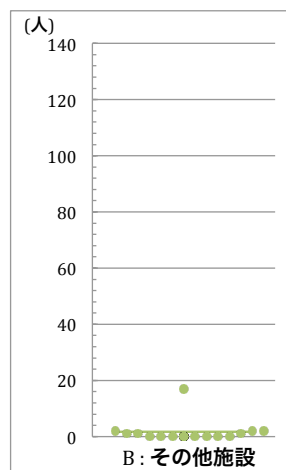
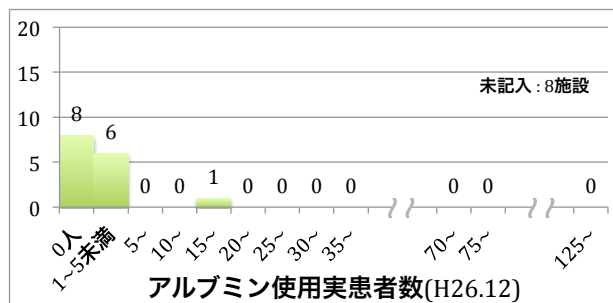
平均値±SD	12.4±22.4
中央値 [25%-75%]	4 [1.5 - 12.5]



その他施設 N=23

	回答数	割合
0人	8	34.8%
1~5	6	26.1%
5~10	0	0.0%
10~20	1	4.3%
20~	0	0.0%
未記入	8	34.8%
合計	23	100.0%

平均値±SD	1.7±4.3
中央値 [25%-75%]	0 [0 - 2]



5-b-4-c. 使用量/人 $p = 0.1510$

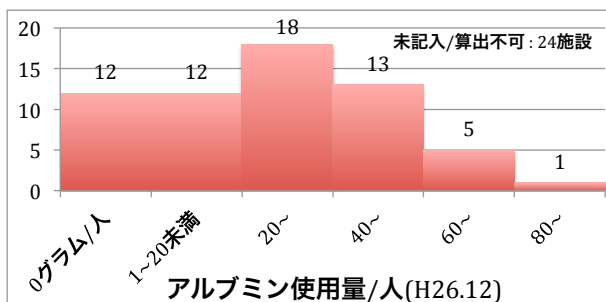
H24輸血用血液製剤供給量上位100施設 N=85

	回答数	割合
0グラム/人	12	14.1%
1~20	12	14.1%
20~40	18	21.2%
40~60	13	15.3%
60~	6	7.1%
未記入/算出不可	24	28.2%
合計	85	100.0%

平均値±SD	28.3±22.8
中央値 [25%-75%]	25.5 [8.8 - 43.5]

未使用/0人を除いた平均値・中央値 $p = 0.2787$

平均値±SD	35.2±20.0
中央値 [25%-75%]	31.25 [20.1 - 48.3]



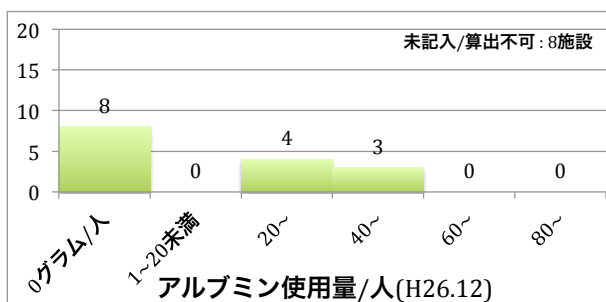
その他施設 N=23

	回答数	割合
0グラム/人	8	34.8%
1~5	0	0.0%
5~10	4	17.4%
10~20	3	13.0%
20~	0	0.0%
未記入/算出不可	8	34.8%
合計	23	100.0%

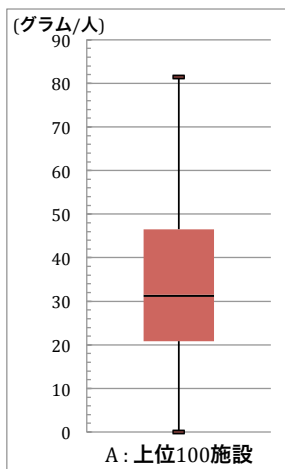
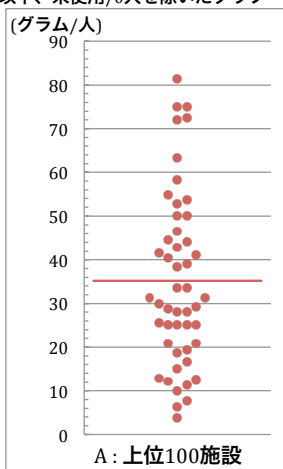
平均値±SD	19.0±22.2
中央値 [25%-75%]	0 [0.0 - 37.5]

未使用/0人を除いた平均値・中央値

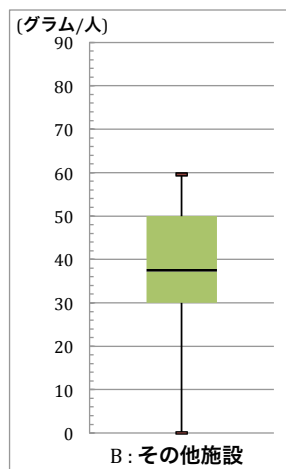
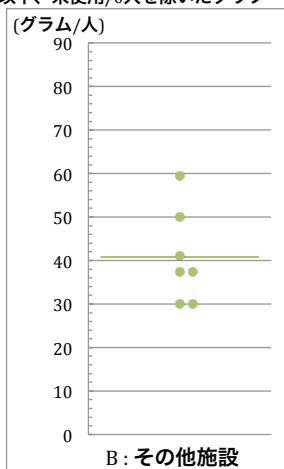
平均値±SD	40.8±10.7
中央値 [25%-75%]	37.5 [30.0 - 50.0]



以下、未使用/0人を除いたグラフ



以下、未使用/0人を除いたグラフ



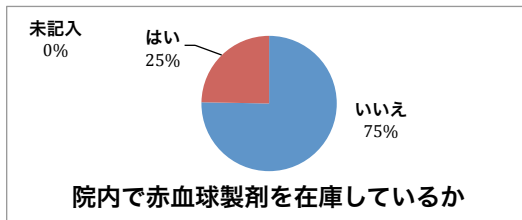
5-c. 院内に赤血球製剤を在庫しているか

H24輸血用血液製剤供給量上位100施設

$p = 0.0059$

N=85

	回答数	割合
いいえ	64	75.3%
はい	21	24.7%
未記入	0	0.0%
合計	85	100.0%



その他施設

N=23

	回答数	割合
いいえ	23	100.0%
はい	0	0.0%
未記入	0	0.0%
合計	23	100.0%



以下[5-c. 院内で赤血球製剤を在庫している「はい」(N=21)]の回答

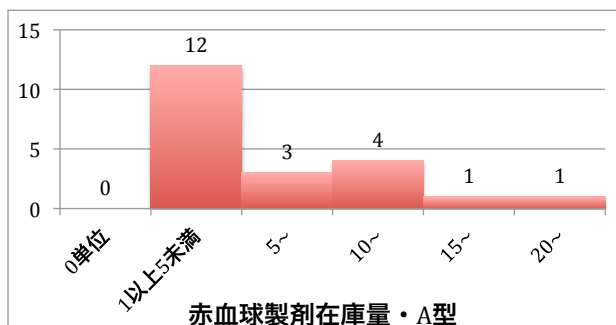
A型

H24輸血用血液製剤供給量上位100施設

N=21

	回答数	割合
0単位	0	0.0%
1以上5未満	12	57.1%
5~10	3	14.3%
10~	6	28.6%
未記入	0	0.0%
合計	21	100.0%

平均値±SD	6.6±4.9
中央値 [25%-75%]	4 [3 - 10]



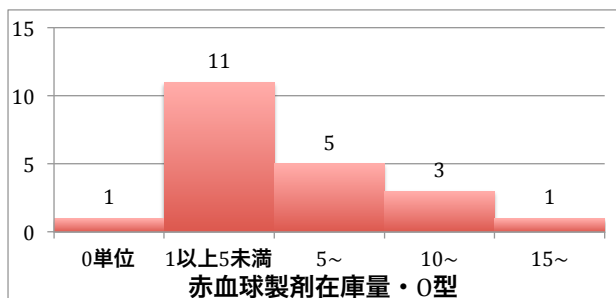
O型

H24輸血用血液製剤供給量上位100施設

N=21

	回答数	割合
0単位	1	4.8%
1以上5未満	11	52.4%
5~10	5	23.8%
10~	3	14.3%
未記入	0	0.0%
合計	21	100.0%

平均値±SD	5.7±4.0
中央値 [25%-75%]	4 [3 - 8]

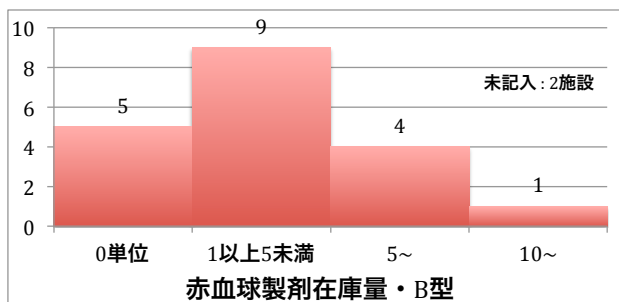


B型

H24輸血用血液製剤供給量上位100施設 N=21

	回答数	割合
0単位	5	23.8%
1以上5未満	9	42.9%
5~10	4	19.0%
10~	1	4.8%
未記入	2	9.5%
合計	21	100.0%

平均値±SD	3.4±3.5
中央値 [25%-75%]	2 [0 - 6]

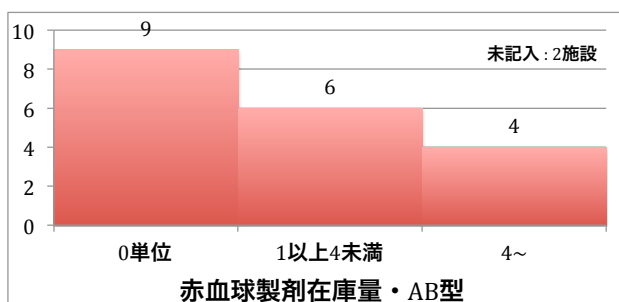


AB型

H24輸血用血液製剤供給量上位100施設 N=21

	回答数	割合
0単位	9	42.9%
1以上4未満	6	28.6%
4~8	4	19.0%
8~	0	0.0%
未記入	2	9.5%
合計	21	100.0%

平均値±SD	1.6±1.8
中央値 [25%-75%]	2 [0 - 2]



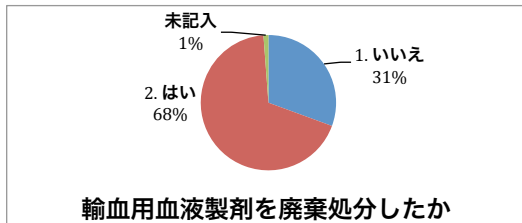
5-d. 平成26年(度)に輸血用血液製剤を廃棄処分したか

$p = 0.1022$

H24輸血用血液製剤供給量上位100施設

N=85

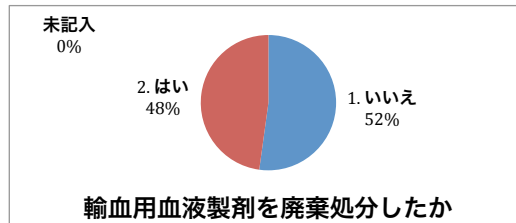
	回答数	割合
1. いいえ	26	30.6%
2. はい	58	68.2%
未記入	1	1.2%
合計	85	100.0%



その他施設

N=23

	回答数	割合
1. いいえ	12	52.2%
2. はい	11	47.8%
未記入	0	0.0%
合計	23	100.0%



廃棄処分量

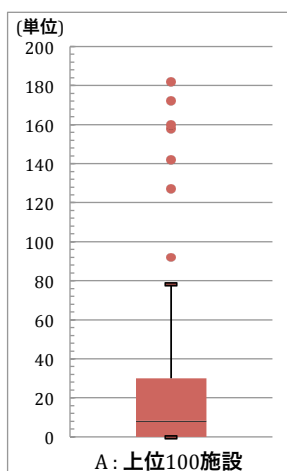
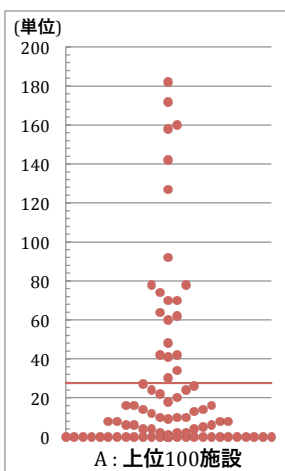
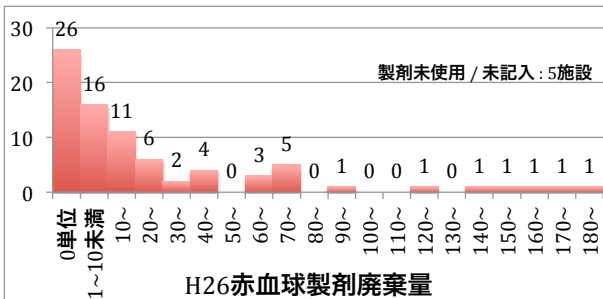
1. 赤血球製剤廃棄量 $p = 0.0022$

H24輸血用血液製剤供給量上位100施設

N=85

	回答数	割合
0単位	26	30.6%
1以上10未満	16	18.8%
10~50	23	27.1%
50~100	9	10.6%
100~	6	7.1%
製剤未使用/未記入	5	5.9%
合計	85	100.0%

平均値±SD	27.5±43.9
中央値 [25%-75%]	8 [0.0 - 33.0]

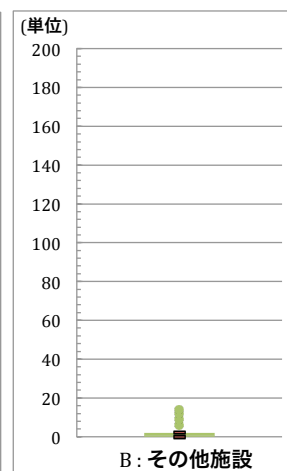
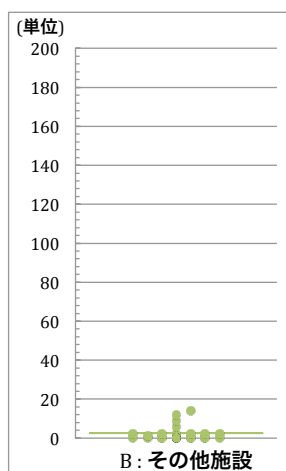
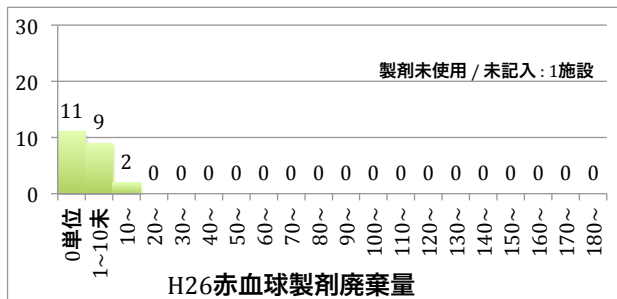


その他施設

N=23

	回答数	割合
0単位	11	47.8%
1以上10未満	9	39.1%
10~50	2	8.7%
50~100	0	0.0%
100~	0	0.0%
製剤未使用/未記入	1	4.3%
合計	23	100.0%

平均値±SD	2.5±4.1
中央値 [25%-75%]	0.5 [0.0 - 2.0]



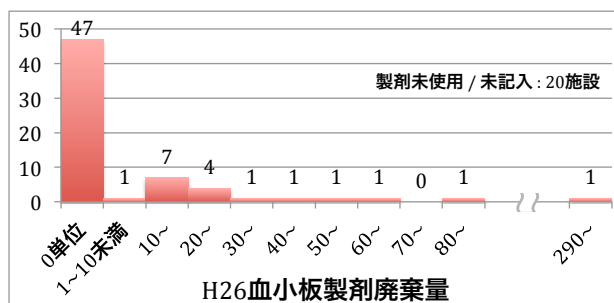
2. 血小板製剤廃棄量 $p = 0.0948$

H24輸血用血液製剤供給量上位100施設

N=85

	回答数	割合
0単位	47	55.3%
1以上10未満	1	1.2%
10~50	13	15.3%
50~100	3	3.5%
100~	1	1.2%
製剤未使用/未記入	20	23.5%
合計	85	100.0%

平均値±SD	10.8±38.3
中央値 [25%-75%]	0 [0.0 - 10.0]

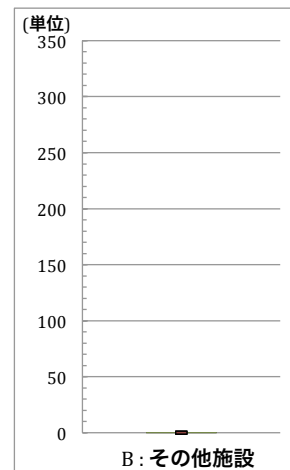
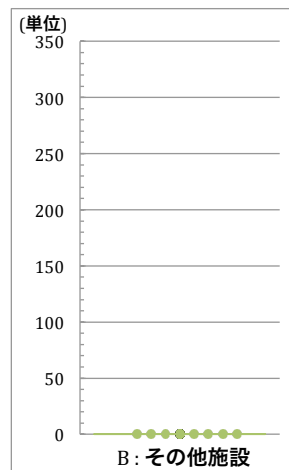
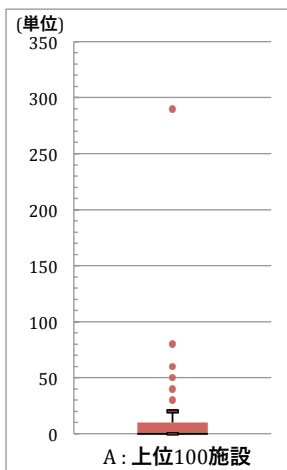
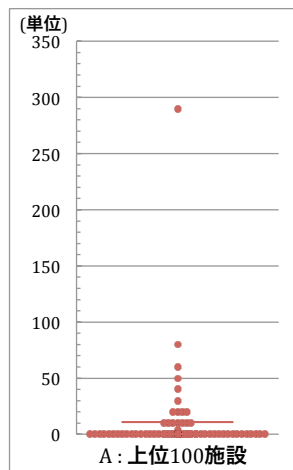
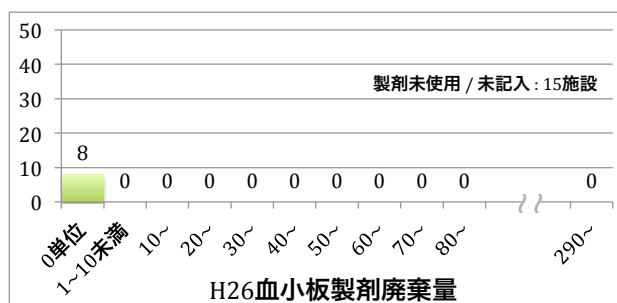


その他施設

N=23

	回答数	割合
0単位	8	34.8%
1以上10未満	0	0.0%
10~50	0	0.0%
50~100	0	0.0%
100~	0	0.0%
製剤未使用/未記入	15	65.2%
合計	23	100.0%

平均値±SD	0.0±0.0
中央値 [25%-75%]	0 [0.0 - 0.0]

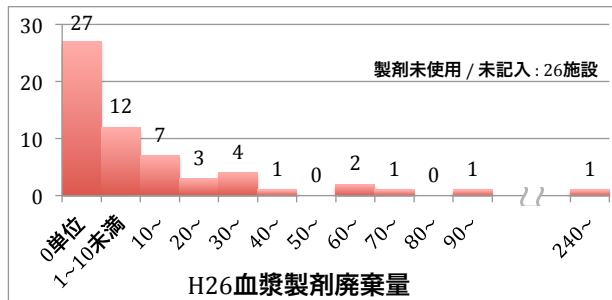


3. 血漿製剤廃棄量 $p = 0.7829$

H24輸血用血液製剤供給量上位100施設 N=85

	回答数	割合
0単位	27	31.8%
1以上10未満	12	14.1%
10~20	7	8.2%
20~40	7	8.2%
40~	6	7.1%
製剤未使用/未記入	26	30.6%
合計	85	100.0%

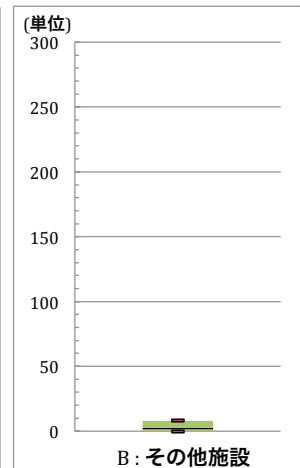
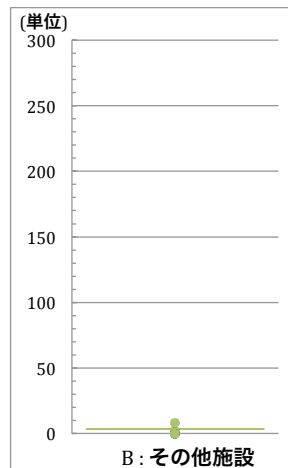
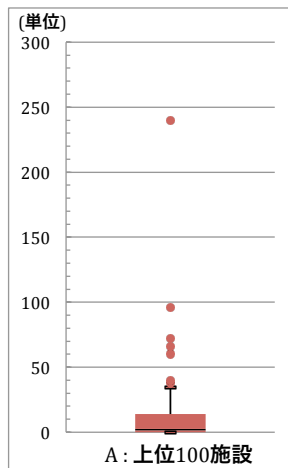
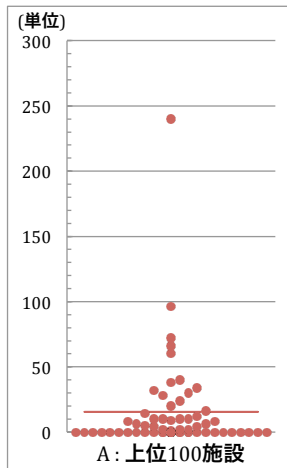
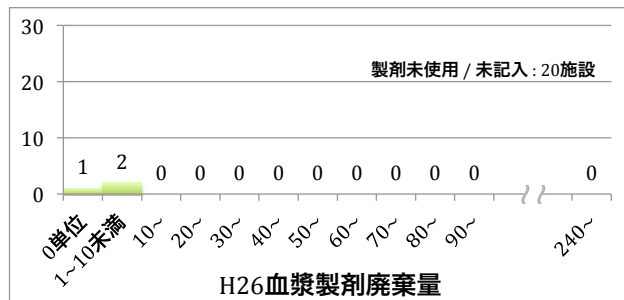
平均値±SD	15.6±35.9
中央値 [25%-75%]	2 [0.0 - 14.0]



その他施設 N=23

	回答数	割合
0単位	1	4.3%
1以上10未満	2	8.7%
10~20	0	0.0%
20~40	0	0.0%
40~	0	0.0%
製剤未使用/未記入	20	87.0%
合計	23	100.0%

平均値±SD	3.3±4.2
中央値 [25%-75%]	2 [0.0 - 8.0]



廃棄率 [廃棄処分量/(使用量+廃棄処分量)*100]

1. 赤血球製剤

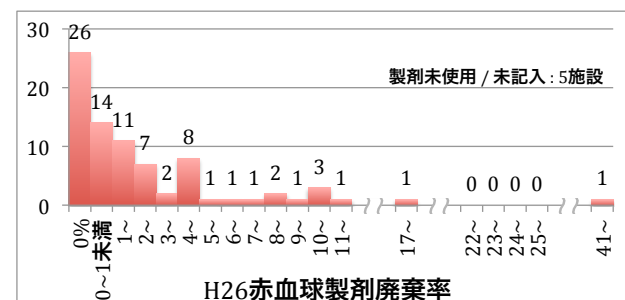
$p = 0.7993$

H24輸血用血液製剤供給量上位100施設

N=85

	回答数	割合
0%	26	30.6%
0以上1未満	14	16.5%
1~5	28	32.9%
5~10	6	7.1%
10~	6	7.1%
製剤未使用/未記入	5	5.9%
合計	85	100.0%

平均値±SD	2.9±5.6
中央値 [25%-75%]	1.0 [0.0 - 3.9]

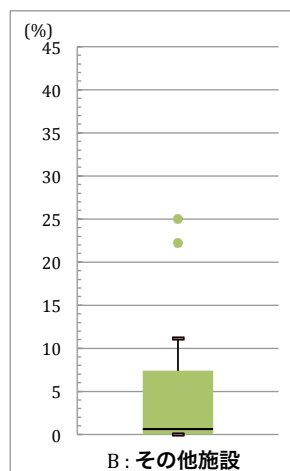
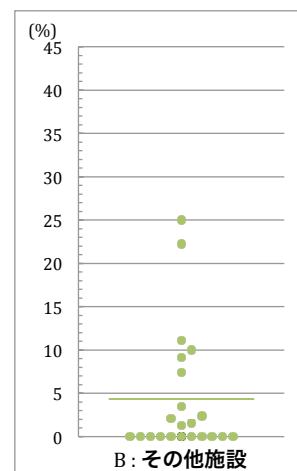
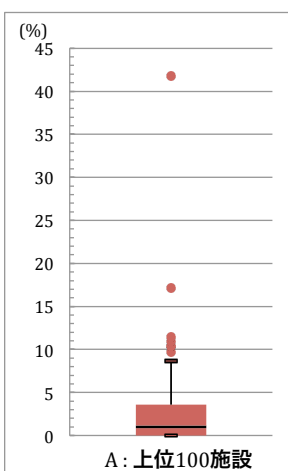
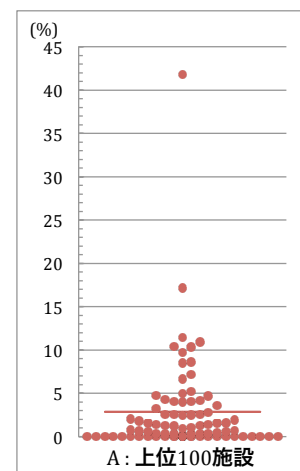
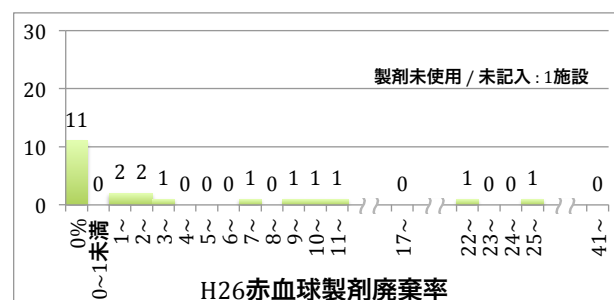


その他施設

N=23

	回答数	割合
0%	11	47.8%
0以上1未満	0	0.0%
1~5	5	21.7%
5~10	2	8.7%
10~	4	17.4%
製剤未使用/未記入	1	4.3%
合計	23	100.0%

平均値±SD	4.3±7.2
中央値 [25%-75%]	0.6 [0.0 - 7.8]

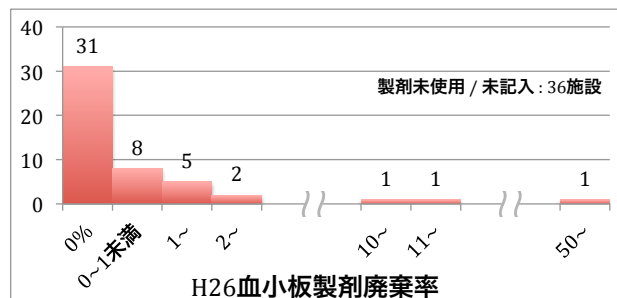


2. 血小板製剤 $p = 0.2205$

H24輸血用血液製剤供給量上位100施設 N=85

	回答数	割合
0%	31	36.5%
0以上1未満	8	9.4%
1~5	7	8.2%
5~10	0	0.0%
10~	3	3.5%
製剤未使用/未記入	36	42.4%
合計	85	100.0%

平均値±SD	1.8±7.4
中央値 [25%-75%]	0.0 [0.0 - 0.7]

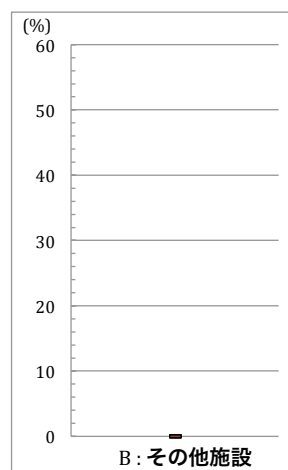
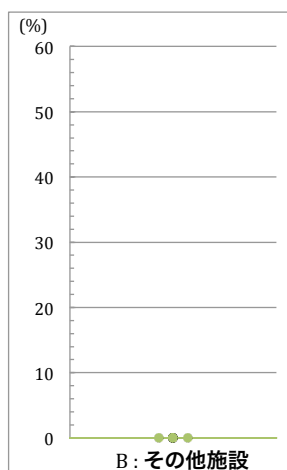
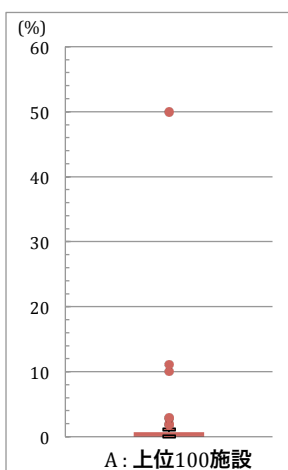
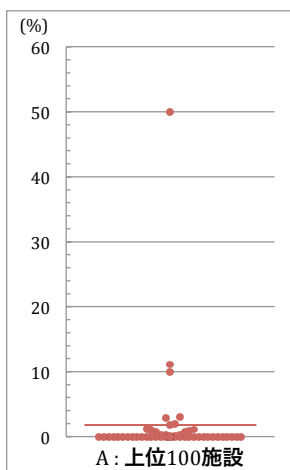
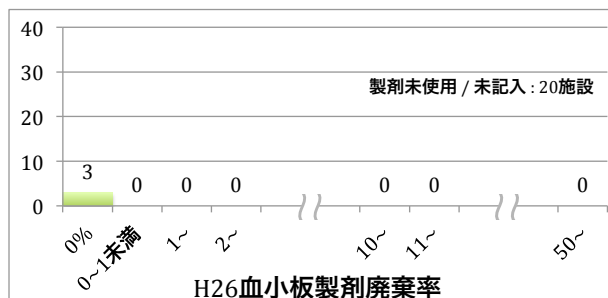


その他施設

N=23

	回答数	割合
0%	3	13.0%
0以上1未満	0	0.0%
1~5	0	0.0%
5~10	0	0.0%
10~	0	0.0%
製剤未使用/未記入	20	87.0%
合計	23	100.0%

平均値±SD	0.0±0.0
中央値 [25%-75%]	0.0 [0.0 - 0.0]



3. 血漿製剤

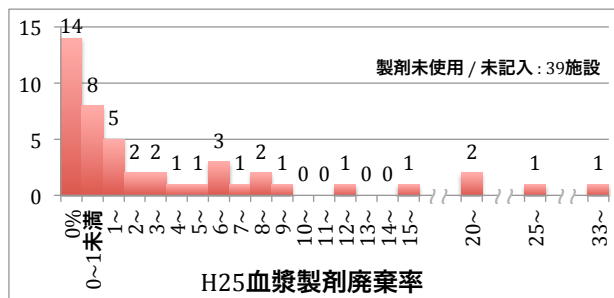
$p = 0.3305$

H24輸血用血液製剤供給量上位100施設

N=85

	回答数	割合
0%	14	16.5%
0以上1未満	8	9.4%
1~5	10	11.8%
5~10	8	9.4%
10~	6	7.1%
製剤未使用/未記入	39	45.9%
合計	85	100.0%

平均値±SD	4.6±7.4
中央値 [25%-75%]	1.2 [0.0 - 6.3]

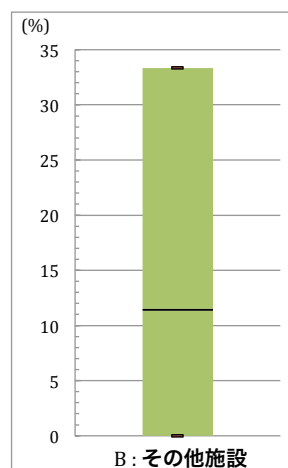
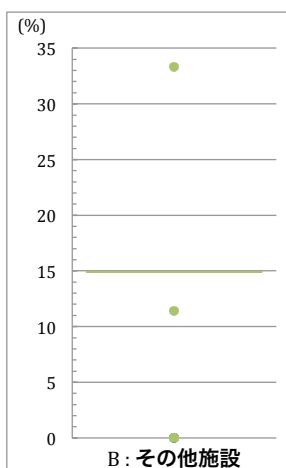
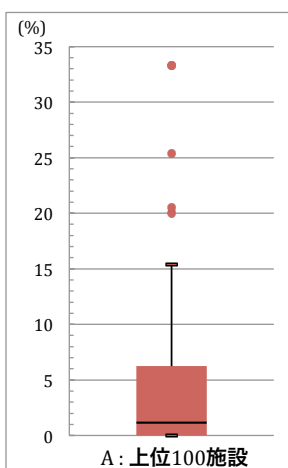
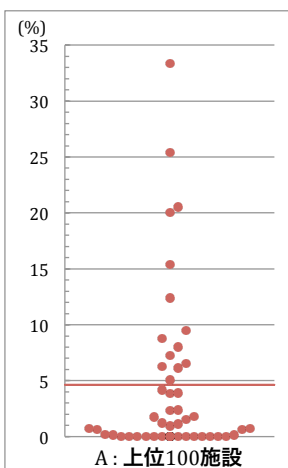
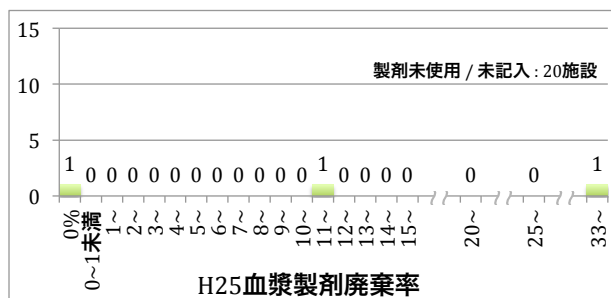


その他施設

N=23

	回答数	割合
0%	1	4.3%
0以上1未満	0	0.0%
1~5	0	0.0%
5~10	0	0.0%
10~	2	8.7%
製剤未使用/未記入	20	87.0%
合計	23	100.0%

平均値±SD	14.9±16.9
中央値 [25%-75%]	11.4 [0.0 - 33.3]



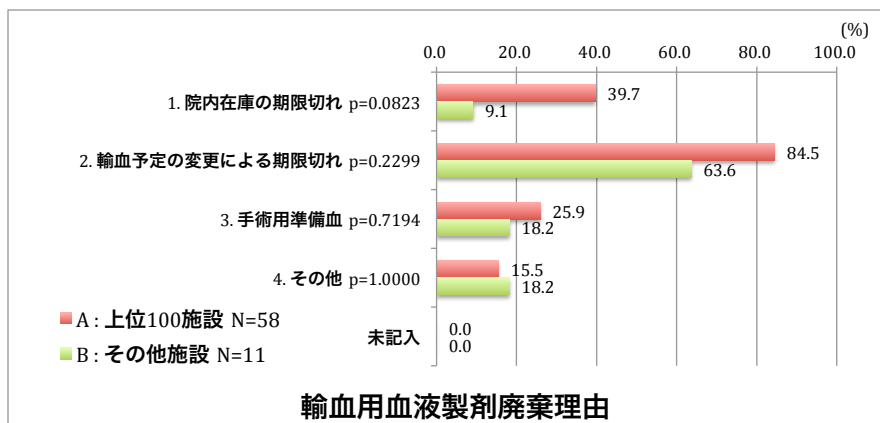
以下[5-d.平成26年(度)に輸血用血液製剤を廃棄処分したか
「はい」(N=58)]の回答

5-d-2. 輸血用血液製剤廃棄理由(複数回答)

H24輸血用血液製剤供給量上位100施設			N=58
	回答数		N=58に占める割合
1. 院内在庫の期限切れ	23		39.7%
2. 輸血予定の変更による期限切れ	49		84.5%
3. 手術用準備血	15		25.9%
4. その他	9		15.5%
未記入	0		0.0%

以下[5-d.平成26年(度)に輸血用血液製剤を廃棄処分したか
「はい」(N=11)]の回答

その他施設			N=11
	回答数		N=11に占める割合
1. 院内在庫の期限切れ	1		9.1%
2. 輸血予定の変更による期限切れ	7		63.6%
3. 手術用準備血	2		18.2%
4. その他	2		18.2%
未記入	0		0.0%



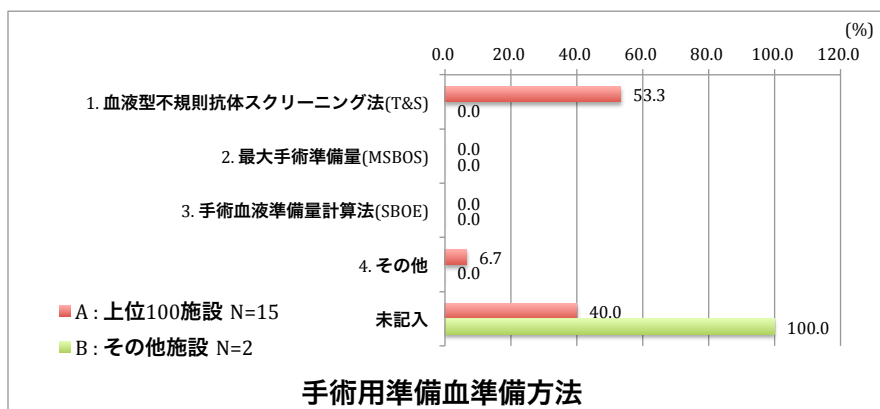
以下[5-d-2.輸血用血液製剤廃棄理由「手術用準備血」(N=15)]の回答

5-d-3. 手術用準備血準備方法(複数回答)

H24輸血用血液製剤供給量上位100施設			N=15
	回答数		N=15に占める割合
1. 血液型不規則抗体スクリーニング法(T&S)	8		53.3%
2. 最大手術準備量(MSBOS)	0		0.0%
3. 手術血液準備量計算法(SBOE)	0		0.0%
その他	1		6.7%
未記入	6		40.0%

以下[5-d-2.輸血用血液製剤廃棄理由「手術用準備血」(N=2)]の回答

その他施設			N=2
	回答数		N=2に占める割合
1. 血液型不規則抗体スクリーニング法(T&S)	0		0.0%
2. 最大手術準備量(MSBOS)	0		0.0%
3. 手術血液準備量計算法(SBOE)	0		0.0%
その他	0		0.0%
未記入	2		100.0%



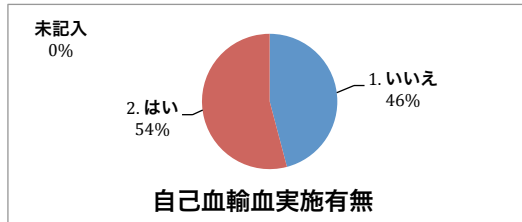
5-e. 平成26年度以降に自己血輸血を実施したか

$p = 0.0038$

H24輸血用血液製剤供給量上位100施設

N=85

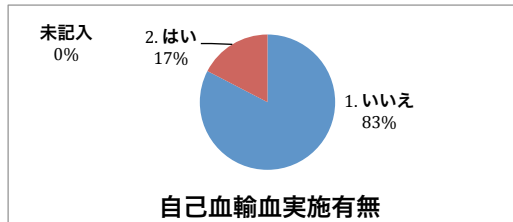
	回答数	割合
1. いいえ	39	45.9%
2. はい	46	54.1%
未記入	0	0.0%
合計	85	100.0%



その他施設

N=23

	回答数	割合
1. いいえ	19	82.6%
2. はい	4	17.4%
未記入	0	0.0%
合計	23	100.0%



以下[5-e.平成26年度以降自己血輸血実施有無「はい」(N=46)]の回答

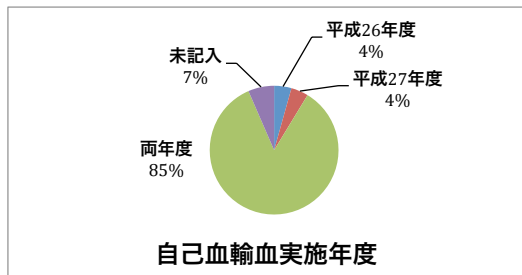
実施年度

$p = 1.000$

H24輸血用血液製剤供給量上位100施設

N=46

	回答数	割合
平成26年度	2	2.4%
平成27年度	2	2.4%
両年度	39	45.9%
未記入	3	3.5%
合計	46	100.0%

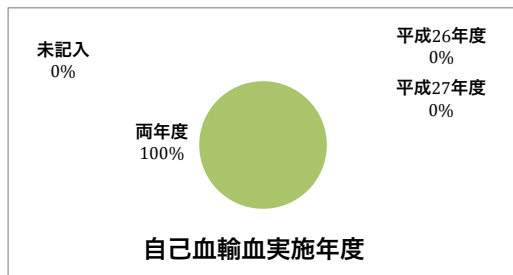


以下[5-e.平成26年度以降自己血輸血実施有無「はい」(N=4)]の回答

その他施設

N=4

	回答数	割合
平成26年度	0	0.0%
平成27年度	0	0.0%
両年度	4	17.4%
未記入	0	0.0%
合計	4	100.0%



5-e-1. 自己血輸血実施診療科 (複数回答)

H24輸血用血液製剤供給量上位100施設

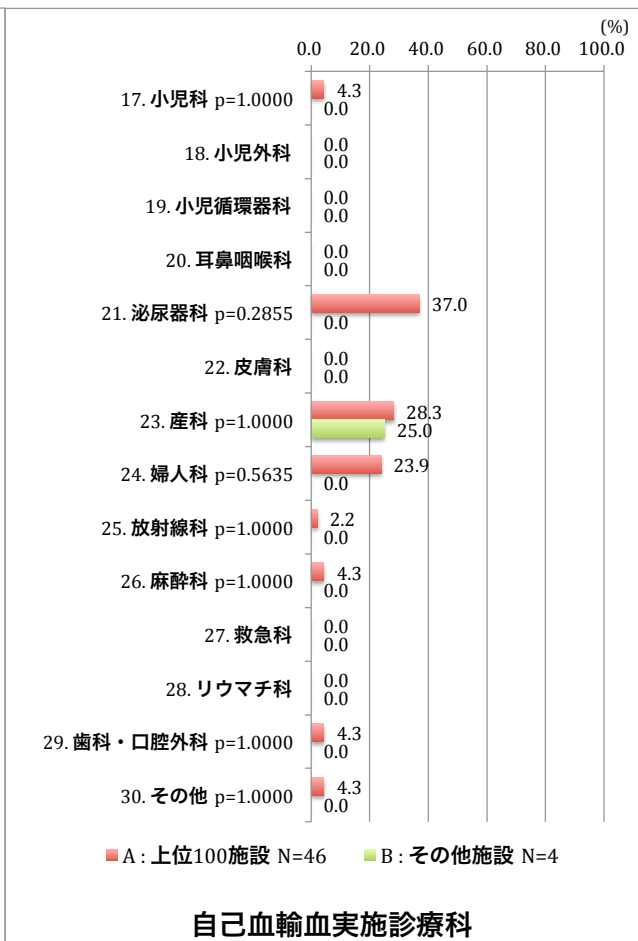
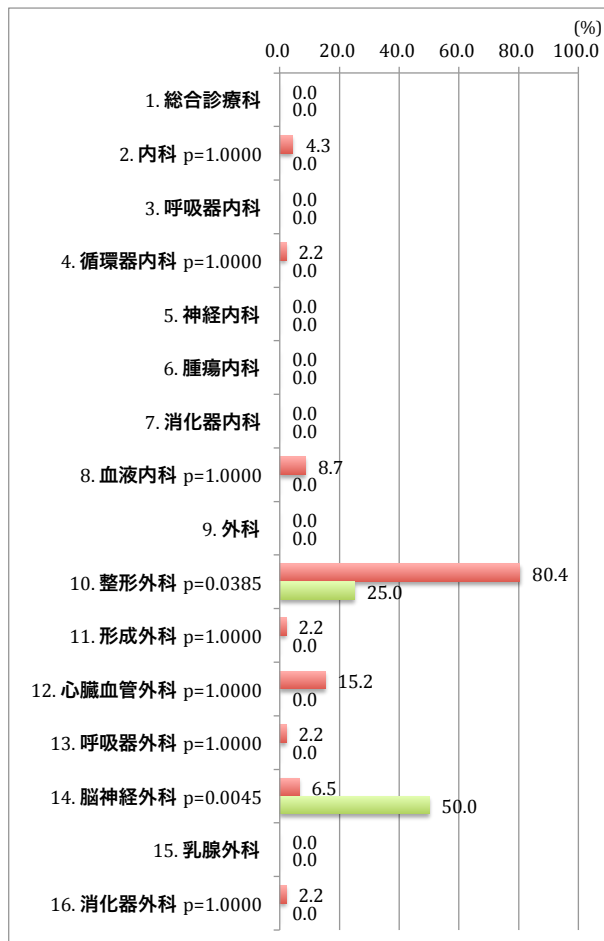
N=46

	回答数	N=46に占める割合
1. 総合診療科	0	0.0%
2. 内科	2	4.3%
3. 呼吸器内科	0	0.0%
4. 循環器内科	1	2.2%
5. 神経内科	0	0.0%
6. 腫瘍内科	0	0.0%
7. 消化器内科	0	0.0%
8. 血液内科	4	8.7%
9. 外科	0	0.0%
10. 整形外科	37	80.4%
11. 形成外科	1	2.2%
12. 心臓血管外科	7	15.2%
13. 呼吸器外科	1	2.2%
14. 脳神経外科	3	6.5%
15. 乳腺外科	0	0.0%
16. 消化器外科	1	2.2%
17. 小児科	2	4.3%
18. 小児外科	0	0.0%
19. 小児循環器科	0	0.0%
20. 耳鼻咽喉科	0	0.0%
21. 泌尿器科	17	37.0%
22. 皮膚科	0	0.0%
23. 産科	13	28.3%
24. 婦人科	11	23.9%
25. 放射線科	1	2.2%
26. 麻酔科	2	4.3%
27. 救急科	0	0.0%
28. リウマチ科	0	0.0%
29. 歯科・口腔外科	2	4.3%
30. その他	2	4.3%
未記入	0	0.0%

その他施設

N=4

	回答数	N=4に占める割合
1. 総合診療科	0	0.0%
2. 内科	0	0.0%
3. 呼吸器内科	0	0.0%
4. 循環器内科	0	0.0%
5. 神経内科	0	0.0%
6. 腫瘍内科	0	0.0%
7. 消化器内科	0	0.0%
8. 血液内科	0	0.0%
9. 外科	0	0.0%
10. 整形外科	1	25.0%
11. 形成外科	0	0.0%
12. 心臓血管外科	0	0.0%
13. 呼吸器外科	0	0.0%
14. 脳神経外科	2	50.0%
15. 乳腺外科	0	0.0%
16. 消化器外科	0	0.0%
17. 小児科	0	0.0%
18. 小児外科	0	0.0%
19. 小児循環器科	0	0.0%
20. 耳鼻咽喉科	0	0.0%
21. 泌尿器科	0	0.0%
22. 皮膚科	0	0.0%
23. 産科	1	25.0%
24. 婦人科	0	0.0%
25. 放射線科	0	0.0%
26. 麻酔科	0	0.0%
27. 救急科	0	0.0%
28. リウマチ科	0	0.0%
29. 歯科・口腔外科	0	0.0%
30. その他	0	0.0%
未記入	0	0.0%



自己血輸血実施診療科

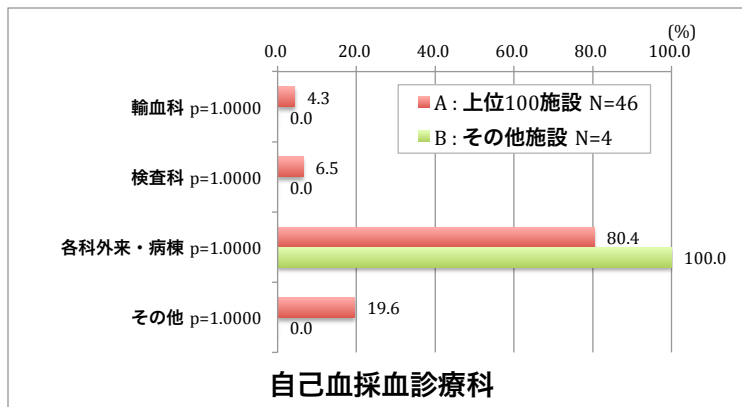
5-e-2. 自己血採血診療科 (複数回答)

H24輸血用血液製剤供給量上位100施設 N=46

	回答数	N=46に占める割合
1. 輸血科	2	4.3%
2. 検査科	3	6.5%
3. 各科外来・病棟	37	80.4%
4. その他	9	19.6%
未記入	1	2.2%

その他施設 N=4

	回答数	N=4に占める割合
1. 輸血科	0	0.0%
2. 検査科	0	0.0%
3. 各科外来・病棟	4	100.0%
4. その他	0	0.0%
未記入	0	0.0%



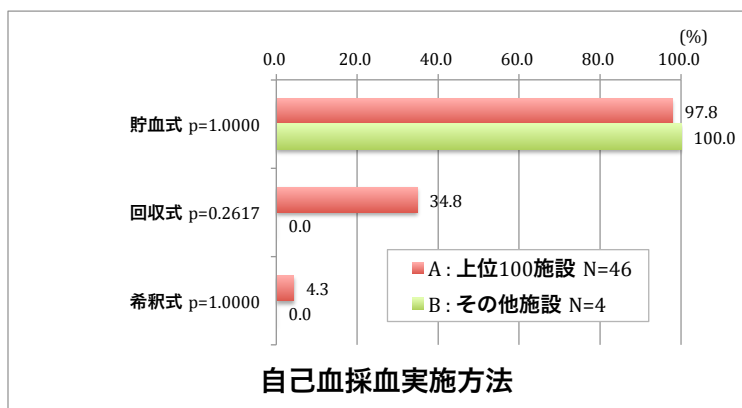
5-e-3. 自己血採血実施方法 (複数回答)

H24輸血用血液製剤供給量上位100施設 N=46

	回答数	N=46に占める割合
1. 貯血式	45	97.8%
2. 回収式	16	34.8%
3. 希釈式	2	4.3%
未記入	0	0.0%

その他施設 N=4

	回答数	N=4に占める割合
1. 貯血式	4	100.0%
2. 回収式	0	0.0%
3. 希釈式	0	0.0%
未記入	0	0.0%



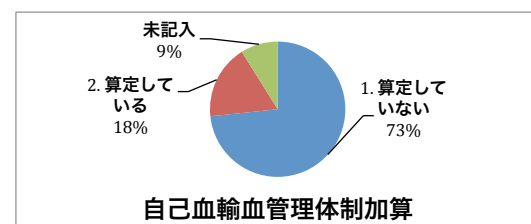
以下[5-e-3. 自己血輸血実施方法「1. 貯血式」(N=45)]の回答

自己血輸血管理体制加算を算定しているか

p = 1.000

H24輸血用血液製剤供給量上位100施設 N=45

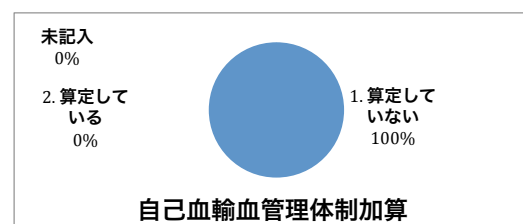
	回答数	割合
1. 算定していない	33	71.7%
2. 算定している	8	17.4%
未記入	4	8.7%
合計	45	97.8%



以下[5-e-3. 自己血輸血実施方法「1. 貯血式」(N=4)]の回答

その他施設 N=4

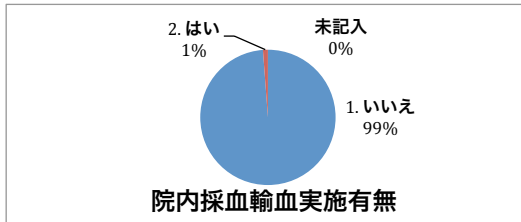
	回答数	割合
1. 算定していない	4	100.0%
2. 算定している	0	0.0%
未記入	0	0.0%
合計	4	100.0%



5-f. 平成26年度以降に院内採血(自己血を除く)輸血を実施したか

H24輸血用血液製剤供給量上位100施設 N=85

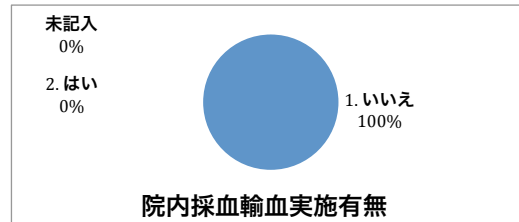
	回答数	割合
1. いいえ	84	98.8%
2. はい	1	1.2%
未記入	0	0.0%
合計	85	100.0%



$p = 1.000$

その他施設 N=23

	回答数	割合
1. いいえ	23	100.0%
2. はい	0	0.0%
未記入	0	0.0%
合計	23	100.0%



以下[5-f. 平成25年度以降院内採血輸血(自己血を除く)実施有無「はい」(N=1)]の回答

実施年度

H24輸血用血液製剤供給量上位100施設 N=1

	回答数	割合
平成26年度	1	100.0%
平成27年度	0	0.0%
両年度	0	0.0%
未記入	0	0.0%
合計	1	100.0%

5-f-1. 院内採血実施診療科 (複数回答)

H24輸血用血液製剤供給量上位100施設 N=1

	回答数	N=1に占める割合
17. 小児科	1	100.0%
未記入	0	0.0%

5-f-2. 平成24年(度)実施回数

H24輸血用血液製剤供給量上位100施設 N=1

	回答数	割合
1回	1	100.0%
未記入	0	0.0%
合計	1	100.0%

5-f-3. 院内採血実施理由 (複数回答)

H24輸血用血液製剤供給量上位100施設 N=1

	回答数	N=1に占める割合
1. 顆粒球やヘパリン化血を用いる場合	1	100.0%
2. 供給が間に合わない緊急事態の場合	0	0.0%
3. 稀な血液型で母体血液を使用せざるを得ない場合	0	0.0%
4. 出血時の止血を期待	0	0.0%
5. 赤血球の酸素運搬能を期待	0	0.0%
6. 血小板の凝集能を期待	0	0.0%
7. 血液凝固因子の凝固能を期待	0	0.0%
8. 高カリウム血症を回避するため	0	0.0%
9. その他	0	0.0%
未記入	0	0.0%

5-g. 平成26年(度)に輸血用血液製剤を使用した上位3診療科

赤血球製剤

H24輸血用血液製剤供給量上位100施設

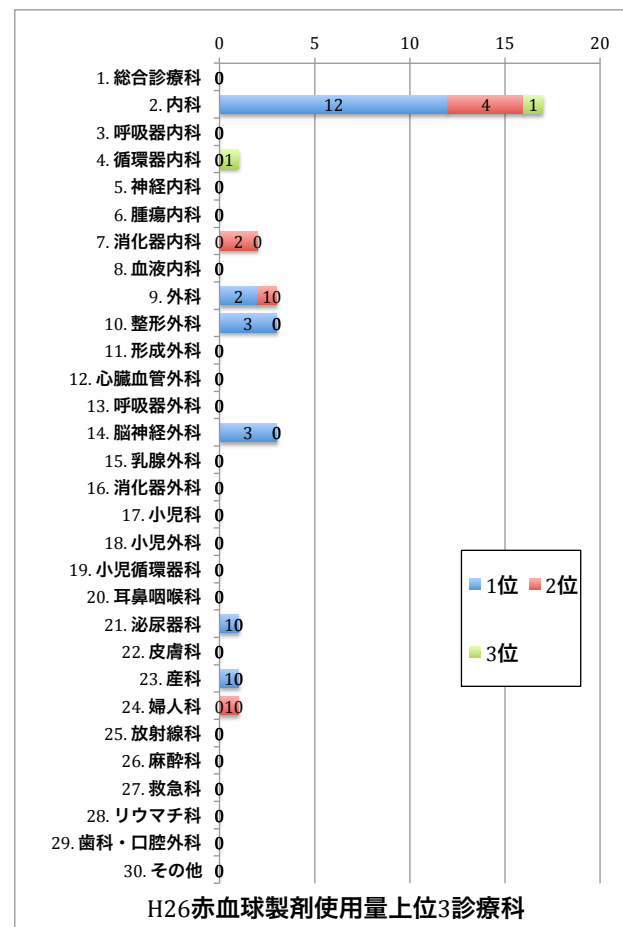
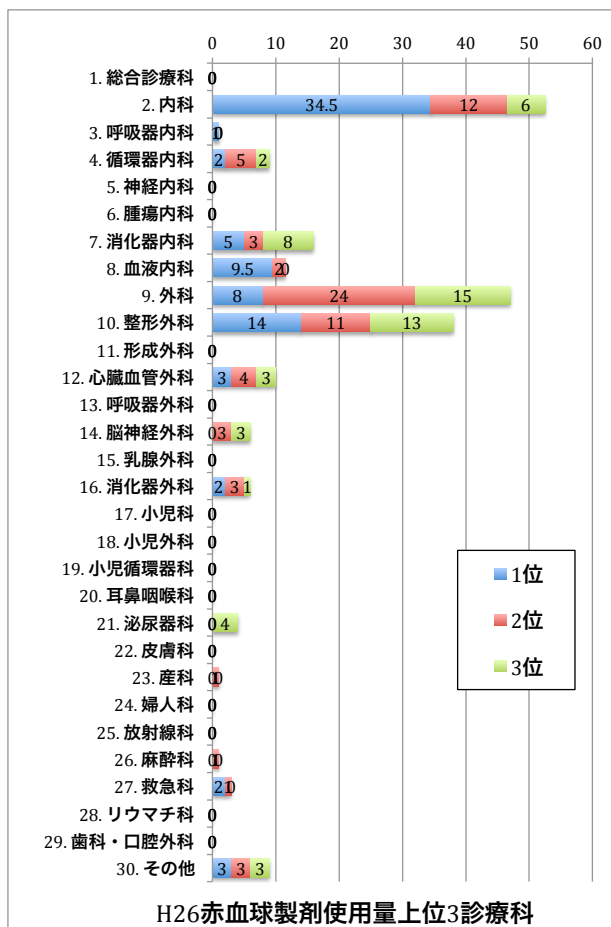
N=85

	1位	2位	3位
1. 総合診療科	0	0	0
2. 内科	34.5	12	6
3. 呼吸器内科	1	0	0
4. 循環器内科	2	5	2
5. 神経内科	0	0	0
6. 腫瘍内科	0	0	0
7. 消化器内科	5	3	8
8. 血液内科	9.5	2	0
9. 外科	8	24	15
10. 整形外科	14	11	13
11. 形成外科	0	0	0
12. 心臓血管外科	3	4	3
13. 呼吸器外科	0	0	0
14. 脳神経外科	0	3	3
15. 乳腺外科	0	0	0
16. 消化器外科	2	3	1
17. 小児科	0	0	0
18. 小児外科	0	0	0
19. 小児循環器科	0	0	0
20. 耳鼻咽喉科	0	0	0
21. 泌尿器科	0	0	4
22. 皮膚科	0	0	0
23. 産科	0	1	0
24. 婦人科	0	0	0
25. 放射線科	0	0	0
26. 麻酔科	0	1	0
27. 救急科	2	1	0
28. リウマチ科	0	0	0
29. 歯科・口腔外科	0	0	0
30. その他	3	3	3
製剤未使用/未記入	1	12	27
合計	85	85	85

その他施設

N=23

	1位	2位	3位
1. 総合診療科	0	0	0
2. 内科	12	4	1
3. 呼吸器内科	0	0	0
4. 循環器内科	0	0	1
5. 神経内科	0	0	0
6. 腫瘍内科	0	0	0
7. 消化器内科	0	2	0
8. 血液内科	0	0	0
9. 外科	2	1	0
10. 整形外科	3	0	0
11. 形成外科	0	0	0
12. 心臓血管外科	0	0	0
13. 呼吸器外科	0	0	0
14. 脳神経外科	3	0	0
15. 乳腺外科	0	0	0
16. 消化器外科	0	0	0
17. 小児科	0	0	0
18. 小児外科	0	0	0
19. 小児循環器科	0	0	0
20. 耳鼻咽喉科	0	0	0
21. 泌尿器科	1	0	0
22. 皮膚科	0	0	0
23. 産科	1	0	0
24. 婦人科	0	1	0
25. 放射線科	0	0	0
26. 麻酔科	0	0	0
27. 救急科	0	0	0
28. リウマチ科	0	0	0
29. 歯科・口腔外科	0	0	0
30. その他	0	0	0
製剤未使用/未記入	1	15	21
合計	23	23	23

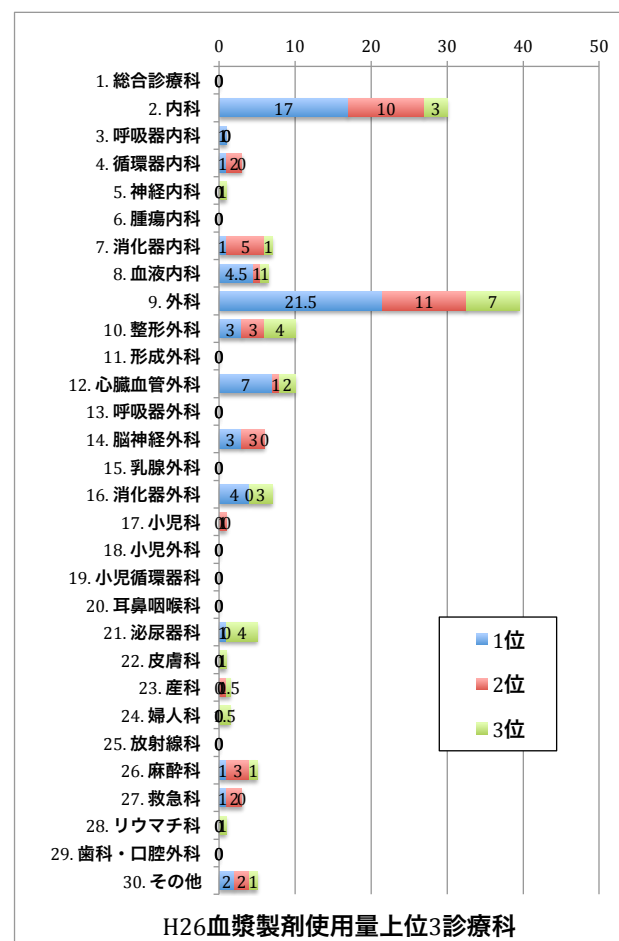


血漿製剤

H24輸血用血液製剤供給量上位100施設

N=85

	1位	2位	3位
1. 総合診療科	0	0	0
2. 内科	17	10	3
3. 呼吸器内科	1	0	0
4. 循環器内科	1	2	0
5. 神経内科	0	0	1
6. 腫瘍内科	0	0	0
7. 消化器内科	1	5	1
8. 血液内科	4.5	1	1
9. 外科	21.5	11	7
10. 整形外科	3	3	4
11. 形成外科	0	0	0
12. 心臓血管外科	7	1	2
13. 呼吸器外科	0	0	0
14. 脳神経外科	3	3	0
15. 乳腺外科	0	0	0
16. 消化器外科	4	0	3
17. 小児科	0	1	0
18. 小児外科	0	0	0
19. 小児循環器科	0	0	0
20. 耳鼻咽喉科	0	0	0
21. 泌尿器科	1	0	4
22. 皮膚科	0	0	1
23. 産科	0	1	0.5
24. 婦人科	0	0	1.5
25. 放射線科	0	0	0
26. 麻酔科	1	3	1
27. 救急科	1	2	0
28. リウマチ科	0	0	1
29. 歯科・口腔外科	0	0	0
30. その他	2	2	1
未記入	17	40	53
合計	85	85	85



その他施設

N=23

	1位	2位	3位
1. 総合診療科	1	1	1
2. 内科	1	0	0
3. 呼吸器内科	0	0	0
4. 循環器内科	0	0	0
5. 神経内科	0	0	0
6. 腫瘍内科	0	0	0
7. 消化器内科	0	0	0
8. 血液内科	0	0	0
9. 外科	0	0	0
10. 整形外科	0	0	0
11. 形成外科	0	0	0
12. 心臓血管外科	0	0	0
13. 呼吸器外科	0	0	0
14. 脳神経外科	1	0	0
15. 乳腺外科	0	0	0
16. 消化器外科	0	0	0
17. 小児科	0	0	0
18. 小児外科	0	0	0
19. 小児循環器科	0	0	0
20. 耳鼻咽喉科	0	0	0
21. 泌尿器科	0	0	0
22. 皮膚科	0	0	0
23. 産科	1	0	0
24. 婦人科	0	1	0
25. 放射線科	0	0	0
26. 麻酔科	0	0	0
27. 救急科	0	0	0
28. リウマチ科	0	0	0
29. 歯科・口腔外科	0	0	0
30. その他	0	0	0
未記入	19	21	22
合計	23	23	23



血小板製剤

H24輸血用血液製剤供給量上位100施設

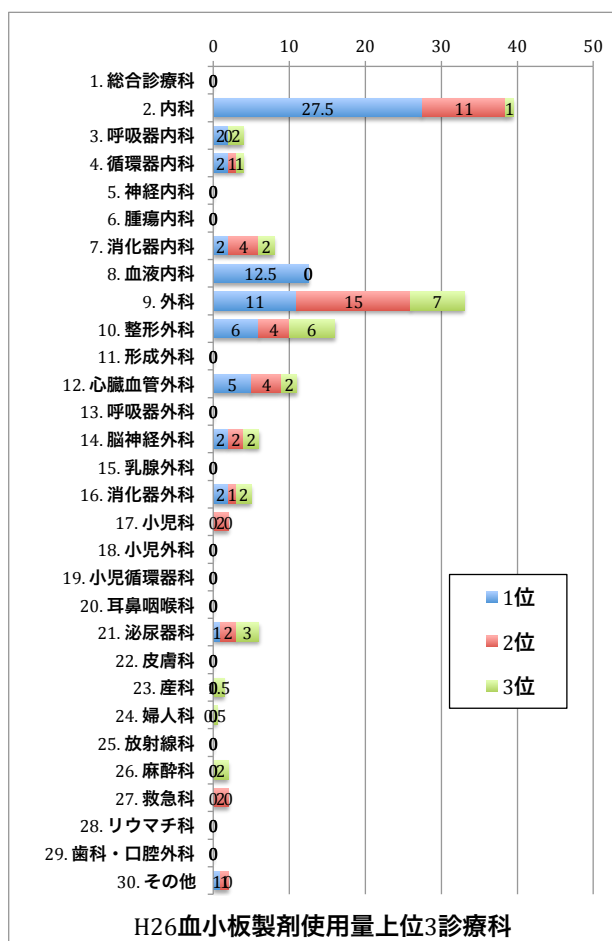
N=85

	1位	2位	3位
1. 総合診療科	0	0	0
2. 内科	27.5	11	1
3. 呼吸器内科	2	0	2
4. 循環器内科	2	1	1
5. 神経内科	0	0	0
6. 腫瘍内科	0	0	0
7. 消化器内科	2	4	2
8. 血液内科	12.5	0	0
9. 外科	11	15	7
10. 整形外科	6	4	6
11. 形成外科	0	0	0
12. 心臓血管外科	5	4	2
13. 呼吸器外科	0	0	0
14. 脳神経外科	2	2	2
15. 乳腺外科	0	0	0
16. 消化器外科	2	1	2
17. 小児科	0	2	0
18. 小児外科	0	0	0
19. 小児循環器科	0	0	0
20. 耳鼻咽喉科	0	0	0
21. 泌尿器科	1	2	3
22. 皮膚科	0	0	0
23. 産科	0	0	1.5
24. 婦人科	0	0	0.5
25. 放射線科	0	0	0
26. 麻酔科	0	0	2
27. 救急科	0	2	0
28. リウマチ科	0	0	0
29. 歯科・口腔外科	0	0	0
30. その他	1	1	0
未記入	11	36	53
合計	85	85	85

その他施設

N=23

	1位	2位	3位
1. 総合診療科	1	1	1
2. 内科	5	0	0
3. 呼吸器内科	0	0	0
4. 循環器内科	0	0	0
5. 神経内科	0	0	0
6. 腫瘍内科	0	0	0
7. 消化器内科	0	1	0
8. 血液内科	0	0	0
9. 外科	0	0	0
10. 整形外科	0	0	0
11. 形成外科	0	0	0
12. 心臓血管外科	0	0	0
13. 呼吸器外科	0	0	0
14. 脳神経外科	2	0	0
15. 乳腺外科	0	0	0
16. 消化器外科	0	0	0
17. 小児科	0	0	0
18. 小児外科	0	0	0
19. 小児循環器科	0	0	0
20. 耳鼻咽喉科	0	0	0
21. 泌尿器科	0	0	0
22. 皮膚科	0	0	0
23. 産科	0	0	0
24. 婦人科	0	0	0
25. 放射線科	0	0	0
26. 麻酔科	0	0	0
27. 救急科	0	0	0
28. リウマチ科	0	0	0
29. 歯科・口腔外科	0	0	0
30. その他	0	0	0
未記入	15	21	22
合計	23	23	23



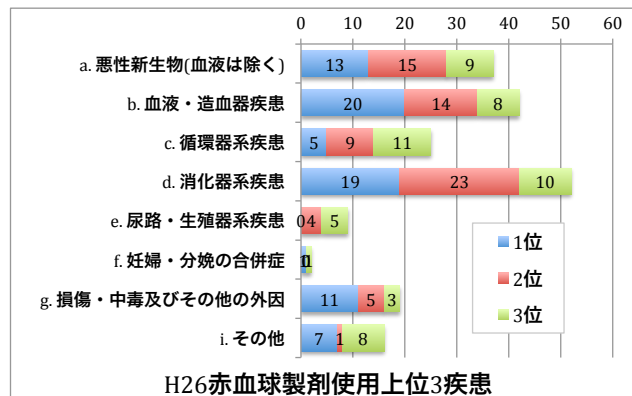
5-h. 平成26年(平成26年度)の輸血用血液製剤を使用する上位3疾患

赤血球製剤

H24輸血用血液製剤供給量上位100施設

N=85

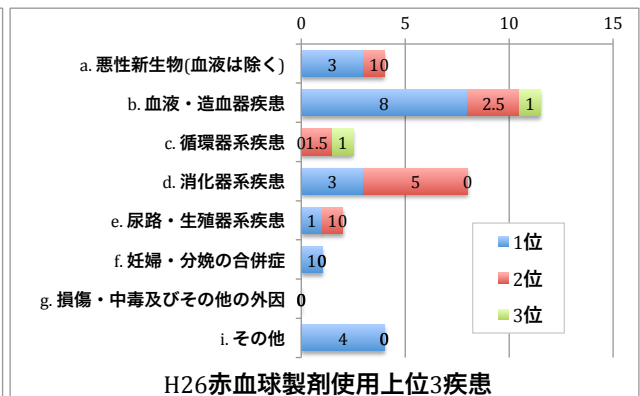
	1位	2位	3位
a. 悪性新生物(血液は除く)	13	15	9
b. 血液・造血管疾患	20	14	8
c. 循環器系疾患	5	9	11
d. 消化器系疾患	19	23	10
e. 尿路・生殖器系疾患	0	4	5
f. 妊婦・分娩の合併症	1	0	1
g. 損傷・中毒及びその他の外因	11	5	3
i. その他	7	1	8
未記入	9	14	30
合計	85	85	85



その他施設

N=23

	1位	2位	3位
a. 悪性新生物(血液は除く)	3	1	0
b. 血液・造血管疾患	8	2.5	1
c. 循環器系疾患	0	1.5	1
d. 消化器系疾患	3	5	0
e. 尿路・生殖器系疾患	1	1	0
f. 妊婦・分娩の合併症	1	0	0
g. 損傷・中毒及びその他の外因	0	0	0
i. その他	4	0	0
未記入	3	12	21
合計	23	23	23

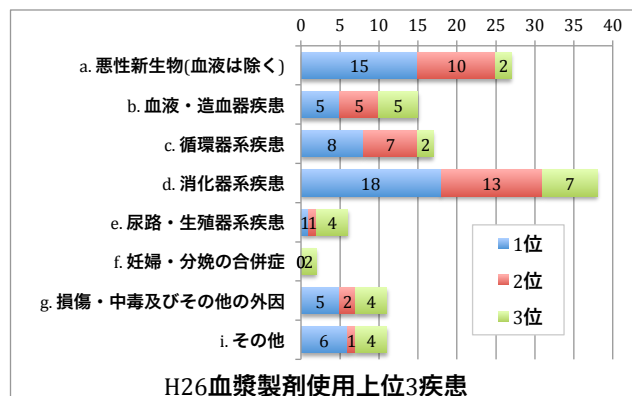


血漿製剤

H24輸血用血液製剤供給量上位100施設

N=85

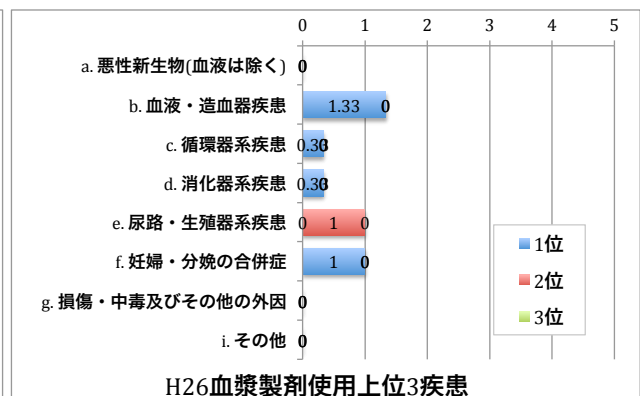
	1位	2位	3位
a. 悪性新生物(血液は除く)	15	10	2
b. 血液・造血管疾患	5	5	5
c. 循環器系疾患	8	7	2
d. 消化器系疾患	18	13	7
e. 尿路・生殖器系疾患	1	1	4
f. 妊婦・分娩の合併症	0	0	2
g. 損傷・中毒及びその他の外因	5	2	4
i. その他	6	1	4
未記入	27	46	55
合計	85	85	85



その他施設

N=23

	1位	2位	3位
a. 悪性新生物(血液は除く)	0	0	0
b. 血液・造血管疾患	1.33	0	0
c. 循環器系疾患	0.33	0	0
d. 消化器系疾患	0.33	0	0
e. 尿路・生殖器系疾患	0	1	0
f. 妊婦・分娩の合併症	1	0	0
g. 損傷・中毒及びその他の外因	0	0	0
i. その他	0	0	0
未記入	20	22	23
合計	23	23	23

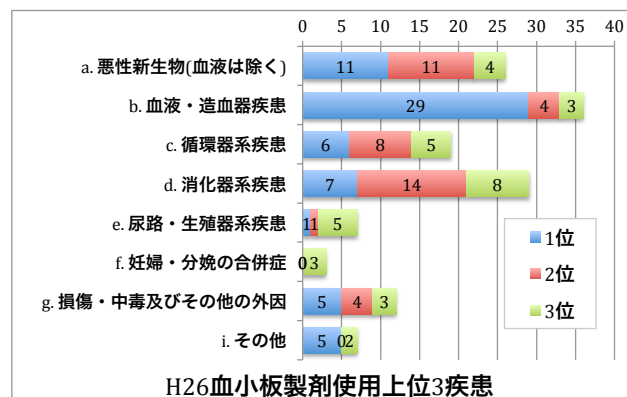


血小板製剤

H24輸血用血液製剤供給量上位100施設

N=85

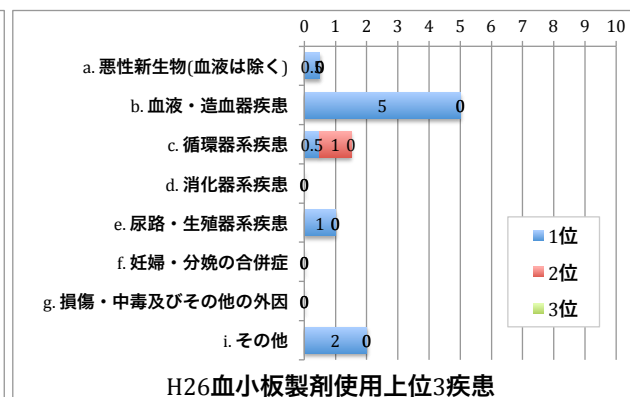
	1位	2位	3位
a. 悪性新生物(血液は除く)	11	11	4
b. 血液・造血管疾患	29	4	3
c. 循環器系疾患	6	8	5
d. 消化器系疾患	7	14	8
e. 尿路・生殖器系疾患	1	1	5
f. 妊婦・分娩の合併症	0	0	3
g. 損傷・中毒及びその他の外因	5	4	3
i. その他	5	0	2
未記入	21	43	52
合計	85	85	85



その他施設

N=23

	1位	2位	3位
a. 悪性新生物(血液は除く)	0.5	0	0
b. 血液・造血管疾患	5	0	0
c. 循環器系疾患	0.5	1	0
d. 消化器系疾患	0	0	0
e. 尿路・生殖器系疾患	1	0	0
f. 妊婦・分娩の合併症	0	0	0
g. 損傷・中毒及びその他の外因	0	0	0
i. その他	2	0	0
未記入	14	22	23
合計	23	23	23



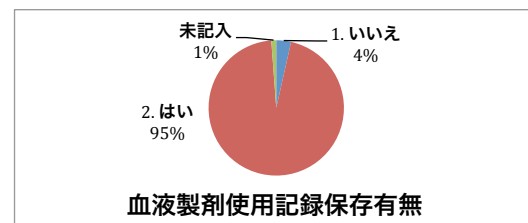
5-i. 血液製剤の使用記録を作成し保存しているか

p = 1.0000

H24輸血用血液製剤供給量上位100施設

N=85

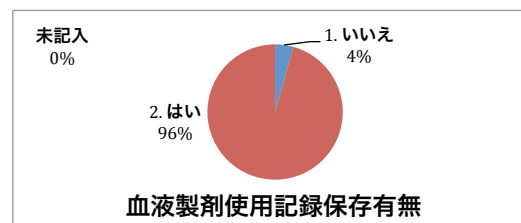
	回答数	割合
1. いいえ	3	3.5%
2. はい	81	95.3%
未記入	1	1.2%
合計	85	100.0%



その他施設

N=23

	回答数	割合
1. いいえ	1	4.3%
2. はい	22	95.7%
未記入	0	0.0%
合計	23	100.0%



以下[5-i. 血液製剤の使用記録を作成し保存しているか「はい」(N=81)]の回答

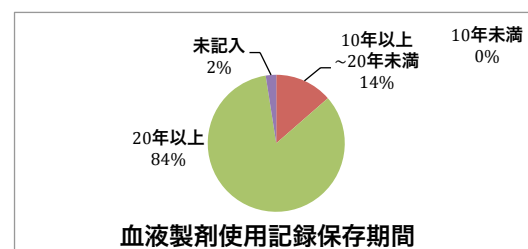
保存期間

p = 0.5027

H24輸血用血液製剤供給量上位100施設

N=81

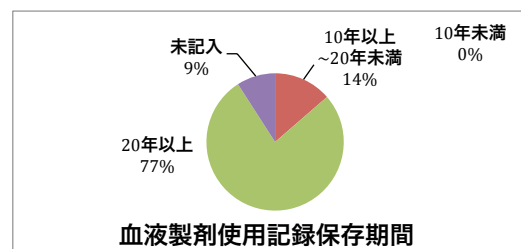
	回答数	割合
10年未満	0	0.0%
10年以上~20年未満	11	13.6%
20年以上	68	84.0%
未記入	2	2.5%
合計	81	100.0%



その他施設

N=22

	回答数	割合
10年未満	0	0.0%
10年以上~20年未満	3	13.6%
20年以上	17	77.3%
未記入	2	9.1%
合計	22	100.0%



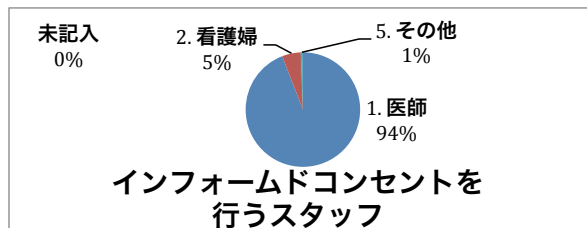
6. インフォームドコンセントについて

6-a. インフォームドコンセントを行っているスタッフ $p = 0.6019$

H24輸血用血液製剤供給量上位100施設

N=85

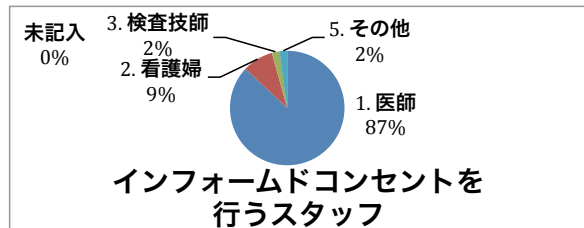
	回答数	割合
1. 医師	80	94.1%
2. 看護婦	4.5	5.3%
3. 検査技師	0	0.0%
4. 薬剤師	0	0.0%
5. その他	0.5	0.6%
6. 診療科により異なる	0	0.0%
未記入	0	0.0%
合計	85	100.0%



その他施設

N=23

	回答数	割合
1. 医師	20	87.0%
2. 看護婦	2	8.7%
3. 検査技師	0.5	2.2%
4. 薬剤師	0	0.0%
5. その他	0.5	2.2%
6. 診療科により異なる	0	0.0%
未記入	0	0.0%
合計	23	100.0%

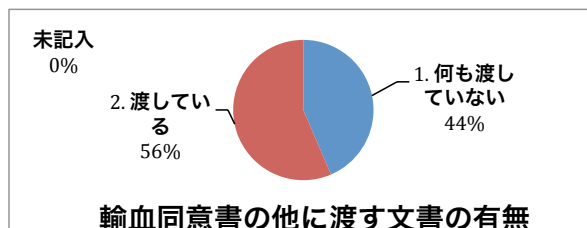


6-b. インフォームドコンセントの際、輸血同意書の他に渡す文書の有無 $p = 0.8955$

H24輸血用血液製剤供給量上位100施設

N=85

	回答数	割合
1. 何も渡していない	37	43.5%
2. 渡している	48	56.5%
未記入	0	0.0%
合計	85	100.0%



以下[6-bで「渡している」(N=48)]の回答

渡している文書の種類 (自由記述欄の内容を分類)

H24輸血用血液製剤供給量上位100施設

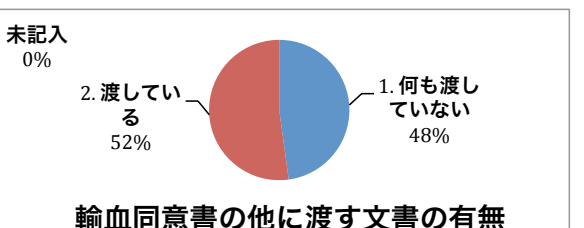
N=48

	回答数	N=48に占める割合
輸血療法・輸血用血液製剤に関する説明書・パンフレット等	35	72.9%
輸血後検査の説明書・同意書等	19	39.6%
その他	4	8.3%
未記入	2	4.2%

その他施設

N=23

	回答数	割合
1. 何も渡していない	11	47.8%
2. 渡している	12	52.2%
未記入	0	0.0%
合計	23	100.0%

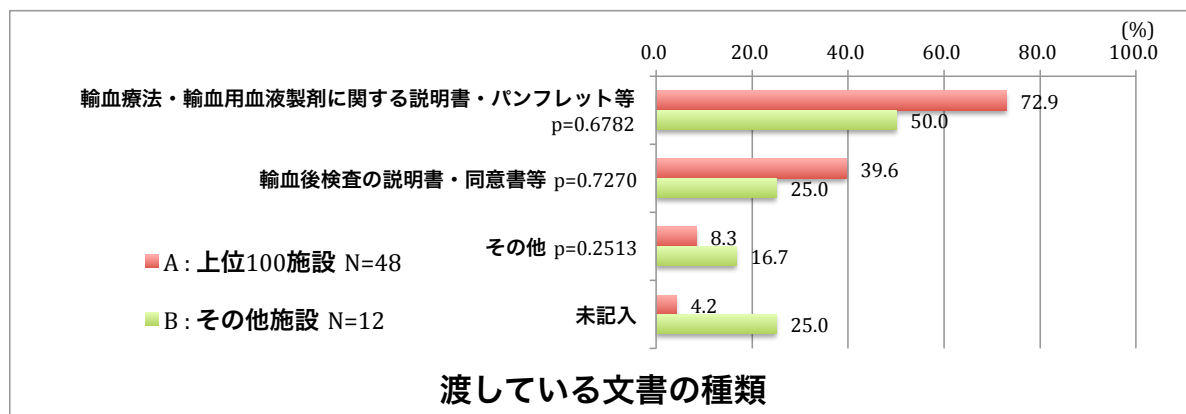


以下[6-bで「渡している」(N=12)]の回答

その他施設

N=12

	回答数	N=12に占める割合
輸血療法・輸血用血液製剤に関する説明書・パンフレット等	6	50.0%
輸血後検査の説明書・同意書等	3	25.0%
その他	2	16.7%
未記入	3	25.0%



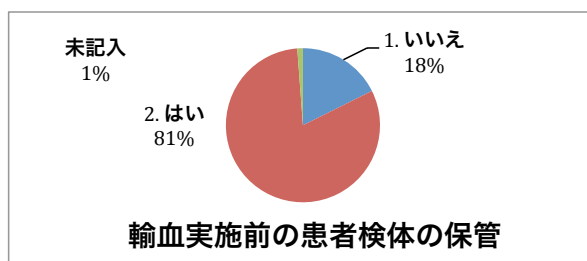
7. 遡及調査について

7-a. 輸血実施前の患者検体を保管しているか $p = 0.1443$

H24輸血用血液製剤供給量上位100施設

N=85

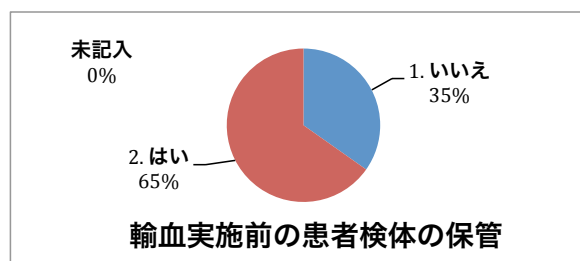
	回答数	割合
1. いいえ	15	17.6%
2. はい	69	81.2%
未記入	1	1.2%
合計	85	100.0%



その他施設

N=23

	回答数	割合
1. いいえ	8	34.8%
2. はい	15	65.2%
未記入	0	0.0%
合計	23	100.0%



以下[7-aで「はい」(N=69)]の回答

検体の保管期間

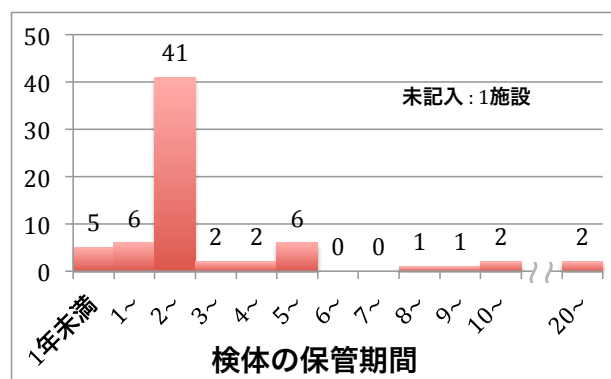
$p = 0.4416$

H24輸血用血液製剤供給量上位100施設

N=69

	回答数	割合
1年未満	5	7.2%
1年以上~5年未満	51	73.9%
5年以上~10年未満	8	11.6%
10年以上~	4	5.8%
未記入	1	1.4%
合計	69	100.0%

平均値±SD	3.1±3.6
中央値 [25%-75%]	2 [2.0 - 2.0]



以下[7-aで「はい」(N=15)]の回答

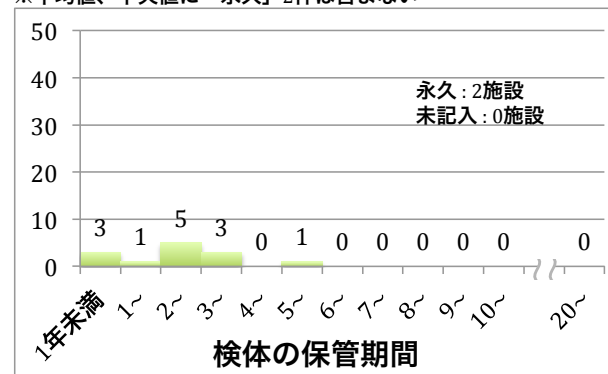
その他施設

N=15

	回答数	割合
1年未満	3	20.0%
1年以上~5年未満	9	60.0%
5年以上~10年未満	1	6.7%
10年以上~	2	13.3%
未記入	0	0.0%
合計	15	100.0%

平均値±SD	2.0±1.4
中央値 [25%-75%]	2 [0.8 - 3.0]

※平均値、中央値に「永久」2件は含まない



7-b. 輸血前後の感染症検査の実施

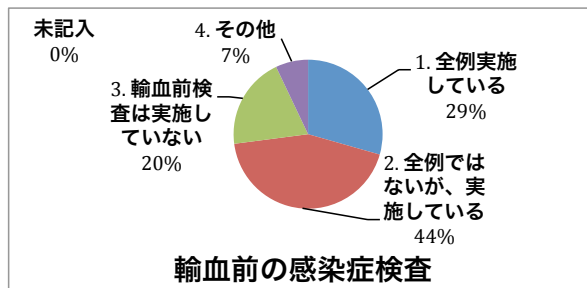
輸血前検査

$p = 0.2447$

H24輸血用血液製剤供給量上位100施設

N=85

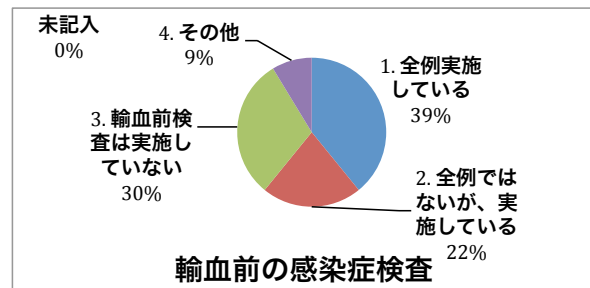
	回答数	割合
1. 全例実施している	25	29.4%
2. 全例ではないが、実施している	37	43.5%
3. 輸血前検査は実施していない	17	20.0%
4. その他	6	7.1%
未記入	0	0.0%
合計	85	100.0%



その他施設

N=23

	回答数	割合
1. 全例実施している	9	39.1%
2. 全例ではないが、実施している	5	21.7%
3. 輸血前検査は実施していない	7	30.4%
4. その他	2	8.7%
未記入	0	0.0%
合計	23	100.0%



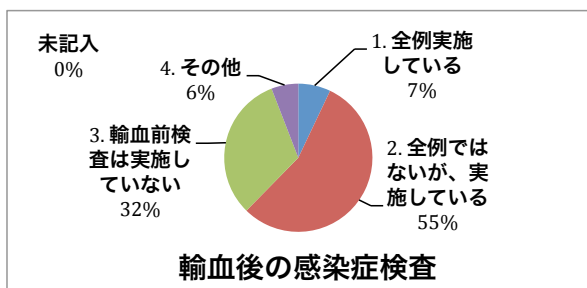
輸血後検査

$p = 0.0129$

H24輸血用血液製剤供給量上位100施設

N=85

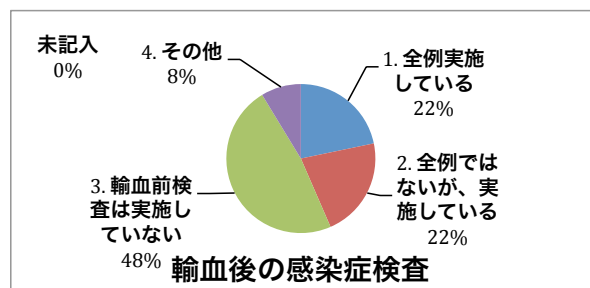
	回答数	割合
1. 全例実施している	6	7.1%
2. 全例ではないが、実施している	47	55.3%
3. 輸血前検査は実施していない	27	31.8%
4. その他	5	5.9%
未記入	0	0.0%
合計	85	100.0%



その他施設

N=23

	回答数	割合
1. 全例実施している	5	21.7%
2. 全例ではないが、実施している	5	21.7%
3. 輸血前検査は実施していない	11	47.8%
4. その他	2	8.7%
未記入	0	0.0%
合計	23	100.0%



以下[7-b. 輸血後検査で「全例実施している」
もしくは「全例ではないが、実施している」(N=53)] の回答

輸血後検査時期

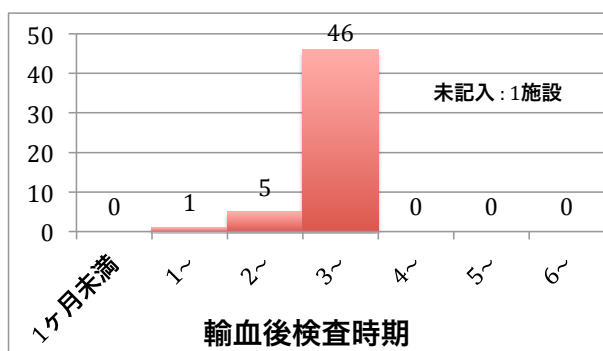
$p = 0.3258$

H24輸血用血液製剤供給量上位100施設

N=53

	回答数	割合
3ヶ月未満	6	11.3%
3ヶ月以上6ヶ月未満	46	86.8%
6ヶ月以上	0	0.0%
未記入	1	1.9%
合計	53	100.0%

平均値±SD	2.9±0.4
中央値 [25%-75%]	3 [3.0 - 3.0]



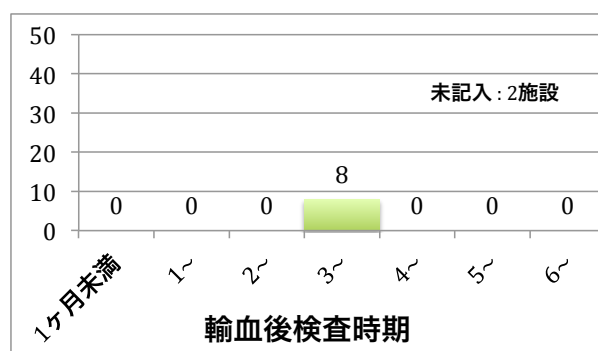
以下[7-b. 輸血後検査で「全例実施している」
もしくは「全例ではないが、実施している」(N=10)] の回答

その他施設

N=10

	回答数	割合
3ヶ月未満	0	0.0%
3ヶ月以上6ヶ月未満	8	80.0%
6ヶ月以上	0	0.0%
未記入	2	20.0%
合計	10	100.0%

平均値±SD	3.0±0.0
中央値 [25%-75%]	3 [3.0 - 3.0]



7-c. 輸血後検査を実施するための取り組み

H24輸血用血液製剤供給量上位100施設

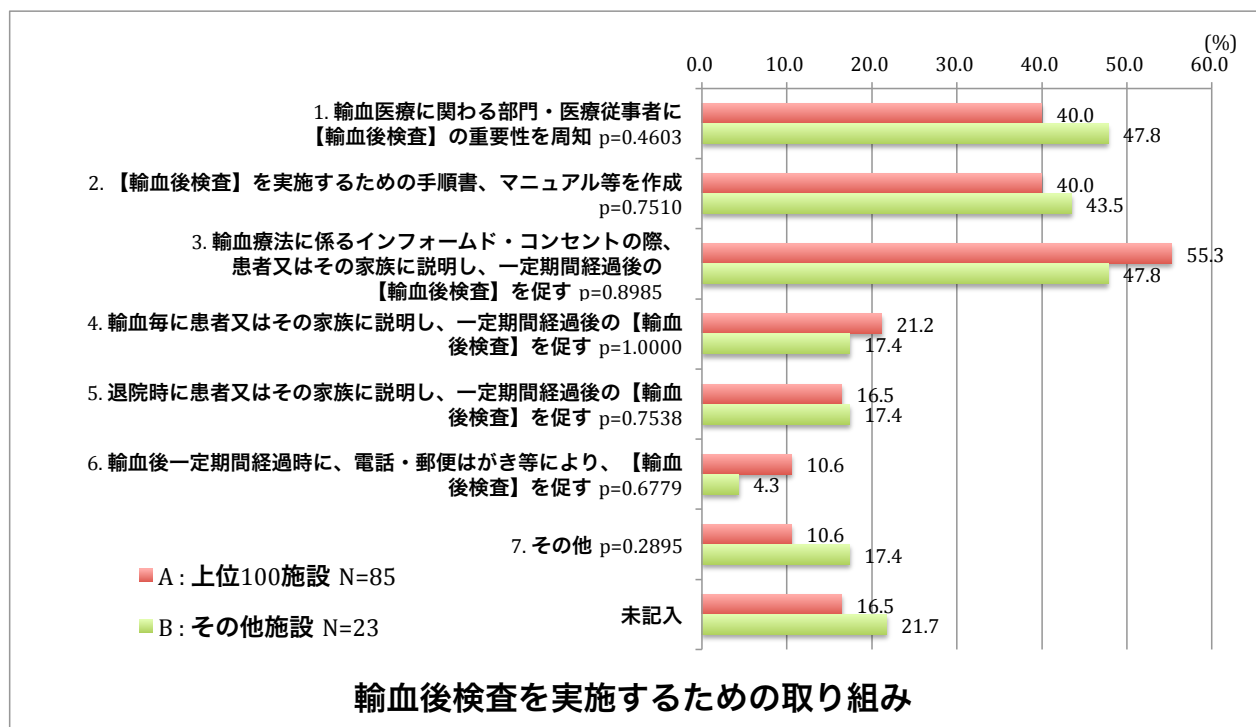
N=85

	回答数	N=85に占める割合
1. 輸血医療に関わる部門・医療従事者に【輸血後検査】の重要性を周知	34	40.0%
2. 【輸血後検査】を実施するための手順書、マニュアル等を作成	34	40.0%
3. 輸血療法に係るインフォームド・コンセントの際、患者又はその家族に説明し、一定期間経過後の【輸血後検査】を促す	47	55.3%
4. 輸血毎に患者又はその家族に説明し、一定期間経過後の【輸血後検査】を促す	18	21.2%
5. 退院時に患者又はその家族に説明し、一定期間経過後の【輸血後検査】を促す	14	16.5%
6. 輸血後一定期間経過時に、電話・郵便はがき等により、【輸血後検査】を促す	9	10.6%
7. その他	9	10.6%
未記入	14	16.5%

その他施設

N=23

	回答数	N=23に占める割合
1. 輸血医療に関わる部門・医療従事者に【輸血後検査】の重要性を周知	11	47.8%
2. 【輸血後検査】を実施するための手順書、マニュアル等を作成	10	43.5%
3. 輸血療法に係るインフォームド・コンセントの際、患者又はその家族に説明し、一定期間経過後の【輸血後検査】を促す	11	47.8%
4. 輸血毎に患者又はその家族に説明し、一定期間経過後の【輸血後検査】を促す	4	17.4%
5. 退院時に患者又はその家族に説明し、一定期間経過後の【輸血後検査】を促す	4	17.4%
6. 輸血後一定期間経過時に、電話・郵便はがき等により、【輸血後検査】を促す	1	4.3%
7. その他	4	17.4%
未記入	5	21.7%

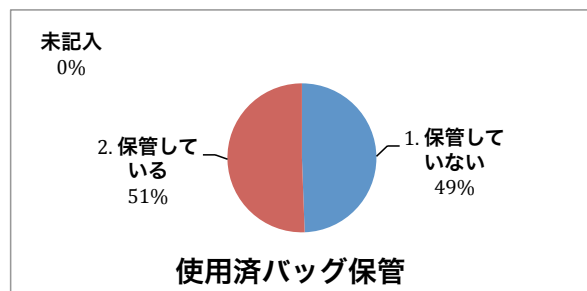


7-d. 輸血使用済バッグ冷蔵保管実施有無 $p = 0.4590$

H24輸血用血液製剤供給量上位100施設

N=85

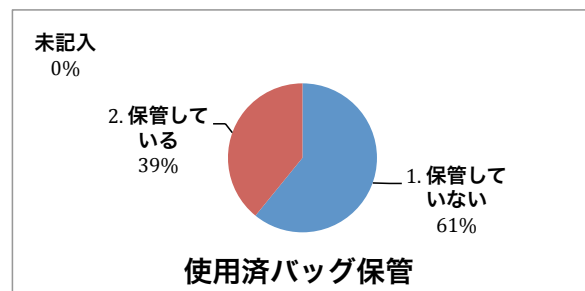
	回答数	割合
1. 保管していない	42	49.4%
2. 保管している	43	50.6%
未記入	0	0.0%
合計	85	100.0%



その他施設

N=23

	回答数	割合
1. 保管していない	14	60.9%
2. 保管している	9	39.1%
未記入	0	0.0%
合計	23	100.0%



以下[7-d. 輸血使用済バッグ冷蔵保管実施有無で
「保管している」(N=43)]の回答

保管期間

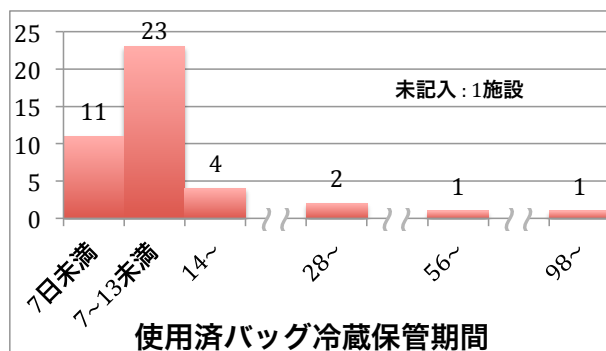
$p = 0.8863$

H24輸血用血液製剤供給量上位100施設

N=43

	回答数	割合
7日未満	11	25.6%
7日以上~14日未満	23	53.5%
14日以上	8	18.6%
未記入	1	2.3%
合計	43	100.0%

平均値±SD	11.3±17.2
中央値 [25%-75%]	7 [3.0 - 10.0]



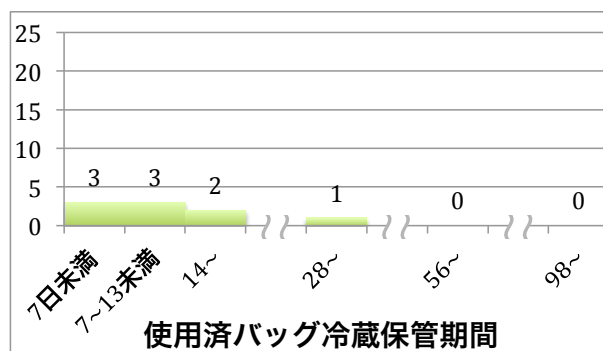
以下[7-d. 輸血使用済バッグ冷蔵保管実施有無で
「保管している」(N=9)]の回答

その他施設

N=9

	回答数	割合
7日未満	3	33.3%
7日以上~14日未満	3	33.3%
14日以上	3	33.3%
未記入	0	0.0%
合計	9	100.0%

平均値±SD	9.8±8.9
中央値 [25%-75%]	7 [3.5 - 14.5]



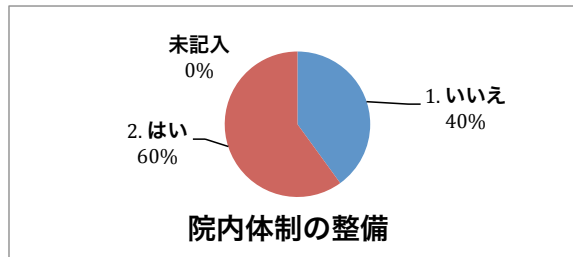
8. 緊急時の輸血について

8-a. 緊急時の輸血に対応するための院内体制の整備

H24輸血用血液製剤供給量上位100施設

N=85

	回答数	割合
1. いいえ	34	40.0%
2. はい	51	60.0%
未記入	0	0.0%
合計	85	100.0%

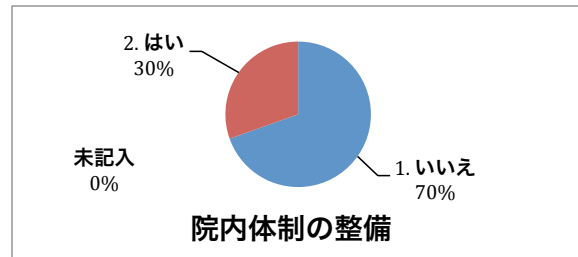


$p = 0.0222$

その他施設

N=23

	回答数	割合
1. いいえ	16	69.6%
2. はい	7	30.4%
未記入	0	0.0%
合計	23	100.0%



以下[8-aで「はい」(N=51)]の回答

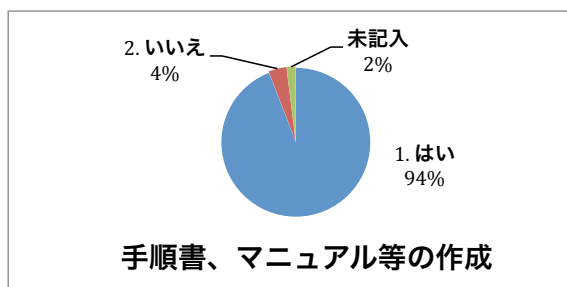
8-a-1. 手順書、マニュアル等の作成

$p = 1.000$

H24輸血用血液製剤供給量上位100施設

N=51

	回答数	割合
1. はい	48	94.1%
2. いいえ	2	3.9%
未記入	1	2.0%
合計	51	100.0%

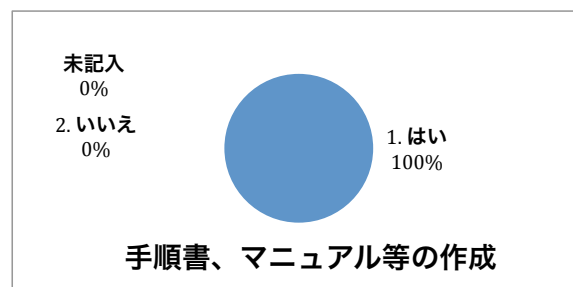


以下[8-aで「はい」(N=7)]の回答

その他施設

N=7

	回答数	割合
1. はい	7	100.0%
2. いいえ	0	0.0%
未記入	0	0.0%
合計	7	100.0%

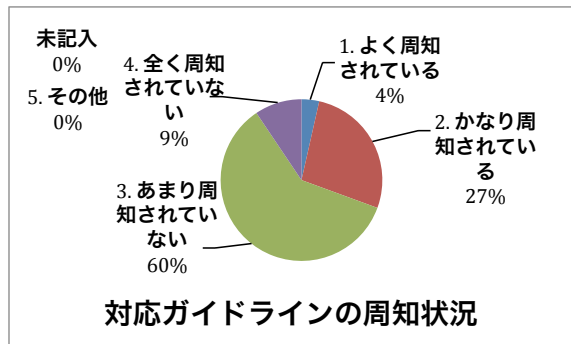


8-b. 「危機的出血への対応ガイドライン」の周知状況

H24輸血用血液製剤供給量上位100施設

N=85

	回答数	割合
1. よく周知されている	3	3.5%
2. かなり周知されている	23	27.1%
3. あまり周知されていない	51	60.0%
4. 全く周知されていない	8	9.4%
5. その他	0	0.0%
未記入	0	0.0%
合計	85	100.0%

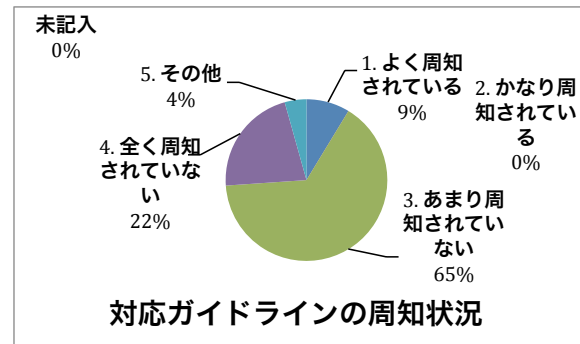


$p = 0.0020$

その他施設

N=23

	回答数	割合
1. よく周知されている	2	8.7%
2. かなり周知されている	0	0.0%
3. あまり周知されていない	15	65.2%
4. 全く周知されていない	5	21.7%
5. その他	1	4.3%
未記入	0	0.0%
合計	23	100.0%

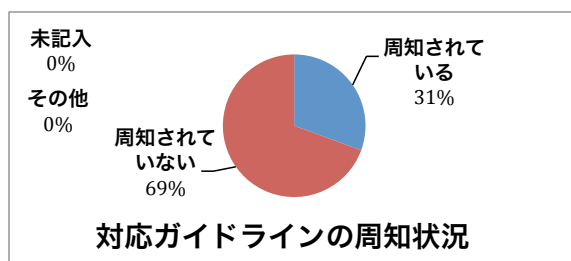


H24輸血用血液製剤供給量上位100施設

N=85

$p = 0.0005$

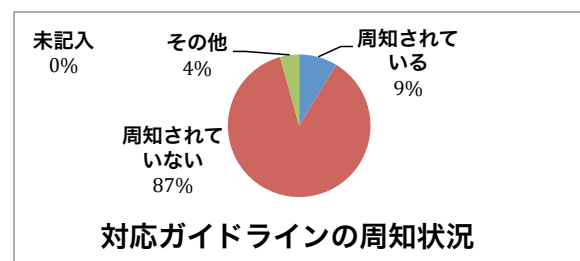
	回答数	割合
周知されている	26	30.6%
周知されていない	59	69.4%
その他	0	0.0%
未記入	0	0.0%
合計	85	100.0%



その他施設

N=23

	回答数	割合
周知されている	2	8.7%
周知されていない	20	87.0%
その他	1	4.3%
未記入	0	0.0%
合計	23	100.0%

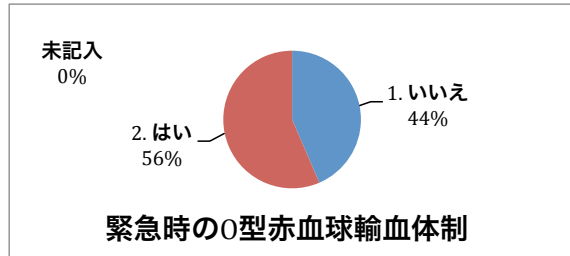


8-c. 緊急時にO型赤血球を輸血する体制となっているか

H24輸血用血液製剤供給量上位100施設

N=85

	回答数	割合
1. いいえ	37	43.5%
2. はい	48	56.5%
未記入	0	0.0%
合計	85	100.0%

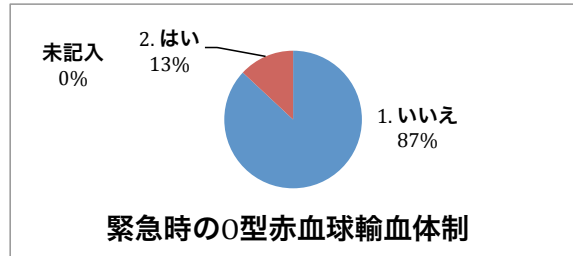


$p = 0.0005$

その他施設

N=23

	回答数	割合
1. いいえ	20	87.0%
2. はい	3	13.0%
未記入	0	0.0%
合計	23	100.0%



以下[8-cで「はい」(N=48)]の回答

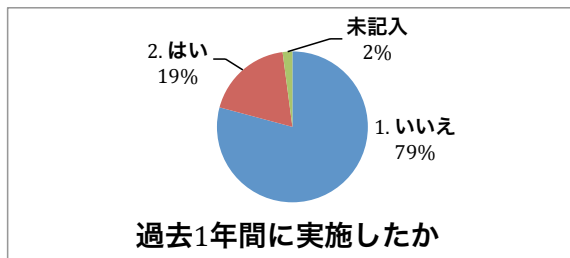
過去1年間に実施したか

$p = 1.0000$

H24輸血用血液製剤供給量上位100施設

N=48

	回答数	割合
1. いいえ	38	79.2%
2. はい	9	18.8%
未記入	1	2.1%
合計	48	100.0%

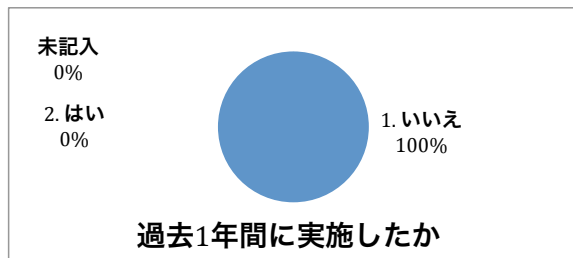


以下[8-cで「はい」(N=3)]の回答

その他施設

N=3

	回答数	割合
1. いいえ	3	0.0%
2. はい	0	0.0%
未記入	0	0.0%
合計	3	0.0%

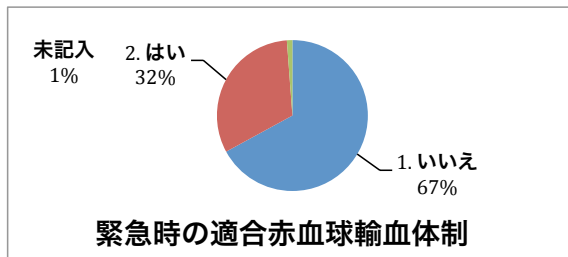


8-d. 緊急時にO型以外の適合赤血球を輸血する体制となっているか

H24輸血用血液製剤供給量上位100施設

N=85

	回答数	割合
1. いいえ	57	67.1%
2. はい	27	31.8%
未記入	1	1.2%
合計	85	100.0%

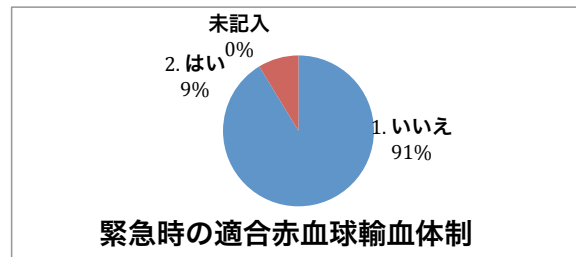


$p = 0.0481$

その他施設

N=23

	回答数	割合
1. いいえ	21	91.3%
2. はい	2	8.7%
未記入	0	0.0%
合計	23	100.0%



以下[8-dで「はい」(N=27)]の回答

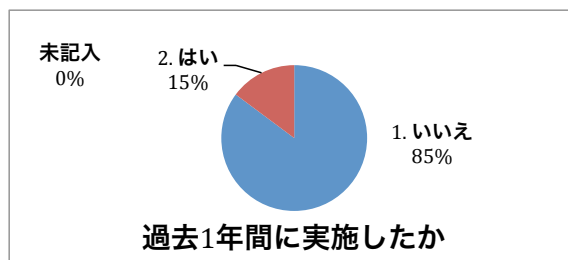
過去1年間に実施したか

$p = 1.0000$

H24輸血用血液製剤供給量上位100施設

N=27

	回答数	割合
1. いいえ	23	85.2%
2. はい	4	14.8%
未記入	0	0.0%
合計	27	100.0%

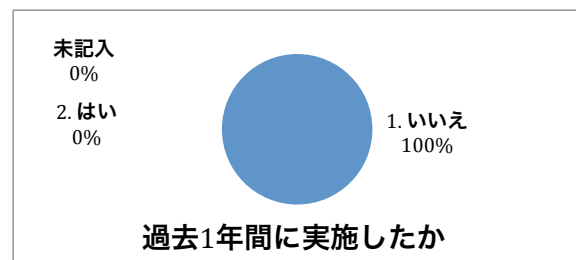


以下[8-dで「はい」(N=2)]の回答

その他施設

N=2

	回答数	割合
1. いいえ	2	100.0%
2. はい	0	0.0%
未記入	0	0.0%
合計	2	100.0%

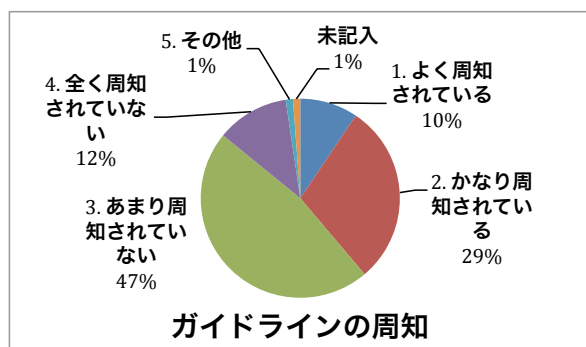


9. 宗教的輸血忌避患者への対応

9-a. 「宗教的輸血拒否に関するガイドライン」の周知

H24輸血用血液製剤供給量上位100施設 N=85

	回答数	割合
1. よく周知されている	8	9.4%
2. かなり周知されている	25	29.4%
3. あまり周知されていない	40	47.1%
4. 全く周知されていない	10	11.8%
5. その他	1	1.2%
未記入	1	1.2%
合計	85	100.0%

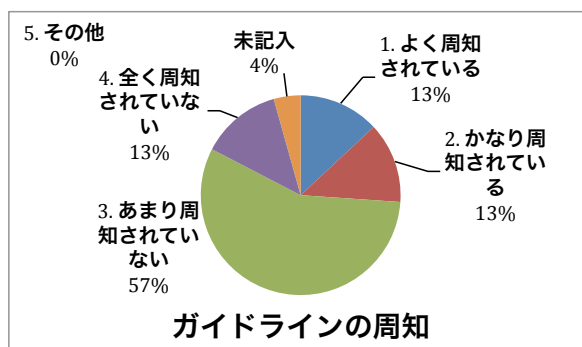


$p = 0.5641$

その他施設

N=23

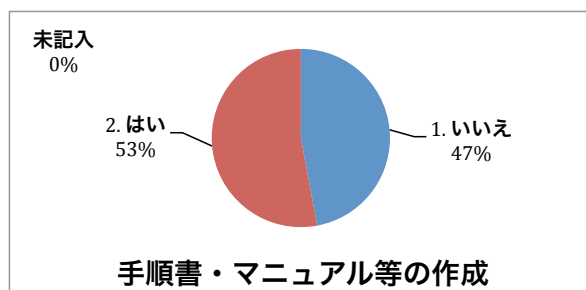
	回答数	割合
1. よく周知されている	3	13.0%
2. かなり周知されている	3	13.0%
3. あまり周知されていない	13	56.5%
4. 全く周知されていない	3	13.0%
5. その他	0	0.0%
未記入	1	4.3%
合計	23	100.0%



9-b. 宗教的輸血忌避患者への対応についての手順書・マニュアル等の作成

H24輸血用血液製剤供給量上位100施設 N=85

	回答数	割合
1. いいえ	40	47.1%
2. はい	45	52.9%
未記入	0	0.0%
合計	85	100.0%

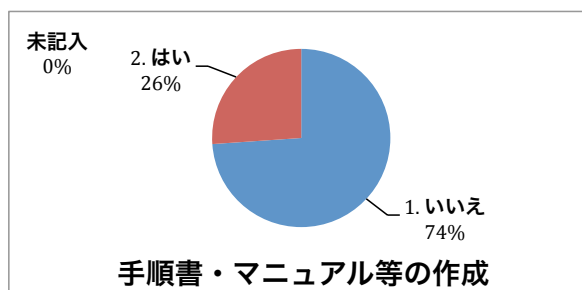


$p = 0.0691$

その他施設

N=23

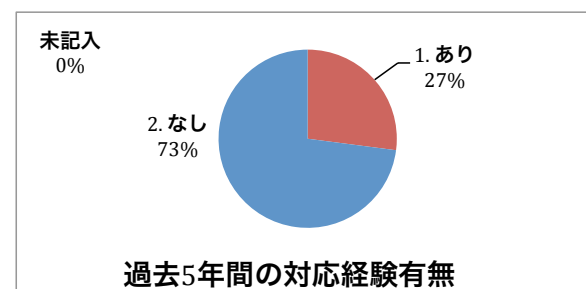
	回答数	割合
1. いいえ	17	73.9%
2. はい	6	26.1%
未記入	0	0.0%
合計	23	100.0%



9-c. 過去5年間の宗教的輸血忌避患者への対応経験の有無

H24輸血用血液製剤供給量上位100施設 N=85

	回答数	割合
1. あり	23	27.1%
2. なし	62	72.9%
未記入	0	0.0%
合計	85	100.0%



$p = 0.3981$

その他施設

N=23

	回答数	割合
1. あり	3	13.0%
2. なし	20	87.0%
未記入	0	0.0%
合計	23	100.0%

