

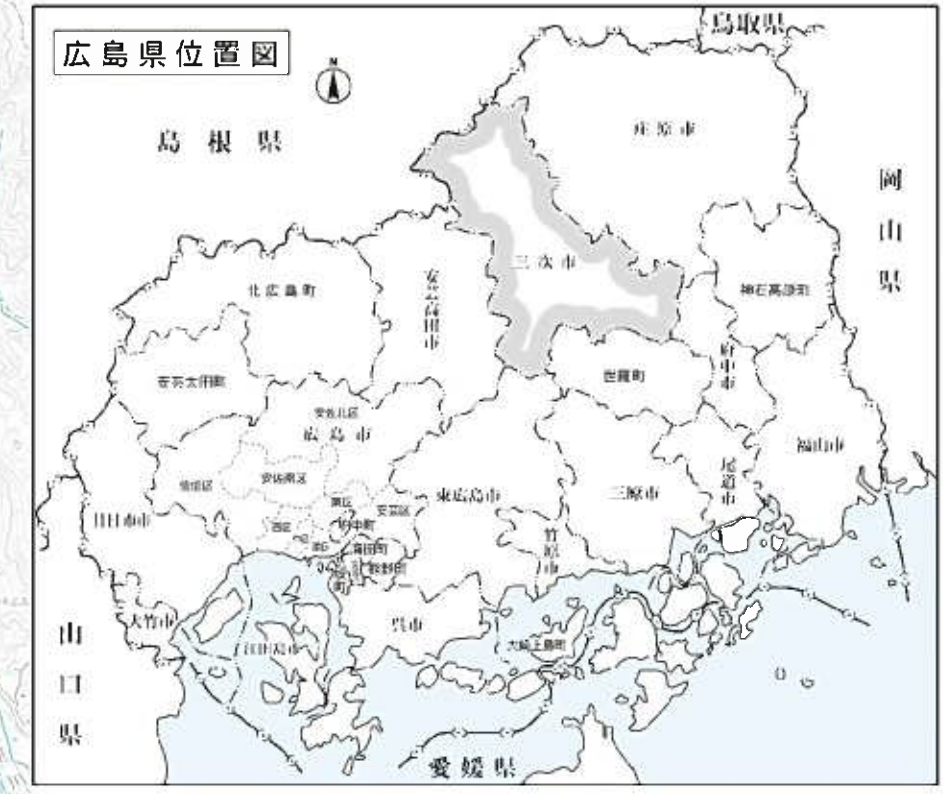
平成30年7月豪雨災害 位置図

〒695-1396 島根県雲南市本町東531-1
島根県警備隊土木整備事務所管内
電話(0854)42-9587

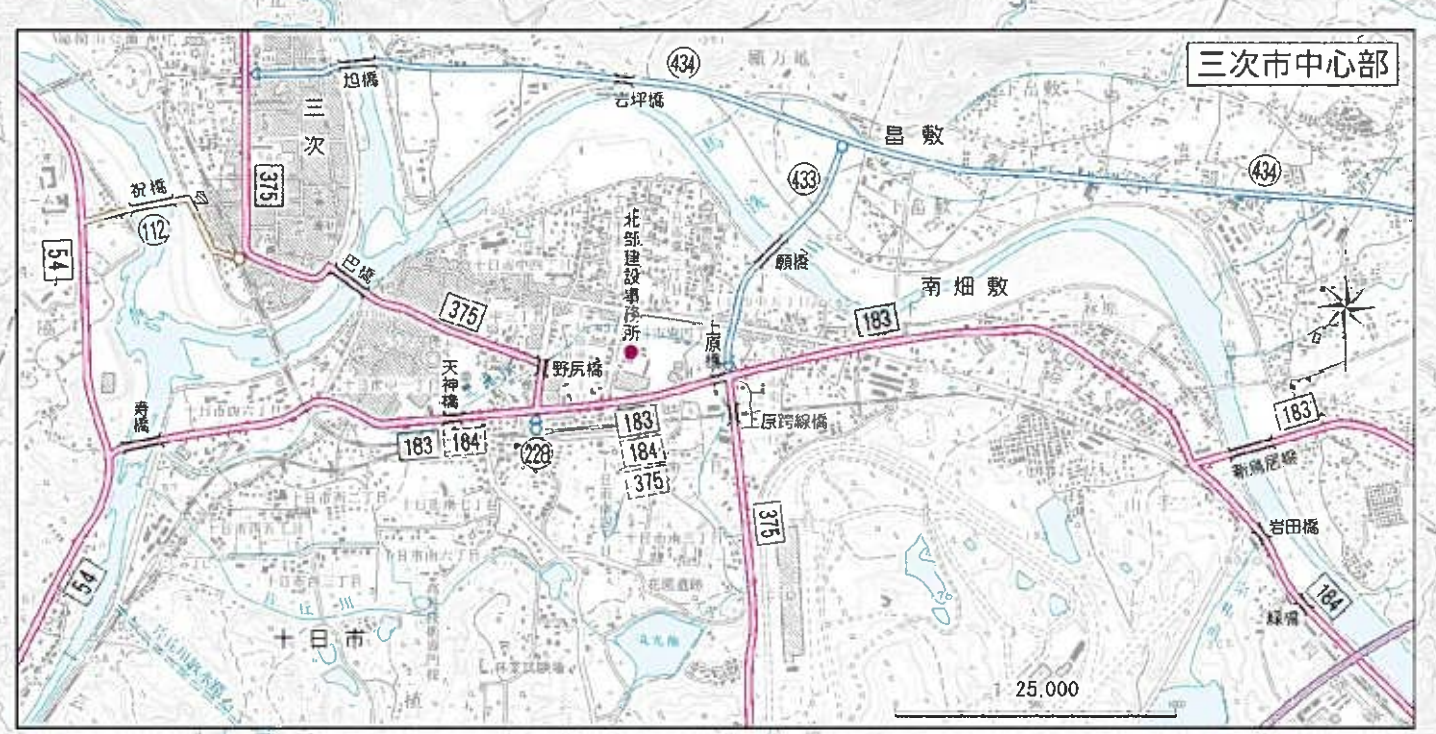
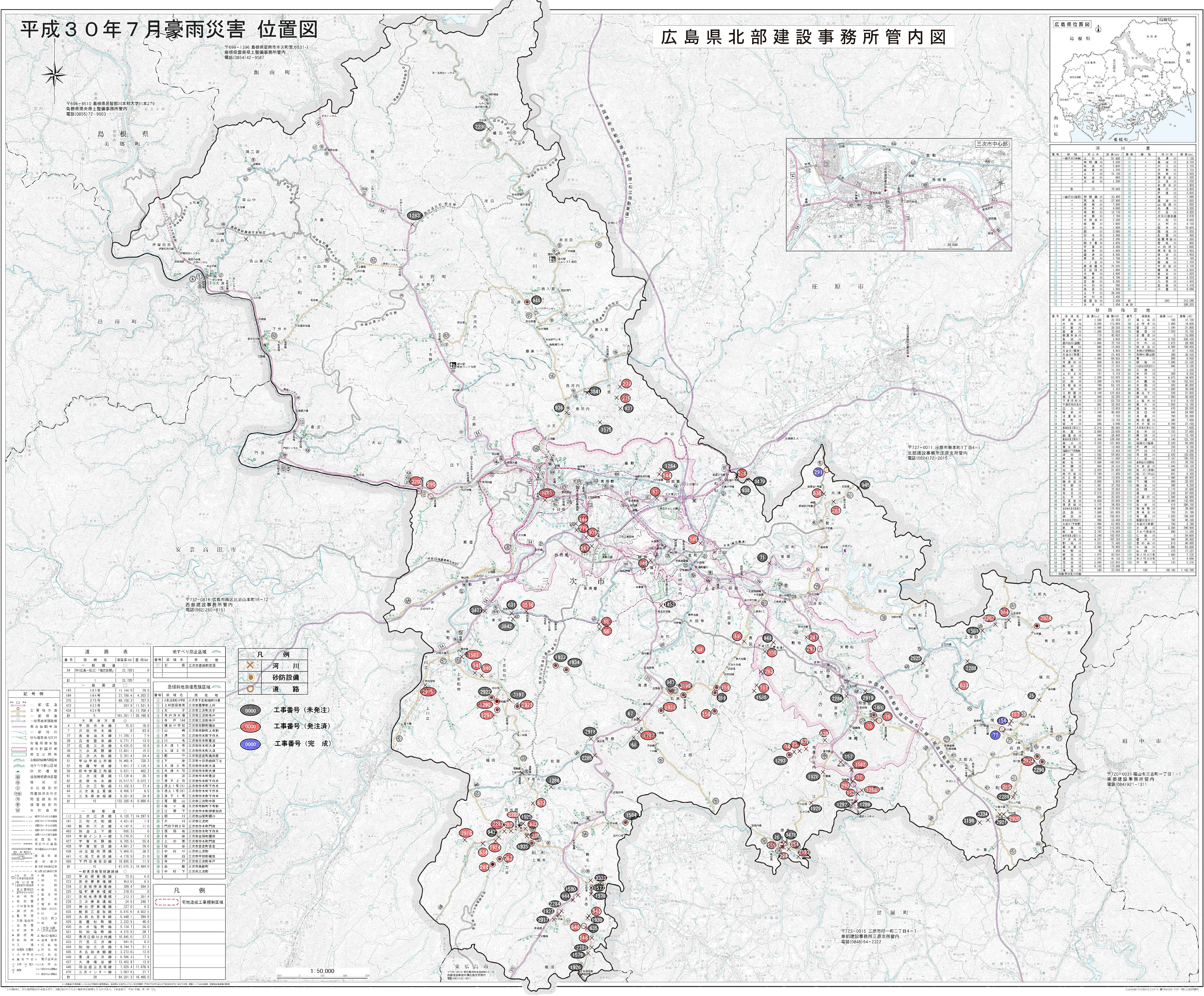


〒698-8510 島根県津和野郡川本町大字川本279
島根県警備隊土木整備事務所管内
電話(0855)72-9503

広島県北部建設事務所管内図



平成二十七年四月作成



河川名称	延長(km)	流域面積(km²)	平均流量(m³/s)	最大流量(m³/s)
宇野川	15.00	1,500	100	1,000
庄原川	12.00	1,200	80	800
三ツ木川	10.00	1,000	70	700
大井川	8.00	800	60	600
計	45.00	4,500	310	3,100

指定地名称	面積(km²)	人口	世帯数
庄原市	1,200	100,000	40,000
山形市	800	70,000	28,000
三ツ木町	500	40,000	15,000
大井町	300	25,000	10,000
計	2,800	235,000	93,000

路線番号	路線名称	延長(km)	幅員(m)
183	1号線	11,144.5	39.0
184	184号線	23,790.4	4,203.5
375	375号線	1,687,823.1	327.0
433	433号線	283.9	11,521.9
434	434号線	11,708.4	0
計		13,123,111.0	1,028.8

区域番号	区域名称	面積(km²)
1	1号区域	1.0
2	2号区域	2.0
3	3号区域	3.0
計		6.0

記号	説明
○	工事番号(未発注)
●	工事番号(発注済)
◎	工事番号(完成)
○	河川
●	砂防設備
○	道路
○	急傾斜地崩壊危険区域
○	宅地造成工事規制区域

1:50,000

本図は、国土交通省河川・建設局の「河川・建設」データベースに基づき作成された。データの正確性は、国土交通省河川・建設局の責任において保証される。また、本図は、国土交通省河川・建設局の「河川・建設」データベースに基づき作成された。データの正確性は、国土交通省河川・建設局の責任において保証される。