

平成30年7月豪雨による北部建設事務所管内の公共土木施設の被災状況

広島県北部建設事務所管内図



河川名	河川番号	河川延長(km)	河川幅員(m)	河川平均流量(L/s)	河川平均流速(m/s)	河川平均水深(m)	河川平均流速(m/s)	河川平均水深(m)	河川平均流速(m/s)	河川平均水深(m)
国兼川	1001	1.2	10	10	0.5	0.5	0.5	0.5	0.5	0.5
美波羅川	1002	1.5	15	15	0.6	0.6	0.6	0.6	0.6	0.6
板木川	1003	1.8	18	18	0.7	0.7	0.7	0.7	0.7	0.7
今出原川	1004	2.0	20	20	0.8	0.8	0.8	0.8	0.8	0.8
大力谷川	1005	2.2	22	22	0.9	0.9	0.9	0.9	0.9	0.9
友森川	1006	2.5	25	25	1.0	1.0	1.0	1.0	1.0	1.0
長田川	1007	2.8	28	28	1.1	1.1	1.1	1.1	1.1	1.1

- 凡例**
- 道路
 - 河川
 - 砂防施設

県道 三次江津線



国兼川



県道 七塚三良坂線



美波羅川



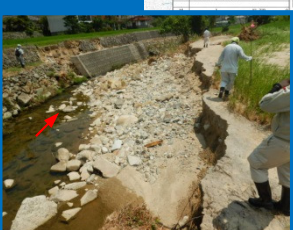
国道184号



板木川



今出原川



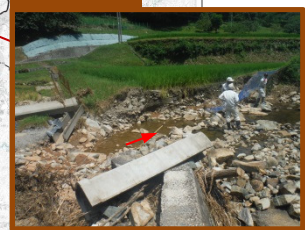
大力谷川



県道 三和大和線



長田川



10月末とりまとめ時点