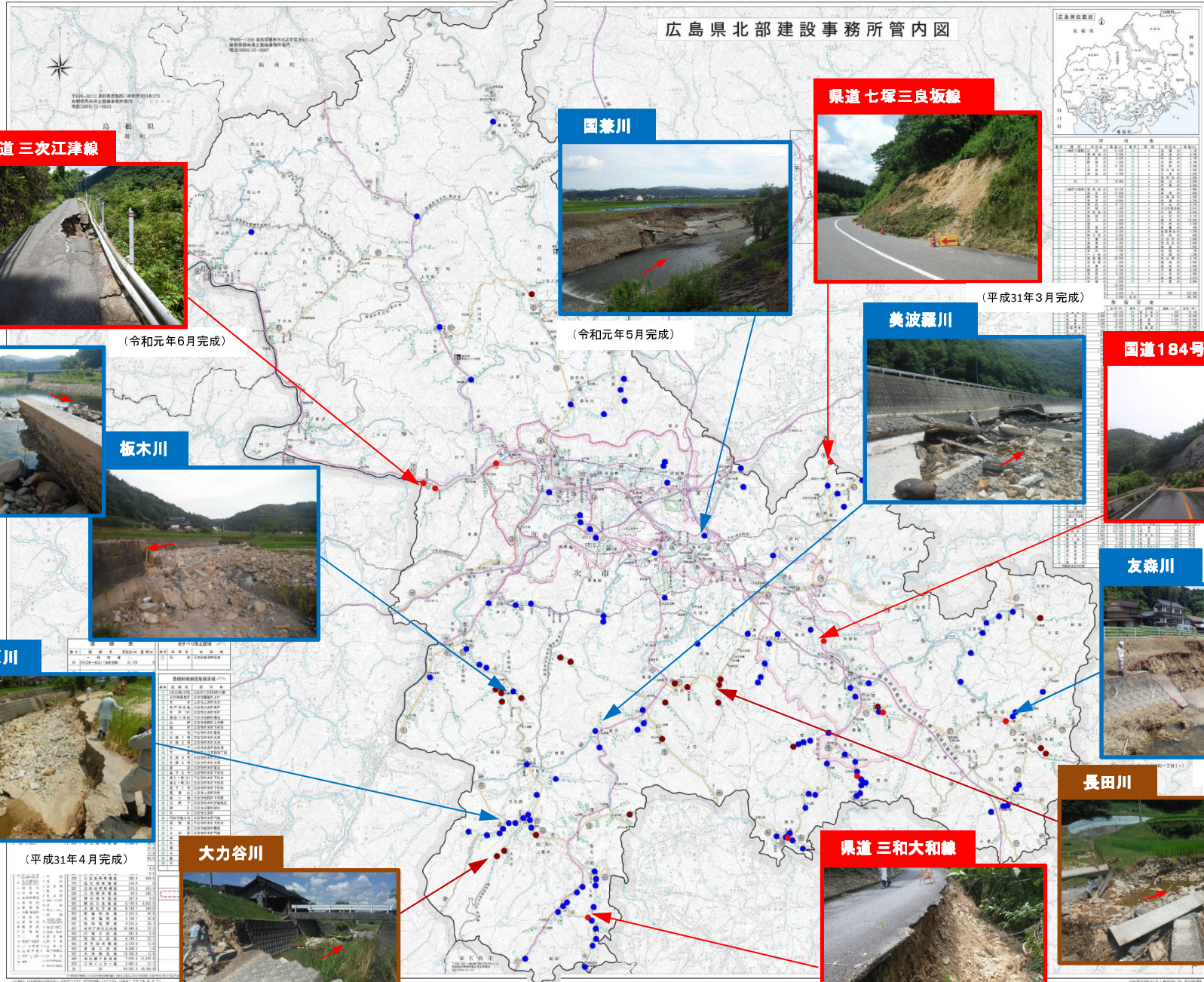


平成30年7月豪雨による北部建設事務所管内の公共土木施設の主な被災状況

令和元年9月作成

広島県北部建設事務所管内図



県道 三次江津線



(令和元年6月完成)

国兼川



(令和元年5月完成)

県道 七塚三良坂線



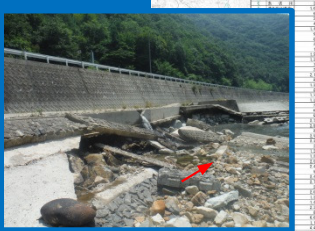
(平成31年3月完成)



板木川



美波羅川



国道184号



(平成31年3月完成)

今出原川



(平成31年4月完成)

友森川



(平成31年2月完成)

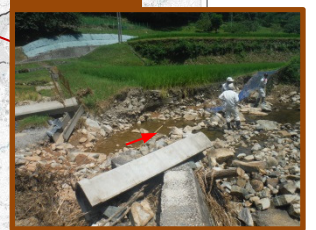
大力谷川



県道 三和大和線



長田川



(平成31年3月完成)

- 凡例**
- 道路
 - 河川
 - 砂防施設

河川名	河川番号	河川延長	河川幅員	河川平均水深	河川平均流速	河川平均流量	河川平均流量係数	河川平均流量係数	河川平均流量係数
国兼川	10001	1.2	10	0.5	0.5	0.5	0.5	0.5	0.5
美波羅川	10002	1.5	12	0.6	0.6	0.6	0.6	0.6	0.6
板木川	10003	1.8	15	0.7	0.7	0.7	0.7	0.7	0.7
今出原川	10004	2.0	18	0.8	0.8	0.8	0.8	0.8	0.8
大力谷川	10005	2.2	20	0.9	0.9	0.9	0.9	0.9	0.9
友森川	10006	2.5	22	1.0	1.0	1.0	1.0	1.0	1.0
長田川	10007	2.8	25	1.1	1.1	1.1	1.1	1.1	1.1