

平成30年7月豪雨災害 位置図

広島県北部建設事務所管内図

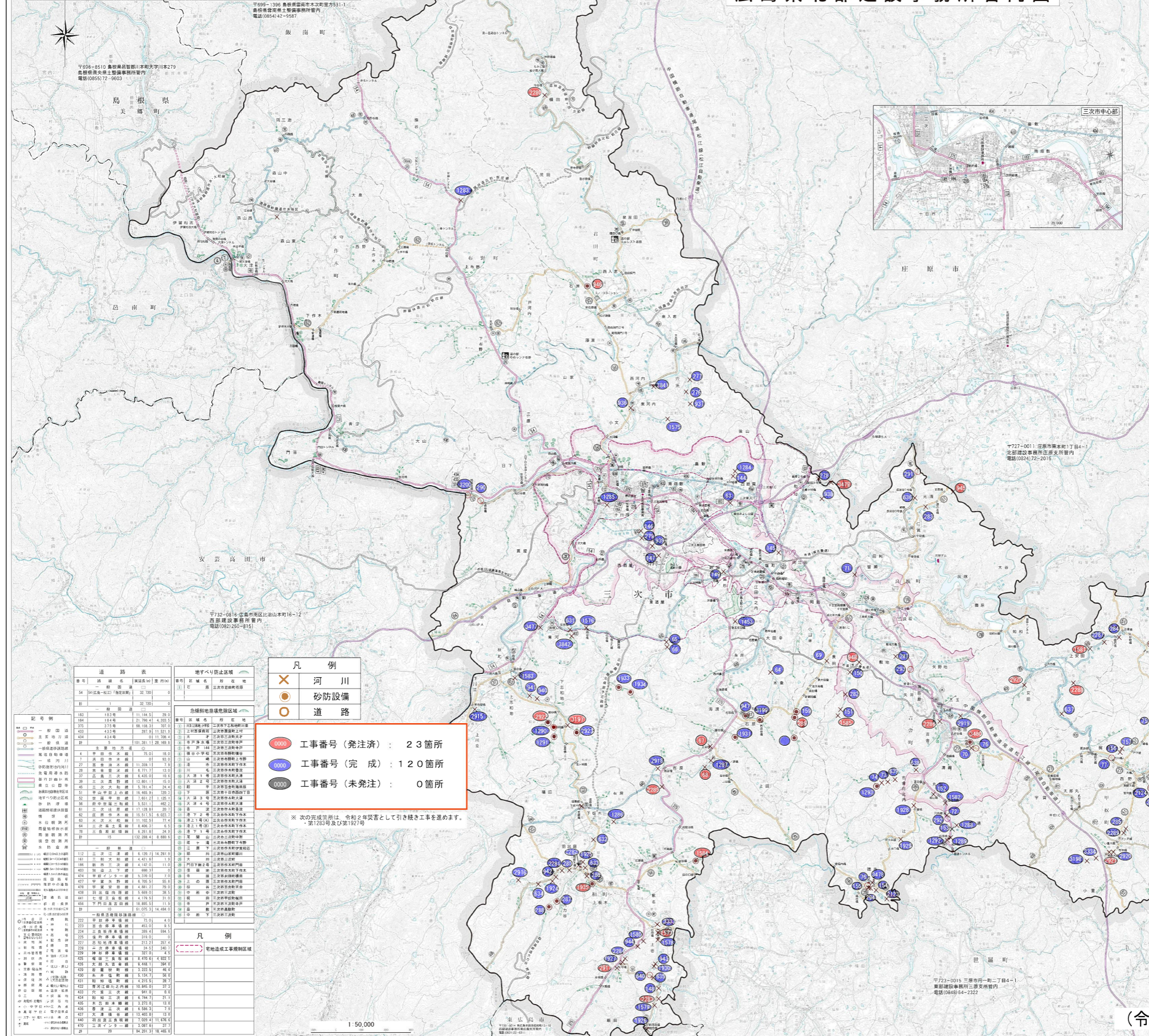


河川表

河川名	延長(km)	流域面積(km ²)	平均流量(m ³ /s)	最大流量(m ³ /s)	平均流速(m/s)	最大流速(m/s)
庄原川	10.0	100	10	100	1.0	10.0
...

砂防指定地

指定地	延長(km)	面積(km ²)	指定理由
庄原川	10.0	100	洪水氾濫危険地帯
...



道路表

道路番号	道路名称	延長(km)	幅員(m)	車線数
54	広島県道54号	1.0	12	2
...

急傾斜地崩壊危険区域

区域番号	区域名称	面積(km ²)	危険度
1	庄原川	10.0	高
...

凡例

- 河川
- 砂防設備
- 道路
- 工事番号(発注済): 23箇所
- 工事番号(完成): 120箇所
- 工事番号(未発注): 0箇所

※ 次の完成箇所は、令和2年災害として引き続き工事を進めます。
・第1283号及び第1927号

(令和2年9月30日時点)