

カメラを活用した交通量調査のお知らせ

1 調査内容

AIカメラによる道路交通量の計測

※一部地域では、現地状況等により、カメラを活用しない調査を実施する予定です。

2 調査期間

令和3年度秋季に県内全域を調査する予定です。

カメラの設置については、7月頃までに一部の箇所について、システムの動作確認等のため、先行的にカメラを設置します。(設置箇所は別紙のとおり)

また、その他の設置箇所についても、11月頃までに、カメラ設置を進めて行く予定です。
(設置箇所については随時公表を予定)

3 実施体制

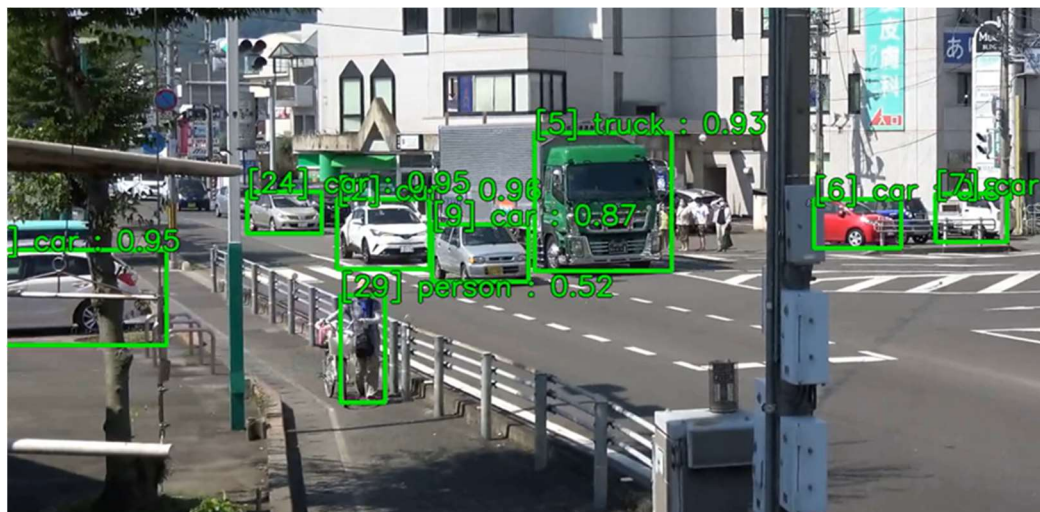
調査については、つぎのとおり実施します。

内容	受注者	調査エリア
カメラを活用した交通量計測等	株式会社ジツタ中国	県内全域（広島市を除く）
カメラ設置作業	株式会社中電工	府中町，海田町，熊野町，坂町，江田島市，安芸高田市，呉市，廿日市市，大竹市，安芸太田町，北広島町，福山市，府中市，神石高原町，三次市，庄原市
	株式会社長沼電業社	三原市，尾道市，世羅町，東広島市，竹原市，大崎上島町

4 調査手法

(1) AIによる交通流調査

取得した映像ファイルからAI処理により車両識別（小型，トラック，バス）および通過車両数を自動計測します。



(2) 取得映像のプライバシー処理

カメラから入力した映像を顔認識し，顔を検出した箇所をプライバシー（モザイク）処理を行います。

民家のぼかし例



顔のぼかし例



5 その他

- ・本調査では、道路の交通量を図る目的でカメラを設置し、撮影した映像等については、交通量調査以外の目的で使用しません。
- ・本調査では、個人情報保護対策として、JIS X 9251 のプライバシー影響評価ガイドラインに基づくプライバシー影響評価の実施を行うことで、個人情報漏洩のリスク管理を実施します。

6 問合せ先

- ・カメラを活用した交通量計測等に関すること
株式会社ジツタ中国 電話：082-244-2331
- ・取得した映像に係るプライバシー等に関すること
行政書士法人横浜行政手続事務所 電話：045-342-0292
- ・カメラ設置作業に関すること
株式会社中電工 電話：082-291-7435
株式会社長沼電業社 電話：082-248-2501
- ・その他に関すること
広島県土木建築局道路整備課 国道・市町道グループ 電話 082-513-3897