

# 新型コロナウイルス感染症

---

広島大学病院感染症科 大毛宏喜

# 新型コロナウイルス感染症は怖い

---

- 未知の感染症
  - 治療薬やワクチンがない
  - 命に関わる
-

# コロナウイルス感染症の重症度

---

	<b>COVID-19</b>	<b>SARS (2003)</b>	<b>MERS (2012~)</b>
患者数	>4,890,000 (5/22)	8,094	2,374
死亡者数	>323,000 (5/22)	774	823
死亡率	6.6%	9.6%	34.7%

---

# 季節性インフルエンザとの比較

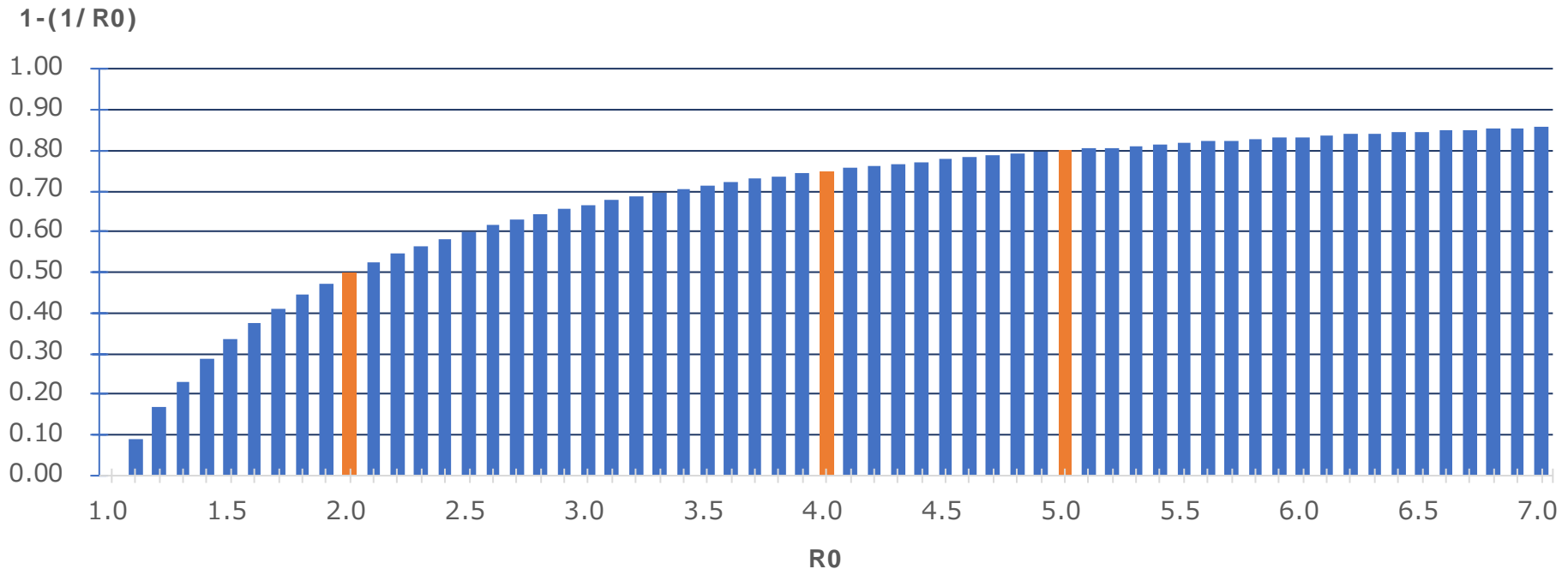
---

	季節性インフルエンザ	新型コロナウイルス感染症
患者数	年間1,000～2,000万人	16,513人（5/22現在）
死亡者数	3,325人（2018年） うち60歳以上が96%	793人（5/22現在）
重症化リスク	高齢者・基礎疾患あり	
ワクチン 治療薬	あり	なし

---

# 「基本再生産数( $R_0$ )」

- 1人の感染者が平均何人に直接感染させるか
- $R_0$ が2なら集団の50%が感染既往になれば終息に向かう



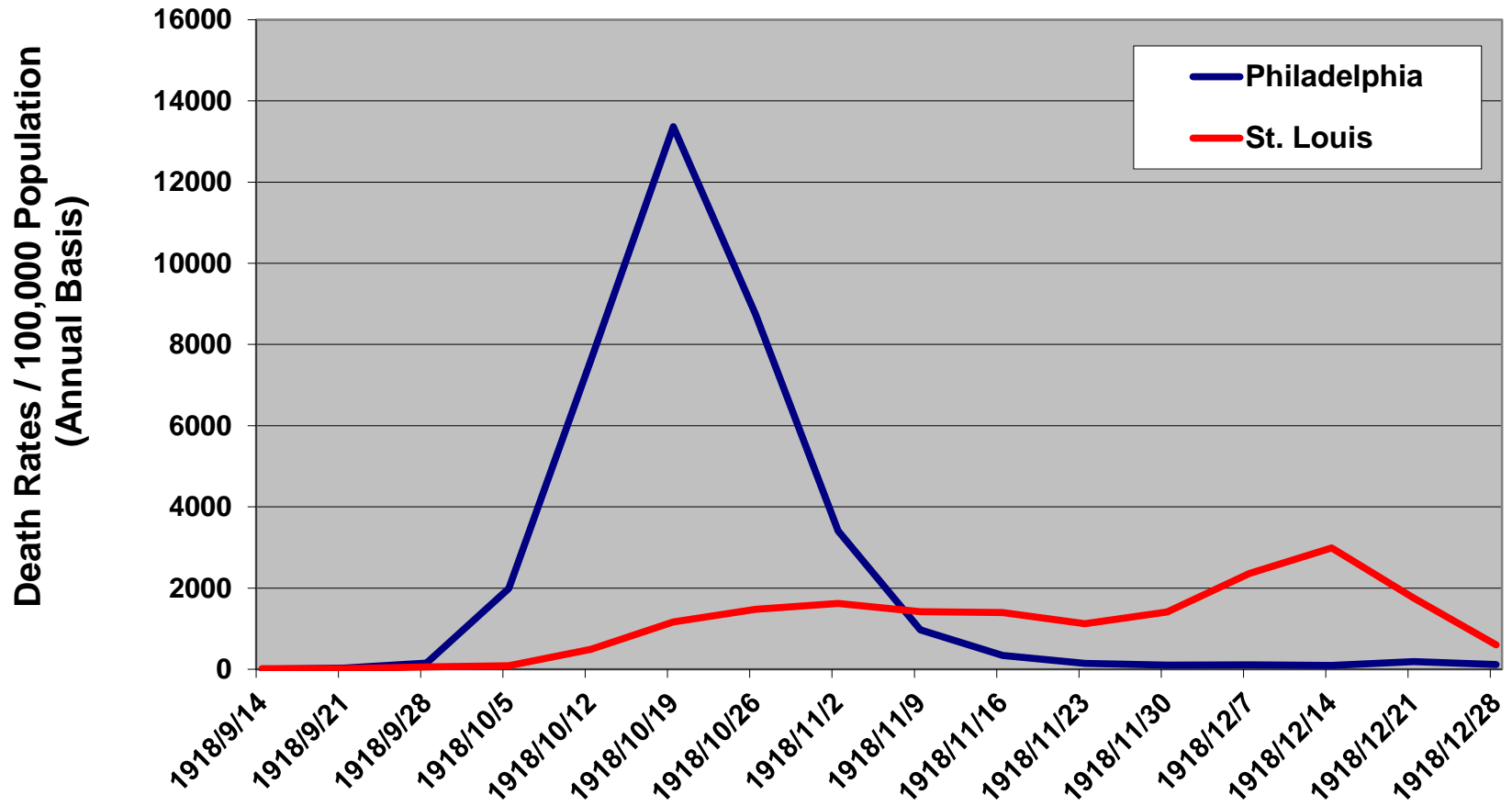
# 公衆衛生学的な考え方

---

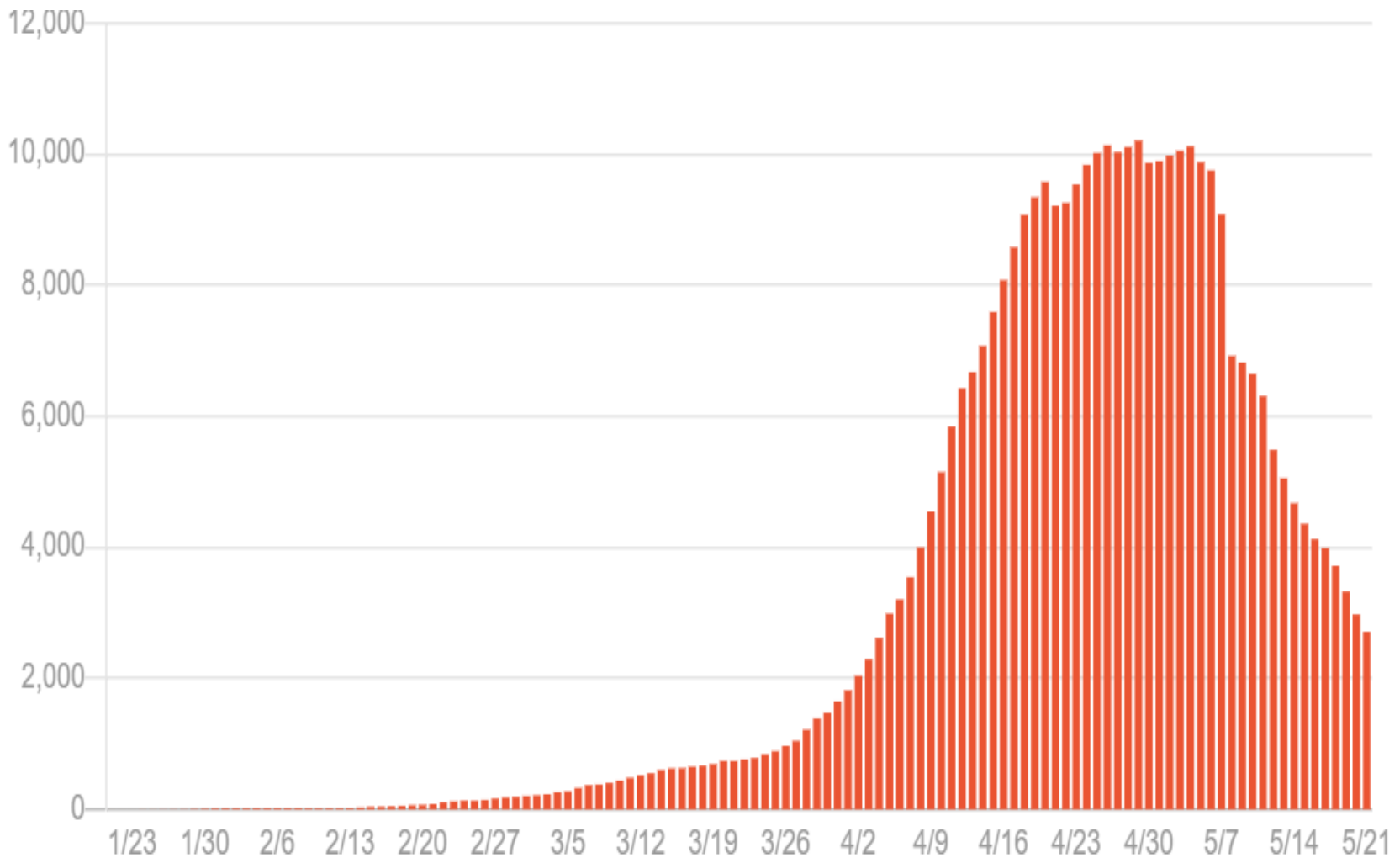
- 一定の割合で感染することは避けられない
  - 不顕性感染が静かに進むことで社会全体の抵抗力が高まる
-

# スペイン風邪での二つの都市の違い

1918 Death Rates: Philadelphia v St. Louis



# 国内感染者数の推移



<https://hazard.yahoo.co.jp/article/20200207>

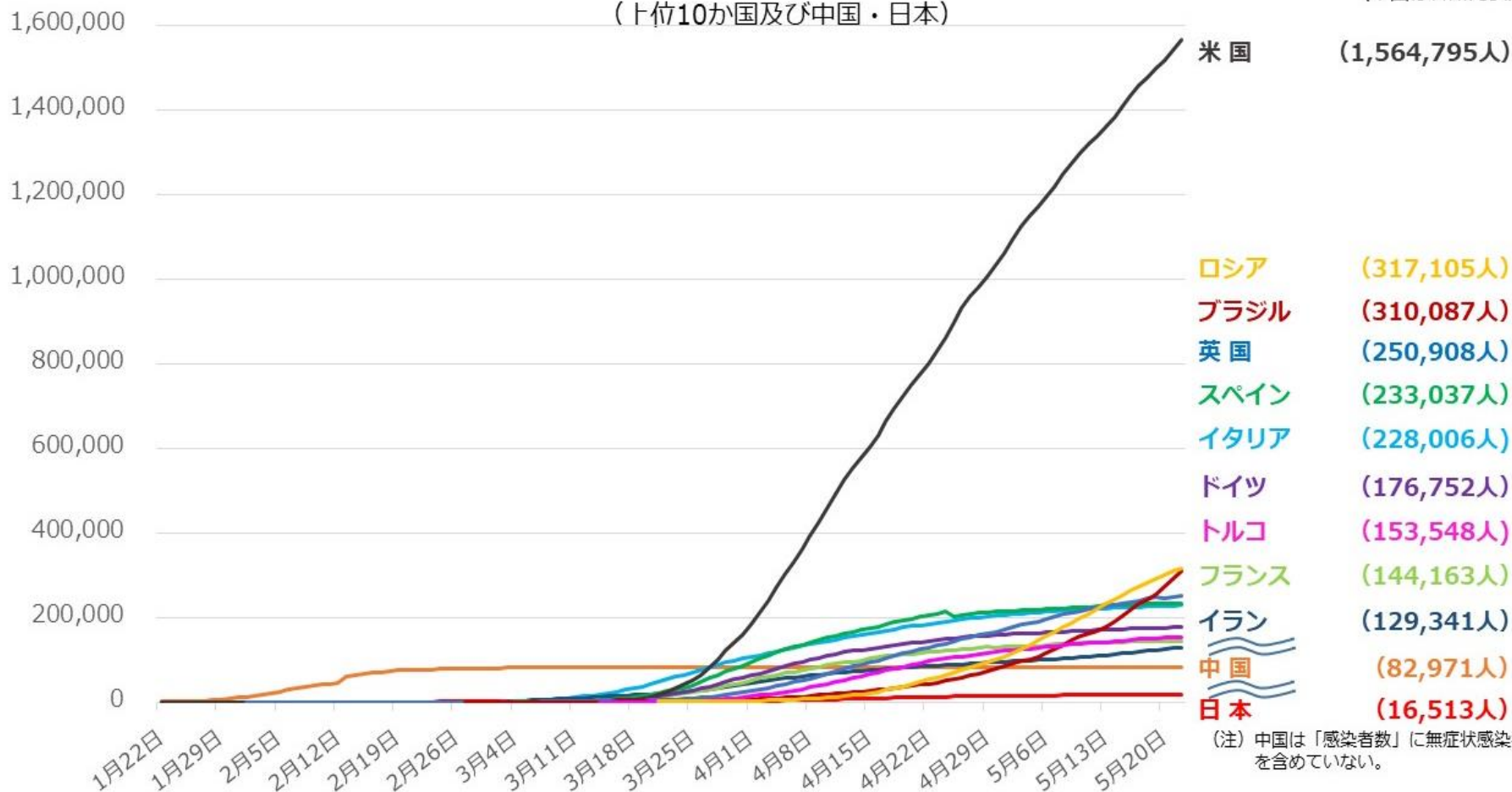


# 日本は高いピークを回避できている

## 国別感染者数の推移（累積）①

（上位10か国及び中国・日本）

出典：各国政府発表  
（米国は各州発表）



外務省HPより(5月22日データ)

---

目標：最後まで感染せずに乗り切る

---

# ウイルスの侵入場所は3カ所

---

1. 口

2. 鼻

3. 目

---

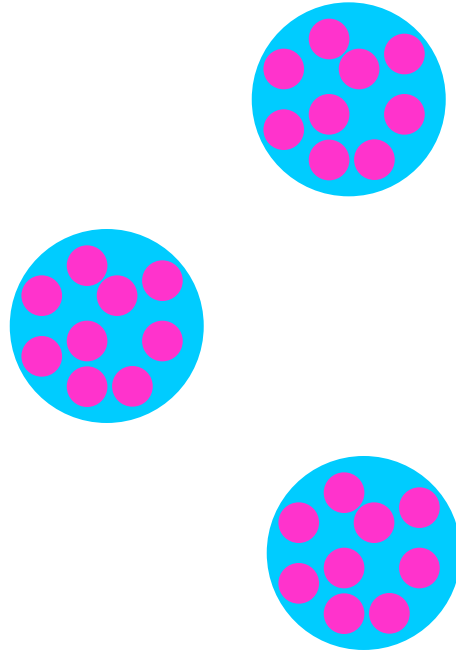
# 入り方は2種類

---

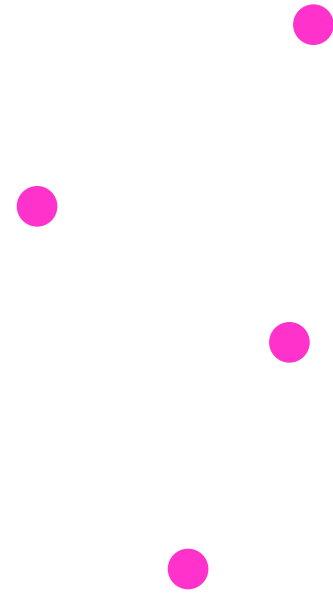
1. 人の口から出たしぶき(飛沫)が入る
  2. 手についたウイルスで顔を触って入る
-

# 「飛沫感染」と「空気感染」

---



**飛沫**



**空気中に浮遊**

---

# コロナウイルスは飛沫感染

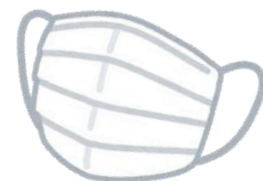
---

- 閉鎖空間で
- 近い距離の相手と
- マスクをせずに
- 一定時間話をする



# マスクを上手に使う

---



- 人混みは避けて、やむを得ない時はマスクを着用する
  - 布マスクでも良いので、口と鼻をカバーする
-

# 入り方は2種類

---

1. 人の口から出たしぶき(飛沫)が入る
  2. 手についたウイルスで顔を触って入る
-



# 感染者のウイルスは環境に付着する

---

- 飛沫が付着する場所や、多くの人に触れる場所にはウイルスが付着している



# 汚れた手で顔を触らない

---

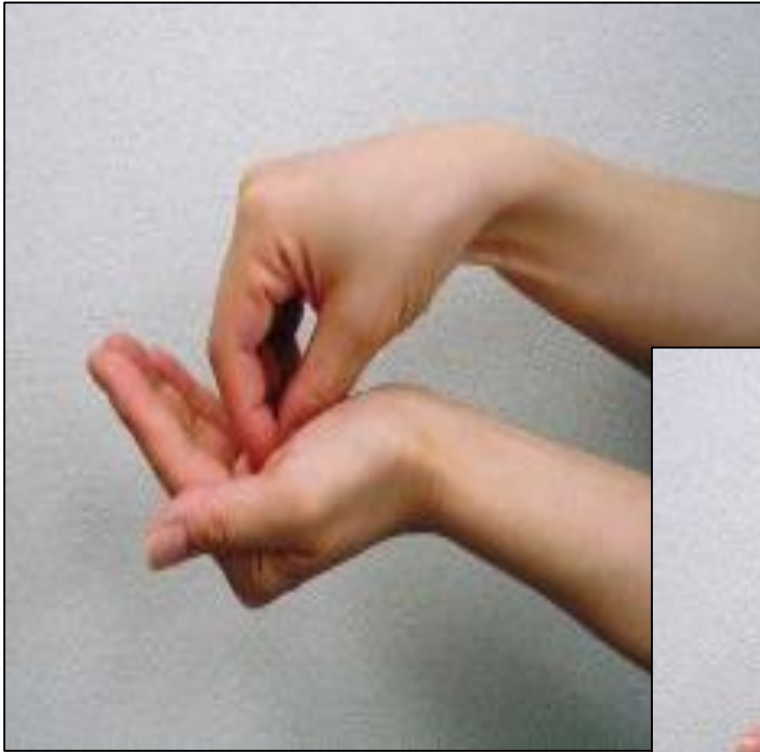
- 手に付着したウイルスで顔を触って感染する



# 手をきれいにするコツ

---

□ 指先, 親指, 手首に注意



---

# 社会福祉施設での感染対策

---

# 広島県HP

ひろしま未来チャレンジビジョン

◎ チャレンジビジョンとは

入づくり | 新たな経済成長 | 安心な暮らしづくり | 豊かな地域づくり

トップページ > [新型コロナウイルス感染症に関する情報](#) > 社会福祉施設等における感染対策について

## 新型コロナウイルス感染症に関する情報

### 社会福祉施設等における感染対策について

印刷用ページを表示する | 掲載日：2020年5月11日

新型コロナウイルス感染症に感染すると重症化リスクが高いといわれている高齢者や基礎疾患を有する者が多く利用する社会福祉施設等において、感染者が発生すると重大な事態となるおそれがあります。このため、当該施設においては、新型コロナウイルス感染症について正しい理解を持ち、適切な感染対策を実施することが大切です。

県においては、特定非営利活動法人ひろしま感染症ネットワークの監修のもと、入所施設における感染防止対策及び通所サービスに関する研修資料を動画としてとりまとめました。

厚生労働省が制作した訪問介護職員向けの動画とあわせて、介護サービスを提供する際に留意すべき感染対策について、参考にしていただければと思います。

社会福祉施設等内における研修資料として、または施設職員のみなさんがスマートフォンなどで視聴されるなどとして、ご活用ください。

- [社会福祉施設等における感染防止対策について](#)
- [通所サービスにおける新型コロナウイルス感染症対策](#)
- [訪問介護職員のためのそうだったのか!感染対策\(厚生労働省サイト\)](#)

### 社会福祉施設等における感染防止対策について

社会福祉施設における感染防止対策について、とりまとめました。施設の入所者に対するケアに活用していただけると幸いです。

## 社会福祉施設等における感染防止対策について

◎ 研修資料 (社会福祉施設等感染防止対策) (PDFファイル)(1.49MB)

### 通所サービスにおける新型コロナウイルス感染症対策

通所サービスにおける感染対策について、とりまとめました。施設の利用者に対するケアに活用していただけると幸いです。

## 職員の中に不顕性感染者がいると仮定した場合 利用者に感染させないためには・・・



### 勤務中のマスク着用 アメめか手拭消費を!

◎ 研修資料 (通所サービス) (PDFファイル)(1.52MB)

# 入所の場合

施設＝クリーンエリア

職員



入所者



面会者



職員や面会者など、外部からウイルスを持ち込む人への対策が中心

# 訪問の場合

## 訪問先



個人防護具  
着脱エリア

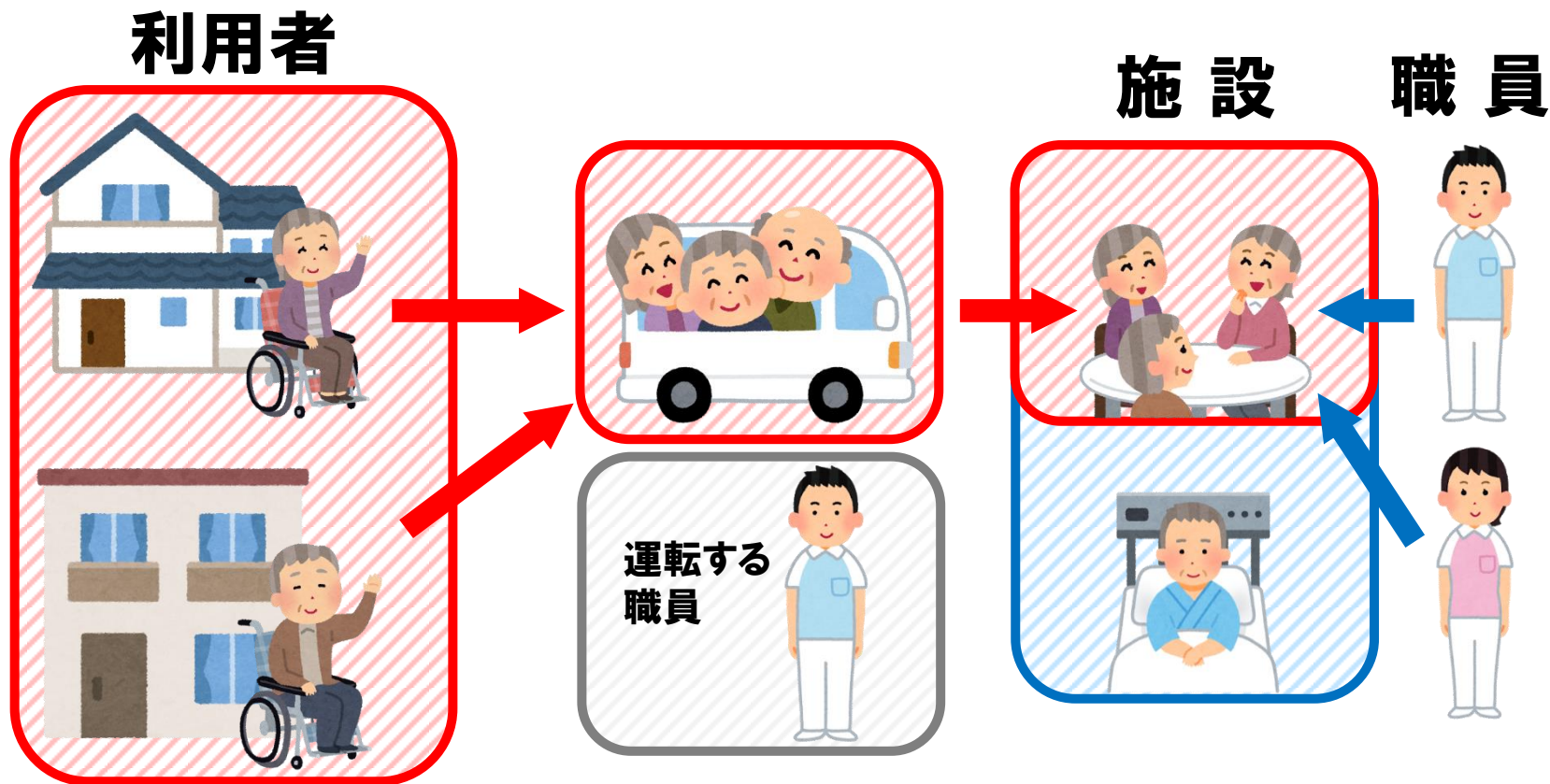
## 職員



ウイルスを訪問先に持って行かず、且つ持って帰らないようにする



# 通所の場合



汚染エリアからの利用者を送迎車に乗せて施設へ移動する為  
送迎車や通所者の過ごす場所(施設の一部)は汚染エリアとなる



# 施設でのエリア区分

通所サービスを行う汚染エリアと、  
入所者のクリーンエリアが混在することは避ける

## 汚染エリア

通所サービスを行う  
スペース



共通  
スペース

## クリーンエリア

入所者のいる  
スペース



# 感染対策の原則

---

ゼロリスクを目指さない

---

# 症状のない人からも感染する

---

- 発症の2日前から感染性がある
  - 症状が治まった人も、PCR検査をすると、長期間陽性になる場合がある
-

# 「ゼロ」を目指すと・・・

---

- 掃除や消毒に時間をかけてしまう
  - 個人防護具がいくらあっても足りない
  - 精神的に疲弊する
  - 実際に起きた時にショックが大きい
-

# 感染対策のあり方

---

- 有効とわかっていることを積み重ねることで、リスクを下げる
  - 継続可能な対策を取る
  - 職員同士で声を掛け合う
-

# 対策の邪魔をするもの

---

- ウイルス感染に関する誤った情報・誤解
-

# 床の消毒がいるのでは？

---

- ウイルスの感染経路がわからなかった初期に行われたが、現在では不要と判明し実施していない



# ホテルの周りにウイルスが飛ぶ？

---

- コロナウイルスは空気感染しない
  - 近所を散歩しても遊んでも大丈夫
  - ベランダや洗濯物も汚染しない
-



# エアコンの室外機からウイルスが出る

---

- 空気感染しないので室外機の排気は問題ない
-

# まとめ

---

- 現実的で継続可能な対策を取る
  - 「この人が感染者だったら、濃厚接触者になるのは誰？」というシミュレーションが重要
  - いざという時は「感染症医療支援チーム」と一緒に対応する
-